



Colección eyewear 2018

Sólo en ópticas

KIMERvisión

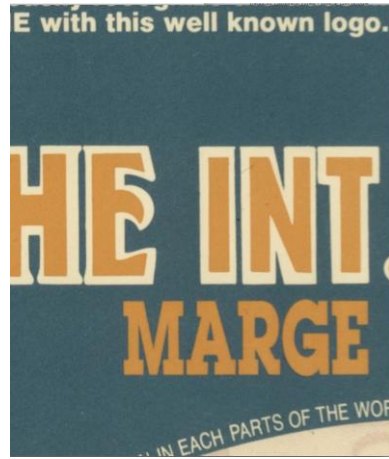
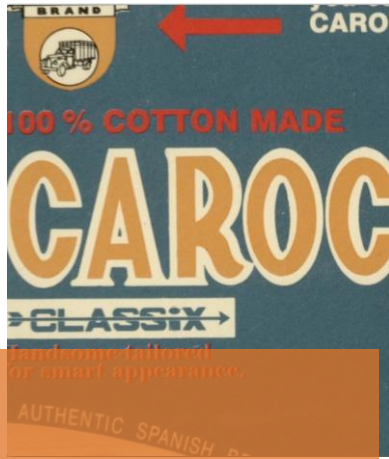
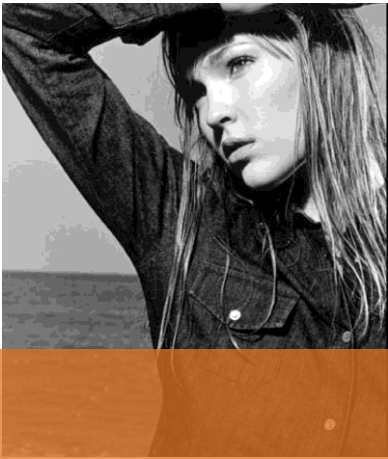
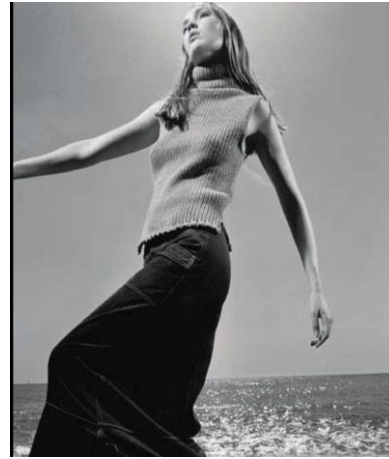
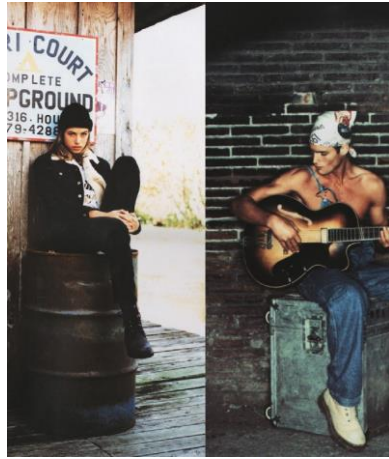
GRUPO ÓPTICO



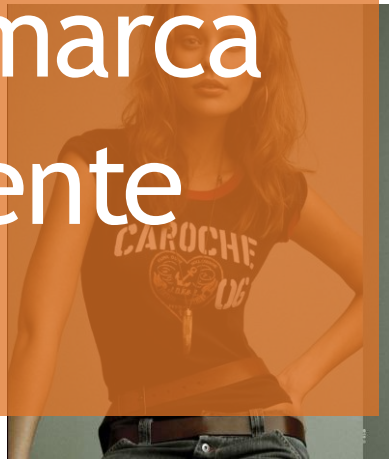
KIMERvisión
GRUPO ÓPTICO

LA MARCA
EL PRODUCTO
COLECCIÓN





Una marca latente



LA MARCA

Caroche es una marca de jeans con 35 años de experiencia, Presente en el mercado desde 1977
Con más de 20 millones de prendas vendidas ha dejado una huella importante en el tiempo.





El 95% de los consumidores de entre 25-40 años recuerdan la marca

Desde 1977 nos ha acompañado en sus mejores momentos

Creando tendencia **en los 80**, con productos de éxito como el black denim

En los 90, ampliando su gama de productos para combinar con lo que ha sido su producto estrella: Los vaqueros


En todos estos años ha vendido **más de 20 millones de prendas**

Una marca que tiene claro lo que es y lo que quiere su público

Una **marca** de diseño fresco, sencillo y a la vez innovador

Y ahora basta de recordar, Pensemos en **lo que queda por venir.**



A promotional image for the movie 'Carry On'. It features a woman on the left and a man on the right, both wearing dark hoodies. The woman has light-colored eyes and is looking directly at the camera. The man is looking slightly to the right. The background is dark. The text 'Carry On' is written in a stylized, orange, cursive font at the bottom of the image.

Carry On

EL PRODUCTO

Presentamos la primera línea eyewear Caroche. Una colección de gafas activa y actualizada. Equilibrada entre la calidad y el diseño con un precio ajustado.

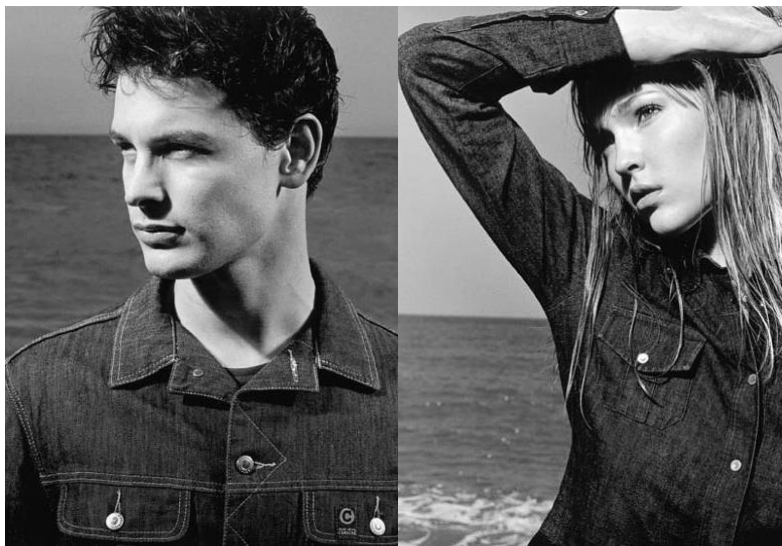
PRODUCTO:

Estiloso

Actual

Adaptable

Importancia materiales y acabados





COLECCIÓN



CA800

Mixto Caballero

51 17 142



Materiales:
Frente mixto
Varillas metal
Flexo en varillas



COLORES



CA800 1 Metal: gun metal
Acetato: gris cristal



CA800 2 Metal: azul
Acetato: azul cristal



CA800 3 Metal: negro
Acetato: havana



CA801

Mixto Unisex

48 18 142



Materiales:
Frente acetato
Varillas metal



COLORES



CA801 1 Frente: negro
Varillas: metal plata



CA801 2 Frente: azul
Varillas: metal plata



CA801 3 Frente: havana
Varillas: metal plata



CA803

Acetato Unisex

51 19 145



Materiales:
Frente acetato
Varillas metal Flexo
en varillas



COLORES



CA803 1 Frente: negro
Varillas: gun metal



CA803 2 Frente: carey gris
Varillas: gun metal



CA803 3 Frente: cristal
Varillas: azul



CA804

Acetato Unisex

46 21 140



Materiales:
Frente acetato
Varillas acetato
Flexo en varillas



COLORES



CA804 1 Frente: acetato negro
Varillas: acetato negro



CA804 2 Frente: acetato bicolor
Varillas: acetato bicolor



CA804 3 Frente: acetato bicolor azul
Varillas: acetato bicolor azul



CA805

Mixto Mujer

52 20 140



Materiales:
Frente acetato
Varillas metal



COLORES



CA805 1 Frente: havana y cristal
Varillas: metal



CA805 2 Frente: azul
Varillas: metal



CA805 3 Frente: rojo bicolor
Varillas: metal



CA807

Mixto Mujer

54 15 130

Materiales:
Frente mixto
Varillas acetato



COLORES



CA807 1 Frente: gris
Varillas: fucsia



CA807 2 Frente: azul
Varillas: azul



CA807 3 Frente: carey y negro cristal
Varillas: azul turquesa

PACKAGING

Estuche y gamuza CAROCHE



EXPOSITOR

Expositor de para 4 gafas, sin cargo a partir de 12 unidades





CAROCHE

KIMERvisión

GRUPO ÓPTICO

info@kimervision.com

Tel. 962 970 781

Fax 962 453 213

Pol. Ind. Sant Joanet. C/Sènia, 16

46669 Sant Joanet (Valencia)

www.kimervision.com