

# 1 CHITA



## Festividades

- Ferias y fiestas en honor al Señor de los Milagros y la Virgen de la Candelaria

# 2 JERICÓ



## Festividades

- La celebración de la música carranguera o campesina "El Lache de Oro"
- Fiestas patronales en honor a la Virgen del Carmen
- Misa de sanación
- Semana Santa

# PROVINCIA VALDERRAMA



Río Canoas



Monumento a la música carranguera



Iglesia Nuestra Señora de la Salud



Parque principal



Capilla Santa Rita de Casia



Cascada Chorro blanco



Parque principal



La Azufre



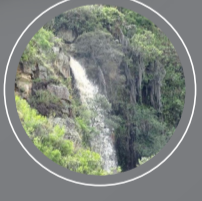
Capilla Nuestra Señora de la O



Río Chicamocha



Cascada Cuchumba



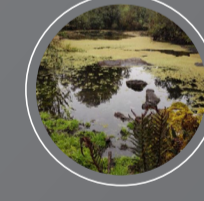
Cascada el Volador



Laguna de Oro



Aposentos de la Ruta



Laguna de los huevos



Menhires



Laguna de los venados



Iglesia Nuestra Señora de La Candelaria



Laguna de los tres chorros



Ciudad perdida



Iglesia parroquia Inmaculada Concepción



Parque Nacional Natural Pisba



Casa de Molinos dos Quebradas



Museo de los Andes



Sitio histórico de Socha



Catedral Nuestra Señora de la Candelaria



Laguna de Socha

# 7 SOCOTÁ



## Festividades

- Ferias y fiestas del poncho y el whisky 23 de enero al 27 de enero
- Fiesta en honor a la Virgen del Carmen 20 y 21 de julio
- Festival de la molienda pareña 08 y 09 de noviembre
- Alustrado navideño "ruta pareña" 07 de diciembre a 31 diciembre

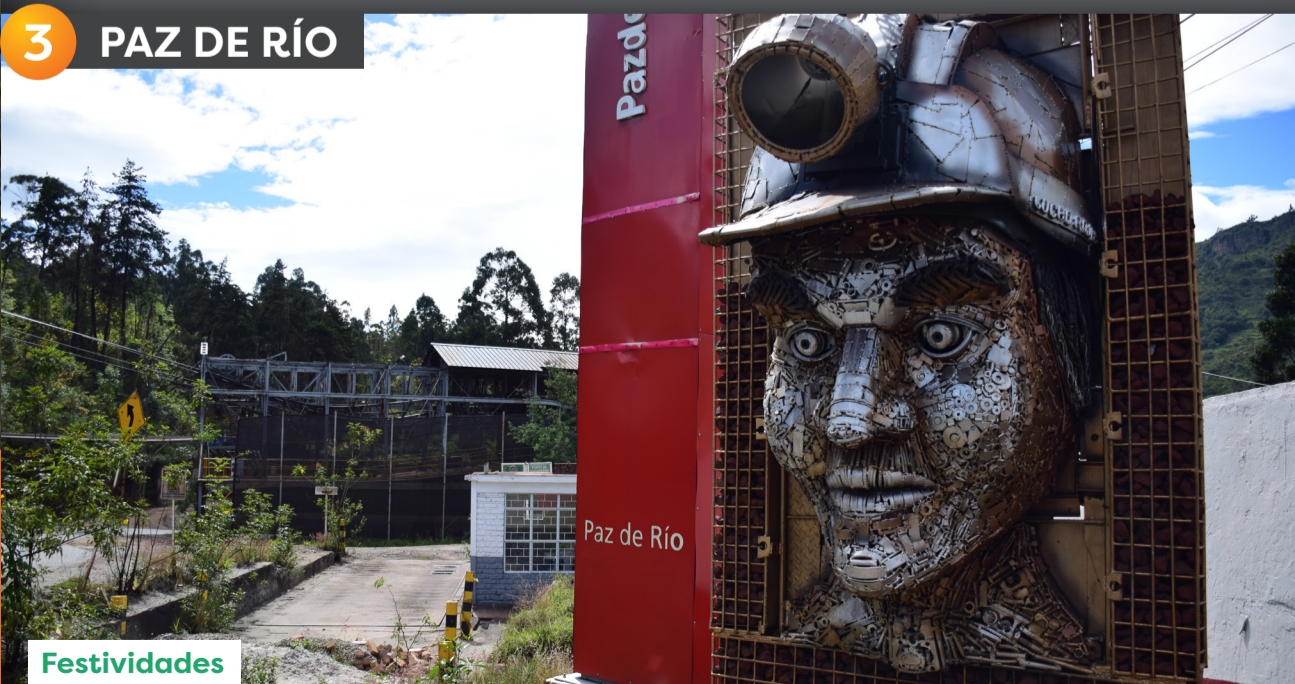
# 6 SOCHA



## Gastronomía

- Repollas, amasijos y demás colaciones

# 3 PAZ DE RÍO



## Festividades

- Festival Nacional del Minero.
- Aguinaldo pazricense.
- Fiestas patronales (Santísima Trinidad/ Virgen del Carmen).
- Fiesta del campesino.

# 4 BETÉITIVA



## Festividades

- Aguinaldo betoyano
- Fiestas de enero Otengá
- Fiestas Santa Rita de Casia Betéitiva

# 5 TASCO



## Festividades

- Semana Santa
- Jueves de Corpus
- Día del campesino tasqueño
- Ferias y fiestas en honor a Nuestra Señora del Rosario
- Tradicionales ferias y fiestas en honor al Divino Niño y San Luis Gonzaga
- Día de la chocanería
- Festival de la chocanería
- Travesía Pico del Caracol
- Fiestas en honor a la Virgen del Carmen

BOYACÁ  
es para vivirla

Ubicación y municipios



Chita



Jericó



Paz de Río



Beteitva



Tasco



Socha



Socotá



## Provincia Valderrama

Los páramos y lagunas de esta Provincia, constituyen un gran atractivo para los amantes del senderismo, la naturaleza y el paisajismo. Los centros poblados permiten compartir la cultura de una raza amable, acogedora y servicial. La historia de Colombia y las naciones bolivarianas, también se escribió en los municipios de esta zona.



### CHITA

8°C | Distancia desde Tunja 179.9 km



Santuario religioso



Laguna



Monumento histórico

### ÍCONOS TURÍSTICOS



### MAPA OFERTA TURÍSTICA

BOYACÁ  
es para vivirla



## Provincia Valderrama

## TURISMO COMUNITARIO

Esta provincia cuenta con una oferta de turismo comunitario, que permite compartir, conocer y disfrutar los saberes, oficios y tradiciones de las comunidades de la zona.



Página oficial prestadores de servicios turísticos



Prestadores de servicios turísticos



Página oficial Sistema de Información Turística de Boyacá



CRÉDITOS FOTOGRAFÍAS  
Todas las fotografías dispuestas en este mapa fueron suministradas por la Alcaldía de cada Municipio.

Diseño, redacción y producción:  
Secretaría de Turismo de Boyacá.



### JERICÓ

12°C | Distancia desde Tunja 151.9 km



### PAZ DE RÍO

16°C | Distancia desde Tunja 103.4 km



### BETEITIVA

14°C | Distancia desde Tunja 100.4 km



### TASCO

15°C | Distancia desde Tunja 102.7 km



### SOCHA

13°C | Distancia desde Tunja 117.6 km



### SOCOTÁ

17°C | Distancia desde Tunja 131.8 km

