A microscopic image showing a dense network of plant cells. The cells are roughly hexagonal or polygonal in shape, with thick, dark cell walls. The interior of the cells is filled with numerous small, green, oval-shaped chloroplasts, which are the organelles responsible for photosynthesis. The overall appearance is that of a highly organized, living tissue.

**TEJIDO
PARENQUIMÁTICO**

TEJIDO PARENQUIMÁTICO

Este tejido esta presente en todos los órganos vegetales.

Sirve de relleno y unión entre tejidos.

Formado por células vivas poco diferenciadas.

Forma poligonal típica, grandes vacuolas y capacidad de división.

Tejido parenquimático mas importante es el **parénquima clorofílico(PR)**.

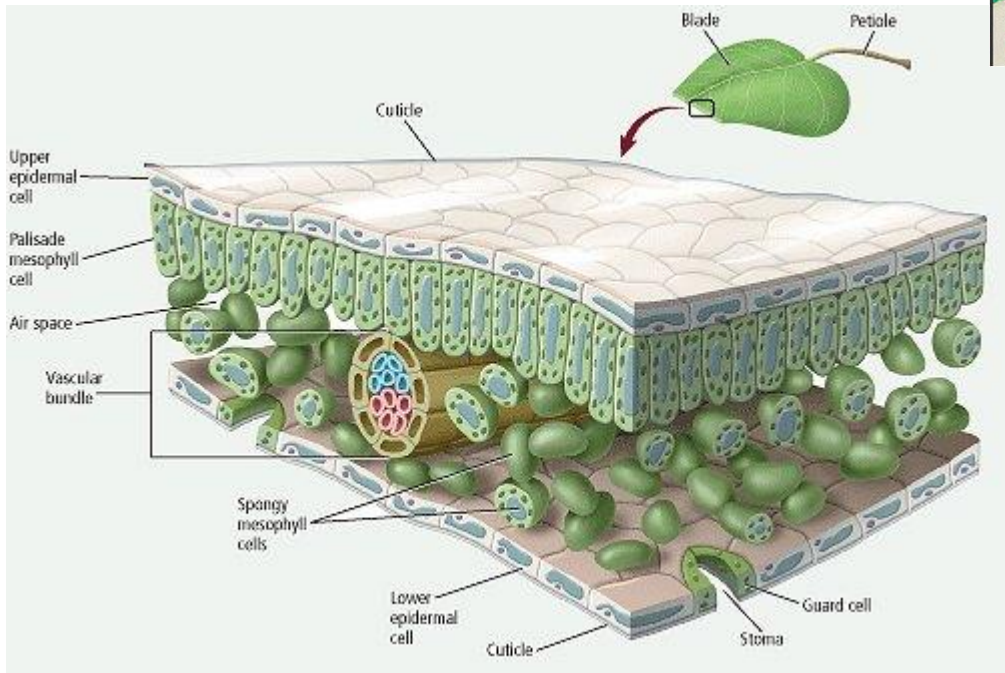
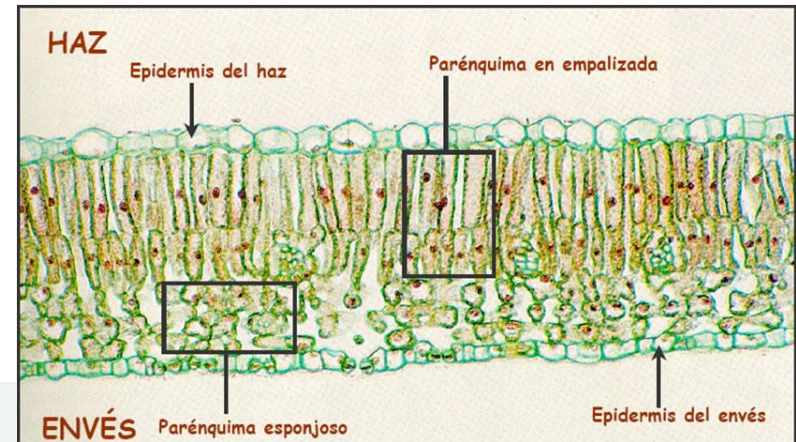
El PR proporciona el tejido de color verde.

Hay dos variedades, parénquima **en empalizada** y parénquima **lagunar**.

PARÉNQUIMA EN EMPALIZADA

Son células alargadas y muy unidas situadas en el haz de las hojas (la parte más verde).

Contiene un gran numero de cloroplastos con el objetivo de captar la luz solar con máxima eficacia.



PARÉNQUIMA LAGUNAR

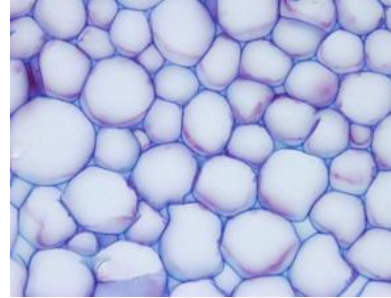
Situada en el interior y en el envés de la hoja.

Contiene células que dejan unos espacios llamados **meatos** por los que pasan los nutrientes y gases.

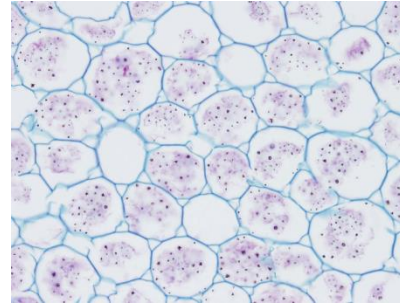


OTROS TIPOS DE TEJIDO PARENQUIMÁTICO

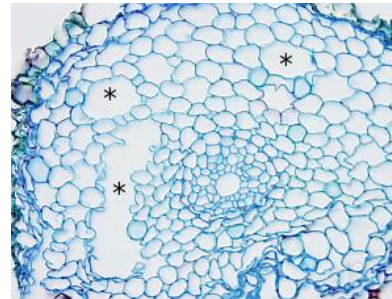
PARÉNQUIMA ACUÍFERO



PARÉNQUIMA DE RESERVA



PARÉNQUIMA AERÍFERO

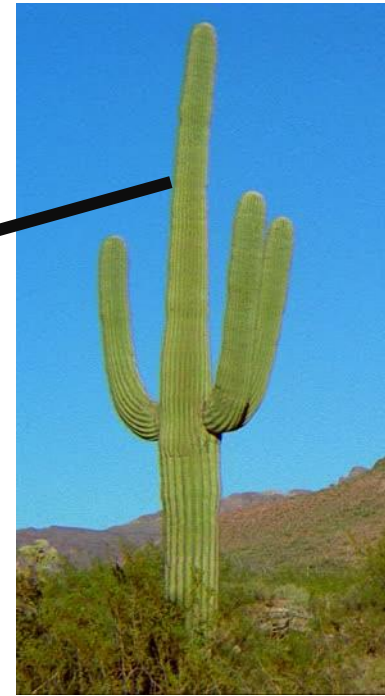
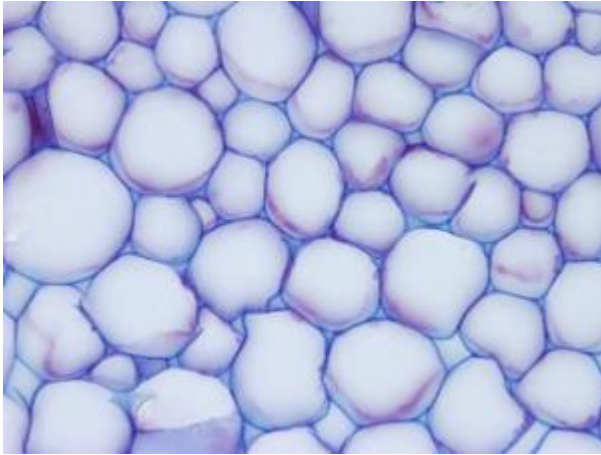


PARÉNQUIMA ACUÍFERO

Sus células poseen abundantes vacuolas rellenas de agua

Se halla en plantas xerófitas (ambientes secos)

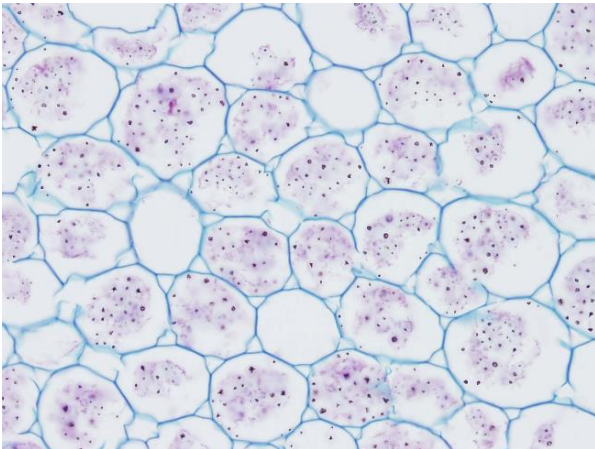
Ejemplo: Cactus



PARÉNQUIMA DE RESERVA

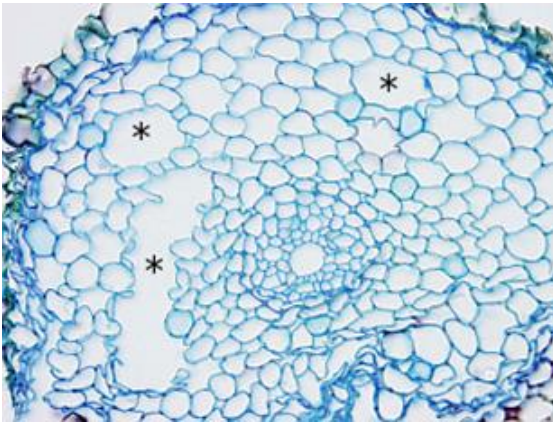
Almacena diferentes sustancias (grasas, almidón).

Se encuentra en el interior de estructuras como tubérculos, bulbos, raíces, frutos carnosos y semillas.



PARÉNQUIMA AERÍFERO

Las células poseen numerosos espacios intercelulares o meatos para la circulación y almacenamiento del aire.
Abundante en plantas acuáticas como los nenúfares.



TEJIDO PARENQUIMÁTICO

- **Tipos:**

- **Clorofílico**: Fotosíntesis.
Empalizada y lagunar
- **Reserva**: Almacén de almidón.
Raiz, tallo, semillas
- **Acuífero**: Plantas xerófilas:
Cactus. Agua.
- **Aerífero**: Células muy separadas
donde existe aire

