

**24 al 26 AGOSTO**  
EDICIÓN VIRTUAL 2021

# Desafíos de la Universidad de O'Higgins para fortalecer el sector apícola regional

**Dra. Andrea Müller Sepúlveda**



# “Desafíos de la Universidad de O’Higgins para fortalecer el sector apícola regional”



## Región de O’Higgins:

- Gran producción agropecuaria
- Productos de excelente calidad
- Producción apícola es un rubro con gran potencial dentro del sector económico y social a nivel nacional
- Falta de confianza, cooperación y reciprocidad → **Capital Social**

# Proyecto: “Generación de capital social entre los productores apícolas de la región y la Universidad de O’Higgins”



- **Objetivo:** diseñar e implementar una estrategia transdisciplinaria de vinculación entre los apicultores de la región y la Universidad de O’Higgins, que permita construir una “Hoja de Ruta” para resolver las brechas existentes en el sector y definir las líneas de investigación aplicada a desarrollarse.
- Esto permitirá mejorar la **asociatividad** de los apicultores, mejorar la salud de las colmenas, los servicios de polinización y por ende la productividad apícola regional.

# Proyecto: “Generación de capital social entre los productores apícolas de la región y la Universidad de O’Higgins”



Plan de **trabajo colaborativo** entre la UOH, instituciones (público-privadas), empresas participantes y asociaciones y productores apícolas de la región de O’Higgins.





# Empresas participantes



# “Generación de capital social entre los productores apícolas de la región y la Universidad de O’Higgins”



## Objetivos:

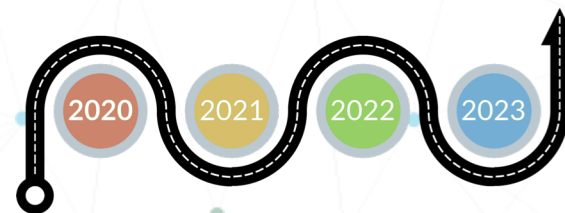
Encuesta



Talleres Multi-actores

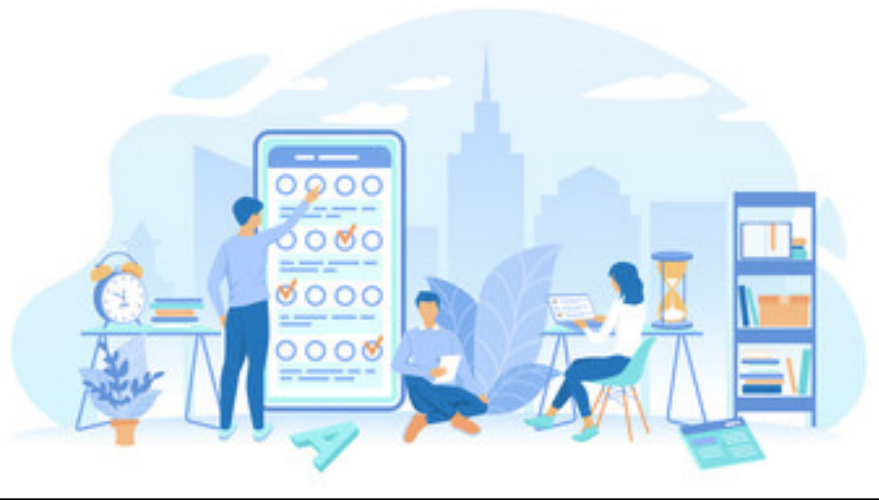


Hoja de Ruta





## Encuesta



## Capital Social:

1. Características generales
2. Capital social y las capacidades para el manejo, nutrición y sanidad de la colmena.
3. Actitudes frente al capital social:
  - a. Participación y redes de apoyo
  - b. Confianza e información
  - c. Cooperación y reciprocidad



## Encuesta



## Salud Apícola:

### 1. Características generales

- a. Colmena
- b. Producción y Servicios

### 2. Manejo

### 3. Nutrición

### 4. Sanidad

- a. Enfermedades
- b. Diagnósticos
- c. Tratamientos





## Talleres



### Talleres Multi-actores:

1. Taller Inicial: Establecimiento de confianzas.
2. Taller de Redes, confianza y cooperación.
3. Taller de Sanidad Apícola.
4. Taller de Servicios y Productos de la colmena.







# “Generación de capital social entre los productores apícolas de la región y la Universidad de O’Higgins”



## 2. Taller de Redes, confianza y cooperación: realizado 17 junio.

**Moderadora: Daniela**

### ¿Cómo podemos fortalecer las relaciones entre apicultores y federaciones y asociaciones?

**Resumen del problema**

Falta de unión y cooperación. Desconfianza.

**Acciones posibles**

- Que en esta misma instancia se compartan los datos de los participantes
- Buscar proyectos para impulsar el trabajo conjunto
- Agruparse para generar cambios
- Adaptar las reuniones a los tiempos y dificultades de cada participante
- Estimular el trabajo en responsabilidad
- Vincular a los actores públicos y otros de la cadena en asociaciones
- Promoción e información de las asociaciones existentes
- Vincularse con otras agencias para impulsar o generar proyectos y uniones, talleres, etc.
- Capacitación desde la universidad y cooperación técnica. Formar así en una forma práctica.
- Evaluar que se está aprendiendo por estar desconfiados y que el apicultor puede hacer
- Aprovechar la tecnología para sentirnos y conversar

**Programa de radio para difusión de información y programas desde la U**

**¿Cómo podemos fortalecer las relaciones entre apicultores y programas públicos?**

**Resumen del problema**

Resumir problema aquí

No todo es innovación para desarrollar al apicultor

**Acciones posibles**

- Previa a convocatorias - procesos de apresto
- Mejorarse la difusión de los programas
- Apicultores más conectados con el contexto de fomento
- Atender a las brechas tecnológicas
- Mejorar los objetivos y requisitos según el sector apícola
- Desarrollar la apicultura de forma multidisciplinaria (biología, sanidad, temperatura, materiales, tecnologías, etc)
- Apicultores más preparados (capacidades de proyectos) - centros de gestión p.e.
- Bajar y coordinar desarrollo, extensión e investigación hacia apicultores
- Comunicación
- Simplificar procesos de postulación

**Moderadora: Leslie**

### ¿Cómo podemos fortalecer las relaciones entre apicultores?

**Resumen del problema**

Resumir problema aquí: Falta cooperación y trabajo en conjunto

**Acciones posibles**

- Mayor compromiso entre autoridades y apicultores
- Mayor control en las trahumadas: Autoridades
- Humedad, sacar etiquetas
- Aperte de críticas constructivas
- Organización entre apicultores locales
- Mayor compromiso de los apicultores
- Políticas públicas constructivas

**Moderadores: Marnia y Verónica**

### ¿Cómo podemos fortalecer las relaciones entre apicultores universidades, centros tec. y consultores?

**Resumen del problema**

La ayuda en cuanto a conocimientos generados no llega de forma adecuada a los apicultores. Los proyectos realizados parten con mucho entusiasmo, pero después no hay una retroalimentación.

Hay apicultores que no califican para ciertos programas, entonces los conocimientos deben buscarse de forma individual, con mucha dificultad

**Acciones posibles**

- Fortalecer capacidades en cuanto a sanidad y manejo de las colmenas
- Capacitación en cuanto a producción y sistemas orgánicos (buscar alternativas de venta más sustentables en función a gestión)
- Realización de talleres prácticos y no tan solo teóricos
- Deberían existir más programas de capacitación que permitan que todos los apicultores tengan el mismo conocimiento
- Mayor trazabilidad de las acciones y el conocimiento
- Que los proyectos que realicen las universidades sean de los apicultores



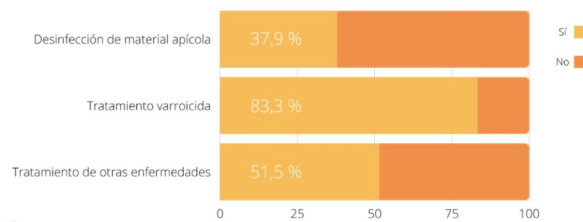
# “Generación de capital social entre los productores apícolas de la región y la Universidad de O’Higgins”



## 3. Taller de Sanidad Apícola: realizado 22 julio.

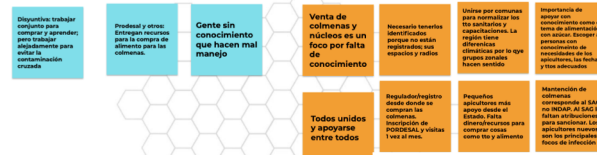
### Capital social y apicultores

¿Se asocia con otros apicultores para compra de insumos sanitarios?



### Capital social y apicultores

¿Cómo fortalecer la asociatividad?



¿Cómo podemos mejorar la relación con la UOH para que los ayuden a tomar mejores decisiones en su actividad apícola?



Acercamiento territorial, trabajar con grupos pequeños

Con mas plataformas de contactos

Haciendo sifusion de la forma más masiva que se pueda a través de diferentes canales, redes sociales, radios locales, etc

Tratar en lo que se pueda realizar actividades en terreno. Dependiendo del Covid.

Consultar con la página que creo la universidad y ahí inscribirse por área para saber a que apicultores se tienen cerca

Creo que los apicultores rehíáramos plantear



## Hoja de Ruta



Estimulando capacidades de cohesión, confianza y trabajo en red.

- Objetivos a corto, mediano y largo plazo.
- Cartera de proyectos de I+D+i a partir de las necesidades:
  - Capital social
  - Productivas
  - Conocimiento
  - Investigación

## “Generación de capital social entre los productores apícolas de la región y la Universidad de O’Higgins”



Mayor **articulación** entre las empresas y la Universidad de O’Higgins, con el potencial de conectar la oferta de formación e investigación, generando investigación aplicada de alto impacto y herramientas tecnológicas que contribuyan al **desarrollo apícola regional**.



## “Generación de capital social entre los productores apícolas de la región y la Universidad de O’Higgins”



Mantener un **diálogo** más fluido entre los actores diversos pertenecientes tanto a la academia, las entidades gubernamentales, los consumidores y los productores locales.

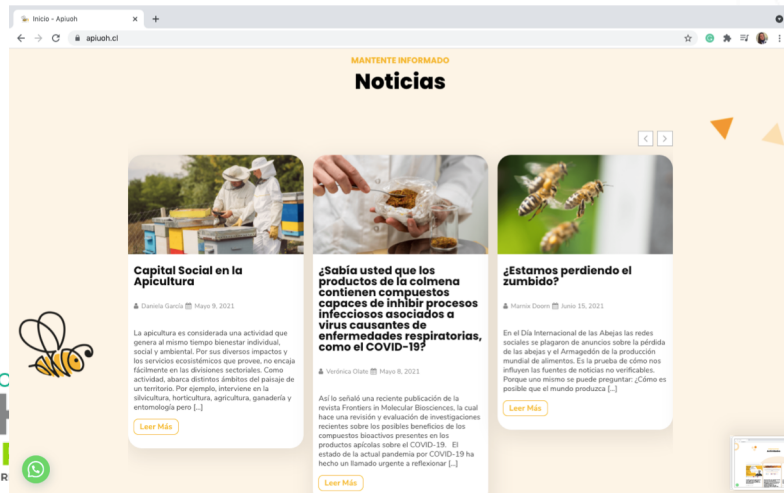
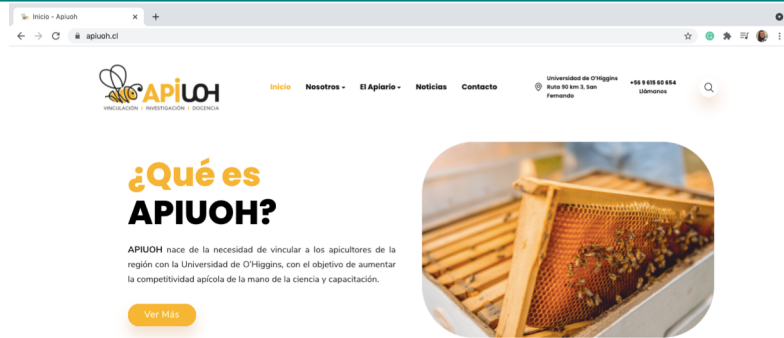
### Comunidad Apícola O’Higgins



VINCULACIÓN | INVESTIGACIÓN | DOCENCIA

<https://apiuoh.cl/>

# “Generación de capital social entre los productores apícolas de la región y la Universidad de O’Higgins”





## “Generación de capital social entre los productores apícolas de la región y la Universidad de O’Higgins”

El alcance de esta propuesta es **mejorar la integración, articulación, organización y confianza** entre los diferentes actores del rubro apícola, fortaleciendo el liderazgo de actores representativos. A esto se suma poder focalizar la investigación aplicada futura y mejorar la transferencia tecnológica.





## Equipo de trabajo:



Directora

**Andrea Müller**

andrea.muller@uoh.cl

Académica ICA3

M.V. PhD

Director alterno

**Gabriel Arriagada**

Académico y Director ICA3

M.V. PhD

**Claudia Foerster**

Académica ICA3

M.V. PhD



Metodóloga

**Daniela García**

Rimisp Chile

Socióloga PhD

Profesional

**Tatiana Aguirre**

Rimisp Chile

Socióloga

Gestor Tecnológico

**Marnix Doorn**

Fraunhofer Research Chile

Ing. Agrónomo

Profesionales

**Leslie Vallejos**

Fraunhofer Research Chile

M.V.

**Verónica Olate**

Fraunhofer Research Chile

Tecnóloga Médica PhD



# “Generación de capital social entre los productores apícolas de la región y la Universidad de O’Higgins”

---



**¡Muchas gracias!**

**Andrea Müller**  
andrea.muller@uoh.cl