

ANUNCIADO  
EN  
**TV**  
Y CAMPAÑA DIGITAL

# ACTROMADOL

## 660MG NAPROXENO SÓDICO

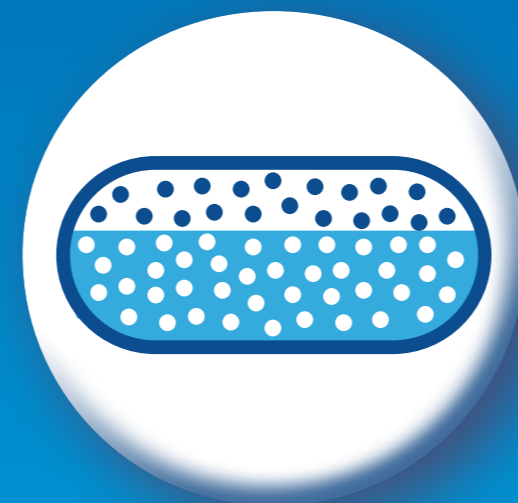


**24H**  
**ALIVIO**  
UNA SOLA TOMA

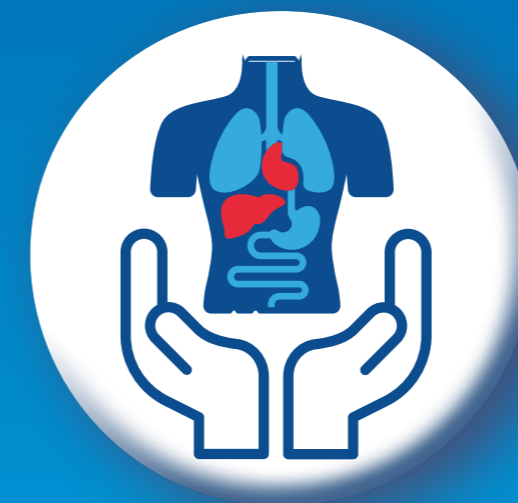
El **único analgésico sin receta del mercado** que proporciona **24 horas de alivio con una sola toma**, gracias a su innovadora fórmula de liberación inmediata y prolongada.



**ALIVIO RÁPIDO EN 15 MIN<sup>1</sup>**  
**Y DURADERO 24 H**



**INNOVADORA**  
**TECNOLOGÍA BICAPA**

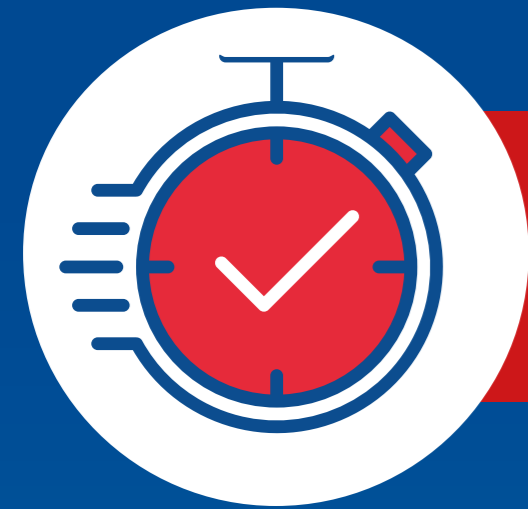
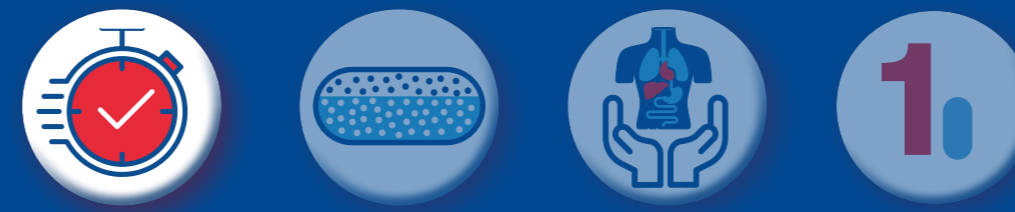


**BUENA**  
**TOLERABILIDAD**



**SOLO 1 TOMA**  
**AL DÍA**

(1) Laurora I et al. Efficacy of single-dose, extended-release naproxen sodium 660 mg in postsurgical dental pain: two double-blind, randomized, placebo-controlled trials. Curr Med Res Opin. 2016;32:331-42.



# ALIVIO RÁPIDO, EFICAZ Y DURANTE TODO EL DÍA DEL DOLOR CORPORAL

✓ Inicio de acción en **15 minutos**.<sup>1</sup>

✓ **24 h de alivio:** efecto durante todo el día y la noche.



Actromadol, con **naproxeno sódico 660 mg** tiene múltiples indicaciones:



Dolor de espalda



Lumbalgias



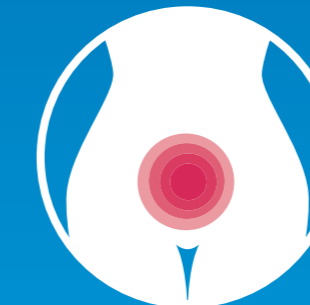
Dolor cervical



Dolor muscular



Esguinces

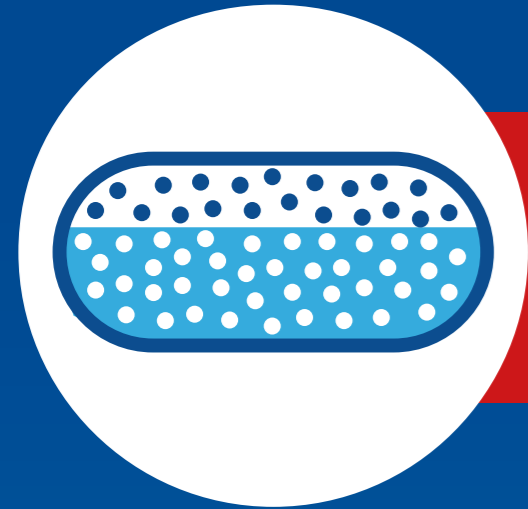
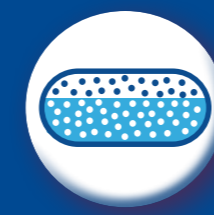


Dolor menstrual



Dolor dental

(1) Laurora I et al. Efficacy of single-dose, extended-release naproxen sodium 660 mg in postsurgical dental pain: two double-blind, randomized, placebo-controlled trials. Curr Med Res Opin. 2016;32:331-42.



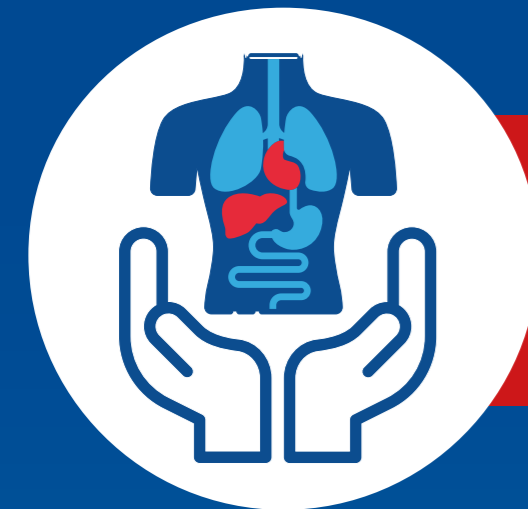
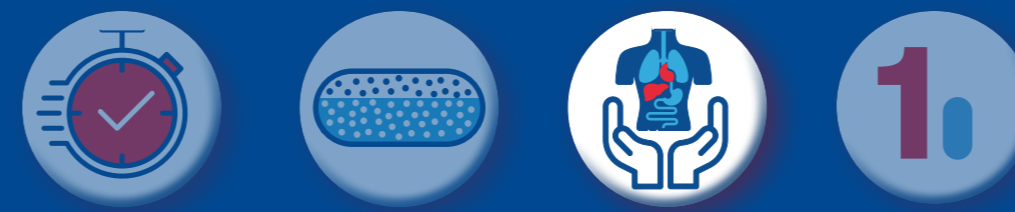
## INNOVADORA TECNOLOGÍA BICAPA

**Formulación única** que combina liberación inmediata (40% de la dosis) y sostenida (60% de la dosis) de naproxeno sódico en un único comprimido, ofreciendo 24 horas de alivio del dolor con una sola toma.

40% - 264 mg

60% - 396 mg

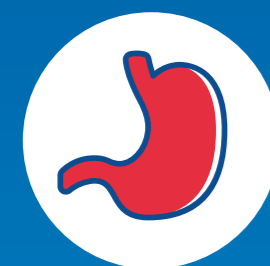




## BUENA TOLERABILIDAD

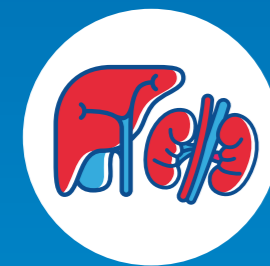
**ACTROMADOL PROPORCIONA UN ALIVIO DEL DOLOR BIEN TOLERADO SIN COMPROMETER LA EFICACIA.<sup>1</sup>**

Actromadol con 660 mg de naproxeno sódico presenta una seguridad comparable a 220 mg de naproxeno sódico.<sup>1</sup>



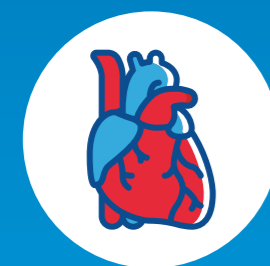
### **Seguridad gastrointestinal:**

Naproxeno sódico 660 mg tiene un perfil de seguridad comparable al paracetamol.<sup>2,3</sup>



### **Seguridad hepática y renal:**

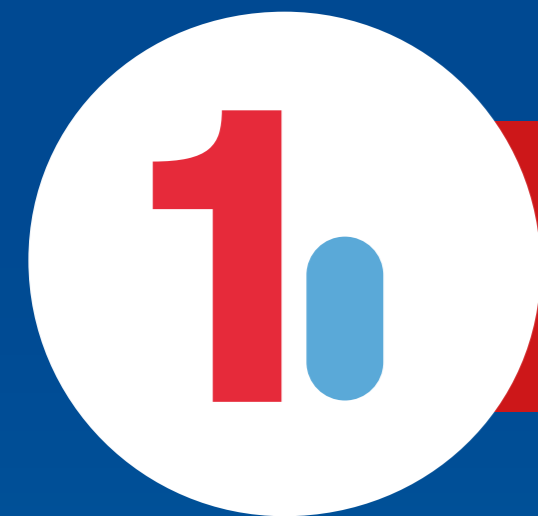
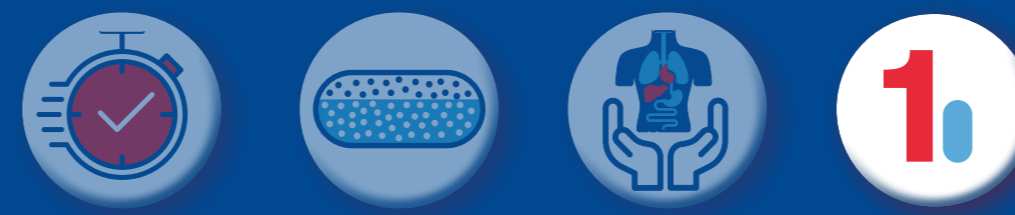
El naproxeno presenta un buen perfil de seguridad.<sup>4,5</sup>



### **Seguridad cardiovascular:**

La baja asociación de naproxeno y riesgo cardiovascular está ampliamente documentada.<sup>6,7</sup>

**(1)** Laurora I et al. Efficacy of single-dose, extended-release naproxen sodium 660 mg in postsurgical dental pain: two double-blind, randomized, placebo-controlled trials. *Curr Med Res Opin.* 2016;32:331-42. **(2)** Golden HE, et al. Analgesic efficacy and safety of non-prescription doses of naproxen sodium compared with acetaminophen in the treatment of osteoarthritis of the knee. *Am J Ther* 2004; 11: 85-94. **(3)** DeArmond B, et al. Safety profile of over-the-counter naproxen sodium. *Clin Ther.* 1995;17(4):587-601. **(4)** Rubenstein JH, et al. The hepatotoxicity of non-steroidal anti-inflammatory drugs. *Aliment Pharmacol Ther* 2004;20(4):373-80. **(5)** Curhan GC, Knight EL, Rosner B, Hankinson SE, Stampfer MJ. Lifetime Nonnarcotic Analgesic Use and Decline in Renal Function in Women. *Arch Intern Med.* 2004;164(14):1519-1524. **(6)** McGettigan P and Henry D. Cardiovascular Risk with Non-Steroidal Anti-Inflammatory Drugs: Systematic Review of Population-Based Controlled Observational Studies *PLoS Med* 2011; 8(9): e1001098. **(7)** McGettigan P, Henry D. Use of non-steroidal anti-inflammatory drugs that elevate cardiovascular risk: an examination of sales and essential medicines lists in low-, middle-, and high-income countries. *PLoS Med.* 2013;10(2):e1001388.



## COMODIDAD = 1 COMPRIMIDO AL DÍA

Alivio rápido, eficaz y durante todo el día del dolor corporal

- ✓ Reduce la necesidad de redosificar por dolor disruptivo.
- ✓ Evita errores de administración.
- ✓ Facilita el cumplimiento de la pauta posológica.

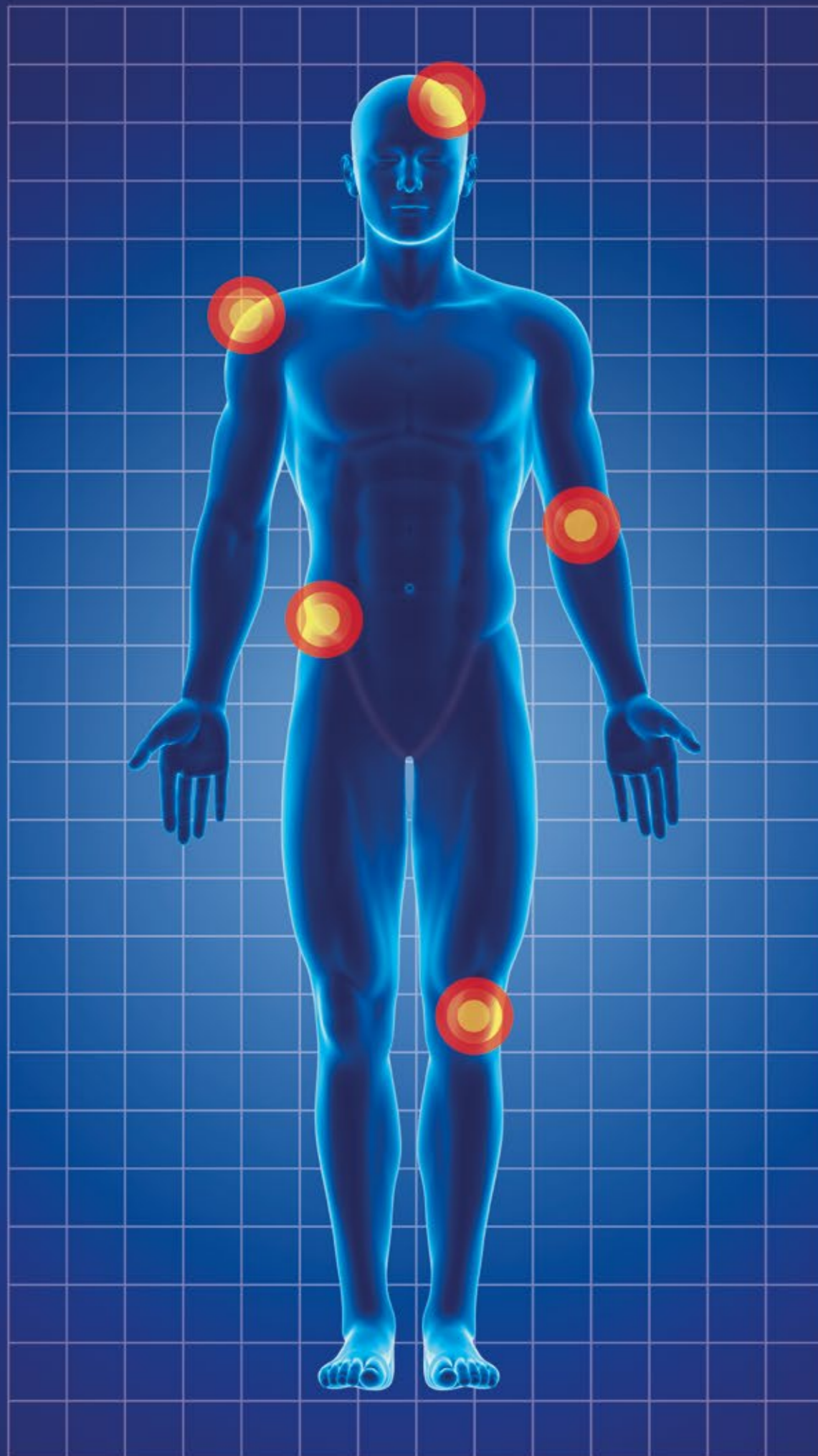


 Naproxeno 660 mg	 Dexketoprofeno 25mg	 Paracetamol 500/650 mg	 Ibuprofeno 400 mg
<b>1 comprimido al día</b>	<b>1 comprimido cada 8h</b> (Max 75mg al día)	<b>1 comprimido cada 4-6h</b> (Max 3 g al día)	<b>1 comprimido cada 4-6h o cada 6-8h</b> (Max 1200 mg al día)

Asumiendo la posología para dexketoprofeno 25mg, paracetamol 500/650mg e ibuprofeno 400mg registrados en España. (Fuente: CIMA AEMPS)

Actromadol alivia el dolor durante 24h y **no requiere volver a dosificar en todo el día.**  
Actromadol mantiene concentraciones eficaces y sostenidas.

**EQUIPO**  
**ACTRO**  
ADIÓS AL DOLOR\*



### ¿Dolor corporal?

Como dolor de espalda, lumbalgias, dolor cervical, dolor articular, dolor muscular, esguinces...

ANUNCIADO EN TV Y CAMPAÑA DIGITAL

723358.9

**ACTROMADOL 660 mg**  
comprimidos de liberación modificada

**Naproxeno sódico**

- ✓ Dolor muscular
- ✓ Dolor de espalda
- ✓ Dolor menstrual
- ✓ Dolor de cabeza
- ✓ Dolor dental
- ✓ Estados febriles

Para adultos de 18 a 65 años.

**8** comprimidos  
VÍA ORAL

**1 comprimido cada 24 horas**

**Sin gluten**

C.N. 723358.9



- ✓ **Actúa en 15 minutos**<sup>1</sup>
- ✓ **Con tecnología única bicapa** de liberación inmediata y prolongada<sup>2</sup>
- ✓ **Único naproxeno 660 mg sin receta**
- ✓ **1 sola toma al día**

### ¿Dolor de cabeza?

ANUNCIADO EN TV Y CAMPAÑA DIGITAL

954925.1

**ACTRON COMPUESTO**  
267 mg / 133 mg / 40 mg comprimidos efervescentes

**Ácido acetilsalicílico / Paracetamol / Cafeína**

- ✓ Dolores de cabeza
- ✓ Dolores dentales
- ✓ Dolores menstruales
- ✓ Estados febriles

A partir de 16 años.

**20** comprimidos efervescentes  
VÍA ORAL

**Sin gluten**

C.N. 954925.1

Ácido acetilsalicílico

Paracetamol

Cafeína

### Ácido acetilsalicílico + Paracetamol

(Analgésicos inhibidores de la síntesis de prostaglandina) + **Cafeína** (Potenciador del efecto analgésico y Antagonista de los receptores de adenosina).

- ✓ Una de las combinaciones más usadas en todo el mundo para tratar el dolor de cabeza<sup>3</sup>
- ✓ También disponible en formato 10 comprimidos efervescentes (C.N. 954917.6)

### ¿Dolor muscular focalizado?

ALIVIO DESDE LA 1ª APLICACIÓN

988303.4

**ACTROMAGEL 50 mg/g gel**

**Etofenamato**

- ✓ Lumbalgias
- ✓ Distensiones
- ✓ Pequeñas contusiones
- ✓ Torticolis
- ✓ Golpes
- ✓ Esguinces leves

Uso cutáneo  
**60 gramos de gel**

C.N. 988303.4

Con etofenamato, ofreciendo un efecto múltiple:

- ✓ **Analgésico**
- ✓ **Antiinflamatorio**
- ✓ **Efecto localizado**
- ✓ **Estimula la recuperación**

\* Leve o moderado.

Ver contenido mínimo de ficha técnica en: <https://club.bayer.es/CMFT>

1.Laurora I and An R. Efficacy of single-dose, extended-release naproxen sodium 660mg in postsurgical dental pain: two double-blind, randomized, placebo-controlled trials. Curr Med Res Opin. 2016;32:331-42. 2.Único analgésico sin receta con tecnología bicapa, con liberación inmediata y prolongada.

3.Anneken K1, Evers S, Husstedt IW. Efficacy of fixed combination of acetylsalicylic acid, acetaminophen and caffeine in the treatment of idiopathic headache: a review. ur J Neurol. 2010 Apr;17(4):534-e25.)