



# Val d'ARAN

Noviembre 2006 - N° 67

7.500 ejemplares

Ricard

Vista mensual gratuita de la Val d'Aran

# comercial MYM

PROFESIONALES DEL HOGAR

EXPOSICIÓN Y VENTA  
SUMINISTRO Y COLOCACIÓN

Muebles de Cocina y Baño  
Sanitarios y accesorios de baño  
Revestimientos y pavimentos - Electrodomésticos

EXPOSICIÓN: C/Anglada esq. San Jaime - VIELHA - Tel. 973 642 218 - Fax. 973 640 452  
ALMACÉN: Pol. Ind. Mijaran, Nave 6 - VIELHA - Tel.. 973 641 968 - maneromelero@jazzfire.com

**HAZ UN REGALO DIFERENTE**



*Lotes de Regalo*  
Colección 2006/2007



**LOTES EXCLUSIVOS Y PERSONALIZADOS**



Montse Campmajó  
Plaça Coto Marzo, 2  
VIELHA

Tel.: 973 643 207 - 639 125 010 - 669 737 365  
Fax: 973 643 207

**TOT ARAN, S.L.**  
Av. Maladeta, 12 - local 1  
25500 VIELHA  
Tel.: 973 64 32 88  
Fax: 973 64 36 48  
Móvil: 636 20 41 80  
mail: totaran@totaran.com  
web www.totaran.com

**Edición:**  
TOT ARAN, S.L.

**Impresión:**  
Anigraf S.A.

**Maquetación:**  
TOT ARAN S.L.

**Tirada:**  
7.500 ejemplares

**Depósito legal:**  
LI-620-01

**Distribución:**  
Gratis

**TOT ARAN S.L.**  
no se responsabiliza del contenido de los artículos de esta Revista.  
Queda prohibida totalmente la reproducción y escaneo total o parcial de los artículos o de los anuncios, si no es con permiso previo por escrito.

### Subscripciones a TOT ARAN

Llamar al teléfono 973 64 32 88 y por sólo 27 euros\* anuales (50 euros para Francia), le enviaremos puntualmente la Revista a su casa

\* Este importe corresponde a los gastos de envío de 12 números de la Revista. (I.V.A., aparte).

Recordamos a nuestros clientes y colaboradores, que la Revista TOT ARAN cierra la edición el día 15 de cada mes. Pasado este día, todos los nuevos anuncios o reportajes saldrán en la siguiente Revista.

- 6 FAUNA DEL PIRINEO
- 10 REIR ES MUY SANO
- 14 EL PERRO - FRASES CÉLEBRES
- 15 ETH CONSELH GENERAU INFORMA
- 16 ENTRETENIMIENTOS
- 17 TELÉFONOS DE INTERÉS
- 18 TOT ARAN RECOMIENDA
- 19 ARREPERVÉRIS
- 20 LEYENDAS QUE ME CONTARON
- 21 ECO-GESTOS
- 22 ARAN DES NÒSTI PAIRS-SÉNHERS
- 24 VINOS DE ESPAÑA
- 26 MISTERIOS DEL UNIVERSO
- 27 OPINIONES MUY PARTICULARES
- 28 INFORMACIÓN LABORAL Y FISCAL
- 30 MARAVILLAS DEL MUNDO
- 32 CUENTOS PARA TODOS
- 34 LA 3ª CRUZADA
- 36-37 LA MILI EN ARAN ES COSA SERIA
- 38 ¿SABEMOS LO QUE COMEMOS?
- 40 CONSEJOS DE BELLEZA
- 42 CURARSE EN SALUD
- 46 ARAN POUR NOS AMIS LES FRANÇAIS
- 48 ERA BIBLIOTECA INFORMA
- 49 CURIOSIDADES Y ANÉCDOTAS
- 50 DULCES ACORDES DE ARAN
- 51 ERA ESCOLA D'OSTALARIA INFORMA
- 52 MI PEQUEÑA HISTORIA NATURAL
- 54 ANUNCIOS CLASIFICADOS - TRUCOS DEL HOGAR
- 55 JOAN CABAU, EL ÚLTIMO CESTERO DE ARAN
- 56-57 HORÓSCOPO
- 58 HORARIO DE AUTOBUSES
- 60 UNOS CUANTOS CHISTES
- 62 AQUELLOS LOCOS INVENTORES
- 64 TORISME INFORMA
- 66 LAS VENTAJAS DE VIVIR EN LA ZONA FRONTERIZA
- 67 TOLÓ INFORMA
- 68 COCINAR EN CASA
- 69 COCINAR EN CASA - Nº DEL MES
- 70-71 GENTE DEL VALLE
- 72 COSAS DE LA VIDA
- 74 GRANDES BIOGRAFÍAS
- 75 MEDICINA DEL ALMA
- 76 RETALLS D'HISTÒRIA
- 80 EL ALPINISTA - ERA MOLA DE BETRÈN
- 82 VERLO PARA CREERLO
- 83-84-85 ÍNDICE DE ANUNCIANTES

Foto  
Portada



Iglesia de Vilac  
Dibujo de Ricard Novell



A 15 min. del Valle de Aran, casa totalmente rehabilitada de 4 hab., salón, despacho, 2 baños, garaje y jardín. **212.000 €.**



A 15 min. del Valle, casa grande con salón-comedor, cocina indep., 2 baños, lavadero, 4 hab., garaje y jardín 2000 m2. **318.000 €.**



En Saint Béat, a 8 min. de la frontera, piso de 65 m2 reformado, muy luminoso, gran cocina, comedor, baño y 2 hab. dobles. Pocos gastos. **65.000 €**



Cerca de Saint Béat, en lo alto de un pueblecito, granja de dos plantas a reformar. Tejado nuevo. Terreno 150 m2. Vistas. **59.000 €.**



A 15 min. del Valle de Aran, mansión de pueblo a reformar. Comedor, cocina, 4 hab., buhardilla y jardín 80 m2. **82.000 €.**



A 10 min. del Valle de Aran, gran casa con piso dúplex reformado de 120 m2.+ piso 70 m2 a reformar y otro piso de 25 m2. Garaje. **150.000 €**



A 10 min. del Valle de Aran, casa en buen estado, con comedor, cocina, 3 hab., balcón, garaje y patio de 60 m2. **91.000 €.**



A 15 min. del Valle de Aran, casa seminueva con comedor, cocina, 3 hab., baño, terraza, garaje y jardín 1200 m2. **265.000 €.**



A 15 min. del Valle de Aran, casa con terreno de 900 m2, muy soleado. Salón con chimenea, cocina, baño, 3 hab., garaje y terraza. **222.000 €.**



A 10 min. del Valle de Aran, sector Saint Béat, gran casa con 1425 m2 de terreno, 5 hab., buhardilla, baño y salón con chimenea. Garaje y terraza. **265.000 €.**



A 10 min. del Valle de Aran, casa de 166 m2 con terreno de 1157 m2. Salón con chimenea, cocina, baño, 4 hab., balcones y gran garaje. Bonitas vistas. **290.000 €.**



A 5 min. de Les, gran casa con 2 bordas adosadas, más terreno edificable de unos 2.000 m2. Buena oportunidad. **191.000 €.**



A 12 min. del Valle, preciosa casa estilo rústico, comedor, cocina, 3 hab., gran baño, altillo acondic. 30 m2. y terreno 400 m2. Vistas. **160.000€.**



Prado de 25000 m2. en la Mola de Canejan + granja con casa de piedra, prado, granja y cabañe en Canejan. Cuatro plantas, tejado nuevo. Consultar.



Conjunto de magnificas parcelas rústicas en los términos de Vila y Arròs. Precio a consultar.



Preciosa casa en Salardú, con dos apartamentos de 90 m2. Precio a consultar.

**CONCERTAR CITA PREVIA**  
Sr. Felip Bonnet (A.P.I.)  
**646 13 42 52**

**00 33 681 37 81 14**  
**00 33 609 87 61 68**  
[www.escambi.com](http://www.escambi.com)

**OFICINA DE GIRONA**  
**972 20 96 96**  
**636 24 36 90**

Ahora puedes comprar desde la Web, todos nuestros productos  
 Visítanos en: [www.vielhacomputer.com](http://www.vielhacomputer.com)

**BBVA**  
 FINANCIACIÓN  
 DESDE 200 €


TPV - REGISTRADORAS  
 Y SOFTWARE PARA  
 HOSTELERÍA Y COMERCIOS



ORDENADORES DE ÚLTIMA  
 TECNOLOGÍA



SISTEMAS DE SEGURIDAD  
 MONITOR Y CÁMARAS



ORDENADORES PORTÁTILES  
 A LA MEDIDA

REBAJAS EN TINTAS DE IMPRESORAS  
 REPARAMOS TU EQUIPO EN 24 HORAS

Todo en informática  
 Venta de equipos - Accesorios  
 Mantenimiento - Reparación  
 Formación  
 Internet - Redes  
 Software - Hardware

Av. Castiero Nº 15, Local 13, VIELHA - Lleida  
 Tel. 973 64 10 53/ 626 20 70 62 - Fax: 973 64 29 69



# MARS ARAN II S.L.

## INSTAL.LACIONES



Un invierno diferente con el  
**Calor Endesa**



Confíe en el asesoramiento  
 y experiencia de Endesa,  
 líder también en  
 Sistemas de  
**Calefacción**

Financiación  
 en 12 meses. **0%**



# REC



**LA SOLUCIÓN**  
**REC, tu diferencial**  
**reconectador automático**

Número de reconexiones: 6  
 Tiempo entre reconexiones: 10, 20 30,60,120 y 600 s.

Con la garantía: **CIRCUTOR**  
 la protección inteligente

c/Anglada, Edif. Montpius, nº 33 Loc. C-D Tel. 973 64 12 49  
 25530 - VIELHA Fax 973 64 14 23  
 mail: [marsaran2@telefonica.net](mailto:marsaran2@telefonica.net)

# Fauna del Pirineo

## El tábano

### *Tabanus bovinus*

El tábano es un insecto díptero, de la familia *tabanidae*, de cuerpo grueso, ojos grandes y aparato bucal muy desarrollado. Estas moscas, como el resto de los dípteros, sólo tienen dos alas funcionales, las anteriores. Las alas posteriores han sido transformadas en halterios o balancines, apéndices que ayudan al control del vuelo. Está extendido ampliamente por toda Europa, especialmente durante los meses de verano. Son muy activos en días soleados y calurosos y también en las cercanías de áreas con agua.

En los tabánidos existe un marcado dimorfismo sexual que afecta a dos aspectos de su anatomía. En primer lugar, las hembras presentan un aparato bucal picador más fuerte, no compartido con los machos. En los machos, los ojos compuestos se juntan por arriba, cubriendo la parte superior de la cabeza. La mayoría de los tábanos son diurnos, las hembras más que los machos. Estos últimos son crepusculares y enjambran o forman grupos en espera de las hembras para cruzarse con ellas.



Estas grandes moscas, que llegan a alcanzar los 2,5 cm., vuelan de forma silenciosa por lo que suelen pasar desapercibidas hasta producir la picadura. Las hembras atacan a animales de sangre caliente, como bóvidos, équidos e incluso al ser humano. Durante la época de maduración de sus huevos, son hematófagas, cortando la piel de su "víctima" con su aparato bucal, para poder extraerle la sangre. Las hembras, como en el caso de los mosquitos, necesitan un alimento rico en proteínas, como es la sangre, para atender las necesidades de nutrientes asociadas a la producción de los huevos. En su búsqueda de alimento se orientan por siluetas y olores; por ello las hembras de los tábanos son atraídas antes por las personas que llevan ropa oscura y los animales cuya capa es igualmente oscura, sobre todo si transpiran activamente. Los machos, por el contrario, se alimentan del néctar de las flores y su vida es breve, muriendo frecuentemente después de la cópula, lo que hace difícil observarlos.

La picadura de las hembras es muy dolorosa e inmediata, produciendo hinchazón y otras reacciones locales como inflamación, enrojecimiento y prurito (picor), además de hemorragia en la zona de la picadura. Entre las reacciones generalizadas destacan posibles infecciones secundarias ya que son vectores de múltiples enfermedades infecciosas, produciendo reacciones alérgicas en individuos sensibilizados a su saliva.

Los tábanos prosperan y son abundantes en lugares húmedos, regular o estacionalmente inundados de agua dulce o salobre, porque necesitan del agua para el desarrollo de sus huevos, larvas y pupas. La puesta se realiza en plantas acuáticas. Las larvas descienden

al cieno y son fuertemente predadoras. La metamorfosis de los tábanos es muy lenta. Cuando se presentan como plaga junto a hipódromos o campos de golf, su control es muy difícil y requiere el empleo de repelentes químicos sobre los animales o las personas.

Avda. Castiero, 15 entlo. 1  
25530 - VIELHA

Tel. 973 640 765 / 616 783 632

Fax 973 642 325

mail: inmoglobal@inmoglobal.net



# INMOBILIARIA GLOBAL

COMPRA - VENTA - ALQUILER  
ASESORAMIENTO Y GESTIÓN

## BETRÈN (VALLE DE ARAN)

Casa en venta de 300 m<sup>2</sup>., salón-comedor con chimenea, 5 hab., 3 baños, fumeral y garaje. Ref.C-194 1.052.632 euros.



## BAQUEIRA (VALLE DE ARAN)

Piso de 100 m<sup>2</sup>. 3 hab., salón-comedor con chimenea, 2 baños, 1 aseo, amueblado, parking y trastero. Ref. A-234 947.000 euros.



## VIELHA (VALLE DE ARAN)

Piso en venta, 4 hab., 2 baños, salón-comedor, cocina independiente. Ref. A-233 348.587 euros.



## VIELHA (VALLE DE ARAN)

Dúplex 72 m<sup>2</sup>., 3 hab. A estrenar. 348.557 euros. Ref. A-226/A  
Dúplex 59 m<sup>2</sup>., 2 hab. A estrenar. 288.885 euros. Ref. A-226/B

Inmobiliaria Global, le da la bienvenida al mundo inmobiliario del Valle de Aran, ofreciéndole las múltiples y variadas actividades que le brinda el Valle y su entorno.

Además, en el Valle de Aran, en todo el territorio español y en Francia, les ofrecemos....casas, dúplex, apartamentos de dos y tres habitaciones, estudios, bordas, edificios a reformar y reformados y terrenos urbanos y rústicos.

Disponemos de un amplio abanico de posibilidades para inversores en España y Francia.

**PROMOTORES**, disponemos de terrenos urbanos en el Valle de Aran y en Francia

No deje de visitar nuestra página web, donde encontrará el producto que busca

[www.inmoglobal.net](http://www.inmoglobal.net)

**NUEVA PROMOCIÓN DE PISOS  
EN EL CENTRO DE VIELHA**

C/ SOBORNEDO

**5 VIVIENDAS DE ALTO STANDING**

INFORMACIÓN Y VENTA

Tel. 973.64.07.65  
616.78.36.32

[www.inmoglobal.net](http://www.inmoglobal.net)



## BETRÈN (VALLE DE ARAN)

Casa rústica de 171 m<sup>2</sup>., salón con chimenea, 3 hab., 2 baños, 1 aseo, garaje. Ref. C-195 661.113 euros.



## NUEVA PROMOCIÓN DE 5 VIVIENDAS PLETA DE VIELHA

2 Dúplex de 3 hab. - 3 Pisos de 4 hab.

Inmobiliaria Global, a su servicio **973 64 07 65**

**ARRÒS (Valle de Aran)**  
Hotel en venta



Hotel en venta, con nueve habitaciones.  
Ref. N-110 **550.000 euros.**

**ARRÒS (Valle de Aran)**  
Casa en venta



Casa de 272 m<sup>2</sup>, 5 h., 2 salones, 2 baños, cocina, jardín y garaje  
Ref. C-190 **620.000 euros.**

**VIELHA (Valle de Aran)**  
Promoción en venta



Vivienda H2 de 118 m<sup>2</sup>, y 75 m<sup>2</sup> de terrazas y jardín.  
Ref. PROM-133 H2  
**655.824 euros.**

**VIELHA (Valle de Aran)**  
Dúplex en venta. N.Prom.



Dúplex de 136,02 m<sup>2</sup>, + 1.66 m<sup>2</sup> de balcones, 4 h., parking y trastero. Ref. PROM-133 H6  
**655.824 euros.**

**GAUSAC (Valle de Aran)**  
Piso en venta



Piso de 3 h., 2 baños, salón-comedor con chimenea, parking y trastero.  
Ref. A-230 **420.710 euros.**

**VIELHA (Valle de Aran)**  
Piso en venta.



Apartamento de 1 hab. con altillo y baño completo.  
Ref. A-227 **200.000 euros.**

**BAJO ARAN (Valle de Aran)**  
Hotel/Restaurante en venta



Hotel a pleno rendimiento para 70 personas y restaurante para 160 comensales. Ref. N-109  
**2.105.264 euros.**

**VIELHA (Valle de Aran)**  
Dúplex en venta. N.Prom.



Dúplex de 156,4 m<sup>2</sup>, 3 h. b., 2 baños, parking y trastero.  
Ref. PROM-136/1A  
**534.901 euros.**

**VIELHA (Valle de Aran)**  
Apartamento en venta



Apto. de 47 m<sup>2</sup>, 1 hab., salón-comedor, 1 baño. Amueblado.  
Ref. A-223 **210.354 euros.**

**ES BÒRDES (Valle de Aran)**  
Casa rústica en venta



Casa rústica de 120 m<sup>2</sup>, y 3 plantas. 2 hab., salón-comedor y 2 baños.  
Ref. C-191 **450.760 euros.**

**VIELHA (Valle de Aran)**  
Piso en venta N.Prom.



Piso de 97,71 m<sup>2</sup>, + 5,23 m<sup>2</sup> de terraza, parking y trastero.  
Ref. PROM-133/H3  
**655.824 euros.**

**BOSSÒST (Valle de Aran)**  
Casa en venta



Casa de 210 m<sup>2</sup>, con 3 hab., buhardilla, jardín y garaje.  
Ref. C-182 **474.843 euros.**

**CASAU (Valle de Aran)**  
Casa en venta



Casa de 135 m<sup>2</sup>, con 3 hab., jardín, terraza y garaje 2 coches. com  
Ref. C-167  
**420.708 euros.**

**VIELHA (Valle de Aran)**  
Piso en venta



Piso en venta de 3 hab., 2 baños, calef. a gas y parking exterior.  
Ref. A-224  
**315.000 euros.**

**VIELHA (Valle de Aran)**  
Apartamento en venta



Apartamento de 72 m<sup>2</sup>, 2 hab., 2 baños y terraza.  
Ref. A-202  
**228.385 euros.**

**VILAC (Valle de Aran)**  
2 Apartamentos en venta



2 Apartamentos de 2 hab. con pequeño jardín y garaje.  
Ref. A-215 y A-216  
**276.466 euros cada uno.**

**VIELHA (Valle de Aran)**  
Piso en venta. N.Prom.



Piso de 164,9 m<sup>2</sup>, en la Pleta de Vielha. 4 hab., 2 plazas de parking y 2 trasteros.  
Ref. PROM-136/2 **649.093 €.**

**ARRÒS (Valle de Aran)**  
Apartamentos en venta



En venta 3 últimos apartamentos de alto standing de **300/320.000 euros.**  
Ref. PROM-138

**VIELHA (VALL D'ARAN)**  
Piso en venta



Piso de 100 m<sup>2</sup>, con 3 hab., 2 terrazas y parking.  
Ref. A-205  
**300.500 euros.**

**LES (Valle de Aran)**  
Dúplex en venta



Dúplex de 110 m<sup>2</sup>, 3 hab., 2 baños, aseo y parking exterior.  
Ref. A-214 **320.500 euros**



## BOUJX (FRANCIA)

Casa en venta



Casa con 3 habitaciones y buhardilla.  
Ref. C-183 95.000 euros.

## SAECHAN (FRANCIA)

Complejo residencial en venta



Se vende complejo residencial para la construcción de 5 casas.  
Ref. C-162 348.480 euros.

## ARJOS (FRANCIA)

Granja en venta



Terreno de 800 m2 con dos edificios.  
Uno de 150 m2 y otro de 225 m2 terreno.  
Ref. C-185 99.000 euros.

## LUCHON (FRANCIA)

Edificio en venta



Se vende edificio de 434 m2, con 8 apartamentos y un edificio anexo de 690 m2.  
Ref. C-171 550.000 euros.

## ESSENONS (FRANCIA)

Bar hotel y restaurante en venta



Edificio compuesto de hotel, restaurante, pub, discoteca y apartamento. Con 800 m2 de terreno. Ref. C-169 495.000 euros.

## SAINT BÉAT (FRANCIA)

Casa en venta



Casa rehabilitada de 6 hab., 2 baños, 2 ascos y salón con chimenea. Ref. C-180 209.000 euros.

## SAINT MAMET (FRANCIA)

Casa en venta



Casa de 267 m2. + parcela de 647 m2. Con garaje independiente.  
Ref. C-192 385.000 euros.

## LUCHON (FRANCIA)

Apartamento en venta



Apartamento en lo más céntrico. Salón-comedor, cocina y 2 hab.  
Ref. A-231 160.000 euros.

## MARIGNAC (FRANCIA)

Terreno en venta



Terreno urbano de 2.632 m2, y edificio de 840 m2 en venta..  
Ref. T-145 "A1" Consultar.

## FOS (FRANCIA)

Casa-Castillo en venta



Se vende casa-castillo de 433 m2, con casa anexa de 96 m2, y 2.220 m2 de terreno.  
Ref. C-161 1.260.000 euros.

## MARIGNAC (FRANCIA)

Terreno urbano en venta



Terreno urbano de 6700 m2., apto para 10 parcelas.  
Ref. T-144 "F" 218.000 euros.

## EUP (FRANCIA)

Edificio en venta



Edificio de 5 plantas para rehabilitar+ terreno de 3500 m2. Ref. C-156 411.400 euros.

## CIERP - GAUD (FRANCIA)

Casa en venta



Casa de 4 plantas con 2 apartamentos independientes. Con jardín.  
Ref. C-193 250.000 euros.

## MONTAUBAN (FRANCIA)

Hotel-Restaurante en venta



Hotel en venta, cerca de Luchon, con parque incluido. Ref. C-170 715.000 euros.

## LUCHON (FRANCIA)

Edificio en venta



Edificio muy céntrico. Con 5 plantas de 68 m2 c/u.  
Ref. C-172 440.000 euros.

## SAINT BÉAT (FRANCIA)

Casa en venta



Casa antigua para rehabilitar. Con terraza y jardín. Ref. C-184 82.500 euros.

## SAINT BÉAT (FRANCIA)

Casa en venta



Casa para rehabilitar, con 4 hab., 2 baños, garaje y jardín.  
Ref. C-181 194.000 euros.

## LUCHON (FRANCIA)

Estudio en venta



Estudio de 35 m2, en venta, en lo más céntrico. Con cocina y baño completo. Ref. A-232 120.000 euros.

# Reir es muy sano

## ¡¡¡Cuñaaaaoooo!!!



Mañana se casa mi hermana. Pues vale, ¿y a mí qué? Porque claro, he estado pensando y, vamos a ver, ¿qué voy a sacar yo de esta boda? Porque los novios, al fin y al cabo, van a sacar el dinero de los invitados, el viaje de novios, un vídeo de gente comiendo... Vamos, cosas que molan, ¿no?

Pero, ¿y yo? Yo lo único que voy a sacar de esta boda es.... ¡un cuñado! Y la verdad, me parece una guardada, porque a mi hermana le gustará mucho, pero a mí este tío no me pone nada.

Tu vida con el cuñado empieza ese día que estás tan feliz en tu sillón viendo el tenis, y aparece tu hermana Mari con un tío y te suelta:

- *Este es Daniel, el chico con el que salgo.*

- *¡Ah, estupendo, pues salid!*

¡Pero no salen, se quedan en casa! Y lo peor es que tu hermana se va a hacer sus cosas y te lo deja en el salón, para que os hagáis amigos:

- *Hola.*

- *Hola...*

Y en un alarde de ingenio, él dice:

- *¿Cómo van?*

- *Quince a nada.*

- *Jolín, qué paliza, ¿no?*

Vamos a ver, ¿este tío va a formar parte de mi familia? ¡Con lo bien que íbamos! Esto pasa al principio, que está cortado, pero enseguida coge confianza. Y ahí empieza lo malo, en ese momento tomas conciencia de que en tu vida ha entrado un cuñado. Te das cuenta porque empiezas a perder privilegios. A la hora de comer tu madre le dice:

- *Daniel, tú siéntate aquí, al lado de Mari.*

Y tú... ¡Pero si al lado de Mari, desde que nació, siempre me he sentado yo! A ti te toca la pata de la mesa. Por ahí no pasas, claro, te pones serio y te vas a la cocina a llorarle a tu madre:

- *¡Mamá! ¿Por qué me tengo que poner yo en el rincón? ¡Que se cambie él!*

El cuñado es un tío que intenta hacerse amigo tuyo, pero no le sale. Se entera de que a ti te gusta el cine y te regala *Los Lunis van de excursión*. Y es que un cuñado es como un preservativo: sólo sirve para poder.

Un día, llegas soñando con un trozo de tortilla que sobró de la comida y tu madre te dice:

- *Se la ha comido Daniel, es que como tenía hambre...*

Porque un cuñado siempre tiene hambre. Y luego pasa lo que pasa: que entras en el cuarto de baño detrás de él y notas un olor raro. Un olor que no es ni mejor ni peor, ¡sólo que no es de la familia! Si protestas, tu madre te dice:

- *No te metas con él, que es muy buena persona.*

Y tu, te pones de todos los colores habidos y por haber: del amarillo pálido, al violeta subido. Y piensas: ¿Buena persona? ¡Este tío es un degenerado! ¡Se acuesta con mi hermana! ¿Será cerdo? ¡Que se acueste con la suya! Lo malo es que si tienes 5 hermanas.....sólo vas a tener, nada más y nada menos que ¡¡¡cinco cuñaos!!!. Vaya, ¡¡como para suicidarme!!.



# CARPINTERÍA CAMBLEIRO

MUEBLE A MEDIDA

CARPINTERÍA  
EN GENERAL

JORGE RODRÍGUEZ  
973 64 05 95  
687 578 925

## CONSTRUCCIONES

### ANPEMA 2001 S.L.

PERFECTO BREA

C/ dera Closa, 18  
25550 - BOSSÒST

Tel. 973 64 73 21  
Móvil 679 43 96 55

### BAR RESTAURANT ERA PUMA

Menú casero  
Platos combinados  
Tapas y bocadillos



Av. Pas d'Arrò, 23 - C  
25530 - VIELHA (Val d'Aran) Tel. 973 642 449

## Pizzeria Ristorante

### La Boveda

c/ deth Roser, 11  
(Frente Instituto de Vielha) Tel. 973 64 04 91  
25530 - VIELHA

## peluquería

Carmen Sicart



c/ Casteth, 3 - Bloque B  
25530 - VIELHA  
Tel. 973 64 07 40

## Casa "Don Geppetto"



PIZZES PER EMPORTAR

Avd. Pas d'Arrò, n° 25 - local n°5  
25530 VIELHA (Lleida)

Tel.: 973 64 28 90

## ROSTISSERIA

### SAL I PEBRE

MENU I TAPES  
MENJAR PER EMPORTAR  
POLLASTRES I CONILLS AL AST

Tel. 973 64 71 60

C/SAN JAIME, 23 - BOSSOST (VAL D'ARAN)

## NUEVAS PROMOCIONES

### OBRA NUEVA



#### Bagergue:

- Casas adosadas. Construcción típica aranesa.
- Terminadas, entrega inmediata.
- Excelentes acabados.
- Superficie 140 m2. Con buhardilla.
- Salón-comedor, cocina, 2/3 hab., 2 baños, 1 aseo.
- Garaje privado. Buenas vistas.
- A 4 km. de la Estación de esquí de Baqueira.
- P.V.P.: 450.800 €.

#### Arròs:

- Casas y dúplex. Construcción típica aranesa.
- Obra nueva. Entrega Enero 2007.
- Acabados de 1ª calidad.
- Superficie 110 y 140 m2. Con buhardilla.
- Salón-comedor, cocina, 3 hab., 2 baños, 1 aseo.
- Garaje, trastero y jardín privado.
- Excelentes vistas y muy soleado.
- P.V.P.: Desde 408.600 €.



#### Es Bòrdes:

- Apts. y dúplex. Construcción típica aranesa.
- Obra en fase de inicio. Entrega en 2008.
- Superficie 65 y 95 m2.
- Salón-comedor, cocina, 2 hab., 2 baños, 1 aseo.
- Parking + trastero. Con y sin jardín privado.
- P.V.P.: Desde 281.000 €.



## CASAS APARTAMENTOS Y LOCALES EN VENTA O ALQUILER

2ª MANO



### VIELHA

Casa semi-nueva de 206 m2.  
3 habitaciones+buhardilla, 2  
baños, aseo, 2 balcones,  
jardín y garaje.  
50.000 €



### BETRÈN

Apartamento nuevo de 80  
m2. 2 habitaciones, 2 baños,  
garaje, trastero y balcón.  
Totalmente amueblado.



### GAUSAC

Apartamento de 108 m2.  
3 hab., 2 baños, parking +  
trastero y patio comunitario.  
342.500 €.



### ARRÒS

Casa de 300 m2.  
5 habitaciones+buhardilla, 3  
baños, garaje, bodega,  
trastero y jardín.



### ARRÒS

Casa de 155 m2, de segunda  
mano, 3 hab., 2 baños, aseo,  
terracea y buhardilla. Garaje.  
420.000 €



### BAGERGUE

Casa típica aranesa,  
restaurada, en el centro del  
pueblo. 3 hab., 2 baños y  
bodega.



### SALARDÚ

Casa aranesa adosada, en  
alquiler. Con garaje, 4 hab.,  
2 baños y 1 aseo.



### VIELHA

Local comercial de 210  
m2.en el centro de Vielha.  
Venta o alquiler. Con  
almacén.



### ES BÒRDES

Magnífica casa aranesa en  
alquiler , 3 habitaciones, 2  
baños, 1 aseo.

*Dinamismo actual con el buen hacer de siempre*

# El perro: Un amigo nuestro



## El Karajalankarhukoira

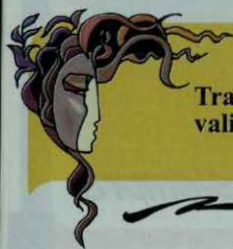
Originarios de Finlandia, hace ya mucho tiempo, estos perros fueron creados en 1936 por criadores rusos, que le aportaron genes del Utchak, un bonito perro pastor eslavo, así como también del Komoi, otra raza de perro ruso. El primer ejemplar estándar, se estableció en 1945 y los primeros perros fueron registrados en 1946. Actualmente, esta raza es muy común en Finlandia.



Denominado también *Cazador de Osos de Carelia*, es un perro de talla mediana, robusto, y de constitución ligeramente alargada. Mide de 54 a 60 cm., con un peso de aproximadamente de 26 kg. Tiene la cabeza cónica, nariz negra y labios finos. Sus ojos son pequeños y ovalados, de color pardo amarillento y de viva mirada. Sus orejas son moderadamente largas y muy erguidas. Su torso es musculoso y la cola, de longitud mediana, la lleva siempre en alto y caracoleada hasta tocar la espalda. Su pelo es denso, de color negro intenso, con manchas blancas en la cabeza, el cuello, el pecho y las patas.

Perro extremadamente valiente, muy seguro de sí mismo y con un instinto de combate muy desarrollado. Puede ser agresivo con otros perros, pero nunca con las personas. Es muy obediente, si está bien adiestrado. Es de naturaleza equilibrada y algo reservado.

Se le utiliza principalmente para la caza del alce y del oso, siendo muy hábil ladrando mientras mantiene a la presa acorralada. Es un cazador entusiasta y muy independiente, aunque coopera eficazmente señalando con su ladrido, el lugar donde se encuentra la presa. Todos sus sentidos son agudos, especialmente el del olfato, por lo que es raza es muy útil para la caza mayor. Tiene un gran sentido de la orientación.



### FRASES CÉLEBRES

Tras la palabra inmigrante, hay una vida humana que esconde una persona valiente, con una historia y experiencia personal única.

Anónimo





## **P**unts de reciclatge dera Val d'Aran

### **Depòsit de Dèishes de Vielha**

Ctra. N-230, Bèusa

(ath cant dera depuradora) VIELHA

Maitin: de 9:00 a 13:00

Tarde: de 16:00 a 19:00

Dijaus e Dimenge barrat

### **Depòsit de Dèishes de Bossòst**

Ctra. N-230 Km180 (Cledes) BOSSÒST

Maitin: de 8:00 a 13:00

Tarde: de 14:30 a 19:30

Dissabte: 8:00 a 13:00 e Dimenge barrat

### **Depòsit de Dèishes de Gessa**

Pista forestau de Montromies GESSA



Proibit depositar residus dehòra der orari de dubertura

# Entretenimientos



Dos hermanos de Lepe se dedican a las mudanzas. Un día, uno de ellos iba con un armario muy grande a hombros y uno del pueblo le preguntó:

- Pero, ¿no te ayuda tu hermano?
- Sí, mi hermano está dentro, sujetando las cuerdas.

## SOPA DE LETRAS

Encontrar el nombre de 12 marcas de motocicletas, tanto antiguas como actuales. Se trata de nombres simples. Las palabras pueden estar situadas de derecha a izquierda, de izquierda a derecha, de arriba a abajo, de abajo a arriba o en diagonal, en ambos sentidos.

B H A G A I L I R P A Q N C  
 D I W L P R X Z S H U K W I  
 O U E F J A Q E I D N G O B  
 V K C P I N T V J G E F M I  
 A L Y A M A H A S A B W Y M  
 T G M X T K U Z S O Q K N O  
 D R F M Ñ I C E C A D I U C  
 A D N O H S T J I M H K B A  
 K T M L I N A V K E T A E T  
 Ñ T E B O S A W U O Y S Ñ L  
 I J R M Y P C M Z B Q A O U  
 F E W P S K V O U L U W E B  
 D N R E C U D H S R Z A I F  
 J G V H A B L X Ñ P U K A D

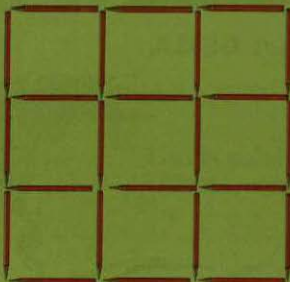
## Crucigrama

	1	2	3	4	5	6	7	8	9
1									
2						■			
3									
4			■					■	
5									■
6		■							■
7					■				
8			■						
9									■

- HORIZONTALES:** 1- Está poco evolucionado. 2- Roedor doméstico. Producto Interior Bruto. 3- Hombre importante en una Empresa. 4- Calcio. Sujeto. Americano. 5- Convierte en árabe. Vocal delgada. 6- Cinto en romanos. Mueven la mano para decir hola. 7- Lo mismo, pero en latín. Señora. 8- Nota musical. Plantar cara al gobierno. 9- Atardeceres. Sociedad anónima.
- VERTICALES:** 1- Uno que no tiene que cortar. 2- Cortar con un cuchillo. Abreviatura de documento. 3- Empiezan a iterar. Centro del láser. Vocal. 4- Ensuciábamos el pañuelo. 5- Uno que no sirve para nada. Polonio. 6- Ponte. Nunca cambian de opinión. 7- Zipi decapitado. El primer hombre. 8- Exista el ánimo. Sientas algo más que amistad. 9- Rechazará el Hombre de las Nieves.

## PROBLEMA MATEMÁTICO

La figura geométrica está formada por 9 cuadrados, formados por lápices. Eliminando 8 de estos lápices, ¿puedes hacer que queden sólo dos cuadrados?



RIENDO  
 CON  
 FORGES





# Telefonos de interés



BOMBEROS (URGENCIAS) 085  
 POMIERS D'ARAN 973 640 080  
 POMIERS BOSSÒST 973 648 380  
 EMERGENCIAS Y RESCATE DE MONTAÑA 973 640 080

DISPENSARIO ARTIES 973 642 847  
 DISPENSARIO BOSSÒST 973 648 211  
 DISPENSARIO LES 973 648 229  
 DISPENSARIO SALARDÚ 973 644 030

HOSPITAL COMARCAL DE VIELHA 973 640 006

GUARDIA CIVIL VIELHA 973 640 005  
 GUARDIA CIVIL DE MONTAÑA (URGENCIAS) 062  
 GUARDIA CIVIL DE MONTAÑA 973 640 005

POLICIA NACIONAL (URGENCIAS) 091  
 POLICIA NACIONAL (COMISARIA DE LES) 973 648 014

MOSSES D'ESQUADRA (URGENCIAS) 088  
 MOSSES D'ESQUADRA VIELHA 973 357 285

AYUNTAMIENTO VIELHA 973 640 018  
 AYUNTAMIENTO ARTIES 973 641 612  
 AYUNTAMIENTO ES BÒRDES 973 640 939  
 AYUNTAMIENTO BOSSÒST 973 648 157  
 AYUNTAMIENTO LES 973 648 007  
 AYUNTAMIENTO SALARDÚ-NAUT ARAN 973 644 030

ALSIÀ GRAELLS BARCELONA 93 2656 5 92

PARROQUIA DE VIELHA 973 640 021  
 PARROQUIA DE BOSSÒST 973 648 253  
 PARROQUIA DE LES 973 648 105  
 PARROQUIA SALARDÚ 629 791 095

POMIERS FÚNEBRES PARDO (VIELHA) 973 642 339

ESTADO DE CARRETERAS DE CATALUÑA 900 123 505

CONSELH GENERAU D'ARAN 973 641 801

INFORMACIÓN Y TURISMO VIELHA 973 640 110  
 INFORMACIÓN Y TURISMO BOSSÒST 973 647 279  
 INFORMACIÓN Y TURISMO SALARDÚ 973 645 197  
 INFORMACIÓN Y TURISMO LES 973 647 303  
 TORISME VAL D'ARAN 973 640 688  
 MUSEUS D'ERA VAL D'ARAN 973 641 815  
 CORREOS-OFCINA VIELHA 973 640 912  
 GREMI D'OSTALARIA DERA VAL D'ARAN 973 640 601  
 ESCOLA D'OSTALARIA DE LES 973 647 242

FARMACIA PALÀ (VIELHA) 973 642 585  
 FARMACIA CATALÀ (VIELHA) 973 642 346  
 FARMACIA ALMANSA (BOSSÒST) 973 648 219  
 FARMACIA ALMANSA (LES) 973 647 244  
 FARMACIOLA PALÀ (ARTIES) 973 644 346  
 FARMACIA PALÀ (BAQUEIRA) 973 644 462  
 FARMACIOLA CATALÀ (SALARDÚ) 973 644 225

TAXI JUAN BERDIÉ (CASAU) 619 791 507  
 TAXI J.ALEXANDRE (BETRÈN) 619 957 555  
 TAXI OLPERER S.L. (ARTIES) 973 640 442  
 TAXI J.ANTONIO PUENTE (GARÒS) 630 980 934  
 TAXI BENJAMIN MOLES (BOSSÒST) 973 648 242  
 TAXI ANGEL JAUMOT (BETRÈN-VIELHA) 605 276 387  
 TAXI XAVIER MARTÍNEZ (VIELHA) 609 386 968  
 TAXI FULGENCIO DEDIEU (VIELHA) 629 370 070  
 TAXI MANUEL CARDONA (VIELHA) 629 271 447  
 TAXI SERGIO GALLARDO (SALARDÚ) 639 309 995  
 TAXI IGNACIO GALLARDO (VIELHA) 629 314 334  
 TAXI XAVIER CASTET (BOSSÒST) 973 647 124  
 TAXI IGNACIO GÓMEZ (BOSSÒST) 973 647 428  
 TAXI JORGE BELMONTE (VIELHA) 609 571 098

SALÓN DEL REINO TESTIGOS JEHOVÁ 973 642 842

ARAN VALOR NATURAL (AVALON) 657 989 851  
[www.avalonaran.org](http://www.avalonaran.org)

CINE DE VIELHA 973 640 830  
 CINEMA CULTURAL DE BOSSÒST 973 648 157

**LIMPIEZA DE CHIMENEAS Y CONDUCTOS DE GRASA**

**¡ACABADO IMPECABLE!**

**973 621 065 - 661 606 260**

Val d'Aran  
 Betrèn - Vielha

**Zonerik**

Joana & Erika

**LAVANDERÍA TINTORERÍA**

**ENTREGA RÁPIDA**

**NO CERRAMOS AL MEDIODÍA**

COMPLEJO **ELURRA**

(AL FINAL DE LA RAMPA)

**973 64 09 54**  
**609 83 91 99**  
 Fax **973 64 14 81**



## TERMAS BARONIA DE LES

★★★★★

Circuito Thermal  
Tratamientos Personalizados  
Belleza  
Masajes  
Terapias  
Fotodepilación Láser

T. 973 648 117

Camino de la Llarçosa  
Les (25540) - Val d'Aran  
[www.termasbaroniadeles.com](http://www.termasbaroniadeles.com)



# Vidres Viola

[vidresviola@vidresviola.es](mailto:vidresviola@vidresviola.es)

Tel. 973 108 108

Fax 973 108 118

TOT  
ARAN  
Recomienda

## ERA PUMA



UN RESTAURANTE PIONERO EN EL VALLE

En Avda. Pas d'Arró 23, en el centro de Vielha y desde el año 1981, podemos encontrar el Restaurante Era Puma.

Era Puma fue de los primeros restaurantes de Valle en servir platos combinados. Especialidad que siguen cultivando con sus platos como "Sol y Nieve", "Escalator", "Esquiador", "Escalador" o "Val d'Aran" cuya relación calidad-precio, permite que dispongan de una amplia y fiel clientela.

También se puede degustar su menú casero diario, elaborado con la experiencia que otorga 25 años de más de los fogones. En temporada invernal, Era Puma abre todos los días, lo que permite reponer fuerzas a los esquiadores, excursionistas o visitantes del Valle.

Con un agradable y familiar ambiente, Maribel, Carlos y Enrique les atenderán con su habitual simpatía y sus excelentes menús.

Consultar anuncio página nº 11





# CORTINES I TAPISSERIES Sant Jordi



PRESUPUESTOS A DOMICILIO  
DISEÑO Y CONFECCIÓN PROPIOS

C/ Penedés, 85  
25005 - LLEIDA (Balafia)

Tel. 973 24 99 50  
Fax 973 24 99 54



control de qualitat en  
edificació i obra pública



geotècnia - formigó - ceràmica - diagnosi - fusta - sols i vials - instal·lacions

LLEIDA - 973 24 70 08 / LA POBLA DE SEGUR - 973 68 14 14 / VIELHA - 629 69 25 88

consorci@conslab.com

www.conslab.com

montestetic

**Sylvia**

MUJER

HOMBRE

Av. Maladeta, local 6  
(frente guardería)  
VIELHA  
973 64 32 82

**Tot  
ARAN**  
973 64 32 88



Pizzas para llevar

*Pizzeria  
La Suprema*

Avda. Castiero, 17 local 3  
25530 VIELHA - Val d'Aran  
Telf. 973 64 13 07

*En la rotonda de  
la entrada de Vielha*



CASA FUNDADA EN 1949

distribuidor

 **FLEX**  
ESPECIALISTAS EN DESCANSO

**mobles  
claveria**

**decoración**

Carret.deth Tunel nº 3  
25530 - VIELHA  
Tel. 973 64 00 97



# Leyendas que me contaron



## El gato

Cuando nos mudamos a la nueva casa, el olor a viejo fue lo distintivo. Sábanas blancas cubrían los muebles como intentando protegerlos del tiempo. La primera tarde, la labor fue acomodar cosas e intentar distribuir en el espacio de dos plantas, lo que normalmente ocupaba tres. El olor a moho y humedad era penetrante y la sensación de estar en un pasado inmemorial pululaba en mi interior.

En medio del trájín de todas esas tareas, mientras intentábamos imaginarnos el sentido de como deberíamos poner la cama y el sofá, apareció, quién sabe de dónde, un gato. Era amarillo, mimoso, con una mirada muy intensa en sus profundos ojos verdes. El animal nos proporcionó distracción, durante el tedio de acomodarse a una nueva habitación.

Durante la noche, ya muy de madrugada, escuché unos ruidos. Descendí las escaleras, intentando descubrir el origen de tan peculiar sonido. Se antojaba raspo o de algo frotándose contra alguna cosa. Ya casi al final, advertí al felino y estuve a punto de retornar a la comodidad de mi alcoba, cuando, de súbito lo vi empujar la pared y desaparecer. Intentando no espantar al animal con mi presencia, me acerqué al sitio donde se esfumó de mi vista y descubrí una puerta. Tomé una cajita de fósforos y empujé el acceso.

Descubrí una escalera descendente, por la cuál bajé lentamente. Parecía como si el minino deseara ser seguido, pues su pausado andar sugería esta idea, por lo que debí bajar dos escalones a la vez, para no perder el paso. Debieron no ser muchos escalones, pues de pronto sentí un piso como de linóleo, resbaloso. Encendí una cerilla. Una enorme estancia apareció ante mi vista, a la débil luz de la llama. No creí que fuera tan grande. Me había imaginado una bodega de vinos o alguna clase de sótano, pero aquello parecía ser la extensión de la casa misma.

Al final de la enorme habitación, nuevamente apareció ante mi vista el felino. Sus maullidos parecían querer indicarme la idea de seguirlo. Me acerqué lentamente, deseando no asustarlo. En esa parte, una nueva puerta comunicaba con otro cuarto. Al igual que en el resto de la casona, los muebles estaban vestidos con la mortaja blanca, como si el tiempo se hubiera detenido. Fue entonces cuando sentí un escalofrío. El tic-tac de un reloj lejano, me produjo una extraña sensación.

Noté como si algo se moviese en ese lugar, como si en los pasillos de arriba deambulara alguien con una vela en la mano, intentando descubrir a un intruso. Deseé volver arriba e intenté desandar el camino, pero no pude. El gato me observaba con un acucioso interés, cual si hubiera cumplido una tarea que le había sido encomendada. Su mirada rebelaba la percepción de mi propio temor. "¿Qué quieres?", le inquirí.

Por toda respuesta, maulló frotándose contra mí, cual si deseara absorber mi alma. En mi desesperación, me consolé con la idea de que al amanecer, todo ese episodio se antojaría ridículo. Pero nada cambió mi aturdimiento. Caminé a lo largo de todo el sitio, buscando el lugar de ascenso. Descubrí otra habitación. Al fondo tenía un espejo. Me acerqué a éste, y a través suyo, vi la figura de mi esposa durmiendo plácidamente en la cama, con los muslos medio cubiertos por la sábana.



Toqué el cristal, pensando que me escucharía. No sucedió nada. Quizá si lo rompía, podría retornar al dormitorio para olvidar esta pesadilla. Con una silla lo destrocé casi por completo... Pero fue inútil. A cada golpe, sólo borraba la imagen de ella, y a cada pedazo, la perdía más de vista. El reloj continuó con su monótono sonido... Como si raspase el tiempo. El gato me observó una vez más, con esos ojos casi sin vida que parecían absorber mi interior... Se frotó una y otra vez contra mi pierna... Y maulló. Y allí me quedé para toda la eternidad, atrapado en aquella estancia, asumiendo lo que el destino me había deparado..... Allí me quedé, junto a un espejo roto y un gato, que ahora me parecía un ser fantasmal.



## Qué puedes hacer para salvar tu planeta

"La diferencia entre un jardín y un desierto, no es el agua, es el hombre". (Proverbio tuareg).

Este escrito está dirigido a TODOS/TODAS, sin excepción. La Tierra te llama, y ahora lo hace con un grito desesperado. Te necesita más que nunca, pues sólo basta observar y escuchar y cada día oirás sus lamentos. No hay que alejarse mucho, se queja aquí, cerca, en todos lados.

La Tierra está enferma y para sobrevivir nos necesita, a nosotros, los mismos que la hemos enfermado con nuestra codicia, queriendo sacar de ella más de lo que debemos. Le hemos perdido el respeto, hemos olvidado que es nuestra madre y que de ella dependemos, origen y destino del hombre. A ella pertenecemos y no al revés, le hemos puesto precio y la estamos perdiendo, agotándola, degradándola...

Somos muchos, unos seis mil millones de habitantes. Pero es Occidente el primer responsable de éste deterioro, por querer cada vez más; más cantidad, más rápido, más lejos,...más y más. Tenemos más de lo necesario, somos la sociedad de consumo, de la acumulación, y a esto le llamamos progreso, crecimiento, expansión, evolución...

Para conseguir todo esto, nos hemos separado tanto de la Naturaleza, que la hemos olvidado. Hemos olvidado su saber y ahora vivimos en un nuevo mundo artificial, un mundo voraz e insostenible, depredador. Todo ello en detrimento de ella y de los más pobres; en definitiva, de nosotros mismos. Y para colmo, no somos más felices.

La solución no es la invasión de otros espacios, sino la lucha por preservar el nuestro y el de las generaciones venideras. La solución está en nuestras manos, en nosotros, los individuos.

Debemos empezar por nosotros mismos. Hay que hacerse preguntas, intentar salir de lo preestablecido y reflexionar sobre cada gesto, buscando una alternativa más responsable y sin ningún impacto que dañe nuestro entorno y nuestra sociedad. Empezar desde nuestra casa, en el trabajo, en la escuela, etc..., con pequeños gestos cotidianos; todo lo que hagamos servir.

Cierto es que nuestra sola actitud no cambiará las cosas, sino el conjunto de actitudes como la nuestra, el mensaje se expande sólo, el gesto es contagioso. Desde ésta nueva sección compartiremos éstos gestos, ¡ánimate! ¡¡Nos vemos!!



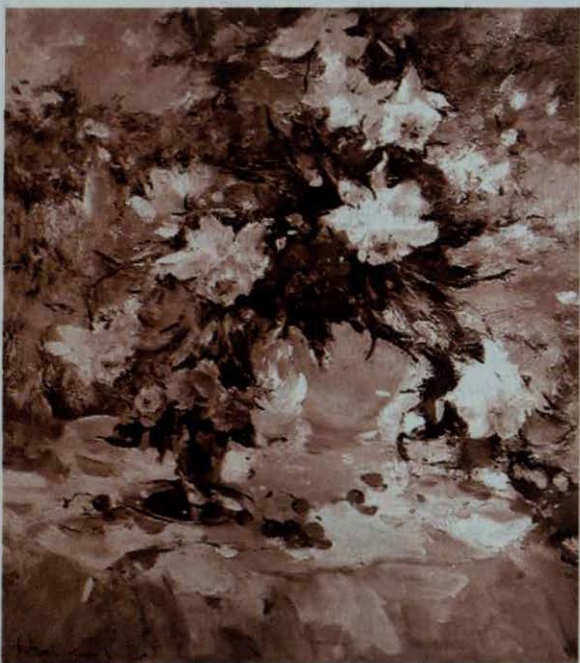
Artículo escrito por "Anónimos de Aran" (Ilustración: Tom Tirabosco)



## Eth ram de flors

Cada un de nosati a estat obsequiat tamb un ram de flors. Entath nòste aniversari, entath nòste sant, entath hèstes dera fin der an. Eth ram de flors s'aufria a ua persona qu'estimes e tamb aqueres flors le vòs arrigrair cò qu'a hèt entà tu, tamb eth sòn amor e era sua bontat

Mès i a un ram de flors qu'ei diferent a toti. Ei un ram que dues mainades voleren aufrir a un pair-gran, tamb qui totes dues auien passat bones estones pendent es sues vacances ena Val d'Aran. Les agradaue e totes dues parlar tamb aqueth pair-gran que les condaue istòries dera sua joenessa.



Eth maitin, era prumèra des causes que hègen dempús d'auer esdesjoat, ère aperar a l'ogor, eth pair-gran pr'amor que sonque ua pareta tamb un grilhatge hège de termièra de dues cases. Era mès joena des dues, era mès petita, tamb eth sòn beròi visatge es sues bocles blondes ja ère aqui de ben d'ora, darrèr d'aqueth grilhatge tà demorar-le. Eth pair-gran ja auie entenut era veu dera mainada que le cridaue; le costaue arribar enquiath coralet, per'mor qu'es sues cames ja le començan a hèr mau e auie de besonh d'un baston tà ajudar-le. Darrèr d'eth, arribaue eth can que tanben hège eth bonur des mainades. Hège gòie veir -les a toti quate amassa en tot trobar-se tà poder hèr petar era charrada.

Es vacances s'acabèren. Es mainades se'n tornèren tath sòn pòble per'mor qu'era escolà anauer a començar lèu. Roger ja non pèssie guaire entà dehòra. Era tardor ja auie arribat; es huelhes des arbes secodides peth vent ja queiguèn. Es dies se hègen curti. Aqueth an, er iuèrn arribèc pro lèu e tamb eth eth hèired e es gròsses talabardes de nhèu. Dempes dera nhèu es gelades. Es carrèrs caperadi tamb ua espessor de gèu a on se hè mauaisit caminar. Roger ja non ges bric entà dehòra mès, naugrat tot, eth, tamb era sua bontat s'a acostumat ara

sua solitud. Soent parle des dues mainades e ja demore qu'er ostiu torne lèu tà poder retrobar-se tamb es sues amigues. Non les tornarà a veir. Roger se n'anèc tara sua darrèra demora abantes deth finau dera mainada.

Quan es dues mainades aprenen que ja non tornaràn a veir eth pair-gran, totes dues se prometeren que quan tornèssen tara Val d'Aran, le portarien un ram de flors tath sòn amic. E atau siguec. An vengut, com cada an, tà passar es vacances en pòble. Calie veir com portauen aqueres mainades aqueth ram de flors. Le volec portar era mès joena, aquera mainada tan beròia tamb es sues bocles blondes

Dauant era darrèra demora de Roger, totes dues le digueren:

- Èm açì Roger, non t'auem desbrenbat. Aguest ram de flors ei entà tu. De ben segur que des deth cèu mos deues veir e ès content de saber que non te desbrenban.

Juanita Santafusta Baqueria



## Arancasa.com

Av. Pas d'Arrò, nº 1 bajos  
(Frente Plaza Iglesia)  
25530 - Vielha

973 64 27 13 - 609 73 99 84

WWW.ARANCASA.COM

ERICHART@ARANCASA.COM

CONSULTE TAMBIEN:  
www.aneucasa.com

### BOSSÒST

Reforma del Hotel Portillón.  
Disponibles apartamentos de 1, 2 y 3  
dormitorios. ¡Infórmese!



### LES

Impresionante triplex de 3 dormitorios,  
2 baños y plaza de parking.  
348.500 €



Apartamentos en Vielha. De 4, 3, 2 y 1  
dormitorios. Consultar precios.

### ARTIES

Dos casas unifamiliares, 3 dormitorios,  
2 baños. Situadas en zona muy tranquila.  
Consultar precio.



### VIELHA

Pequeño apartamento de 100 m<sup>2</sup>., con  
3 dormitorios y 2 baños. En perfecto  
estado. Consultar.



### AUBERT

Casas de obra nueva. Excelentes  
calidades. Espaciosas estancias y sólida  
construcción.



### PROMOCIONES EN:

- Arròs, con jardín privado
- Aubert
- Vila
- Bagergue
- Vielha
- Salardú



# REGALS ARES

**HOGAR - REGALOS  
DECORACIÓN  
MENAJE  
COSMÉTICOS - AROMAS  
LOZA - CRISTAL  
BISUTERÍA - JUGUETES**

C/GASTETH, 15  
(AL LADO DEL PLUS FRESC)  
25530 - VIELHA  
973 64 32 87



## diablillos

puericultura  
moda infantil  
de 0 a 10 años

c/ Doctor Vidal, 1  
25530 - VIELHA  
Tel. 973 64 23 86

Lleida — Vielha — Artes — Baqueira  
Pensió Montarto

### Pensió \*\* Montarto



Ctra. a Baquèira - Beret  
25999 Artes - Val d'Arán  
Tel. i fax: 973 640 803

# Vins d'Espanya

## Balcons, un bon priorat

El celler que Bodegues Pinord ha aixecat en el Priorat, és un autèntic exercici d'estil en què ha quedat resumida tota l'experiència de tres generacions, per a construir un celler on es pugui viure tot el procés en contacte molt directe amb la terra, els raïms, el vi.....

La petita producció per cep, la reduïda extensió de la finca i la verema escalonada per varietats permeten iniciar el procés a mà, seleccionant els raïms un per un.

Aquest vi negre, amb denominació d'origen Priorat, està elaborat a partir de Garnatxa, Carinyena, Cabernet Sauvignon i Merlot de collita pròpia. Després de diversos controls de maduració, es veremen els ceps separatament per varietats de manera manual, cep a cep, seleccionant els raïms sans i en estat òptim de maduració. Fermentat en petits dipòsits durant 21 dies, es realitza el cupatge, passant a bótes de roure francès en el que hi estan 14 mesos amb els corresponents moviments. Passant-lo a l'ampolla continua el procés de criaça i afinament.

*Balcons* és un vi de gran capa i tons violetes amb reflexos grans. D'aroma complert i potent, denota en primer lloc la seva estada en bóta, amb aromes torrats i vainilla, posteriorment apareixen aromes de fruites madures i agradables. A mida que s'oxigena, descobrim matisos especiats, com de pebre i clau, també destaquen aromes minerals provinents dels sòls de llicorella, pròpia del Priorat. Vi de potencial que fa preveure una llarga vida.



**HORACIOCHIESA**  
ARQUITECTURA

ch@horaciochiesa.net  
www.horaciochiesa.net  
Tel. (0034) 677 66 87 46

Tot  
**ARAN**

TU  
**REVISTA**  
WWW.TOTARAN.COM

27 años cuidando al detalle la decoración de su hogar



**caliu**<sup>®</sup> CORTINAS - ROPA DE HOGAR - LENCERÍA  
c/ SAN NICOLÁS, 3 25530- VIELHA TEL. 973 64 00 93 - FAX 973 64 05 15

24h  
ARX



Tot  
ARAN

Anuncia't a TOT ARAN  
La teva Revista  
973 64 32 88

# Era Funeraria

 **PARDO S.L.**

Atención al cliente 24 h.

c/Dr. Vidal, 1 (Junto al hospital de Vielha) VIELHA

Tel. 973 64 23 39 - 649 52 38 85

## L'escaleta

Restaurante  
60 plazas

*Cocina de  
mercado y país*

*Berenjenas rellenas - Paellas  
Cabrito al horno - Caracoles*

*Especialidad en  
cocina rumana*

*Av. Castiero, 3  
25530 - Vielha*

*Tel. 973 64 04 87*



# PHONE LAND



TELEFONICA MOVISTAR · MOVISTAR EMPRESAS  
INALÁMBRICOS - FAX - ACCESORIOS  
GRAN VARIEDAD EN TERMINALES LIBRES  
RECARGAS MOVISTAR, VODAFONE Y AMENA

**TRATO PERSONALIZADO**

**PHONELAND VIELHA**

Avda. Alcalde Calbetó, 2  
(Rotonda)  
25530 - VIELHA

Tel. 973 64 32 01  
Tel/Fax 973 64 28 58

Tot  
ARAN

LA TEVA  
REVISTA

973 64 32 88

**X**xavier vicente  
**V**

fontanería  
pintura  
electricidad  
instalaciones de gas  
servicio de mantenimiento  
a hoteles y comunidades

**653 974 271**

electrónica  
**M. PERAILES S.L.**

**DIGITAL +**

ELECTRODOMÉSTICOS

Av. Pas d'Arrò, 50  
25530 - VIELHA  
Tel. 973 641 560  
Fax 973 641 955  
cperailes@telefonica.net

 *Es Auets*  
**PELUQUERÍA**

**UNISEX  
RAYOS UVA**

c/ Pietat, 4  
25550 - BOSSÒST  
Tel. 973 64 81 45

## Titania y Miranda, satélites de Urano

**Titania** es el satélite de mayor tamaño del planeta Urano. Es el decimocuarto más alejado del planeta, en torno al cual gira a una distancia de unos 436.000 km., tardando algo menos de nueve días terrestres en dar la vuelta completa.

Su órbita es circular, y se encuentra en el plano del ecuador de Urano. Como este último tiene el eje casi perpendicular al plano de su órbita en torno al Sol, la órbita de Titania también está muy inclinada con respecto a las órbitas de la mayoría de los cuerpos del Sistema Solar. Su forma es esférica y mide unos 1.580 km de diámetro, con lo que es el satélite más grande de Urano y el octavo en tamaño del Sistema Solar. Las mediciones de densidad indican que está constituido por hielo y roca aproximadamente a partes iguales.

La sonda estadounidense Voyager 2 fotografió Titania en 1986. El satélite tiene una superficie de color relativamente claro y aspecto joven, con pocos cráteres de impacto de gran tamaño. Está cubierto por valles planos que se cree se formaron al congelarse el satélite. En algunos aspectos se asemeja a Ariel, otra de las lunas de Urano.

Fue descubierto en 1787 por el astrónomo británico William Herschel, que le dio el nombre de la reina de las hadas en la obra de Shakespeare, *Sueño de una noche de verano*. Los accidentes topográficos de Titania tienen nombres de lugares y personajes femeninos de Shakespeare.

**Miranda** es el undécimo satélite más alejado de Urano, en torno al cual gira a una distancia de unos 130.000 km; tarda aproximadamente 34 horas en completar una vuelta. Su órbita es circular y sólo ligeramente inclinada con respecto al ecuador de Urano.

Miranda es esférico y mide unos 470 km de diámetro. Es el quinto satélite de Urano por su tamaño. Las mediciones de su densidad indican que está compuesto, aproximadamente, a partes iguales de hielo y roca.

Su superficie presenta numerosos accidentes topográficos, uno de ellos un acantilado de 15 km de altura. También existen cañones con 20 km de profundidad y regiones muy antiguas con cráteres de 30 km de diámetro. Es probable que las características orográficas distintivas del satélite, sean unos sistemas de crestas y surcos geológicamente recientes.

En la actualidad se cree que Miranda, probablemente, atraviese periodos de aumento de su temperatura interna, tal vez causados por fuerzas gravitatorias. Es posible que la órbita del satélite adopte periódicamente una forma elíptica por la atracción gravitatoria de las lunas cercanas Ariel y Umbriel. La acción de la gravedad de Urano, Ariel y Umbriel sobre Miranda, haría que este satélite se contrajera y expandiera, calentando así su interior.

Fue descubierto en 1948 por el astrónomo estadounidense Gerard Pieter Kuiper, que dio a su hallazgo el nombre de la protagonista de la tragicomedia de Shakespeare *La tempestad*.



Titania



Miranda

# Opiniones muy particulares

## Menú spanglish

España, indudablemente, va evolucionando. Estamos al día en cuanto a turismo y sabemos como tratar a los extranjeros que visitan nuestro país. Y si no, ahí está el ejemplo. Esta es la copia de una traducción que había en la puerta de una casa de comidas de O' Grove (Galicia).

### THE CASA GALLEGA

#### Spanish covers (tapas)

- Octopus to the party (*pulpo a feira*)
- Courageous potatoes (*patatas bravas*)
- Fuge air spray with grelos (*lacón con grelos*)
- Canes and little ones (*Cañas y chiquitos*)
- Drink from the boot and the big joint (*beba en bota y en porrón*)
- Thin Uncle Joseph (*Fino Tío Pepe*) and Thin Fifth (*Fino Quinta*)
- They will pass from Navarra (*Pacharán de Navarra*)
- Vines from the River Ha and the Valley of Rocks (*Vinos de Rioja y Valdepeñas*)

#### Toury's menu

- Female Jews with Thief (*Judías con chorizo*)
- Pretty to the Iron (*Bonito a la plancha*)

#### Special Opening Promotion

- One mug of bleeding if you buy a Little Joseph of Veal (*Una jarra de sangría por pedir un pepito de ternera*)

#### Animation Activities

- Little Football Contest (*Concurso de Fútbolín*)
- He-dominated Tournament (*Torneo de dominó*)
- Primitive Lottery Cudgel (*Porra de lotería primitiva*)
- Youyou contest by couples (*Concurso de tute por parejas*)
- Madrid Aiport available to play on the tables (*Barajas disponibles para jugar en las mesas*)



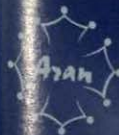
## Arrepervèris

Ua casa sense hemnes qu'ei com un car sense arròdes.  
*Es hemnes son es qu'amien ua casa entà deuant.*

Cada auderon qu'a sa cançon.  
*Cadun a es sòns talents.*

A vielh chivau cabeste nau.  
*Ena vida, plan de viatges, es causes se presenten de faizon que non semble cap rasonabla.*

Qui badalhe non pòt pas mentir, que vò minjar o dromir.  
*Quan se badalhe qu'ei plan vertat que s'a ua des dues causes (hame o sòn).*





## ANTEPROYECTO DEL ESTATUTO DEL TRABAJADOR AUTÓNOMO (Resumen de la aprobación en Consejo Ministros 29-09-2006)

### Definición genérica de “trabajador autónomo”:

*Las personas físicas que realicen de forma habitual, personal, directa, por cuenta propia y fuera del ámbito de dirección y organización de un tercero, una actividad económica o profesional a título lucrativo, den o no ocupación a trabajadores por cuenta ajena.*

### Régimen profesional AUTÓNOMO DEPENDIENTE

#### ➤ Definición de “trabajador autónomo económicamente dependiente”:

*Trabajadores autónomos que realizan una actividad económica o profesional a título lucrativo y de forma habitual, personal, directa y **predominante** para una persona física o jurídica, denominada cliente, del que dependen económicamente por percibir de él, al menos, el 75% de sus ingresos por rendimientos de trabajo y de actividades económicas o profesionales.*

#### ➤ Jornada y vacaciones:

- Derecho a un **mínimo de 15 días hábiles**

- el contrato o acuerdo determinará el **descanso semanal, festivos**, cuantía máxima de la jornada y su distribución anual, mensual o semanal.

➤ **Formalidades del contrato:** reglamentariamente se establecerán las **características** y el **Registro** donde deben inscribirse. Posibilidad de modificar el contrato en caso de dependencia sobrevinida.

#### ➤ Indemnización por extinción contractual:

- **resolución contractual por una de las partes** por incumplimiento contractual de la otra, quien resuelva el contrato tendrá derecho a percibir la correspondiente indemnización por los daños y perjuicios ocasionados.

- **resolución del contrato por voluntad del cliente sin causa justificada**, el trabajador autónomo económicamente dependiente tendrá derecho a percibir la indemnización.

- **resolución por desistimiento del trabajador autónomo económicamente dependiente**, y sin perjuicio del preaviso previsto en contrato, el cliente podrá ser indemnizado cuando dicho desistimiento le ocasione un perjuicio importante que paralice o perturbe el normal desarrollo de su actividad.

➤ **Procedimientos no jurisdiccionales de solución conflictos:** serán **requisito previo** para poder tramitar acciones judiciales, y tendrá **fuerza ejecutiva**. Puede ser un intento de conciliación o mediación ante el **órgano administrativo** que asuma estas funciones, los **órganos** que designen los acuerdos profesionales, o el **arbitraje voluntario**.

➤ **Competencia judicial al orden social** para los litigios derivados del contrato.

Assessorament

**CADION**s.l.  
Gestion

- LABORAU
- FISCAU
- COMPTABLE

c/ Dr.Manuel Vidal, 1 1º A  
25530 - VIELHA  
(Lleida)

Tel. 973 64 20 79  
Fax 973 64 29 19  
e.mail: cadionsl@tiservinet.es

**STEGARAN 2006 S.L.**

CONSTRUCCIONES Y REFORMAS EN GENERAL



**STEGARAN 2006 S L**

Avda. Garona, 27 1D  
25530 - VIELHA

Tel. 660 084 388



CHARCUTERÍA  
**ETH GRAUER**

PRODUCTOS DEL PAÍS  
GRAN SURTIDO DE SETAS  
QUESOS Y EMBUTIDOS  
VERDURAS

Duc de Dènia, 27  
25550 BOSSOST  
T. 973 64 73 54

**LA CRÉMAILLÈRE**



Parrilladas a la piedra  
Raclettes al fuego de leña  
Deliciosas fondues

Abierto todo el día

30, Allées d'Etigny  
31110 - LUCHON (Francia)

Tel. 00 33 561 945 945  
www.lacremaillere.fr



Kebab - Sandwiches  
Helados - Creps  
Goffres

**MILL'DELISS**



61, Allées d'Etigny  
LUCHON (Francia)  
Tel. 00 33 561 89 18 91

**BOTON  
D'OR**

Cestos típicos araneses  
Regalos  
Artículos para bodas,  
bautizos y comuniones

**LIQUIDACIÓN**

c/ Doctor Vidal, 2  
25530 - VIELHA  
Tel. 973 64 24 90



## La Ciudad Prohibida de China

En el corazón de Beijing (antes Pekín) se encuentra la Ciudad Prohibida, quizá el mayor conjunto de palacios del mundo y un símbolo impresionante del pasado imperial chino. Fue la residencia de los emperadores desde principios del siglo XV, hasta 1911, cuando llegó la revolución china, fin de la era imperial.

En la tradición antigua, cada emperador gobernaba por mandato del cielo. En China, la tríada cósmica estaba formada por el Cielo, la Tierra y el Hombre. El hombre-emperador era hijo del cielo y el enlace para traer orden y armonía. El estado ideal necesario era lograr total equilibrio y armonía: la ciudad prohibida con su simetría, orden, jerarquía y esplendor era el símbolo y reflejo de aquel estado.



Para emplazar las ciudades jerárquicas, los chinos usaban la geomancia, un arte tradicional que indicaba cómo situar casas, tumbas, arboledas, plazas, en armonía con la energía vital de la tierra. A esa capacidad especial se la denominaba *Feng-Shui*, viento y agua.

Los últimos vestigios del Imperio fueron representados por la emperatriz viuda, *Tse-tsz* que reinó desde 1834 a 1908 y entonces nombró emperador a "P'Uyz" cuando el niño tenía 3 años.

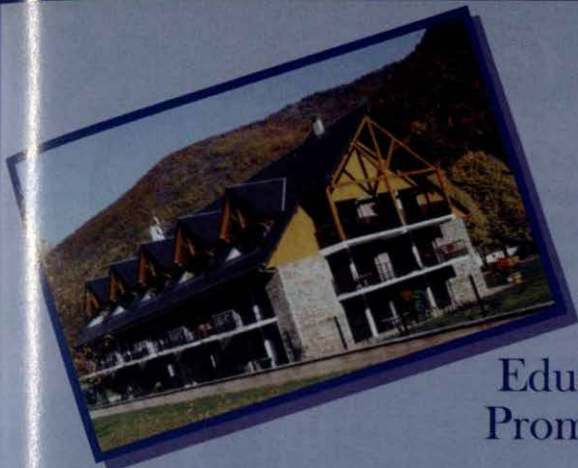
La Ciudad Prohibida, donde ahora está el Museo del Palacio Imperial, presenta la majestuosidad de la capital imperial, de unos 800 años de antigüedad, con un encanto irresistible. Encierra, al mismo tiempo, la gloria y nata de la civilización china, de unos 5.000 años de historia. No sólo es un prodigio mundial y un tesoro nacional, sino también el alma inmortal de esta ciudad perenne.



El Palacio Imperial, con una superficie total de 720.000 metros cuadrados, posee más de 9.000 salones, salas y habitaciones. Está dividido en dos partes principales y su distribución es simétrica, con un eje central en sentido Norte-Sur. En la "Corte Exterior" de la Ciudad Prohibida, los emperadores expedían edictos y decretos y concedían audiencia a los ministros, además de celebrarse ceremonias y grandes fiestas. La "Corte Interior" era la residencia del emperador, con su esposa y concubinas.

En la "Corte Exterior", las principales construcciones son tres pabellones: Taihe (Armonía Suprema), Zhonghe (Armonía Central) y Baohe (Armonía Preservada). El pabellón Taihe, de 60 metros de ancho, 33 metros de largo, y 35 metros de alto, es la construcción más alta en este complejo arquitectónico, y fue el lugar donde se celebraba la entronización del emperador, y los monarcas daban audiencias a los ministros y presidían las ceremonias importantes.

El Palacio Imperial está incluido en la lista del Patrimonio Cultural Mundial de la UNESCO.



# ALTI IMMO

Eduardo y Manuel Lázaro  
Promotores - Constructores

Venta de pisos, casas y apartamentos  
Alto Standing

Promoción de apartamentos  
y casas nuevas en Luchon  
Próximas a las pistas de esquí,  
complejos deportivos,  
golf, equitación,  
parapente, vaporarium

Apartamentos T2, a partir de 78.000 €  
con 2 plazas de parking, trastero, balcón y terraza

CONTACTE NUESTRA PÁGINA WEB

29, Allées d'Etigny  
31110 - LUCHON

Tel.00 33 561 79 77 77

Fax 00 33 561 79 76 05

[www.alti-immobilier.com](http://www.alti-immobilier.com)

ALTI  
Immo

SOCIETE



## La loba

Era una de esas tardes en las que nada había que hacer y la loba paseaba con su cachorro inquieto en busca de alimento. Se resguardaron bajo unos matorrales y esperaron que sigiloso pasara el cazador que olfatearían minutos antes.

El frío cañón del arma se asomó entre la enramada y las botas del hombre castigaban con su peso, las hojas secas que se negaban a gritar. Caminó un poco, encendió su cigarro y esperó. El cachorro, indignado, preguntó a su astuta madre:

-Mamá, la hierba verde y generosa tiene un enemigo: las ovejas, que se alimentan de ella para sobrevivir, hasta el día de su muerte. Las ovejas tienen un enemigo, nosotros, los lobos, que nos alimentamos de ellas cuando es posible, hasta el día de nuestra muerte. Nosotros tenemos un enemigo: el hombre, que quema nuestros bosques, nos pone dolorosas trampas y mata a los de nuestra especie por deporte o por ignorancia, hasta el día de su muerte. Pero madre, tiene el hombre un enemigo?



La loba clavó su mirada fría en el hijo amado y respondió:

- Hijo mío, el enemigo del hombre, es el propio hombre, hasta el día de su muerte.

## La lluvia

A Juanito le entraron unas ganas desesperadas de saber contar. Le enseñaban con garbanzos y el se aplicaba con esmero.

- Uno, dos, tres... veinte... treinta...

¿Y ahora qué sigue? - le decía su madre un día y otro día.

- Cuarenta, cincuenta... - y ya contaba de corrido hasta cien. El niño estaba feliz.

Un día aparecieron nubes en el cielo. El se sentó junto a la ventana de su cuarto, sin hablar. A todos les extrañó verle con la vista fija sobre los cristales. Salió a la calle y empezó a llover y el soltó por el aire sus números, los que había aprendido, como si fuesen globos de colores.

- Uno, dos, tres... - Contaba apresuradamente, con ansiedad. Apretaba la lluvia y el casi se ahogaba porque el agua podía más que su ligereza.

- Sesenta... setenta... noventa... cien...

Y de pronto, el niño soltó a llorar.

- ¿Qué te pasa? - le dijo su mamá

- Se me acabaron los números. Ya no puedo contar más.

- ¿Qué contabas?

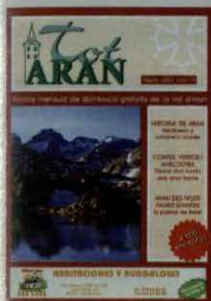
- Eso... eso... Yo quiero saber cuántas gotitas tiene la lluvia.





REVISTA

# Tot ARAN



973 64 32 88



## Floristeria Florstil

¡VISITENOS!

Flores para Todos los Santos  
Crisantemos, centros artificiales, flor natural

Av. Pas d'Arro, 23-C  
25530 VIELHA - Val d'Aran (Lleida)  
Tel. i fax 973 640 188 Mòbil 699 771 944  
florstil@interflora.es



### REFUGI SANT NICOLAU

BOCA SUD DEL TÚNEL  
DE VIELHA

Tel. 973 69 70 52  
Mòvil 619 97 72 64



### TAXI - VIELHA JOAN BERDIÉ

619 791 507

CORTO Y LARGO  
RECORRIDO

HASTA 7 CÓMODAS  
PLAZAS

ACABADOS DE LUJO

taxiyoanberdie @ hotmail.com

HOSTAL RESTAURANT

## SULEY



GRAN TERRAZA  
EXTERIOR

c/ deth Lop s/n  
25550 - BOSSÒST  
Tel. 973 648 363  
Fax 973 647 369

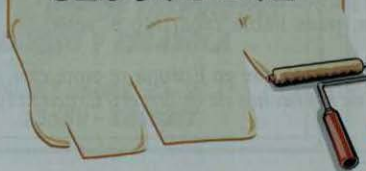
suleyhostal@hotmail.com



### SERVICIOS DEL HOGAR

PINTURA  
DECORACIÓN  
BRICOLAJE

626 374 072



Botiga

Peremarti

ROBA

TA

MAINATGES

Rebaixes

c/Pietat, 2  
Tel. 973 64 82 43  
BOSSÒST (Val d'Aran)

# La 3ª Cruzada (Cap. 1º)

## Conquista de Jaffa

La ciudad de Acre ya estaba en poder de los cruzados. Ricardo, Felipe y Leopoldo V quien dirigía lo que quedaba del ejército de Federico Barbarroja, iniciaron una disputa sobre el botín de la recién conquistada plaza. Leopoldo consideraba que merecía una parte semejante en el reparto por sus esfuerzos en la batalla, pero Ricardo quitó de la ciudad el estandarte alemán, que arrojó al foso. Entretanto, Ricardo y Felipe discutían sobre qué candidato tenía más derechos al trono de Jerusalén. Ricardo defendía la candidatura de Guy, mientras que Felipe era partidario de Conrado. Se decidió que Guy continuaría reinando, pero que Conrado le heredaría a su muerte.

Molestos con Ricardo, Felipe y Leopoldo dejaron la ciudad con sus tropas en agosto de ese año. Felipe regresó a Francia, lo cual fue considerado por los ingleses una deserción. Ricardo negoció con Saladino el rescate de miles de musulmanes que habían caído prisioneros. Como parecía que Saladino no estaba dispuesto a aportar la suma convenida, Ricardo ordenó que unos 3.000 prisioneros fueran degollados frente a la ciudad de Acre, a la vista del campamento de Saladino.

Tras la conquista de Acre, Ricardo decidió marchar contra la ciudad de Jaffa, desde donde podría lanzar un ataque contra Jerusalén. El 7 de Septiembre de 1191, en Arsuf, a unos 45 kms al norte de Jaffa, Saladino atacó al ejército de Ricardo Corazón de León.

Saladino intentó atraer a las fuerzas de Ricardo para acabar con ellas, pero Ricardo mantuvo su formación hasta que los Caballeros Hospitalarios se apresuraron a atacar el flanco derecho de Saladino, mientras que los Templarios atacaban el izquierdo. Ricardo ganó la batalla y acabó con el mito de que Saladino era invencible.

Tras su victoria, Ricardo se apoderó de la ciudad de Jaffa, donde estableció su cuartel general. Ofreció a Saladino iniciar la negociación de un tratado de paz. El sultán envió a su hermano, Al-Adil, llamado Saphadin, a entrevistarse con Ricardo. Las dos partes no fueron capaces de llegar a un acuerdo y Ricardo marchó hacia Ascalón. Llamó en su ayuda a Conrado de Montferrat, quien rehusó seguirle, reprochándole haber tomado partido por Guy de Lusignan. Poco después, Conrado fue asesinado en las calles de Tiro, según algunos por orden de Ricardo. Guy de Lusignan se convirtió en rey de Chipre, y Enrique II de Champaña pasó a ser el nuevo rey de Jerusalén.

En julio de 1192, Saladino lanzó un repentino ataque contra Jaffa y recuperó la ciudad, pero muy poco días después volvió a ser conquistada por Ricardo. El 5 de agosto se libró una batalla entre las tropas de Ricardo y el ejército musulmán de Saladino, en la que el rey inglés, a pesar de su marcada inferioridad numérica, resultó vencedor. El 2 de septiembre, los dos monarcas firmaron un tratado de paz según el cual Jerusalén permanecería bajo control musulmán, pero se concedía a los cristianos el derecho de peregrinar libremente a la Ciudad Santa. Ricardo abandonó Tierra Santa el 9 de Octubre, después de haber combatido allí durante dieciséis meses.

Al pasar por una posada cercana a Viena, en su viaje de regreso a Inglaterra, Ricardo fue hecho prisionero por orden del duque Leopoldo V de Austria, cuyo estandarte Ricardo había arrojado al foso en Acre. Más tarde estuvo en poder del emperador Enrique VI, que lo tuvo cautivo durante un año, y no lo puso en libertad hasta marzo de 1194, previo pago, por parte de su hermano Juan sin Tierra, de la enorme suma de 150.000 marcos. El resto de su reinado lo pasó guerreando contra Francia, y murió a consecuencia de una herida de flecha en el Limousin, en 1199, a la edad de 42 años.

Saladino murió poco después de la partida de Ricardo, el 3 de Marzo de 1193, teniendo como única posesión una moneda de oro y 47 de plata, pues había repartido el resto de su patrimonio entre sus súbditos.

El fracaso de la Tercera Cruzada provocó que en Europa se empezase a preparar la Cuarta, que se desvió hasta Constantinopla. Las *Crónicas de los hechos de la Tercera Cruzada* fueron escritas por Ambrosio el Poeta y Giraldus Cambrensis.



Toma de Jaffa por Saladin



**Carmen  
AUBET**  
DECORACIÓN

PROYECTOS DE DECORACIÓN  
TAPICERIAS  
OBJETOS DE REGALO

Passeg dera Libertat, 18  
25530 Vielha  
Tel. 973 640 157  
Fax: 973 641 758



Topografia ■  
Projectes ■  
Legalizacions ■  
Miei Ambient ■

**ARANTEC**  
INGENIERIA

Avda. Pas d'Arrò, 5 D-1ª 25530 Vielha (Val d'Aran)  
Tel/Fax. 973 640 972 www.arantec.com



**Flors e  
Floretes**

**Extenso  
surtido  
en  
flor  
de  
temporada**

Centre Caprabo  
Ctra. de França, s/n  
VIELHA (Lleida)  
Tel. 973 64 23 45  
Fax 973 64 10 10

**Anuncia't  
a**

**TOT ARAN**  
973 64 32 88

CAMISETAS  
SOLOS  
MADADERAS  
PANTALONES



CINTURONES  
GORROS  
ACCESORIOS  
COMPLEMENTOS

**EL NIÑO**

**VEN A CONOCER LA NUEVA TIENDA**

C/ BATH ROSER, 11 - 25530 VIELHA TEL. 973 64 13 06



**ERA  
HÒNT**

PRESENTS  
E  
JOIES DE DESSENH  
RIU E AUNÒS

Av. Pas d'Arro, 1  
25530 - VIELHA  
Tel. 609 34 43 03



**DIEGO GARCÍA**

ENYESADOS A MANO  
Y A MÁQUINA

DECORACIÓN DE INTERIORES  
EN YESO Y ESCAYOLA

C/ SANT JAIME, 23 2ª 1ª  
25550 - BOSSÒST

TEL. 620 11 22 89



**MAUBERME**  
OBRAS Y SERVICIOS S.L.

25530 - VIELHA  
Tel. 973 64 19 00

mail: damapena@hotmail.com

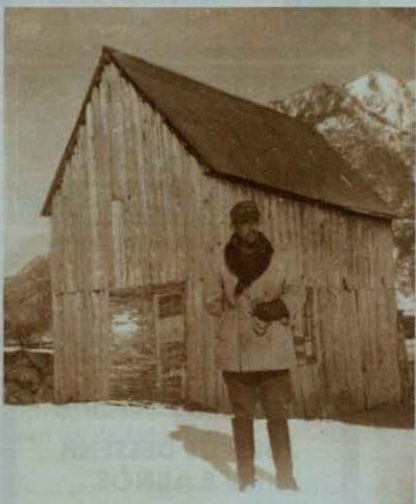


## La llegada

*¡Llega Vd. con tres días de retraso! ¡Eso, en el Ejército, se podría penalizar con seis meses en una prisión militar! Pero como que Vd. va destinado al fin del mundo, de comandante militar en Bausèn, en el Valle de Aran, ¡yo tiene Vd. bastante castigo!*

Estas fueron las primeras palabras con que me obsequió el Coronel de la Agrupación Mixta de Montaña, que tenía su puesto de mando en una de las mejores casas de Rialp, junto a la carretera principal del Pallars Sobirà. Era la vía de comunicación, en el año 1947, veía pasar muy pocos camiones militares, pues sólo el coche de línea y otros poquísimos vehículos transitaban por aquel lugar.

Yo, Melquíades Calzado, Alférez de la Milicia Universitaria, no tenía sable. El teniente ayudante me prestó el suyo para presentarme al coronel. El oficial me habló con cortés severidad pero me miró con ojos nostálgicos. Yo tenía 23 años y, desde las botas de montar, hasta la gorra de plato, todo mi uniforme era recién estrenado, resaltando más mi envidiable juventud.



Una vez hube devuelto el sable al teniente le pregunté por dónde caía eso del Valle de Aran y cómo se podía llegar hasta allí. Me contestó que la distancia era larga y que tenía que pasarse el endablado Puerto de la Bonaigua. Señaló un camión que estaba allí parado, con el motor enfilado hacia Lleida. *"Ese camión sale dentro de media hora. Cógelo y que te deje en Sort"* – me dijo el oficial – *"Cuando llegues allí, te vas a la fonda, alquila una cama para esta noche, muérete de aburrimiento y a las cinco de la madrugada, coge el autobús. Cuando llegues a Bossòst, - será a la hora de comer - preséntate al Comandante, en su puesto de mando"*.

El teniente continuó dándome ánimos. *"Y como estamos en Noviembre, pídele a todos los santos que no nieve esta noche y se cierre el puerto, porque entonces el calvario que vas a pasar tomando la ruta alternativa, lo recordarás toda tu vida"*. La ruta alternativa era escalofriante. Autobús hasta Poble de Segur. Al día siguiente coche de línea hasta Pont de Suert – pasando por dos puertos del diablo: Perbes y Viu de Llevata – Si tenía suerte, el coche me podía dejar en Senet y de allí, a pie, hasta la boca sur del túnel de Vielha (podavía en construcción). Andar más de cinco kilómetros por dentro del túnel y a la salida, recorrer el camino junto al río Nere, hasta Vielha. Si continuaba con mi buena suerte, algún camión militar – allí estaban los del regimiento de Manresa – podría llevarme hasta Bossòst. Aún tuvo arrestos el oficial para soltarme la guinda del pastel: *"Eso pueden ser tres noches en las fondas del camino, pagadas de tu bolsillo y recuperables o no, según el humor del Teniente Coronel Mayor"*.

Tuve suerte. Me aburrí en Sort, cené bien y dormí mejor. Me despertaron a las cuatro de la mañana y el autobús hacia el Valle de Aran emprendió el camino, con la mitad de los asientos vacíos. Era un vetusto coche de Alsina Guals y todo en él – incluidos los asientos – era tremendamente sólido. Me sentí importante porque el conductor, al ver a un oficial de uniforme – fuese por respeto a mi estrella de alférez o por compasión ante el duro invierno que me esperaba – me hizo sentar en lugar preferente: a su lado.

Iba amaneciendo. Pasamos Esterri y Valencia d'Àneu y después atravesamos un bosque magnífico, el de "La Mala Dona". Pasamos cerca de un hotel bastante moderno, Los Abetos, y a nuestra izquierda vimos la espectacular cascada que despeña las frías aguas de los lagos de Gerber. Renqueando, curva a curva, y prado a prado, llegamos a la ermita de la Mare de Déu de les Ares – capilla a la derecha y bar a la izquierda – con su buen café. Desde allí, unos fuertes repechos más y llegamos a la cima del puerto de la Bonaigua. No había nieve, aunque sí algunos caballos sueltos que nos miraban con curiosidad. Una vez en lo alto del puerto, en la puerta de un chalet parecido a un palacete francés del siglo XIX, dos hombres miraban el autobús con aburrída simpatía. Cerca, un gran charco que aspiraba a lago. *"¡Es de la Productora!"* – dijo el conductor. Yo me quedé sin saber que producía aquella productora.

Continúa en la página siguiente

Emprendimos la bajada del puerto. Desde la primera curva, toda la parte izquierda de la estrecha carretera se abría en un largo y cerrado valle. Debajo, el precipicio, sobre el que el siniestro camino parecía querer despeñar el autobús. En una de las curvas, tan cerrada que no permitía el giro directo, el chofer tuvo que hacer maniobra.

Un poco más abajo - antes de llegar a lo que el conductor llamó después "Casa de los Correos de Ticolet" - el autobús paró. A cincuenta metros de él, un camión cargado con grandes botas de vino, se encontraba en apuros. Su cabina sobresalía de la carretera, posicionada sobre el abismo. El conductor estaba dentro de ella, sin poder verse a salir. Era obvio que necesitaba ayuda. Un poco más abajo de la carretera, el conductor de un viejo Ford, se rascaba el cogote.

Con gran parsimonia y seguridad, los dos conductores - el del coche y el del autobús - junto con dos fornidos pasajeros del coche de línea, sujetaron con cables a ambos vehículos, el camión siniestrado. Lentamente, lo arrastraron hasta dejarlo otra vez en la carretera, fuera de peligro. El conductor del camión, abrió la puerta de la cabina y salió tan tranquilo, dando las gracias a sus salvadores, como si tal cosa. Yo me quedé estupefacto. No hubo aspavientos ni gritos, como si fuese una escena frecuente.

Todo proseguimos nuestro camino y, al rato, nuestro autobús se acercó al primer edificio de construcción típica aranesa que yo vi por primera vez. El conductor me dijo que era la "Borda Lobató". Más abajo, totalmente aislada, Santa María de Cap d'Aran y después, hundido en el valle, el pueblo de Tredòs. Unos kilómetros más abajo, Salardú nos dio la bienvenida y, seguidamente, Arties nos mostró la iglesia de Sant Joan, en desuso.

Seguimos el camino pasando por la capital, Vielha y por otros pueblecitos del Valle. Al llegar a la carretera que sube el Portillón, el centinela de la Aduana nos saludó con la mano. Bossòst apareció, por fin. Allí, rodeado ya de araneses, pisé por vez primera tierra de Aran. El pueblo no me pareció tan desolado como esperaba. Las casas francesadas, los tejados de pizarra, la ausencia de coches y la limpieza de las aguas del Garona, me gustaron. Miré al cielo, miré el agua, miré a un perro, miré a un árbol y sonreí.

Un bandada que pasó delante de mí me hizo el saludo militar, aunque con menos disciplina que en los cuarteles de ciudad (para eso estábamos en los duros destacamentos de las montañas aranesas) y le devolví el saludo levantando la palma de mi mano derecha hasta la sien (lo hice con algo más de marcialidad que él), para dejar bien clara mi superioridad de grado.

*Artículo escrito por Melquiades Calzado*

[www.habitataran.com](http://www.habitataran.com)

**Naut de Vila**

**Vistas Espectaculares!!**

**Nueva Promoción de  
6 Casas Aranesas en Vila  
de 3 dormitorios.**

Imagen virtual sin valor contractual

**Habitat Aran**  
Consulting Immobiliari

Plaça Coto Marzo, 7 · 25530 VIELHA (detrás iglesia) · Tel. 973 64 26 25

**Tel 37**  
ARAN

# ¿Sabemos lo que comemos?



## El hongo Shitake

El hongo shitake es un champiñón (*ta-kè*) que se cultiva en una gran variedad de árboles. Originariamente, se cultivaba en la corteza de un roble japonés llamado *shii*. Crece en un medio húmedo, rico en bacterias, del bambú y debe luchar para asegurar su desarrollo, creando su sistema de defensa y fabricando sustancias protectoras, de propiedades inmuno-estimulantes.



Desde la antigüedad, se conocen sus propiedades medicinales por lo que es considerado el "elixir de la vida" en la Dinastía Ming. En la actualidad, es objeto de numerosas investigaciones científicas. Su análisis revela en él la presencia de unas 50 enzimas, todos los aminoácidos esenciales, minerales (potasio, fósforo, sodio, hierro, silicio, magnesio, aluminio, calcio, azufre) y vitaminas (B12, B2 y D2, entre otras). Además, contiene una sustancia (eritadenina), que regula el colesterol y activa la circulación de la sangre.

Entre todas sus variedades, la que más principios activos tiene es la **donko**. De sus esporas se aísla una sustancia (el polisacárido lentinano, que estimula la producción de interferones) producida por un virus asociado al hongo, que lo defiende de otras infecciones víricas.

En el organismo humano, los interferones son sustancias intermedias en la respuesta inmune. Las sustancias inmuno-estimulantes de las esporas shiitake tienen una acción protectora frente a las infecciones víricas (especialmente la gripe y la varicela) y frente al desarrollo del cáncer. La corteza que rodea las esporas es muy dura y para aprovechar mejor sus efectos medicinales, es preferible consumirlas en forma de extracto.

Las setas secas se pueden emplear para acompañar muchas preparaciones culinarias (arroz, carnes, caldos, seitan, estofados, etc.), a las que le dan un sabor y aroma exquisitos.

Se remojan las setas durante 20 minutos para que recuperen su textura original y se cocen hasta que quedan tiernas; cuánto más tiempo se remojen, menos tiempo hay que cocerlas. El agua de remojo tiene propiedades medicinales. Para aprovechar completamente las propiedades del shitake, se añaden las setas a un caldo de algas y miso, o al arroz, en pequeños trozos, al principio de la cocción. Es suficiente uno o dos shitake por persona.

Sus efectos no son inmediatos, ya que hay que tomarlos una temporada para notar sus beneficios, entre los que destacan los siguientes:

- Incrementa la potencia sexual, permitiendo una rápida recuperación de la fatiga.
- Elimina el colesterol y mejoran la circulación de la sangre.
- Previenen el raquitismo y favorecen la formación del feto dentro del claustro materno.
- Ayudan al organismo a luchar contra las enfermedades víricas y contra el cáncer.

Artículo facilitado por Borja Suárez de Tangil - Naturalmente (Vielha)

## Naturalmente



Alimentación biológica y mucho más - Frutas y verduras ecológicas

Av. Maladeta, 7 - 25530 VIELHA

Tel. 973 64 13 12



# WWW.FINQUES-SAPLAN.COM

GESTIÓN INMOBILIARIA

c/ Banhs, 41  
25540 -LES (Val d'Aran)

e.mail: info@finques-saplan.com

Tel. 973 64 84 69 - 609 20 88 03

## NUEVA PROMOCIÓN EN LES. MÁS INFORMACIÓN EN: 609 208 803



### EN VENTA EN NUESTRAS OFICINAS.

5 NUEVAS CASAS CON JARDIN EN AUBERT



(Sólo quedan 3 casas) Desde 385.500 €



OBRA NUEVA EN SALARDÚ

## NUEVA PROMOCIÓN 2 CASAS ADOSADAS EN LES. INTERESANTE.



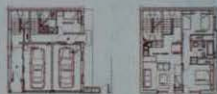
**VIELHA** - Triplex de 110 m<sup>2</sup>, 4 hab., 2 baños, semi-nuevo y amueblado. Con balcón 7 m<sup>2</sup>. 439.000 €.



**BAJO ARAN**  
Preciosa casa de 150 m<sup>2</sup>, semi-amueblada. 2 hab. dobles, buhardilla con armarios. Consultar.



**BAJO ARAN**- Triplex nuevo de 105 m<sup>2</sup>, 3 hab., 2 baños, cocina cerrada y parking. Amueblado. 346.500 €.



**PRECIOSA CASA EN CONSTRUCCIÓN EN LES**  
3 hab., 95 m<sup>2</sup>., comedor, cocina, parking, jardín de 30 m<sup>2</sup>. Entrega en breve. 294.495 €.



## LUTZ - ARAN Tel.: 609 20 88 03

### LIMPIEZA Y MANTENIMIENTO

PISOS - COMUNIDADES - HOTELES - RESTAURANTES  
PISOS EN OBRAS - CRISTALES



CONSULTAR NUEVAS OFERTAS



## Tratamiento médico y prevención de las verrugas

La verruga típica es un crecimiento, redondo u oval, con una superficie áspera que se levanta sobre la piel. En comparación con la piel normal de alrededor, puede tener apariencia clara, oscura o negra (muy rara). La mayoría de los adultos están familiarizados con la apariencia de una verruga típica, pero no tienen problema para reconocerla. Sin embargo, las verrugas inusuales con superficie lisa o las verrugas planas en los niños, pueden ser más difíciles de reconocer por parte de los padres.

Las verrugas pueden clasificarse del modo siguiente:

- **Verrugas comunes:** usualmente aparecen en las manos, pero pueden aparecer en cualquier otra parte.
- **Verrugas planas:** generalmente se encuentran en la cara y en la frente; con frecuencia se observan en niños, ocasionalmente en adolescentes y rara vez en los adultos.
- **Verrugas genitales:** usualmente se encuentran en los órganos genitales, en el área púbica y entre los muslos, pero pueden aparecer dentro de la vagina y el canal anal.
- **Verrugas plantares:** se encuentran en las plantas de los pies. En ocasiones son muy dolorosas.
- **Verrugas subungueales y periungueales:** aparecen por debajo o alrededor de las uñas de las manos o los pies.
- **Verrugas pedunculadas:** se caracterizan por tener un pedículo más o menos delgado que los une a la piel. Su tamaño es, en general pequeño ya que crecen con lentitud. A veces su localización es muy numerosa por cuello, tórax y abdomen.



Las verrugas genitales están consideradas como una enfermedad de transmisión sexual y requieren control y tratamiento médico inmediato. El resto sólo ocasionan un problema estético salvo las verrugas plantares que suelen ser tan dolorosas como los helomas o callos en dicha localización.

El tratamiento médico es muy sencillo y dura unos 3-5 minutos. Consiste en inyectar un anestésico local, similar al que administra el dentista. En unos segundos, sin dolor, se procede a eliminar la capa gruesa de piel que forma la verruga. Los tratamientos más efectivos en la actualidad son la electrocoagulación y el láser. Ambos procedimientos actúan de un modo similar al eliminar la verruga con una gran precisión sin lesionar la piel circundante. Aun en

el caso de múltiples verrugas en cuello, escote y tronco el tratamiento es muy rápido y cómodo. En general, el resultado estético es muy satisfactorio ya que la cicatriz, cuando existe, es prácticamente invisible.

En los casos en los que el organismo tiende a formar verrugas reiteradamente, está aconsejado realizar una acción preventiva. En la actualidad la Homeopatía es uno de los remedios más eficaces. Realizando un estudio del terreno y la constitución personal, junto con el tipo de verruga que aparece con más frecuencia, se indica el remedio más adecuado. Actualmente, existen muchos estudios científicos que apoyan la conveniencia de realizar un tratamiento homeopático complementario.

Artículo facilitado por la Dra. María José Cutando Longás



# PINTURAS NASARRE

PINTURA EN GENERAL  
PULIDO Y BARNIZADO  
DE PARQUETS  
MULTISERVICIOS



c/ Sant Serat, 18  
25550 - BOSSÒST

Tel. 973 64 83 67  
607 18 21 43  
Fax 973 64 74 00

## TALLERES GARONA

CARROCERIA Y PINTURA DEL AUTOMÓVIL

INSTALACIÓN  
DE LÁMINAS DE  
CONTROL SOLAR,  
HOMOLOGADAS



VENTA DE  
CADENAS TEXTILES

SUSTITUCIÓN  
DE LUNAS

Pòlig. Mijaran · Nave 3 Tel. 973 64 02 09 - Mòvil 619 03 55 71  
25530 - VIELHA Fax 973 64 19 37

## ASADOR GARONA

POLLOS A L'AST

COMIDA  
PARA LLEVAR



AV. GARONA, 17  
25530 - VIELHA TEL 973 64 20 93



**FARRE**  
Comercial

**Puja - escales**  
(Cadires - Plataformes)  
Enginyeria



93 817 26 81  
609 314 500

[www.farre.es](http://www.farre.es)



## ASADOR GARONA

POLLOS A L'AST

COMIDA  
PARA LLEVAR



AV. GARONA, 17  
25530 - VIELHA TEL 973 64 20 93

Tot  
**ARAN**

TU

REVISTA

[WWW.TOTARAN.COM](http://WWW.TOTARAN.COM)

**MED**ICINA  
**NAT**URISTA Y  
**EST**ETICA

**Dra. María José Cutando Longás**

Colegiada nº 12.011

Plaça Pas d'Arrò, 5 1º 3ª - 25530 VIELHA (Val d'Aran)

Tel. 661 68 64 84

[www.medicinanaturistayestetica.com](http://www.medicinanaturistayestetica.com)

OBESIDAD Y CELULITIS - MESOTERAPIA Y DIETO TERAPIA  
MANCHAS FACIALES - PEELING MÈDICO  
RELLENOS DE ARRUGAS Y LABIOS  
VARICOSIDADES - PUNTOS RUBI  
VERRUGAS - ACNÈ - CAÍDA DE CABELLO  
ACUPUNTURA - HOMEOPATIA - FITOTERAPIA

NUEVA  
DIRECCIÓN

Tot  
ARAN 41

# Curarse en salud



## Las aftas bucales

Las aftas bucales o "llagas" en el interior de la boca, no son otra cosa que pequeñas ulceraciones o erosiones, habitualmente del tamaño de una lenteja, de coloración blanquecina y rodeadas de un halo rojizo. Pueden presentarse aisladamente o bien en grupos, y suelen localizarse en cualquier sector de la mucosa bucal, aunque por lo general, se desarrollan en la cara posterior de los labios, bajo la lengua o en los carrillos y ocasionan un dolor o un picor que suelen persistir hasta dos semanas.

Las aftas bucales pueden aparecer por primera vez, tanto en la infancia como en la adolescencia. En caso de que aparecieran en la edad adulta habría que pensar en alguna causa subyacente, como un virus, la depresión del sistema inmunitario provocada por alguna enfermedad o por situaciones prolongadas de estrés y tensión emocional.

Aunque no siempre guardan relación con el tipo de alimentación que lleve la persona afectada, las aftas bucales suelen tener como origen algún estado carencial, bien sea de vitaminas o por falta de algún tipo de mineral, especialmente de hierro o de vitaminas del grupo B, principalmente folicas o vitamina B12. En estos casos hay que investigar el historial de anemias, pérdidas de sangre – especialmente durante la menstruación – hemorroides, o simplemente el seguimiento de una dieta inadecuada.



Cuando se está bajo de defensas o se tiene el sistema inmunitario deprimido por alguna enfermedad, también pueden aparecer las aftas bucales. Al igual que ocurre con algunos tipos de alopecia (caída de pelo) y de determinadas infecciones víricas. En muy contadas ocasiones constituyen una manifestación de otra enfermedad, como la enfermedad de Behçet, la colitis ulcerosa, la enfermedad de Crohn o incluso la leucemia.

Las llagas en la boca suelen combatirse modificando la dieta convenientemente y consumiendo hierro en mayor cantidad. Las vísceras, las carnes, los huevos y el pescado son los alimentos más ricos en hierro. Otros alimentos, como el sésamo, las legumbres y los vegetales germinados también pueden ser adecuados. Es importante tomar vitaminas del grupo B en general y vitamina B12 en particular, así como levadura de cerveza, hígado, verduras de hoja verde (espinacas, acelgas...), el plátano, las legumbres y el germen de trigo.

Es importante evitar consumir comidas o bebidas picantes, bebidas con gas y los alimentos con aristas, como las patatas fritas, los biscottes, las galletas o los frutos secos.

Para vender su vivienda

# a

Nuestro compromiso, sin letra pequeña

COMPRA AL CONTADO

GARANTÍA 100.000€

HIPOTECA CERO

PRECIO GARANTIZADO

OPERACIÓN REFORMAS

...100% A SU MEDIDA

Vielha - Av. del Garona, 27 - 973 64 33 12

www.donpisoviella.com

**dp donpiso**



## CLINICA VETERINARIA VIDAL

### HORARIO DE VISITA

De Lunes a Viernes  
de 10,30 a 13,30  
y de 16,30 a 20,00  
Sábados según temporada

Avda. Garona, 25 - bajos  
25530 - VIELHA  
Tel. 973 64 23 61



**Ambiente  
acogedor**

## O ALAMBIQUE

*Platos combinados  
Tapas caseras*

*Duc de Dènia, 49  
25550 - BOSSÒST  
Tel. 679 77 80 07*

## LES

### NUEVA CONSTRUCCIÓN

¡OPORTUNIDAD ÚNICA!

Casa situada en el centro del pueblo con acabados de primera calidad. Cuatro habitaciones, 3 baños, garage 2 coches y trastero.

**629 355 224**

**639 394 288**

Por el precio de un apartamento en Vielha, disfrute de una casa de 204 m<sup>2</sup>, en Les



# Casas Aranesas

## Vielha

En el Casco Antiguo  
(Junto Ayuntamiento)

Últimas cinco viviendas exclusivas

Arquitectura Aranesa de  
piedra, madera y pizarra.



KENTEN Arquitectura y Construcción, S.L. • Tl: 94 491 23 53 - 94 491 26 81 - 617 86 02 42 • [www.casasaranesas.net](http://www.casasaranesas.net)

R E S T A U R A N T

# La fonda d'en Pep

PINCHOS  
CAZUELITAS  
DELICATTESSEN

Av. Pas d'Arro, 52  
VIELHA  
Tel. 973 642 654

# sportsvielha

restaurant & coffee

- Desayunos
- Cocina Tex-Mex
- Cockteles
- Hamburguesas

TAKE AWAY

Av. Pas d'Arro, 54 - VIELHA - Tel. 973 642 060



# ETH REFUGI D'ARAN APARTHOTEL



Deguste nuestra cocina  
en el restaurante  
**El Acebo**



## LAS TERMAS DEL REFUGI

(Abierto todo el año)

**Tel. 973 64 30 02**  
**Fax 973 64 30 56**

**Av. Garona, 27**  
**VIELHA**

**HIDROTERAPIA - MANICURA  
PEDICURA - DEPILACIÓN  
SAUNA VAPOR - QUIROMASAJE  
REFLEXOTERAPIA - CORRIENTES  
TRATAMIENTOS CORPORALES Y FACIALES**

**Avda. Garona, 27 (Junto al Palacio de Hielo)**  
**25530 - VIELHA (Lleida - Val d'Aran)**  
**Tel. 973 64 30 02 Fax 973 64 30 56**  
**www.elrefugiodearan.com**



**Arins**

Últimas Casas y Triplex  
Obra Nueva de Calidad  
Entrega Diciembre 2006



**Betten**

Casa de 180 m2 Soleada  
3 Hab. 2 plazas Parking  
Situación inmejorable



**Vielha**

2 Habitaciones y Balcón  
Exterior  
Cocina independiente



**Siskinet**  
**Inmobiliaria**

Gestión Integral de Obras  
Compra, venta de inmuebles  
Obra Nueva y Segunda Mano  
Tramitación de Permutas  
Alquileres de Vacaciones



**Vielha**

3 Habitaciones, Jardín  
Parking y Trastero  
Junto Palacio de Hielo



**Vielha**

Estudio en el Centro  
Chimenea  
Totalmente reformado

**Nuevas  
Promociones**  
Mont, Vila, Arròs

**Alquileres  
Temporada  
de Ski**

**www.puntet.com**  
**info@puntet.com**

973 64 25 31    Avd. Garona 29  
605 87 98 36    Vielha

# PRADEL HORTICULTURA



PLANTAS Y FLORES  
PLANTEL PARA HUERTOS  
TIERRA - ABONOS  
VENTA AL DETALL

15, Avenue de Toulouse  
31110 - LUCHON (FRANCIA)  
Tel. 00 33 561 79 80 90  
Fax 00 33 561 79 01 34

## ETH VAILET D'ARAN

servicios integrales de limpieza

[www.ethvailetddaran.com](http://www.ethvailetddaran.com)

servicios de limpieza a domicilio  
limpieza en comunidades  
limpieza de escaleras, oficinas y garajes

Baile Calbetó Barra, 13 - VIELHA  
Tel. 973 642 342 - 675 362 113 - Fax 973 642 342



### Inmobiliaria Global,

Vielha (Valle de Aran)  
Piso de 100 m2, con 3 hab., en  
venta. Ref. A-206. 300.500 €.   
Tel. 973 640 765

Vielha (Valle de Aran)  
En venta piso 100 m2, con 3 hab.  
Ref. A-218 Tel. 973 640 765.  
336.567 €

En Vielha, vendemos piso de  
118,75 m2. Nueva promoción.  
Ref. PROM 136/4  
T-616 783 632. 516.870 €.

En Vielha, se vende dúplex de  
151,35 m2. Nueva promoción.  
Ref. PROM-136/1B  
492.830 €. Tel. 616 78 36 32

En un sólo lote, se venden 3  
terrenos rústicos en Baqueira, con  
un total de 5.690 m2. 50.310 €.   
Tel. 616 783 632

## CAMFE BARREIRO ANTON, S.L.

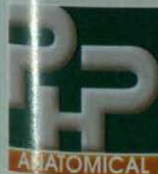


CONSTRUCCIONES

Especialistas en rampas calefactadas

C/dera Anglada, 33  
edif. Montpius, bajos 2ª  
VIELHA (Lleida)

Tel. y Fax 973 64 22 45  
649 170 850 - 619 300 818  
[camfe@aranweb.com](mailto:camfe@aranweb.com)



## PHORMAPIE

calzado muy cómodo para  
personal que deba permanecer  
mucho rato en pie.

hostelería - sanitarios - cuerpos policiales - comercio

**667 40 49 03**

SERVICIO A DOMICILIO  
llámenos y pasaremos a visitarlos



ARAN 45



# La grenouille qui veut se faire aussi grosse que le boeuf

Une Grenouille vit un Bœuf  
Qui lui sembla de belle taille.  
Elle qui n'étoit pas grosse en tout comme un œuf,  
Envieuse s'étend, et s'enfle, et se travaille.  
Pour égaler l'animal en grosseur,  
Disant: regardez bien, ma sœur,  
Est-ce assez? Dites-moi, n'y suis-je point encore?  
Nenni. M'y voici donc? Point du tout. M'y voilà?  
Vous n'en approchez point. La chétive pécore  
S'enfla si bien, qu'elle creva.

Le monde est plein de gens qui ne sont pas plus  
sages:  
Tout bourgeois veut bâtir comme les grands seigneurs:  
Tout petit prince a des ambassadeurs:  
Tout marquis veut avoir des pages



Edition: Chez Jean de Bonnot (Paris)  
Figures d'Oudry



## CONSTRUCCIONES FRANCISCO PERALLES

Todo tipo de reformas del hogar  
Baños - Cocinas - Repasos  
Albañilería interior  
Cerramientos de jardinería

c/ La Hont B-3 25598 - GESSA (Val d'Aran)  
Tel. 659 79 32 23 - 973 64 45 73



(Camión porta-escombros)

Carret. de Francia s/n  
25530 - VIELHA  
Tel./Fax 973 64 25 44

### ALQUILER DE MAQUINARIA

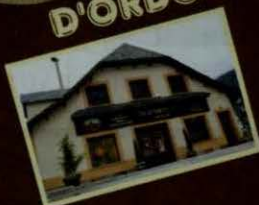
### JOAQUÍN CALVO

VIBRADORES  
MARTILLOS ELÉCTRICOS  
CARRETILOS  
RODILLOS  
COMPRESORES  
GRUPOS ELÉCTROGÉNEOS  
DUMPERS  
HORMIGONERAS ETC.....

Carret. Nacional 230, km.124,2  
25520-EL PONT DE SUERT  
Tel./Fax 973 69 10 27



ES D'ORDÓÑEZ



- Carnes del país
- Ternera criada en el Valle de Aran
- Elaboración propia de embutidos y patés del Valle
- Licores típicos - Quesos Confituras - Miel

c/ Pradeth, s/n  
25530 - VIELHA  
Tel. 973 64 00 38  
Fax 973 64 24 74  
e.mail: zenodro123@terra.es



**ANUNCIATE EN LA REVISTA DEL VALLE**  
**TEL.: 973 64 32 88**

## HOTEL - RESTAURANTE CASA ESTAMPA

\*\*\*

### RESTAURANTE TÍPICO ARANÉS

Cafetería con terraza  
Abierta al público en general

Pequeño y confortable hotel  
Totalmente reformado

Habitaciones abuhardilladas  
Bañeras con hidromasaje

Piscina climatizada

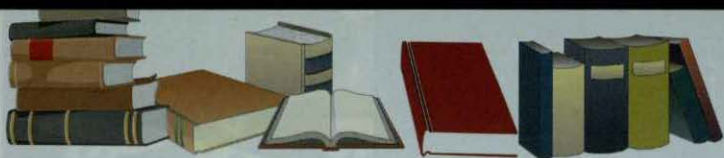
Gimnasio, U.V.A. - Parking privado

**ABIERTO TODO EL AÑO**

c/ Sortaus, 9 - ESCUNHAU (Val d'Aran)  
Tel. 973 64 00 48 - Fax 973 64 27 89

[www.hotelcasaestampa.com](http://www.hotelcasaestampa.com)





## NEISHUTS ENTÀ LIÈGER

Era mainadera de 6 enquias 12 mesi

As mainades e mainatges d'aguesta edat les agrade: es libres que se pòden manipular; es diboishi damb mainatges e animaues petits; es rimes e es cançonetes.

- D. Bruna: *¿Estás dormida, Miffy?* Panini: Mercis, 2003
- L. Cousins: *La Maisy t'estima*. Serres, 2003
- M. Figuerola; JR. Alonso: *Sol, solet*. Baula, 2003
- M. Ginesta: *Anem, Gruny!* Barcanova, 2002
- M. Inkpen: *Juga a fet i amagar amb el porquet Wibbly*. Timun Mas, 1998
- *Kimba i la seva família*. Edebé, 2002
- S. Kitamura: *El gat té son*. Símbol, 2002
- M. Luchini (il.); M. Ginesta: *Els Bum-Bum es remullen*. Abadia de Montserrat, 2002
- D. Mackee: *El nou amic de l'Elmer*. Beascoa, 2003
- M. Velthuijs: *La granota i l'ànec*. Barcanova, 2000

**Damb era lectura creatatz un cercle magic entre vosati e es vòsti hilhs:**

As mainatges les agrade escotar e tornar a liéger fòrça còps çò de madeish. Pren ath mainatge ena hauda mentre lieges e senhala damb eth dit es imatges. Implica-te en conde que lieges: transmeteràs eth plaser dera lectura.





# Curiosidades y anécdotas

## El papel doblado

El espesor de un papel común es más o menos de una décima de milímetro. Si uno lo dobla en dos partes, el grosor se duplica, y se volverá a duplicar cada vez que lo doblemos. Es difícil imaginarse con qué pasmosa velocidad aumentaría el espesor de papel si lo siguiéramos doblando y doblando: con sólo 20 dobleces, llegaría a tener cincuenta metros. Pero eso no es nada: con 28 dobleces superaría los 8800 metros de altura del monte Everest y con 38 dobleces los doce mil kilómetros que mide el diámetro de la Tierra. Y eso tampoco es nada: si seguimos doblando el papel, después de 43 dobleces, el espesor superaría los 380 mil kilómetros que nos separan de la Luna, y después de 52 dobleces, los ciento cincuenta millones de kilómetros que nos separan del Sol.



Pero aun así, no estamos más que al principio. Después de haberlo doblado 58 veces, el espesor del papel será superior al ancho del sistema solar (que es aproximadamente doce mil millones de kilómetros) y con 70 dobleces llegaría más allá de Alfa Centauro, que es la estrella más cercana a la Tierra y que se encuentra a 4 años luz (un año luz, la distancia que la luz recorre en un año, equivale a diez millones de millones de kilómetros). Con 86 dobleces el papel sería más ancho que nuestra galaxia y con 90 dobleces alcanzaría Andrómeda, la galaxia más cercana a la Tierra y que se encuentra a dos millones de años luz. Con 100 dobleces, se encontraría a mitad de camino de los objetos más lejanos observados en el universo, a diez mil millones de años luz, y con un doblez más, sería más ancho que todo el universo conocido.

Estos sorprendentes resultados se deben al rápido crecimiento de las progresiones geométricas (1, 2, 4, 8, 16, 32, etc.), que aumentan a una velocidad pasmosa y difícil de imaginar. Hay una leyenda que vincula este fenómeno al origen del ajedrez. Según esta leyenda, cuando Sissa, el inventor hindú del gran juego, se lo presentó al rey y éste le preguntó qué quería como recompensa, Sissa pidió "algo muy simple": un grano de trigo en la primera casilla, dos en la segunda, cuatro en la tercera, ocho en la cuarta y así siguiendo hasta completar el tablero. El rey se asombró por la modestia de Sissa, accedió inmediatamente y ordenó que trajeran un poco de trigo y se empezara a llenar las casillas.

Podemos imaginarnos la sorpresa del rey cuando comprobó que los granos se consumían con pasmosa rapidez y que todo el trigo del reino era insuficiente para satisfacer el pedido de Sissa. El rey había aprendido, al mismo tiempo que el ajedrez, el fantástico crecimiento de una progresión geométrica: los granos pedidos por Sissa crecían con la misma rapidez que el espesor del papel doblado del que hablábamos al principio.

Puede ser que a usted le parezca inverosímil, pero con un poco de paciencia puede convencerse: si no quiere arriesgarse a doblar noventa veces un papel y salirse de la galaxia, puede probar la "variante Sissa". Consiga (o dibaje) un tablero de ajedrez (64 casillas) y reemplace los granos de trigo (difíciles de conseguir en nuestra cultura urbana) por granos de arroz, que para el caso es lo mismo. Verá que empezando con un grano en la primera y duplicando la cantidad de granos en cada casilla es insuficiente todo el arroz existente en el mundo para llenar el tablero. Y comprobará, de paso, que el arroz, para las progresiones geométricas, es mejor que el trigo; cuando le resulte imposible seguir (o simplemente cuando se canse o se aburra), puede usar el arroz para cocinarse una paella.

# Dulces acordes de Aran



## Es Paums, un grupo aranés de 1972

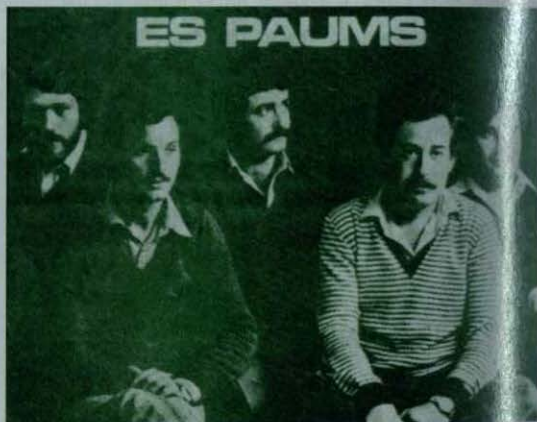
En el año 1972, tres jóvenes araneses residentes en Lleida (José Antonio Castet Villamates, Rosendo Fernández Castet y José Antonio Castet Varela) formaron una formación musical con profundo acento aranés: "Es Paums" Orquesta (Los Urogallos).

Los emprendedores e ilusionados muchachos pasearon el grupo y su denominación aranesa durante dos décadas ininterrumpidas por la geografía de Cataluña, Aragón, Comunidad Valenciana, Castilla-La Mancha y Principado de Andorra, actuando en diversas salas de fiestas, discotecas y Fiestas Mayores.

Lo relevante del caso, fue el hecho de ser la única orquesta aranesa en activo durante las últimas décadas, con dedicación profesional. También el hecho de que la mayoría de sus integrantes fueran de una población tan pequeña como Vilamòs, en pleno Valle de Aran, fue motivo de satisfacción.

Otro dato interesante fue la perseverancia en mantener, contra viento y marea, la denominación aranesa de "Es Paums", a pesar de las presiones comerciales de varios agentes artísticos que organizaban la comercialización de sus conciertos.

El nombre de "Es Paums" suscitaba la curiosidad del público y en más de una ocasión provocó la confusión, atribuyéndoles en los carteles, folletos y programaciones de espectáculos, origen portugués, mallorquín, etc...



Otra curiosidad reseñable fue que, a principios de la década de los 70, cuando el aranés era muy poco reconocido (cuando no proscrito), tuvieron la osadía de publicar el cartel de la programación de la Fiesta Mayor de Vilamòs, íntegramente en aranés, con las consiguientes faltas de ortografía.

La exhaustiva publicación del libro "Quan Lleida era ye-ye" (Pagés Editors), del historiador de la Universidad de Lleida, Alex Oro, da abundante información de la trayectoria de "Es Paums".

Artículo facilitado por José Antonio Castet Varela



## ESCOLA MUSICAU VAL D'ARAN

(Vinculada con El Liceo de Barcelona)

Lenguaje musical - piano - flauta travesera - acordeón - violín  
guitarra española y moderna - clarinete - percusión (batería...)  
saxofón - trompeta - trombón de varas - acordeón diatónico

**Matrícula abierta 2006 - 2007**

Tels. 973 64 32 61

c/ Pomarola, 3 (Edificio Copirineo)  
25530 - VIELHA

Banda  
musical  
Canto coral

# Escola Ostalaria informa



## REALITZACIÓ DELS CURSOS DE MANIPULADORS D'ALIMENTS 2006/2007

Lloc: Escola d'Ostalasia Les Val d'Aran, C/ des Banhs s/n, 25540 - Les (Val d'Aran).

### Funcionament:

1 sessió presencial de 3 hores de duració.

2 sessió no presencial, on es realitzarà el test i es remetrà al centre per a la seva correcció.

### Preu:

36€ - (Alumnes escola: gratuït).

### Reserva i matrícula:

8.45 h - 13.30 h i 15.00 h - 17.00 h de dilluns a dijous (divendres només mati).

### Dates:

13 novembre 2006

11 desembre 2006

15 gener 2007

12 febrer 2007

12 març 2007

16 abril 2007

14 maig 2007

11 juny 2007

### Horari:

16.00 h - 19.00 h.

Els cursos són de caràcter general destinats a hostalaria i col·lectivitats. Per els específics d'altres activitats, com comerç al detall, s'haurà de formar grup.



## MONOGRÀFICS 2006/2007

Cuina de Nadal.

Bàsic de pasteleria i forneria.

Taller de pasta.

Taller d'Internet.

Taller d'iniciació al Word (Confecció de cartes i menús).

Taller de cuina vegetariana.

Cursos de francès, anglès i italià.

Taller de mones de Pasqua.

Cuina amb microones.

I Cursos de marketing en restauració. Vendre millor el seu negoci.

II Cursos de gestió d'establiments de turisme rural.

(Els grups hauran de ser d'un mínim de 10 persones per portar-lo a terme).

### Matrícula:

En els telèfons 973 64 72 42. Horario: 8.45 h - 13.30 h i 15.00 h - 17.00 h.



**I.E.S. ESCOLA  
D'OSTALARIA  
LES - VAL D'ARAN**



GENERALITAT DE CATALUNYA  
DEPARTAMENT D'EDUCACIÓ  
I.E.S. ESCOLA D'OSTALARIA LES - VAL D'ARAN

**MATRÍCULA  
OBERTA**

23 ANYS FORMANT ALUMNES D'HOSTALERIA

### OFERTA EDUCATIVA DEL CENTRE:

CFGM DE PASTISSERIA I FORNERIA

CFGM DE CUINA

CFGS DE RESTAURACIÓ

CFGS D'ALLOTJAMENT

c/ Es Banhs, s/n

25540 - LES - Val d'Aran (LLEIDA)

**CURSOS MONOGRÀFICS  
PRÀCTIQUES DE FORMACIÓ EN EMPRESSES  
BORSA DE TREBALL**

[www.xtec.cat/centres/c5006148/](http://www.xtec.cat/centres/c5006148/)

Tel. 973 64 72 42  
Fax 973 64 82 42



# Mi pequeña historia natural



## Con el perro, por la montaña

Todos los propietarios de un perro, sea cualquiera su raza, desarrollan una estrecha relación con el animal. Hay miles de estudios y artículos, que explican el desarrollo de los lazos que unen al perro y al hombre desde tiempos inmemoriales. Se puede resumir diciendo que ambos han compartido durante tantos años cobijo, alimento y trabajo, que la consideración alcanzada por el perro en la sociedad humana es diferente a la del resto de los animales.

Cada vez hay más personas que tienen un perro como animal de compañía y también menos que lo emplean para actividades como la caza, el pastoreo o la vigilancia. Esto es fácil de entender como resultado del paso de una sociedad rural a otra urbana. Una experiencia absolutamente recomendable para el perro y su propietario, es compartir un paseo por la montaña. El otoño es un momento perfecto; el bosque caducifolio está en pleno éxtasis de colores (hayas, robles, serbales, sauces, abedules o avellanos) y hay miles de rastros y señales por las que nuestro amigo, sin duda, se interesará. No olvidemos que el olfato está extraordinariamente desarrollado entre los cánidos.

Nuestra propuesta es muy sencilla; basta coger el coche y dirigirse hasta cualquiera de las pistas forestales que suben desde los valles hacia los pastos de alta montaña. Una vez en la pista, podemos conducir una cierta distancia por la misma, en función de su estado y de nuestro vehículo. Cualquier recodo es bueno para aparcar y comenzar el paseo. Como siempre, es imprescindible un buen calzado, ropa cómoda y una pequeña mochila con agua, comida, el impermeable y alguna prenda de abrigo.

Un par de horas serán suficientes para atravesar el bosque y llegar hasta los prados, donde podemos encontrar una borda donde hacer una parada. El aire es frío pero el ejercicio nos mantiene calientes. Mientras, el perro habrá hecho, al menos, el doble de camino que nosotros, con sus idas y venidas. Un perro y su dueño en la montaña forman un conjunto magnífico; el animal corre, explora, olfatea y vuelve a buscarnos para recibir una caricia.



Llegados a un mirador, al sacar el bocadillo seguro que agradecerá compartir algún pedazo con nosotros. La vista se pierde en los picos, muchos ya cubiertos por una capa de nieve, la hierba de los prados está ya agotada por las heladas otoñales. El regreso, nos traerá una visión diferente del paisaje, pero también el comportamiento del perro. El animal estará más cansado y bajará a nuestro lado la mayor parte del tiempo; su cola no estará tan erguida, pero tendrá una expresión de satisfacción similar a la nuestra.

Subir a la montaña con el perro es una experiencia muy gratificante. Poder disfrutar de sus carreras y el sentimiento de libertad que transmiten, son momentos que estrechan la relación entre los dos y donde se siente la gran verdad que atesora la famosa frase. Aquella que viene a decir: "Cuánto más conozco a las personas, más aprecio le tengo a mi perro".

Artículo escrito por el Sr. Ximo Nieto del Hotel Mauberme (Salardú)

HOTEL Mauberme

www.hotelmauberme.com ■ Ctra. de Bagergue, 3 ■ Tel. 973 64 55 17  
info@hotelmauberme.com ■ 25598 Salardú (Lleida) ■ Fax 973 64 55 18



# Aran Service

Su inmobiliaria en el Valle de Aran

Desde 1989



Gausac: Fantástico duplex, 3 dorm., 2 baños, cocina indep., parking. Vistas excelentes. Consultar precio.



Es Bordes: Preciosa casa aranesa, 2 dorm., 2 baños. Fantásticas vistas. Consultar precio.



Bossòst: Gran chalet con jardín y terreno rústico. 652.000 euros.



Baquerque: Casa unifamiliar, 4 dorm., 2 baños, aseo, garaje. Grandes vistas. Consultar precio.



Vielha: Apartamento 2 dorm., 2 baños parking, trastero, terraza. Bonitas vistas. Consultar precio.



Vielha: Apart., 3 dorm., 2 baños, jardín garaje y trastero. Consultar.



TERRENO EN VIELHA PARA LA CONSTRUCCIÓN DE UN

**GRAN HOTEL (50 hab.)**

5.126 m<sup>2</sup> - Canal. Mz.20. Sin Ibs (junto Alcega)

Encuéntrenos en: Av. Eih Solan 38 - VIELHA

Tel. 973 64 17 28/Fax 973 64 16 10.

e-mail : aranservice @ aranservice.com

Borda en Les, 2 dorm., 2 b., aseo // Casa en Es Bòrdes. Muy especial, siglo XVIII. Consultar precio // Apto.centro Vielha, 3 d., 2 b., garaje 2 coches, alto standig 450.000 €. // Aubert: Borda a reformar con proyecto de rehabilitación. Consultar precio. // Casa típica aranesa en Garós, vistas preciosas, consultar. / Vielha: Apto, 3 dorm. 2 b, jardín, garaje cerrado 2 coches. // Vielha: Casa unifamiliar de 240 m<sup>2</sup>., terrazas, jardín garaje 2 coches. Precio: 510.000 €/Apto en Bossòst, 3 dorm. 2 baños, cocina independiente. Precio: 246.415 € // Casa en Gessa, 4 dorm. 2 b. parking y trastero. Precio: 540.910 € // Casa en Unha, gran salón-comedor, jardín, 3 b. 3 dorm., gran buhardilla, parking 2 coches, bodega, trastero. Consultar.

Se vende por jubilación, negocio único en el Valle, a pleno rendimiento y funcionando desde hace 28 años. Tel. 626 560 516 (Horas oficina)

Nuestro cliente, Empresa situada en Vielha, precisa incorporar TÉCNICO EN CONTABILIDAD Y FISCAL. Se requiere: Diplomatura en Ciencias Empresariales y/o FP2. Experiencia en puesto similar en empresa o gestoría de empresas. Se ofrece contrato indefinido y posibilidad de crecimiento profesional y económico. Enviar CV a: Apdo. correos 187, 25530-Vielha o a extend@extend-rrhh.com (Poner ref. AG)

Se vende casita de madera prefabricada. Tel. 629 463 805

Alquilo estudio nuevo. 3.000 € temporada. Tel. 600 403 255

Se precisa personal de limpieza, con carnet de conducir. Tel. 609 208 803

Vendo quad 4 x 4. Yamaha Kodiak-400. Motor nuevo, dos plazas. Perfecto estado. Todos los extras. Tel. 620 855 934

Se vende casa adosada nueva, con excelentes acabados en Casau. Tel. 973 64 09 85

Compro flash Metz o similar. Rápido y con batería. Tel. 615 088 669

Particular, vende piso listo para vivir en Vielha. Salón-comedor con terraza, 2 hab., + 1 terraza, 1 cuarto de baño, cocina independiente totalmente equipada. Plaza de parking y trastero. Zona tranquila. Tel. 686 481 606

Alquilo habitación en Baqueira. Tel. 973 64 58 33

Se precisa chico para alquiler de esquís. Para jornada completa. Tel. 635 342 313

¡¡OCASIÓN!! Derbi Senda R (Súper Motard) MUY buen estado, sólo 4.000 km. 1.300 €. Tel. 656 233 000

Se precisa nave o terreno, para edificar una nave industrial. Tel. 629 042 556

Naut Viajes precisa personal administrativo todo el año, para su oficina de Vielha, con aptitudes para el trato con clientes. Incorporación inmediata. Interesados enviar C.V. a valledearan@nautviajes.com o al Apdo. Correos 187 de Vielha.

Vendo flauta travesera Yamaha YFA 281. Prácticamente nueva. Tel. 615 088 669

Vendo Nissan Terrano II, automático. Garaje. Siempre carretera. Tel. 607 490 372

Se venden estanterías en perfecto estado, para el comercio, oficina, almacén etc. y mesa mostrador maciza. Tel. 616 722 123

Alquilo 2 habitaciones en la Rotonda de Vielha, para temporada de invierno. Tel. 669 767 122

Vendo Renault Clio TDI blanco. Todos los extras. 7.000 euros negociables. Tel. 659 663 059

Alquilo estudio a estrenar en Les. Tel. 605 234 844

Vendo casa antigua en Fos de 180 m2. habitable terreno de 2.600 m2 + granja de 70 m2. Tel. 00 33 614 425 915

## Trucos del hogar

### CAFÉ, EFECTO DESATASCADOR

El café del filtro usado es excelente para desatascar cañerías. Tíralo por el desagüe de la pileta cuando termines de usarlo en lugar del al cubo de la basura. No te olvides de echar de vez en cuando un poco de café usado a los cuartos de baño.

### CD RAYADO

Si tienes problemas al reproducir un CD y detectas que está rayado, podrías corregirlo con una simple operación: límpialo con un paño de limpiar gafas y luego aplica un poco de pasta de dientes.

### DOLORES DE MENSTRUACIÓN

Pon a hervir ½ l. de agua y echa 4 hojas de laurel. Déjalo cocer 5 minutos y reposar otros 2 minutos. Añade una cucharada de miel, mézclalo bien y, finalmente, cuéllalo. Este remedio es muy útil para los dolores a cualquier edad.

### VARICES

Para reducir el tamaño de las venillas varicosas o bien las molestias producidas cuando se hinchan, aplica sobre la zona afectada un poquito de vinagre de manzana y realiza un suave masaje en sentido ascendente. La mejor hora de realizarlo es por la noche o bien antes de acostarse.

Trucos facilitados por Jonerik (Vielha)





**servicios  
de limpieza**  
tel. 973 64 17 28

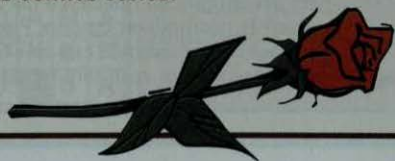


## JOAN CABAU, EL ÚLTIMO CESTERO DE ARAN

*Trabajador en La Productora, cazador, pescador.....y fabricante de cestos en sus ratos libres, Joan Cabau, un entrañable aranés de Es Bordes, nos ha dejado. Este singular artesano, nacido en el año 1934, empezó a hacer cestos a los 11 años, siguiendo la tradición familiar, aprendida de su abuelo. Era su afición y con ella pasaba muchas horas del largo invierno aranés.*

*Las varas de avellano no tenían ningún secreto para él. Con ellas y un afilado cuchillo fabricaba cestos típicos de Aran, los "brèç" y los "paèr", grandes cestas empleadas para llevar la ropa, las patatas o los intestinos del cerdo durante la matanza. Con el tiempo, siguió fabricándolos más pequeños, como recuerdo turístico para los visitantes del Valle. Los vendía en comercios de Vielha, como Cava Beso, la Parpalhola o Boton d'Or. Los turistas los compraban para poner el pan, o para hacer centros de flores secas.*

*Joan Cabau, el último cesterero de Aran, falleció el pasado 22 de Septiembre. Sirvan estas líneas como un pequeño homenaje a este hombre admirable, que Aran no olvidará. Ahora en el cielo están de suerte. Allí, Joan Cabau seguirá haciendo sus bonitos cestos.*



# Horóscopo



## ARIES

Del 21/3 al 20/4

Mentalmente estarás recuperado, tus neuronas habrán recuperado toda su capacidad y además sentirás que ha subido tu nivel energético, por lo que aprovecharás para realizar una serie de cuestiones profesionales que tenías paralizadas y darles un avance muy positivo. Tendrás mucha actividad, pero sabrás canalizarla en la forma adecuada y, sobre todo, siguiendo un baremo de prioridades muy conveniente.



## TAURO

Del 21/4 al 21/5

A lo largo del año habrás tenido la oportunidad de comenzar algún tipo de técnica que permita expresar tu creatividad. Si profesionalmente te dedicas a la literatura, el diseño, pintura, la moda o cualquier veta artística, ahora tendrás la oportunidad de utilizar lo aprendido y, sobre todo, de experimentar con ello. Estás en una época de renovación y de comenzar nuevos y originales estilos.



## GÉMINIS

Del 22/5 al 22/6

Se presenta un mes brillante y las pequeñas dificultades de los meses anteriores se van disolviendo. Los proyectos y planes profesionales que hayas mantenido ocultos, ahora podrán ver la luz y llevarse a cabo positivamente. Recibirás a través de la economía grandes sorpresas y alegrías. Estarás próximo al ideal de mucha gente, ya que te podrás dedicar a lo que realmente te gusta y además resultará muy lucrativo.



## CÁNCER

Del 23/6 al 22/7

Si resides fuera de tu lugar de origen, tendrás la posibilidad de regresar por cuestiones ajenas a tu voluntad, cosa que puede ser muy interesante para recuperar recuerdos y colocarlos adecuadamente, ya que en tu mente están deformados. Encuentros con gente que hace mucho tiempo que no veías. Si tu trabajo tiene que ver con los medios de comunicación, surgirán proyectos muy buenos. Tal vez un poco arriesgados.



## LEO

Del 23/7 al 23/8

Alguna pequeña inversión que has realizado puede estar dando sus resultados, no espectaculares, pero sí lo suficiente para producir unos ingresos estables. Si entre tus proyectos está el montar algo a nivel profesional, este es el momento más adecuado para realizarlo; será muy importante que realices una buena campaña de publicidad. Te interesa estar abierto a las ideas y diseños que te puedan aportar los demás.



## VIRGO

Del 24/8 al 23/9

Estás esperando unas noticias por escrito en las que te den una contestación que podría estar en marcha o no unos proyectos que has propuesto. Esas noticias ya han llegado, pero por culpa de una confusión o un error se han perdido o traspapelado. Te conviene estar un poco pendiente de todo esto personalmente. Realizarás algún desplazamiento para asistir a una reunión de amigos y es posible que de ahí surjan proyectos interesantes.



## LIBRA

Del 24/9 al 23/10

De una forma fortuita, te llegará por medio de un familiar alguna información que dará pie para investigar con relación a tus antepasados y a tus raíces, esto despertará tu curiosidad y querrás profundizar en ello. Puedes descubrir raíces fuera de tu país, así como alguna rama actual que también está en el extranjero. A tu familia más directa, seguramente alguno de los padres, les resultará tremendamente violento y desagradable tu descubrimiento.





## ESCORPIO

Del 24/10 al 22/11

Te sentirás física y estéticamente muy bien, más esplendoroso y atractivo. Ya casi lo habías olvidado, pero notarás resurgir tu carisma debido a la atracción que levantarás en el sexo opuesto. Pur un lado, esto te hará sentir fuerte y te dará seguridad. El peligro es que vas a estar más desarmado tanto al halago como a creerte todo lo que te digan. De todas maneras, serás consciente de las situaciones y no te dejarás engañar.



## SAGITARIO

Del 23/11 al 22/12

Este mes estarás de muy buen humor, optimista, divertido, ocurrente y elocuente, haciendo gala de esas dotes, y no quieres permitir que nada o nadie te lo tire abajo o lo estropee. Tus nuevas ganas de relacionarte contribuirán para mejorar tu relación con la gente. Económicamente las cosas han ido mejorando mucho en estos últimos meses. Tal vez no a los grados que tú tenías calculado pero te han sacado de los grandes apuros.



## CAPRICORNIO

Del 23/12 al 20/1

Este mes lo difícil viene de la pareja; más que tensiones o discusiones abiertas, notarás frialdad e indiferencia, lo que derivará en un ambiente un tanto irritable. Es cierto que algo se te está escapando. Habrá buenas noticias relacionadas con los hijos que te harán pensar en que por fin van saliendo de una situación difícil y conflictiva que viene ya desde hace tiempo.



## ACUARIO

Del 21/1 al 19/2

Aprovecha toda tu rebeldía y originalidad para ponerte en marcha. Es el momento de ser tú mismo y mostrarte al mundo sin ningún tipo de complejo ni restricciones. Asumir tus defectos te hará más libre. El amor será la llave que te permita transmitir a las personas que tienes más cerca todas tus ilusiones. Tus cualidades son muchas, para que florezcan has de ser capaz de hacer que los demás puedan compartir tus sueños y ayudarte a hacerlos realidad.



## PISCIS

Del 20/2 al 20/3

Tendencia a tener encuentros con gente de la que te llamará la atención su originalidad, bien en su forma de pensar y ver la vida o incluso en su físico y comportamiento. Época enamoradiza, en la que hay tendencia a dejarse impresionar por las cosas que te parezcan diferentes. Tendrás vivencias y sentimientos que has experimentado, por lo que habrá tendencia a idealizar y confundir personas y situaciones. De todas formas, buen momento para relajarte y disfrutar.

### SOLUCIONES A LOS ENTRETENIMIENTOS

B	A	G	A	I	L	I	R	P	A	Q	N	C
D	W	L	P	R	X	Z	S	H	U	K	W	I
O	E	F	J	A	Q	E	I	D	N	G	O	B
V	C	P	I	N	T	V	J	G	E	F	M	I
A	Y	A	M	A	H	A	S	A	B	W	Y	M
T	M	X	T	K	U	Z	S	O	Q	K	N	O
D	R	F	M	N	I	C	E	C	A	D	I	U
A	D	N	O	H	S	T	J	I	M	H	K	B
K	T	M	L	I	N	A	V	K	E	T	A	E
N	T	E	B	O	S	A	W	U	O	Y	S	N
I	J	R	M	Y	P	C	M	Z	B	Q	A	O
F	E	W	P	S	K	V	O	U	L	U	W	E
D	N	R	E	C	U	D	H	S	R	Z	A	I
J	G	V	H	A	B	L	X	N	P	U	K	A

P	R	I	M	I	T	I	V	A
R	A	T	O	N	P	I	B	
E	J	E	C	U	T	I	V	O
C	A	A	T	O	A	M		
A	R	A	B	I	Z	A	I	
V	S	A	L	U	D	A	N	
I	D	E	M	D	A	M	A	
D	O	O	P	O	N	E	R	
O	C	A	S	O	S	S	A	

### Respuesta al problema

Deja únicamente el perímetro externo y el pequeño cuadrado central. De este modo, habrás eliminado 8 lápices y te quedarán dos cuadrados, uno dentro del otro.

## HORARIO INTERNO DE LA VAL D'ARAN DEL 12 DE SEPTIEMBRE HASTA EL 2 DE DICIEMBRE DE 2006 DE LUNES A VIERNES

Baqueira	07.50	09.25	10.30	12.40	13.50	16.30	17.00	17.45	19.00	20.00
Tredòs	07.53	09.28	10.33	12.43	13.53	16.33	17.03	17.48	19.03	20.00
Salardú	07.56	09.31	10.36	12.46	13.56	16.36	17.06	17.51	19.06	20.00
Gessa	07.57	09.32	10.37	12.47	13.57	16.37	17.07	17.52	19.07	20.00
Arties	08.00	09.35	10.40	12.50	14.00	16.40	17.10	17.55	19.10	20.00
Garòs	08.03	09.39	10.44	12.54	14.04	16.44	17.14	17.59	19.14	20.00
Casarih	08.05	09.40	10.45	12.55	14.05	16.45	17.15	18.00	19.15	20.00
Escunhau	08.07	09.42	10.47	12.57	14.07	16.47	17.17	18.02	19.17	20.00
Betren	08.09	09.44	10.49	12.59	14.09	16.49	17.19	18.04	19.19	20.00
Vielha	08.10	09.45	10.50	13.00	14.10	16.50	17.20	18.05	19.20	20.00
Vielha	08.20	09.00	11.00	11.45	13.05	14.15	15.20	16.55	18.15	19.45
Vilac	08.22	09.02	11.02	11.48	13.07	14.17	15.22	16.57	18.17	19.48
Betlian	08.23	09.03	11.03	11.50	13.08	14.18	15.23	16.58	18.18	19.50
Aubert	08.25	09.05	11.05	11.51	13.10	14.20	15.25	17.00	18.20	19.51
Pònt d'Arròs	08.28	09.08	11.08	11.53	13.13	14.23	15.28	17.03	18.23	19.53
Benòs	08.29	09.09	11.09	11.56	13.14	14.24	15.29	17.04	18.24	19.54
Es Bordes	08.32	09.12	11.12	11.57	13.17	14.27	15.32	17.07	18.27	19.57
Arrò	08.33	09.13	11.13	12.00	13.18	14.28	15.33	17.08	18.28	19.58
Era Bordeta	08.35	09.15	11.15	12.01	13.20	14.30	15.35	17.10	18.30	19.40
Bossòst	08.38	09.18	11.18	12.03	13.23	14.33	15.38	17.13	18.33	19.43
Les	08.40	09.20	11.20	12.05	13.25	14.35	15.40	17.15	18.35	19.45
Pontaut							17.18			

Pontaut		07.40							17.45	
Les		07.43	08.30	09.30	11.45	13.05	13.40	14.50	16.15	17.47
Bossòst		07.47	08.34	09.34	11.49	13.09	13.44	14.59	16.19	17.51
Era Bordeta		07.50	08.37	09.37	11.52	13.12	13.47	15.02	16.22	17.54
Arrò		07.52	08.39	09.39	11.54	13.14	13.49	15.04	16.24	17.56
Es Bordes		07.53	08.40	09.40	11.55	13.15	13.50	15.05	16.25	17.57
Benòs		07.56	08.43	09.43	11.58	13.18	13.53	15.08	16.28	17.59
Pònt d'Arròs		07.57	08.44	09.44	11.59	13.19	13.54	15.09	16.29	18.01
Aubert		08.00	08.47	09.47	12.02	13.22	13.57	15.12	16.32	18.04
Betlian		08.02	08.49	09.49	12.04	13.24	13.59	15.14	16.34	18.06
Vilac		08.03	08.50	09.50	12.05	13.25	14.00	15.15	16.35	18.07
Vielha		08.05	08.52	09.55	12.07	13.27	14.05	15.17	16.45	18.09
Vielha	03.50	05.07	08.05	08.52	09.55	12.07	13.30	14.15	15.20	16.25
Betren	03.55	05.14	08.11	09.01	10.01	12.11	13.31	14.16	15.21	16.26
Escunhau	03.57	05.16	08.13	09.03	10.03	12.13	13.33	14.18	15.23	16.28
Casarih	03.58	05.17	08.15	09.05	10.05	12.15	13.35	14.20	15.25	16.30
Garòs	04.01	05.20	08.16	09.06	10.06	12.16	13.36	14.21	15.26	16.31
Arties	04.03	05.21	08.20	09.10	10.10	12.20	13.40	14.25	15.30	16.35
Gessa	04.06	05.24	08.23	09.13	10.13	12.23	13.43	14.28	15.33	16.38
Salardú	04.10	05.26	08.24	09.14	10.14	12.24	13.44	14.29	15.34	16.39
Tredòs	04.11	05.27	08.27	09.17	10.17	12.27	13.47	14.32	15.37	16.42
Baqueira	04.12	05.30	08.30	09.20	10.20	12.30	13.50	14.35	15.40	16.45

Nota : Los horarios remarcados en rojo son los itinerarios correspondientes a ALSINA GRAELLS, de entrada y salida del Valle de Aran

## HORARIO INTERNO DE LA VAL D'ARAN DEL 17 DE SEPTIEMBRE HASTA EL 4 DE DICIEMBRE DE 2006 SÁBADOS Y FESTIVOS

07.40	09.00	11.15	13.05	16.00	17.15	18.30	Pontaut			19.30
07.44	09.04	11.19	13.09	16.04	17.19	18.34	Les	09.50	10.50	12.05
07.47	09.07	11.22	13.12	16.07	17.22	18.37	Bossòst	09.45	10.45	12.03
07.49	09.09	11.24	13.14	16.09	17.24	18.39	Era Bordeta	09.40	10.40	12.01
07.50	09.10	11.25	13.15	16.10	17.25	18.40	Arrò	09.38	10.38	12.00
07.53	09.13	11.28	13.18	16.13	17.28	18.43	Es Bordes	09.37	10.37	11.57
07.54	09.14	11.29	13.19	16.14	17.29	18.44	Benòs	09.34	10.34	11.56
07.57	09.17	11.32	13.22	16.17	17.32	18.47	Pònt d'Arròs	09.33	10.33	11.53
07.59	09.19	11.34	13.24	16.19	17.34	18.49	Aubert	09.30	10.30	11.51
08.00	09.20	11.35	13.25	16.20	17.35	18.50	Betlian	09.28	10.28	11.50
08.05	09.22	11.37	13.27	16.22	17.37	18.52	Vilac	09.27	10.27	11.48
09.26	11.46	16.26	17.46				Vielha	09.25	10.25	11.45
09.28	11.48	16.28	17.48				Betren	09.19	10.19	12.59
09.30	11.50	16.30	17.50				Escunhau	09.17	10.17	12.57
09.31	11.51	16.31	17.51				Casarih	09.15	10.15	12.55
09.35	11.55	16.35	17.55				Garòs	09.14	10.14	12.54
09.38	11.58	16.38	17.58				Arties	09.10	10.10	12.50
09.39	11.59	16.39	17.59				Gessa	09.07	10.07	12.47
09.42	12.02	16.42	18.02				Salardú	09.06	10.06	12.46
09.45	12.05	16.45	18.05				Tredòs	09.03	10.03	12.43
							Baqueira	09.00	10.00	12.40

OTROS SERVICIOS	05.07	13.07	LES	12.08	20.08
	05.30	13.30	VIELHA	11.45	19.45
	08.30	16.30	LLEIDA	09.00	17.00
	09.00	17.00	LLEIDA (*)	08.45	16.45
	11.15	19.15	BARCELONA	06.30	14.30

OBSERVACIONES: Circulará todos los días del año, excepto el día de Navidad.  
(\*) Enlaces directos por autopista de Barcelona.  
Los enlaces de los domingos con Lèrida, rogamos sean consultados.



# CUBIERTAS Y PIZARRAS ARAN S.L.

VENTA Y MONTAJE DE CASAS DE MADERA  
CONSTRUCCIÓN DE TEJADOS DE PIZARRA  
ALQUILER DE GRÚAS TELESCÓPICAS Y ELEVADORES TIJERA  
VENTA DE PIZARRA DE 1ª CALIDAD, GARANTIZADA

CENTRO COMERCIAL ELURRA  
Edif. Eguzki - Local 4

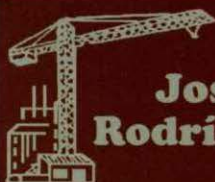
Tel. 973 64 32 37 - Fax 973 64 32 38

## Novetats Godina



CONFECCIONS  
MODA HOME-DONA  
LLENCERIA

c/ Duc de Dènia, 31  
25550 - BOSSOST  
Tel/Fax 973 64 82 44



## José Rodríguez

### Construcciones

c/ Sacuma, 2 2º  
25598 - GAUSAC

Tel./Fax 973 64 09 59  
Móvil 619 073 863

# Tot ARAN

## Anuncia't a TOT ARAN

### La teva Revista

# 973 64 32 88



## Banhs de Tredòs

Hotel-Restaurant-Termas

Esta TEMPORADA, descubre nuestra NUEVA COCINA, y los jueves noche, DEJATE SEDUCIR, por nuestro menú SUSHI.

Todos nuestros servicios previa reserva.

Ctra. Aiguamag s/n. Salarou.

Telfs. 973 25 30 03 - 973 25 30 58.

[www.banhsdetredos.com](http://www.banhsdetredos.com)

Tot  
ARAN 59

# Unos cuantos chistes



Un conocido lord inglés reunía a sus amistades a tomar el té a la hora señalada, todos los martes de cada semana en su mansión de la campiña inglesa.

Cierto martes, el puntualísimo caballero no apareció y los invitados estaban intrigados. En cierto momento, apareció el mayordomo y les dijo a los presentes, con típico "british accent":

- *Señores, Milord les pide disculpas por la demora y les anuncia que, después de mucho tiempo, se ha reencontrado con su vieja y querida Dense, de París. Dice que si puede, dentro de dos horas estará con ustedes, y que si no puede, dentro de diez minutos. Muchas gracias.*

---

Un ventríloquo, en su show, está contando un chiste de Lepe, cuando un lepero presente se levanta muy ofendido y dice:

- *Nosotros los leperos no somos tan tontos. ¡Exijo una disculpa!*

El ventríloquo le dice que no se moleste, que sólo es un chiste, a lo que el lepero contesta:

- *Usted no se meta, que yo estoy hablando con el niño.*

---



Un gerente está con un paquete de hojas frente a la trituradora de papeles. Se le ve desconcertado. Mira hacia un lado, mira hacia el otro....En eso, pasa un empleado y muy amablemente le dice:

- ¿Le ayudo?

El Gerente, agradecido, contesta:

- Muy amable. Parece que se me quedó grande la tecnología.

El empleado, muy diligente, toma el paquete de papeles, los coloca en una ranura y se oye el sonido de los papeles cuando se hacen trizas. Entonces el empleado le dice al Gerente:

- ¿Ve qué fácil?

Y entonces el Gerente le pregunta:

- ¿Y por donde salen las copias?

(Pregunta siempre primero antes de entrometerte. Uno quiere siempre adivinar lo que el jefe espera, pero no te las des de adivino, es un método bastante arriesgado. ¿No crees?)



CERRADO  
LOS  
LUNES

**mercastelló s.l.**  
SUPER CAVE RUBIO

**GRAN CAVA DE VINOS Y LICORES - COMESTIBLES - PERFUMERÍA**

DISTRIBUIDOR DE COMIDA  
PARA ANIMALES **Affinity**

DISTRIBUIDOR OFICIAL DE



C/ deth Lap, 7 25550 - BOSSÒST Tel. 973 64 72 31 Fax 973 64 73 53



**Tot  
ARAN**

**ANUNCIA'T  
A LA REVISTA DE LA VALL**

**Truca al: 973 64 32 88**



**SUPERMERCADO UNAI**

**VINOS - LICORES**

**PRODUCTOS DE LIMPIEZA Y DEL HOGAR**

**ESPECIALIZADO EN  
PRODUCTOS DE CANNABIS**

**Eduard Aunòs, 18  
25550 - BOSSÒST**

**Tel. 973 64 73 36**

**Tot  
ARAN 61**

# Aquellos locos inventores

## El telar

Ya en el Neolítico, el hombre pasó de vestir pieles de animales, para protegerse del frío, a realizar él mismo sus propios tejidos. Inventó el más rudimentario telar y cultivó el algodón, y más tarde el lino. El telar primitivo era vertical, y con los años pasó a ser horizontal, y también empezó a utilizarse el huso de hilar, así como la transformación de la hebra de algodón a hilo.



El inventor del telar moderno fue Joseph Marie Jacquard, que nació el 7 de Julio de 1752 en la ciudad de Lyon (Francia). Su padre era un modesto tejedor y le dio una educación deficiente, obligándole a trabajar de aprendiz en su taller cuando todavía era muy niño.

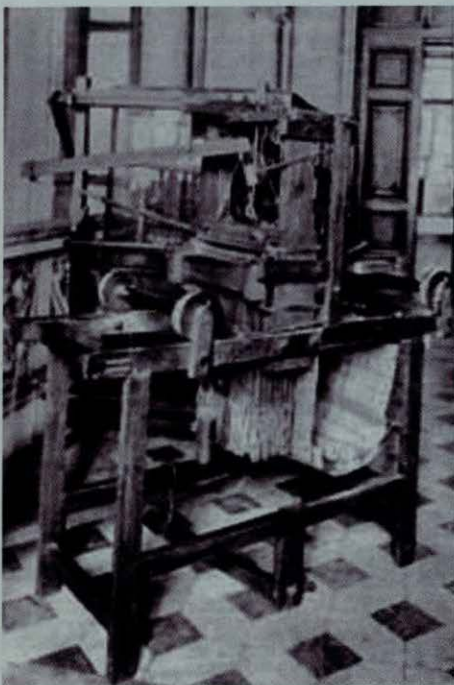
La mayor afición del muchacho era la mecánica y muy pronto concibió el propósito de perfeccionar aquellas imperfectas máquinas que funcionaban en el taller de su padre. Aquel propósito llegó a convertirse en una obsesión que llenó de dificultades su vida, ya que, preocupado por su invento, prácticamente no trabajaba y llegó a carecer de lo más imprescindible para vivir. La necesidad le obligó a vender las dos máquinas que heredó de su padre; al morir éste, y después a mendigar para poder comer, trabajó en otros telares.

Jacquard, tomó parte en la Revolución Francesa, las órdenes de Dubois y pasó mil calamidades. A pesar de esto, el sueño del telar mecánico no se apartaba ni un instante de su mente.

Había realizado ya muchos intentos, todos con escasa fortuna. Por fin, en 1801, ya convertido en inventor e industrial textil, Jacquard dio un fundamental aporte al proceso de las máquinas programables al modificar la maquinaria textil, a la cual añadió un sistema de plantillas o moldes metálicos perforados, unidos por correas, que permitían programar las puntadas del tejido, logrando obtener una diversidad de tramas y figuras. Exhibió su invento en la Exposición de la Industria Nacional de París en donde obtuvo una modesta medalla de bronce.

Pero fue tan grande el interés despertado por este invento que el propio Napoleón Bonaparte se quedó asombrado cuando, en 1805, asistió a una exhibición industrial celebrada en Lyon, para posteriormente condecorarlo con la medalla de La Legión de Honor y un premio de 50 francos por cada telar que fuese comercializado durante el período de 6 años.

A pesar del impacto comercial del telar de Jacquard, que permitió que un sólo hombre realizara el trabajo de varios obreros textiles. El inventor recibió amenazas de muerte y su popularidad decayó, pero a partir de 1806 su invento se posesionó del mercado. Jacquard terminó sus días trabajando como regidor municipal en la ciudad de Oullins, no muy lejos de su ciudad natal Lyon, falleciendo el 7 de Agosto de 1834, a la edad de 82 años.





# HABITATGES ARAN S.L.



**Construcción y Promociones**  
**José Cures**  
**687 511 358**

**Av. Castiero, 15 local 4**  
**25530 - VIELHA**

**Tel. 973 64 36 43**  
**Fax 973 64 36 49**

# ETH BURÈU

FISCAL - LABORAL - CONTABLE  
ADMINISTRACIÓN DE FINCAS

Plaça Pas d'Arrò, 2 - 1º 2º  
25530 - VIELHA (Val d'Aran)

Tel. 973 64 25 47  
Fax 973 64 04 06



## J. Delseny

Vinos y licores  
Artículos de mimbre

San Jaime, 18  
25550 - BOSSÒST  
Tel. 973 648 208



## JORNADAS TRANSFRONTERIZAS

**FECHA: 1 DE DICIEMBRE 2006**  
**LUGAR: HOSTERÍA CATALANA DE BOSSÒST**  
**DIRIGIDO A:**

- Empresas españolas que desean realizar trabajos en Francia
- Españoles que desean establecer su domicilio en Francia, o viceversa
- Cualquier interesado en el intercambio transfronterizo

La Medicina del Alma

El Código Secreto del Cerebro  
El Mente Cerebral, Inconsciente

Eric Roy  
Escritor de gran éxito

Contando con tu Alma

TU CORAZÓN Y TRASTOS DE LA  
NUMEROLOGÍA DEL ALMA

ERIC ROY



## NAUA SALUT

Te proponemos explorar cómo cada uno crea su propia experiencia de realidad a todos los niveles, incluyendo los síntomas físicos y emocionales. En este viaje a tu interior, aprenderemos también a utilizar la guía de la intuición para conectar con la fuente de tu creatividad. Tu alma te guía, el síntoma es un mensaje que indica que te resistes a realizar tu propósito de vida. La Medicina del Alma es, además de un exitoso enfoque de la salud, un arte para relacionarse con el misterio de la vida.

Ctra. Gausac, 14  
25530 - VIELHA  
Tel. 650 66 92 13  
www.medicinadelalma.com

# MOBLEART aran

Plaça Sant Oreç, 2 - VIELHA Tel. 973 640 931  
c/ Dr. Manuel Vidal, 1 (Junto Hospital) - VIELHA Tel. 973 640 665





Conselh  Generau d'Aran

## LA OFICINA DE INFORMACIÓN TURÍSTICA DERA VAL D'ARAN RECIBE LA RENOVACIÓN DE LA MARCA DE CALIDAD "Q Calidad Turística"

Tras la prueba piloto efectuada en la Oficina de Información de Zaragoza, el ICTE (Instituto para la Calidad Turística Española), dependiente de la Secretaría de Estado, gracias al resultado satisfactorio de la Auditoría externa, concedió en Julio del 2004 la primera certificación de Calidad Turística en el Estado, para una Oficina de Información Turística, en este caso la del Valle de Arán, situada en Vielha. Las normas de Calidad, constituyen una herramienta de gestión, y una mejora continuada de la misma, que permite asegurar los aspectos fundamentales en el proceso de prestación del servicio de Información y acogida del cliente en el destino turístico. Se cumplen dos años después de este reconocimiento, y después de la auditoría externa, se concede la renovación de la marca "Q de Calidad Turística" a esta Oficina, obligatoria, por otra parte cada dos años de su puesta en vigor. La obtención de esta certificación, es un motivo de satisfacción tanto para los responsables de Torisme Val d'Aran, como para las Instituciones aranesas y el sector empresarial, ya que se dispone de un elemento más que certifica la calidad de los servicios turísticos del Valle de Aran.



### DATOS DE OCUPACIÓN / VERANO

MESES	2005	2006	DIF
JULIO	47,64%	52,93%	+5,31
AGOSTO	75,94%	77,49%	+1,55
SEPTIEMBRE	48,74%	45,58%	- 3,16
TOTAL	57,44%	58,67%	+1,23

VISITA TÉCNICA DE MIEMBROS DE LA ASOCIACIÓN DE DESARROLLO RURAL GORBEIALDE, COMARCA DE GORBEA (VIZCAYA), CELEBRADO LOS DÍAS 0 Y 10 OCTUBRE.

### WORK SHOP

Celebrado los días 5 y 6 de octubre pasado, en el Parador de Vielha. Participaron 8 tour operadores de Benelux, 18 de Francia y 35 entre Cataluña y el resto del Estado.





**Anuncia't**  
a  
**TOT ARAN**  
973 64 32 88



**BOTIGA D'ESPORTS**

LLOGUER AMB  
MATERIAL NOU

**TALLER D'ESQUÍS**

Av. Pas d'Arrò, 36  
VIELHA - Val d'Aran  
Tel. 973 64 16 58  
romana@aranweb.com



**CONSTRUCCIONES**

**OBRAS Y REFORMAS**

**ANTONIO IGLESIAS**

661 45 68 74

VIELHA (Val d'aran)

**COFEMA, S.L.**

**OBRAS y SERVICIOS**



Aptos. Priviletge, bloque D, 4º 5ª  
25539 - BETRÈN  
Tel. 629 419 855  
Fax 973 641 313  
mail: cofemasl@terra.es

**CAFETERÍA - BAR**



**Platos combinados**  
**Menú diario**  
**Especialidad**  
**en pulpo gallego**

**Basilea**

c/ Arnals, 10  
25530 - VIELHA  
Tel. 973 64 07 21

**PANTALLA  
GIGANTE DE T.V.**



**Ferretería**

**AGUILERA**

**DROGUERÍA  
MENAJE**

c/ del Agua, 5  
25550 - BOSSÒST  
Tel. 973 64 80 85

**PROYECCIÓN DE POLIURETANO**



**Aislamiento térmico en  
Aran y Pirineos**

**AISL ARAN**

c/ Banhs, 40 25540 - LES  
Tel. 00 34 620 627 845

**Tel 65**  
**ARAN**

## La actividad económica, empresarial y profesional (Segunda parte)

La comparación detallada de las condiciones fiscales y sociales de la actividad económica a uno y otro lado de la frontera hispano-francesa, es muy difícil, dado que se estructura de una forma totalmente diferente. En el lado francés existen múltiples variantes que exigen la comparación individualizada.

En el capítulo anterior, incluíamos una relación de condiciones existentes en España. Analizadas las vigentes en Francia, se identifican inmediatamente 3 grandes diferencias:

### En Francia:

- TAXE PROFESSIONELLE, (I. A. E.): Es una tasa de importe considerable, que se calcula en función del valor de la inversión empresarial o profesional.

- CARGAS SOCIALES: Es un concepto totalmente diferente a los que estamos acostumbrados, ya que su finalidad es sufragar el Estado del bienestar mediante una contribución obligatoria a la solidaridad por parte de empresarios, profesionales, artistas e, incluso, los negociantes en inmuebles residentes en Francia.

- COTIZACIONES DE LOS AUTONOMOS A LA SEGURIDAD SOCIAL: Se calcula de forma porcentual de los beneficios obtenidos, pero existe un mínimo aún cuando no haya beneficios.

Como pauta general, se puede deducir que la suma de cotizaciones, impuestos y cargas sociales, hace ostensiblemente más gravoso ejercer la actividad en Francia que en España, aunque existen una serie de bonificaciones para las micro-empresas durante los 2 primeros años de ejercicio. Esto permite que el Estado francés pueda considerarse verdaderamente social, dado que destina una gran cantidad de recursos a las diferentes prestaciones sociales de las familias con ingresos bajos (y no tan bajos) y por diferentes conceptos. Esto es también difícil de detallar, pero he aquí un ejemplo:

AYUDAS PARA UN MATRIMONIO CON 3 HIJOS, DE 1, 2 Y 5 AÑOS  
INGRESOS PROCEDENTES DE 1 SALARIO: 18.000 EUROS ANUALES  
PAGAN ALQUILER DE VIVIENDA: 600 EUROS MENSUALES

En este caso, la familia percibe las siguientes ayudas:

Prestaciones por hijos.....	587,87 euros mensuales
Además, si uno de los padres deja de trabajar.....	521,85 euros mensuales

Además, pueden tener derecho a ayudas por la compra o alquiler de vivienda, que se debe estudiar por la complejidad del cálculo en función de múltiples parámetros, pero que son también importantes. Está claro que, para beneficiarse de estas ventajas se debe ser residente en territorio francés.

Dado que cada país, en un régimen democrático, elige las opciones y prioridades que la mayoría requiere, nadie tiene nada que objetar. Pero para poder opinar sobre lo justo o injusto de los sistemas tributarios y asistenciales de cada uno, sería bueno que existieran estudios que nos informaran sobre que parte de las contribuciones efectuadas por los ciudadanos se revierten en servicios, prestaciones, constitución y mejora del patrimonio público. Y a la vez, también informarnos que parte se pierde en gastos de administración, gestión y suentarios



Comminges

# J.TOLO I ASSOCIATS INFORMA:

En la línea innovadora y creadora de nuestra empresa, hemos decidido crear un servicio pionero en el Valle de Aran, abierto a cualquier tipo de empresa.

Le ofrecemos, la posibilidad de recibir **un servicio complementario** a las gestiones que su asesoría tradicional le ofrece habitualmente.

Nosotros nos desplazamos a su empresa, y trabajaremos en su domicilio para satisfacer las necesidades cotidianas administrativas, consistentes en comprobar, clasificar, archivar, emitir facturas, presupuestos y otros documentos.

Nuestra colaboración le puede resultar muy práctica, tanto para reunir la documentación necesaria en la obtención de un préstamo o una inspección, como **para prevenir impagados de sus clientes.**

En resumen, toda la gestión empresarial del día a día que a usted le resulta difícil atender y dedicarle el tiempo necesario.

El *Servicio Administrativo con desplazamiento a las empresas*, le permitirá mantener el orden y la organización que siempre ha deseado para la documentación de su empresa.

Este servicio estará estrechamente coordinado con el resto de nuestros servicios, y tendrá la misma **garantía de calidad ya reconocida** por nuestra clientela, entre la que figuran la mayoría de los que ya eran clientes en el año 1981.

Superados los 25 años de servicio a nuestros clientes, queremos inaugurar una nueva fase evolutiva consistente en:

- La incorporación de Carolina Toló Vega en las funciones de codirección.
- La remodelación del mobiliario e instalaciones, con la incorporación de los más modernos equipos informáticos.
- La puesta en funcionamiento, del precursor SERVICIOS ADMINISTRATIVOS con DESPLAZAMIENTO A LAS EMPRESAS.

No dude en llamarnos o visitar nuestra Web [www.toloassociats.com](http://www.toloassociats.com) y nosotros haremos lo posible para que usted y su empresa, tengan un asesoramiento inmediato y una gestión eficaz.

**T&A**  
**TOLO**  
**ASSOCIATS**  
Servicios Administrativos  
Desplazamiento a las empresas

Av. Castiero, 15 entlo.  
25530 Vielha (España)  
Tel. 973 64 21 58 Fax 973 64 23 25  
[www.toloassociats.com](http://www.toloassociats.com)  
[aguixot@toloassociats.com](mailto:aguixot@toloassociats.com)



## LASAÑA



### Ingredientes:

- 2 berenjenas
- 700gr de tomates
- 3 cucharadas de hierbas frescas picadas
- 350grs de queso fresco
- Aceite de oliva
- Sal marina
- Una cucharada de vinagre balsámico



- 1- Limpiar las berenjenas, cortar los extremos y partirlas por la mitad. Luego hacer lonchas no muy finas. Pintar con aceite de oliva por ambas caras y dorar en una sartén. Retirar.
- 2- Cortar el tomate en dados, picar las hierbas frescas y mezclar todo en un bol. Condimentar con sal marina y aceite de oliva y, en la misma sartén, saltear unos minutos hasta que los tomates se ablanden. Agregar el vinagre, remover unos minutos, y retirar.
- 3- Cortar el queso fresco en lonchas.
- 4- Para montar el plato, disponer primero una loncha de berenjena, luego una lámina de queso, y finalmente el tomate. Repetir esta operación y decorar con berenjena y tomate.
- 5- Servir enseguida.



## LUBINA CON SALTEADO DE HOJAS AL LIMÓN



### Ingredientes:

- 2 achicorias o media col lombarda
- 1 manojo de hojas de espinaca fresca (100grs aprox.)
- media col blanca
- 1 limón
- 2 lubinas limpias y cortadas en dos filetes
- Aceite de oliva
- Pimienta
- Sal



- 1- Limpiar bien todas las verduras y trocearlas. Saltear en una sartén con aceite de oliva. Condimentar con sal, pimienta y el zumo de medio limón.
- 2- En una plancha, calentar un poco de aceite de oliva y cocer el pescado hasta que esté bien dorado por ambos lados.
- 3- Servir acompañado de las verduras salteadas y una cuña de limón.

# Cocinar en casa



## BIZCOCHO CON YOGUR GRIEGO Y PLÁTANO



### Ingredientes (4 personas)

- bizcochos tipo valencianas o sobaos
- 2 vasos de zumo de manzana o melocotón
- 3 yogures griegos
- Miel al gusto
- 4 plátanos
- zumo de ½ limón

- 1- Mojar los 4 bizcochos en el zumo y cubrir con cada uno de ellos el fondo de un vaso.
- 2- Endulzar los 3 yogures con miel al gusto y repartir uniformemente en los 4 vasos, sobre el bizcocho.
- 3- Pelar y cortar los plátanos en rodajas, rociar con el zumo de limón –así evitará que ennegrezcan- y colocar con cuidado sobre el yogur.

### EL Nº DEL MES

# 1217

Es el número total de ciudadanos extranjeros (no españoles), en el municipio de Vielha-Mijaran. La cifra incluye extranjeros de países de La Comunidad Europea y extracomunitarios.

## BILLIARD S.L. recreativus

Explotación de máquinas recreativas:

- Billares
- Futbolines
- Dianas
- Máquinas de Internet
- Infantiles
- Teléfonos públicos,....

camí sant Bartomeu, 11 (cantonada B i D)

Pol.Ind. La Vallcan

08600 BERGA (Barcelona)

Tel. 93 823 05 30

Mòbils 617 43 84 73 / 608 22 28 80



## Melquíades Calzado de Castro



Gran investigador y estudioso del Valle de Aran. Recopilador de reproducciones de documentos sobre la historia del Valle, en más de veinte instituciones culturales de Europa y América. Autor de numerosos trabajos históricos, entre ellos la colección *Eih Paisenhe*. Nombrado "Aranés Ilustre" e "Hijo Adoptivo de Les" en 1981. Querido por su categoría, rigor y calidad humana.



### Háblanos de tus estudios.

Estudié en los años 30 con los *Hermanos de La Salle*, en el colegio *Josepets* de Barcelona y en el *St. Joseph's* de Londres. Me licencié en derecho en Barcelona en la promoción del año 1946. Para el doctorado me faltó sólo la tesis. Hace poco, estuve a punto de presentar un trabajo sobre los casi tres mil documentos araneses que tengo catalogados, pero ya tenía ochenta años, y me pareció demasiado insólito presentar una tesis a mi edad.

**¿Cómo empezaste tu "damb eth còr aranes"?**  
En invierno del año 1947, me tenía que presentar en Rialp para las milicias universitarias. Me presenté con 3 días de retraso y como castigo fui destinado a Bausèn con el cargo de alférez. Cuando llegué a Bausèn, busqué una habitación en una casa del pueblo. Cual fue mi sorpresa, cuando me levanto a la mañana siguiente y veo que encima de la cama, junto con una imagen de la Virgen, hay un calendario republicano de *Galán* y *García Hernández*. ¡Yo que estaba haciendo las milicias para el ejército español, bajo el régimen de Franco! ¡Aquello era pesado mortal!

### ¿Cómo despertó tu inquietud por la historia de Aran?

Cuando terminé la mili, volví a Barcelona y me incorporé al negocio familiar. El año 53, al poco de casarme, traje a mi mujer Montse para que conociera

el valle y en aquel viaje se dieron una serie de circunstancias, que me llevaron a involucrarme de corazón con esta tierra. En aquella época, viajaba mucho por todo el mundo y sentí que podía aprovechar mis viajes para estudiar la historia de este valle que tanto me gustaba, y así, a la vez de satisfacer un anhelo personal, contribuir, de alguna manera con mi trabajo, a dar a conocer la historia del pueblo aranes. Empecé coleccionando fotocopias y documentos y encuadernándolos. En el año 66, compramos una casa en Les y desde entonces hemos venido muchísimo con nuestros hijos y amigos, tanto en invierno como en verano.

### ¿Cuál fue la historia del *Archivo Calzado de Les*?

Hacia el año 76, con más de 20 años de estudio y recopilados más de 500 volúmenes de originales y fotocopias, yo estaba en el Consejo General de *La Caixa de Pensions* y planteé la idea de ampliar la biblioteca de Les con el *Archivo Calzado*. Se aceptó la propuesta y gracias al Fondo Social de *La Caixa*, se fotocopiaron y se encuadernaron todos los documentos y se creó un espacio donde exponerlos. El objetivo era acercar el máximo de documentación al territorio y a sus estudiosos y al mismo tiempo, dar a conocer el valle, su vida y su historia.

### ¿Cómo entraste en la *Fundación Etnológica del Valle de Aran*?

Aquel mismo año, *Miquel Farré* y *Feliu Sampere*, aparecieron un día en el chalet de Les y me dijeron que habían oído hablar de mí, y querían que formase parte de una Fundación Etnológica que ellos habían constituido en el año 73, junto con *Joan Gambús*, *Ramón Arqués* e *Isabel Fuster*. Los objetivos que se plantearon fueron tres: En primer lugar, renacer la cultura, la historia y la lengua aranesa y tomar conciencia del hecho diferencial. En segundo lugar, crear el museo de Vielha, y por último, abrir la Fundación a gente nueva, aranesa, para, poco a poco, delegar funciones y que ellos mismos siguieran su propio camino.

## GENTE DEL VALLE (Continuación)

Al poco tiempo, empezaron los primeros contactos con araneses, entre ellos: *Mossén Amiell, Arturo Calletó, Isabel Pena, M<sup>a</sup> Elvira Riu, Benjamin Rufate*, etc. Los primeros fundadores consiguieron despertar una nueva inquietud aranesa. Merecía la pena respetar, y en cierto modo normalizar el idioma, escribir en el idioma y cuidar las tradiciones. Y que todo ello constituyera un orgullo para los araneses. Este despertar se materializó en numerosos proyectos, que se fueron gestando posteriormente. Este período, tremendamente intenso, fue creativo y muy enriquecedor para Aran. Fui Vicepresidente de la Fundación entre 1976-1992 y Presidente de Honor, entre 1995-1998.

**¿Cómo se creó el Museo Etnológico?**

*Miquel Farré*, desde el principio, había dicho que regalaría una casa para hacer el Museo de Vielha. En el año 1978, al morir él, pasó a ser Presidente *Felip Sampere*. Nos fuimos los dos a ver al hijo de *Miquel* y nos dijo que la casa ya se había comprado,

pero necesitábamos una institución oficial que nos respaldara, ya que no quería donar una propiedad sin saber qué continuidad podía tener aquel proyecto. Nos fuimos a la *Generalitat* y les expusimos la situación. La *Generalitat* aceptó, cogió las riendas de La Fundación y aportó 30 millones de pesetas para llevarlo a cabo. En el año 1984 se inauguró el museo, y en el año 1990 el *Conselh Generau d'Aran* recibió los trasposos de cultura de la *Generalitat*.

**¿Cuáles fueron tu primer y tu último trabajo sobre Arán?**

"Justicia popular en Bausen", en 1976 y "Baronia de Les" en 2006.

**Tu mejor recuerdo del Valle de Aran.**

Era el año 94, estaba paseando por Les, cuando una anciana desconocida me paró, me dio un beso y me habló de Susana, mi hija, que había muerto en marzo de aquel mismo año, con 36 años. Recuerdo la emoción de esa señora y su gratitud hacia Susana por la labor que había desarrollado. Ella había sido presidenta del APA en Les y consiguó una nueva escuela para el pueblo. Ya fallecida, y una vez acabada la escuela, el pueblo tuvo el detalle de decidir, que la niña que tenía que agradecer la escuela, vestida de aranesa y en aranés, a *Jordi Pujol*, fuera mi nieta Susi, la hija de Susana.

**¿A qué persona debe Aran estar más agradecida por tus trabajos?**

*A Montse*, mi mujer, por su paciencia en mis ausencias.

**¿Cómo has visto a los araneses en estos sesenta años?**

He visto en la Val d'Aran todas las virtudes de la humanidad, pero quizás con un matiz conveniente para descubrirlas. Algo así como la almendra en verano, con cáscara verde y amarga si la muerdes, pero con la semilla interior exquisita, después de partir la cáscara.

**Si volvieras a nacer, ¿Cómo querías vivir?**

Quería volver a conocer a las personas que conocí y encontrarme en los ambientes que viví; con mi mujer, hijos, nietos, biznietos y amigos. Una vez, alguien me dijo en un pueblo cerca de Londres, que había encontrado el secreto de la felicidad.

**Una lectura.**

El humorista inglés *Wodehouse*.

**Un viaje.**

El *Orient Express*.

**Una montaña:**

El *Montaró*, con el *Port de Oelhacrestada*.

**Un placer.**

Un puro habano mediano *Davidoff Chateau*, de Cuba.

**Un defecto.**

Soy muy perfeccionista y puedo llegar a ser muy quisquilloso con algunos detalles.

**Una frase.**

Al Valle vienes llorando y te marchas llorando.



1990, camino del estany Long de Vilamòs

Entrevista realizada por: *Amaia Leiaristi (Tot Aran)*

## Un tenor excepcional

Esta es una historia que quizás pocos conocen... Se refiere a dos de los tres tenores – Luciano Pavarotti, José Carreras y Plácido Domingo – que emocionaron al mundo cantando juntos.

Aún los que no han visitado nunca España, conocen la rivalidad existentes entre los catalanes y los madrileños, ya que los catalanes luchan por su autonomía en una España dominada por Madrid. Pues bien, Plácido Domingo es madrileño y José Carreras, catalán. Por cuestiones políticas, en 1984, Carreras y Domingo se volvieron enemigos. Siempre muy solicitados en todo el mundo, ambos hacían constar en sus contratos, que sólo se presentarían en un determinado espectáculo si el adversario no fuese invitado.

En 1987, a Carreras le apareció un enemigo mucho más implacable que su rival, Plácido Domingo. Le sorprendió un diagnóstico terrible: ¡¡¡ la leucemia!!! Su lucha contra el cáncer fue muy sufrida y se sometió a varios tratamientos, además del trasplante de médula ósea. Nos referimos al cambio de sangre que le obligaba a viajar una vez al mes a los Estados Unidos.

En estas condiciones no podía trabajar y, a pesar de ser dueño de una considerable fortuna, los altos gastos de los viajes y de los tratamientos, debilitaron enormemente sus finanzas. Cuando no tuvo más recursos financieros, conoció la existencia de una Fundación en Madrid, cuya única finalidad era ayudar a los enfermos de leucemia. Gracias al apoyo de la Fundación "Hermosa", Carreras venció a la dolencia y volvió a cantar.

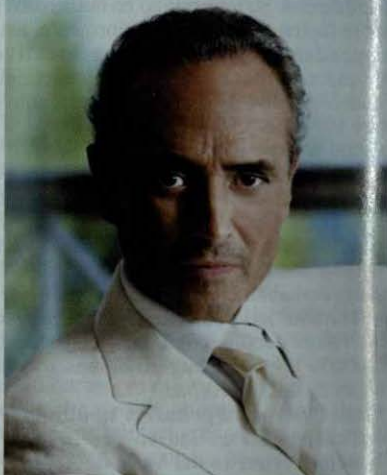
Recibió nuevamente el prestigio y el caché que merecía y trató de asociarse a la Fundación. Al leer los Estatutos, descubrió que el fundador, mayor colaborador y presidente, era Plácido Domingo. Luego supo que éste había creado la entidad, en principio para atenderle a él y que se había mantenido en el anonimato para que Carreras no se sintiera humillado por aceptar auxilio de su "enemigo".

El encuentro entre los dos fue de lo más conmovedor. Sorprendiendo a Plácido en una de sus representaciones en Madrid, Carreras interrumpió el evento y humildemente, arrodillándose a sus pies, le pidió disculpas y le dio las gracias públicamente. Plácido Domingo lo ayudó a levantarse y con un fuerte abrazo sellaron el inicio de una gran amistad.

En una entrevista a Plácido Domingo, una periodista le preguntaba porqué había creado la Fundación "Hermosa" en un momento en que, además de beneficiar a un enemigo, había ayudado al único artista que podía hacerle la competencia. Su respuesta fue corta y definitiva: *"Porque no se puede perder una voz como esa...."*

Esta es una historia real de la nobleza humana y debería servirnos de inspiración y ejemplo.

Cuando veas una estrella fugaz, guárdala en tu corazón.....es el alma de alguien que consiguió dar a los suyos su amor.







**RESTAURANT**

**ESQUIRÒ**



**UBERT TOT ER AN**  
(MENS ABRIU E MAI)

Baqueira 1500  
Edifici Mauberme  
Tel. 973 64 54 30

**Era  
Cova**

**RESTAURANT**

PASEO EDUARD AUNÒS, 24  
25550 - BOSSÒST  
Tel. 973 64 82 09  
629 92 90 27

CERRADO  
LUNES NOCHE  
MARTES TODO EL DÍA

**CONSTRUCCIONES**



**PEON CAMINO**

2005 S.L.U.

**PRESUPUESTOS  
SIN  
COMPROMISO**

973 64 13 33  
649 94 96 21

**VIELHA**

**CARPINTERÍA INDUSTRIAL**  
**cabau ramírez**



**Trabajos de  
carpintería**

Camin Reiau s/n  
25551 - ERA BORDETA  
T./Fax: 973 64 81 54  
629 - 8 02 70 - 669 70 17 33

Piezas a medida  
Escaleras

Cocinas

Mesas de Jardín

**MÁRMOLES**

**PARDO S.L.**

Tumbas  
Lápidas  
Grabados

c/Doctor Vidal, 1  
25530 - VIELHA  
(Junto al hospital)

Tel. 973 64 23 39 - 649 52 38 85

**Tot  
ARAN**

**Anuncia't a TOT ARAN**  
**La teva Revista**

**973 64 32 88**

**ANUNCIS  
ECONÓMICOS  
A TOT ARAN**



**NO BUSQUEU  
MÉS**

**973 64 32 88**

**CASIO.  
FILA  
MX**



**BAZAR  
D'ARAN**

Regalos para comuniones,  
bodas, bautizos, cumpleaños

Gran surtido en relojería, transistores  
auriculares, objetos escritorio

Duc de Dènia, 37  
BOSSOST

973 64 74 69



## Montserrat Caballé

Montserrat Caballé Folch, nació en Barcelona, el 12 de abril de 1933. De origen humilde, tuvo que hacer un gran esfuerzo para poder formarse en su carrera de canto. Es una de las primeras voces del mundo por su calidad vocal, inspiración y perfecto dominio de la técnica. Apadrinada por José Antonio Bertrán, estudió en el Conservatorio Superior del Liceo de Barcelona, donde estudió 12 años con Napoleone Annovazi, que le enseñó el secreto del canto y en donde ganó la medalla de oro en 1954. También fueron sus profesoras Conchita Badía y Eugenia Kemény, de quien aprendió a sostener la voz en las frases más largas. Es considerada principalmente como una cantante de bel canto (término que se utiliza para describir el estilo típico de las grandes operas de finales del siglo XVIII y principios del XIX).



El inicio de su carrera fue bastante modesto, debutando en 1956 con *La Flauta Mágica*, de Mozart, hasta que, en 1957, decidió irse a Suiza, donde durante dos años formó parte de la compañía de la Ópera de Basilea. Luego, entre 1959 y 1962, trabajó en la compañía estable de la Ópera de Bremen. En este último año, firmó su primer contrato para cantar en el Liceo de Barcelona, donde estrenó *Araucaria*, de Strauss. Fue tal su éxito, que le extendieron otros dos contratos. En 1964, presentó *Madame Butterfly* junto al tenor Bernabé Martí, con el que acabaría casándose.

Pero su verdadero lanzamiento internacional se produjo el 20 de abril de 1965 en el Carnegie Hall cuando tuvo que sustituir a Marilyn Horne en la *Lucrecia Borgia* de Donizetti. Su actuación fue todo un suceso, y uno de los más importantes críticos neoyorquinos tituló al día siguiente "Callas + Tebaldi = Caballé".

Ese mismo año debutó en el Festival de Glyndebourne y en la Ópera del Metropolitan con el personaje de *Marguerite* en el *Fausto* de Gounod. Desde entonces, su carrera fue en ascenso y logró instalarse en el primer nivel de los cantantes de ópera con un repertorio muy amplio que supera los 130 títulos.

En 1972, debutó en La Scala de Milán, con *Norma* de Bellini, y en el Royal Opera House de Londres con *Violetta*. En 1982 recibió la Medalla de Oro de la Generalitat de Cataluña.

Montserrat Caballé canta más de ochenta personajes operísticos, que van desde la ópera barroca, hasta Verdi, Wagner, Puccini y Richard Strauss. También interpretó canciones populares españolas, y su fama se expandió más allá del ámbito de la ópera, cuando incursionó en la música pop junto al cantante Freddie Mercury con "*Barcelona*", que fue el himno de los Juegos Olímpicos de 1992.

Siempre ha destacado por su voz de soprano lírica, con bello pianissimo en el registro agudo. Su amplísimo repertorio abarca desde el barroco hasta el verismo. Su gran renombre internacional, le ha permitido cantar en escenarios multitudinarios, como en el Estadio de Montjuïc de Barcelona, en 1992, donde compartió el escenario con Plácido Domingo, Alfredo Kraus y José Carreras. En 1995, apareció su biografía y en 1998 se le concedió el galardón Logros de una Vida en los Cannes Classical Awards.

# Medicina del alma



## Camino del alma. Nacer con esquemas renovados ( y 2)

o tu es un cáncer y *El camino del Alma* me curó de él. El cáncer es un apoyo desde el momento en que te para el seco. Es el gran grito que da tu cuerpo; ¿qué está pasando?, ¿qué camino estoy andando?, ¿en qué punto de mi vida me encuentro?. Para muchas personas, la vida es monótona en su día a día y no se paran en ningún momento a disfrutar de algo nuevo o distinto. Ver, simplemente, la belleza de la vida, que nuestro planeta está vivo. La vida pasa a través de él y se expresa y crece. Admirar sus cambios es un regalo diario; de la misma manera que el mundo no es estático y que podemos presenciar sus cambios y disfrutarlos, también podemos ver los nuestros y disfrutarlos.



¿Qué dice el cáncer realmente?. Para y observa, cierra los ojos y siéntate; mira hacia tu pasado y observa donde has llegado, las cosas que has hecho y donde te han conducido. Estás aquí gracias a todo eso. Ahora mira tu presente y seguidamente observa cual puede ser tu futuro, adónde quieres llegar, cual es tu propósito en la vida. Aún no está hecho y tu eres su creador, así que ese futuro que imaginas, depende de tu actuación. Acepta el cáncer como una maravillosa oportunidad, como una bombilla que se enciende en tu organismo para avisarte y darte la oportunidad del cambio. Cada órgano de nuestro cuerpo se relaciona con un comportamiento-actitud-creencia, que exponemos en un área concreta de la vida ("Medicina del Alma" Ed. Gaia). Esa bombilla te da la pista para encontrar la creencia (¿te acuerdas de la carpeta?) y poder escribirla de nuevo. Quizá necesites cambiar muchos hábitos, lugares, relaciones, etc... un sinfín de cosas; pero no olvides que nuestro organismo está en continuo movimiento, como la vida y nuestro planeta, y también nuestra creatividad. Nuestro cuerpo está formado por tres cuartas partes de agua (elemento de las emociones), al igual que nuestro planeta. Pues bien, imagínate que tu eres uno de los ríos del planeta y que cada gota de ese río decide pararse en el trozo de orilla que le aporta estabilidad y seguridad. A tal efecto, decide no avanzar más. Pasará que se convertirá en agua estancada, sin fluidez; se acabará su belleza y, lo más importante, también se acabará su función y su misión en el planeta.

Metafóricamente, somos lo mismo que un río en continuo fluir. Querer parar y no ver lo que nos espera más adelante, nos estanca y nos pudre; nos aparecen bichitos que nos comen, como pasa en las aguas estancadas. Si fluimos como el río, podemos recoger en el camino todos los regalos que la orilla (vida) nos da y llevarlos a nuestros hijos. Podemos seguir adelante con nuestra misión y hacia nuestro propósito. Y lo haremos disfrutando de todo el camino, recibiendo y entregando.

Así que yo le doy las gracias a mi cáncer. Yo era un río en movimiento, y decidí parar allí donde pensé que estaba a gusto; no quería más. Empecé a crecer en el mismo sitio, sin moverme, y entonces mis aguas se estancaron y empezaron a pudrirse. Vi salidas y no las tomé. Ni siquiera las miré. Hice caso omiso, hasta que un grito ensordecedor me obligó a escuchar; mi agua se desbordaba y había que darle salida o ese era el final de mi río. Así que, sin saber que había detrás del dique, sin ver la bombilla que lo alumbraba, ni hacer caso de la flecha que me indicaba el camino (la flecha decía: recursos, posibilidades, movimiento, belleza, vida) decidí dejarlo seguir, destaponar la salida y dejarme llevar por el camino que indicaba la flecha. Me dejé llevar donde mis aguas quisieran ir. Me llevé todo lo hasta ahora recogido y abrí mis brazos para recoger más. Solté las cosas por el camino, que ayudaron a que crecieran árboles y flores preciosas y así pude recoger más y más. Hoy en día sigo entregando y recogiendo, fluyo con la vida de manera clara y cristalina, me siento sana y fuerte y he recorrido zonas calmadas y zonas de rápidos, que me han hecho ser un gran río. Doy gracias a mi cáncer, porque iluminó mi dique y me enseñó el camino.

*Cristina Pazos, de Naua Salut - Vielha*



## La Guerra del Pacífic

L'expansionisme militar del Japó no podia desenvolupar-se sense destruir la principal amenaça que tenia en el Pacífic: la força naval dels Estats Units, a Hawaii. Abans de les hostilitats, els americans havien aplicat al Japó un embargament sobre les matèries primeres. El primer ministre Fumimaro Konoe era reticent a entrar en guerra amb els Estats Units, coincidint amb l'almirall Isoroku Yamamoto. No obstant, després de l'exigència dels americans a que el Japó retirés les seves tropes de la Xina, a canvi de finalitzar l'embargament, l'emperador Hirohito va fer cas de les recomanacions del baró Koichi Kido i va nomenar primer ministre al bel·lista general Hideki Tojo. D'ell va ser el pla per començar les hostilitats i iniciar la Guerra del Pacífic.

Repetint l'estratègia que havia utilitzat contra els russos, Japó decideix bombardejar la base naval de Pearl Harbor, el 7 de desembre de 1941. La flota dels Estats Units fou destruïda, menys els portaavions, que es trobaven a la mar en aquells moments. Simultàniament, l'exèrcit japonès ocupa les posicions franceses, britàniques i americanes del Àsia del Sud, com Indoxina, Hong Kong, Singapur i les illes Filipines, amb la fi d'ocupar els camps petrolífers de Malàisia i amenaçar també a Austràlia.

Al maig de 1942, l'enfrontament entre portaavions a la batalla del Mar del Corall, dona avantatge als aliats. Aquesta encara s'incrementarà més després de la victòria a la batalla de Midway.

Malgrat a la prioritat donada a la guerra contra Alemanya i a la determinació del exèrcit nipó, els aliats conquereixen, poc a poc, les illes del Pacífic, com Guadalcanal, les illes Salomó i les Filipines, després de la batalla del golf de Leyte.

L'exèrcit nacionalista del Kuomintang, sota les ordres del general Xiang Kai-Shek i els comunistes de Mao Zedong, varen fer front comú contra els japonesos, però sense cooperar amb els aliats. La captura d'illes properes a Japó, com Iwo Jima i Okinawa, va permetre als aliats llençar atacs directes contra l'enemic, al seu terreny. Al juny i al juliol de 1945, Japó intenta demanar l'ajut de la URSS, la qual comunica aquestes gestions als aliats. Tokio i altres ciutats japoneses pateixen bombardejos incendiaris, mentre Hiroshima (per la bomba Little Boy, llençada per l'avió Enola Gay) i Nagasaki, són virtualment aniquilades per el llançament de bombes nuclears.

El mateix dia del bombardeig de Nagasaki, el 8 d'agost, la URSS declara la guerra a Japó i envaïx Manxúria. El bombardeig atòmic, la nova guerra amb la Unió Soviètica i la crisi interna del govern japonès provoca la rendició, sense condicions, del Imperi japonès, el 15 d'agost de 1945. La rendició, va ser encapçalada pel propi emperador Hirohito, però sense el recolzament de bona part de la cúpula militar del imperi nipó. Els generals vençuts signaren l'armistici a bord del cuirassat Missouri, en presència del general americà Douglas MacArthur.



*Soldats americans a la batalla de Guadalcanal*



*El general MacArthur i l'emperador Hirohito*

## Nueva promoción de apartamentos en Vilaller

Próximo a las pistas de esquí  
de Baqueira, Boí y Cerler



PROYECTOS Y  
URBANIZACIONES  
GAUDI

Información:

Tel.: 974 47 41 11 - 649 29 89 42 - 608 53 65 24

[www.mirmontilla.com](http://www.mirmontilla.com)

# Floc de Nheu

## Decoració

Plaza Pas d'Arro, 4-6 botiga 2 i 3

25530 - Vielha

Tel. 973 64 00 40

## Sandra Peluquería



Ctra. de Gausac  
Edif. Creu de la Neu, 2  
25530 - VIELHA  
Tel. 973 64 05 08

## ARAN COLOR

LABORATORIO DIGITAL

TUS MEJORES FOTOS EN 1 HORA  
AL MEJOR PRECIO  
TODO TIPO DE TRABAJOS EN IMAGEN

MATERIAL FOTO - VÍDEO - AUDIO

"CON TU REVELADO, UN CARRETE Y UN ÁLBUM DE REGALO"

Av. Pas d'Arro, 52 • 25530 VIELHA • Tel. 973 640 490

Busqueu feina? Voleu contractar un treballador?  
Teniu res per vendre? Us agradaria comprar quelcom  
i no sabeu on trobar-ho? Busqueu una casa? Us  
agradaria vendre o llogar el vostre habitatge? Us  
agradaria conèixer algú? Voleu sorprendre algú?  
Publiqueu un anunci econòmic a TOT ARAN!

## No hi doneu més tombs!



973 64 32 88

TOT  
ARAN 77

Invierta en tranquilidad. en calidad de vida



TORRE 1105 COYO



EDIFICI

REFUGI D'ARRÒS  
EL REFUGIO DE ARRÓS

En el pueblo de Arròs (1.000 m.) a sólo 6 km. de Vielha, en el corazón del Valle de Arán, construimos "Eth Refugi d'Arròs".

Disfrute de un enclave privilegiado y de una exclusiva construcción de únicamente 9 apartamentos equipados con materiales de primera calidad.

Construimos para usted en el Valle de Arán



Llámenos al

**973 64 10 73**

[www.inmobiliarea.com](http://www.inmobiliarea.com)



Promotores / Constructores

<sup>®</sup>  
inmobiliarea

## BAQUEIRA 1500



Gran Poble de 60m<sup>2</sup> + Anillo, Salón Comedor con, 1 bañ. Sol y Vista, Con Garage y Trastero. 407.000 €

## VIELHA



Gran Poble. Espaciosa a tres plantas de 16 m<sup>2</sup> vista, con dos baños Comedor Cocina hall 3 bañ. Trastero, chimenea y sala. GARAJE/TRASTERO. 290.000 € sin IVA.

## VIELHA



gran casa de 4 pisos de antigüedad con 210 m<sup>2</sup>, 4 bañ., Salón en doble altura, 2 baños, 1 aseo, un salón comedor, cocina independiente de 18m<sup>2</sup>, terraza en caba fachada, dos Pórgolas Jardines, Granje parte dos vehiculos, foto traslucida. Precio 507.000 €

## GAUSAC



Gran Casa de 170 m<sup>2</sup> con Salón Comedor, Cocina de 15m<sup>2</sup> gran baño, Baño Niños, Altillo, 2 Bañ. Hall de Garage con acceso desde la Casa. 465.000 €

## BETREN



Alojam. Alto Equipado Para 2 - 4 personas. 100 m<sup>2</sup> Baño y Aseo, Salón Comedor, Cocina y 1 bañ. 100 m<sup>2</sup> ESTACION CONSERVADOR PISCINA

## VIELHA



Procesos Ajunt. de 180 con 63 m<sup>2</sup>. Reformada en su totalidad, Cocina Total Equipada, Armario Espacioso Baño de Ducha con Ducha, Compuerta de ALUMINIO con Puerta Vidriada, Chimenea, Sistema "Solar Anul". Cocina. 216.000 € / Con Posibilidad de Cambio.



## VIELHA



Aloca con vista total exterior en el centro del pueblo, 2 bañ., un bañ., salón comedor, cocina independiente y un pequeño aseo. Precio 296.000 €

## VIELHA



Apartamento de 2 bañ., un bañ., salón-comedor, cocina central y equipada, balcón, suelo de parquet flozano, plaza de garaje y dos muelles marinos. Precio 264.000 €

## ARROS



Equipado Para 20 personas, 210m<sup>2</sup> 3 Baños,comedor, salidas para coches, sala de reuniones, sala de 150 m<sup>2</sup>, sala de reuniones, Calderas, Fiestas "Solar Anul", Plaza de Garage y Armario Trastero, Piscina, Precio 500.000 €

## LES



Casa Antigua a Reforma en Poble Gran, Vidriada, Con Posibilidad de Cambio, 2 Baños y 100 m<sup>2</sup> de Comedor. 200.000 €

## VIELHA



Gran Poble de 100 m<sup>2</sup> Vidriada, de Camino Democrático, 2 Baños,Salón Comedor, Cocina 06m<sup>2</sup>, Baño Bañero, 504 y Vidriada. 172.700 €

## SALARDU



Casa Reformada de 200 m<sup>2</sup>, 4 Baños,comedor, 2 Baños, Garage Para 2 Vehiculos y PISCINA Trastero. 480.000 € / 927.000 €

# El alpinista

Un alpinista, desesperado por conquistar el Aconcagua, inició su travesía después de años de preparación. Era un buen escalador, pero quería la gloria para él solo, por lo que subió sin compañeros.

Empezó a subir y se le fue haciendo tarde, y más tarde, pero él decidió no acampar, sino que quiso seguir subiendo. Decidido a llegar a la cima, pronto oscureció. La noche cayó con gran pesadez sobre la montaña. Ya no se podía ver absolutamente nada, todo era negro, con visibilidad cero. Además, aquella noche no había luna y las estrellas estaban cubiertas por las nubes.

Subiendo por un empinado acantilado, a sólo 100 metros de la cima, resbaló y se desplomó por los aires. Caía a una velocidad vertiginosa y sólo podía ver veloces manchas más oscuras que pasaban ante sus ojos a gran velocidad. Tenía la terrible sensación de ser succionado por la gravedad.

Seguía cayendo... y en esos angustiantes momentos, le pasaron por su mente todos sus gratos y no tan gratos momentos de la vida. Él pensaba que iba a morir, sin embargo, de repente, sintió un tirón muy fuerte que casi lo parte en dos. Sí, como todo alpinista experimentado, había clavado estacas de seguridad con mosquetones a una larguísima cuerda que lo amarraba de la cintura.

En esos momentos de quietud, suspendido por los aires, no le quedó más que gritar: "Ayúdame Dios mío..." Al cabo de unos instantes que le parecieron eternos, oyó, de repente, una voz grave y profunda en los cielos, que le contestó:

- ¿Qué quieres que haga? - Sálvame Dios mío - respondió el montañero
- ¿Realmente crees que yo te puedo salvar? - dijo la voz.
- Por supuesto Señor - contestó el alpinista
- Entonces, suelta la cuerda que te sostiene..."

Hubo un momento de silencio y de total quietud. El hombre, demasiado asustado y con total desconfianza, se aferró aún más a la cuerda.

Cuenta el equipo de rescate que, al día siguiente, encontraron colgado a un alpinista congelado, muerto, agarrado con fuerza a una cuerda... ....A dos metros del suelo.



## ERA MOLA DE BETRÈN

Eth passat 11 d'Octubre se presentèc eth projècte de rehabilitación arquitectonica e museografica sus era Mòla de Betrèn, era mès grana dera Val d'Aran, destinadi a recuperar era bastida e es sòns mecanismes. La Mola, es convertira en espaci expositiu a on se darà a conèisher e s'interpretarà er extens patrimoni industriau dera Val d'Aran, relacionat tamb es profitaments dera fòrça hidràulica; tant enes sòns profitaments tradicionaus (mòles, ressecs e fabriques de lan) coma mès recentament, tamb eth complexè hilat entara produccion idroelectrica.





M<sup>a</sup> Luisa Avalos Melero

Psicoterapia - Acupuntura

flores de Bach - reflexología podal - homeópata

Tel. 655 269 870 / 973 64 10 77  
La Closa, casa 21 - 25539 Betrèn



estimes  
tot aran?

suscriu-te  
12 números  
27 euros.

973 64 32 88

**ALPAMER 2002 S.L.**

PROMOTORA  
CONSTRUCTORA  
INMOBILIARIA

**APARTAMENTOS EN  
LES (VAL D'ARAN)  
EDIFICIO CASHIC**

Planta primera Puerta 1<sup>a</sup>: Vivienda  
de 94,09 m<sup>2</sup> de superficie  
construida. **310.000 €.**

Planta baja Puerta C: Apartamento  
de 69 m<sup>2</sup> de superficie  
construida. Salón-comedor, cocina,  
1 hab., 1 baño. **180.000 €.**

Planta 2<sup>a</sup>, Puerta 2<sup>a</sup>. Apartamento  
de 80,82 m<sup>2</sup>. de superficie  
construida. **282.800 €.**

Planta baja Puerta D. Apartamento  
de 66 m<sup>2</sup> de superficie  
construida. Salón-comedor, cocina,  
1 hab., 1 baño y 1 aseó.  
**192.000 €.**

Planta primera Puerta C.  
Apartamento de 77 m<sup>2</sup> de superf.  
construida. Salón-comedor, cocina,  
2 hab., 2 baños. **240.000 €.**

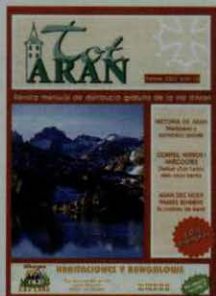
Planta 2<sup>a</sup> Puerta 1<sup>a</sup>. Apartamento  
de 86,57 m<sup>2</sup> de superf. construida.  
**302.000 €.**

TODAS LAS VIVIENDAS  
INCLUYEN UNA PLAZA DE  
PARKING Y UN TRASTERO

c/ Aran, 5 25540 - LES  
Tel. 973 647 302 - 618 605 873  
alpameraran@hotmail.com

**REVISTA**

**Tot  
ARAN**



**973 64 32 88**



E-25551466

centre d'informàtica  
i telefonia per a  
comunicacions

c/ Anglada, 6 baixos 25530 (Vielha)

**cursos personalizados, infórmate!** 973 640696

restaurant  
**Eth Lidon**



**Abierto a partir 13,30 h.  
Cenas a partir 20,30 h.**

Major, 10  
25530 Vielha (Val d'Aran)  
Tel. 973 64 03 63

**Tot  
ARAN 81**

# ¡Verlo para creerlo!

## ¡MALDITA TECNOLOGÍA!

Un matrimonio de Madrid decide ir a pasar un fin de semana largo a una playa del sur de la península, en el mismo hotel donde pasaron la luna de miel 20 años atrás. Pero a última hora, debido a sus respectivos trabajos, no pudieron coordinar sus agendas para viajar juntos, así que decidieron que el marido volaría el Jueves y la mujer el Viernes.

El hombre llegó sin novedad y una vez alojado en el hotel, vio que en la habitación había un ordenador con conexión a Internet, así que decidió enviar un correo electrónico a su mujer. Sin embargo, trabucó una letra al escribir la dirección y mandó el mensaje sin darse cuenta de su error.

En Pamplona, una viuda acababa de llegar del funeral de su marido, que había sido llamado a la Gloria Celestial debido a un ataque al corazón. La viuda comprobó el correo, esperando ver mensajes de parientes y amigos. Al leer el primero, se desmayó. El hijo entró corriendo en la habitación y al encontrar a su madre en el suelo sin conocimiento, leyó la pantalla del ordenador, que decía:



A: Mi querida esposa  
Asunto: He llegado

Probablemente te sorprenda recibir noticias mías. Ahora tienen ordenadores aquí y se te permite enviar mensajes a tus seres queridos. Acabo de llegar y he comprobado que todo está preparado para tu venida mañana. Tengo muchas ganas de verte. Espero que tu viaje sea tan tranquilo y sin incidentes como lo ha sido el mío.

PD: ¡No traigas mucha ropa, hace un calor tremendo aquí abajo!

## EL EMPLEADO EFICIENTE

Los directivos de una empresa de publicidad intentan averiguar por qué nadie se percató de que uno de sus empleados estuvo muerto, sentado en su mesa, durante 5 días sin que nadie se interesara por él ni le preguntara que le ocurría.



George Turklebaum, de 51 años de edad, que trabajaba como revisor en una empresa de Nueva York desde hacía 30 años, sufrió un paro cardíaco en la oficina que compartía con otros 23 trabajadores. El lunes por la mañana llegó a trabajar, discretamente, pero nadie notó que no se marchó nunca hasta que el sábado por la mañana el personal de limpieza preguntó qué hacía trabajando en fin de semana.

Su jefe, Elliot Wachiaski, declaró: "George siempre era el primero en llegar por la mañana y el último en marcharse por la noche, por lo que a nadie le pareció extraño que estuviera continuamente en su sitio sin moverse y sin decir nada. Era bastante reservado y su trabajo le absorbía. "Un examen post mortem reveló que llevaba muerto 5 días tras sufrir un infarto".

Por favor, de vez en cuando dale una palmadita en la espalda a tu compañero y pregúntale aunque sea por su familia. Si no te contesta y ves que se cae, sospecha.

MORALEJA ... No llegues primero, no te vayas último y no trabajes demasiado, porque ..NADIE SE VA A DAR CUENTA

# Índice de anunciantes

<b>ALERGUES-REFUGIOS</b>	<b>PÁG</b>	<b>DEPORTES</b>	<b>PÁG</b>
REFUGI SANT NICOLAU (BOCA SUR TÚNEL)	33	RIMAYA (VIELHA)	65
<b>ALIMENTACION</b>		<b>DIETÉTICA - TIENDAS NATURISTAS</b>	
ESTORDOÑEZ (VIELHA)	47	NATURALMENTE (VIELHA)	38
SUPER CAVE RUBIO (BOSSÓST)	61		
ETH GRAUER (BOSSÓST)	29	<b>ELECTRODOMÉSTICOS</b>	
ASADOR GARONA (VIELHA)	41	ELECTRÓNICA M.PERAILES (VIELHA)	25
SUPERMERCADO UNAI (BOSSÓST)	61		
<b>BALNEARIOS Y TERMAS</b>		<b>ESCUELAS VARIAS</b>	
LAS TERMAS DEL REFUGI (VIELHA)	44	ESCOLA DE MUSICA VAL D'ARAN (VIELHA)	50
TERMAS BARONÍA DE LES (LES)	18	ESCOLA D'OSTALARIA (LES)	51
BANHS DE TREDÒS (VALL. AIGUAMÒG)	59	TALHÈR DE MUSICA (VIELHA)	81
<b>CAPIINTERIAS-MADERAS</b>		<b>FERRETERÍAS</b>	
CAFAU RAMÍREZ (ERA BORDETA)	73	FERRETERÍA AGUILERA (BOSSÓST)	65
CAPIINTERÍA CAMBEIRO (GAUSAC)	11		
<b>CAPIINTERIA ALUMINIO-CRISTALES</b>		<b>FLORISTERÍAS - MAQUINARIA JARDINERÍA</b>	
VIDRES VIOLA (VIELHA)	18	FLORS E FLORETES (VIELHA)	35
COMERCIAL M. Y M. (VIELHA)	2	FLORSTIL (VIELHA)	33
<b>CONSTRUCCIONES-MATERIAL CONSTR.</b>		PRADEL HORTICULTURE (LUCHON)	45
ANPEMA 2001 (BOSSÓST)	11	<b>FONTANERÍA Y ELECTRICIDAD</b>	
CUBIERTAS Y PIZARRAS ARAN (VIELHA)	59	XAVI VICENTE (VIELHA)	25
CONSORCI LL. DE CONTROL (LLEIDA)	19	SERVICIOS DEL HOGAR (VIELHA)	33
CAMFE BARREIRO (VIELHA)	45	MARS ARAN II (VIELHA)	5
CONSTRUCC. JOSÉ RODRÍGUEZ (GAUSAC)	59		
CONSTRUCCIONES PEON CAMINO (VIELHA)	73	<b>FOTOGRAFÍA</b>	
CONSTRUCCIONES F. PERAILES (GESSA)	47	ARAN COLOR (VIELHA)	77
ANPE CONSTRUCCIONES (VIELHA)	65		
HABITATGES ARAN (VIELHA)	63		
MALBERME OBRAS Y SERVICIOS S.L. (VIELHA)	35		
COMFIMA (BETRÈN)	65		
AISL ARAN (LES)	65		
STEC ARAN (VIELHA)	29		
<b>DECORACIÓN-MUEBLES</b>			
CARMEN CAUBET (VIELHA)	35		
MOBLEART ARAN (VIELHA)	63		
FLOC DE NHÈU (VIELHA)	77		
CALIU (VIELHA)	24		
MOBLES CLAVERÍA (VIELHA)	19		

# Índice de anunciantes

<b>GESTORÍAS - ASESORÍAS - ABOGADOS</b>	<b>PÁG</b>	<b>LAVANDERÍAS - TINTORERÍAS</b>	<b>PÁG</b>
CADION (VIELHA)	29	JONERIK (VIELHA - BETRÈN)	1
ETH BURÈU (VIELHA)	63		
GRUP 90 (VIELHA)	86-87	<b>LIMPIEZAS (SERVICIOS)</b>	
TOLÓ & ASSOCIATS (VIELHA)	63-67	ARAN SERVICE (VIELHA)	5
		LUTZ ARAN (LES)	2
<b>HOTELES-PENSIONES</b>		ETH VAILET D'ARAN (VIELHA)	4
PENSIÓN MONTARTO (ARTIES)	23	LIMPIEZA DE CHIMENEAS (SORT)	1
HOTEL CASA ESTAMPA (ESCUNHAU)	47		
HOTEL MAUBERME (SALARDÚ)	52	<b>LOTES DE NAVIDAD-REGALOS</b>	
BANHS DE TREDÒS (VALL AIGUAMÒG)	59	VELVET (VIELHA)	
<b>TIENDAS DE CIBERESPACIO -LOCUTORIOS</b>		<b>MAQUINARIA (ALQUILER)</b>	
CINTELCOM (VIELHA)	81	J.CALVO (VIELHA)	7
<b>INFORMÁTICA - DISEÑOS PÁGINAS WEB</b>		<b>MÁQUINAS RECREATIVAS</b>	
ESIGUAL (VIELHA)	55	BILIARD (BERGA)	9
VIELHA COMPUTER (VIELHA)	5		
CINTELCOM (VIELHA)	81		
		<b>MÁRMOLES</b>	
<b>INGENIERÍAS - ARQUITECTOS</b>		PARDO S.L. (VIELHA)	3
ARANTEC (VIELHA)	35		
FARRÉ COMERCIAL	41	<b>MEDICINA-ESTÉTICA-NATUROPATÍA</b>	
HORACIO CHIESA	24	DRA. Mª JOSÉ CUTANDO (VIELHA)	1
		MONTETESTIC SYLVIA (VIELHA)	9
<b>INMOBILIARIAS-PROMOTORES</b>		NAUA SALUT (VIELHA)	3
INMOBILIARIA GLOBAL (VIELHA)	7-8-9-45	NATURALMENTE (VIELHA)	18
AREA GESTIÓN INMOBILIARIA (VIELHA)	78-79	Mª LUÍSA ÁVALOS (BETRÈN)	11
ARAN SERVICE (VIELHA)	53		
GRUP 90 (VIELHA)	86-87	<b>MODA -LENCERÍA</b>	
ETH PUNTET (VIELHA)	44	EL NIÑO (VIELHA)	35
ESCAMBI INTERNACIONAL (LLEIDA)	4	NOVETATS CODINA (BOSSÒST)	59
PROYECTOS Y URBANIZ. GAUDÍ (FRAGA)	77		
ERA INMOBILIARIA (VIELHA)	12-13	<b>MUEBLES COCINA Y BAÑO-SANITARIOS</b>	
FINQUES SAPLAN (LES)	39	COMERCIAL M & M (VIELHA)	2
ARANCASA (VIELHA)	23		
ALTI IMMO (LUCHON)	31	<b>PINTORES-PINTURAS-PARQUETS</b>	
HABITAT ESPACIS (VIELHA)	37	PINTURAS NASARRE (BOSSÒST)	41
ALPAMER 2002 S.L. (LES)	81	SERVICIOS DEL HOGAR (VIELHA)	33
DON PISO (VIELHA)	42		
NUEVA CONSTRUCCIÓN (LES)	43	<b>PELUQUERÍAS</b>	
KEMEN (BILBAO)	43	ES AUETS (BOSSÒST)	25
		CARMEN SICART (VIELHA)	11
<b>INSTALACIONES ELÉCTRICAS</b>		SANDRA PELUQUERÍA (VIELHA)	77
XAVI VICENTE (VIELHA)	25		
		<b>INSONORIZACIONES - TABIQUERÍA-TECHOS</b>	
DIEGO GARCÍA (BOSSÒST)	35		

# Índice de anunciantes

<b>PLAZERÍAS</b>	<b>PÁG</b>	<b>ROPA HOGAR -TAPICERÍAS</b>	<b>PÁG</b>
DOMINIC GEPPETTO (VIELHA)	11	MAGATZEMS SANT JORDI (LLEIDA)	19
PLAZERÍA LA SUPREMA (VIELHA)	19	CODINA NOVETATS (BOSSÒST)	59
LA BÓVEDA (VIELHA)	11		
		<b>ROPA INFANTIL</b>	
<b>POMPAS FÚNEBRES</b>		DIABLILLOS (VIELHA)	23
ERA FUNERARIA (VIELHA)	25	BOTIGA PEREMARTÍ (BOSSÒST)	33
<b>REGALOS Y COMPLEMENTOS</b>		<b>SALVA-ESCALERAS Y PLATAFORMAS</b>	
CARMEN CAUBET (VIELHA)	35	FARRÉ COMERCIAL	41
MEMBRES DELSENY (BOSSÒST)	63		
MOBLEART ARAN (VIELHA)	63	<b>TALLERES PARA AUTOMÓVILES</b>	
ERA HÒNT (VIELHA)	35	TALLERES GARONA (VIELHA)	41
BOTON D'OR (VIELHA)	29		
FLAC DE NHÈU (VIELHA)	77	<b>TAXIS</b>	
BAZAR D'ARAN (BOSSÒST)	73	JOAN BERDIÉ (CASAU)	33
REGALS ARES (VIELHA)	23		
		<b>TELEFONÍA</b>	
<b>RESTAURANTES - BARES - DEGUSTACIÓN</b>		PHONE LAND (VIELHA)	25
CONSUL (ARTIES)	23	ELECTRÓNICA M.PERAILES (VIELHA)	25
ETIQUETIDON (VIELHA)	81	ORANGE (VIELHA)	88
BANILEA CAFETERÍA (VIELHA)	65	CINTELCOM (VIELHA)	81
RESTAURANTE EL ACEBO (VIELHA)	44		
CASA ESTAMPA (ESCUNHAU)	47	<b>VETERINARIOS</b>	
ERA PUMA (VIELHA)	11	M <sup>o</sup> ARAN VIDAL (VIELHA)	43
LA CREMAILLÈRE- MILL'DELISS (LUCHON)	29		
OLA LAMBIQUE (BOSSÒST)	43	<b>VINOS Y CAVAS</b>	
LA BÓVEDA (VIELHA)	11	J. DELSENY (BOSSÒST)	63
RESTAURANTE ESQUIRÒ (BAQUEIRA)	73	SUPER CAVA RUBIO (BOSSÒST)	61
ERA COVA (BOSSÒST)	73	SUPERMERCADO UNAI (BOSSÒST)	61
SAL I PEBRE (BOSSÒST)	11		
LA ESCALETA (VIELHA)	25	<b>ZAPATOS</b>	
RESTAURANTE SULEY (BOSSÒST)	33	EZEQUIEL BARNILS	45
BANHES DE TREDÒS (VALL AIGUAMÒG)	59		
SPORTS VIELHA - LA FONDA DE'N PEP	43		



## GESTIÓN INMOBILIARIA VENTA - ALQUILER

### ADMINISTRACIÓN DE FINCAS



Buhardilla de 50 m<sup>2</sup> + altillo, 1 hab., salón-comedor, baño completo, parking y trastero. Buenas vistas. Ref. 042



Piso en Vielha de 68 m<sup>2</sup>. Con 2 hab., 1 baño, cocina amer., salón-comedor, 2 plazas parking y trastero. Ref.023



Tríplex en Vielha de 106 m<sup>2</sup>, reformado. Con 4 hab., 2 baños, salón-comedor, cocina independiente, trastero. Bien situado. Buenas vistas y soleado. Ref. 005



Piso de 96 m<sup>2</sup> en Vielha, con 3 hab., 2 baños, salón con chimenea, cocina indep., trastero. Calefacción a gas. Tres balcones. Buena situación. Ref. 041



Casa de 180 m<sup>2</sup> en Arròs, a 4 km. de Vielha. Con 4 hab., 3 baños, cocina amer., salón con chimenea, parking. Muy soleada y con impresionantes vistas. Ref. 026



Piso en Vielha de 68 m<sup>2</sup>, 2 hab., 1 baño, salón-comedor, cocina indep., Muy bien conservado. Sol y buenas vistas. Ref. 038  
278.570 €



Casa de obra nueva en Les. Planta baja: salón-comedor, cocina amer. y aseo. 1ª planta: 2 hab. dobles y baño. 2ª planta: 2 hab. dobles y baño. Ref. 011



Casa obra nueva de 115 m<sup>2</sup>. en Aubert, a 3 km. de Vielha. Muy buenas calidades. Precio: 432.729 €. Ref. 031



2 pisos de 50 m<sup>2</sup> en Baqueira. Con 1 hab., salón-comedor y 1 baño. A 100 m. del telesilla. Ref.039



Piso en Gausac de 80 m<sup>2</sup>, con 3 hab., 2 baños, cocina americana, salón, parking y trastero. Sol y buenas vistas. Ref.034



Dúplex en Vielha de 95 m<sup>2</sup>. Con 4 hab., 2 baños, salón-comedor, cocina independiente, parking y trastero. Bien situado. Buenas vistas. Ref. 021



Casa de 150 m<sup>2</sup>, 5 hab., 3 baños, salón-comedor con chimenea, buhardilla, parking, sótano y jardín con barbaeo. Bien situada, vistas soleada. Ref.036



Casa unifamiliar de 160 m<sup>2</sup>, en Bossòst. Con 4 hab., 3 baños, aseo, patio trasero, parking y trastero. Excelentes acabados y vistas sobre Bossòst. Ref. 027



Casa en Gessa. Obra nueva., con salón-comedor, cocina americana, aseo, 3 hab. dobles, 2 baños., parqueo, chimenea, bañera hidromasaje, parking y trastero 12 m<sup>2</sup>. Ref. 010



Casas de obra nueva en Les. Casa A: 132 m<sup>2</sup> útiles. Precio: 315.526 €. Casa B: 95 m<sup>2</sup> útiles. Precio: 294.495 €. Ref. 030



Estudio en Vielha. Con una habitación, cocina americana, sala de estar, chimenea, altillo y trastero. Reformado. Sol y vistas. Ref. 033

Av. Pas d'Arrò, 52 (Edificio Sapporo)  
25530 - VIELHA

Tel. 973 64 03 29 - 629 10 66 78  
Fax. 973 64 06 42  
arturonart@grup90.com

Consulte nuestra web - [www.arangrup90.com](http://www.arangrup90.com)


# PRÓXIMA CONSTRUCCIÓN DE 6 VIVIENDAS EN LES




**Información y venta**  
**973 640 329**




**Promueve  
y  
construye**




Planta baja de 80 m2. en Vielha, con 3 hab., dos baños, salón-comedor, cocina independiente, jardín 80 m2., parking y trastero. Muy soleado y muy bien situado.




Piso en Vielha de 80 m2, con 3 hab., 2 baños, salón-comedor, cocina independiente. Bien situado




Piso en Vielha de 45 m2, 2 hab., 1 baño, salón-comedor, cocina american. Sol y buenas vistas. Ref. 044




Casa de 228 m2. en Francia, a 20 mín. del Valle. Cocina. salón-comedor con chimenea, 3 hab., 2 baños, 2 aseos. Casa auxiliar de 144 m2, con garaje y terreno. Ref. 037. 221.450 €.




Casa adosada en Les de 160 m2. con 5 habit., 1 baño, 2 aseos, salón-comedor, salita de estar y terraza. Ref. 043



Casas a reformar en Les, con posibilidad de hacer dos apartamentos y un local comercial. Precio: 270.455 €. Ref. 020



Piso de 90 m2. en Gessa. 3 hab., 2 baños, salón-comedor, cocina americana. Ref. 024



Piso de 56 m2. en Vielha. 2 hab., baño, cocina americana, salón-comedor, calef. a gas y terraza. Buenas vistas. Ref. 022

**SI QUIERE COMPRAR, VENDER O ALQUILAR SU CASA,  
APARTAMENTO, LOCAL O TERRENO.... VENGA A NUESTRAS  
OFICINAS Y LE ASESORAREMOS SIN COMPROMISO**

# benvengut entà Orange

Amena e Wanadoo se convertissen en quauquarren més gran, en quauquarren diferent, en quauquarren nau. Se convertíssen en Orange, un des principaus grups de telecomunicacions deth mon, damb eth que gaudiràs de tot i es servicis der operador globau telefonia fixa, mobila, internet e tv.

Benvengut entà Orange.

## estel.com

■ Vielha

Av. Pas d'Arro, 25  
Tel. 973 64 32 10  
vielha@estelcom.net

orange