



CIBERTEC

Empieza por ti

ANATOMÍA de la LETRA





C I B E R T E C

Empieza por ti

Las letras están constituidas por trazos generales que definen en su conjunto y que, una vez coordinados, determinan las características principales de cada letra en particular.



C I B E R T E C

Empieza por ti

Los trazos se encargan además de diferenciarnos una letra de distintas familias en función de cómo los ejecutemos.

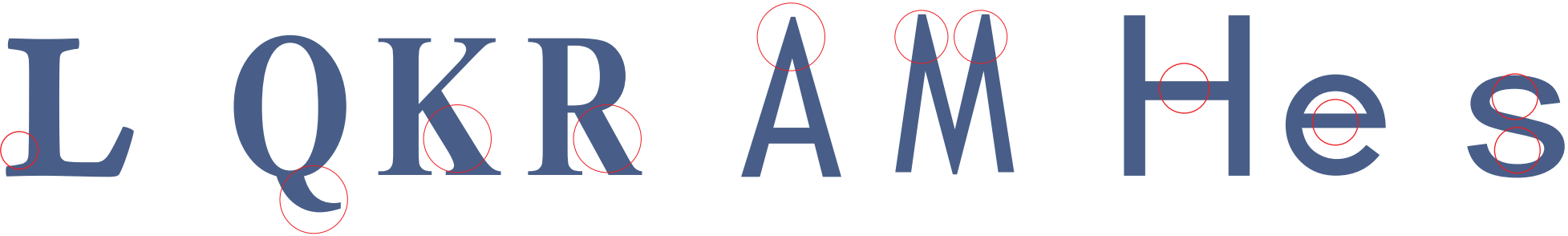
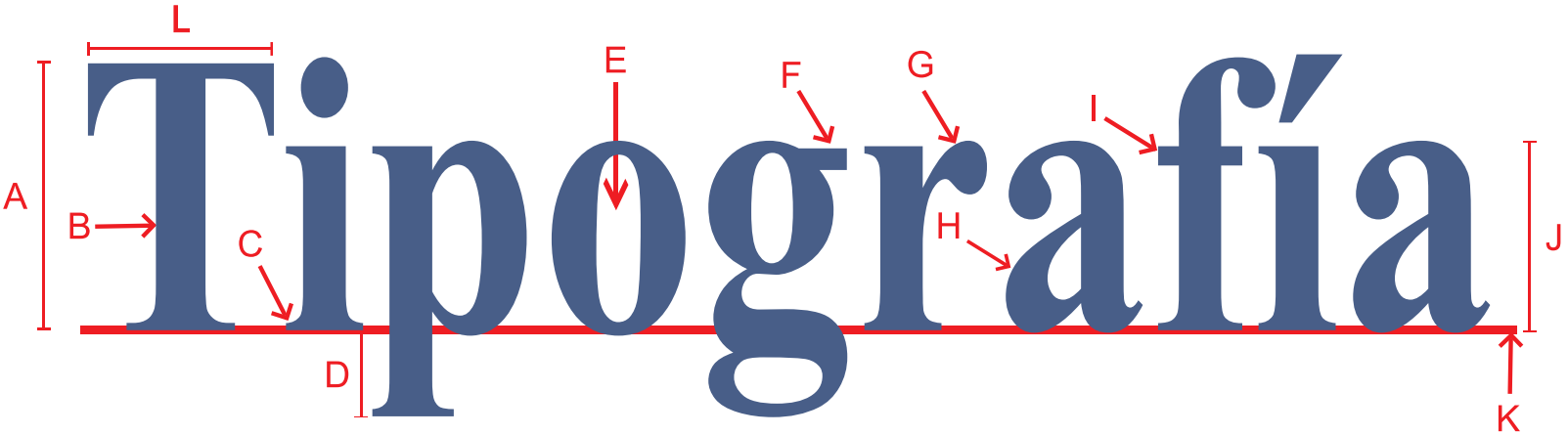


C I B E R T E C

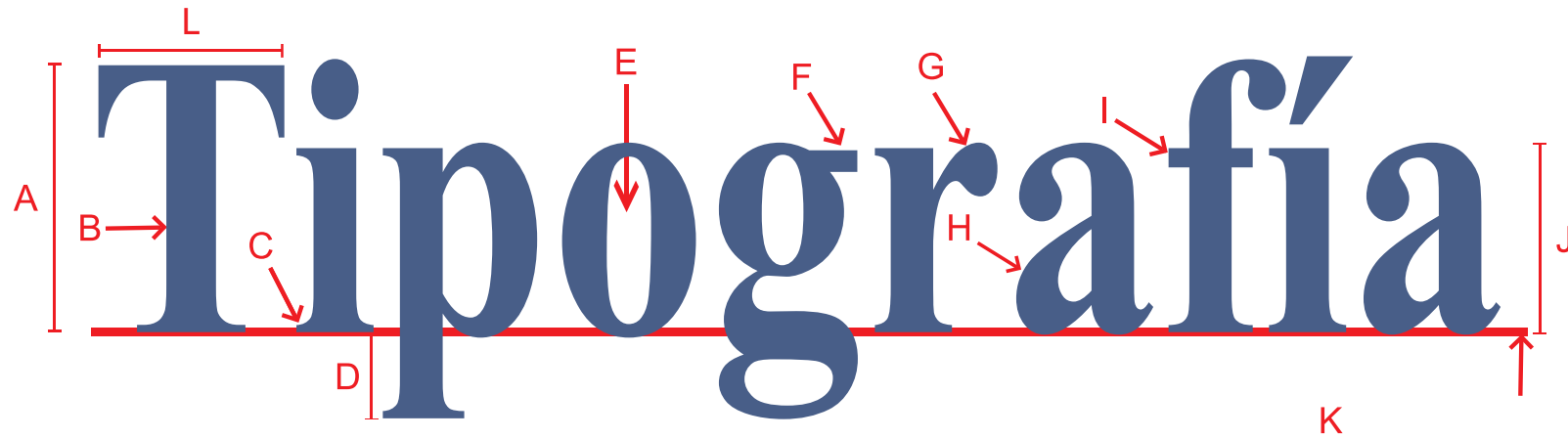
Empieza por ti

Cada uno de ellos debe definirse específicamente en su grosor, inclinación y modulación para poder distinguir claramente letras de diferentes familias.

Anatomía de la Letra



Anatomía de la Letra



L

Ligadura, cartela

Q

Cola

K R

Vértice

A M

H e

Filete, barra

s

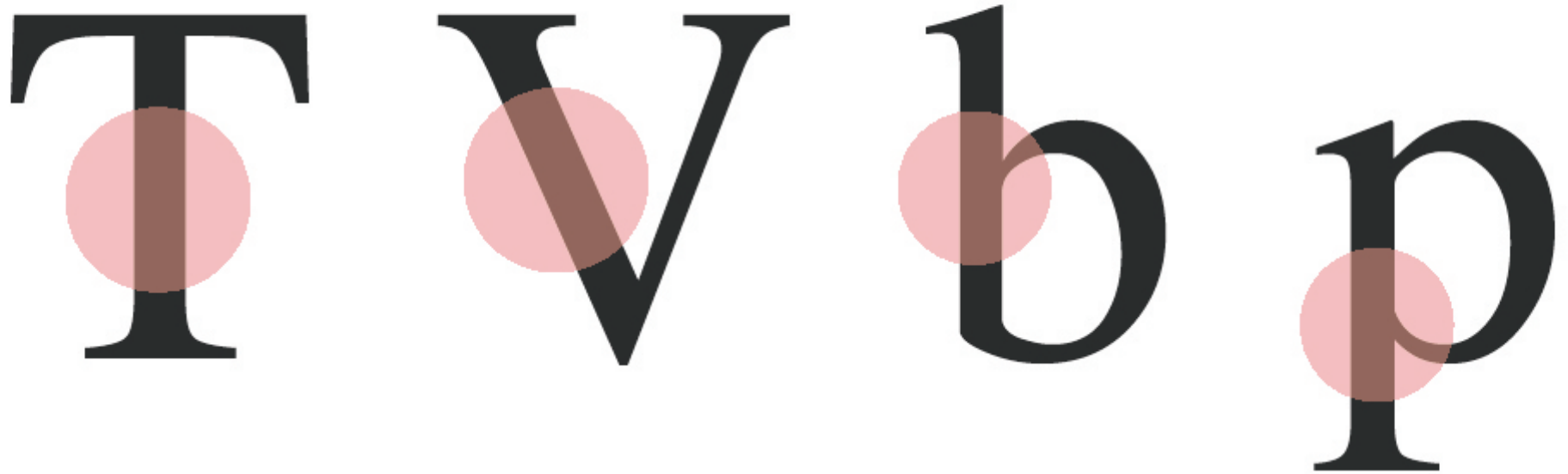
Contraforma

- A.- Caja Alta (Altura de las Altas o mayúsculas).
- B. Bastón o asta ascendente
- C.- Serifa o rasgo
- D.- Bastón descendente
- E.- Ojo u ojal
- F.- Oreja

- G.- Lágrima, gota
- H.- Panza
- I.- Cruz, travesaño.
- J.- Altura de la letra.
- K.- Línea base, línea guía
- L.- Brazo

Asta (bastón)

Trazo vertical . Rasgo principal que define la forma de la letra.



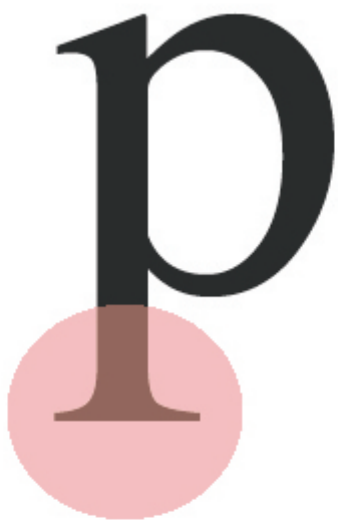
Asta ascendente

Asta de la letra que sobresale por encima de la altura de la X (ojo medio).



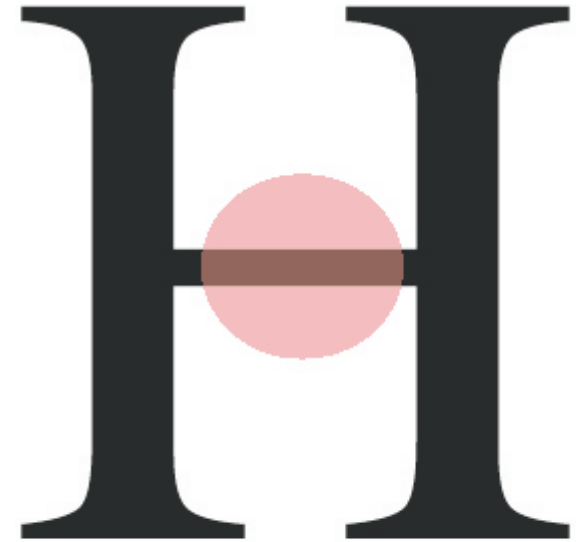
Asta descendente

Asta de la letra que queda por debajo de la línea de base.



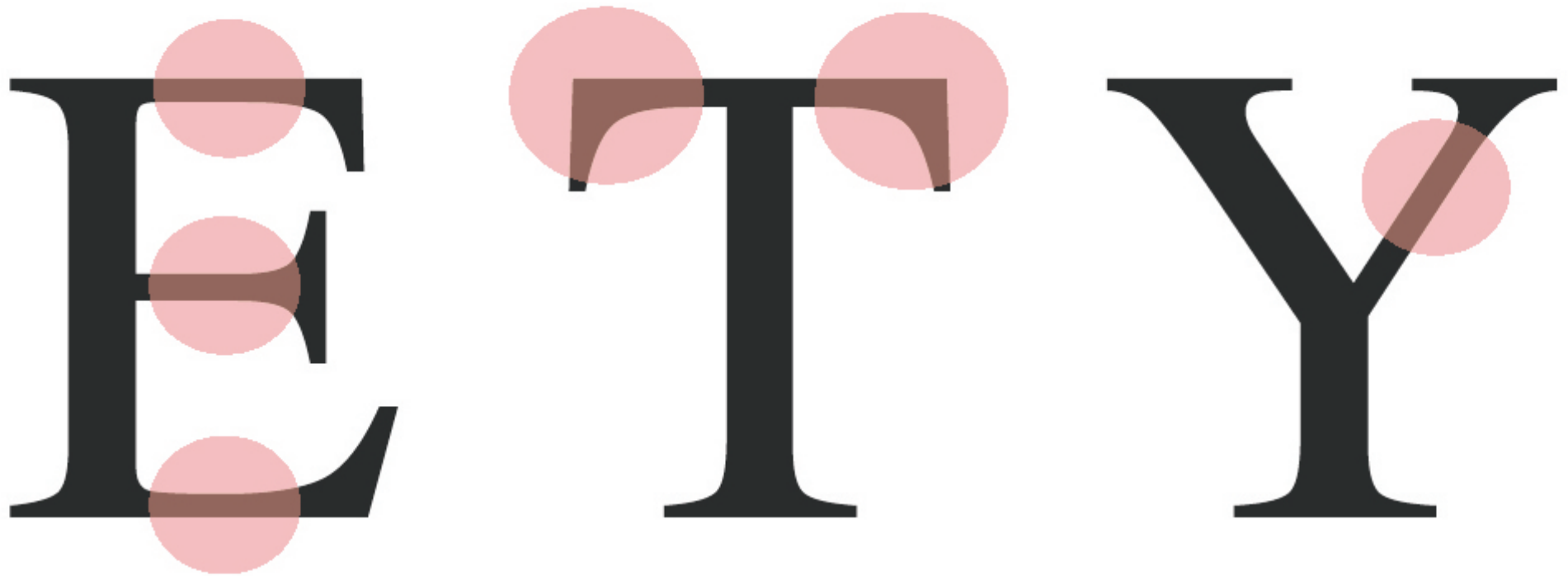
Perfil, Filete, Barra

Línea horizontal entre verticales, diagonales o curvas.



Brazo

Traza horizontal o diagonal que surge de un asta vertical



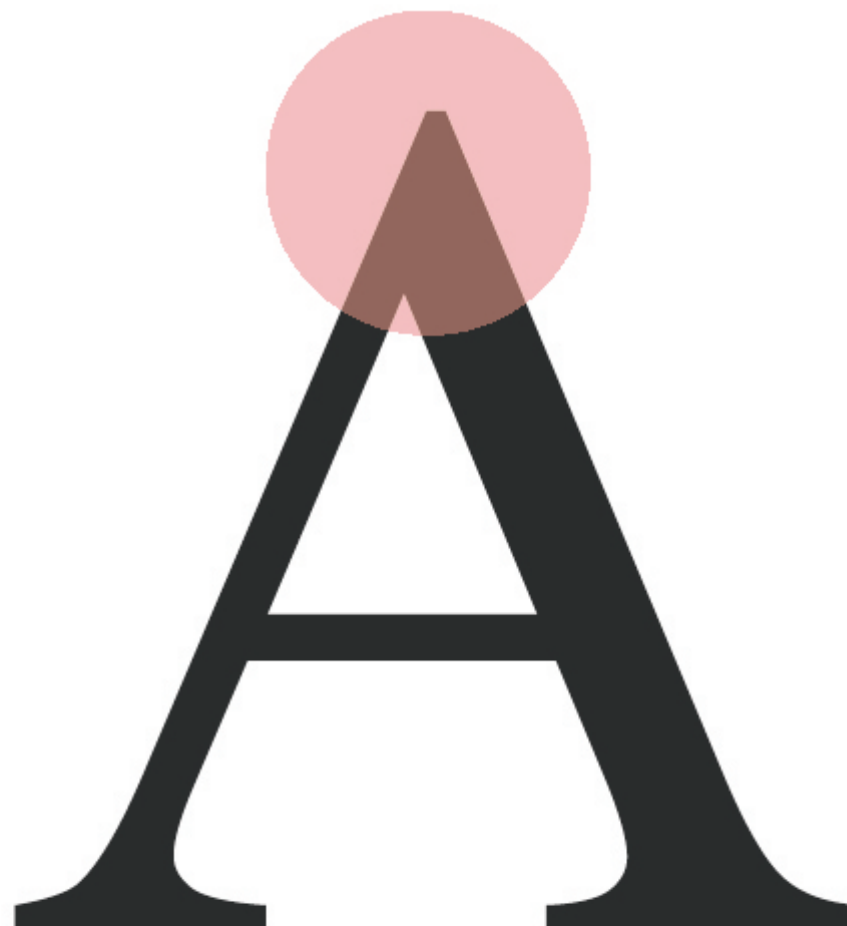
Bucle o Panza

Trazo curvo que encierra una contraforma.



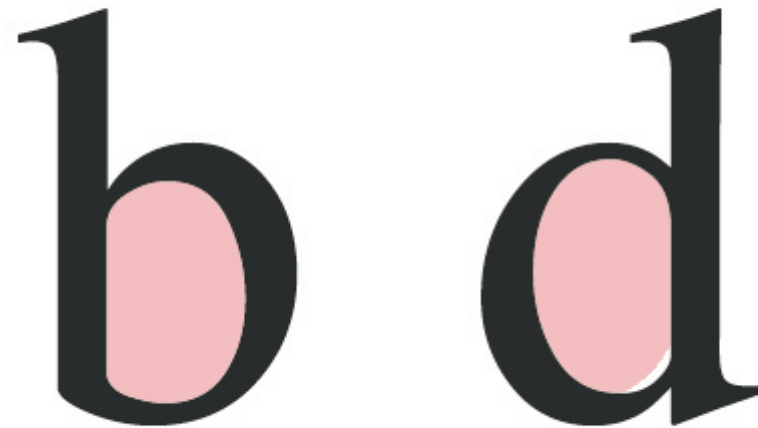
Vértice (Apice)

Unión de dos astas en la parte superior de una letra
(bastones)



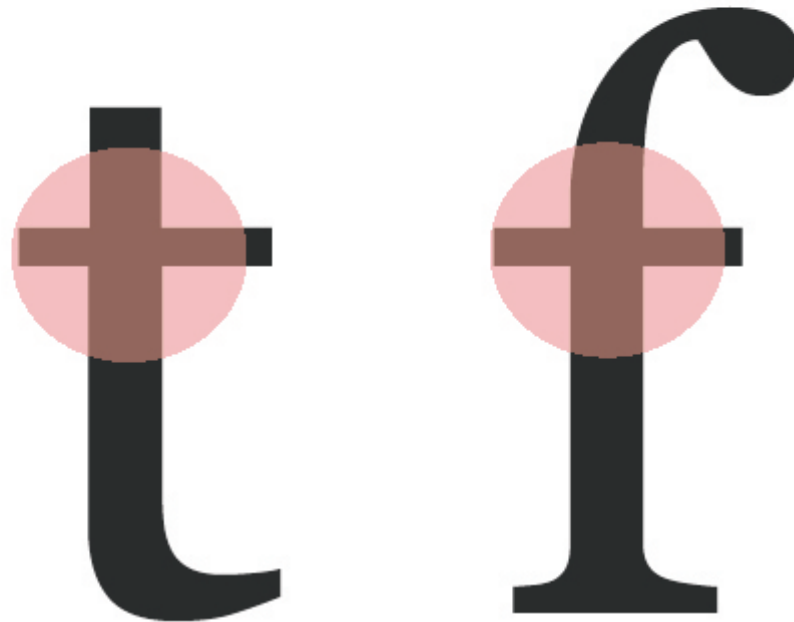
Ojo (Ojal)

Espacio interno de una letra



Cruz o travesaño

Trazo horizontal que cruza por algún punto del asta principal.



Cuello

Trazo que une la cabeza con la cola de la g.



Gota, ó Lágrima

Final de un trazo que no termina en una gracia o remate, sino con una forma redondeada.



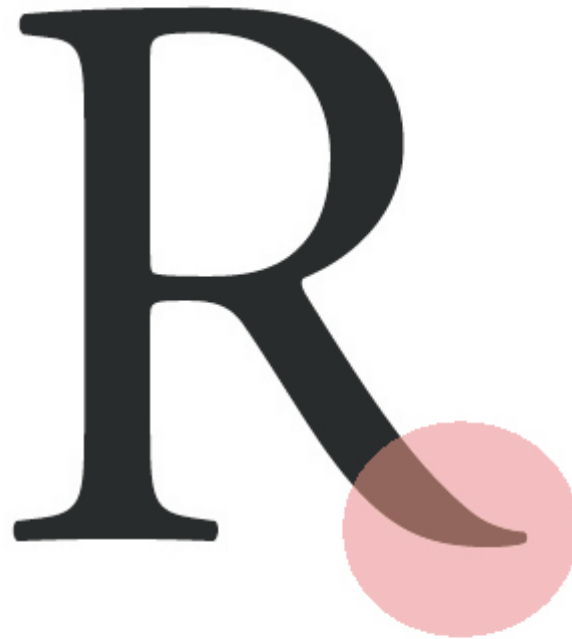
Oreja

Pequeño trazo situado en la cabeza de la g de caja baja.



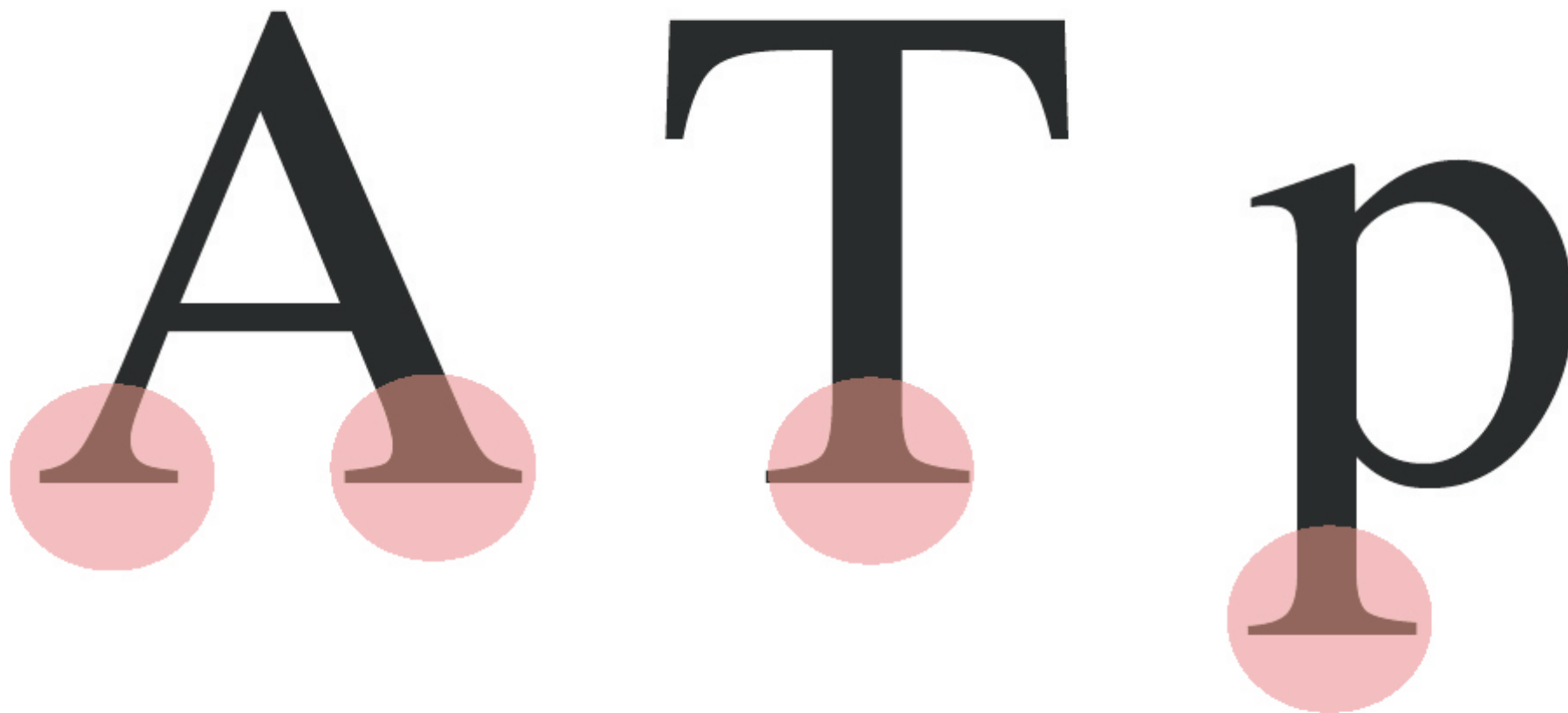
Cola (Pata)

Trazo diagonal que sirve de apoyo a algunas letras.
También se puede llamar cola.



Remate

El pie en ángulo recto u oblicuo que se halla al final del trazo



Uña ó gancho

Final de un trazo que no termina en remate, sino con una pequeña proyección de un trazo

