

# W2 Empaquetadora automática



La empaquetadora W2 es una máquina automática continua del tipo de carga horizontal

Este sistema de envasamiento es llamado Flow Pack y utiliza un film continuo en bobina para formar una envoltura tubular con una costura longitudinal, que se complementa con dos costuras transversales.

Para envasar pueden utilizarse todos los materiales que habitualmente se emplean de sellado en frío o Caliente.

La Alipack W2 esta comandada por 9 servomotores, logrando ser una máquina muy flexible y de rápido cambio de formato, otra ventaja es el ínfimo mantenimiento que necesita.



Esta máquina es ideal para envasar productos de la industria Alimenticia, en estado sólido por ejemplo cracker, galletas rellenas, tostadas, galletas de arroz.

La característica principal de esta máquina es que puede realizar el envasado de galletas de canto, no importando si estas son redondas, cuadradas, rectangulares u ovaladas .



La envasadora Flow Pack W2 contiene un acompañador lateral para contener las galletas desde que las deja en índice hasta que las toma las mordasazas transversales.

El mismo es regulable en el ancho para poder ofrecer una buena contención al producto.

Cada acompañador lateral esta comandado por un servomotor independiente, logrando así el máximo ajuste sobre el paquete.



Otro de los dispositivos de esta enpaquetadora es el sistema de traspaso. Este esta comandado por dos servomotores que interpolan la curva de entrada de producto, garantizando así un excelente resultado en el cuidado del producto.

La cadena de carga de producto es a varillas, la misma es regulable en el ancho para adaptarse a los diferentes largos de producto.

En el sector del traspaso la maquina trae un sistema de evacuación de migas



Exclusivo sistema MTF (Mordasas Transversales Flotantes).

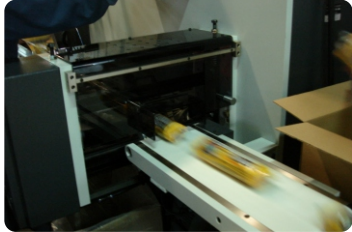
Este sistema garantiza que la máquina nunca se saldrá de paso al pisar un producto mal acomodado.



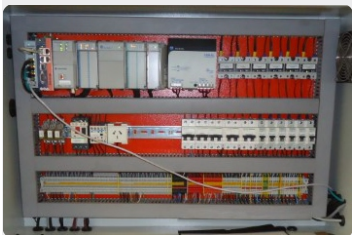
La máquina trae un sistema de aspiración de aire, dicho sistema asegura la estabilidad del paquete durante el paso por el acompañador lateral y ciñe el producto al envoltorio logrando así una mejor terminación del mismo



Los movimientos de la W2 están comandados exclusivamente por servomotores reduciendo así la cantidad de piezas mecánicas en el sistema.  
Al tener los movimientos comandados por servos la empacadora ofrece una gran versatilidad en sus movimientos logrando así un paquete mas ajustado y prolijo



**NO PAQUETE NO PRODUCTO:** La máquina contiene un sistema que no realiza el paquete si no viene producto por la cadena de alimentación reduciendo notablemente el scrap por paquete vacío.



El tablero eléctrico de la máquina es de última generación y posee un sistema de control multieje para comandar los 7 servomotores que tiene la máquina.  
Por otro lado tiene un PLC para comandar temperaturas, alarmas y comandos básicos del sistema.  
De esta forma se logra dar al sistema una gran confiabilidad y precisión



Panel touch. A través de él se accede a las regulaciones de la máquina:

- Largo del producto
- Velocidad del sistema
- Temperaturas
- Sistema de alarmas
- Centrado fotoeléctrico
- Ajustes de los parámetros de los servomotores
- Ajuste de la pausa dinámica
- sincronización de los ejes

## Características de la máquina

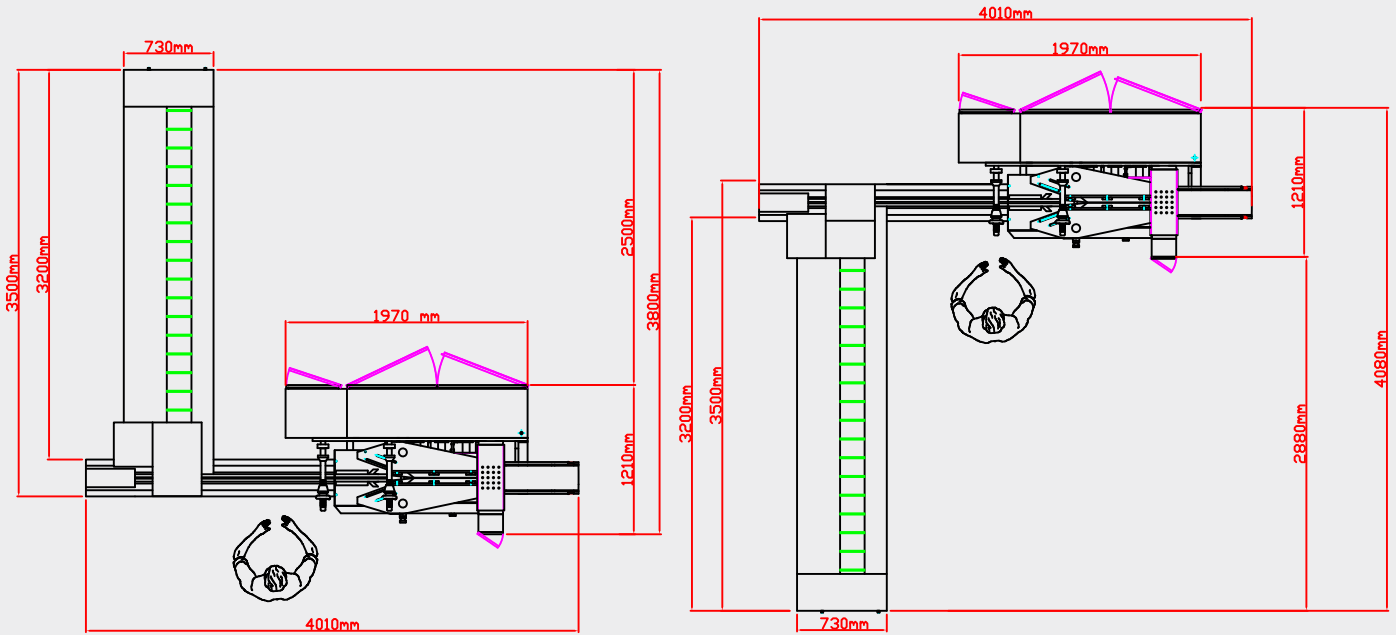
- Equipo con PLC, sistema de control multieje y Panel Touch.
- Centrado fotoeléctrico inteligente.
- Cambio de longitud de confección automática.
- Apertura y cierre neumático de las mordazas longitudinales.
- Dos pares de calefactores con temperatura y el tercero de arrastre
- Fácil y rápida adaptación para los sistemas de carga automáticos.
- Sistema de parada en fase (mordazas transversales abiertas)
- Contactos rotativos (Mercotac) en las mordazas transversales
- Doble portabobina.
- Sistema NO PAQUETE NO PRODUCTO
- Contiene 9 servomotores
- Responde a normas de higiene y seguridad.
- Construcción robusta
- Alto rendimiento.
- Mínimo mantenimiento.



**Envasadoras Flow Pack Cargadores automáticos Automatizaciones especiales**

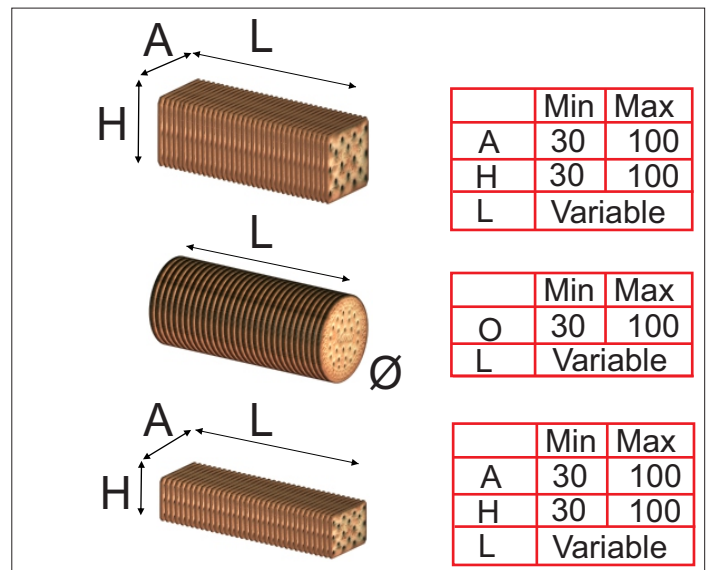
Delcasse 2476 (B1610CWD) Ricardo Rojas Bs. As. Argentina. Tel (5411) 4740-7618  
Tel (5411) 2071-1138 Email [ventas@alipack.com.ar](mailto:ventas@alipack.com.ar) Web <http://www.alipack.com.ar>

## Lay out



## Especificaciones técnicas

Máxima capacidad de producción	100 paq/min
Peso neto	1200 kg
Tensión de alimentación	380 AC
Máximo ancho de producto	100 mm
Largo de producto	variable
Máximo ancho de bobina	400 mm
Máxima altura de producto	100 mm



## Opcionales

- Alimentadores automáticos (Ver CG 5-10)
- Empalme automático de bobinas
- Plegador de aletas laterales
- Sistema de identificación y descarte de paquetes mal conformados
- Sistema de fechador o codificador
- Agregado de conservante de producto en la mesa de alimentación

Las especificaciones ilustradas o descriptas pueden ser modificadas sin previo aviso



**Envasadoras Flow Pack Cargadores automáticos Automatizaciones especiales**

Delcase 2476 (B1610CWD) Ricardo Rojas Bs. As. Argentina. Tel (5411) 4740-7618  
Tel (5411) 2071-1138 Email [ventas@alipack.com.ar](mailto:ventas@alipack.com.ar) Web <http://www.alipack.com.ar>