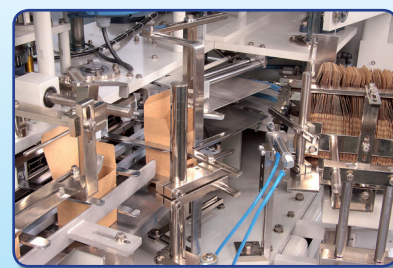
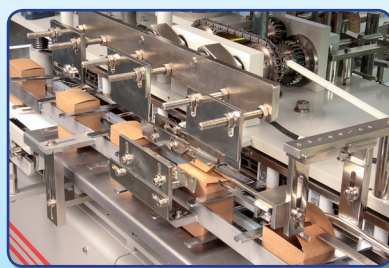
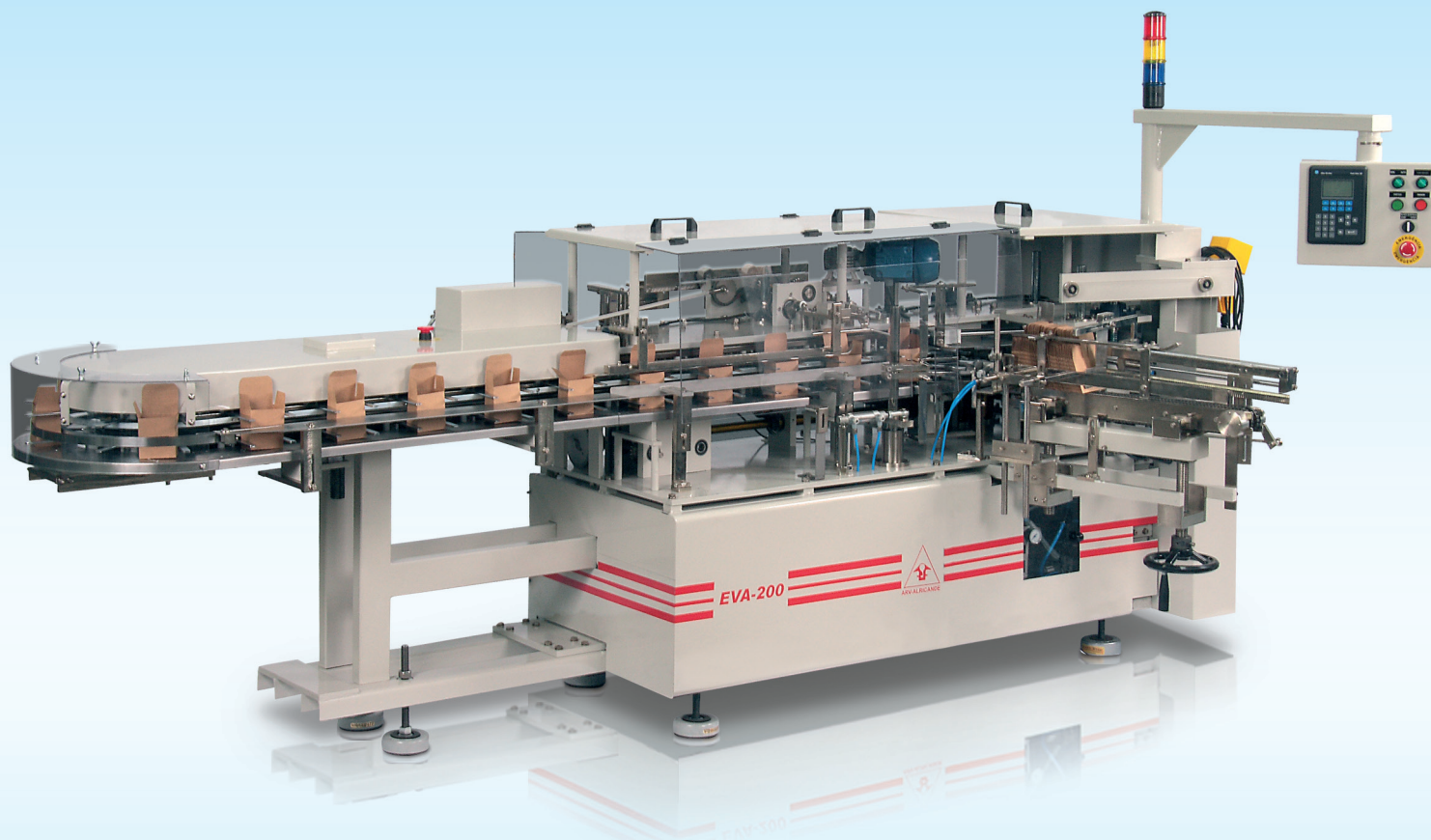


ENCARTUCHADEIRA VERTICAL EVA-200

VERTICAL CARTONING EVA-200 - ENCARTONADORA VERTICAL EVA-200



Para armar, encher e fechar cartuchos

- Movimento contínuo
- Encartuchamento vertical
- Ampla flexibilidade de formatos
- Processo automático ou semi-automático
- Controlada por CLP
- Sentido de funcionamento da direita para a esquerda
- Equipamento versátil para as áreas farmacêutica, alimentícia, química e cosmética
- Ideal para encartuchar frascos, ampolas, tubos, sachês, blisters, rolos de fita, peças automotivas e saquinhos
- Possibilidade de trabalho com dobrador de bulas
- Fechamento das abas em três abas (encaixe) ou 4 abas (Hot melt)

To mount, fill and close cartons

- Continuous motion
- Vertical cartoning
- High flexibility of carton formats
- Automatic or semi-automatic process
- PLC controlled machine
- Working direction: from right to left
- Typically used in the pharmaceutical, food, chemistry and cosmetic industries.
- Ideal for handling small bottles, vials, tubes, sachets, blisters, tape rolls, automotive parts and bags
- Ability to work with folder of leaflets
- Positive flap closure for 3 flaps or Hot melt glue closure for 4 flaps

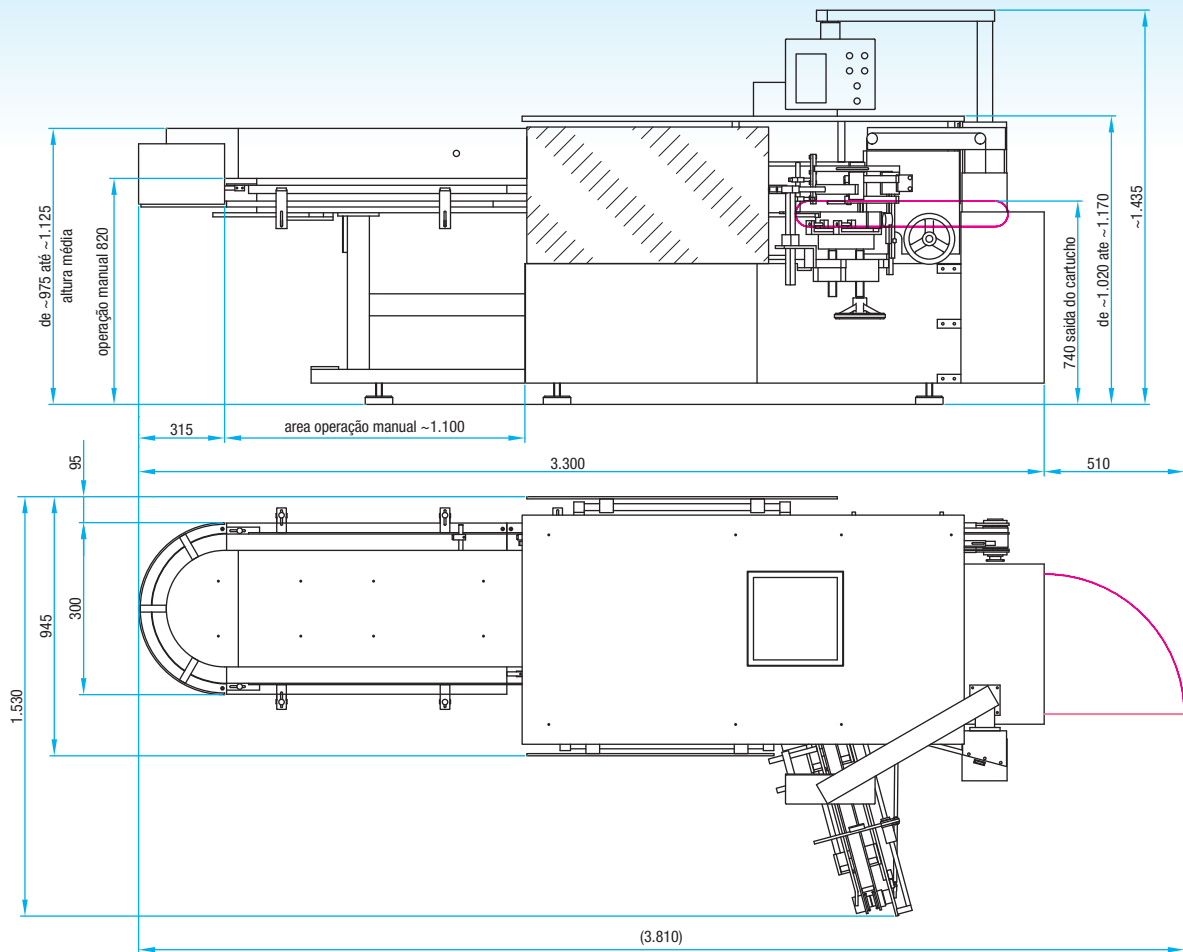
Para montar, llenar y cerrar cartuchos

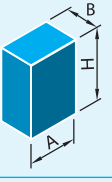
- Movimiento continuo
- Encartuchamiento vertical
- Ampla flexibilidad de formatos
- Proceso automático o semi-automático
- Controlada por PLC
- Dirección de funcionamiento de derecha a izquierda
- Equipo versátil para las industrias: farmacéutica, alimenticia, química y cosmética
- Ideal para encartuchar frascos, ampollas, tubos, sachês, blisters, carretes de cinta, piezas de automóviles y bolsas
- Capacidad para trabajar con dobrador de prospectos
- Cierre de las alas en tres alas (encaje) o cuatro alas (Hot melt)

ESPECIFICAÇÕES TÉCNICAS - TECHNICAL SPECIFICATIONS - ESPECIFICACIONES TÉCNICAS

ENCARTUCHADEIRA VERTICAL EVA-200 - VERTICAL CARTONING EVA-200 - ENCARTONADORA VERTICAL EVA-200

kaoru



Gama de Formatos - Flexibility of Carton Formats - Flexibilidad de Formatos		A x B x H (mm)	Mínimo - Minimum - Mínimo	20 x 20 x 60 (sob consulta - upon request - a petición)
			Máximo - Maximum - Máximo	135 x 90 x 320 (sob consulta - upon request - a petición)
Rendimento Máximo - Maximum Efficiency - Rendimiento Máximo			120 cartuchos / minuto	
Tempo de Troca de Formato Completo - Complete Time Spent for Format Change- Tiempo de Cambio Completo de Formato			de 20 a 40 minutos	
Consumo Eléctrico - Electric Consumption - Consumo Eléctrico			4 kW	
Tensões Elétricas - Voltage - Tensiones Eléctricas			220 V - 380 V - 440 V (sob consulta - upon request - a petición)	
Frequência Elétrica - Electric Frequency - Frecuencia Eléctrica			60 Hz	
Pressão do Ar Comprimido - Pressure of Compressed Air - Presión del Aire Comprimido			6 Bar	
Consumo de Ar Comprimido - Consumption of Compressed Air - Consumo del Aire Comprimido			240 L/min	
Peso Líquido - Net Weight - Peso Neto			1500 kg	
Itens Opcionais			<ul style="list-style-type: none"> • Opcional também como máquina intermitente de até 70 cartuchos/minuto. • Prolongamento da área de alimentação da máquina, em até 2000 mm. • Dobrador de bulas GUK com transferência automática. • Balança de controle - Checkweigher. 	
Optional Items			<ul style="list-style-type: none"> • Optional intermittent mode operation up to 70 / minute. • Optional extension of the product loading area up to 2 meters. • GUK Leaflet fold device with automatic feed. • Optional downstream Checkweigher. 	
Items Opcionales			<ul style="list-style-type: none"> • Opcional también como máquina intermitente de hasta 70 cajas/minuto. • Prolongación del área de alimentación de la máquina en hasta 2000 mm. • Doblador de prospectos GUK con transferencia automática. • Balanza de control - Checkweigher. 	