

## ACANTOCÉFALOS

Son unas 1200 especies dioicas de endoparásitos; los adultos viven en el intestino de vertebrados y las larvas en artrópodos. Miden entre 2 mm y 1 m de longitud; su coloración varía entre crema, amarillo y pardo. Presentan eutelia y organización sincitial. Carecen de tubo digestivo; se alimentan a través de la pared del cuerpo.

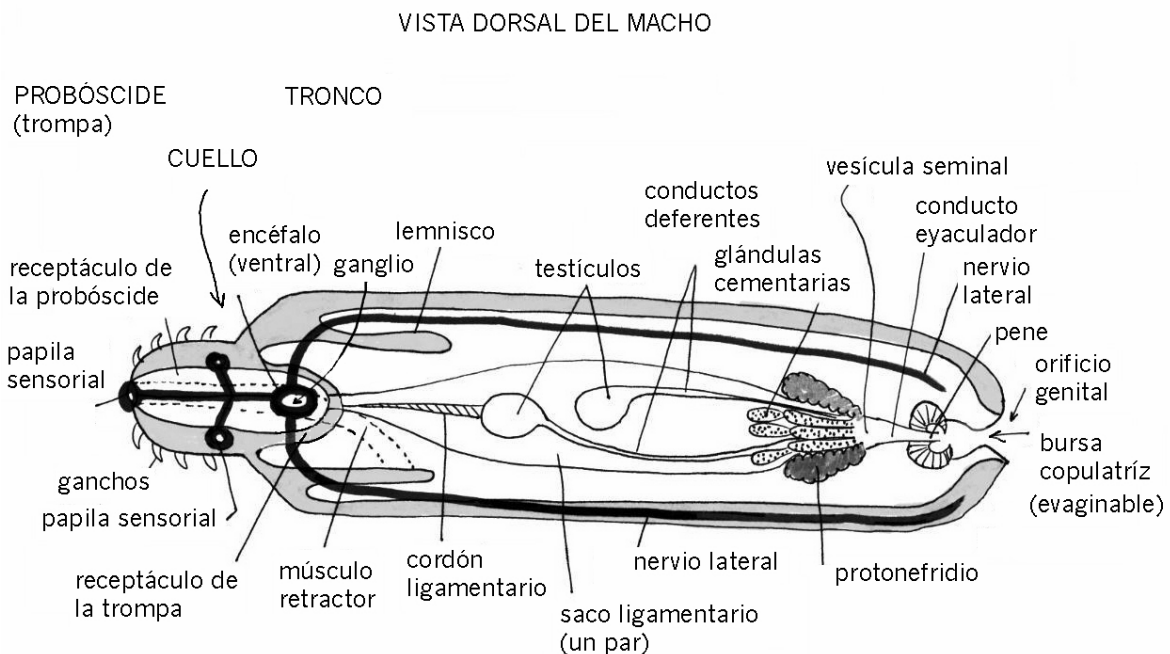
### PARED DEL CUERPO:

**Cutícula:** Formada por varias capas; es una defensa contra las enzimas del hospedador y se alimentan a través de ella ya que carecen de tubo digestivo.

**Epidermis:** Sincitial, con canales (**lagunas**) llenos de fluido. Existen unas prolongaciones de la epidermis y del sistema lagunar (**lemniscos**) que podrían funcionar como reservorio de líquido lagunar.

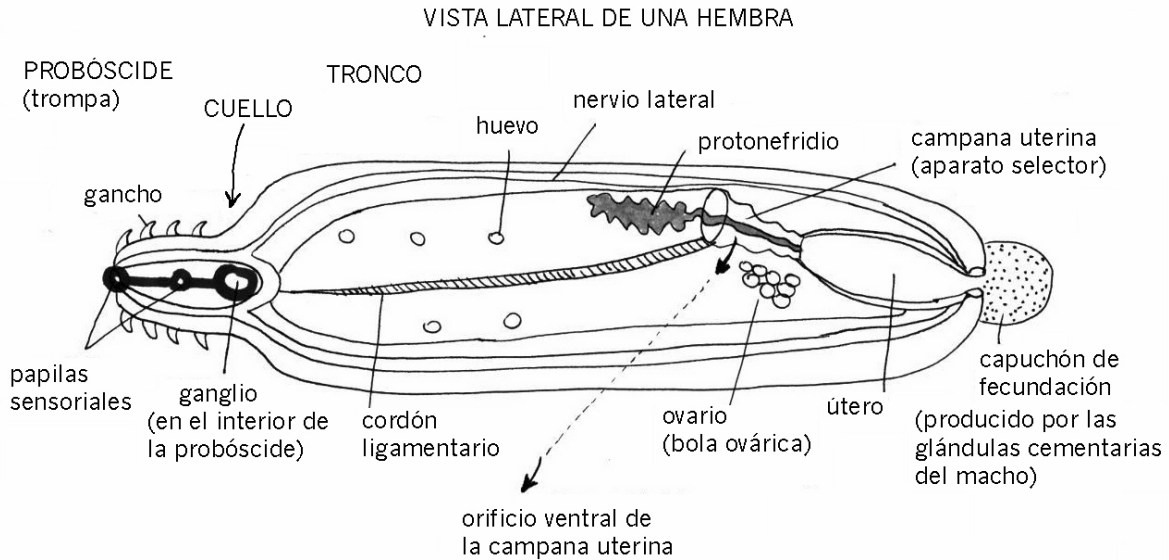
**Musculatura:** Circular y longitudinal.

**Pseudocele:** Lleno de líquido; puede estar compartimentado por los **sacos ligamentarios**.



### APARATO EXCRETOR:

Sólo aparece en una familia; se presenta como dos **protonefridios** que desembocan, en el aparato reproductor, a través de un conducto excretor común; parece que representan órganos residuales.



### SISTEMA NERVIOSO:

Tienen un ganglio cerebroideo ventral en el receptáculo de la proboscide y un par de nervios longitudinales laterales.

Sólo presentan como órganos sensoriales **papilas** cefálicas y copuladoras.

### REPRODUCCIÓN:

Los machos tienen dos testículos que se continúan a través de los conductos deferentes y se reúnen en un conducto eyaculador que termina en el pene; presentan una dilatación del conducto eyaculador (vesícula seminal) y glándulas accesorias (cementarias).

En las hembras los ovarios se disgregan para formar numerosas masas ováricas que sitúan en los sacos ligamentarios y en el pseudocele. Presentan una campana uterina que comunica con el útero y la vagina. La campana uterina funciona como un órgano selector que sólo permite el paso a los huevos maduros.

Fecundación interna; las glándulas cementarias del macho producen el capuchón de fecundación de las hembras que cierra el orificio femenino; la larva se desarrolla en el pseudocele de la hembra (larva **acantor**, con ganchos anteriores). Los huevos salen del hospedador con sus heces y deben ser ingeridos por el hospedador intermediario; en su interior eclosionan, sale la larva acantor y se transforma en la **acantela**; ésta se enquistada (**cistacanto**). Cuando el hospedador definitivo ingiere al intermediario el cistacanto se desenquista y se desarrolla el adulto.