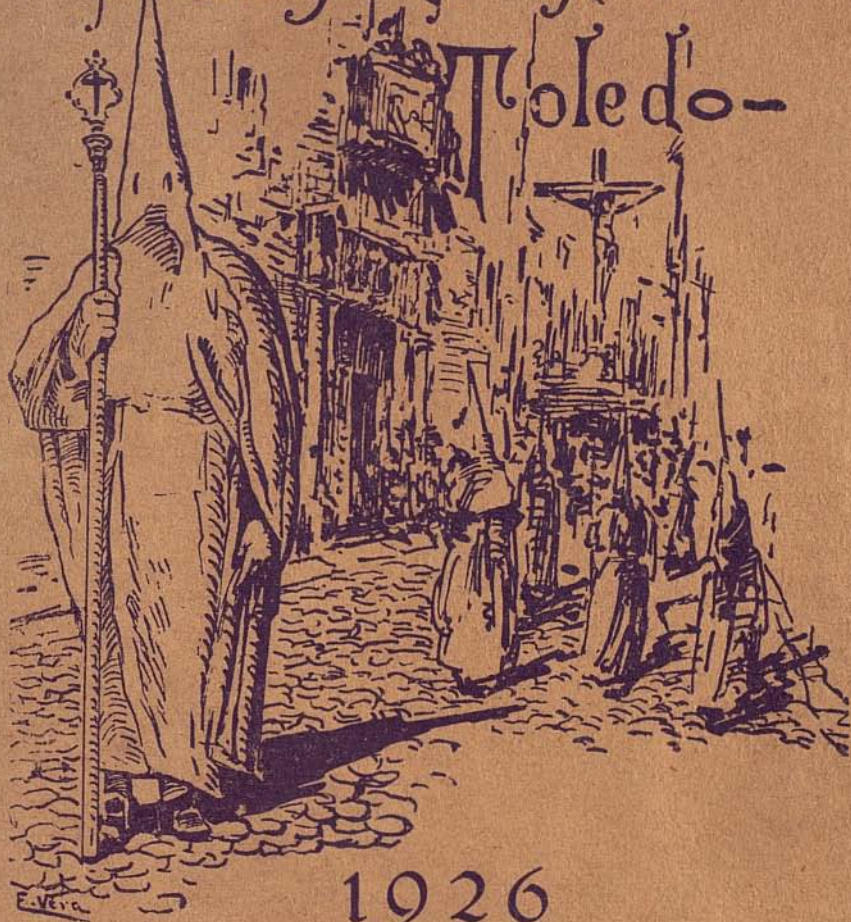


- Semana Santa Toledo -



1926

Programa general

ITINERARIO DE FERROCARRILES

SALIDA DE TOLEDO

- Tren 613.—A las 7,50: DIRECTO A MADRID POR VIA DIRECTA. Enlaza en Algodor con el tren que se forma hasta Aranjuez para llevar los viajeros para la línea de Cuenca, y a Castillejos los de la línea de Alicante y Andalucía para los rápidos. En Algodor también enlaza con el rápido para Badajoz los lunes, miércoles y viernes.
- Tren 623.—A las 12,10: DIRECTO A MADRID POR VIA DIRECTA
- Tren 1.643.—A las 14: A ALGODOR. Enlaza con el mixto de Badajoz a Madrid y el de Madrid a Badajoz.
- Tren 603.—A las 18,15: DIRECTO A MADRID POR VIA ARANJUEZ. En Aranjuez enlaza para Cuenca.
- Tren 625.—A las 19,45: DIRECTO A MADRID POR VIA DIRECTA. Enlaza en Algodor con el correo de Badajoz.
- Tren 651.—A las 20,25: DIRECTO A CASTILLEJOS. Donde enlaza con el expreso para Sevilla y correos Valencia, Alicante, Cartagena y Sevilla.

El Santísimo Cristo de las Aguas

Escultura de color cobrizo y suma expresión de dolor, que apareció en el río Tajo, en Toledo, en el siglo XVI.

(Véase la traducción, que puede adquirirse al precio de veinte céntimos, en la Iglesia parroquial de Santa María Magdalena.)



Banco Español de Crédito

Domicilio social: MADRID.-Alcalá, 14 y Sevilla, 3

CAPITAL: 50.000.000 de pesetas

Fondo reserva: 21.000.000 de pesetas

SUCURSAL en TOLEDO, Zocodover, 9
Agencias en Consuegra y Torrijos

CUENTAS CORRIENTES A LA VISTA

2 1/2 POR 100 ANUAL

Consignaciones a vencimiento fijo:

Un mes.....	3 por 100
Tres meses.....	3 1/2 » »
Seis meses.....	4 » »
Un año.....	4 1/2 » »

CAJAS DE AHORROS - Intereses: 4 por 100 anual



Academia Castro Serrano

Carreras militares

Bachillerato

Primeras enseñanzas

Alumnos internos y externos

Calle de Sixto Ramón Parro, 27

TOLEDO

Grandes almacenes de


Francisco Talavera

ZOCODOVER, 1, 2 y 3

TEJIDOS, CONFECCIONES Y CALZADO

Ventas al por mayor y menor

No dejar de visitar esta casa



LECTOR AMADO:

Observa el anhelo que voluntades firmes y decididas tienen por el resurgimiento de la Semana Santa toledana.

Quizás veas alguna deficiencia; súplela con buena voluntad, y ayuda, en la medida de tus fuerzas, para que tan loable propósito sea en plazo no lejano, cual corresponde a la ciudad, cuna de la Religión y del Arte.



PALOMINO | GRAN HOTEL

EBANISTA

Garantiza sus trabajos

Trinidad, núm. 5-Teléfono 767

TOLEDO

DEL LINO

SANTA JUSTA, NÚMERO, 15

(esquina a la de la Plata)

TOLEDO

Confitería, Pastelería y Fábrica de Mazapán

SOBRINOS DE TELESFORO

ZOCODOVER, DEL 47 AL 50 :-: TELÉFONO 234

Especialidad en Rollitos de delicia, Maza-
pán en barra y Pastillas de café y leche

TOLEDO

“LA IMPERIAL,,

ALMACÉN DE MATERIALES
DE CONSTRUCCIÓN

JULIO PEREZAGUA Y PAVÓN

Núñez de Arce, 12.-Teléf. 212.-TOLEDO

B R A V O | La Hispano Alemana

SASTRE DE
MILITAR
Y PAISANO.

MÁQUINAS
PARLANTES
Y DISCOS

T O L E D O | Airosas, 5.-TOLEDO



JULIO PASCUAL

Hierros artísticos

SAN JUAN DE LA PENITENCIA, 10

TOLEDO

“EL HUESO DULCE,,

FÁBRICA DE MAZAPÁN
-- -- CONFITERÍA -- --
Y ULTRAMARINOS FINOS
FIAMBRES DE LAS MEJORES
MARCAS-VINOS Y LICORES
ELEGANTE SALÓN PARA
BODAS Y BANQUETES

BARRIO REY, 7 - TOLEDO

CASA ARCAL

Sastrería

TOLEDO

Faroles y vidrieras artísticas

DANIEL MORAGÓN

TENDILLAS, NÚMERO 2. - TOLEDO

SUPERFOSFATOS Y ABONOS COMPUESTOS

Sociedad Minera y Metalúrgica

Peñarroya y Unión Española

:-: de Fabricación de Abonos :-:

AGENTE DE VENTAS EN TOLEDO

VÍCTOR JOSÉ MARINA

Alegre - Autos. - TOLEDO

Despacho Central del Ferrocarril de M., Z. y A., Zocodover, 8. Teléfono 45

Despacho Central del Ferrocarril de M., C. y P., Carretas, 1. Teléfono 229

Línea de automóviles a Sonseca-Ajofrín-Burguillos

ADMINISTRACION: ZOCODOVER, NUMERO 8

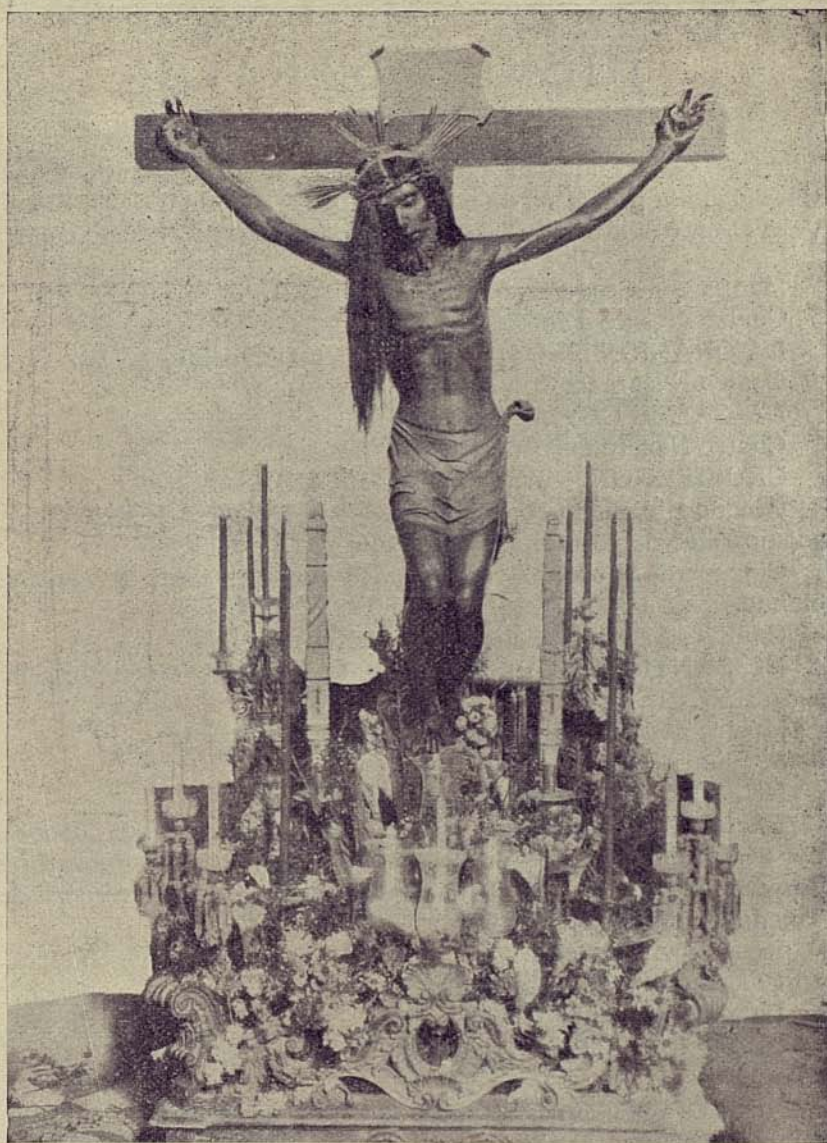
Servicio de automóviles y coches de todas clases para viajes y paseos.

Cocheras y talleres de carruajes: San Salvador, 4, telf. 143

Garage: Paseo de Recaredo

Mudanzas y transportes para dentro y fuera de la población

DIRECCION: ZOCODOVER, 8



SANTÍSIMO CRISTO DE LAS AGUAS
DE LA
REAL E ILUSTRE COFRADIA DE LA SANTA VERA CRUZ

JUEVES SANTO

A las 19,30 saldrá de la Iglesia parroquial de Santa María Magdalena la procesión de la Real e Ilustre Cofradía de la Santa Vera Cruz y Santísimo Cristo de las Aguas, en la forma siguiente:

Manga con Cruz Parroquial.—Siglo XVI.

Cuatro artísticos faroles.

LA ORACION DEL HUERTO.—Grupo del siglo XVIII.

Cuatro Nazarenos con artísticos faroles.

LA CALLE DE LA AMARGURA.

Cuatro Nazarenos con artísticos faroles.

CRUCIFIXION.—Grupo del siglo XVIII.

Pendón ricamente bordado.—Tela toledana del siglo XVI, acompañado de portacirios con capuces.

Cincuenta Nazarenos con túnica morada, calpa y capiruz blanco.

Cuatro artísticos faroles del siglo XIII.

EL SANTISIMO CRISTO DE LAS AGUAS.—Escultura del siglo XVI.

Música de la Academia de Infantería.

Seminaristas.

NUESTRA SEÑORA DE LOS DOLORES.

EL SANTO LIGNVM CRUCIS.—Reliquia venerada, donada por el Pontífice San Gregorio el Magno al Rey católico Recaredo I después de adajar éste el Arrianismo en el Concilio tercero de Toledo en el año 589.

Preste y Asistencia.

Congregantes y Autoridades.

Banda de cornetas y tambores.

CARRERA DE LA PROCESION

Plaza de la Magdalena, Barrio Rey, Paseo de Zocodover, Comercio, Belén, Plata, Plaza de Amador de los Ríos, Nuncio Viejo, Arco de Palacio, Cardenal Cisneros, Cuatro Tiempos, Teatro, Martín Gamero, :: :: :: Comercio, Zocodover, Barrio Rey a la Parroquia :: :: ::



AGENCIA
FORD

- Galiano -

TRACTORES FORDSON

Carretas, núm. 3

∴ TOLEDO ∴

BAR ESPERANZA

COMERCIO, 55

CAFÉ, LICORES, VERMOUTH, FIAMBRES, CHOCOLATES,
MARISCOS, APERITIVOS

SERVICIO ESMERADO

CAFÉ SUIZO-MODERNO

RESTAURANT

ZOCODOVER, 41, TELÉFONO 164.—TOLEDO

La Magdalena J. Córdoba

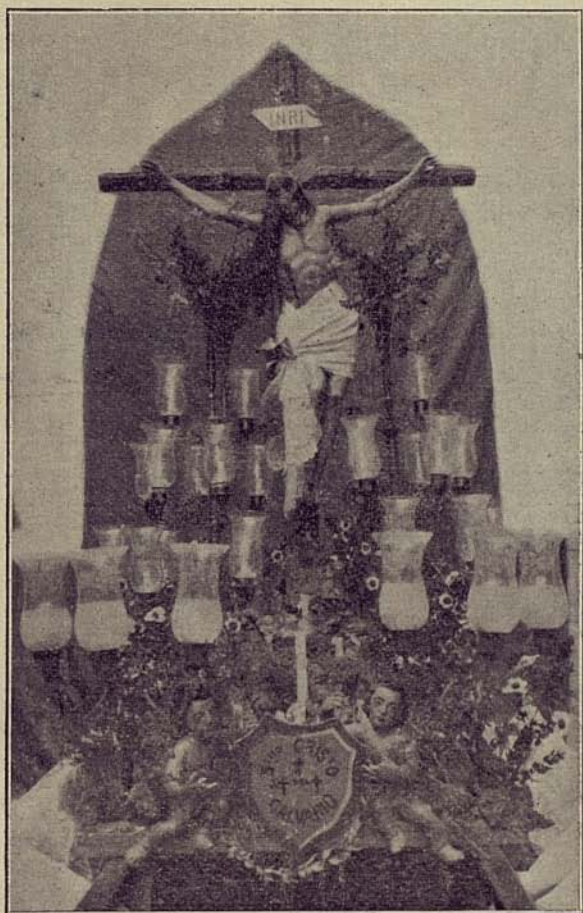
ALPARGATAS, CALZADOS
CURTIDOS, CORDELERÍA

Magdalena, núm. 5. - TOLEDO

BALLESTEROS

Objetos damasquinados. - Armas blancas
Venta de armas de la Fábrica Nacional
de Artillería

ZOCODOVER, NÚMERO 4. - TOLEDO



SANTÍSIMO CRISTO DEL CALVARIO
que salió por primera vez el año anterior.

JUEVES SANTO

A las 22,30 saldrá de la Santa Iglesia de San Cipriano la procesión de la Cofradía del Santísimo Cristo del Calvario, en la forma siguiente:

Manga con Cruz Parroquial.

Nazarenos y Penitentes.

Congregantes y Esclavas.

SANTÍSIMO CRISTO DEL CALVARIO.

Capilla y Cantores de la Santa Iglesia Primada.

Representaciones y Autoridades.

En la plaza de Zocodover, y a toda orquesta, se cantará un solemne Miserere.

CARRERA DE LA PROCESIÓN

Plaza de San Cipriano, Mano, Corredorcillo de San Bartolomé, Reina, Santa Isabel, Ayuntamiento, Arco de Palacio, Hombre de Palo, Comercio, Zocodover, Comercio, Belén, Plata, San Vicente, Jardines, Padre Mariana, Alfonso XII, Rojas, San Salvador, Santa Ursula, Reina,
~~~~~ Corredorcillo, Mano y San Cipriano ~~~~~



CAFE Y RESTAURANT

"El Español,,

Ramón Medina

COMERCIO Y ZOCODOVER

== == TOLEDO == ==

**HURTADO**

Sucesor de Valle

Cuesta de Belén, 15.-Telf. 362.-TOLEDO

La casa más surtida en relojes  
de precisión y en objetos de oro  
y plata, propios para regalos.

Material eléctrico para luz y timbres

TALLER DE COMPOSTURAS  
CON GARANTÍA VERDAD

**Bar Oriental**

==  
Café y Licores  
Especialidad en Vermouth  
==

NUEVA, NUM. 3

**CASA PACOLE**

RESTAURANT DE ALEJANDRO  
TORRES MARTÍN

Barrio Rey, 10 y 12.-TOLEDO

Servicio esmerado a la carta.-Especialidad  
en asados, perdices y paellas.

Comedores en el principal.

**Bazar de MORO**

Comercio, 49

El mayor surtido en  
estatuaria religiosa.

PEDID SIEMPRE CAFÉ

**Rey WAMBA**

AYUSO - TOLEDO

**Pescadería Coruñesa**

HOMBRE DE PALO, 25.-TELÉFONO 60  
Y TORNERIAS, 2. - TELÉFONO 223

**MIGUEL CALVO**

Pescados y mariscos de todas  
clases.

*Visite*

**Comercio, 14**

*Toledo* ↗

# VINÍCOLA REUSENSE REUS

Vinos para la exportación, generosos y vermouth

REPRESENTANTE EN TOLEDO Y PROVINCIA:

José María Segura de Núñez

AVE MARÍA, 14.-TELEFONO 619.-TOLEDO

---

## Cerería de FIDEL GALÁN

COMERCIO, NÚMERO 52, DUPLICADO

TOLEDO

Especialísima elaboración de cera de abejas.—Especialidad  
en velas rizadas de todos gustos y precios.

---

Cerámica Toledana

ANGEL PEDRAZA

RECOGIDAS, NÚM. 9

Trabajos de carácter toledano en distintos estilos y procedimientos.

---

Ultramarinos y Comestibles finos

## SUCESOR DE J. CAMARASA

ESPECIALIDAD EN BACALAO

---

Sillería, núms. 19 y 21.—Teléfono 313.—TOLEDO



# EN LA CATEDRAL

## DOMINGO DE RAMOS

**A las nueve de la mañana.**

### Bendición de Palmas.

Antiph. *Hosanna filio David*. Canto gregoriano.—Resp. *In monte Oliveti*, a cuatro voces, J. Croce (1557-1609).—*Sanctus y Benedictus*, a cuatro voces, Haller.

### Distribución de Palmas.

Ant. *Pueri Hebr. portantes*, Canto gregoriano.—Ant. *Pueri Hebr. vestimenta*, a cuatro voces, T. L. Victoria (1540-1613).

### Procesión.

Ant. *Cum appropinquaret*, Canto gregoriano.—Ant. *Cum audisset populus*, Canto gregoriano.—Him. *Gloria, laus, et honor*, a cuatro voces, Ignotus (S. XVI).—Resp. *Ingrediente Domino*, Canto gregoriano.

### Misa.

Intr. *Domine*, Canto gregoriano.—Kyries, a cuatro voces, sobre la Misa XI (orbis factor), Ignotus (S. XVI).—Grad. *Tenuistis*, coro de seises, Canto gregoriano.—Tract. *Deus meus*, Canto gregoriano.—*Passio D. N. Jesu Christi, sec. Matth.*, a cuatro voces, J. Quadflieg.—Credo núm. IV, Canto gregoriano.—*Et incarnatus*, a cuatro voces, V. Goicoechea.—Offert. *Improperium*, a cuatro voces, P. Aranaz (1742-1821).—*Sanctus, Benedictus y Agnus*, a cuatro voces, C. Casciolini (17...)

## MIERCOLES SANTO

**A las cuatro y media de la tarde.**

### Maitines solemnes.

PRIMER NOCTURNO.—Antifonas, Salmos y Lamentaciones, Canto gregoriano.—Resp. I. *In monte Oliveti*, a tres voces, M. Haller.—Resp. II. *Tristis est*, a tres voces, G. E. Sthele.—Resp. III. *Ecce vidimus*, a tres voces, Fr. Koenen.

SEGUNDO NOCTURNO.—Antifonas y Salmos, Canto gregoriano.—Resp. IV. *Amicus meus*, a tres voces, J. Diebold.—Resp. V. *Judas mercator*, a tres voces, I. Mitterer.—Resp. VI.—*Unus ex discipulis*, a tres voces, B. Mettenleiter.

TERCER NOCTURNO.—Antifonas y Salmos, Canto gregoriano.—Resp. VII. *Eram quasi Agnus*, a tres voces, Fr. Koenen.—Resp. VIII. Una hora, a tres voces, Fr. Nekes.—Resp. IX. *Seniores populi*, a tres voces, P. Piel.

LAUDES.—Antifonas y Salmos, Canto gregoriano.—*Benedictus*, a cuatro voces, V. Ripollés.—Ant. *Christus factus*, a cuatro voces, V. Ripollés.—Salmo, Miserere, a tres voces, J. Ubeda.

## JUEVES SANTO

**A las ocho y media de la mañana.**

### Misa.

Int. *Nos autem*, Canto gregoriano.—Kyries y Gloria de la Misa Davidica, a tres voces, L. Perosi.—Grad. *Christus factus*, Canto gregoriano.—Credo núm. III, Canto gregoriano.—*Et incarnatus*, a cuatro voces, P. Plag.—Offert. *Dextere Domini*, a cuatro voces, O. Lassus (1532-1594).—*Sanctus, Benedictus y Agnus*, a cuatro voces, P. Plag.



Armaduras del siglo XIII que figuran en la procesión del Viernes Santo.

### Comunión.

Mot. *O quam suavis*, a cuatro voces, S. Vivanco (15...-1625).—Mot. *O sacrum* *con-*  
*vivium*, a cuatro voces, F. L. Viadana (1564-1627).

### Procesión.

Him. *Pange lingua*, a cuatro voces, alternando con el canto gregoriano, Incertus (S. XVI).

### Maitines solemnes.

#### **A las cuatro y media de la tarde.**

PRIMER NOCTURNO.—Antifonas y Salmos, Canto gregoriano.—Lament. I, II y III, a tres voces, O. Ravanello.—Responsorios, Canto gregoriano.

SEGUNDO NOCTURNO.—Canto gregoriano.—Resp. IV. *Tanquam ad latronem*, a tres voces, Fr. Nekes.—Resp. V. *Tenebrae factae sunt*, a tres voces, M. Haller. Resp. VI. *Animam meam*, a cuatro voces, E. Mitterer.

TERCER NOCTURNO.—Antifonas y Salmos, Canto gregoriano.—Resp. VII. *Tradiderunt me*, a tres voces, G. E. Stehle.—Resp. VIII. *Jesum tradidit*, a tres voces, C. Jaspers.—Resp. IX. *Caligaverunt*, a tres voces, Fr. Koenen.

LAUDES.—Antifonas y Salmos, Canto gregoriano.—*Benedictus*, a cuatro voces, J. G. Pérez (1548-16...)—Antif. *Christus factus*, a cuatro voces, J. B. Comes (1568-1645). Miserere, a tres voces, J. Ubeda.

## VIERNES SANTO

#### **A las ocho y media de la mañana.**

### Ad Missam Praesanctificationum.

Tract. *Domine*, Canto gregoriano.—Tract. *Eripe me*, Canto gregoriano.—*Passio D. N. Jesu Christi sec. Joan*, a cuatro voces, J. Quadflieg.—*Improperia*, a cuatro voces, J. P. Palestrina (1526-1594).—*Adoramus te*, a cuatro voces, F. Rousel (15...)—*Cruz fidelis*, Juan IV de Portugal.

### Procesión.

Him. *Vexilla*, a cuatro voces, alternando con el canto gregoriano, Ferré Domenech.

### Maitines solemnes.

#### **A las tres y media de la tarde.**

PRIMER NOCTURNO.—Antifonas y Salmos, Canto gregoriano.—Resp. I. *Sicut ovis*, a tres voces. Resp. II. *Jerusalem*, a tres voces. Resp. III. *Pance*, a tres voces, O. Ravanello.

LAUDES.—Antifonas y Salmos, Canto gregoriano. *Benedictus*, a cuatro voces, V. Ripollés.—Salmo Miserere, a tres voces, J. Handl (1550-1591).

## DOMINGO DE PASCUA

#### **A las nueve de la mañana.**

### Tercia pontifical.

Salmo I. Fabordón, a cuatro voces, J. G. Mayer.—Salmo II. Fabordón, a cuatro voces, J. G. Mayer.—Salmo III. Fabordón, a cuatro voces, Ferré Domenech.

### Misa pontifical.

Partes variables, Canto gregoriano.—*Misa solemnis Choralis*, a tres voces, M. Ferrer Ramonacho.—*Secuencia «Victimae Paschali»*, a tres voces, J. Mitterer.

Terminada la Misa, el Emmo. y Rvdmo. Sr. Cardenal dará la Bendición Papal a todos los fieles.

# M. MARTIN-CLETO

Ferretería y Quincalla, Material eléctrico, Grasas y aceites  
industriales, Carburo de Calcio, Gasolina

Zocodover, núm. 4. - Teléfono 68. - Toledo

---

Mazapán y Caramelos

**SAN JOSE**

Fábrica de Harinas, Mazapán y Dulces

**CASTRO Y COMPAÑÍA**

**TOLEDO**

---

**Esteban Jiménez Alonso**

---

---

**Corredor de Comercio Colegiado**

---

---

::: AGENCIA DE :::  
PRESTAMOS CON EL  
BANCO HIPOTECARIO

::: DE ESPAÑA ;::: :::  
SAL, NUM. 8, TELEFONO 563

**TOLEDO**

---

**Aureliano Huertas y Compañía.-Toledo**

Tejidos, Calzados, Muebles, Confecciones, Géneros de punto,  
Impermeables, Paraguas, Camisería, Alfombras, Hules, Lanas,  
Borras, Camas de hierro, madera y dorado, Sillas, Cuadros,  
Espejos, Colchones de borra y lana, Miraguano, Almohadas,  
Tapetes, Cortinas y Portiers

**COMERCIO, NUM. 50. - TOLEDO**



José MINGORANZ

Agencia oficial

del

FORD :-: FORDSON :-: LINLCON

Representación ex-  
clusiva de los coches

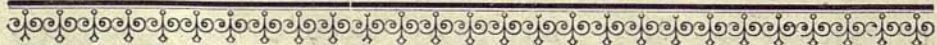
BUICH Y OLSMOVILE

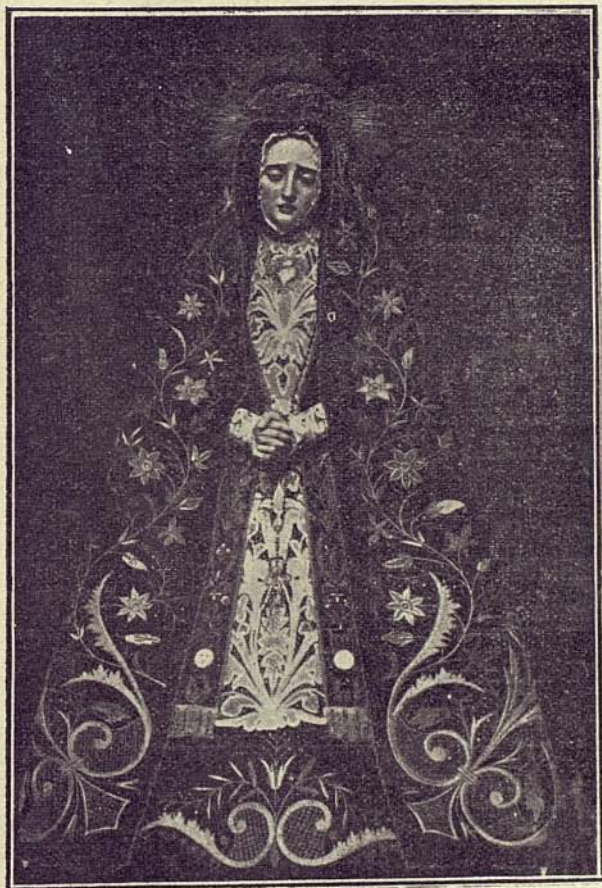


Cañada de Alfares, núm. 18

Visite nuestra exposición

TALAVERA DE LA REINA





NUESTRA SEÑORA DE LA SOLEDAD  
de la Real Cofradía del mismo nombre.

# VIERNES SANTO

---

A las 17,30 saldrá de la Parroquia Muzárabe de Santas Justa y Rufina la Real Cofradía de Nuestra Señora de la Soledad, en la forma siguiente:

Manga con Cruz Parroquial.  
Cincuenta Nazarenos con túnicas moradas.  
JESÚS CRUCIFICADO.  
EL DESCENDIMIENTO.  
NUESTRA SEÑORA DE LAS ANGUSTIAS.  
SANTO ENTIERRO.  
Escolta con armadura del siglo XIII.  
NUESTRA SEÑORA DE LA SOLEDAD.  
Congregantes y Seminaristas.  
Preste y asistencia.  
Comisiones civiles y militares.  
Autoridades.  
Ayuntamiento bajo mazas.  
Música de la Academia de Infantería.

---

## CARRERA DE LA PROCESIÓN

Calle de la Plata, San Vicente, Jardines, Nuncio Viejo, Arco de Palacio, Ayuntamiento, Puerta Llana, Catedral, Puerta Llana, Ayuntamiento, Arco de Palacio, Hombre de Palo, Comercio, Zocodover, Sillería, San Vicente, Plata a la Parroquia

---



## FABRICA DE MUEBLES

Gran premio en la exposición del mueble estilo toledano

# JAIME GARCIA GAMERO

Aljibes, núm. 12.—Teléfono 478.—TOLEDO

DORMITORIOS :: COMEDORES :: DESPACHOS :: GABINETES

Especialidad en muebles estilo español

VENTAS AL CONTADO Y A PLAZOS

---

## SUCESORES DE P. POU S

PRIMERA CASA EN LANERÍA

Y CRESPONES DE SEDA PARA

LA PRÓXIMA TEMPORADA

ESPECIALIDAD EN GÉNEROS PARA TRAJES DE CABALLEROS

COMERCIO, NÚMERO 61.—TOLEDO

---

## COÑAC Y JEREZ

## GONZÁLEZ BYAS

Probad el coñac "Soberano,,

JEREZ DE LA FRONTERA

---

### Vinos y Cervezas

RESTAURANT

PLAZA DE ZOCODOVER, 46

TOLEDO

Especialidad en Licores de las mejores  
marcas. Fiambres y Mariscos. Cafés ex-  
quisitos y Desayunos especiales

a 0,35 PESETAS

FERRETERÍA

HERRAJES

HERRAMIENTAS

Sobrino de

Díaz-Marta



“La Toledana,,

FABRICA DE CAJAS  
CARTON Y MADERA

Jenaro Franco

Calle del Pozo Amargo, 40  
T O L E D O

«EL MODELO»

SASTRERIA DE MILITAR  
Y PAISANO

Tomás M. Maestro

(hijo)

PLATA, 26, Y ROPERIA, 2  
T O L E D O

Bar Cervantes

CAFE, LICORES, CERVEZAS  
REFRESCOS Y VERMOUTH

Zocodover, núm. 30

Tomás Sierra

Comercio, 7, 9 y 11, teléfono 431

Primera casa en Abanicos, Sombrillas, Bastones, Medias, Velos, Corsés, Bolsos y Carteras gran moda. Calcetines, Camisas, Corbatas, Bisutería, Perfumería y Novedades.

Todos los artículos marcados con precio fijo.

“Santa Clara,,  
Casa de Viajeros

ESMERADO SERVICIO

HABITACIONES  
HIGIENICAS

T O L E D O

ULTRAMARINOS

Bruno Marín Marín

ROPERIA, 7 Y CADENAS, 2  
TELEFONO 428

Casa especial en aceites finos, conservas, vinos y licores, cafés tueste natural.

Nuevo Centro Jurídico  
de Asuntos Contencioso - Administrativos

dirigido por distinguidos Letrados con ejercicio en esta Capital,  
establecido en el despacho del Procurador de los Tribunales

DON JUSTO VILLARREAL Y VILLARRUBIA

Alfileritos, 13, principal izquierda.—Teléfono 240.—TOLEDO

Horas: De diez a una mañana y de seis a ocho tarde



NUESTRA SEÑORA DE LOS DOLORES  
DE LA  
REAL E ILUSTRE COFRADÍA DE LA SANTA VERA CRUZ

## Ornamentos y objetos sagrados para Semana Santa.

### Para el Jueves Santo.

Cruz de plata dorada para el altar mayor (siglo XVII). Cáliz de Fonseca (XV). Hijuela de esmeraldas (XVI). Velo para el Cáliz, paño de hombros y cinta (idem). Copón de oro y piedras (XVII). Terno de tisú de oro, frontales y pontifical de lo mismo (XVIII). Dosel de brocado de oro, de Carlos V. Bandejas grandes de plata repujadas del siglo XVI. Incensario de oro (XVII). Naveta de ágata (idem). Bandejas doradas y lavabo de turquesas (idem).

### Para la consagración de los Santos Oleos.

Crucifijo y candeleros de plata (XVIII). Maceteros dorados. Manga de plata repujada, de Cisneros. Nueve ánforas de plata (XVIII). Copón y bandejas de Plata. Atril de plata cincelada (XVII). Veintiseis ornamentos blancos, de seda, galoneados de oro, para los asistentes.

### Para el Monumento.

Piedra del Santo Sepulcro, regalada por Cisneros, no gastada, en plata dorada con piedras preciosas. Cáliz, de Mendoza. Llaves de oro para el Sagrario. Palio de brocado de oro (XV) y varas de plata repujadas. Capas de tisú de oro (XVII). Las cuatro partes del mundo, de plata y piedras preciosas. Cruz procesional de plata cincelada (XVI).

### Para el lavatorio.

Paila y jarros grandes de plata (XVIII). Capa morada de Molero. Paño del púlpito de tisú de oro (XVI). Bandeja de plata repujada para las monedas (XVI).

### Para el Viernes Santo.

Cruz de filigrana de plata con camafeos, de Mendoza. Reliquia de la Santa Cruz, para la adoración. Un joyel del siglo XVIII. Terno rico, de Medrano. Paño morado, de seda bordado de plata (XVIII). Alfombra llamada de ceniza, de Lictor (XVI). Atril negro de ébano y nácar.

# Colegio-Internado

de la

# INMACULADA CONCEPCION

DIRIGIDO POR HERMANOS MARISTAS

TOLEDO

Hermoso edificio con habitaciones individuales

-: para todos los internos y a plena luz :-

GRAN PATIO DE RECREO. - GABINETE DE FÍSICA Y QUÍMICA

PRIMERA ENSEÑANZA GRADUADA

Y BACHILLERATO COMPLETO

---

## Hotel GRANULLAQUE

Barrio Rey, 2, 4 y 6. - Teléfono 14

TOLEDO

Pensiones desde 12,50. - Almuerzos, 6 pesetas

---

### HIJOS DE MORO

COMERCIO, 19.-TELÉFONO 633

TOLEDO

VENTAS AL POR MAYOR Y MENOR

Almacén de hules y artículos de  
limpieza, loza y cristal

Depositarios exclusivos de las máquinas  
de coser

WERTHEIM

### SEBASTIAN LOPEZ MARTINEZ

Tejidos y novedades en artículos

-:- para señora y caballero -:-

PRECIO FIJO

COMERCIO, 35.-TELÉFONO 37

TOLEDO

---

## Salchichón marca RIERA

ES EL PREFERIDO POR  
EL PÚBLICO EN GENERAL

EXPENDEDURÍA DE EXPLOSIVOS  
Cartuchería y pólvoras de la UNIÓN ESPAÑOLA DE EXPLOSIVOS

-: NICASIO MARÍN :-

ANTIGUA CASA DE VAZQUEZ

CALLE DE LA FERIA, NÚMERO 6. - TOLEDO

VINOS, AGUARDIENTES Y LICORES

Depósito y venta de la acreditada manzanilla GUITA

ESTERAS Y ALPARGATAS

**Bautista Galván**

PLATA, 26.-TOLEDO

Gran surtido de esteras y persianas  
de todas clases

PRECIO FIJO

**VICTOR SANCHEZ-BEATO**

Sucesor de CIRILO ORMACHEA

Cadenas, 16. - Teléfono 121

TOLEDO

**Antigua casa MARAÑÉS**

Comercio, 66, Toledo :-: Real, 23, Ceuta

La preferida por el público para sus compras  
de novedades

**Sombreros, gorras y efectos militares**

RESTAURANT

**Clemente Galiano**

Vinos finos de mesa de las mejores  
marcas

Comedores en el principal

Servicio a la carta

Barrio Rey, 9 - Teléfono 201

ZAPATERÍA

**JUAN PRIETO**

SUCESOR DE ARÉVALO

Especialidad

en calzado reglamentario

Comercio, 31. - Teléfono 471

TOLEDO

**Jesús Echevarría**

Teléfono núm. 43 - TOLEDO

Ha recibido un gran surtido  
en camisas, cuellos y cor-  
= batas para caballero =

TODO DE GRAN NOVEDAD

GORRAS Y EFECTOS MILITARES  
DE

**ISIDRO SANCHEZ**

SABLES Y ESPADINES DE TODAS LAS ARMAS  
= = = FABRICACIÓN TOLEDANA = = =  
= ESPECIALIDAD EN GORRAS =  
BÚLGARA, ALEMANA E INGLESA  
= = CEÑIDORES, DRAGONAS, GOLAS = =  
ESPOLINES, TIRANTES SABLE, ETCÉTERA, ETC.

**Vicente Moreno**

BELÉN, 10 -:- TOLEDO

FERRETERÍA - QUINCALLA  
HERRAMIENTAS  
BATERÍA DE COCINA  
CLAVAZÓN - ETCETERA

IMPRENTA Y LIBRERÍA  
DE

**F. SERRANO**

PLUMAS ESTILOGRÁFICAS  
"SUBLIME"

9,80 PESETAS

SASTRERÍA

**DOMÍNGUEZ**

ALCÁZAR, NÚMERO 14

TOLEDO

DROGUERÍA Y PERFUMERÍA

**C. HERRERA**

Gran surtido en Perfumería  
de las mejores marcas  
nacionales y extranjeras  
COMERCIO, 32 y 34.--TOLEDO

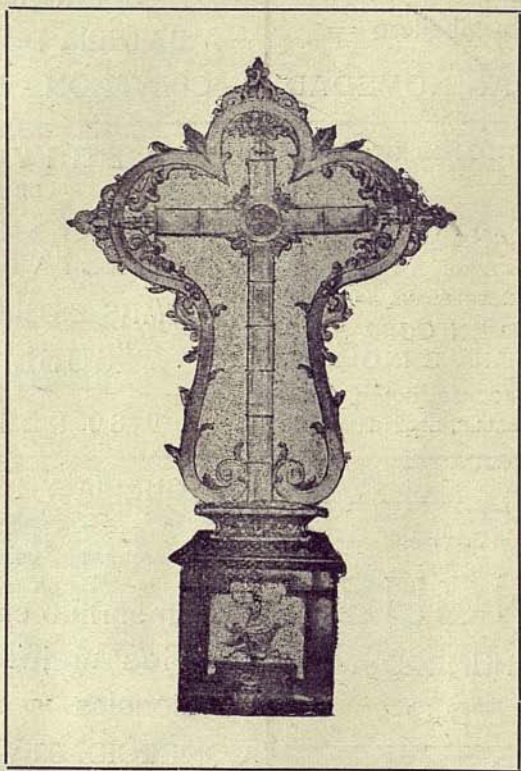
ALMACEN DE COLONIALES

**RAFAEL JIMENEZ**

CRISTO DE LA LUZ, 33 - TELEFONO 344

SUCURSAL: TORNERIAS, NUMERO 1

VISITAR ESTA CASA Y ENCONTRAREIS TODOS  
LOS ARTICULOS A PRECIOS CONVENCIONALES



### SANTO LIGNVM CRUCIS

Reliquia venerada, donada por el Pontífice San Gregorio el Magno al Rey católico Recaredo I, en el Concilio tercero de Toledo en el año 589, de la Real e Ilustre Cofradía de la Santa Vera Cruz, que figura en la procesión del JUEVES SANTO, en magnífica carroza, bajo palio de gran mérito del siglo XV

*Tiene esta reliquia 1437 años*

## “LA ESPERANZA,”

Sobrinos de

Francisco García González

La casa más antigua en perfumería, mercería, bisutería y novedades.

Grandes existencias en guantes, camisas, corbatas, cuellos y puños.

PRECIOS REDUCIDOS

## Eladio Rubio

Zocodover, 5.-Toledo

Objetos de arte con incrustaciones de oro fino legítimos de Toledo.

GRABADOR

Enlaces, fechas e inscripciones.

TALLER DE CARPINTERIA

## Luis Cadenas

CONFECCION ESMERADA EN  
TODA CLASE DE TRABAJOS  
SE DISPONE DE TODA  
CLASE DE MAQUINARIA

MERCED, 3.-TOLEDO

## CASA MORANA

RESTAURANT

Sierpe, 6. - Telf. 725

Vino al por mayor de Valdepeñas, de las bodegas de D. José Gracia Rojo García.

## “URALITA,”

para techar, la más barata y menos pesada

«DEKOR Y LENA»

Artísticos Decorados :-: Tuberías y depósitos de todas las medidas.

¡Visítad la nueva Exposición!

Solarejo, 10, 12 y 14.-Teléfono 588

TOLEDO

Más de 40.000 metros colocados.

## Luis Cano

Ofrece a su distinguida clientela y público en general, los mejores surtidos en los artículos de corsés, fajas de goma, medias, guantes, velos, camisas, ligas, tirantes, corbatas, cuellos, puños, bisutería, géneros de punto y perfumería.

PRECIO FIJO

Comercio, 59.-Telf. 549.-TOLEDO

# FILETES DE ANCHOAS

## “SCOLA,,

# ONDARROA (VIZCAYA)



# “AUTOMOVILINA,,

EN LA

FUENTE DE LA BOLA

Gasolina, Aceite y grasa  
para automóviles

USAD LA “AUTOMOVILINA,,

Pedidos: Corral de Don Diego, 5.-Telf. 691

ALMACÉN DE YESOS

Viuda de NICOLAS GARRIDO

FABRICA DE ARMAS BLANCAS

Casa fundada en 1874

Objetos de arte, incrustaciones  
de oro y plata

Damasquinados y grabados al agua fuerte

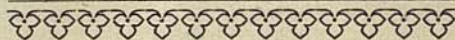
SANTA MARIA LA BLANCA, 1

TELEFONO 267. - TOLEDO



“SINGER,,

LA MEJOR MÁQUINA PARA  
COSER Y BORDAR



## CLÍNICA ODONTÓLOGA

DOCTORES SUÁREZ Y GÓNGORA

Plaza de la Magdalena, 5, pral., teléfono 771

TOLEDO

ENFERMEDADES DE LA BOCA

DÍAS DE CONSULTA: Jueves, días festivos y domingos de 10 a 17

EN MADRID: Todos los días en su Clínica, Augusto Figueroa, 30



EDITORIAL CATÓLICA TOLEDANA  
Calle de Juan Labrador, 6, Teléfono 211

# ITINERARIO DE FERROCARRILES

## LLEGADA A TOLEDO

- Tren 650.—A las 9,35: PROCEDE DE CASTILLEJOS. Con viajeros de Valencia, Alicante, Cartagena y Andalucía, y en Algodor coge viajeros de Badajoz.
- Tren 622.—A las 10: PROCEDE DE MADRID POR VIA DIRECTA
- Tren 602.—A las 11: PROCEDE DE MADRID, VIA ARANJUEZ  
En Aranjuez coge viajeros de la línea de Cuenca, y en Castillejos los del rápido de Algeciras.
- Tren 1.642.—A las 15,25: PROCEDE DE ALGODOR. Coge los viajeros de los mixtos de Madrid y Ciudad Real.
- Tren 612.—A las 20,20: PROCEDE DE MADRID POR VIA DIRECTA
- Tren 624.—A las 23,15: PROCEDE DE MADRID POR VIA DIRECTA

---

### REAL E ILUSTRE CONGREGACION

de la

#### SANTA VERA CRUZ Y SANTÍSIMO CRISTO DE LAS AGUAS

Existe en la Imperial Toledo una Congregación Religiosa, creada por el famoso Cid Rodrigo Díaz de Vivar en 1085, bajo el título de la SANTA VERA CRUZ, teniendo la particularidad de ser la primera que se conoce de este nombre; a ella pertenecieron en todas las épocas los más leales caballeros de Castilla, defensores de la ley de Cristo.

(Véase la tradición, que puede adquirirse al precio de veinte céntimos, en la Iglesia parroquial de Santa María Magdalena.)