

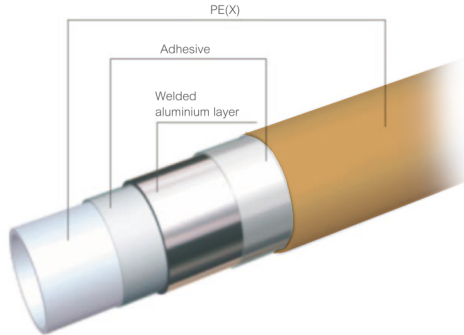
MULTILAYER
AC
SYSTEM



PIPA MULTILAYER AC RIIFO

Pipa multilayer pendingin udara RIIFO adalah pipa komposit lima lapis yang menggabungkan keunggulan pipa plastik dan aluminium. Pipa multilayer AC RIIFO meminimalkan kondensasi dan memberikan efek sejuk yang lebih dibandingkan dengan pipa tembaga.

R22, R410A, dan R32
Temp range = $-40^{\circ}\text{C} \sim 60^{\circ}\text{C}$
 $P_{\text{max}} = 3.8 \text{ mpa (551 psi)}$



Dibandingkan dengan pipa tembaga, pipa multilayer AC RIIFO memiliki beberapa keunggulan sebagai berikut :



PEMASANGAN MUDAH

Memudahkan proses instalasi dijalar yang sulit terjangkau sekalipun dan meminimalkan resiko pipa tertekuk



GARANSI

Garansi cacat produk dari Allianz



TAHAN KOROSI

Teknologi multilayer memberikan perlindungan terhadap masalah korosi yang diakibatkan oleh alam dan kondensasi



COCOK UNTUK REFRIGERAN AC FAVORIT

Cocok diaplikasikan pada refrigerant/ Freon R22, R410A dan R32




KONDENSASI RENDAH

Pipa Multilayer AC RIIFO terbuat dari PEX-AL-PEX yang meminimkan terjadinya kondensasi pada permukaan pipa.




VARIAN PIPA MULTILAYER AC

PEX-AL-PEX Multilayer Pipes

PEX-AL-PEX	Specifications	Length per coil (m)	Color(outer/inner)
	H-0912	50/100	White/Transparent Golden/Transparent
	H-1216	50/100	Golden/Transparent
	H-1620	50/100	Golden/Transparent
	H-1825	50/100	Golden/Transparent

VARIAN FITTING MULTILAYER AC

Compression Fittings

Fitting	Specifications	Pieces/Box	Pieces/Carlton
	F1-S0912*7/16(20UNF)C	56	448
	F1-S0912*5/8(18UNF)C	42	336
	F1-S1216*3/4(16UNF)C	30	240
	F1-S1620*7/8(14UNF)C	28	224
	F1-S1825*17/16(14UNF)C	16	128
	F1-S0912*0912	42	

TABEL PERBANDINGAN

For air-conditioner		High/Low pressure	Copper Pipe		Valve Joint	Riifo AC System	
HP	BTU/h		Inch	mm	UNF thread	Pipe	Fitting
1/2HP, 3/4HP, 1HP	4500-11000	H	1/4	6.35	7/16'-20UNF	H-0912	F1-S0912*7/16(20UNF) C
		L	3/8	9.52	5/8'-18UNF	H-0912	F1-S0912*5/8(18UNF) C
1.5HP, 2HP	11000-20000	H	1/4	6.35	7/16'-20UNF	H-0912	F1-S0912*7/16(20UNF) C
		L	1/2	12.7	3/4'-16UNF	H-1216	F1-S1216*3/4(16UNF) C
2.5HP	20000-24000	H	1/4	6.35	7/16'-20UNF	H-0912	F1-S0912*7/16(20UNF) C
		L	5/8	15.88	7/8'-14UNF	H-1620	F1-1620*7/8(14UNF) C
3HP, 4HP	24000-36000	H	3/8	9.52	5/8'-18UNF	H-0912	F1-S0912*5/8(18UNF) C
		L	5/8	15.88	7/8'-14UNF	H-1620	F1-S1620*7/8(14UNF) C
5HP, 6HP, 7HP	36000-52000	H	5/8	15.88	7/8'-14UNF	H-1620	F1-S1620*7/8(14UNF) C
		L	3/4	19.05	17/16'-14UNF	H-1825	F1-S1825*17/16(14UNF) C

PROSEDUR PEMASANGAN

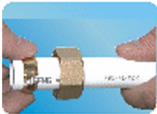
Sistem Multilayer AC



Pipa RIIFO dipotong vertikal dengan gunting pipa RIIFO



Pipa RIIFO dibentuk bulat dan dihaluskan dengan menggunakan Reamer RIIFO, agar tidak merusak karet O-Ring



Pilih ukuran Fitting RIIFO yang sesuai dengan pipa dan masukkan Fitting ke pipa dan pastikan tidak merusak karet O-Ring



Kencangkan badan fitting dengan service valve AC



Kencangkan dengan menggunakan kunci inggris



Tekan pipa sampai ke bahu fitting, hati hati jangan sampai merusak karet O-Ring



Kencangkan dengan menggunakan kunci inggris



Pasang insulasi pipa dan pemasangan telah selesai

CERTIFICATES



USA



USA



GERMANY

FOR MORE INFORMATION



RIIFO INDONESIA



@riifo.id