

# CORTES ARGENTINOS

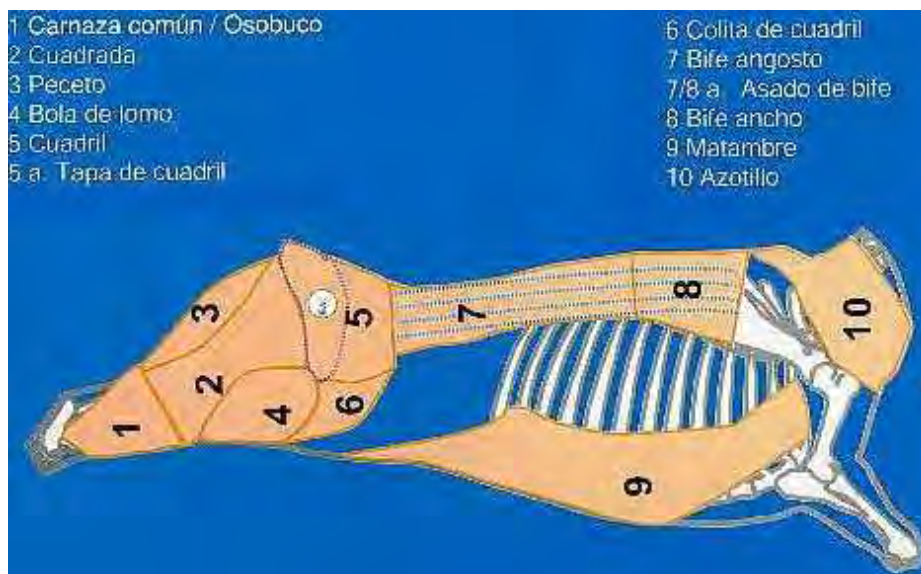
Bavera, G. A. 2005. FAV UNRC..

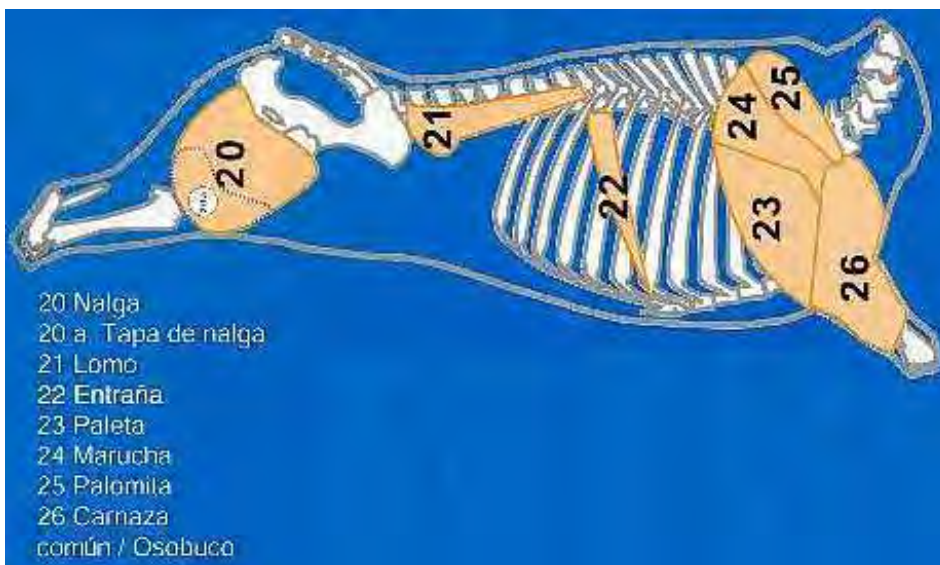
[www.produccion-animal.com.ar](http://www.produccion-animal.com.ar) / [www.produccionbovina.com](http://www.produccionbovina.com)

Volver a: [Principal](#) > [Carne y subproductos](#)

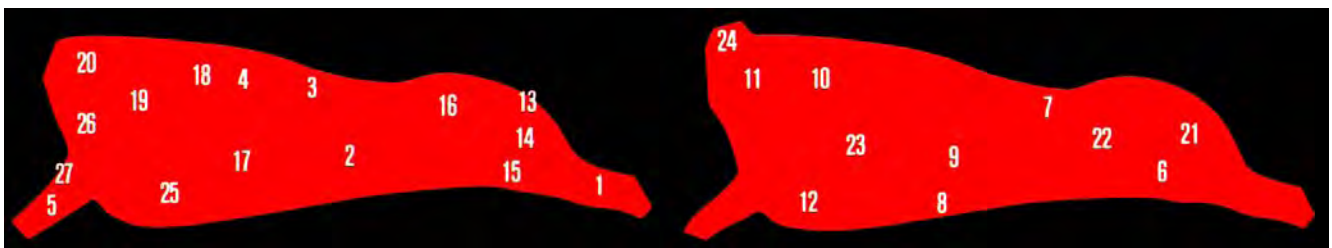


Media res, cara externa y cara interna

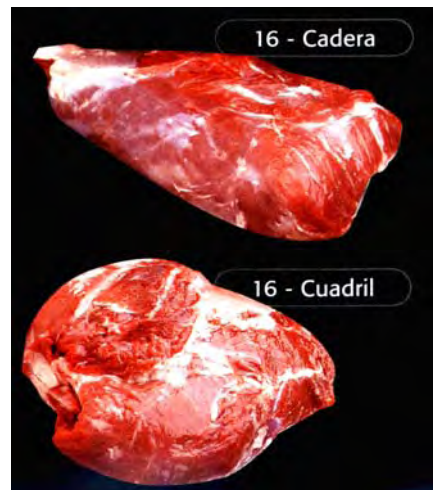
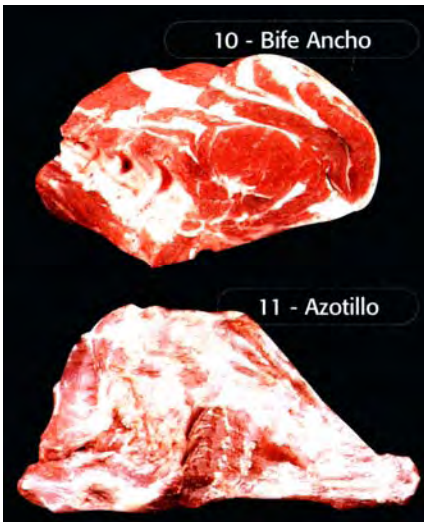
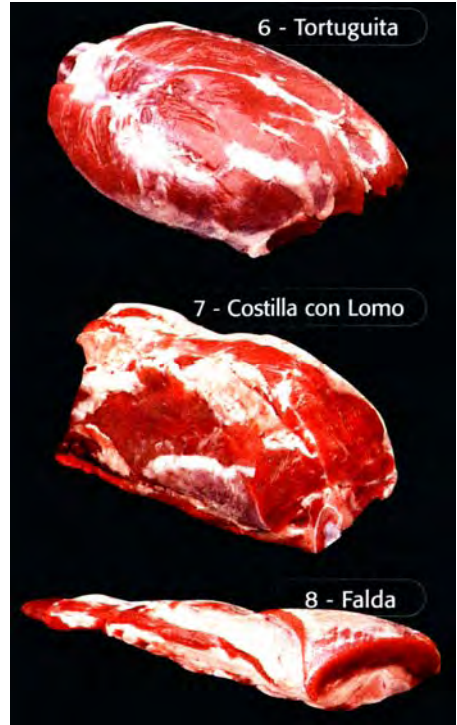


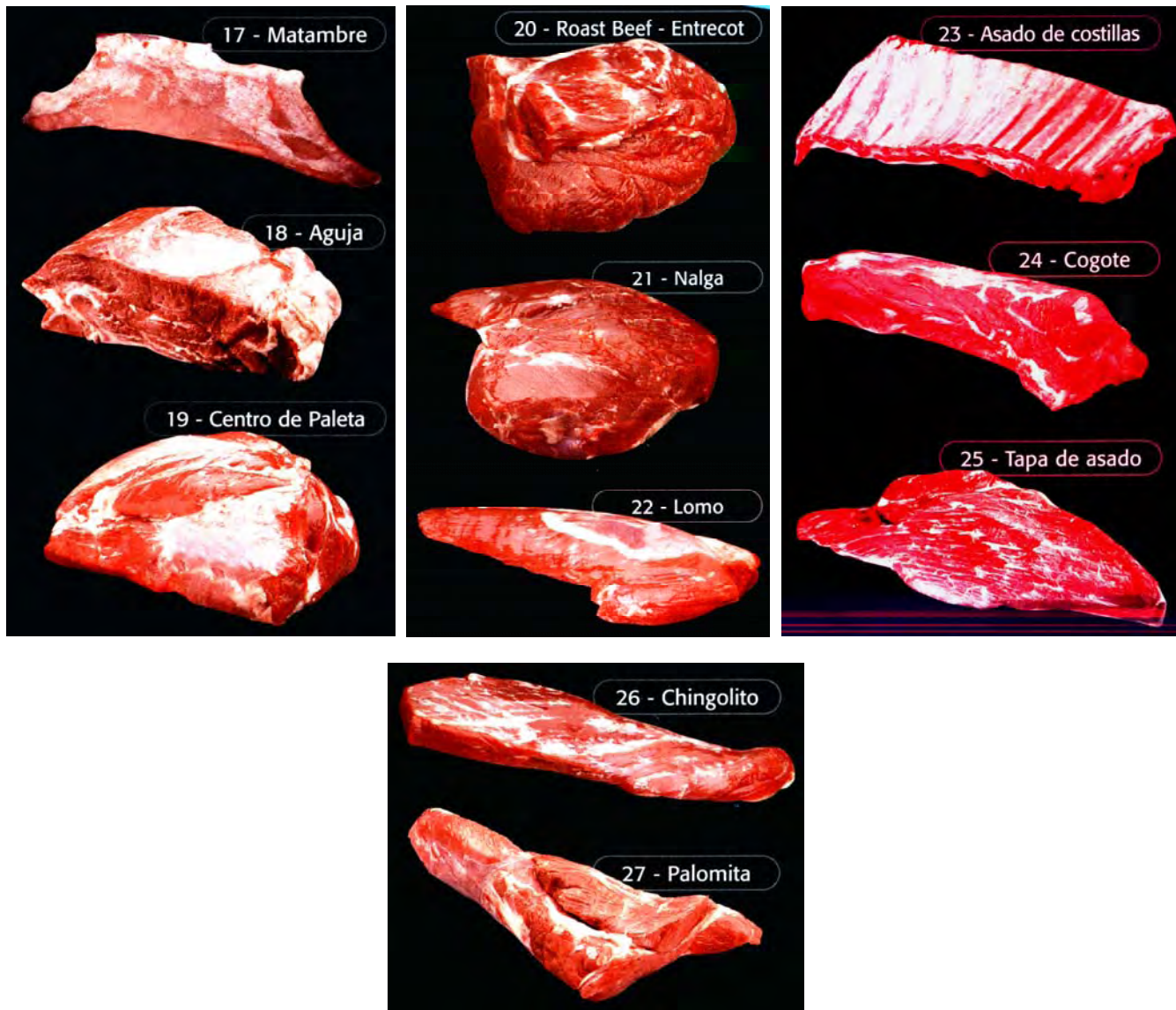


Esquema de los cortes cárneos (caras interna y externa) que se obtienen al despostar una media res.  
 Diagrama de cortes oficiales para media res de novillo, emitida por SENASA (Servicio Nacional de Sanidad Alimentaria) y el Instituto de Promoción de la Carne Vacuna Argentina.









#### BIBLIOGRAFÍA

SENASA, Servicio Nacional de Sanidad Alimentaria.  
Instituto de Promoción de la Carne Vacuna Argentina.  
Los Lazos S.A. Cabaña El Volcán con auspicio Pfizer.

Volver a: [Principal](#) > [Carne y subproductos](#)