

***Aceria ilicis* Canestrini**

ENCINA

Erinosis de la encina

Quercus ilex L.**Sinonimia**

(Prostigmata: Eriophyidae).
Eriophyes ilicis (Can.), *Phytoptus ilicis*.

Distribución en España

Presente, ampliamente distribuida.

Cultivos afectados

Principalmente *Quercus ilex*, también afecta a otras especies de *Quercus*.

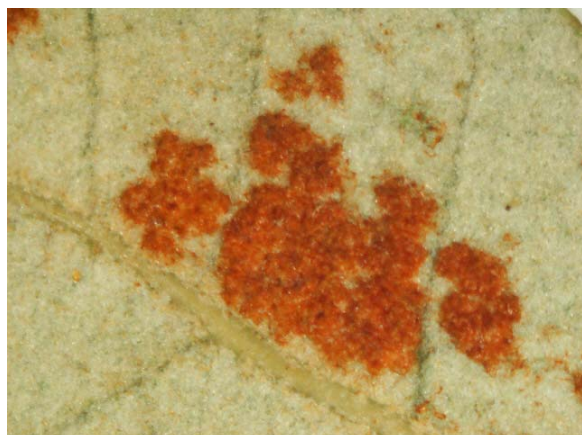
Sintomatología

Los daños que ocasiona no son muy importantes. Ataca a las hojas y a las inflorescencias, tanto masculinas, como femeninas. En las hojas produce erinosis que consiste en unas manchas de aspecto herrumbroso que aparecen en el envés de las hojas, estas manchas están constituidas por pelillos engrosados.

Como consecuencia del ataque las hojas se abarquillan. En las inflorescencias esta hipertrofia produce deformaciones y engrosamientos tipo agallas.



Síntomas en hojas.



Detalle de erinosis en hoja.



Síntomas en inflorescencia masculina.

Análisis de la muestra

Observación bajo lupa de las colonias y recogida de individuos de las hojas e inflorescencias principalmente en primavera-verano que es el periodo de máxima actividad, pudiéndose observar el daño hasta el otoño.

La identificación microscópica requiere clarificado en ácido láctico al 70% a 70°C durante varias horas y posterior montaje.

Identificación

Los adultos de *A. ilicis* tienen cuerpo vermiforme de color amarillo pálido de 0,1 a 0,2 mm de longitud con 2 pares de patas en posición anterior que acaban en un empodio plumoso con 3 pares de dientes. Abdomen anillado recubierto de microtubérculos. En el estado de ninfa los tegumentos son lisos y menos visibles, también aparece desprovisto de sedas dorsales, laterales y ventrales, así como de la placa y orificio genital.



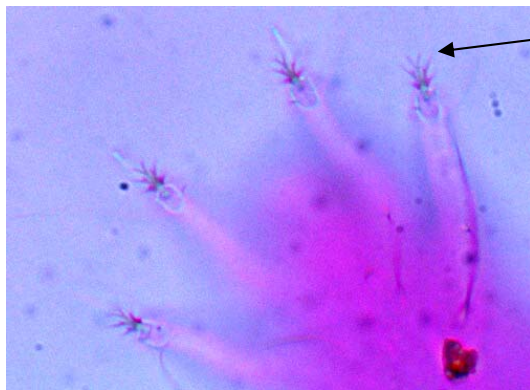
Colonia de eriófidos.



Vista ventral de *Aceria ilicis*.

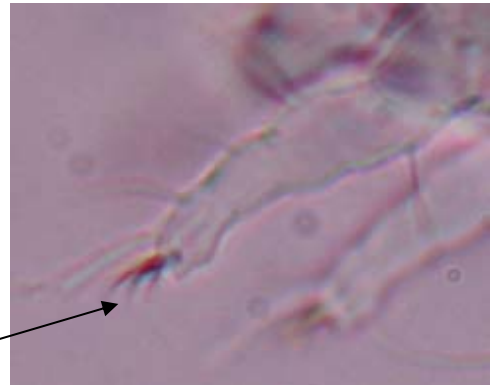


Vista lateral de *Aceria ilicis*.



Detalle de empodio plumoso con 3 pares de dientes

Patatas en forma de plumero.



Bibliografía

- JEPPSON, L.R.; KEIFER, H.H. Y BAKER, E.W., 1975: Mites injuries to economic plants. University of California Press. 366.
- RUPÉREZ, A., 1957: La Encina y sus tratamientos. Gráficas Manero. 128.
- STORK, A.L., 1997: Galling of holm oak flowers by *Aceria ilicis* (Eriophyoidea) in Brittany. *Cecidology*. 12 (1): 32-33.
- VIÑUELA, E. Y JACAS, J., 1998: Ácaros. En: Entomología agroforestal. De Liñán, C. Ed. Agrotécnica S.L. 1211.

**GRUPO DE TRABAJO FITOSANITARIO DE LABORATORIOS.
 MINISTERIO DE MEDIO AMBIENTE Y MEDIO RURAL Y MARINO
 Laboratorio de Diagnóstico del Servicio de Sanidad Vegetal de Extremadura
 Colino Nevado, M.I.; Santiago Merino, R. y Arribas Fernández, M.C.**