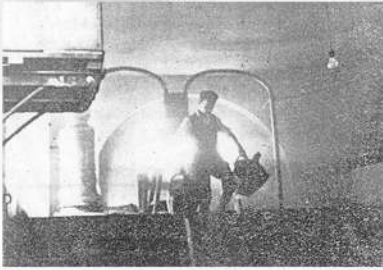


**RISKA**  
LICORES

[www.riska.es](http://www.riska.es)

# Nuestra historia...



**1952**

Antonio Rivillas Casado **comienza su andadura en Marmolejo**, fundando una sociedad dedicada a la elaboración de destilados, empezando por el más popular de la época, el anís.



Comienza así la historia de **Anís "Flor de Jaén"**, que se elaboraba de la manera tradicional **empleando un alambique de cobre**.



**1958**

Con la necesidad de aumentar la producción y en búsqueda de **nuevas soluciones logísticas**, la sociedad se traslada a Andújar, a la ubicación que actualmente ocupa en la **Autovía de Andalucía Km. 324** y comenzando a ampliar la gama de productos a los licores de café y cacao.

Es en esa misma época en la que se empieza a utilizar la denominación de **LICORES RISKÁ** para toda la gama.

**1971**

Este año supone la **entrada de la segunda generación en la empresa**. Alfonso Rivillas Jurado se hace cargo de la misma, consolidando la sociedad progresivamente hasta su actual estructura y **modernizando todos los procesos productivos**.

Es tras su entrada que se empieza con la creación de una **amplia gama de productos**, muchos de los cuales entroncan con buena parte de las referencias que actualmente conforman el catálogo de LICORES RISKÁ.





## 2003

Todo este proceso desemboca en unas instalaciones dotadas de la **más moderna tecnología en el sector**, sometiendo siempre a la empresa a un continuo proceso de mejor en la elaboración de los productos, destacando:

-Un minucioso proceso en el **tratamiento del agua**, que asegura una altísima pureza de las mismas.

-Un **sistema informatizado de dosificación**, garantizando la uniformidad de la producción, evitando errores en el loteado.

-**Pasteurizador** incorporado en la línea de embotellado, evitando posibles riesgos de contaminación por organismos patógenos.

-**Proceso de fabricación informatizado**, lo cual, unido a la exhaustiva selección de las materias primas y una automatización completa de la línea de embotellado evita posibles fracturas sanitarias, proporcionando siempre un producto de excelente calidad.

-**Amplias instalaciones de almacenaje**, posibilitan una amplia programación de los objetivos de producción y permiten mantener un stock de cuantas referencias componen la gama de LICORES RISKÁ.



## 2014

Coincidiendo con la entrada en la empresa de una **tercera generación** se aprovecha para, en el continuo proceso de mejora, **crear un departamento creativo y de marketing**. Se **rediseña el logotipo**, adaptándolo a los nuevos tiempos, al igual que la gama de productos. Se cambia el embotellado, el etiquetado y se introducen al mercado nuevos productos como la Ginebra Premium 1952, o la Gin Rosa Riska.

Se **unifica la producción**, limitando los tipos de embotellado, eliminando gastos superfluos en la cadena productiva, permitiendo seguir ofreciendo un producto de la máxima calidad a un **precio competitivo**.



## 2016

Se diversifica el modelo de ventas, que tradicionalmente se había enfocado con exclusividad al sector **HORECA** y se amplía al sector de **grandes lineales de alimentación**, centrando los objetivos en las grandes superficies de nivel nacional y en la expansión a nuevos mercados más allá de nuestras fronteras. Momento en el que nos encontramos hoy en día consolidando éste modelo de negocio.



## 2018

En nuestro continuo proceso de mejora de instalaciones y procesos productivos, durante este año obtuvimos la certificación **IFS Food**. Se trata de la mayor certificación que existe a nivel mundial en materia de calidad y seguridad alimentaria, lo cual redundará en un producto que cumple con las mayores garantías para el cliente.



## Concentrados

LIMA RISKÁ LITRO  
EAN Ud. 8413375005013

GRANADINA RISKÁ LITRO  
EAN Ud. 8413375005020

KIWI RISKÁ LITRO  
EAN Ud. 8413375005037

AZUL TROPICAL RISKÁ LITRO  
EAN Ud. 8413375005044





## Bebidas refrescantes

MELOCOTÓN BEB. REFRESCANTE LITRO  
EAN Ud. 8413375006225

MANZANA BEB. REFRESCANTE LITRO  
EAN Ud. 8413375006317

MELÓN BEB. REFRESCANTE LITRO  
EAN Ud. 8413375006232

MORA BEB. REFRESCANTE LITRO  
EAN Ud. 8413375006270

FRESA BEB. REFRESCANTE LITRO  
EAN Ud. 8413375006287



## Bebidas refrescantes

AVELLANA BEB. REFRESCANTE LITRO  
EAN Ud. 8413375006249

BELLOTA BEB. REFRESCANTE LITRO  
EAN Ud. 8413375006324

ENDRINAS BEBE. REFRESCANTE LITRO  
EAN Ud. 8413375006454

MENTA BEB. REFRESCANTE LITRO  
EAN Ud. 8413375006430



## Bebidas refrescantes

PIÑA COLADA RISKALITRO  
EAN Ud. 8413375006218

MOJITO BEB. REFRESCANTE LITRO  
EAN Ud. 8413375006447

MANZANA "SIN AZÚCAR" BEB. REFRESCANTE 0,7  
EAN Ud. 8413375007314

PIRULETA BEB. REFRESCANTE 0,7  
EAN Ud. 8413375005259



## Anisados

ANÍS SECO RISKa LITRO (50% VOL.)  
EAN Ud. 8413375000117

ANÍS TRIPLE SECO "EL TORERO" LITRO (45% VOL.)  
EAN Ud. 8413375000247

ANÍS DULCE RISKa LITRO (35% VOL.)  
EAN Ud. 8413375000124

CREMA DE ANÍS "LA SERRANA" LITRO (24% VOL.)  
EAN Ud. 8413375000162





## Ginebras premium

GIN PREMIUM 1952 0,7 (40% VOL.)  
EAN Ud. 8413375001015

GIN ROSA RISKA 0,7 (37,5% VOL.)  
EAN Ud. 8413375001022

GIN NARANJA RISKA 0,7 (37,5% VOL.)  
EAN Ud. 8413375001039



## Destilados

VODKA RISKA 0,7 (37,5% VOL.)  
EAN Ud. 8413375000322

LICOR YUCATÁN RISKA 0,7 (35% VOL.)  
EAN Ud. 8413375000346



## Licores de diseño

LICOR DE PIRULETA RISKΑ 0,7 LITROS (15% VOL.)  
EAN Ud. 8413375002449

LICOR RONMIEL RISKΑ 0,7 LITROS (20% VOL.)  
EAN Ud. 8413375002425

LICOR V&K CARAMELO RISKΑ 0,7 LITROS (24% VOL.)  
EAN Ud. 8413375002432

LICOR DE CREMA DE ARROZ CON LECHE 0,7 LITROS  
(15% VOL.) EAN Ud. 8413375001749



## Licores de fruta

LICOR DE CANELA 0,7 (20% VOL.)  
EAN Ud. 8413375002265

LICOR DE AVELLANA 0,7 (20% VOL.)  
EAN Ud. 8413375002241

LICOR DE MANZANA 0,7 (20% VOL.)  
EAN Ud. 8413375002319

LICOR DE MORA 0,7 (20% VOL.)  
EAN Ud. 8413375002272

LICOR DE LIMÓN 0,7 (20% VOL.)  
EAN Ud. 8413375002418

LICOR DE MELOCOTÓN (20% VOL.)  
EAN Ud. 8413375002227





## Licores tradicionales

LICOR TRES ESCUDOS LITRO (20% VOL.)  
EAN Ud. 8413375000414

LICOR PEPPERMINT LITRO (20% VOL.)  
EAN Ud. 8413375000438

PACHARÁN ARTAIZ LITRO (25% VOL.)  
EAN Ud. 8413375000452

LICOR DE HIERBAS LITRO (24% VOL.)  
EAN Ud. 8413375002524



## Orujos

AGUARDIENTE DE ORUJO O CASTELO 0,7 (40% VOL.)  
EAN Ud. 8413375000377

LICOR DE HIERBAS O CASTELO 0,7 (30% VOL.)  
EAN Ud. 8413375000384

LICOR DE MIEL O CASTELO 0,7 (24% VOL.)  
EAN Ud. 8413375000391

LICOR DE CAFÉ O CASTELO 0,7 (24% VOL.)  
EAN Ud. 8413375000407



## Cremas

LICOR DE CREMA CATALANA RISKA 0,7 (15% VOL.)  
EAN 8413375001732

LICOR DE CREMA TRADICIONAL RISKA 0,7 (15% VOL.)  
EAN 8413375001718

LICOR DE CREMA O CASTELO RISKA 0,7 (15% VOL.)  
EAN 8413375001756



# RISKA

L I C O R E S

Licores Riska inicia su historia en 1952, cuando su fundador Antonio Rivillas comienza a elaborar el anís "Flor de Jaén", destilado en alambique tradicional de cobre. Fue Alfonso Rivillas, hijo del fundador, quien modernizó la industria en los años 80 ampliando la gama de bebidas y convirtiéndola en la sociedad que es hoy día.

Autovía de Andalucía Km. 324 Apdo. 8 23740  
Andújar (Jaén)  
Tlf: 953 51 40 02 / Fax: 953 50 15 71  
riska@riska.es

[www.riska.es](http://www.riska.es)