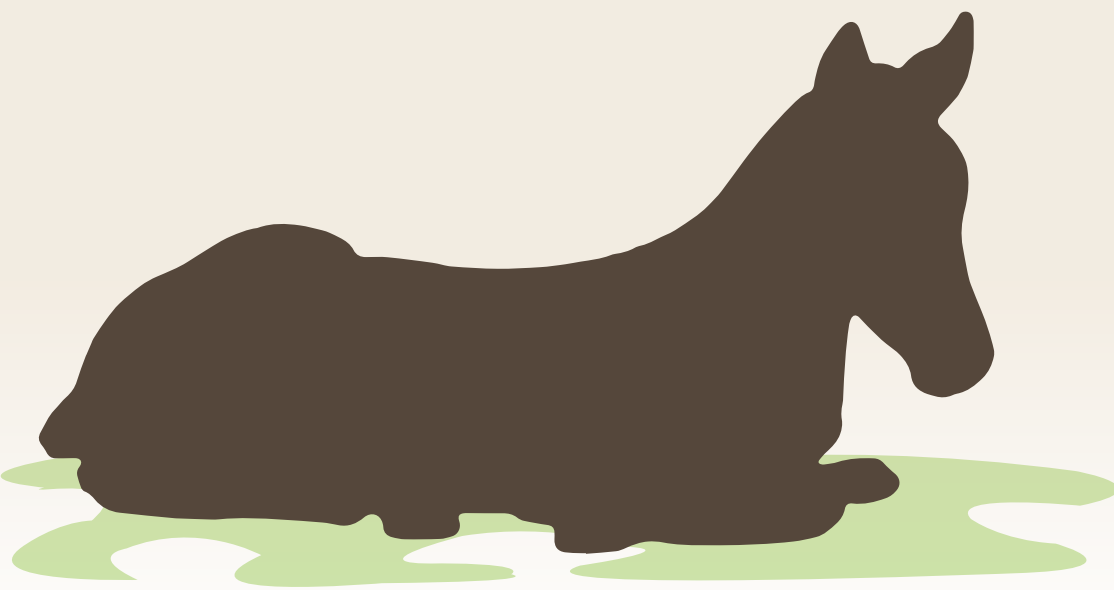


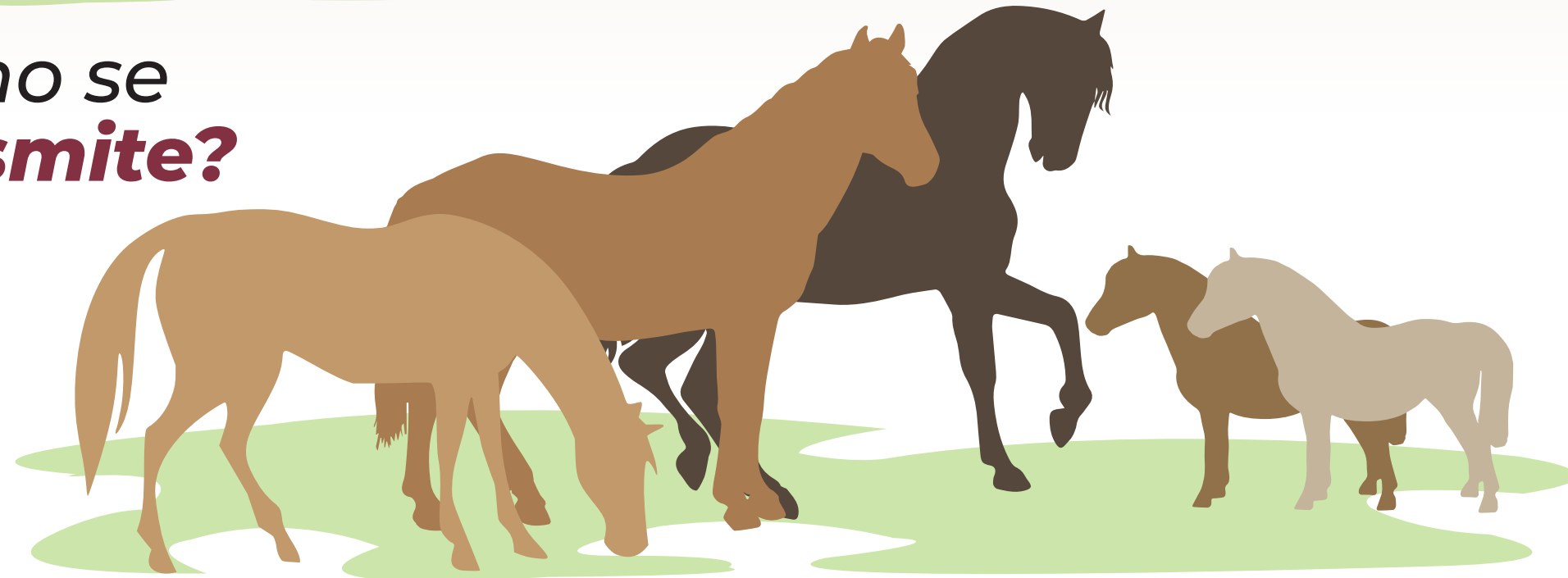
# Arteritis Viral Equina

## (Tifus equino)



Es una enfermedad que afecta a los equinos, principalmente caballos y ponis; caracterizada por provocar conjuntivitis y edema.

### ¿Cómo se transmite?



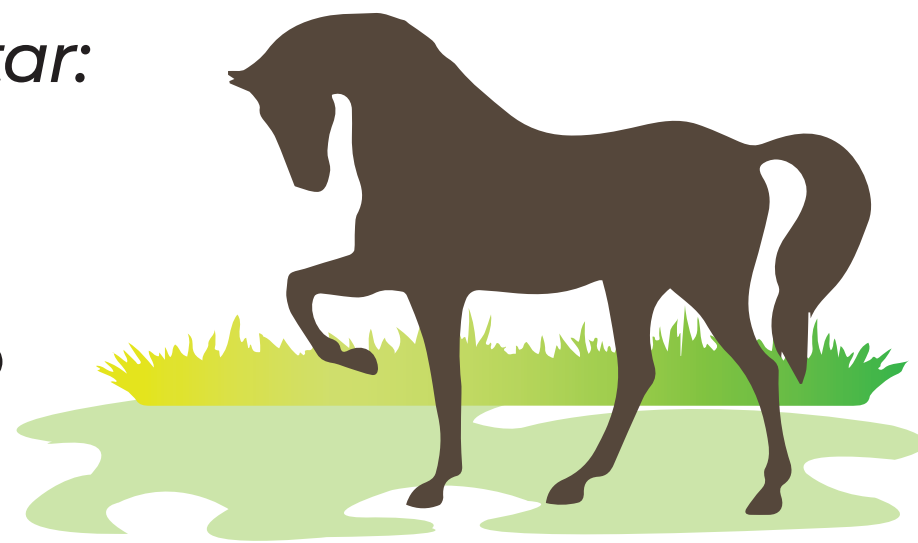
- El virus se encuentra en secreciones y excreciones de los animales infectados (saliva, semen, fluidos vaginales, orina y heces).
- Se transmite por vía respiratoria cuando los equinos se encuentran reunidos en eventos.
- También puede transmitirse por vía venérea durante la monta natural o la inseminación artificial.

### ¿Cuáles son los signos clínicos?

La mayoría de los equinos infectados no manifiestan signos clínicos.

Pueden presentar:

- Fiebre
- Depresión
- Falta de apetito
- Conjuntivitis
- Fotofobia
- Edema (hinchazón) en párpados y patas
- Urticaria localizada en la cabeza o el cuello
- Reducción de la fertilidad
- Abortos



La muerte de los equinos infectados es poco común, salvo casos graves de animales jóvenes o viejos.

Teléfono de emergencia las 24 horas los 365 días  
800 751 2100  
Lun a Vie: 55 5905 1000  
Ext. 51236, 51242 y 51243  
Correo electrónico:  
sive.dgsa@senasica.gob.mx

“ESTE PROGRAMA ES PÚBLICO, AJENO A CUALQUIER PARTIDO POLÍTICO. QUEDA PROHIBIDO EL USO PARA FINES DISTINTOS A LOS ESTABLECIDOS EN EL PROGRAMA”



GOBIERNO DE  
MÉXICO

AGRICULTURA  
SECRETARÍA DE AGRICULTURA Y DESARROLLO RURAL



SENASICA  
SERVICIO NACIONAL DE SANIDAD,  
INOCUIDAD Y CALIDAD AGROALIMENTARIA

# ENCEFALITIS EQUINA DEL OESTE

## DEFINICIÓN

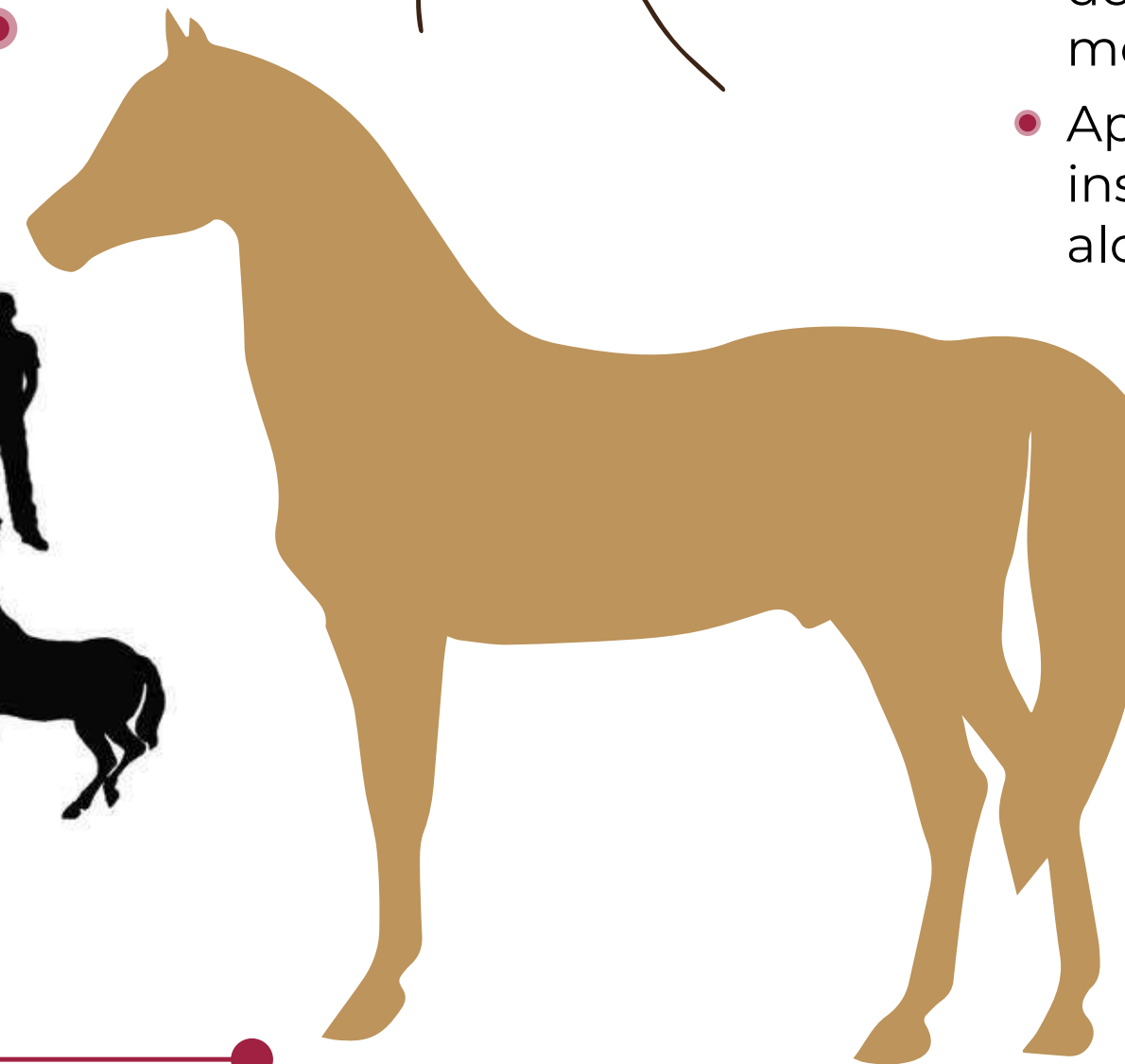
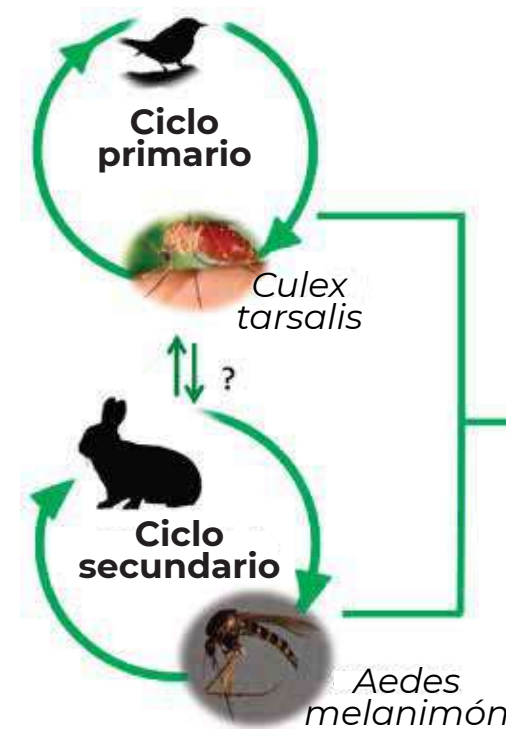
Es una infección viral de las aves, transmitida a través de mosquitos, que esporádicamente afecta a caballos y humanos, entre otros mamíferos.

## TRANSMISIÓN

Las aves Passeriformes son los reservorios principales del virus y los moscos *Culex tarsalis* su vector más importante. En la naturaleza el virus se mantiene en un ciclo que involucra la transmisión entre aves y mosquitos y si las condiciones climáticas favorecen su reproducción, los mosquitos pueden propagar el virus a equinos y otros hospederos incidentales como los humanos.

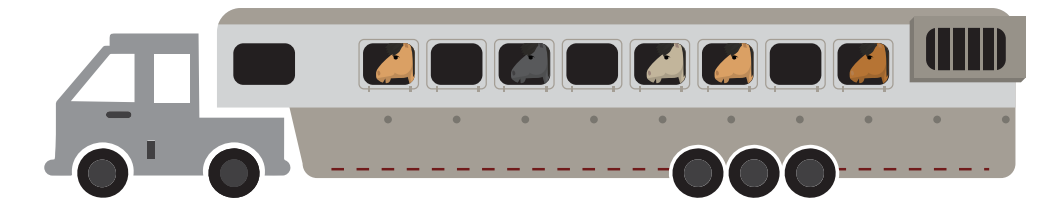
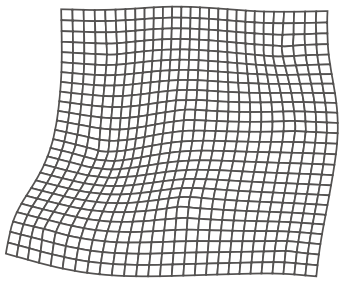
## TRATAMIENTO

No existe tratamiento.



## MEDIDAS DE PREVENCIÓN

- Control de la movilización de equinos hacia y desde las zonas infectadas.
- Control de mosquitos a través de la instalación de mallas mosquiteras en las caballerizas.
- Aplicación de repelente de insectos y fumigación de los alojamientos de los caballos.



## PERIODO DE INCUBACIÓN

El tiempo desde que un animal es infectado hasta que muestra los primeros signos clínicos es de 5 a 14 días.

## SIGNOS CLÍNICOS

- Fiebre
- Somnolencia
- Anorexia
- Cojera
- Depresión
- Disminución de la visión
- Movimientos musculares involuntarios
- Deambular sin rumbo
- Presión de la cabeza contra objetos
- Marcha en círculos
- Parálisis
- Postración y pataleo
- Convulsiones
- Muerte

## NOTIFICA CUALQUIER CASO SOSPECHOSO

Teléfono de emergencia las 24 horas los 365 días:  
**800 751 2100**  
Lun a Vie: **55 5905 1000** Ext. **51236, 51242 y 51243**  
Correo electrónico: **sive.dgsa@senasica.gob.mx**  
**gestioncpa.dgsa@senasica.gob.mx**

**ATENCIÓN GRATUITA**

También puedes realizar tu reporte en cualquier oficina de la Sader, Senasica o en la Coordinación de la CPA cercana a tu localidad.

“ESTE PROGRAMA ES PÚBLICO, AJENO A CUALQUIER PARTIDO POLÍTICO. QUEDA PROHIBIDO EL USO PARA FINES DISTINTOS A LOS ESTABLECIDOS EN EL PROGRAMA”



GOBIERNO DE MÉXICO

AGRICULTURA  
SECRETARÍA DE AGRICULTURA Y DESARROLLO RURAL



SENASICA  
SERVICIO NACIONAL DE SANIDAD, INOCUIDAD Y CALIDAD AGROALIMENTARIA

# ENCEFALOPATÍA ESPONGIFORME BOVINA

(Mal de las vacas locas)

Provoca alteraciones en el sistema nervioso central de los animales infectados.

## ¿CÓMO SE TRANSMITE?

Cuando los bovinos consumen alimento elaborado con harinas de carne y hueso procedentes de rumiantes infectados.



## ¿CUÁLES SON LOS SIGNOS CLÍNICOS?

Ya que se afecta su sistema nervioso central, los animales presentan:

- Temor
- Nerviosismo
- Agresividad
- Temblor muscular
- Híper-sensibilidad al tocarlos, a la luz o al sonido
- Resistencia a pasar puertas o pequeños obstáculos
- Incoordinación al caminar
- Dificultad para levantarse
- Pérdida de peso
- Disminución de la producción láctea

La muerte de los bovinos afectados se produce 2 meses después del comienzo de los signos clínicos.



## ¿CÓMO SE PUEDE PREVENIR?

- Evita proporcionar a los bovinos alimento para cerdos, aves o animales de compañía
- Fortalece las Buenas Prácticas de Fabricación de los alimentos destinados a los bovinos



**En nuestro país no se han presentado casos de encefalopatía espongiforme bovina.**

Teléfono de emergencia las 24 horas los 365 días  
800 751 2100  
Lun a Vie: 55 5905 1000  
Ext. 51236, 51242 y 51243  
Correo electrónico:  
sive.dgsa@senasica.gob.mx  
gestioncpa.dgsa@senasica.gob.mx

"ESTE PROGRAMA ES PÚBLICO, AJENO A CUALQUIER PARTIDO POLÍTICO. QUEDA PROHIBIDO EL USO PARA FINES DISTINTOS A LOS ESTABLECIDOS EN EL PROGRAMA"



GOBIERNO DE  
MÉXICO

AGRICULTURA  
SECRETARÍA DE AGRICULTURA Y DESARROLLO RURAL



SENASICA  
SERVICIO NACIONAL DE SANIDAD,  
INOCUIDAD Y CALIDAD AGROALIMENTARIA

# Enfermedad HEMORRÁGICA VIRAL de los CONEJOS

## ¿CÓMO SE TRANSMITE?

El virus se encuentra en **SECRECIONES Y EXCRECIONES** de los **animales infectados** (fluido ocular y nasal, orina y heces). Puede **TRANSMITIRSE** por contacto directo o por medio de personas, vehículos, material o equipo contaminado con el virus.



## ¿CÓMO PUEDE PREVENIRSE?

Es necesario **CONTROLAR LA IMPORTACIÓN DE ANIMALES Y PRODUCTOS**, así como fortalecer las medidas de **BIOSEGURIDAD** en las unidades de producción.

# SIGNOS CLÍNICOS

- ▶ Fiebre
  - ▶ Depresión
  - ▶ Falta de apetito
  - ▶ Hemorragias oculares
  - ▶ Secreción nasal espumosa sanguinolenta
  - ▶ Dificultad para respirar
  - ▶ Excitación
  - ▶ Incoordinación
  - ▶ Rigidez corporal
  - ▶ Muerte, después de 12 a 36 hrs. al comienzo de la enfermedad
- ▶ Ocasionalmente solo manifiestan chillidos terminales, colapso y muerte repentina



## NOTIFICA CUALQUIER CASO SOSPECHOSO

Teléfono de emergencia las 24 horas los 365 días:

# 800 751 2100

Lun a Vie: 55 5905 1000 Ext. 51236, 51242 y

51243 Correo electrónico:

sive.dgsa@senasica.gob.mx o

gestioncpa.dgsa@senasica.gob.mx

Descarga App



Disponible en  
Google play

Disponible en el  
App Store

“ESTE PROGRAMA ES PÚBLICO, AJENO A CUALQUIER PARTIDO POLÍTICO. QUEDA PROHIBIDO EL USO PARA FINES DISTINTOS A LOS ESTABLECIDOS EN EL PROGRAMA”



GOBIERNO DE  
MÉXICO

AGRICULTURA  
SECRETARÍA DE AGRICULTURA Y DESARROLLO RURAL



SENASICA  
SERVICIO NACIONAL DE SANIDAD,  
INOCUIDAD Y CALIDAD AGROALIMENTARIA

# FIEBRE AFTOSA

También conocida como “glosopeda”

## Definición

Es una enfermedad viral altamente contagiosa. Afecta a bovinos, ovinos, caprinos y porcinos, así como a búfalos, ciervos y jabalíes, entre otros. Se caracteriza por provocar vesículas y erosiones en boca y patas de los animales afectados.

## ¿Cómo se transmite el virus?

El virus se encuentra en secreciones y excreciones de los animales infectados (aire expirado, saliva, leche, semen, orina y heces), aunque los niveles más elevados se encuentran en el líquido vesicular. Puede transmitirse por contacto directo o por medio de personas, vehículos, material o equipo, incluso a través del aire, bajo condiciones climáticas favorables.



**México es libre de la Fiebre Aftosa desde 1955**

## ¿Cuáles son los signos clínicos?

### En bovinos

- Vesículas y erosiones en encías y lengua
- Afectaciones en pezuñas y pezones
- Fiebre
- Depresión
- Falta de apetito
- Excesiva salivación
- Chasquido de labios
- Dificultad para caminar
- Abortos, inflamación de la ubre
- Disminución de la producción láctea

### En porcinos

Los signos son menos evidentes, no obstante las erosiones que se encuentran en sus pezuñas son más graves y dolorosas, por lo que no pueden mantenerse de pie.

### En ovinos y caprinos

Los signos clínicos pasan desapercibidos, aunque algunos animales jóvenes pueden morir a causa de una insuficiencia cardíaca.

Teléfono de emergencia las 24 horas los 365 días

**800 751 2100**

Lun a Vie: **55 5905 1000**

Ext. **51236, 51242 y 51243**

Correo electrónico:

**sive.dgsa@senasica.gob.mx**

**gestioncpa.dgsa@senasica.gob.mx**

También puedes realizar tu reporte en cualquier oficina de la Sader, Senasica o en la Coordinación de la CPA cercana a tu localidad.

“ESTE PROGRAMA ES PÚBLICO, AJENO A CUALQUIER PARTIDO POLÍTICO. QUEDA PROHIBIDO EL USO PARA FINES DISTINTOS A LOS ESTABLECIDOS EN EL PROGRAMA”



GOBIERNO DE  
MÉXICO

AGRICULTURA  
SECRETARÍA DE AGRICULTURA Y DESARROLLO RURAL



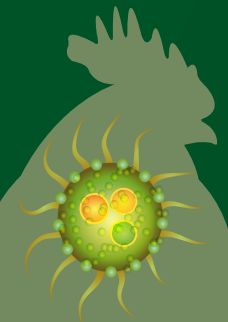
SENASICA  
SERVICIO NACIONAL DE SANIDAD,  
INOCUIDAD Y CALIDAD AGROALIMENTARIA

# INFLUENZA AVIAR DE ALTA PATOGENICIDAD

También conocida como “gripe aviar”

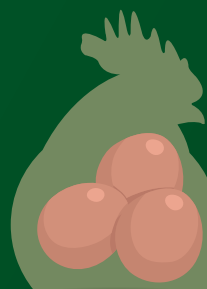


Es una enfermedad viral contagiosa causada por un virus del género *Influenzavirus A* de la familia *Orthomyxoviridae*. Afecta a las aves de corral, como guajolotes, gallos, gallinas, pollos y codornices, entre otras.



## ¿Cómo se transmite el virus?

El virus se encuentra en las secreciones y excreciones de las aves (saliva, fluido nasal, heces y del aire expirado). Puede transmitirse por contacto directo o a través de objetos infectados como ropa, vehículos, material o equipo, incluso por las moscas.



## ¿Cómo se puede prevenir?

Es necesario controlar la movilización de aves y sus productos. Fortalecer las medidas de bioseguridad en las Unidades de Producción Avícola (UPA)



## ¿Cuáles son los signos clínicos?

- Fiebre
- Depresión
- Falta de apetito
- Estornudos
- Sangrado nasal
- Diarrea
- Plumaje erizado
- Temblores
- Debilidad
- Incoordinación y amontonamiento
- Disminución de la producción de huevo
- Coloración púrpura o amoratada de la cresta y barbilla
- Presencia de huevo decolorado, blando y deforme
- Muerte súbita de toda la parvada con o sin signos clínicos

Teléfono de emergencia las 24 horas los 365 días  
**800 751 2100**  
Lun a Vie: **55 5905 1000**  
Ext. **51236, 51242 y 51243**  
Correo electrónico: [sive.dgsa@senasica.gob.mx](mailto:sive.dgsa@senasica.gob.mx)  
[gestioncpa.dgsa@senasica.gob.mx](mailto:gestioncpa.dgsa@senasica.gob.mx)

**ATENCIÓN  
GRATUITA**

También puedes realizar tu reporte en cualquier oficina de la Sader, Senasica o en la Coordinación de la CPA cercana a tu localidad.

“ESTE PROGRAMA ES PÚBLICO, AJENO A CUALQUIER PARTIDO POLÍTICO. QUEDA PROHIBIDO EL USO PARA FINES DISTINTOS A LOS ESTABLECIDOS EN EL PROGRAMA”



**GOBIERNO DE  
MÉXICO**

**AGRICULTURA**  
SECRETARÍA DE AGRICULTURA Y DESARROLLO RURAL



**SENASICA**  
SERVICIO NACIONAL DE SANIDAD,  
INOCUIDAD Y CALIDAD AGROALIMENTARIA

# NEWCASTLE VELOGÉNICO

“PSEUDOPESTE AVIAR”



## Definición

Es una enfermedad viral altamente contagiosa que afecta a las aves de corral, como guajolotes, gallos, gallinas, pollos y codornices, entre otras.

Es causada por un virus del género *Avulavirus* de la familia Paramyxoviridae.



## Transmisión

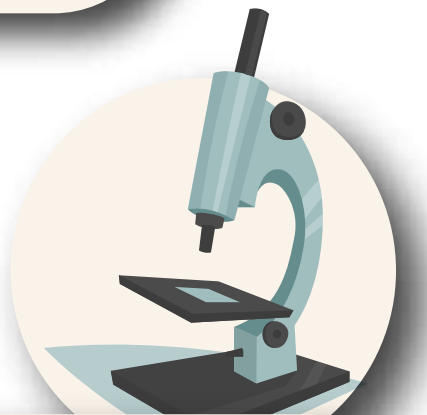
El virus se encuentra en secreciones y excreciones de las aves infectadas (aire expirado, saliva, fluido nasal y heces). Puede transmitirse por contacto directo o por medio de fómites, como personas, vehículos, material o equipo.

Las aves silvestres, especialmente las acuáticas, pueden actuar como reservorios para los virus lentogénicos y mesogénicos, que podrían volverse velogénicos al establecerse en las aves de corral.



## Signos clínicos

- Fiebre,
- Depresión,
- Falta de apetito
- Estornudos
- Descarga nasal sanguinolenta
- Conjuntivitis
- Diarrea verde o blanca
- Inflamación con coloración púrpura o amoratada de la cresta y barbilla
- Plumaje erizado
- Temblores
- Debilidad
- Incoordinación
- Amontonamiento
- Tortícolis y parálisis de alas y/o patas
- Disminución de la producción de huevo
- Presencia de huevo decolorado, blando, deforme
- Muerte súbita de toda la parvada con o sin signos clínicos.



## ¿Cómo se diagnostica?

Es necesario realizar el diagnóstico en un laboratorio oficial.

### NOTIFICA CUALQUIER CASO SOSPECHOSO

Teléfono de emergencia: 800 751 2100 las 24 horas los 365 días

Teléfono: 55 5905 1000 Ext. 51236, 51242 y 51243

Correo electrónico  
sive.dgsa@senasica.gob.mx y gestioncpa.dgsa@senasica.gob.mx

También puedes realizar tu reporte en cualquier oficina de la Sader, Senasica o Coordinaciones Regionales de la CPA más cercana a tu localidad.

“ESTE PROGRAMA ES PÚBLICO, AJENO A CUALQUIER PARTIDO POLÍTICO. QUEDA PROHIBIDO EL USO PARA FINES DISTINTOS A LOS ESTABLECIDOS EN EL PROGRAMA”



GOBIERNO DE  
MÉXICO

AGRICULTURA

SECRETARÍA DE AGRICULTURA Y DESARROLLO RURAL



SENASICA

SERVICIO NACIONAL DE SANIDAD,  
INOCUIDAD Y CALIDAD AGROALIMENTARIA

**ENFERMEDADES Y  
PLAGAS EXÓTICAS  
Y ENDÉMICAS DE**

**NOTIFICACIÓN  
OBLIGATORIA**



**GOBIERNO DE  
MÉXICO**

**AGRICULTURA**  
SECRETARÍA DE AGRICULTURA Y DESARROLLO RURAL



**SENASICA**  
SERVICIO NACIONAL DE SANIDAD,  
INOCUIDAD Y CALIDAD AGROALIMENTARIA



## Contactos:

Teléfono de emergencia las 24 horas los 365 días:

**800 751 2100**

Lun a Vie: 55 5905 1000 Ext. 51236, 51242, 51243, 53205 o 53213

Correo electrónico: [sive.dgsa@senasica.gob.mx](mailto:sive.dgsa@senasica.gob.mx),  
[gestioncpa.dgsa@senasica.gob.mx](mailto:gestioncpa.dgsa@senasica.gob.mx)

# COMUNES A VARIAS ESPECIES

NO presentes en México

## GRUPO 1

Enfermedades y plagas exóticas, por su rápida diseminación pueden afectar a la población animal y a la salud pública

**COWDRIOSIS** (*Ehrlichia ruminantium*)

**ENCEFALITIS EQUINA DEL ESTE** (*Alphavirus*)

**ENCEFALITIS JAPONESA** (*Flavivirus*)

**ENCEFALOMIELITIS INFECCIOSA DE LOS OVINOS/  
LOUPING ILL/ ENFERMEDAD DEL TEMBLOR** (*Flavivirus*)

**ENFERMEDAD DE AUJESZKY** [*Herpesvirus*1 (HVP-1)]

**ENFERMEDAD DE AKABANE** (*Orthobunyavirus*)

**ENFERMEDAD DE BORNA** (*Bornavirus*)

**ENFERMEDAD DE LA FRONTERA /  
HIPOMIELOGÉNESIS CONGÉNITA** (*Pestivirus*)

**ENFERMEDAD DE NAIROBI** (*Orthonairovirus*)

**ENFERMEDAD DE SCHMALLEMBERG** (*Orthobunyavirus*)

**ENFERMEDAD DE WESSELBRON** (*Flavivirus*)

**ENFERMEDAD HEMORRÁGICA EPIZOÓTICA /  
ENFERMEDAD DE IBARAKI** (*Orbivirus* serotipos: EHDV-1,  
EHDV-2, EHDV-6 y EHDV-7)

**EQUINOCOCOSIS / HIDATIDOSIS** (*Echinococcus*  
*multilocularis*, *E. shiquicus*)

**FIEBRE AFTOSA** (*Aphthovirus*)

**FIEBRE CATARRAL MALIGNA** [*Herpesvirus* 2 ovino y caprino /  
*alcelafine* (AIHV-2)]

NO presentes en México

## GRUPO 1

Enfermedades y plagas exóticas, por su rápida diseminación pueden afectar a la población animal y a la salud pública

**FIEBRE DEL VALLE DEL RIFT** (*Phlebovirus*)

**FIEBRE HEMORRÁGICA DE CRIMEA-CONGO**  
(*Orthonairovirus*)

**FIEBRE Q** (*Coxiella burnetii*)

**ENCEFALOMIELITIS POR VIRUS NIPAH** (*Henipavirus*)

**IXODIDOSIS** [*Rhipicephalus* (antes (*Boophilus*) *microplus*, *R.*  
*annulatus* y *R. spp.*]

**LENGUA AZUL** (*Orbivirus*, cepa patogénica)

**MELIOIDOSIS** (*Burkholderia pseudomallei*)

**MIASIS** (*Cochliomyia hominivorax*, *Chrysomya bezziana*)

**PERINEUMONÍA CONTAGIOSA** (*Mycoplasma mycoides* subsp.  
*Mycoides* SC, *M. capricolum* subsp. *capripneumoniae*, *M. mycoides*  
subsp. *mycoides* LC, *M. mycoides* subsp. *capri*, *M. capricolum* subsp.  
*capricolum*)

**PESTE DE LOS PEQUEÑOS RUMIANTES** (*Morbillivirus*)

**SURRA / MURRINA / MAL DE CADERAS** (*Trypanosoma*  
*evansi*)

**TEILERIOSIS** (*Theileria parva*, *T. annulata*, *T. lestoquardi*, *T. buffeli*)

**TRIPANOSOMIASIS AFRICANA** (*Trypanosoma brucei*  
*gambiense*, *T. brucei rhodeniense*, *T. brucei brucei*, *T. congolense*, *T.*  
*vivax*, *T. simiae*)

**TULAREMIA** [*Francisella* (antes *Pasteurella*) *tularensis*]

**VIRUELA** (*Orthopoxvirus*, *Capripoxvirus*)

**Contactos:**  
Teléfono de emergencia las 24 horas los 365 días:  
**800 751 2100**  
Lun a Vie: 55 5905 1000 Ext. 51236, 51242, 51243, 53205 o 53213  
Correo electrónico: [sive.dgsa@senasica.gob.mx](mailto:sive.dgsa@senasica.gob.mx),  
[gestioncpa.dgsa@senasica.gob.mx](mailto:gestioncpa.dgsa@senasica.gob.mx)

# COMUNES A VARIAS ESPECIES

Presentes en México

## GRUPO 2

Enfermedades y plagas endémicas transmisibles, por sus efectos significativos pueden afectar a la población animal, al comercio internacional y a la salud pública

**ÁNTRAX / CARBUNCO BACTERIDIANO**  
(*Bacillus anthracis*)

**BRUCELOSIS** (*Brucella abortus*, *B. melitensis*, *B. ovis*, *B. suis*, *B. neotomae*, *B. ceti*, *B. pinnipedialis*)

**CAMPILOBACTERIOSIS** (*Campylobacter spp.*, *C. fetus subsp. venerealis*, *C. fetus fetus*, *C. jejuni*, *C. coli*)

**ECTIMA CONTAGIOSO/ ORF VIRUS /  
DERMATITIS PUSTULOSA CONTAGIOSA**  
(*Parapoxvirus*)

**ESTOMATITIS VESICULAR** (*Vesiculovirus*)

**IXODIDOSIS EN ZONAS ENDÉMICAS**  
(*Rhipicephalus spp.* (antes *Boophilus*))

**RABIA** (*Lyssavirus*, virus de la rabia)

**TUBERCULOSIS** (*Mycobacterium spp.*)

Presentes en México

## GRUPO 3

Enfermedades y plagas endémicas que representan un riesgo menor desde el punto de vista epidemiológico, económico, de salud pública y para el comercio nacional e internacional.

**ANAPLASMOSIS** (*Anaplasma spp.*, excepto *A. centrale*)

**BABESIOSIS** (*Babesia spp.*, excepto *B. divergens*)

**CLOSTRIDIASIS** (*Clostridium spp.*)

**COCCIDIOSIS** (*Eimeria spp.*)

**DERMATOFITOSIS** (*Microsporum canis*)

**DISENTERIA VIBRIÓNICA** (*Vibrio jejuni*)

**ENFERMEDAD DE LYME** (*Borrelia burgdorferi*)

**ESTAFILOCOCOSIS** (*Staphylococcus spp.*)

**EQUINOCOCOSIS / HIDATIDOSIS** (*Echinococcus granulosus*, *E. oligarthus*, *E. vogeli*)

**FIEBRE DEL NILO OCCIDENTAL / VIRUS DEL OESTE DEL NILO**  
(*Flavivirus*)

**LEISHMANIOSIS** (*Leishmania spp.*)

**LEPTOSPIROSIS** (*Leptospira spp.*)

**LINFANGITIS EPIZOÓTICA** (*Histoplasma capsulatum var. farciminosum*)

**LISTERIOSIS** (*Listeria monocytogenes*, *L. ivanovii*)

**MICOPLASMOSIS** (*Mycoplasma spp.*, *M. gallisepticum*, *M. synoviae*)

**NEUMONÍA POR EL VIRUS DE PARA INFLUENZA 3** (*Respirovirus*)

**NEOSPOROSIS** (*Neospora caninum*)

**PARATUBERCULOSIS/ ENFERMEDAD DE JOHNE** (*Mycobacterium avium subsp. paratuberculosis*)

**SALMONELOSIS** (*Salmonella spp.*)

**SARNA** (*Sarcoptes spp.*, *Psoroptes spp.*, *Demodex spp.*)

**TRIQUINELOSIS / TRIQUINIASIS / TRIQUINOSIS** (*Trichinella spp.*)

## Contactos:

Teléfono de emergencia las 24 horas los 365 días:

**800 751 2100**

Lun a Vie: 55 5905 1000 Ext. 51236, 51242, 51243, 53205 o 53213

Correo electrónico: [sive.dgsa@senasica.gob.mx](mailto:sive.dgsa@senasica.gob.mx),  
[gestioncpa.dgsa@senasica.gob.mx](mailto:gestioncpa.dgsa@senasica.gob.mx)



# BOVINOS

NO presentes en México

## GRUPO 1

Enfermedades y plagas exóticas, por su rápida diseminación pueden afectar a la población animal y a la salud pública

**ANAPLASMOSIS BOVINA**  
(*Anaplasma centrale*)

**BABESIOSIS** (*Babesia divergens*)

**DERMATOFILOSIS** (*Dermatophilus congolensis*, *D. cheloniae*)

**DERMATOSIS NODULAR CONTAGIOSA**  
(*Poxvirus*)

**ENCEFALOPATÍA ESPONGIFORME BOVINA**  
(*Prion*)

**ENFERMEDAD DE AINO** (*Orthobunyavirus*)

**FIEBRE EFÍMERA BOVINA** (*Ephemerovirus*)

**SEPTICEMIA HEMORRÁGICA** (*Pasteurella multocida* B:6 y E:6)

Presentes en México

## GRUPO 2

Enfermedades y plagas endémicas transmisibles, por sus efectos significativos pueden afectar a la población animal, al comercio internacional y a la salud pública

**ESTOMATITIS PAPULAR BOVINA/  
ESTOMATITIS PROLIFERATIVA/  
ESTOMATITIS GRANULOSA** (*Parapoxvirus*)

Presentes en México

## GRUPO 3

Enfermedades y plagas endémicas que representan un riesgo menor desde el punto de vista epidemiológico, económico, de salud pública y para el comercio nacional e internacional.

**DIARREA VIRAL BOVINA** (*Pestivirus*)

**LEUCOSIS BOVINA ENZOÓTICA**  
(*Deltaretrovirus*)

**QUERATOCONJUNTIVITIS INFECCIOSA**  
(*Moraxella bovis*)

**RINOTRAQUEÍTIS INFECCIOSA BOVINA /  
VULVOVAGINITIS PUSTULAR INFECCIOSA**  
(*Herpesvirus bovino* tipo 1)

**TRICOMONIOSIS** (*Trichomonas foetus*)

## Contactos:

Teléfono de emergencia las 24 horas los 365 días:

**800 751 2100**

Lun a Vie: 55 5905 1000 Ext. 51236, 51242, 51243, 53205 o 53213

Correo electrónico: [sive.dgsa@senasica.gob.mx](mailto:sive.dgsa@senasica.gob.mx),  
[gestioncpa.dgsa@senasica.gob.mx](mailto:gestioncpa.dgsa@senasica.gob.mx)



# OVINOS Y CAPRINOS

NO presentes en México

## GRUPO 1

Enfermedades y plagas exóticas, por su rápida diseminación pueden afectar a la población animal y a la salud pública

**AGALACTIA CONTAGIOSA** (*Mycoplasma agalactiae*)

**SALMONELOSIS / ABORTO PARATIFOIDEO**  
(*Salmonella abortus ovis*)

**SCRAPIE / PRÚRIGO LUMBAR** (*Prion*)

Presentes en México

## GRUPO 3

Enfermedades y plagas endémicas que representan un riesgo menor desde el punto de vista epidemiológico, económico, de salud pública y para el comercio nacional e internacional.

**ABORTO ENZOÓTICO DE LOS PEQUEÑOS RUMIANTES / CLAMIDIOSIS OVINA**  
(*Chlamydophila abortus*)

**ARTRITIS ENCEFALITIS CAPRINA** (*Lentivirus*)

**MAEDI-VISNA / NEUMONÍA PROGRESIVA OVINA** (*Lentivirus*)

## Contactos:

Teléfono de emergencia las 24 horas los 365 días:

**800 751 2100**

Lun a Vie: 55 5905 1000 Ext. 51236, 51242, 51243, 53205 o 53213

Correo electrónico: [sive.dgsa@senasica.gob.mx](mailto:sive.dgsa@senasica.gob.mx),  
[gestioncpa.dgsa@senasica.gob.mx](mailto:gestioncpa.dgsa@senasica.gob.mx)



# EQUINOS

NO presentes en México

## GRUPO 1

Enfermedades y plagas exóticas, por su rápida diseminación pueden afectar a la población animal y a la salud pública

**ABORTO POR SALMONELLA ABORTUS EQUI / ABORTO CONTAGIOSO** (*Salmonella abortus equi*)

**ARTERITIS VIRAL EQUINA** (*Arterivirus*)

**DURINA** (*Trypanosoma equiperdum*)

**ENCEFALITIS EQUINA DEL OESTE** (*Alphavirus*)

**ENCEFALITIS EQUINA VENEZOLANA**  
(*Alphavirus*, excepto cepa 1E)

**ENFERMEDAD DE HENDRA / SÍNDROME RESPIRATORIO EQUINO AGUDO** (*Henipavirus*)

**EXANTEMA COITAL EQUINO** (*Herpesvirus 3*)

**LINFANGITIS ULCEROSA EQUINA**  
(*Corynebacterium pseudotuberculosis*)

**METRITIS CONTAGIOSA EQUINA** (*Taylorella equigenitalis*)

**MUERMO** (*Burkholderia mallei*)

**PESTE EQUINA AFRICANA** (*Orbivirus*)

Presentes en México

## GRUPO 2

Enfermedades y plagas endémicas transmisibles, por sus efectos significativos pueden afectar a la población animal, al comercio internacional y a la salud pública

**ANEMIA INFECCIOSA EQUINA** (*Lentivirus*)

**ENCEFALITIS EQUINA VENEZOLANA**  
(*Alphavirus* cepa 1E)

Presentes en México

## GRUPO 3

Enfermedades y plagas endémicas que representan un riesgo menor desde el punto de vista epidemiológico, económico, de salud pública y para el comercio nacional e internacional.

**GURMA / PAPERERA EQUINA** (*Streptococcus equi*)

**INFLUENZA EQUINA** (*Influenzavirus A*, serotipo H7N7 y H3N8, cepa equina 2)

**PIROPLASMOSIS EQUINA** (*Theileria equi* y *Babesia caballi*)

**RINONEUMONITIS VIRAL EQUINA / INFECCIÓN POR HERPESVIRUS EQUINO**  
(*Herpesvirus equino-1* y *2*)

## Contactos:

Teléfono de emergencia las 24 horas los 365 días:

**800 751 2100**

Lun a Vie: 55 5905 1000 Ext. 51236, 51242, 51243, 53205 o 53213

Correo electrónico: [sive.dgsa@senasica.gob.mx](mailto:sive.dgsa@senasica.gob.mx),  
[gestioncpa.dgsa@senasica.gob.mx](mailto:gestioncpa.dgsa@senasica.gob.mx)

# PORCINOS

NO presentes en México

## GRUPO 1

Enfermedades y plagas exóticas, por su rápida diseminación pueden afectar a la población animal y a la salud pública

**ENCEFALOMIELITIS POR TESCHOVIRUS /  
POLIOMIELITIS PORCINA** (*Teschovirus porcino*)

**ENFERMEDAD VESICULAR PORCINA**  
(*Enterovirus*)

**EXANTEMA VESICULAR DEL CERDO**  
(*Vesivirus*)

**FIEBRE PORCINA CLÁSICA** (*Pestivirus*)

**INFLUENZA PORCINA** (*Influenzavirus A*, excepto  
subtipos H1N1, H1N2 y H3N2)

**PESTE PORCINA AFRICANA** (*Asfivirus*)

**SÍNDROME REPRODUCTIVO Y  
RESPIRATORIO PORCINO** (*Arterivirus* tipo 1, cepa  
europea)

Presentes en México

## GRUPO 3

Enfermedades y plagas endémicas que representan un riesgo menor desde el punto de vista epidemiológico, económico, de salud pública y para el comercio nacional e internacional.

**DIARREA EPIDÉMICA PORCINA**  
(*Alphacoronavirus*)

**ENCEFALOMIELITIS PORCINA** (*Enterovirus*,  
*Picornavirus*)

**GASTROENTERITIS TRANSMISIBLE  
PORCINA** (*Alphacoronavirus*)

**INFECCIÓN ASOCIADA A  
DELTACORONAVIRUS** (*Deltacoronavirus*)

**INFECCIÓN POR TENIOSIS /CISTICERCOSIS**  
(*Taenia solium*)

**INFLUENZA PORCINA** (*Influenzavirus A*, subtipos  
H1N1, H1N2 y H3N2)

**SÍNDROME DE EMACIACIÓN  
MULTISISTÉMICO POSDESTETE /  
ENFERMEDADES ASOCIADAS A  
CIRCOVIRUS TIPO 2 (ADPCV2)** (*Circovirus  
porcino* tipo 2)

**SÍNDROME REPRODUCTIVO Y  
RESPIRATORIO PORCINO** (*Arterivirus* tipo 2,  
cepa americana)

## Contactos:

Teléfono de emergencia las 24 horas los 365 días:

**800 751 2100**

Lun a Vie: 55 5905 1000 Ext. 51236, 51242, 51243, 53205 o 53213

Correo electrónico: [sive.dgsa@senasica.gob.mx](mailto:sive.dgsa@senasica.gob.mx),  
[gestioncpa.dgsa@senasica.gob.mx](mailto:gestioncpa.dgsa@senasica.gob.mx)

# AVES

NO presentes en México

## GRUPO 1

Enfermedades y plagas exóticas, por su rápida diseminación pueden afectar a la población animal y a la salud pública

**ENFERMEDAD DE GUMBORO / BURSITIS INFECCIOSA** (*Avibirnavirus*, cepas de alta virulencia)

**ENFERMEDAD DE NEWCASTLE**, (*Avulavirus*, cepa velogénica)

**ENTERITIS VIRAL DEL PATO** (*Herpesvirus*)

**HEPATITIS VIRAL DEL PATO** (*Avihepatovirus*)

**INFLUENZA AVIAR NOTIFICABLE** (*Influenzavirus A*, subtipos H5 y H7 o por cualquiera de los virus de influenza aviar con un índice de patogenicidad intravenosa (IPIV) igual o superior a 1.2)

**PULOROSIS AVIAR** (*Salmonella enterica subsp. enterica serovar pullorum*)

**TIFOIDEA AVIAR** (*Salmonella enterica subsp. enterica serovar gallinarum*)

Presentes en México

## GRUPO 2

Enfermedades y plagas endémicas transmisibles, por sus efectos significativos pueden afectar a la población animal, al comercio internacional y a la salud pública

**ENFERMEDAD DE NEWCASTLE**, (*Avulavirus*, cepas no velogénicas)

**INFLUENZA AVIAR DE BAJA PATOGENICIDAD** (*Influenzavirus A*, subtipo H5N2)

Presentes en México

## GRUPO 3

Enfermedades y plagas endémicas que representan un riesgo menor desde el punto de vista epidemiológico, económico, de salud pública y para el comercio nacional e internacional.

**ACARIOSIS** [*Ornithonyssus (Lyponyssus) sylviarum*, *Ornithonyssus bursa*, *Dermanyssus gallinae*; *Cnemidocoptes mutans*, *Cnemidocoptes gallinae*, *Argas persicus*]

**BRONQUITIS INFECCIOSA AVIAR** (*Gammacoronavirus*)

**CLAMIDIOSIS AVIAR / PSITTACOSIS / ORNITOSIS** (*Chlamydophila psittaci*)

**CÓLERA AVIAR** (*Pasteurella multocida*)

**CORIZA INFECCIOSA** (*Avibacterium paragallinarum*, *A. gallinarum*)

**ENFERMEDAD DE GUMBORO / BURSITIS INFECCIOSA** (*Avibirnavirus*, excepto cepas de alta virulencia)

**ENFERMEDAD DE MAREK** (*Mardivirus*)

**ESPIROQUETOSIS INTESTINAL DE LAS AVES** (*Brachyspira spp.*)

**FAVUS / TIÑA / DERMATOFITOSIS / DERMATOMICOSIS** (*Microsporium gallinae*)

**HEPATITIS CON CUERPOS DE INCLUSIÓN / SÍNDROME DE HIDROPERICARDIO** (*Aviadenovirus*)

**HISTOMONIASIS** (*Histomona meleagridis*)

**LARINGOTRAQUEÍTIS INFECCIOSA AVIAR** (*Alphaherpesvirus*)

**LEUCOSIS AVIAR** (*Alpharetrovirus*)

**RINOTRAQUEITIS DEL PAVO** (*Metaneumovirus*)

**TUBERCULOSIS AVIAR** (*Mycobacterium avium*)

**VIRUELA AVIAR** (*Avipoxvirus*)

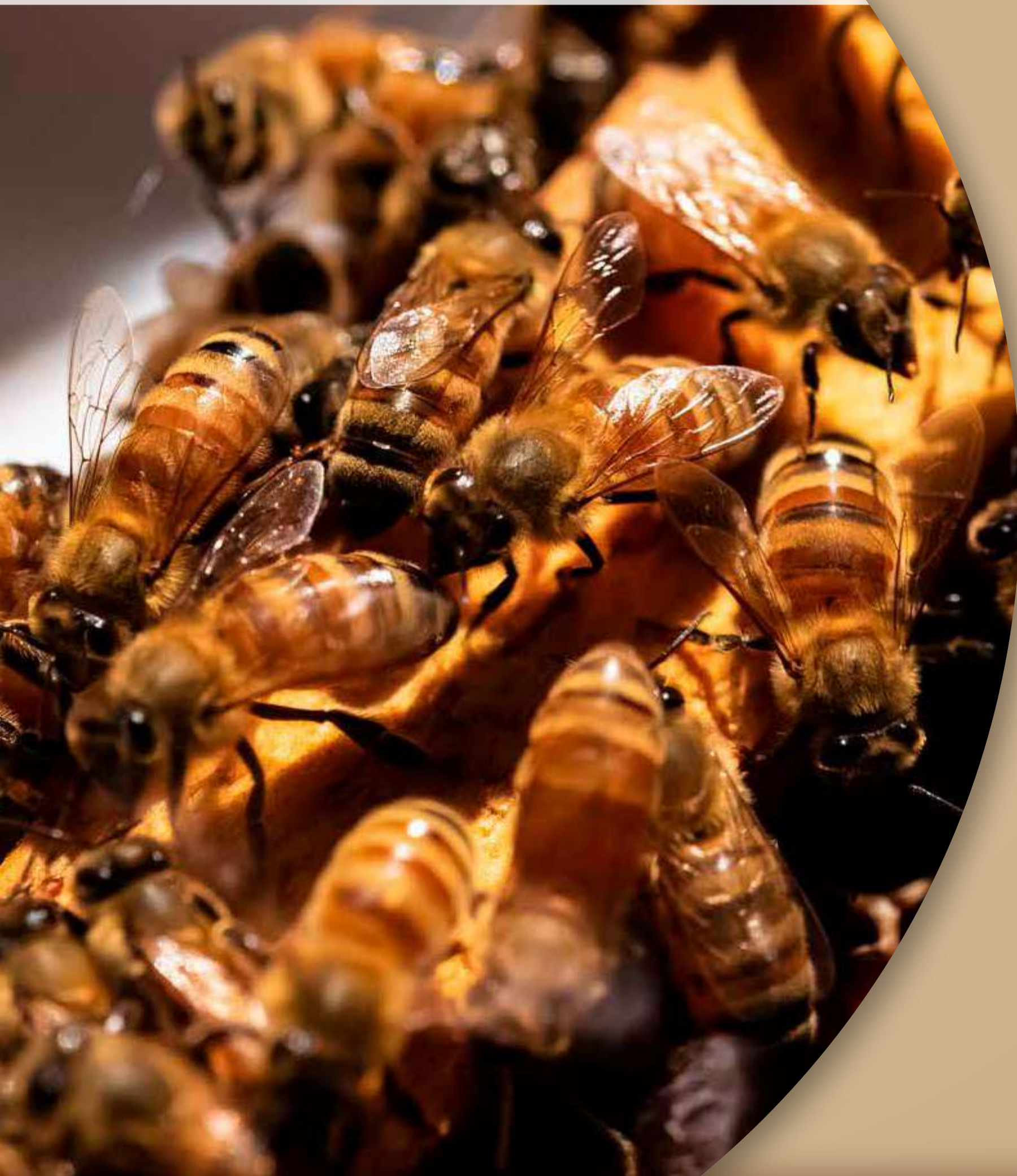
## Contactos:

Teléfono de emergencia las 24 horas los 365 días:

**800 751 2100**

Lun a Vie: 55 5905 1000 Ext. 51236, 51242, 51243, 53205 o 53213

Correo electrónico: [sive.dgsa@senasica.gob.mx](mailto:sive.dgsa@senasica.gob.mx),  
[gestioncpa.dgsa@senasica.gob.mx](mailto:gestioncpa.dgsa@senasica.gob.mx)



# ABEJAS

Presentes en México

## GRUPO 2

Enfermedades y plagas endémicas transmisibles, por sus efectos significativos pueden afectar a la población animal, al comercio internacional y a la salud pública

**INFESTACIÓN POR VARROA/ VARROOSIS**  
(*Varroa destructor*, *V. jacobsoni*, *V. underwoodi*, *V. rinderi*)

Presentes en México

## GRUPO 3

Enfermedades y plagas endémicas que representan un riesgo menor desde el punto de vista epidemiológico, económico, de salud pública y para el comercio nacional e internacional.

**ACARAPISOSIS** (*Acarapis woodi*)

**INFESTACIÓN POR EL PEQUEÑO ESCARABAJO DE LA COLMENA** (*Aethina tumida*)

**LOQUE EUROPEA** (*Melissococcus plutonius*)

**NOSEMOSIS** (*Nosema apis* y *Nosema ceranae*)

NO presentes en México

## GRUPO 1

Enfermedades y plagas exóticas, por su rápida diseminación pueden afectar a la población animal y a la salud pública

**INFESTACIÓN DE LAS ABEJAS MELÍFERAS POR TROPILAEELAPS** (*Tropilaelaps clareae*, *T. koenigerum*, *T. mercedesae*, *T. thaii*)

**LOQUE AMERICANA** (*Paenibacillus larvae*)



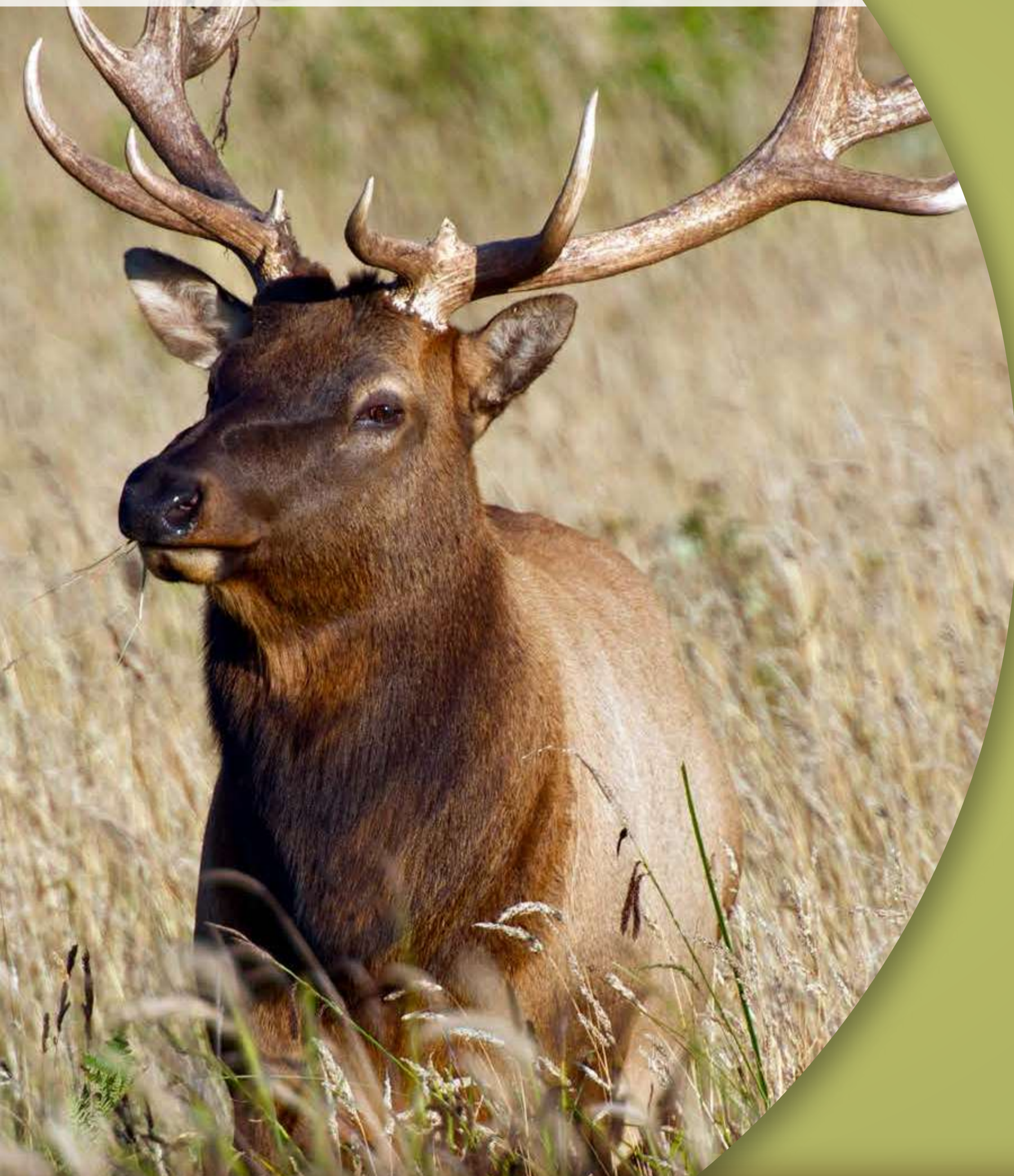
**Contactos:**

Teléfono de emergencia las 24 horas los 365 días:

**800 751 2100**

Lun a Vie: 55 5905 1000 Ext. 51236, 51242, 51243, 53205 o 53213

Correo electrónico: [sive.dgsa@senasica.gob.mx](mailto:sive.dgsa@senasica.gob.mx),  
[gestioncpa.dgsa@senasica.gob.mx](mailto:gestioncpa.dgsa@senasica.gob.mx)



# FAUNA SILVESTRE

NO presentes en México

## GRUPO 1

Enfermedades y plagas exóticas, por su rápida diseminación pueden afectar a la población animal y a la salud pública

**ENFERMEDAD CRÓNICA DESGASTANTE /  
CAQUECTIZANTE DE LOS VENADOS** (*Prion*)

**Contactos:**

Teléfono de emergencia las 24 horas los 365 días:

**800 751 2100**

Lun a Vie: 55 5905 1000 Ext. 51236, 51242, 51243, 53205 o 53213

Correo electrónico: [sive.dgsa@senasica.gob.mx](mailto:sive.dgsa@senasica.gob.mx),  
[gestioncpa.dgsa@senasica.gob.mx](mailto:gestioncpa.dgsa@senasica.gob.mx)



# LAGOMORFOS

NO presentes en México

## GRUPO 1

Enfermedades y plagas exóticas, por su rápida diseminación pueden afectar a la población animal y a la salud pública

**ENFERMEDAD HEMORRÁGICA VIRAL DEL CONEJO** (*Lagovirus*)

Presentes en México

## GRUPO 2

Enfermedades y plagas endémicas transmisibles, por sus efectos significativos pueden afectar a la población animal, al comercio internacional y a la salud pública

**MIXOMATOSIS** (*Leporipoxvirus*)

## Contactos:

Teléfono de emergencia las 24 horas los 365 días:

**800 751 2100**

Lun a Vie: 55 5905 1000 Ext. 51236, 51242, 51243, 53205 o 53213

Correo electrónico: [sive.dgsa@senasica.gob.mx](mailto:sive.dgsa@senasica.gob.mx),  
[gestioncpa.dgsa@senasica.gob.mx](mailto:gestioncpa.dgsa@senasica.gob.mx)

# MOLUSCOS

NO presentes en México

## GRUPO 1

Enfermedades y plagas exóticas, por su rápida diseminación pueden afectar a la población animal y a la salud pública

**INFECCIÓN POR EL HERPESVIRUS DEL ABULÓN / GANGLIONEURITIS VIRAL DEL ABULÓN** (*Herpesvirus HVAb*)

**INFECCIÓN POR BONAMIA EXITIOSA** (*Bonamia exitiosa*)

**INFECCIÓN POR BONAMIA OSTREAE** (*Bonamia ostreae*)

**INFECCIÓN POR MIKROCYTOS MACKINI** (*Mikrocytos mackini*)

**INFECCIÓN POR PERKINSUS OLSENI** (*Perkinsus olseni*)

**INFECCIÓN POR XENOHALIOTIS CALIFORNIENSIS / SÍNDROME DE MARCHITAMIENTO DEL ABULÓN** (*Xenohaliotis californiensis*)

Presentes en México

## GRUPO 2

Enfermedades y plagas endémicas transmisibles, por sus efectos significativos pueden afectar a la población animal, al comercio internacional y a la salud pública

**INFECCIÓN POR EL HERPESVIRUS DEL ABULÓN** (*Herpesvirus OSHV-1*)

**INFECCIÓN POR MARTEILIA REFRINGENS** (*Marteilia refringens*)

**INFECCIÓN POR PERKINSUS MARINUS** (*Perkinsus marinus*)

## Contactos:

Teléfono de emergencia las 24 horas los 365 días:

**800 751 2100**

Lun a Vie: 55 5905 1000 Ext. 51236, 51242, 51243, 53205 o 53213

Correo electrónico: [sive.dgsa@senasica.gob.mx](mailto:sive.dgsa@senasica.gob.mx),  
[gestioncpa.dgsa@senasica.gob.mx](mailto:gestioncpa.dgsa@senasica.gob.mx)



# CRUSTÁCEOS

NO presentes en México

## GRUPO 1

Enfermedades y plagas exóticas, por su rápida diseminación pueden afectar a la población animal y a la salud pública

**BACULOVIRIOSIS ESFÉRICA** (*Baculovirus de Penaeus monodon*)

**BACULOVIRIOSIS TETRAÉDRICA** (*Baculovirus penaei*)

**INFECCIÓN POR EL VIRUS DE LA ENFERMEDAD DE LA CABEZA AMARILLA** (*Okavirus*, genotipo 1)

**INFECCIÓN POR EL VIRUS DE LA ENFERMEDAD DE LA COLA BLANCA** (*Nodavirus de macrobrachium rosenbergii*)

**ENFERMEDAD DE LA NECROSIS HEPATOPANCREÁTICA AGUDA** (*Vibrio parahaemolyticus toxigénico* y *V. harvey*)

**INFECCIÓN POR NODAVIRUS** (*Nodavirus de Penaeus vannamei*)

**INFECCIÓN POR EL VIRUS DE LA MIONECROSIS INFECCIOSA** (virus semejante a *Totivirus*)

**PLAGA DEL CANGREJO DE RÍO** (*Aphanomyces astaci*)

Presentes en México

## GRUPO 2

Enfermedades y plagas endémicas transmisibles, por sus efectos significativos pueden afectar a la población animal, al comercio internacional y a la salud pública

**INFECCIÓN POR EL VIRUS DEL SÍNDROME DE TAURA** (*Aparavirus*)

Presentes en México

## GRUPO 3

Enfermedades y plagas endémicas que representan un riesgo menor desde el punto de vista epidemiológico, económico, de salud pública y para el comercio nacional e internacional.

**INFECCION POR EL VIRUS DEL SÍNDROME DE LAS MANCHAS BLANCAS** (*Whispovirus*)

**INFECCION POR EL VIRUS DE LA HEPATOPANCREATITIS NECROTIZANTE** (*Hepatobacter penaei*)

**INFECCION POR EL VIRUS DE LA MICROSPORIDIOSIS HEPATOPANCREÁTICA** (*Enterocytozoon hepatopenaei*)

**INFECCION POR EL VIRUS DE LA NECROSIS HIPODÉRMICA Y HEMATOPOYÉTICA INFECCIOSA / VNHHI** (*Brevidensovirus*)

## Contactos:

Teléfono de emergencia las 24 horas los 365 días:

**800 751 2100**

Lun a Vie: 55 5905 1000 Ext. 51236, 51242, 51243, 53205 o 53213

Correo electrónico: [sive.dgsa@senasica.gob.mx](mailto:sive.dgsa@senasica.gob.mx),  
[gestioncpa.dgsa@senasica.gob.mx](mailto:gestioncpa.dgsa@senasica.gob.mx)

# PECES

NO presentes en México

## GRUPO 1

Enfermedades y plagas exóticas, por su rápida diseminación pueden afectar a la población animal y a la salud pública

**INFECCIÓN POR LAS VARIANTES CON SUPRESIÓN EN HPR y HPRO DEL VIRUS DE LA ANEMIA INFECCIOSA DEL SALMÓN** (*Isavirus*)

**ENCEFALOPATÍA Y RETINOPATÍA VIRALES** (*Betanodavirus*)

**HERPESVIROSIS DE LA CARPA KOI** (*Herpesvirus HV-1* o HVK)

**INFECCIÓN POR EL ALFAVIRUS DE LOS SALMÓNIDOS** (*Alphavirus*)

**IRIDOVIRIOSIS DE LA DORADA JAPONESA** (*Iridovirus*, cepa Ehime-1)

**NECROSIS HEMATOPOYÉTICA EPIZOÓTICA** (*Ranavirus*)

**NECROSIS HEMATOPOYÉTICA INFECCIOSA** (*Novirhabdovirus*)

**RENIBACTERIOSIS** (*Renibacterium salmoninarum*)

**SEPTICEMIA HEMORRÁGICA VIRAL** (*Novirhabdovirus*)

**SEPTICEMIA RICKETTSIAL DE LOS SALMÓNIDOS** (*Piscirickettsia salmonis*)

**SÍNDROME ULCERANTE EPIZOÓTICO** (*Aphanomyces invadans*, *A. piscicida*)

**VIREMIA PRIMAVERAL DE LA CARPA** (*Vesiculovirus*)

**VIRUS DE LA TILAPIA DEL LAGO** (*Orthomyxovirus*)

Presentes en México

## GRUPO 2

Enfermedades y plagas endémicas transmisibles, por sus efectos significativos pueden afectar a la población animal, al comercio internacional y a la salud pública

**NECROSIS PANCREÁTICA INFECCIOSA** (*Aquabirnavirus*)

Presentes en México

## GRUPO 3

Enfermedades y plagas endémicas que representan un riesgo menor desde el punto de vista epidemiológico, económico, de salud pública y para el comercio nacional e internacional.

**INFECCIÓN POR FRANCISELLA** (*Francisella noatunensis*)

**INFECCIÓN POR GIRODACTILOSIS** (*Cyrodactylus salaris*)

## Contactos:

Teléfono de emergencia las 24 horas los 365 días:

**800 751 2100**

Lun a Vie: 55 5905 1000 Ext. 51236, 51242, 51243, 53205 o 53213

Correo electrónico: [sive.dgsa@senasica.gob.mx](mailto:sive.dgsa@senasica.gob.mx),  
[gestioncpa.dgsa@senasica.gob.mx](mailto:gestioncpa.dgsa@senasica.gob.mx)

# ANFIBIOS



Presentes en México

## GRUPO 3

Enfermedades y plagas endémicas que representan un riesgo menor desde el punto de vista epidemiológico, económico, de salud pública y para el comercio nacional e internacional.

**INFECCIÓN POR** (*Batrachochytrium dendrobatidis*) /**QUITRIDIOMICOSIS** (*Batrachochytrium dendrobatidis*)

**INFECCIÓN POR RANAVIRUS** (*Ranavirus*)

**INFECCIÓN POR** *Batrachochytrium salamandrivorans* (*B. salamandrivorans*)

# POR SI SÍ O PORCI-NO

**¡REPORTA!** Échale un ojo a tus cerdos y notifica de inmediato cualquier sospecha

## SÚMA+ A LAS ACCIONES PARA EVITAR SU INGRESO A MÉXICO

**1** Si observas en tus cerdos los siguientes signos:

- Falta de apetito
- Debilidad
- Fiebre
- Descarga nasal
- Dificultad para respirar
- Vómito
- Coloración púrpura o amoratada de la piel (principalmente en orejas, abdomen)
- Diarrea mucosa sanguinolenta
- Abortos
- Alta mortalidad

**2** Refuerza las medidas de bioseguridad en tu unidad de producción porcina.

**3** Si visitas alguna granja, antes de salir lava y desinfecta la ropa y el calzado.

**4** Antes y después de transportar animales vivos, carne y derivados, lava y desinfecta los vehículos y contenedores.

**5** No movilices cerdos enfermos o muertos fuera de tu unidad de producción

**6** Toma las precauciones necesarias para que tus cerdos no entren en contacto con cerdos silvestres, ya que pueden propagar fácilmente una gran cantidad de enfermedades.

**¡REPORTA!**

La **Peste Porcina Africana** no está presente en nuestro país por lo que hay que prevenirla. Es una enfermedad devastadora de rápida diseminación que en poco tiempo puede matar al 100% de los cerdos de una unidad de producción.

**NO EXISTE VACUNA PARA PREVENIRLA NI TRATAMIENTO PARA CURARLA**

Afortunadamente no afecta a los humanos, pero podemos transmitirla a través de productos de cerdos infectados, así como ropa y zapatos contaminados con el virus.



Ayuda a mantener sanos a los cerdos mexicanos, libres de esta enfermedad mortal. ¡Es por el gusto de todos!

**NOTIFICA CUALQUIER CASO SOSPECHOSO**

Teléfono de emergencia las 24 horas los 365 días:

**800 751 2100**

Lun a Vie: **55 5905 1000** Ext. 51236, 51242 y 51243

Correo electrónico: [sive.dgsa@senasica.gob.mx](mailto:sive.dgsa@senasica.gob.mx)  
[gestioncpa.dgsa@senasica.gob.mx](mailto:gestioncpa.dgsa@senasica.gob.mx)

**ATENCIÓN  
GRATUITA**

También puedes realizar tu reporte en cualquier oficina de la Sader, Senasica o en la Coordinación de la CPA cercana a tu localidad.



**GOBIERNO DE  
MÉXICO**

**AGRICULTURA**  
SECRETARÍA DE AGRICULTURA Y DESARROLLO RURAL



**SENASICA**  
SERVICIO NACIONAL DE SANIDAD,  
INOCUIDAD Y CALIDAD AGROALIMENTARIA



[gob.mx/senasica](http://gob.mx/senasica)

# Rabia en el sector pecuario



La **rabia** es una enfermedad de origen viral, progresiva y mortal que afecta al sistema nervioso central de los mamíferos, incluido el ser humano.

Afecta a bovinos, equinos, ovinos, caprinos y porcinos.



## Se puede clasificar en:

- Rabia urbana, la cual afecta a perros y gatos principalmente
- Rabia parálítica o Derriengue que afecta a las especies ganaderas, y es transmitida generalmente por el murciélago hematófago



## Síntomas:

- Los animales se ven inquietos
- Muestran parálisis e incoordinación
- Dificultad para caminar, tragar y respirar
- La muerte tiene lugar entre 2 a 6 días posteriores del inicio de la enfermedad

## ¿Cuáles son las afectaciones de rabia en el sector pecuario?



- Debilitamiento de los animales
- Bajas en la producción de leche
- Depreciación de las pieles
- Muerte

## Notifica...

Teléfono de emergencia las 24 horas los 365 días

**80075 12100**, Lun a Vie: **55590 51000**

Ext. 51236, 51242 y 51243

Correo electrónico:

[sive.dgsa@senasica.gob.mx](mailto:sive.dgsa@senasica.gob.mx)

[gestioncpa.dgsa@senasica.gob.mx](mailto:gestioncpa.dgsa@senasica.gob.mx)



GOBIERNO DE  
MÉXICO

AGRICULTURA  
SECRETARÍA DE AGRICULTURA Y DESARROLLO RURAL



SENASICA  
SERVICIO NACIONAL DE SANIDAD,  
INOCUIDAD Y CALIDAD AGROALIMENTARIA



# La Vespa mandarinia japónica

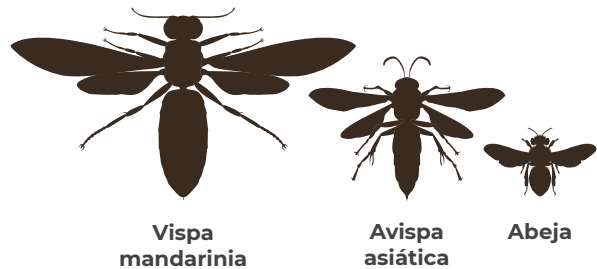


AÑO INTERNACIONAL DE LA  
**SANIDAD VEGETAL**  
2020



1º DE JULIO DE 2020  
**120 ANIVERSARIO DE LA  
SANIDAD VEGETAL  
EN MÉXICO  
1900-2020**

Es una especie de avispa solo un poco más grande que el resto de las especies.



Vispa mandarinia

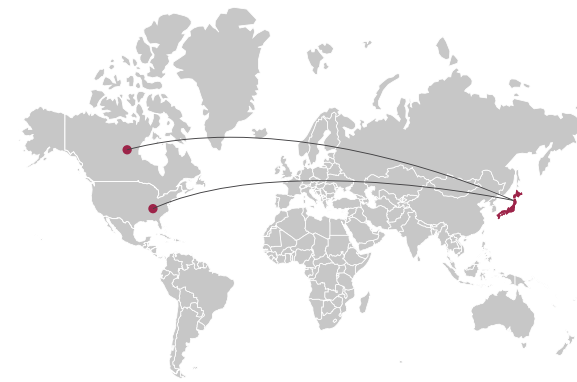
Avispa asiática

Abeja

Cabeza de color amarillo y naranja, fuertes quijadas, prominentes ojos negros y un abdomen rayado negro y amarillo.



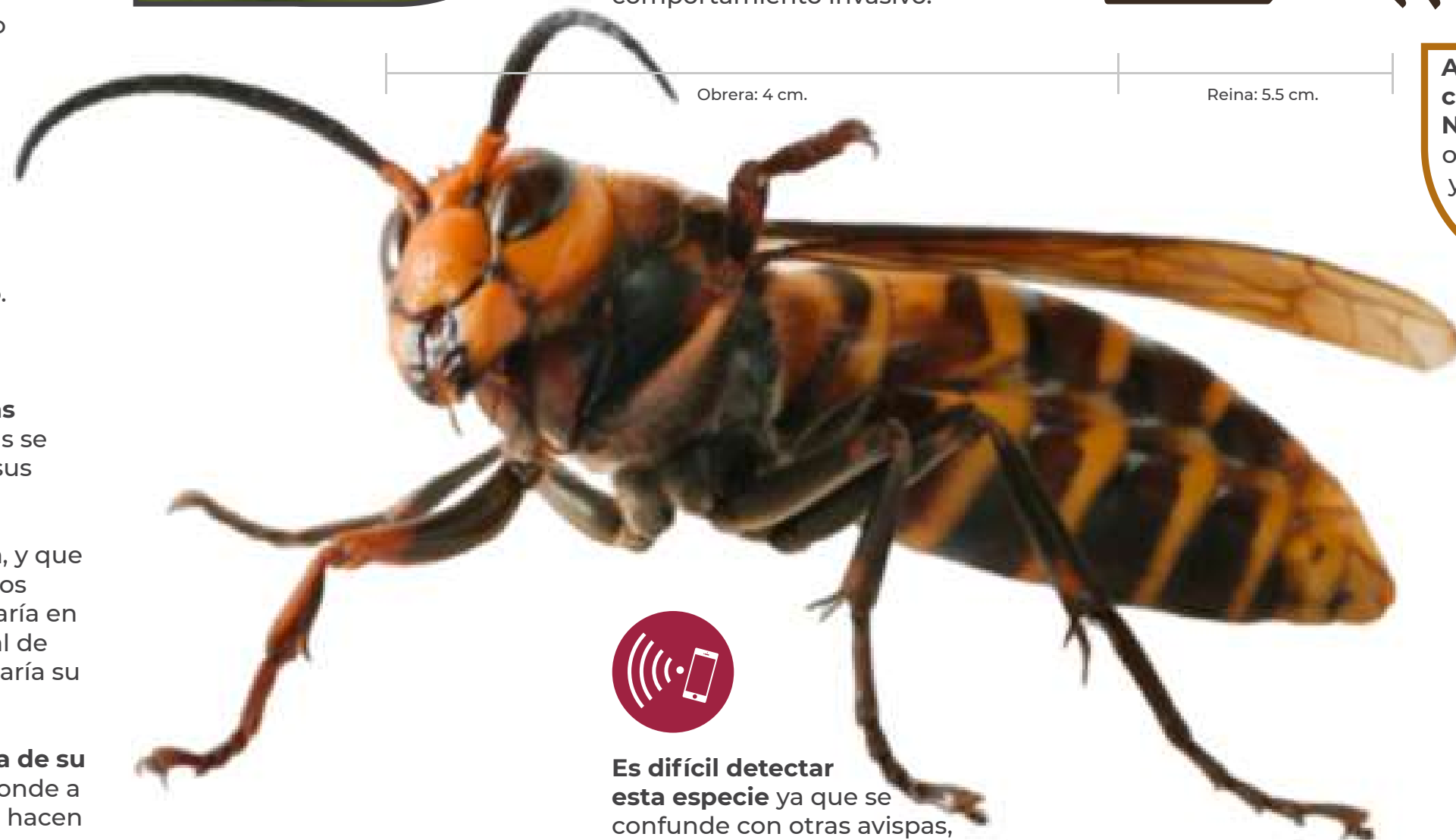
Su origen es de Asia y actualmente se reportó su presencia en el norte de América (Estados Unidos y Canadá) donde ya ha sido eliminada y donde no se detectaron ataques a personas o enjambres, aun así, se mantiene la vigilancia ante cualquier nuevo hallazgo.



Las avispas llegaron a América por un factor humano y no por que estas tuvieran un comportamiento invasivo.



En Japón las comen junto con sus larvas fritas o hervidas.



Afortunadamente México cuenta con un Sistema Nacional de Inspección que opera en puertos, aeropuertos y fronteras, para evitar el ingreso de estas y otras especies.

No afecta al comercio.

No es una plaga.

Ataca solo a las abejas melíferas cuando estas se encuentran cerca de sus nidos.

Aun con su presencia, y que llegase a atacar algunos enjambres no impactaría en la producción nacional de miel ni tampoco afectaría su exportación.

Vuelan solas en busca de su alimento que corresponde a insectos, tal y como lo hacen otras especies de avispas en el mundo, solamente cuando organiza un ataque a colmenas lo hace en grupos.

Si llegará a México, le sería difícil establecerse, por el clima, la diversidad de depredadores como aves, mamíferos, reptiles, arácnidos e incluso otros insectos.



Es difícil detectar esta especie ya que se confunde con otras avispas, pero si detectas posibles ataques a las poblaciones de abejas

**"Avisar a tiempo es cuidar el ecosistema y sus especies"**

**AVISA INMEDIATAMENTE**

**800 75 12 100**  
a través de la App **Avise**

[alerta.fitosanitaria@senasica.gob.mx](mailto:alerta.fitosanitaria@senasica.gob.mx)

El Sistema Nacional de Vigilancia tiene el objetivo de investigar dentro del territorio nacional posibles ataques en las poblaciones de abejas melíferas en caso de que llegase a detectarse.

Las personas solo son agredidas si molestan su nido, y a pesar de ello antes de atacar emiten un chasquido en señal de advertencia.

La avispa no es capaz de matar a un ser humano a menos que sea alérgico y sufra un shock anafiláctico como sucedería con el piquete de cualquier otra especie.

Al tratar de exterminar a las avispas, confundiendo con la Vespa Mandarinia se podría causar un gran daño al ecosistema y las especies endémicas.

El uso de insecticidas ocasionan la destrucción de muchos otros insectos benéficos, contaminación ambiental de agua y suelo, así como riesgos graves a la salud de las personas y sus mascotas.

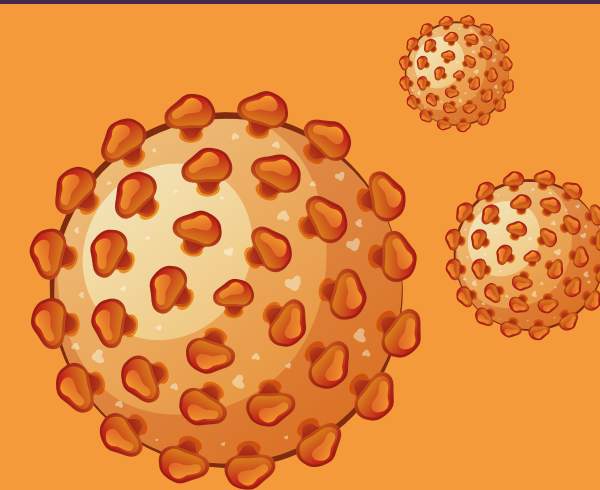


**AGRICULTURA**  
SECRETARÍA DE AGRICULTURA Y DESARROLLO RURAL



**SENASICA**  
SERVICIO NACIONAL DE SANIDAD, INOCUIDAD Y CALIDAD AGROALIMENTARIA

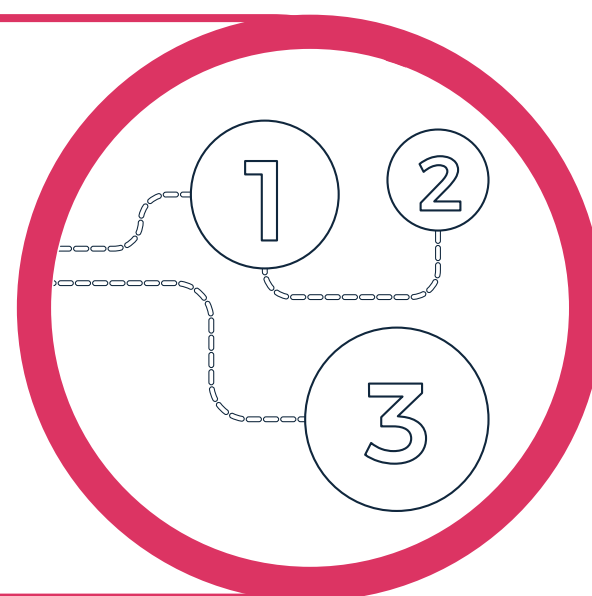
# Recomendaciones a Médicos Veterinarios dedicados a la atención de mascotas



*Si te cuidas **tú**,  
nos cuidamos  
**todos***

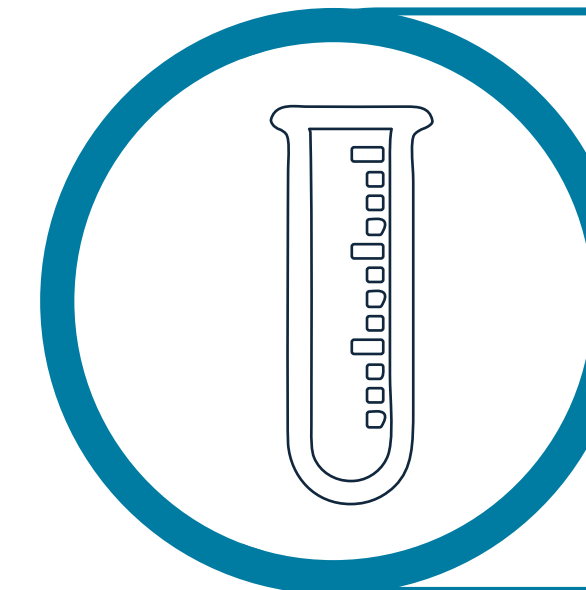


Delimita las áreas limpias, áreas grises y áreas sucias en el consultorio



Si sospechas que un animal fue contagiado por un humano afectado, notifica al Senasica

Considera la historia clínica de la mascota (antecedentes de COVID-19 en personas cercanas)



Recolecta muestra de hisopados nasofaríngeos profundos y guarda en refrigeración para analizar en el laboratorio del Senasica. Si la mascota está hospitalizada, personal oficial tomará la muestra

Recomienda a los **propietarios y cuidadores** que han contraído **COVID-19** que limiten el contacto con sus mascotas y apliquen las medidas recomendadas por la **Secretaría de Salud**.

Mayor información sobre el **cuidado de mascotas** durante la crisis:



**Protección Animal Mundial**

<https://www.worldanimalprotection.cr/covid19>



Notifica cualquier caso sospechoso

**Teléfono de emergencia: 800 751 2100 (24 horas - 365 días)**



**GOBIERNO DE MÉXICO**

**AGRICULTURA**  
SECRETARÍA DE AGRICULTURA Y DESARROLLO RURAL



**SENASICA**  
SERVICIO NACIONAL DE SANIDAD, INOCUIDAD Y CALIDAD AGROALIMENTARIA