



Las Asociaciones de Usuarios de los Ríos y su Aporte en la Gestión del Suelo

Msc. Maricela Trejos Arroyave



Ley 2811/1974
Artículo 161

Decreto 1541/1978 Artículo 266

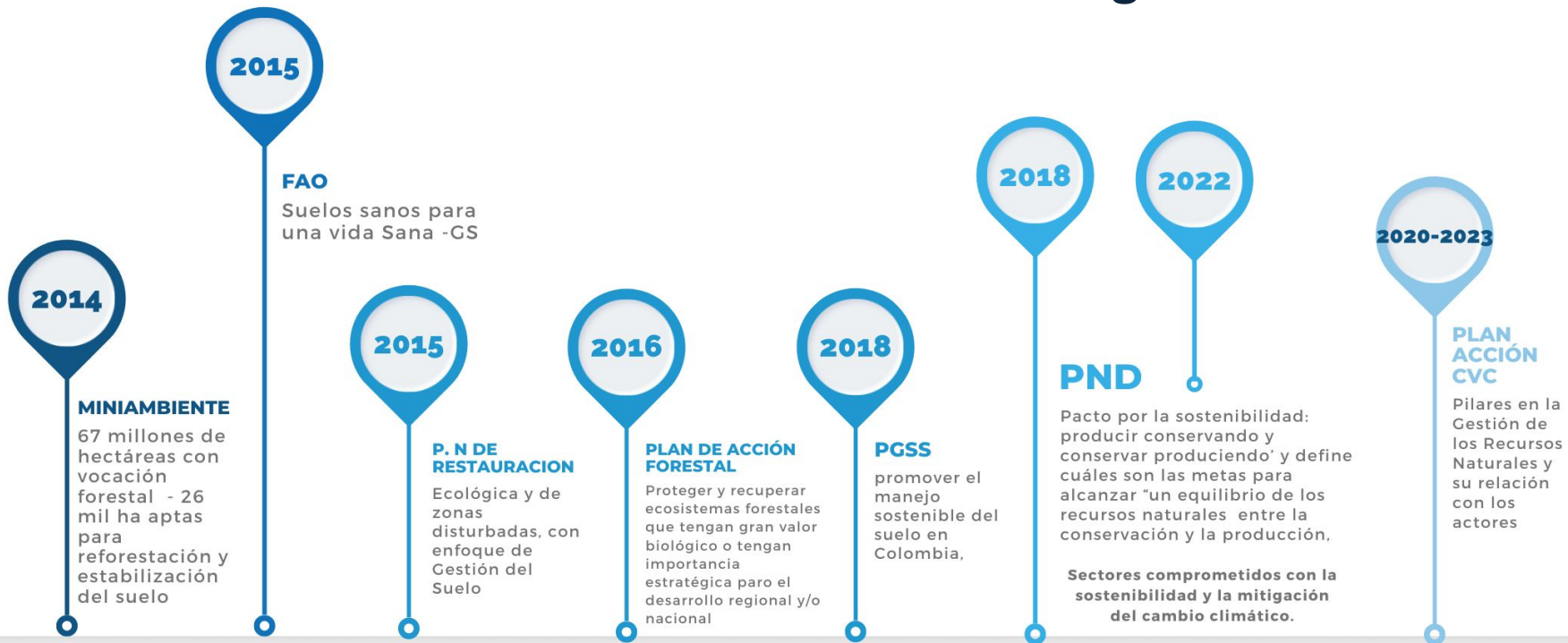
Ley 99/93

SINA
Mecanismo de Participación Colectiva



Las asociaciones son una estrategia de unión, sostenibilidad, conservación intereses comunes y colectivos, aporte técnico, social y económico en la **gestión integrada del recurso hídrico** con énfasis en la participación comunitaria. Según el SINA, son organizaciones comunitarias y no gubernamentales, así mismo son un actor de representación de los Usuarios de Agua ante la **governabilidad** de la Cuenca Hidrográfica.

Cronología de Gestión Suelo





Desde 1990 las Asociaciones viene contribuyendo con sus acciones y líneas de trabajo hacia el desarrollo sostenible y al bienestar de los habitantes de la cuenca alta del rio cauca

Líneas Estratégicas



Gestión Integral del Recurso Hídrico



Educación Ambiental



Reforestación - Red de Viveros



Administración de Agua Zona Plana



Aliados Ambientales



Programa Socio -Ambiental

Área Total

AUA

640.696 ha

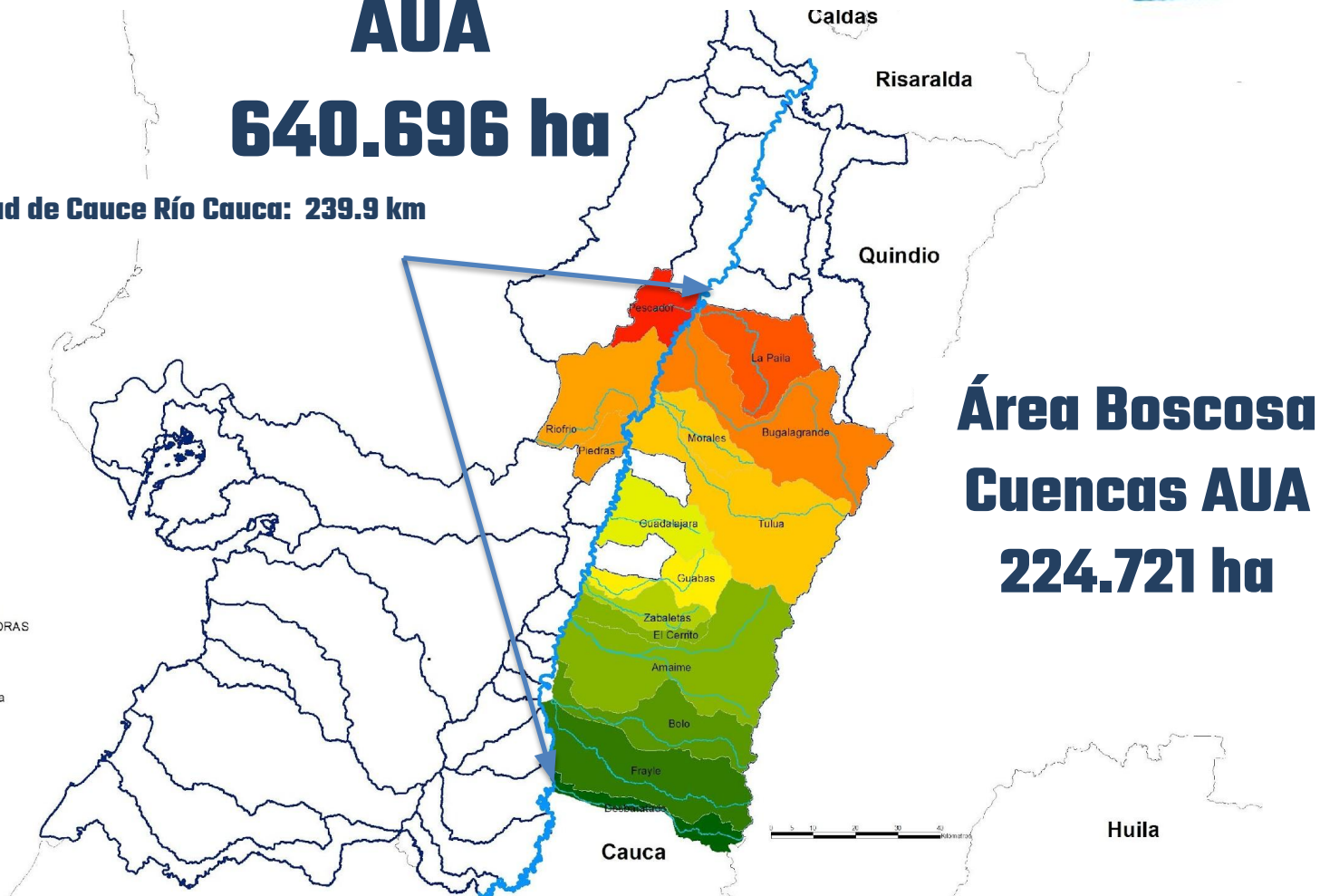
Longitud de Cauce Río Cauca: 239.9 km

Convenciones

- Tributarios Pples
- Río Cauca

ASOCIACION

- ASODES
- ASOFRAYLE
- ASOBOLO
- ASOAMAIME
- ASOZABALETAS
- ASOGUADALAJARA
- ASOGUABAS
- FUNTUMO-ASOTUMO
- FUND RIO FRIO Y PIEDRAS
- ASURIBU
- AURPA
- ASURPESCADOR
- Cuencas Valle del Cauca
- Colombia



**Área Boscosa
Cuencas AUA
224.721 ha**



cenicaña
Centro de Investigación de la
Caña de Azúcar de Colombia



Corporación Autónoma
Regional del Valle del Cauca

#MÁSCercadelaGente



Acciones e Indicadores



1916 HA

Aisladas y
Protegidas



424.000

Árboles
Sembrados



125 HA

Reconversión
Ganadera



480.000 mt

Bosque primario
y red hídrica
protegidos



236

Espacios de
Educación
Ambiental



1962

Familias
Beneficiadas

Inversiones Conjuntas

Línea Amarilla Acciones e Indicadores



688 KM
Bosques
Aislados y
protegidos



275.200
Árboles
Sembrados



2203 HA
Bosque primario



718
Nacimientos
de agua
protegidos



33
Acueductos



2816 MM
Invertidos en
conservación

Inversiones de recursos propios



ASOZABALETAS

"Sin Agua, No hay Vida"

Acciones e Indicadores



197.5 KM
Aislamiento
de protección



181.694
Árboles
Sembrados



299 HA
Reconversión
Ganadera



1420 ha
Bosque primario
y red hídrica
protegidos



115
Espacios de
Educación
Ambiental



156
Nacimientos
de agua
protegidos

Inversiones de recursos propios



Acciones e Indicadores



Aforo
diario
caudal



Acomp. técnico
en manejo de
agua



Resp
ambientales



Mant.
conjuntos a
canales de
distribución



Seg. turnos
de riego

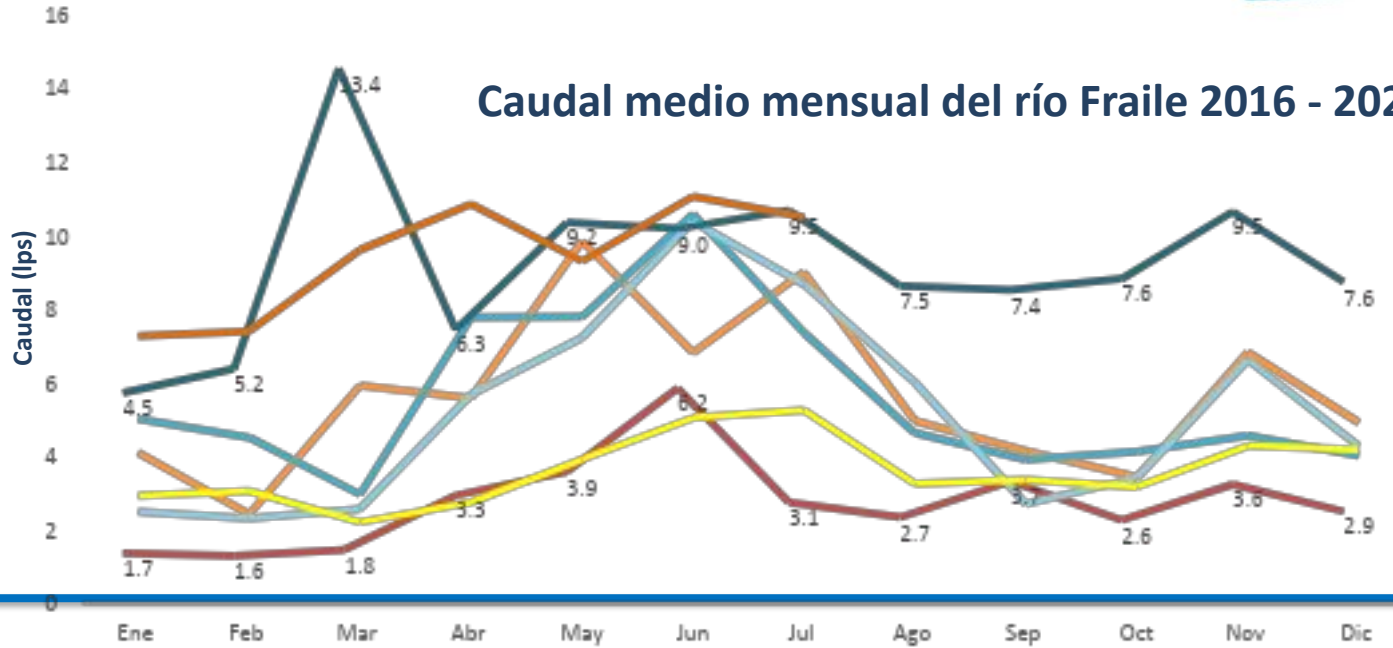


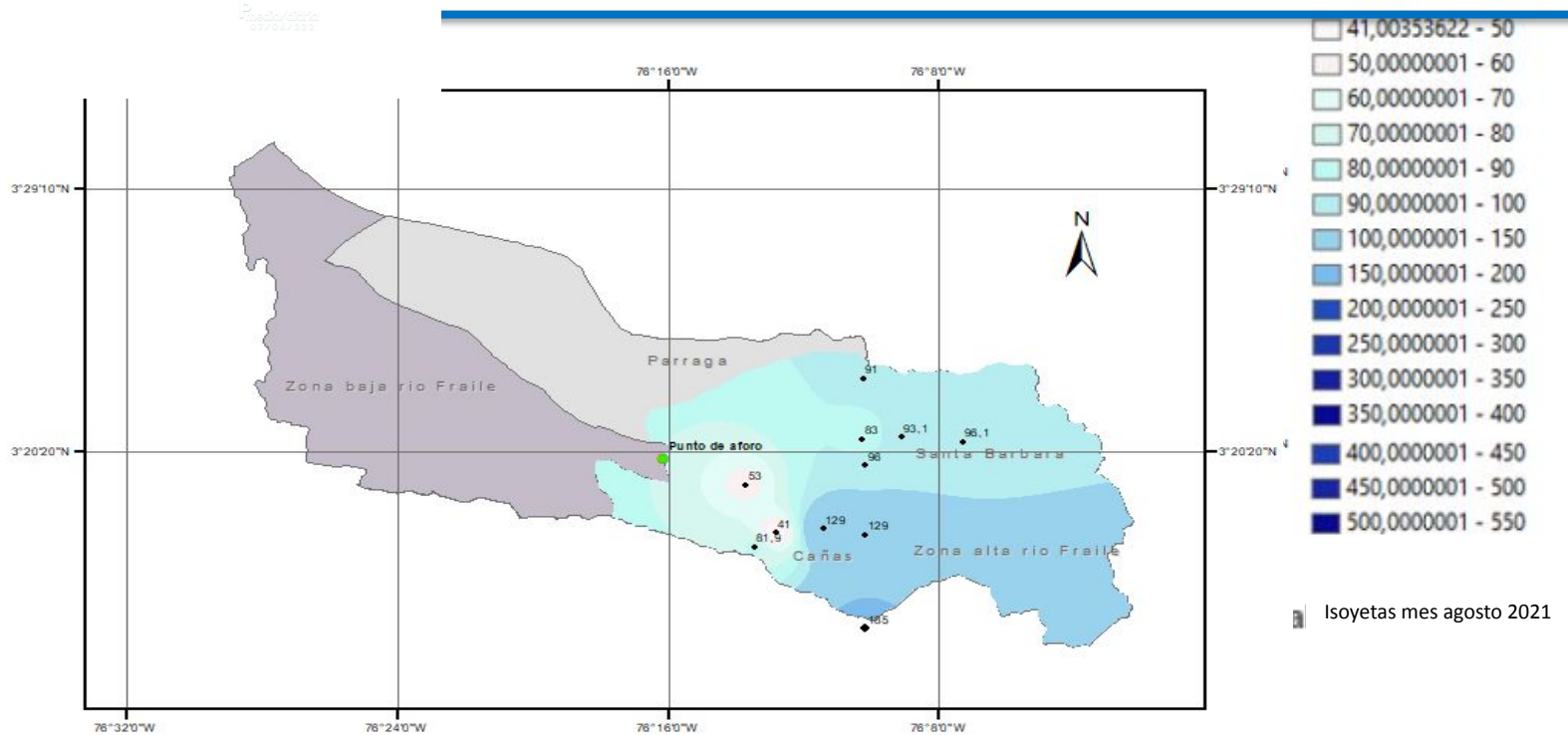
Capacitaciones
y Educ
Ambiental

Administración de Agua ZP



Caudal medio mensual del río Fraile 2016 - 2022

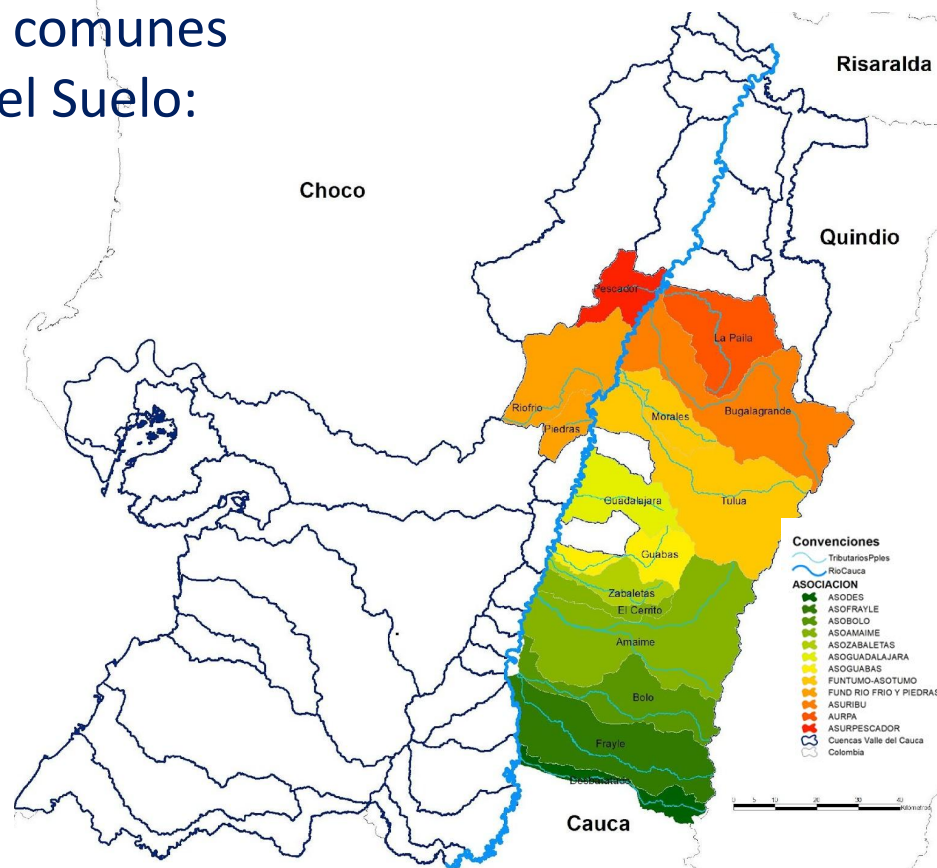




Isoyetas mes agosto 2021

Las asociaciones son una estrategia de unión, sostenibilidad, conservación intereses comunes y colectivos, aportando en la Gestión del Suelo:

- ✓ Conservación zonas hídricas estratégicas
- ✓ Control de inundaciones
- ✓ Reforestación
- ✓ Mitigación de la sedimentación
- ✓ Cuidado de ecosistemas y biodiversidad
- ✓ Planificación predial efectiva
- ✓ Uso efectivo del suelo
- ✓ Gobernanza de los recursos naturales
- ✓ Regla de operación del recurso hídrico
- ✓ Practicas de Uso eficiente y ahorro de agua
- ✓ Etnocultura





Gracias