

ENTEQUE SECO

Calcinosis Enzoótica

Enteque Seco

- Introducción
 - Distribución: Paraguay, Argentina, Brasil y Uruguay
 - Sinonimia:
 - Enteque Ossificans,
 - Bichoquera,
 - Espichacao,
 - Guata'i,
 - Especies Afectadas:
 - Bovino,
 - Ovino,
 - Equino,
 - Caprino.

Enteque Seco

- Etiología
 - Intoxicación Crónica por ingestión repetitiva de vegetales calcinogénicos
 - Duraznillo Blanco (*Solanum glaucophyllum*)

Enteque Seco



Enteque Seco



Enteque Seco

- Epidemiología
 - Distribución coincidente con el duraznillo,
 - Paraguay - Bajo Chaco,
 - Potreros Entecadores
 - Sobrepastoreo, Alta carga (competencia)
 - Secas (verde solo en los bajos),
 - 12 grs/semana (1,7 grs/día) = Enteque en 4 meses
 - 50 hojas / día = Enteque en 2 a 2,5 meses

Enteque Seco

- Síntomas
 - Dificultad en la locomoción (M. anteriores)
 - Anorexia, pérdida de peso,
 - Envaramiento,
 - Xifosis,
 - Emaciación, Vientre hundido
 - Flexión del Carpo y apoyan en la punta de la pezuña
 - Pasos cortos y rígidos
 - Análisis de Sangre (P y Ca aumentados)

Enteque Seco

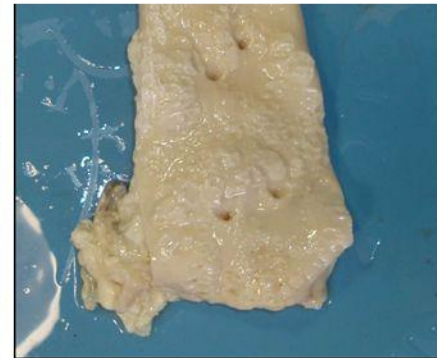


Enteque Seco

- Anatomía Patológica - Necropsia
 - Caquexia, Atrofia Muscular,
 - Calcificación extensa en corazón, arterias, pulmones,
 - Desgastes y ulceración de cartílagos articulares,
 - Mineralización de capsulas articulares, tendones y ligamentos,
 - Mineralización de los intestinos,
 - Engrosamiento de las trabéculas de los huesos, osteopetrosis
 - Piel escoriaciones en cuartos traseros, pérdida de elasticidad y lustre

Enteque Seco

Animal entecado



Calcificación de la arteria aorta abdominal

Enteque Seco

- Patogenia
- Hipervitaminosis D (análogo en la planta)
 - Aumento absorción de Ca y P
 - Hipercalcemia, hipervitaminemia D₃,
 - Atrofia de la paratiroides, Hipertofia de Cel C - Tiroides
 - Osteopetrosis

Enteque Seco

- **Importancia Económica**
 - Animales Clínicamente enfermos,
 - Alta incidencia en vacas de cría,
 - Mortandad,
 - Abortos,
 - Perdida de peso en terneros
 - **Perdidas Subclínicas**
 - Baja ganancia de condición corporal y aumento de peso,
 - Falta de preñez,
 - Terneros mas livianos y debiles,
 - Mayor % de vaquillas para reponer las perdidas

Enteque Seco

- Tratamiento
 - Farmacológico
 - Eficaz no existe
- Control - Manejo
 - Determinación de áreas o potreros entecadores
 - Disminuir carga animal en esos potreros – Seca
 - Delimitary aislar áreas de concentración alta de duraznillo
 - Rotar los animales – recuperación parcial

Enteque Seco

- Control – Mecanizado
 - Roturación del suelo e implantación de pasturas
 - Daño a las raíces,
 - Cambio en la composición florística del área
 - Mayor agresividad de pastura implantada
 - Cuidar degradación de pasturas, y enmalezamiento por mal uso (reincidencia)
 - Desmalezar selectivamente a mano

Enteque Seco

- Control – Químico
 - Fumigaciones Selectivas
 - Fumigadores de sogá o alfombra (rolos químicos)
 - Glifosato (1/3 de la mezcla) (80 – 95 % de eficiencia)
 - Momento de la aplicación (Floración 60%)
 - Carga baja posterior al tratamiento.

Enteque Seco



Enteque Seco



Muchas Gracias