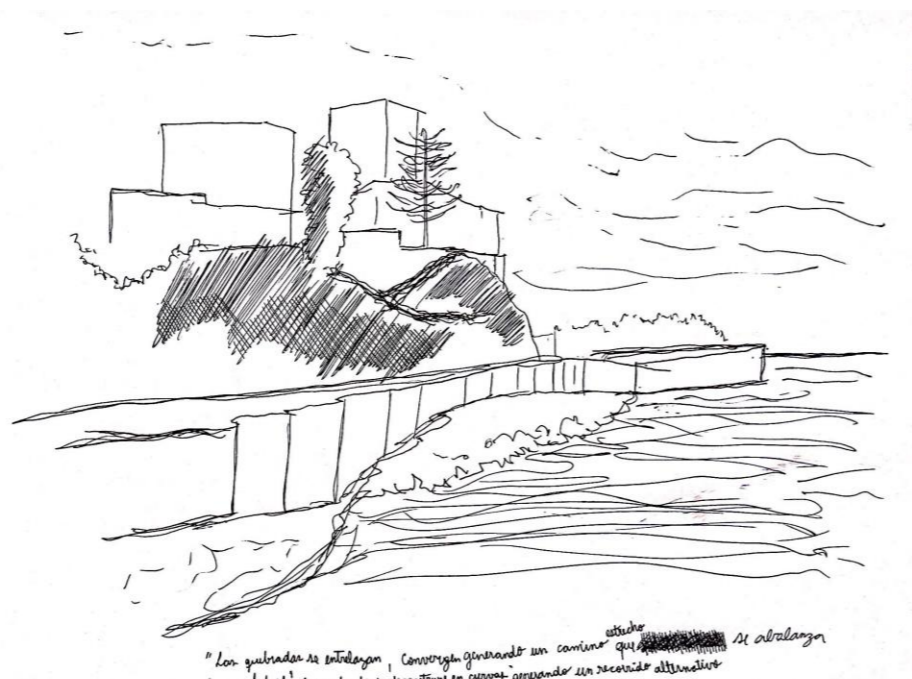
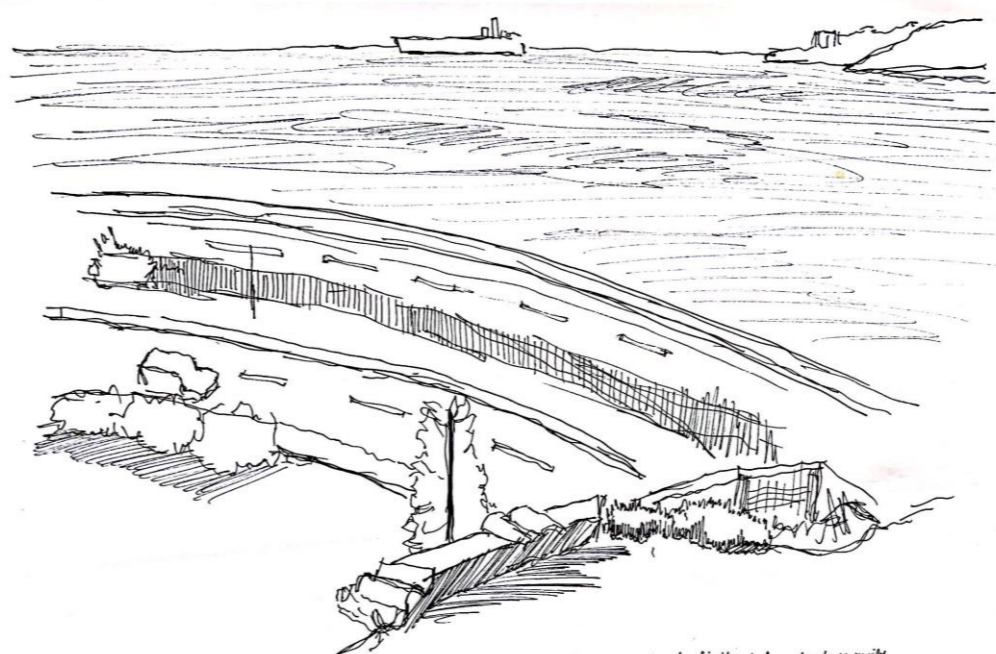


- ACTO DE CONTEMPLAR ACOMPAÑADO -



"Las quebradas se entrelazan, convergen generando un camino estrecho que se abalanza hacia el borde, la quebrada se deconstruye en curvas generando un recorrido alternativo"

59 - "Las quebradas se entrelazan, convergen generando un camino estrecho que se abalanza hacia el borde, la quebrada se deconstruye en curvas generando un recorrido alternativo"

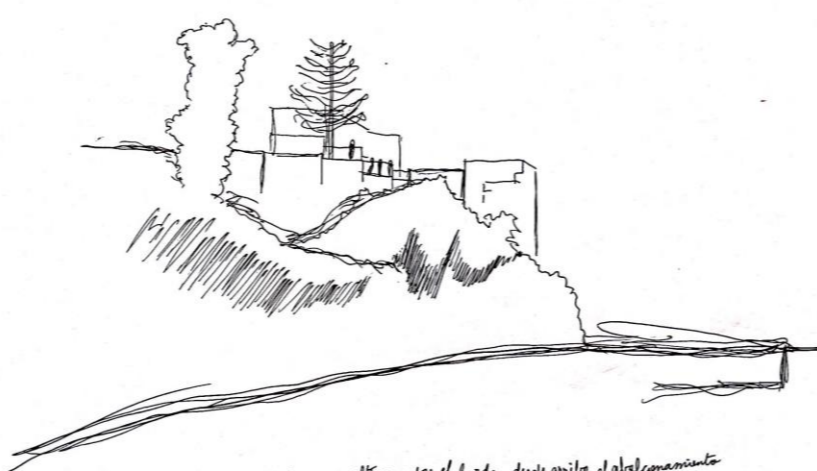


"Desde el borde suspendido se dispone un contacto permanente con la extensión, al abalanzarse sobre los límites de la quebrada se recibe la apertura total hacia el horizonte, el contemplar abalconado desde la suspensión de las quebradas permite al habitante recorrer con la mirada de manera libre ante la disposición total de apertura"

61 - "Desde el borde suspendido se dispone un contacto permanente con la extensión, al abalanzarse sobre los límites de la quebrada se recibe la apertura total hacia el horizonte, el contemplar abalconado desde la suspensión de las quebradas permite al habitante recorrer con la mirada de manera libre ante la disposición total de apertura"

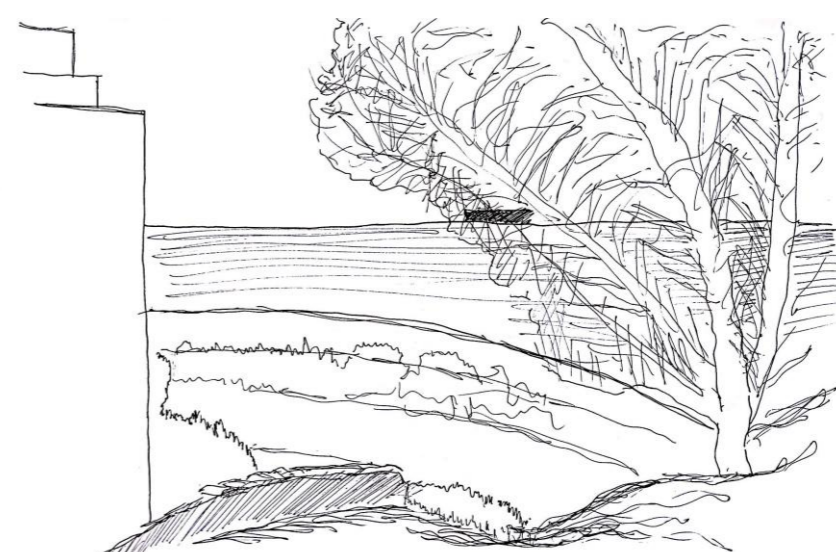
AFIRMACIONES

- Las quebradas se entrelazan y convergen generando un camino bordeante y estrecho.
- El borde suspendido ante la extensión permite un recorrer abalconado.
- Lo próximo enmarca el horizonte



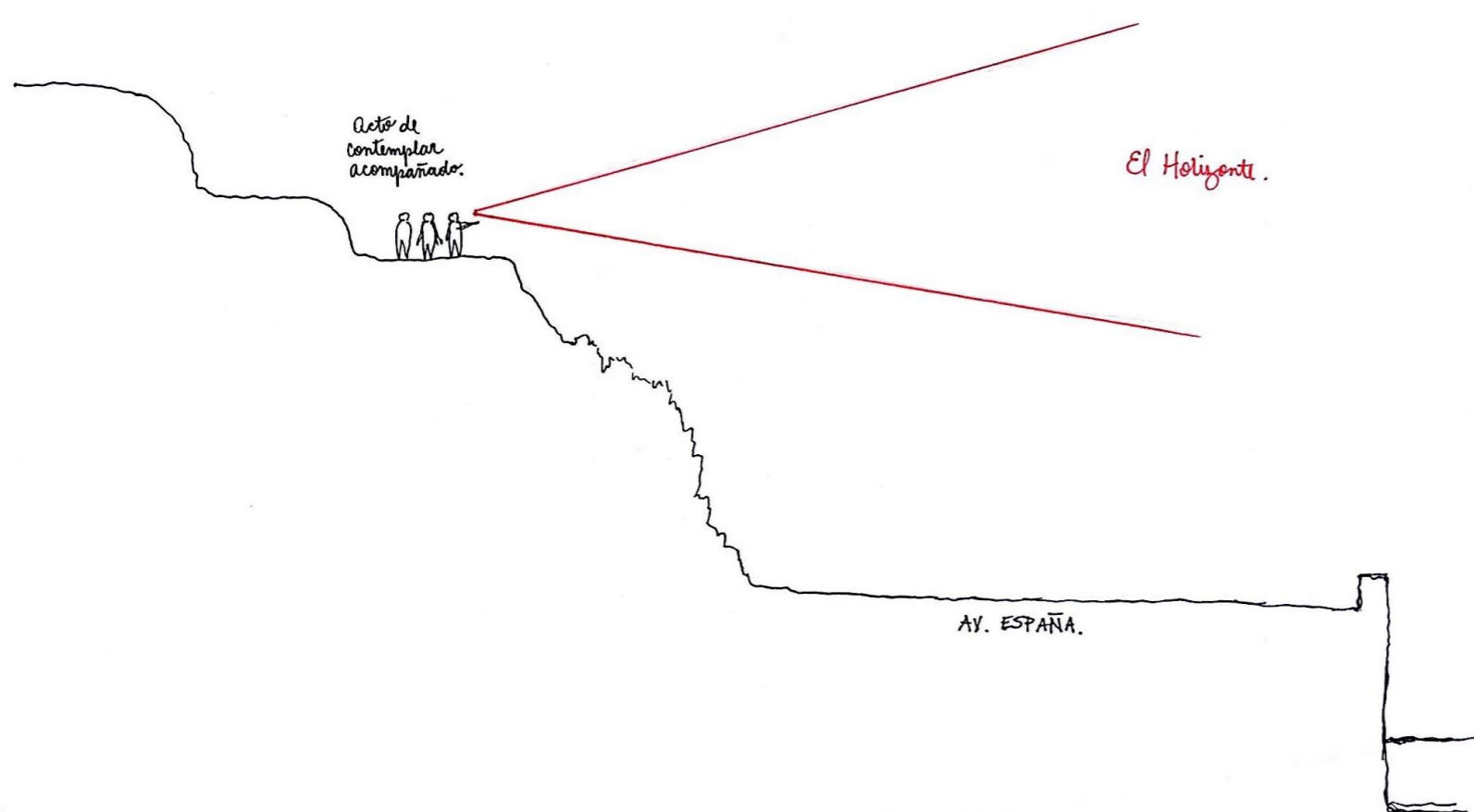
"La quebrada se abalanza en altura sobre el borde, desde arriba el abalconamiento pone al habitante en un semi borde suspendido, conectándolo de manera directa con el horizonte"

60 - "La quebrada se abalanza en altura sobre el borde, desde arriba el abalconamiento pone al habitante en un semi borde suspendido, conectándolo de manera directa con el horizonte"



"Lo próximo enmarca el horizonte, la contención de plantas y arboles protegen la estancia entregando sombra, de manera que es posible prolongar la permanencia"

62 - "Lo próximo enmarca el horizonte, la contención de plantas y arboles protegen la estancia entregando sombra, de manera que es posible prolongar la permanencia"



CUALIDAD DEL LUGAR:
SEMI-BORDE
ESTRECHEZ
SUSPENSION
LO ABALCONADO

