

PROYECTO SALÓN MULTIUSO *Para la Congregación de Schoenstatt*

A DE LA OBSERVACIÓN A LA PROPOSICIÓN

Como principal elemento arquitectónico que aporta el lugar, la Luz del sector "Los Pinos", (ubicado en la parte nororiente del sector Reñaca en la Comuna de Viña del Mar), genera 3 distingos, en relación a su incidencia, cualidad espacial y entorno:

LUZ HORIZONTAL

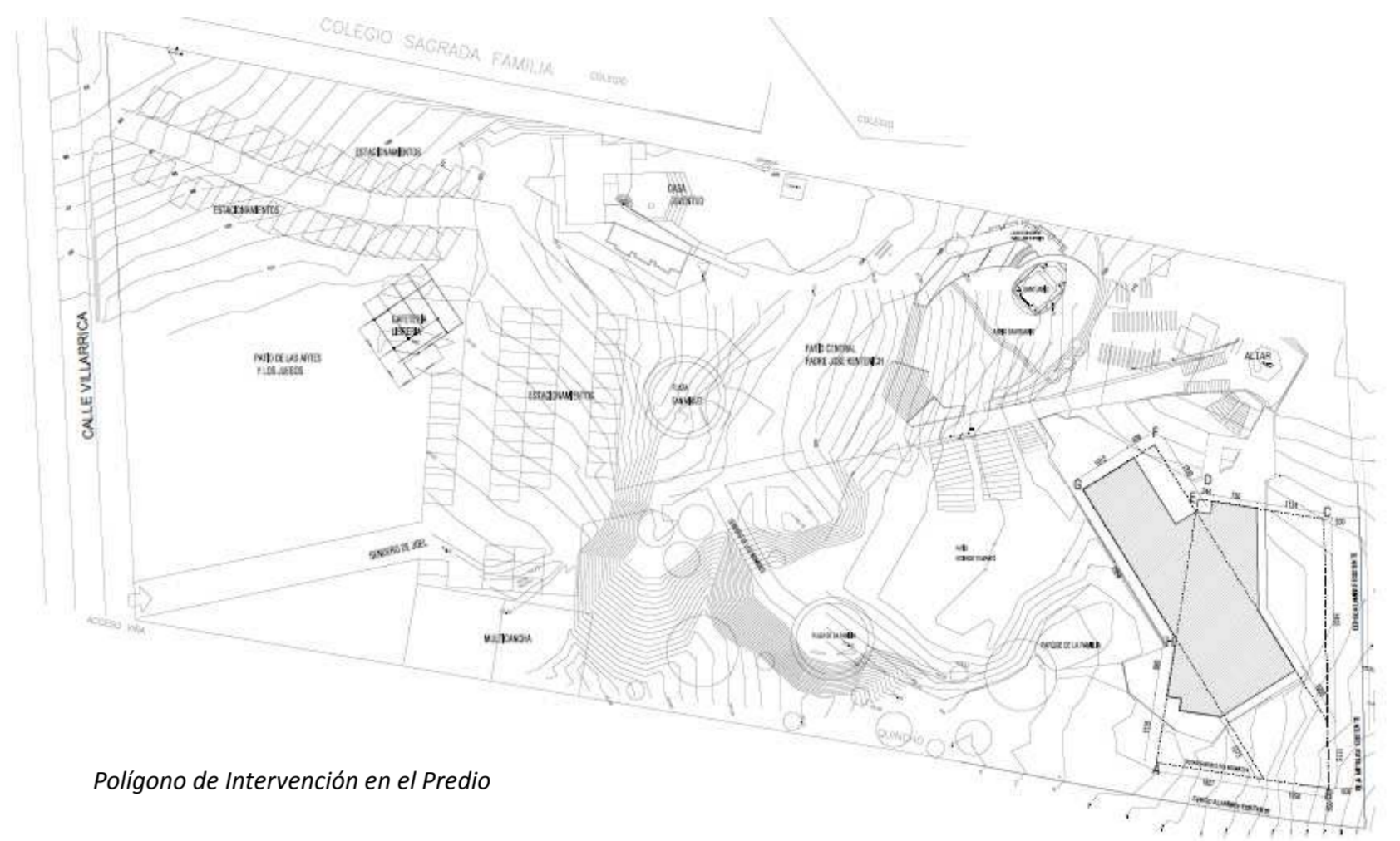
En la condición del "estar bajo" sumido por el bosque de pinos, proporciona una luz densificada en penumbra pero acentuada en el perímetro, consolidando la cualidad de retiro.

LUZ VERTICAL

Con el retraimiento del arbolado, la extensión horizontal gana terreno, favoreciendo en la demora, el encuentro y la permanencia.

LUZ DIAGONAL

En el distanciamiento de la luz vertical y la aproximación a la luz horizontal, la luz diagonal entra en posesión del tamaño de traspaso entre las 3 distinciones lumínicas antes mencionados, quedando en la variabilidad de ritmos y orientaciones.



Polígono de Intervención en el Predio

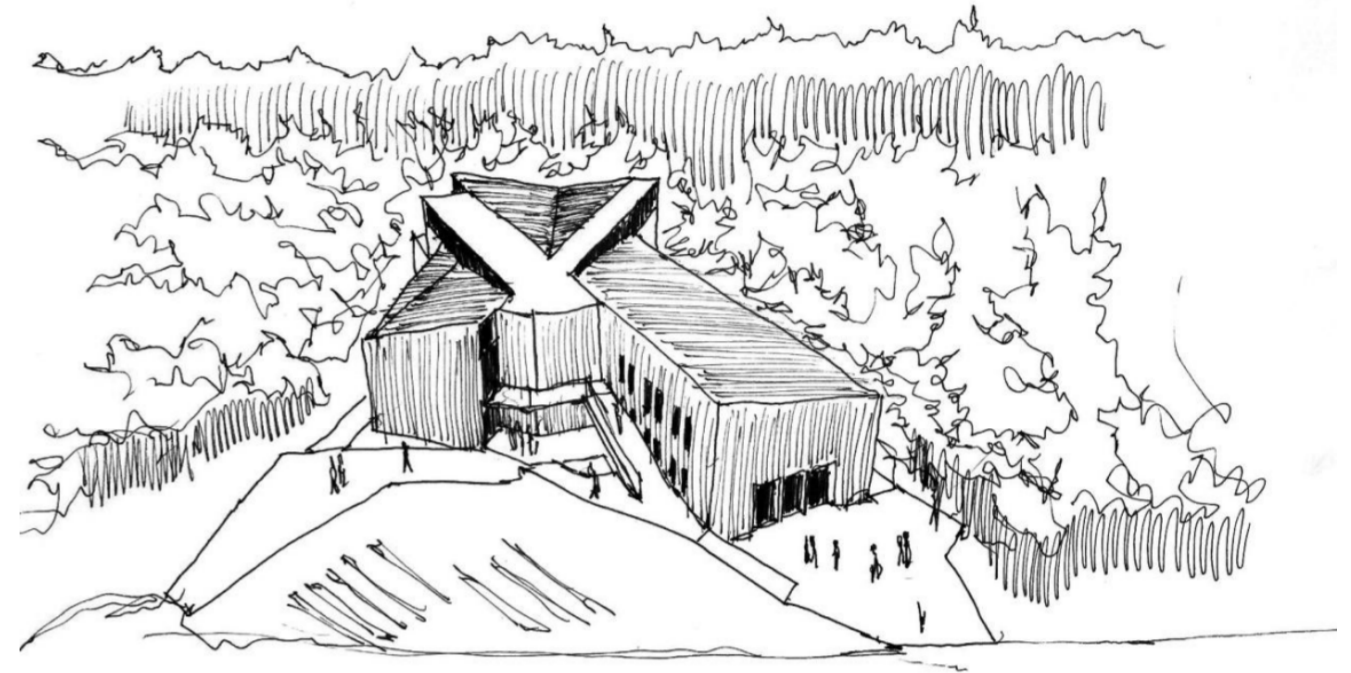
B DE LA FORMA ARQUITECTONICA

Acto: CONGREGAR EN GIRO CON LUZ VOLCADA

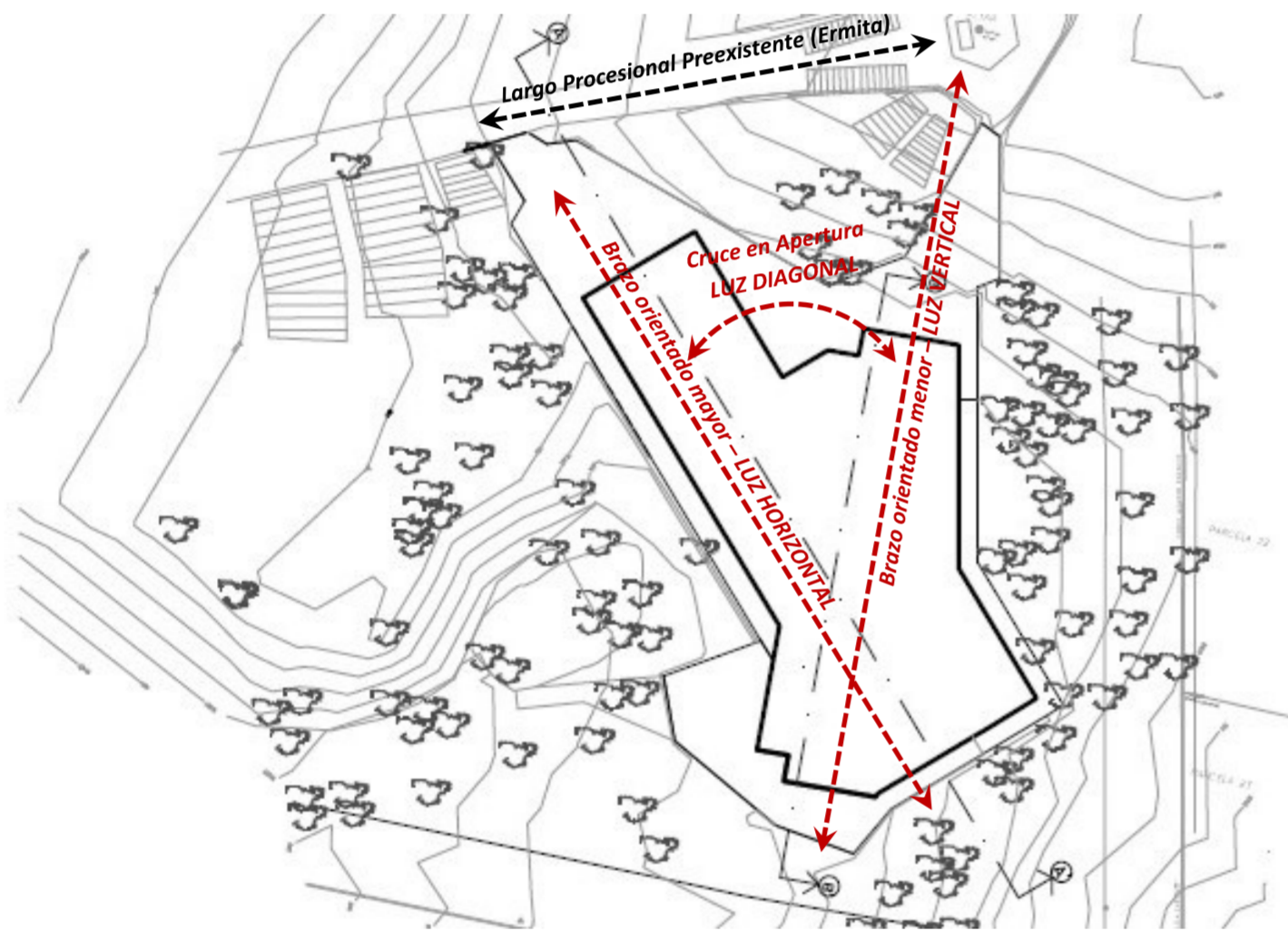
Forma: PUENTES EN CRUCE

En respuesta a los valores espaciales preexistentes en el lugar, se plantea un volumen bidireccional compuesto por 2 largos orientados que tomaran arquitectónicamente la forma de 2 puentes – vigas (trama reticulada en marcos rígidos). La apertura resultante en el cruce de estas trazas imperantes, articula la dimensión del largo procesional de la ermita (desde al acceso de los fieles hasta el altar), junto con su extensión a través del salón multiuso, ofreciendo un lugar de encuentro (y umbral del proyecto) que congrega en giro, planteando una dinámica rotacional en el lugar.

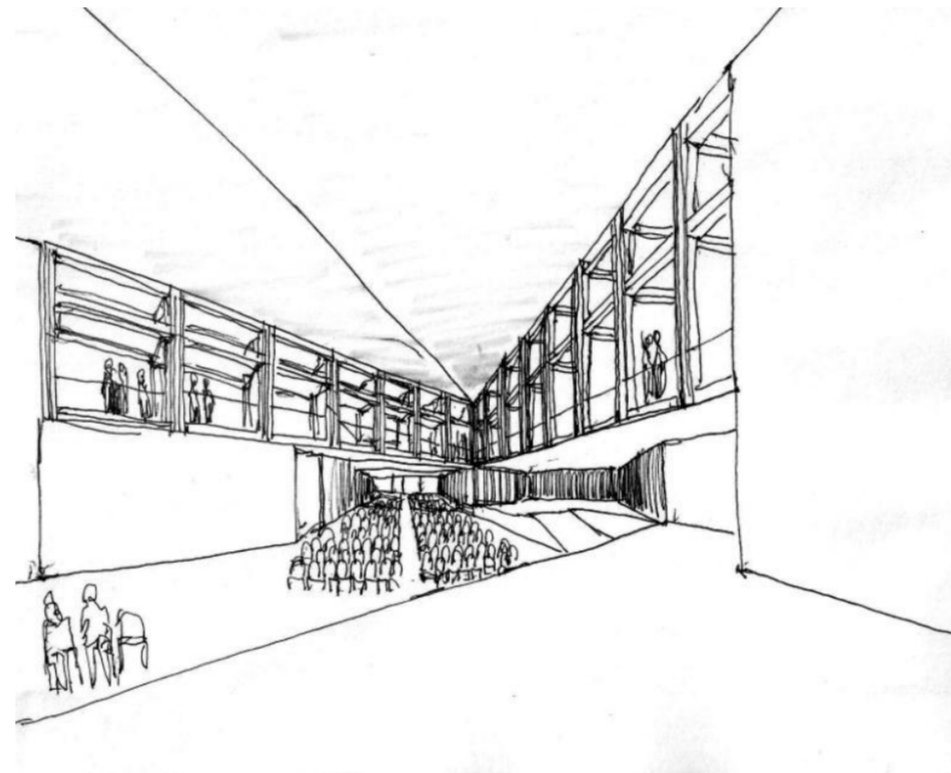
Un primer eje tangente con el sendero de Joel en el punto de entrada al polo – ermita, dara paso a la LUZ HORIZONTAL del sector, retirando en procesión. El segundo eje de un largo inferior al primero, vincula el fondo – altar de la ermita, incorporando la LUZ VERTICAL nombrada anteriormente, a través de la proximidad. En su intersección, la LUZ DIAGONAL conforma el foco en apertura múltiple en ritmo y orientación, pero gravitante en el altar. Las 3 variantes de luz, completan en el acto de procesión una luz volcada.



Congregación en apertura desde el cruce de los 2 brazos orientados.



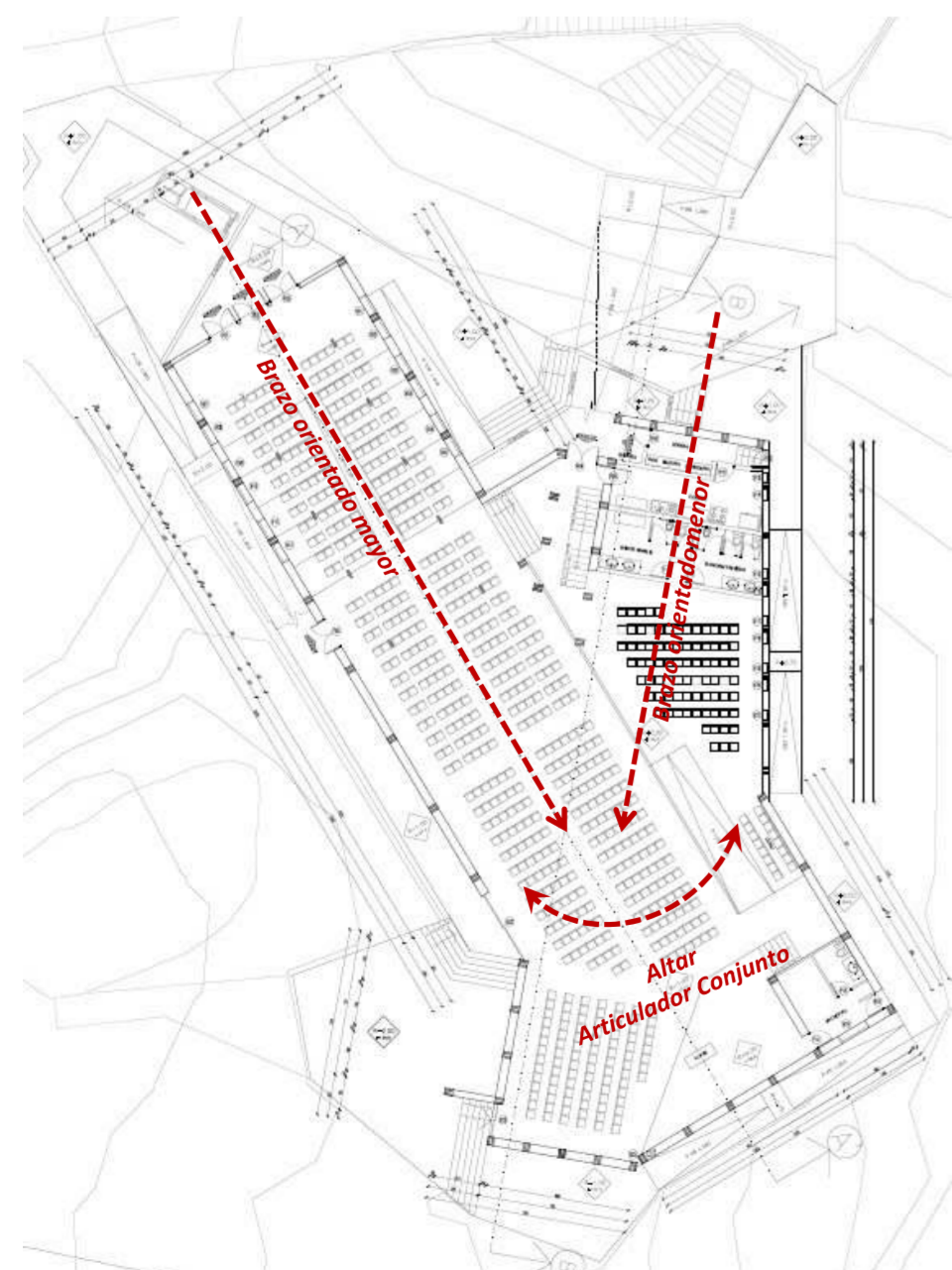
Respuesta volumétrica frente al contexto



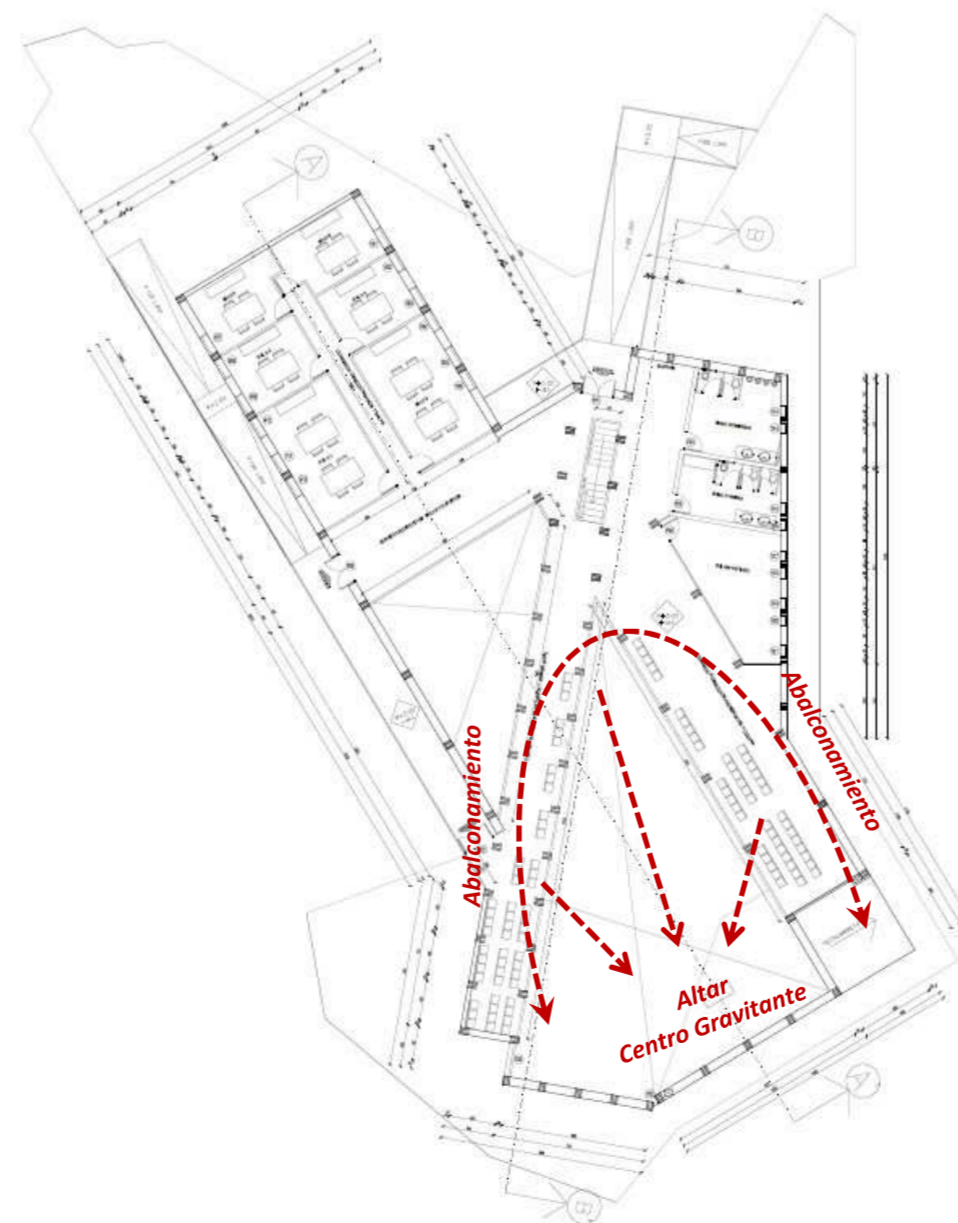
Vista desde el altar, centro gravitante del cruce.

C DINAMICA INTERIOR

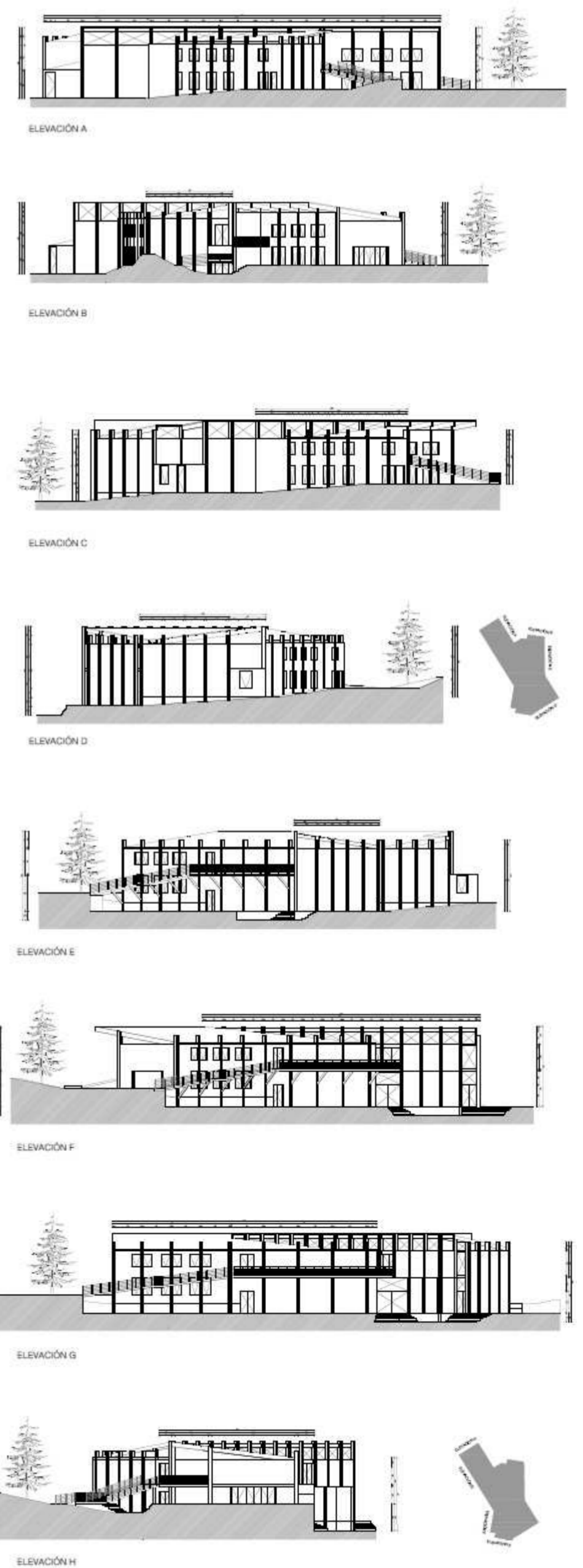
Las circulaciones del segundo piso, que soportara el sector servicios (Salas multiuso, salas de reunión, baños) anexan una cualidad de abalcomamiento, orbitante en el altar. El conjunto se unifica en la direccionalidad desde un atrás (acceder feligreses) a un adelante (oficiación del culto), integrando a partir del cruce cada variante del habitar.



Planta de Arquitectura Primer Nivel



Planta de Arquitectura Segundo Nivel



Elevaciones