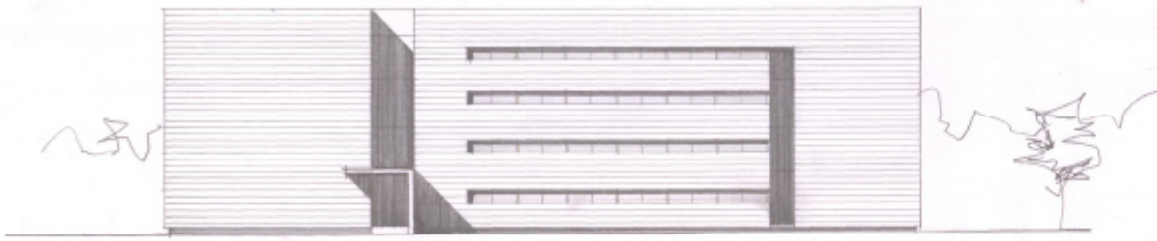
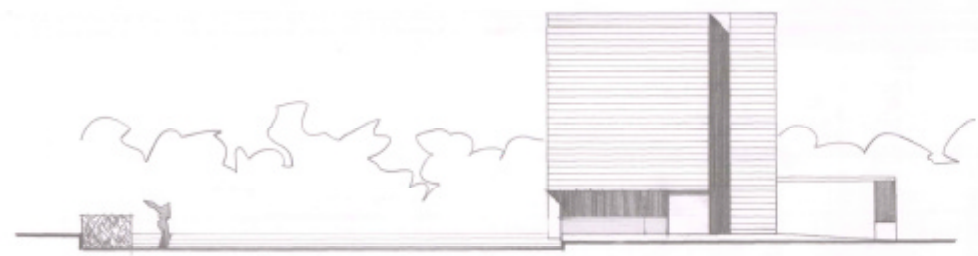




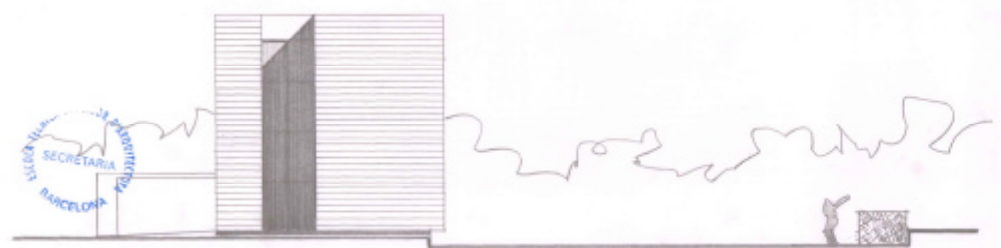
ALZADO SUR  
 n: 1/250



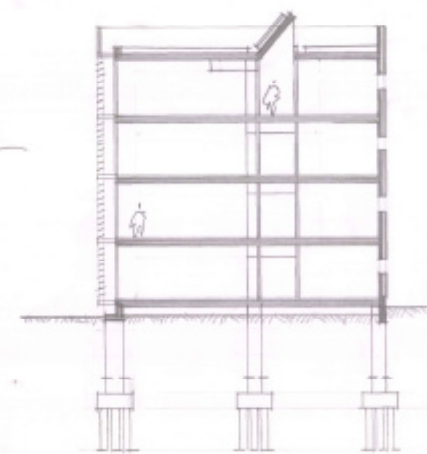
ALZADO NORTE  
 n: 1/250



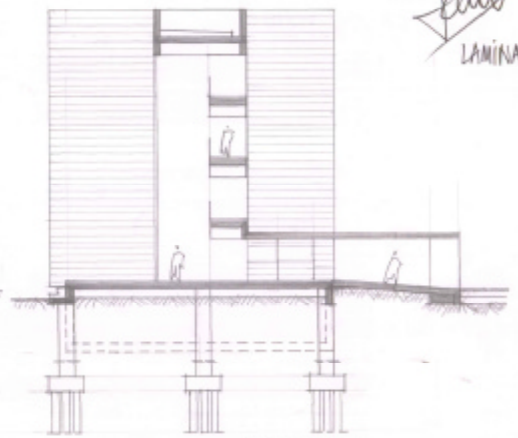
ALZADO ESTE  
 n: 1/250



ALZADO OESTE  
 n: 1/250

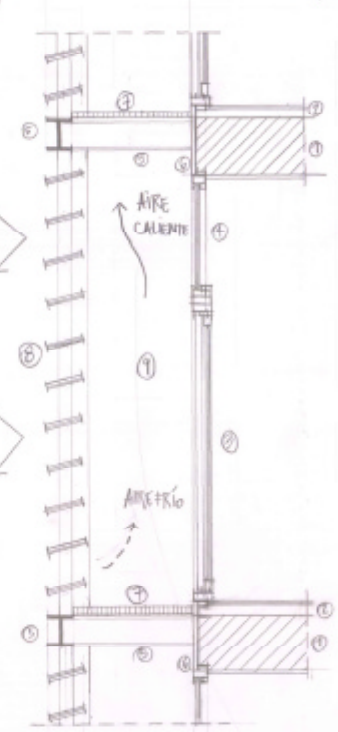


SECCION A-A  
 n: 1/200

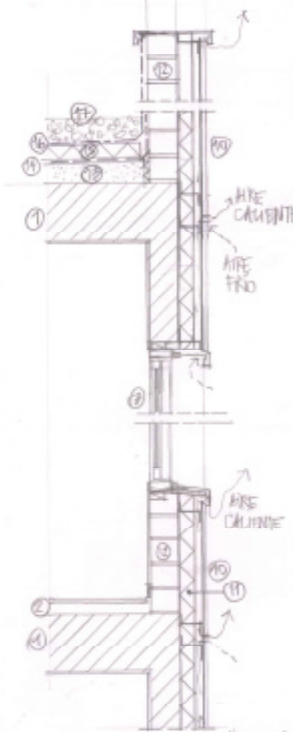


SECCION B-B  
 n: 1/200

ENIGS SOLAPES



SECCION ALZADO SUR  
 n: 1/25



SECCION ALZADO NORTE  
 n: 1/25

REFERENCIAS

- ① Forjado IPK
- ② Capa de nivelación y tabernáculo
- ③ Capitelera cerámica de aluminio y rotura de puente térmico y doble vidrio sfanor o de sise
- ④ Idea 2, pino fijo
- ⑤ Perfil IPK-220
- ⑥ Platinos de acero
- ⑦ Espacillado metálico electroprensado
- ⑧ Lamas orientables de aluminio extrusionado
- ⑨ Pílex 112º vosto
- ⑩ Panel de fachada de zinc estructural de soporte y topojuntas invertido plano
- ⑪ Asblante térmico de poliestireno extrusionado
- ⑫ Gres cerámico → CUBIERTA INVERTIDA
- ⑬ Módulo pendientes
- ⑭ Impermeabilización /doble lamina de betim polimérica
- ⑮ Asblante térmico, placa Roofmate 8cm
- ⑯ Gortextil
- ⑰ Capa de Grava 15cm

