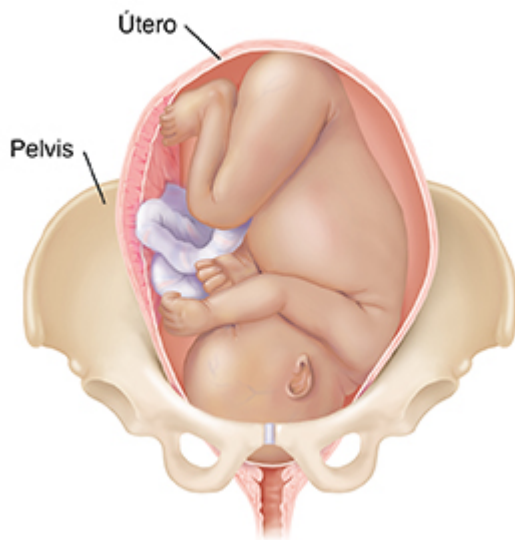
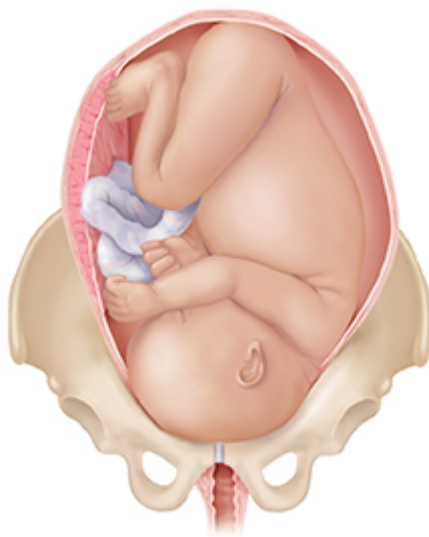


# Cuidados especiales durante el parto

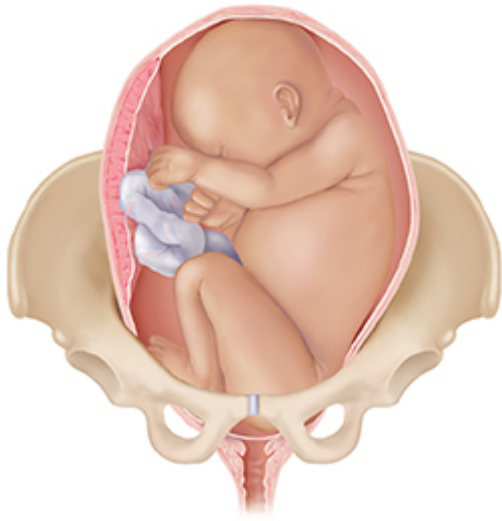


## Situaciones que requieren atención especial

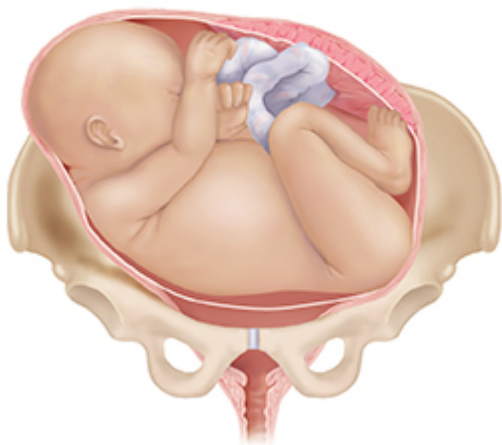
**Desproporción cefalopélvica:** La cabeza del bebé es demasiado grande para el tamaño de la pelvis.



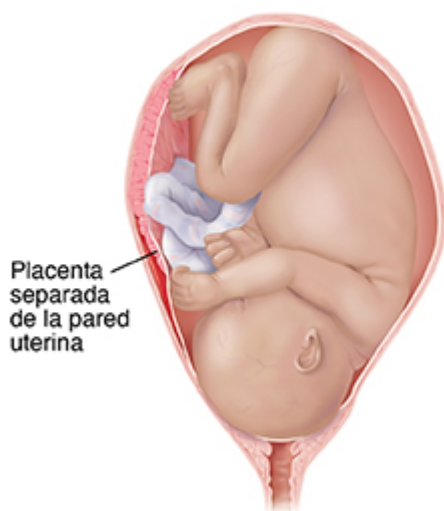
**Posición de nalgas:** El bebé está colocado con las nalgas o los pies primero.



**Posición transversal:** El bebé está en posición horizontal con respecto a la pelvis.



**Abrupción placentaria:** La placenta se separa del útero.



**Placenta previa:** La placenta bloque el cuello uterino.

