



Manual de Referencia Rápida /  
**Quick Reference Booklet /**  
Manual de Referência Rápida



TRIPANKO



# Introducción / Introdução:

Como compañía, estamos embarcados en una estandarización de procesos apalancados por sistemas comunes para todas nuestras operaciones. A través de Tripanko, contaremos con procesos claros y trazables, y obtendremos información oportuna y de mejor calidad, lo que nos facilitará el trabajo diario y permitirá mejorar nuestra gestión.

Uno de los sistemas que componen el proyecto Tripanko es la herramienta de gestión de mantenimiento NSE (Nautical Systems Enterprise), gracias a la cual llevaremos a cabo procesos de altos estándares, optimizando los tiempos de análisis, recursos y comunicación entre las áreas a través del uso de la tecnología. Esto contribuirá no solo a brindar sustentabilidad a la estrategia comercial y operacional de la compañía, sino que también a hacer nuestra operación más ágil.

Este catálogo contiene los principales términos del sistema que permitirán entender de mejor manera las funcionalidades del día a día. Esperamos que esta información sea de utilidad para cada uno de los usuarios.

---

**As a company, we are working together in the standardization of processes supported by common systems for all our operations. Through Tripanko, we will have clear and traceable processes, and will obtain timely and better quality information to facilitate our daily work and allow us to improve our overall management.**

**One of the systems within the Tripanko project is the maintenance management tool NSE (Nautical Systems Enterprise). Through the use of this technology, we will be able to carry out processes using higher standards, optimizing analysis times, resources and communication between different areas and divisions. This project will contribute to the sustainability of our commercial and operational strategy while increasing the agility of our operation.**

**This catalog contains the main terms of the system that will allow a better understanding of the day-to-day functionalities. We hope this information is useful for each of the users.**

---

Como empresa, estamos implantando una padronização de processos alavancada por sistemas comuns para todas as nossas operações. Através do Tripanko, teremos processos claros e rastreáveis, e obteremos informação atualizada e de melhor qualidade, o que facilitará o nosso trabalho diário e nos permitirá melhorar a nossa gestão.

Um dos sistemas que compõem o projeto Tripanko é a ferramenta de gestão de manutenção NSE (Nautical Systems Enterprise), graças à qual realizaremos processos de alto padrão, otimizando tempos de análise, recursos e comunicação entre áreas através do uso da tecnologia. Isto contribuirá não só para a sustentabilidade da estratégia comercial e operacional da empresa, mas também para tornar a nossa operação mais ágil.

Este catálogo contém os principais termos do sistema que permitirão uma melhor compreensão das funcionalidades do dia-a-dia. Esperamos que esta informação seja útil para cada um dos utilizadores.

## Indice / Contents / Índice:

**1.**

Definiciones de RCA/  
ACR Definitions/  
Definição de RCA 4

**2.**

Navegador de equipos /  
Equipment explorer /  
Explorador de equipamentos 8

**3.**

Navegador de equipos /  
Ship specific - Equipment explorer /  
Explorador de equipamentos 20

**4.**

Modos de falla /  
Failure Modes /  
Modos de falha 21

**5.**

Causas de falla /  
Failure Causes /  
Causas de falha 22

**6.**

Categoría de trabajo /  
Job Category /  
Categoria de trabalho 23

**7.**

Servicios /  
Services /  
Serviços 24

**8.**

Misceláneo /  
Miscellaneous /  
Trabalhos diversos 25

Definiciones de RCA /  
**ACR definitions /**  
Definição de RCA:



# Definiciones de RCA:

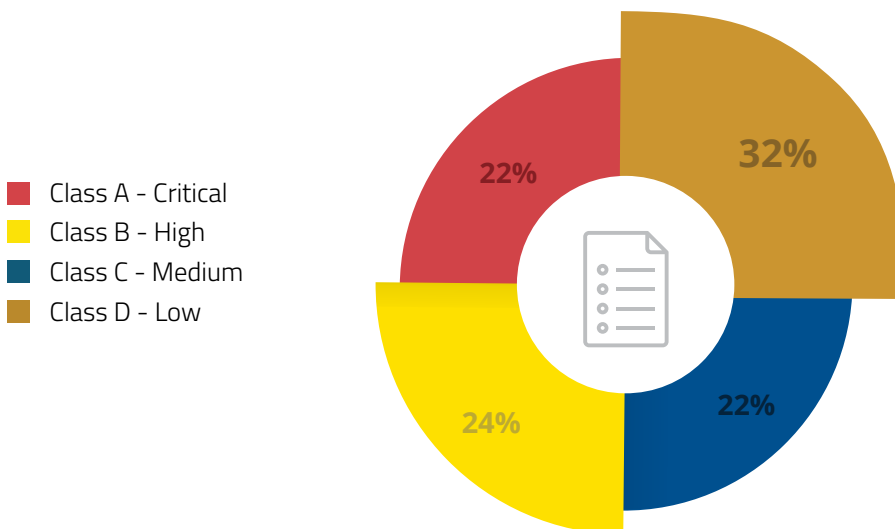
La clasificación de activos críticos corresponde al proceso en el que se califican los equipos según múltiples criterios predefinidos para determinar su posible impacto en el negocio. Esta lista, luego se utiliza como insumo para la priorización del trabajo y el nivel de detalle de la Optimización de Mantenimiento Proactivo.

La criticidad se define bajo criterios específicos que califican los activos considerando diferentes factores como:

- a) Seguridad del personal
- b) Medio ambiente
- c) Rendimiento operacional
- d) Costo
- e) Utilización

Cada factor tiene una ponderación diferente asociada. Considerando todas estas entradas, la puntuación de RCA puede ser calculada bajo una fórmula dada. Esta definición ayuda a determinar el nivel de esfuerzo que se requiere para los métodos de Optimización de Mantenimiento Proactivo (PMO); también indica la prioridad para la planificación, programación y ejecución del trabajo. Por otra parte, comunica un entendimiento común de los niveles de riesgo cualitativo entre todas las partes interesadas y, por último, agrupa los activos de manera significativa para fines de información y seguimiento.

Clasificación de criticidad	Descripción	Porcentaje de activos
A	Vital importancia	22%
B	Alta Importancia	24%
C	Importancia Media	22%
D	Baja Importancia	32%



# ACR Definitions:

Asset Criticality Ranking is the process in which equipment are scored according to multiple pre-defined criteria in order to determine their potential impact to the business. This list is then used as an input to work prioritization and the level of detail of Proactive Maintenance Optimization.

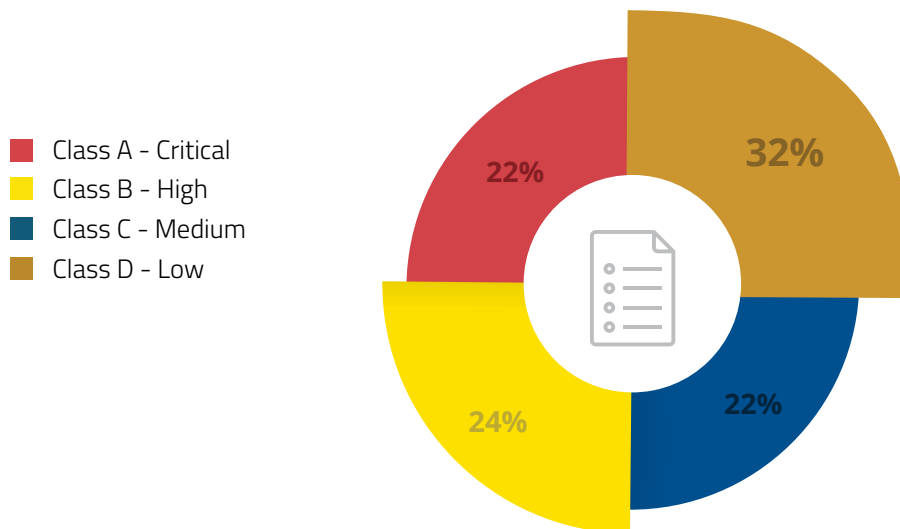
The criticality is defined under specific criteria which scores the assets considering different factors such as:

- a) Personnel Safety
- b) Environment
- c) Operational Performance
- d) Cost
- e) Utilization

Each Factor has a different weight associated to it. Considering all these inputs the ACR score can be calculated under a specific expression.

This definition helps to determine the level of effort for Proactive Maintenance Optimization (PMO) methods; it also indicates priority for work planning, scheduling and execution. On the other hand, communicates common understanding for qualitative risk levels between all stakeholders, and finally groups assets in a meaningful manner for reporting and tracking purposes.

Criticality Classification	Description	Percentage of assets
A	Vital importance	22%
B	High Importance	24%
C	Medium Importance	22%
D	Low Importance	32%



# Definição de RCA:

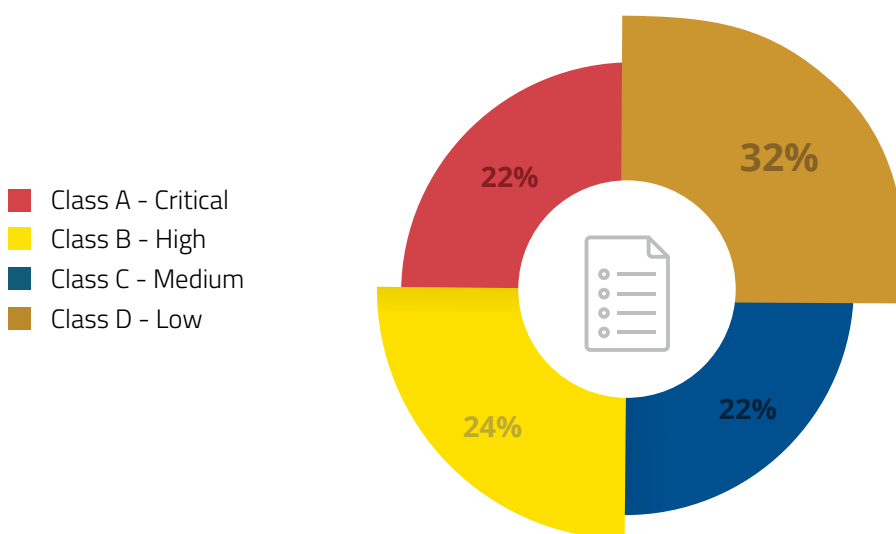
A Classificação de Ativos Críticos (RCA) corresponde ao processo de em que se qualificam os equipamentos seguindo múltiplos critérios pre-definidos, para determinar o possível impacto no nosso negócio. Esta lista será utilizada como base para a priorização dos trabalhos e o nível de detalhamento para a Otimização da Manutenção Proativa.

A criticidade é definida sob critérios específicos que qualificam os ativos considerando diferentes condições, tais como:

- a) Segurança de pessoal
- b) Meio Ambiente
- c) Desempenho operacional
- d) Custo
- e) Utilização

Cada fator tem um peso diferente associado a ele. Considerando todas essas entradas, a pontuação (RCA) pode ser calculada de acordo com uma determinada fórmula. Essa definição ajuda a determinar o nível de esforço necessário para os métodos de Otimização de Manutenção Proativa (PMO). Também indica a prioridade de planejamento, programação e execução do trabalho. Além disso, comunica um entendimento comum dos níveis de risco qualitativos entre todas as partes interessadas e, por fim, agrupa os ativos de forma significativa para fins de relatório e monitoramento.

Classificação de Criticidade	Descrição	Porcentagem dos Ativos
A	Vital Importância	22%
B	Alta Importância	24%
C	Media Importância	22%
D	Baixa Importância	32%



# Navegador de equipos / Equipment explorer / Explorador de equipamentos



## Navegador de equipos / Equipment explorer / Explorador de equipamentos

Español	English	Português
Sistemas de Alarma/ Automatización/ Monitoreo	Alarm / Automation / Monitoring	Sistemas Alarme / Automação / Monitoramento
Sistema de monitoreo de alarmas	Alarm Monitoring System	Sistema de monitoramento de Alarmes
Panel de detección y control de alarmas de incendio	Fire Detection and Alarm Control Panel	Painel de Controle de Alarme e Detecção de Incêndio
Panel de control de alarmas de incendio	Fire Alarm Control Panel	Painel de Controle de Alarme de Incêndio
Detectores de humo	Smoke Detectors	Detector de Fumaça
Sensores de fuego (detector de calor)	Fire Sensors (Heat detector)	Detector de Incendio (Calor)
Alarmas de nivel de sentina	Bilge Level Alarms	Alarme de Nivel do Porão
Indicador de nivel de sentina	Bilge Level Indicator	Indicador de Nivel do Porão
Funciones UMS (Espacio de Maquinas desatendidas)	UMS features (Unattended Machinery Space)	Funções UMS (Espaço de Máquinas Des-garnecidos)
Puertas estancas al agua	Water Tight Doors	Portas estanques à água
Sensores de posición abierto/cerrado (Puertas estancas)	Open/Close Sensors (Water Tight Doors)	Sensor de porta aberta / fechada (Portas Esatnques)
Alarmas de nivel de tanque	Tank level alarms	Alarme de Nível de Tanques
Alarma de nivel alto de combustible (Tanques diarios)	High Level Alarm Diesel Oil Daily Tanks	Alarme de Nível Alto de Combustível(Tanques Diários)
Alarma de nivel bajo de combustible(Tanques)	Low Level Alarm Diesel Oil Tanks	Alarme de Nível Baixo de Combustível (Tanques)
Alarma de nivel alto de tanque de aguas negras	High Level Alarm Sewage tank	Alarme de Nível Alto do Tanque de Águas Negras
Lastre/ Sentina/ Incendio	Ballast / Bilge / Fire	Lastro / Porão / Incêndio
Panel de alarmas generales	General Alarms Panel	Painel de Alarmes Gerais
Bomba de servicios generales	General Service Pump	Bomba de Serviços Gerais
Panel de Control (Bomba de servicios generales)	Control Panel (General Service Pump)	Painel de Controle (Bomba de Serviços Gerais)
Bomba (Servicios generales)	Pump (General Service)	Bomba (Serviços Gerais)
Motor (Servicios generales)	Motor (General Service)	Motor (Serviços Gerais)
Bomba contra incendios	Fire Pump	Bomba de Combate a Incêndio
Panel de control (Bomba contra incendios)	Control Panel (Fire Pump)	Painel de Controle (Bomba de Combate a Incêndio)
Bomba (Combate de incendios)	Pump (Fire)	Bomba (Combate a Incêndio)
Motor (Combate de incendios)	Motor (Fire)	Motor (Combate a Incêndio)
Manifold agua de mar (Crossover)	Sea Water Manifold (Crossover)	Manifold de Água Salgada (Crossover)
Tuberías / válvulas de agua de mar	Sea Water Pipelines / Valves	Tubulação / Válulas de Água Salgada
Válvulas de casco (agua de mar)	Hull Valves (Sea Water)	Válvulas de Fundo
Tuberías (agua de mar)	Pipelines (Sea Water)	Tubulação (Água Salgada)
Filtro (agua de mar)	Strainers (Sea Water)	Filtos / Ralos (Água Salgada)



## Navegador de equipos / Equipment explorer / Explorador de equipamentos

Español	English	Português
<b>Comunicaciones</b>	<b>Communications</b>	<b>Comunicações</b>
Circuito Cerrado de Televisión	CCTV	CFTV (Circuito Fechado de TV).
Bocina (Interna)	Horn (Internal)	Buzina (Interna)
Sistema de megafonía (comunicaciones internas)	Public Address System (Internal Communications)	Fonoclama – Sistema de Comunicações Internas
sistema de respuesta	Talk Back System	Sistema TALK BACK
Radio - VHF 1	Radio - VHF 1	Rádio - VHF 1
VHF-antena	VHF - Antenna	Antena do VHF
Radio - VHF DSC 1 y 2	Radio - VHF DSC 1 and 2	Rádio - VHF DSC 1 e 2
Antena	Antenna	Antena
Radio GMDSS - VHF Equipo portátil	Radio GMDSS- VHF Portable Equipment	Rádio GMDSS - VHF Portátil
Doble vía No.1 y 2	Two way No.1 and 2	Two way N° 01 e 2
Radio-Emergencia GMDSS	Radio - GMDSS Emergency	Rádio Emergência - GMDSS
Radio - MF	Radio - MF	Rádio MF
Radio - UHF	Radio - UHF	Rádio UHF
Teléfono magnético	Sound Powered Telephone	Telefone Auto-excitado
Sistema de TV	TV System	Sistema de TV
Antena de TV	TV Antenna	Antena de TV
<b>Aire comprimido</b>	<b>Compressed Air</b>	<b>Ar Comprimido</b>
Aire auxiliar	Auxilliary Air	Ar de Serviço
Cilindro de aire 1 y 2 (Aire auxiliar)	Air cylinder 1 y 2 (Auxilliary Air)	Reservatório de Ar 1 e 2 (Ar de Serviço)
Secador de aire (Aire auxiliar)	Air Dryer (Auxilliary Air)	Secador de Ar (Ar de Serviço)
Compresor 1 y 2 (Aire auxiliar)	Compressor 1 y 2 (Auxilliary Air)	Compresor de Ar de Serviço
Aire comprimido principal	Main Air compressor	Compresor de Ar Principal
Acumuladores (Aire principal BB-EB)	Accumulators (Main Air PRT-STB)	Acumuladores (Ar principal BB-EB)
Banco de Aire Comprimido (Aire principal BB-EB)	Air cylinder Group (Main Air PRT-STB)	Grupo de Acumuladores (Ar principal BB-EB)
Compresor (Aire principal BB-BE)	Compressor (Main Air PRT-STB)	Compresor (Ar principal BB-EB)
<b>Maq. auxiliar de cubierta</b>	<b>Deck Equipment</b>	<b>Equipamentos de Convés</b>
Grua auxiliar	Auxiliary Crane	Guindaste Auxiliar
Grúa DAVIT	Davit Crane	Turco
Gabinete de control (Davit)	Control Cabinet (Davit)	Quadro de Controle do Turco
Winche (Davit)	Winch (Davit)	Guincho (Turco)
Mástil - plegable	Mast - Foldable	Mastro - Rebativel
Cilindro Hidráulico (Mástil plegable)	Hydraulic Ram (Foldable Mast)	Cilindro Hidraulico (Matro Rebativel)
Controles (Mástil plegable)	Controls (Foldable Mast)	Controles do Matro Rebativel
Control local (Mástil plegable)	Control - Local (Foldable mast)	Controle Local do Mastro Rebativel
Control Puente (Mástil plegable)	Control - Wheel House (Foldable Mast)	Controle do Mastro Rebativel no Passadiço
Bote de rescate/trabajo	Rescue/Working boat	Bote de Resgate/Trabalho
Motor bote de rescate	Rescue Boat engine	Motor Bote de Resgate/Trabalho

## Navegador de equipos / Equipment explorer / Explorador de equipamentos

Español	English	Português
Sistemas domésticos	Domestic Systems	Equipamentos Domesticos
Secadora	Dryer	Secadora
Cocina	Galley	Cozinha
Horno de convección	Convection Oven	Forno de Convecção
Cocina encimera	Cook top	Fogão (Coooptop)
Lavavajilla	Dishwasher	Lavadora de Louça
Bebedero	Drinking Water Fountain	Bebedouro
Congeladores	Freezers	Freezers
Microondas	Microwave Oven	Forno de Microondas
Refrigeradores	Refrigerators	Geladeiras
Campana extractora cocina	Cooker hood	Exaustor
Planta Aire Acondicionado, Calefacción y Ventilación	HVAC(Heating, Ventilation, Air Conditioning)	Sistema de Ar Condicionado, Ventilação e Calefação
Panel de Control Planta de Aire Acondicionado	Control Panel (HVAC)	Painel de Controle do Sistema de Ar Condicionado, Ventilação e Calefação
Unidad/es de tratamiento de aire caliente	Air Heating Handling Units	Unidades de Aquecimento de Ar
Bomba de refrigeración 1 y 2 (unidad de tratamiento de aire)"	Cooling Pump 1 y 2 (Air Handling Unit)	Bomba de Ciculação de Água Gelada nº 01 e nº 2
Compresor de Planta AirCond 1	HVAC Compressor 1	Compresor do Ar Condicionado Central 1
Bombas de agua enfriada	Chilled water pumps	Bombas de água gelada
Enfriador de la unidad de climatización (BB-EB)	HVAC Unit Cooler (PRT - STB)	Evaporador do Ar Condicionado Central (BB - BE)
Aire acondicionado unidades independientes	Air Conditioning Independent Units	Unidades Independentes de Ar Condicionado
Unidad de AC de puente	Bridge AC Unit	Unidade de Ar Condicionado do Passadiço
Unidad de AC de cocina	Galley AC Unit	Unidade de Ar Condicionado da Cozinha
Unidad de AC de la sala de control	Control Room AC Unit	Unidade de Ar Condicionado da Sala de Controle
Unidad de AC con agua enfriada	Chilled Water AC Units	Unidade de Ar Condicionado com água gelada
Ventiladores	Fans	Ventiladores
Espacio Acomodaciones (Ventilador)	Accommodations spaces (Fan)	Compartimento dos Ventiladores
Espacio de maquinaria auxiliar y extractor (ventilador)	Auxiliary Machinery Space, Exhaust (Fan)	Compartimento das Máquinas Auxiliares e Exaustores
Sala de CO2 (ventilador)	CO2 Room (Fan)	Ventilador do Compartimento do CO <sup>2</sup>
Parada de Emergencia (ventilador)	Emergency Stops (Fans)	Parada de Emergencia das Ventilações
Sala de control máquinas (ventilador)	Engine Control Room (Fan)	Ventilador da Sala de Controle de Máquinas
Extractor de la cocina a cubierta (ventilador)	Galley Main Deck Exhaust (Fan)	Exaustor da Cozinha no Convés Principal
Extractor (ventilador)	Gear Hold, Exhaust (Fan)	Exaustor (Ventilador)
Extractor del WC a cubierta (ventilador)	Main Deck WC Exhaust (Fan)	Exaustor dos Banheiros no Convés Principal
Ventilador sala de máquinas (BB-EB)	Engine room Fan (PRT-STB)	Ventilador de Sala de Máquinas (BB-EB)
Pañol de espías (Ventilador)	Rope Store (Fan)	Ventilador do Paiol de Cabos

## Navegador de equipos / Equipment explorer / Explorador de equipamentos

Español	English	Português
Sistemas domésticos	Domestic Systems	Equipamentos Domesticos
Sala de azimutales (Ventilador)	Azimuth Drives Room (Fan)	Ventilador do Compartimento dos Azimutais
Ductos de ventilación	Ventilation Ducting	Dutos de Ventilação
Lampos de ventilación / dispositivos de cierre / desahogos	Ventilation Dampers / Closing Devices/ Vents	Dampers de ventilação / Dispositivos de Fechamento / Respiros
Sistema hidróforo	Hydrophore System	Sistema Hidróforo
Panel de Control (Sistema hidróforo)	Control Panel (Hydrophore)	Painel de Controle (Sistema Hidróforo)
Tanque hidróforo de agua dulce	Domestic Water Hydrophore Tank	Tanque Hidróforo de Água Doce
Bomba hidófora 1 y 2	Hydrophore Pump 1 and 2	Bombas Hidróforas nº 1 e nº 2
Agua potable	Potable Water	Água Potável
Calentador de agua (agua potable)	Hot Water Heater (Potable Water)	Aquecedor de Água Potável
Bomba de circulación de agua caliente	Hot Water Circulation Pump	Bomba de Circulação de Água Quente
Motor (circulación de agua caliente)	Motor (Hot Water Circulation)	Motor (Circulação de Água Quente)
Bomba (circulación de agua caliente)	Pump (Hot Water Circulation)	Bomba (Circulação de Água Quente)
Filtro ultra violeta (Agua Potable)	Ultra Violet Filter (Potable Water)	Filtro Ultra Violeta (Água Potável)
Tratamiento de aguas negras	Sewage Treatment	Tratamento de Esgoto
Panel de control - Tratamiento de aguas negras	Control panel - Sewage Treatment	Painel de Controle (Tratamento de Esgoto)
Bomba de aguas negras	Sewage Pump	Bomba de Águas Negras
Unidades dosificadoras de la Planta Sewage	Sewage Dosing Units	Unidade de Dosagem
Válvula de descarga al costado	Overboard Discharge Valve	Valvula de Descarga no Costado
Conexión de tierra	Shore Connection	Conexão de Terra
Lavadora	Washing Machine	Lavadora
Sanitario WC	Toilet W/C	Banheiros
Ejercicios	Drills	Treinamentos
Ejercicios	Drills	Treinamentos

## Navegador de equipos / Equipment explorer / Explorador de equipamentos

Español	English	Português
Sistema de extinción de incendios al exterior	External Fire-Fighting (FiFi)	Sistema de combate a incendio externo (FiFi)
Motor (FIFI)	Engine (FiFi)	Motor FIFI
Control de motor (FIFI)	Engine Control (FiFi)	Controle do Motor (FIFI)
Montajes elásticos (montaje resilente) (FiFi)	Elastic Mounts (Resilient Mount) (FiFi)	Calços do Motor (montagem Resiliente) (FIFI)
Acople flexible (Motor FIFI)	Flexible Coupling (Engine FiFi)	Acoplamento Flexível (Motor FIFI)
Turbocargador (Motor FIFI)	Turbo Charger (Engine FiFi)	Turbina (Motor FIFI)
Post enfriador (Motor FIFI)	Aftercooler (Engine FiFi)	Aftercooler (Motor FIFI)
Intercambiador de calor de combustible (motor FIFI)	Fuel Oil Heat Exchanger (Engine FiFi)	Resfriador de Óleo Combustível (Motor FIFI)
Intercambiador de calor de aceite lubricante (HT-LT)	Lubrication Oil Heat Exchanger (HT-LT)	Resfriador de Óleo Lubrificante (HT-LT)
Traje para combate de incendios (FIFI 1)	Fireman outfits (FiFi 1)	Roupas de Bombeiro (FIFI 1)
Monitores (FIFI) (BB-EB)	Monitors (FiFi) (STB-PRT)	Canhão de Incendio (FIFI) (BB/BE)
Sistema de rociado de agua (FiFi)	Water Spray system	Sistema de Spray (FIFI)
Bombas (FIFI)	Pumps (FiFi)	Bombas (FIFI)
Embrague BB-EB (FIFI)	Clutch PRT (FiFi)	Embreagem BB/BE (FIFI)
Tuberías FIFI y Válvulas de seccionamiento	FiFi piping and sectioning valves	Tubulações e Valvulas (FIFI)
Válvula de casco BB-EB (Succión FIFI)	Hull Valve PRT (Suction FiFi)	Valvula de Fundo (Sucção FIFI)
Válvula de descarga al costado (FIFI)	Overboard Valve (FiFi)	Valvula de Descarga no Costado (FIFI)
<b>Protección Medioambiental</b>	<b>Environmental Protection</b>	<b>Proteção Meio Ambiental</b>
Separador de agua aceite	Oily Water Separator	Separador de Água e Óleo
Panel de alarma de 15 ppm (Separador de agua aceite)	15 ppm Alarm Panel (Oily Water Separator)	Painel de Alarme 15PPM (Separador de Água e Óleo)
Panel de control (Separador de agua aceite)	Control Panel (Oily Water Separator)	Painel de Controle (Separador de Água e Óleo)
Conexiones MARPOL	MARPOL Shore Connections	Conexões MARPOL
Bomba de aceite sucio	Sludge Pump	Bomba de Borra
Panel de control (Bomba de aceite sucio)	Control Panel (Sludge pump)	Painel de Controle (Bomba de Borra)
Kit SOPEP	SOPEP Kit	KIT SOPEP
Bomba de aceite usado	Waste Oil Pump	Bomba de Óleo Sujo
Panel de control (aceite usado)	Control Panel (Waste Oil)	Painel de Controle (Bomba de Óleo Sujo)
Sistema contención de contaminación hidrocarburos	Oil pollution Response system	Sistema de Combate a Poluição por Óleo
Unidad de dispersión de aceite	Oil dispersant unit	Unidade de Dispersante de Óleo
Rociadores dispersante	Dispersant nozzles assembly	Conjunto de Esguichos de Dispersante

## Navegador de equipos / Equipment explorer / Explorador de equipamentos

Español	English	Português
Winche de proa	Forward Winch	Guincho de Proa
Winche de ancla (BB-EB)	Anchor Winch (PRT-STB)	Guincho de âncora (BB/EB)
Ancla (BB-EB)	Anchor (PRT-STB)	Ancora (BB/BE)
Cadena del ancla (BB-EB)	Anchor Chain (PRT-STB)	Amarra (BB/BE)
Bitas	Bollards/Mooring bitts	Cabeços
Paneles de control	Control Panels	Painel de Controle
Controles largado automático (auto-release)	Auto-release Controls	Controle de Liberação Automática
Controles largado automático (Puente)	Auto-release Controls (Bridge)	Controle de Liberação Automática (Passadiço)
Controles largado automático (Cubierta)	Auto-release Controls (Foredeck)	Controle de Liberação Automática (Convés)
Controles de arriado/virado	Pay / Heave Controls	Controle de Pagar/Colher
Controles de arriar/virar - Puente	Pay/Heave Control - Bridge	Controle de Pagar/Colher - Passadiço
Controles de arriar/virar- cubierta	Pay/Heave Control - Foredeck	Controle de Pagar/Colher - Convés
Controles tensión dinámica (Winche de proa)	Render Recovery Controls (FWD)	Controles de Pagar/Recolher (Vante)
Controles tensión dinámica (Puente)	Render/Recovery Control - Bridge	Controles de Pagar/Recolher (Passadiço)
Controles tensión dinámica (Cubierta)	Render/Recovery Control - Foredeck	Controles de Pagar/Recolher (Convés)
Panameñas	Fairleads	Buzinas
Unidad de potencia hidráulica	Hydraulic Power Pack	Unidade Hidráulica
Bitas de maniobra (Proa)	Staple (FWD)	Cruciforme (Proa)
Winche (Proa)	Winch (FWD)	Guincho (Proa)
Sistema de combustible (Petróleo)	Fuel (Diesel) System	Sistema de Combustível
Sistema de transferencia de combustible	Diesel Transfer Systems	Sistema de Transferência de Combustível
Bomba de transferencia de combustible (No. 1 y 2)	Diesel Oil Transfer Pump (No. 1 and 2)	Bombas de Transferência de Combustível nº 1 e nº 2
Manifold de distribución (combustible)	Distribution Manifold (Diesel)	Piano de Valvulas (Combustível)
Panel de control de la parada de emergencia (combustible)	Emergency Stop Control Panel (Diesel)	Painel da Parada de Emergencia (Combustível)
Tubería (combustible) (Llenado/Distribución)	Pipeline (Diesel) (Filling/Distribution)	Tubulações (Distribuição, Recebimento e Enchimento)
Válvulas de corte rápido (combustible)	Quick Closing Valves (Diesel)	Valvulas de Fechamento Rápido
Válvulas de seccionamiento (combustible)	Sectioning Valves (Diesel)	Valvulas de Isolamento (Sistema de Combustível)
Purificador - combustible	Purifier - Diesel	Purificador de Combustível

## Navegador de equipos / Equipment explorer / Explorador de equipamentos

Español	English	Português
Intercambiadores de calor	Heat Exchangers	Trocadores de Calor
Enfriamiento de agua dulce	Fresh Water Cooling	Resfriador de Água Doce
Enfriador - Agua dulce (Keel/Box)	Cooler - Fresh Water (Keel/Box)	Resfriador - Água Doce (Keel/Box Cooler)
Enfriamiento de agua salada	Salt Water Cooling	Resfriador de Água salgada
Enfriador - Agua salada (Placa)	Cooler - Salt Water (Plate)	Resfriador - Água salgada (placa)
Enfriador Generador (PRT-STB)	Genset Cooler (PRT-STB)	Resfriador - Motor Auxiliar (BB/BE)
Intercambiadores de calor del motor principal	ME Heat Exchangers	Resfriadores do Motor Principal
Calentadores de aceite lubricante (MP) (BB-EB)	Lubricating Oil Heating Elements (ME) (PRT-STB)	Aquecedor do Óleo Lubrificante Motor Principal (BB/BE)
Circuito de enfriamiento de agua tratada (MP)(BB-EB)	Treated Water Cooling Circuit (ME)(PRT-STB)	Circuito de Água Tratada de Arrefecimento Motores Principais (BB/BE)
Enfriador MP HT-LT (BB-EB)	ME Cooler HT-LT (PRT-STB)	Resfriador Motor Principal (Alta Temperatura - Baixa Temperatura) (BB/BE)
Bomba (Intercambiadores de calor del motor principal BB-EB)	Pump (ME Heat Exchanger PRT-STB)	Bomba (Resfriador Motor Principal BB/BE)
Enfriador de la unidad de potencia hidráulica del Winche	Winch Hydraulic Power Pack Cooler	Resfriador do Óleo Hidráulico do Guincho
Enfriador del sistema de aire acondicionado	HVAC Cooler	Resfriador do sistema de Ar Condicionado
Enfriadores del sistema FIFI	FiFi Sytem Coolers	Resfriador do Sistema FIFI
Bomba de enfriamiento de agua tratada (Motor FIFI)	Treated Water Cooling Pump (FiFi Engine)	Bomba da Água Tratada de Resfriamento (Motor FIFI)
Circuito de enfriamiento de agua tratada (Motor FIFI)	Treated Water Cooling Circuit (FiFi Engine)	Sistema de Água Tratada de Resfriamento (Motor FIFI)
Enfriador (Motor FIFI)	Cooler (FiFi Engine)	Resfriador (Motor FIFI)
Protección del casco	Hull Protection	Proteção do Casco
ICAF	ICAF (Impressed Current Anti Fouling)	ICAF
Protección Catódica	Cathodic Protection	Proteção Catódica
Ánodos de Casco	Hull Anodes	Anodos do Casco
Ánodos de Zinc maq. Auxiliar	Auxiliary Engines Zinc anodes	Anodos de Zinco maq. Auxiliar

## Navegador de equipos / Equipment explorer / Explorador de equipamentos

Español	English	Português
Navegación	Navigation	Navegação
AIS	AIS	AIS
Bocina	Horn	Apito
Piloto automático	Autopilot	Piloto Automático
BNWAS	BNWAS (Bridge Navigation Watch Alarm System)	Alarme de Homem Morto
Ventanas del puente	Bridge Windows	Vigias do Passadiço
Limpiaparabrisas/Vistaclara	Bridge Window Wipers / Clearview	Limpadores das Vigias do Passadiço / Vigias rotativas
Reloj	Clock	Relógio
Brújula- GPS Satelital	Compass - GPS Satellite	Bússola - GPS Satellite
Girocompás	Compass - Gyro	Agulha Giroscópica
Brújula magnética	Compass - Magnetic	Agulha Magnética
Red de computación	Computer Network	Rede de Computadores
Ecosonda	Echo Sounder	Ecosonda
GPS	GPS	GPS
Alumbrado (navegación)	Lighting (Navigation)	Iluminação
Luces de inundación	Flood Lights	Refletores
Luces de Navegación	Navigation Lights	Luzes de Navegação
NAVTEX	NAVTEX	NAVTEX
Antena Navtex	Navtex - Antenna	Navtex - Antena
Radar-banda X 1 y 2	Radar - X Band 1 and 2	Radar Banda X nº 1 e nº 2
Buscaboyas N° 1y 2	Searchlight No.2	Holofote de Busca nº 1 e nº 2
Corredera	Speed Log	Odomêtro
Facsímil de temperatura	Weather Facsimile	Fac-símile Meteriológico
Anemómetro, higrómetro, barómetro, T° seca/húmeda	Wind & Weather	Anemometro / Barometro / Higrometro (Bulbo seco e úmido)

## Navegador de equipos / Equipment explorer / Explorador de equipamentos

Español	English	Português
Sistema de Propulsión-Propulsión Azimutal/Convencional	Propulsion System - Azimuth Thruster/ Steering	Sistema de Propulsão - Propulsão Azimutal / Convencional
Módulos de control	Control Modules (ME PRT-STB)	Módulos de Controle (MCP BB/BE)
Detector de aceite pulverizado (BB-EB)	Oil mist detector (PRT-STB)	Detector de Nevoa Explosiva no Câter (MCP BB/BE)
Motor principal (MP (BB-EB))	Main Engine (ME PRT-STB)	Motor Principal (MCP BB/BE)
Soportes Flexibles (soporte resistente)	Elastic Mounts (Resilient Mount)	Caços do Motor (montagem Resiliente) (MCP)
Soportes resilentes (MP (BB-EB))	Resilient Mount (ME PRT-STB)	Montagem Resiliente (MCP BB/BE)
Acople flexible (MP (BB-EB))	Flexible Coupling (ME PRT-STB)	Acoplamento Flexível (MCP BB/BE)
Inyección de combustible (MP (BB-EB))	Fuel Injection (ME PRT-STB)	Injeção de Combustível (MCP BB/BE)
Inyectores (MP (BB-EB))	Fuel Injectors (ME PRT-STB)	Injetores de Combustível (MCP BB/BE)
Bomba de inyección de combustible (MP (BB-EB))	Fuel Injection Pump (ME PRT-STB)	Bomba Injetora de Combustível (MCP BB/BE)
Tubería de inyección de combustible (MP (BB-EB))	Fuel Injection Piping (ME PRT-STB)	Tubo de Alta Pressão Combustível (MCP BB/BE)
Filtro de inyección de combustible (MP (BB-EB))	Fuel Injection Filter (ME PRT-STB)	Filtro Secundario de Óleo Combustível (MCP BB/BE)
Válvula de inyección de combustible (MP (BB-EB))	Fuel Injection Valve (ME PRT-STB)	Valvula de Injeção de Combustível (MCP BB/BE)
Lubricación (MP (BB-EB))	Lubrication (ME PRT-STB)	Lubrificação (MCPBB/BE)
Bomba de lubricación (MP (BB-EB))	Lubrication Pump (ME PRT-STB)	Bomba de Óleo Lubrificante (MCP BB/BE)
Filtro de lubricación (MP (BB-EB))	Lubrication Filters (ME PRT-STB)	Filtro de Óleo Lubrificante (MCP BB/BE)
Turbocargador (MP (BB-EB))	Turbo Charger (ME PRT-STB)	Turbina (MCP BB/BE)
Motor de arranque eléctrico (MP (BB-EB))	Electric starting motor (ME PRT-STB)	Motor de Partida (MCP BB/BE)
Alternador MP (BB-EB))	Alternator (ME PRT-STB)	Alternador (MCP BB/BE)
Sistema de descarga de gases (MP (BB-EB))	ME exhaust gases discharge line (ME PRT-STB)	Sistema de Gases de Descarga (MCP BB/BE)
Fuelle de expansión de escape (MP (BB-EB))	Exhaust expansion bellows (ME PRT-STB)	Junta de Expansão Gases de Descarga (MCP BB/BE)
Suspensión flexible (Estabilizadores) (MP BB-EB)	Flexible suspension (stabilizers) (ME PRT-STB)	Suportes Flexíveis dos Dutos de Gases (MCP BB/BE)
Silenciador (MP BB-EB)	Silencer (ME PRT-STB)	Silencioso (MCP BB/BE)
Filtros primarios de combustible (BB-EB)	Primary Fuel Filters (PRT-STB)	Filtros de combustível primário (BB/BE)
PTO (BB-EB)	Power Take Off (PRT-STB)	PTO (BB/BE)
PTO winche (BB-EB)	Winch PTO (PRT-STB)	PTO do Guincho (BB/BE)
Línea de eje (BB-EB)	Shaft Line (PRT-STB)	Linha de Eixo (BB/BE)
Cardanes (BB-EB)	Cardan Shafts Connections (PRT-STB)	Eixo Cardan (BB/BE)
Eje de tracción (BB-EB)	Drive Axle (PRT-STB)	Eixo de Acionamento (BB/BE)
Conjunto de rodamientos (BB-EB)	Bearings assembly (PRT-STB)	Mancal de Rolamento (BB/BE)



## Navegador de equipos / Equipment explorer / Explorador de equipamentos

Español	English	Português
Sistema de Propulsión-Propulsión Azimutal/Convencional	Propulsion System - Azimuth Thruster/ Steering	Sistema de Propulsão - Propulsão Azimutal / Convencional
Propulsor (BB-EB)	Thruster (PRT-STB)	Propulsor (BB/BE)
Embrague (Propulsor BB-EB)	Clutch (Thruster PRT-STB)	Embreagem (BB/BE)
Control (Propulsor BB-EB)	Control (Thruster PRT-STB)	Controle (Propulsor BB/BE)
Gabinets de control (Propulsor BB-EB)	Control Cabinets (Thruster PRT-STB)	Painel de controle (Propulsor BB/BE)
Control de emergencia (Propulsor BB-EB)	Emergency Control (Thruster PRT-STB)	Controle de Emergencia (Propulsor BB/BE)
Control de gobierno (Propulsor BB-EB)	Steering Control (Thruster PRT-STB)	Manete de Governo (Propulsor BB/BE)
Circuito de enfriamiento (Propulsor BB-EB)	Cooling Circuit (Thruster PRT-STB)	Circuito de Resfriamento (Propulsor BB/BE)
Circuito de aceite hidráulico(Propulsor BB-EB)	Hydraulic Oil Circuit (Thruster PRT-STB)	Circuito de Óleo Hidráulico (Propulsor BB/BE)
Circuito de aceite lubricante(Propulsor BB-EB)	Lubricating Oil Circuit (Thruster PRT-STB)	Circuito de Óleo Lubrificante (Propulsor BB/BE)
Hélice (Propulsor BB-EB)	Propeller (Thruster PRT-STB)	Hélice (Propulsor BB/BE)
Estanque de gravedad	Gravity Oil Tank System (PRT-STB)	Sistema do Tanque de Gravidade
Distribución / Generación de poder eléctrico	Power Distribution / Generation	Sistema Distribuição / geração de energia elétrica
Generadores	Generators	Geradores
Alternador (BB-EB)	Alternator (PRT-STB)	Alternador (BB/BE)
Motor (Generador BB-EB)	Engine (Generator PRT-STB)	Motor (Generador BB/BE)
Filtros primarios de combustible (BB-EB)	Primary fuel filters (PRT-STB)	Filtros de combustível primário (BB/BE)
Iluminación	Lighting	Iluminação
Iluminación principal	Main Lighting	Iluminação Principal
Baterías y cargadores de baterías	Batteries & Battery Chargers	Baterias e Carregadores de Baterias
Baterías	Batteries	Baterias
Cargador de batería	Battery Charger	Carregador de Baterias
Luces de emergencia	Emergency Lighting	Luzes de Emergencia
Iluminación a prueba de explosiones	Explosion Proof Lighting	Iluminação a Prova de Explosão
Poder de tierra	Shore Power	Energia de Terra
Conexión (Poder de tierra)	Connection (Shore Power)	Conexão (Energia de Terra)
Tablero de conmutación (Poder de tierra)	Switchboard (Shore Power)	Quadro de Energia de Terra
Tableros eléctricos	Switchboards	Quadro de Comando
Tablero auxiliar de distribución	Auxiliary Distribution Board	Quadro Elétrico de Distribuição Auxiliar
Tablero del grupo de poder	Group Power Board	Quadro de Distribuição de Energia
Tableros del poder de emergencia (24V DC)	Emergency Power Boards (24V DC)	Quadro de Distribuição de Energia (24 VDC)
Tablero de distribución principal	Main Distribution Board	Quadro Elétrico Principal (QEP)
Transformador	Transformer	Transformador

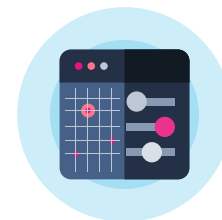
## Navegador de equipos / Equipment explorer / Explorador de equipamentos

Español	English	Português
Sistemas de Seguridad	Safety Systems	Sistemas de segurança
Puertas	Doors	Portas
Puertas de incendio	Fire Doors	Porta Corta Fogo
Puertas Estancas al agua	Watertight Doors	Portas estanques à água
Puertas Estancas al medio ambiente	Weathertight Doors	Portas estanques ao tempo
Escotillas	Hatches	Escotilha
Escotillas estancas al agua	Water Tight Hatches	Escotilha Estanque a Água
Escotillas de Escape	Escape Hatches	Escotilha de Fuga
Escotillas logísticas	Logistic Hatches	Gaiuta
Escaleras, escalas y pasamanos	Stairs, ladders and handrails	Escadas e Corrimãos
Combate de incendio interno	Internal Fire Fighting	Combate a Incêndio Interno
Sistema fijo de incendio	Fixed (type)System	Sistema Fixo de Combate a Incêndio
Panel de control (sistema fijo incendio)	Control Panel (Fixed Fire System)	Painel de Controle (Sistema Fixo de Combate a Incêndio)
Colector (sistema fijo incendio)	Manifold (Fixed Fire)	Piano de Válvulas (Sistema Fixo de Combate a Incêndio)
Cilindros (sistema fijo incendio)	Cylinders (Fixed Fire)	Cilindros (Sistema Fixo de Combate a Incêndio)
Extinción incendio en la cocina	Galley Fire Fighting	Cozinha (Sistema de Combate a Incêndio)
Manta ignífuga	Fire Blanket	Manta de abafamento de chamas
Mangueras de incendio	Fire Hoses	Mangueiras de Incêndio
Pitones de incendio	Fire Nozzles	Esguicho de Incêndio
Mangueras de incendio	Fire Hydrants	Hidrantes
Equipo portátiles de combate de incendio	Portable Fire Fighting Equipment	Equipamento Portátil de Combate a Incêndio
Extintores de incendio	Fire Extinguishers	Extintores de Incêndio
Uniforme de combate de incendio	Fire Fighting Outfit	Roupa de Combate a Incêndio
Equipo salvavidas	Life Saving Equipment	Equipamentos de Salvamento
Autoprotector de respiración de aire comprimido	CABA (Compressed Air Breathing Apparatus)	Compressor de Ar Respirável (CABA)
Equipo de respiración para escape emergencia	EEBD (Emergency Escape Breathing Devices)	Máscara de Fuga (EEBD)
EPIRB	EPIRB	EPIRB
Estación de lavado de ojos	Eye Wash Station	Estação Lava Olhos
Trajes de inmersión	Immersion Suits	Trajes de Imersão

## Navegador de equipos / Equipment explorer / Explorador de equipamentos

Español	English	Português
Sistemas de Seguridad	Safety Systems	Sistemas de segurança
Boyas salvavidas	Life Buoys	Boias Salvavidas
Chalecos salvavidas	Life Jackets	Coletes Salvavidas
Chalecos salvavidas (trabajo)	Life Jackets (Working Vests)	Coletes Salva-vidas de Trabalho
Balsas salvavidas (BB-EB)	Life Rafts (PRT-STB)	Balsas Infláveis (BB/BE)
Gancho liberación balsa (BB-EB)	HRU (Life Raft PRT-STB)	Válvula Hidrostática da Balsa Inflável (BB/BE)
Marcadores de hombre al agua	Man Overboard Markers	Marcador de Homem ao Mar
Sistema recuperación hombre al agua	Man Overboard Recovery System	Sistema de Resgate de Homem ao Mar
Pirotécnicos	Pyrotechnics	Pirotécnicos
SART	SART	SART
Botiquín	Medical Equipment	Caixa de Primeiros Socorros
Bomba Incendio de Emergencia	Portable Emergency Fire Pump	Bomba de Incêndio Portátil (Emergência)
Bomba Incendio de Emergencia - Motor	Engine - Emergency Fire Pump	Motor - Bomba de Incêndio Portátil (Emergência)
Bomba Incendio de Emergencia - Bomba	Pump - Emergency Fire Pump	Bomba - Bomba de Incêndio Portátil (Emergência)
Sistema de Remolque	Towing	Sistema de reboque
Molinete vertical (popa)	Capstan (Vertical AFT)	Cabrestante
Motor eléctrico - Molinete vertical (popa)	E Motor - Capstan (Vertical AFT)	Motor Elétrico do Cabrestante (Vertical Ré)
Winche tugger (popa)	Winch (Tugger AFT)	Guincho Tugger (Popa)
Gancho de remolque / clavija	Towing Hook/Pin	Gato / Pino de Reboque
Cable de remolque	Towing Cable/Wire	Cabo de reboque
Tow Pins	Tow Pins	Pino de Reboque
Shark Jaws	Shark jaws	Shark Jaws
Winche de remolque (popa)	Winch (Towing AFT)	Guincho de Reboque (Popa)
Bitas de maniobra (popa)	Staple (AFT)	Cruciforme (Popa)
Defensas	Fendering	Defensas
Rociador de agua para la lubricación de defensa de proa	Bow fender lubrication water spray	Pulverizador de Água para Lubrificar Defesa de Proa
Defensas (neumáticos)	Fenders (Tyres)	Defensas de Pneus
Defensas laterales	Side fendering	Defensas laterais
Defensa-Cilíndrica (Proa)	Fender - Cylindrical (BOW)	Defensas Cilíndricas (Proa)
Defensa- tipo W (Proa)	Fender - W Type (BOW)	Defensas Tipo "W" (Proa)
Defensas popa	Aft fendering	Defensas de Popa

# Navegador de equipos / Ship specific - Equipment explorer / Explorador de equipamentos



## Navegador de equipos / Ship specific - Equipment explorer / Explorador de equipamentos

Español	English	Português
Plataforma autoelevatriz	Cherry Picker	Plataforma Elevatória
Limpieza e inspecciones	Cleaning & Inspections	Limpeza e Inspeções
Grúa	Cranage	Guindaste
Varada	Docking	Docagem
Prevención de incendios y seguridad	Fire Prevention & Security	Prevenção de Incendio e Segurança
Dependencias generales	General Facilities	Instalações Gerais
Servicios generales	General Services	Serviços Gerais
Serpentines de calefacción	Heating Coils	Serpentinas de Calefação
Casco	Hull	Casco
Trabajo	Labour	Trabalho
Recorridas generales (OH)	Overhauls	Revisão Geral
Renovaciones	Renewals	Renovação
Nombre y marcas de la nave	Ship's Name & Marks	Nome e Marcas do Navio
Suministro de agua de lastre de tierra	Shore Ballast Water Supply	Fornecimento de Água de Lastro
Suministro de aire comprimido de tierra	Shore Compressed Air Supply	Fornecimento de Ar de Terra
Agua de refrigeración de tierra	Shore Cooling Water	Água de Arrefecimento de Terra
Pasarela de costa	Shore Gangway	Escada / Passarela de Acesso
Poder de tierra	Shore Power	Energia de Terra
Suministro de vapor de tierra	Shore Steam Supply	Fornecimento de Vapor de Terra
Andamios	Staging	Andaimes
Medición de espesores	Thickness Gauging	Medição de Espessura

# Modos de falla / Failure Modes / Modos de falha

Modos de falla / Failure Modes / Modos de falha		
Español	English	Português
Activación sobre el límite ajustado	Activates at a higher set point	Ativação pelo limite superior do set point
Activación bajo el límite ajustado	Activates at a lower set point	Ativação pelo limite inferior do set point
Falla total	Breakdown	Falha catastrófica
Quebrado	Broken	Quebra
Antena quebrada	Broken antenna	Antena quebrada
Cierre prematuro	Closes prematurely	Fechamento prematuro
Serpentín con fuga/roto	Coil leak/rupture	Serpentina furada/rompida
Contaminado	Contaminated	Contaminação
Corroído/erosionado/oxidado	Corroded/eroded/oxidized	Corroída/erodida/oxidada
Defectuoso	Defective	Defeituoso
Bajo rendimiento	Degraded performance	Baixo rendimento
Descarga excesiva	Discharge exceeds limits	Descarga excessiva
Erosión	Erosion	Erosão
Indicación errática/incorrecta	Erratic/incorrect indicators	Indicação errática / incorreta
Presión diferencial excesiva	Excessive differential pressure	Pressão diferencial excessiva
Calor excesivo	Excessive heat	Aquecimento excessivo
Ruido excesivo	Excessive noise	Ruido excessivo
Ruido/vibración excesiva	Excessive noise/vibration	Ruido/vibração excessivo
Vibración excesiva	Excessive vibration	Vibração excessivo
Expirado	Expired	Vencido
Fuga/rotura externa	External leak/rupture	Vazamento ou ruptura
No cambia de posición/posición aleatoria	Fails to change position/random position	Falha na comutação/posição aleatoria
No engancha a requerimiento	Fails to clamp on demand	Não prende quando solicitado
No cierra	Fails to close	Falha no fechamento
No funciona/opera	Fails to function/operate	Não funciona/opera
No indica cerrado	Fails to indicate closed	Falha de indicação fechado
No indica abierto	Fails to indicate open	Falha de indicação aberto
No abre	Fails to open	Falha de abertura
No libera a requerimiento	Fails to release on demand	Não libera quando solicitado
No enciende a requerimiento	Fails to start on demand	Não parte quando solicitado
No para a requerimiento	Fails to stop on demand	Não para quando solicitado
No transmite potencia	Fails to transmit power	Não transmite potência
No actúa "trip"	Fails to trip	Falha em desarmar
Falla por señal de salida alta	Fails with high output signal	Falha de saída de sinal alta
Falla por señal de salida baja	Fails with low output signal	Falha de saída de sinal baixa
Falla por señal de salida inexistente	Fails with no output signal	Falha de saída de sinal inexistente

## Modos de falla / Failure Modes / Modos de falha

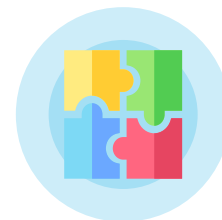
Español	English	Português
Desgastado	Frayed	Desgaste
Desgastado/Dañado	Frayed/damaged	Desgaste/Danificado
Mala instalación	Improper installation	Instalação inadequada
Salida incorrecta	Incorrect output	Saida incorreta
Salida voltaje incorrecta	Incorrect output voltage	Saida incorreta de voltagem
Modificación incorrecta	Incorrectly modified	Modificação incorreta
Pérdida interna/rotura	Internal leak/rupture	Vazamento interno/ruptura
Pérdida	Leakage	Vazamento
Suelto/Juego excesivo	Loose/Excessive play	Solto/Folga excessiva
Extraviado	Lost	Extraviado
Programa extraviado	Lost program	Perda de programação
Baja presión	Low Pressure	Baixa pressão
Bajo suministro/salida	Low supply/output	Baixo Suprimento/Saída
Sin descarga	No output	Sem descarga
Abre/Opera prematuramente	Opens/operates prematurely	Abertura/Operação prematura
Opera a presión/flujo excesivo	Operates at excessive head/flow performance	Excesso de pressão/fluxo
Opera a velocidad incorrecta	Operates at incorrect speed	Operação a velocidade incorreta
Opera prematuramente	Operates prematurely	Operação prematura
Opera muy rápido	Operates too fast	Operado muito rápido
Opera muy rápido/lento	Operates too fast/slow	Operado muito rápido/lento
Opera sin demanda	Operates without demand	Operado sem demanda
Alta presión de salida	Output pressure high	Alta pressão de saída
Baja presión de salida	Output pressure low	Baixa pressão de saída
Sobre encendido	Over fired	Queima de mistura rica
Se sobrecalienta/humea	Overheats/Smoking	Superaquecimento/Enfumaçado
Produce alto voltaje/corriente	Produces high voltage/current	Produz Alta Voltagem/Corrente
Produce corriente incorrecta	Produces incorrect current	Produz Corrente Incorreta
Produce voltaje incorrecto	Produces incorrect voltage	Produz Voltagem Incorreta
Produce bajo voltaje/corriente de salida	Produces low output voltage/current	Produz Baixa Voltagem/Corrente na Saida
Señal de salida aleatoria	Random output signal	Saida de Sinal Aleatório
Partida aleatoria	Random start	Partida Aleatoria
Parada aleatoria	Random stop	Parada Aleatoria
Falla sello	Seal failure	Falha no Selo
Inexistencia	Shortage	Escassez
Repuesto en stock defectuoso	Spare from stock defective	Sobressalente de estoque com defeito
Daño estructural (grietas/fracturas/deformación)	Structural damage (cracked/fractured/deformed)	Dano estrutural (rachado / fraturado / deformado)
Larga prematuramente	Trips prematurely	Desarme prematuro
Pérdida/rotura de tubería	Tube leak/rupture	Vazamento /Ruptura de Tubulação
Baja potencia	Under fired	Queima de mistura pobre
Lectura inestable	Unstable reading	Leitura instavel

# Causas de falla / Failure Causes / Causas de falha



Causas de falla / Failure Causes / Causas de falha		
Español	English	Português
Pegado	Sticking	Colado
Contaminado	Contaminated	Contaminado
Corrosión	Corrosion	Corroção
Descascarado	Delaminated	Descolamento
Mal diseño	Design related	Relacionado ao desenho
Requiere ajuste del equipo	Equipment adjustment required	Requer ajuste no equipamento
Erosión	Erosion	Errosão
Falsa detección y activación	False detection and activation	Falsa detecção e ativação
Vida marina	Fouled	Vida marinha
Mal aterrizaje	Ground fault	Mal aterramento
Impacto	Impact	Impacto
Trabajo definido incorrectamente	Incorrect job description	Definição incorreta do trabalho
Procedimiento operacional incorrecto	Incorrect operational procedure	Procedimento Operacional Incorreto
Mala instalación	Installation failure	Falha de instalação
Excesiva lubricación	Lubrication-Excessive	Lubrificação excessiva
Escasa lubricación	Lubrication-Lack	Falta de Lubrificação
Falla de material	Material failure	Falha de material
Mala calidad material/repuesto	Material/spares-Bad quality	Materiais/Sobressalentes de má qualidade
Desalineamiento	Misaligement	Desalinhamento
Sin causa evidente	No cause found	Sem causa evidente
Obstruido/Tapado/Bloqueado	Obstructed/Clogged/Blocked	Obstruído / entupido / bloqueado
Circuito abierto	Open circuit	Circuito aberto
Error del operador	Operator error	Erro do Operador
Fuera de calibramiento	Out of calibration	Fora de Calibração
Sobre corriente	Over current	Sobrecorrente
Alta presión	Over pressure	Sobrepresão
Sobrecalentamiento	Overheating	Superaquecimento
Sobrecarga	Overload	Sobrecarga
Sobrevelocidad	Overspeed	Sobrevelocidade
Acorbatamiento/Empropelamiento	Ropeline-Entangling	Enroscamento de cabos
Falla de sello	Seal failed	Falha do Selo
Cortocircuito	Short circuit	Curto Circuito
Software	Software	Software
Torcido	Twisted	Torcido
Desgaste y deterioro	Wear & Tear	Desgaste & Deterioração

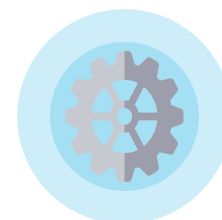
# Categoría de trabajo / Job Category / Categoria de trabalho



## Categoría de trabajo / Job Category / Categoria de trabalho

Español	English	Português
Calibración	Calibration	Calibração
Certificación	Certificate	Certificação
Limpieza	Cleaning	Limpeza
Mantenimiento Correctivo	Corrective Maintenance	Manutenção Corretiva
Carena	Drydock	Docagem
Eléctrico	Electrical	Eletricidade
Electrónico	Electronical	Eletronica
Inspección	Inspection	Inspeção
Lubricación	Lubrication	Lubrificação
Mantenimiento Mayor	Overhaul	Manutenção Maior
Reemplazo	Replacement	Substituição
Prueba	Testing	Teste
Muestreo	Sampling	Amostra





Servicios / Services / Serviços		
Español	English	Português
Agenciamiento	Agency	Agenciamento
Aire acondicionado	Air conditioning	Ar Codicionado
Certificación anual	Annual Certification	Certificação Anual
Carpintería	Charpentry	Carpintaria
Inspecciones Clase	Class Surveys	Inspeções de Classe
Comunicaciones	Communications	Comunicações
Air comprimido	Compressed Air	Ar Comprimido
Arriendo Grúas	Crane Rental	Aluguel de Guindastes
Carena	Drydock	Docagem
Poder eléctrico	Electric Power	Energia Elétrica
Electricidad	Electrical	Eletricidade
Electrónica	Electronic	Eletronica
Faena de Petróleo	Fuel Replenishment	Abastecimento de Combustível
Retiro basura	Garbage Removal	Descarte de Lixo
Recursos Humanos	HHRR	Recusos Humanos
Hidráulica	Hydraulic	Hidráulica
Mecánica	Mechanic	Mêcnica
Oficina	Office	Escritório
Pintura	Paint	Pintura
Autoridad Marítima	Port State Control	Autoridade Marítima
SHEQ	SHEQ	SHEQ
Astillero	Shipyard	Estaleiro
Inspección submarina	Underwater inspection	Inspeção Subaquática
Retiro residuos oleosos	Waste water removal	Retirada de resíduo oleoso
Agua	Water	Água
Soldadura	Welding	Soldagem
Muellaje	Wharfage	Atracação

# Misceláneo / Miscellaneous / Trabalhos diversos



Misceláneo / Miscellaneous / Trabalhos diversos		
Español	English	Português
Aire acondicionado	Air conditioning	Ar Condicionado
Inspección bitas amarre	Bitts inspection	Inspeção de cabeços de amarração
Calibramiento	Calibration	Calibração
Ánodos protección catódica	Cathodic protection anodes	Anodos de proteção catodica
Certificados	Certificates	Certificados
Registro de funcionalidad	Check functions	Verificação de funções
Inspección Especial de Clase	Class Special Survey	Inspeção Especial de Classe
Limpieza	Cleaning	Limpeza
Sistema Computarizado de Gestión de Mantenimiento	CMMS - Computerized Maintenance Management System (CMMS)	Sistema Computadorizado de Gerenciamento de Manutenção
Inspección sistema comunicaciones	Communication sys inspection	Inspeção em Sistemas de Comunicação
Inspección equipos computacionales	Computational equip insp	Inspeção em Sistemas de Computação
Inspección contaminantes	Contamination Inspection	Inspeção de Contaminantes
Análisis refrigerante	Coolant analysis	Análise de Líquido de Arrefecimento
Ejercicios	Drills	Exercícios
Inspección seguridades emergencia	Emergency stop-alarms ins	Inspeção em Alarmes e Paradas de Emergência
Inspección extintores	Extinguisher Inspection	Inspeção em Extintores
Retiro de basura	Garbage Removal	Retirada de Lixo
Tareas domésticas	Housekeeping	Tarefas Domesticas
Succión al casco	Hull suction	Peça de penetração no casco

## Misceláneo / Miscellaneous / Trabalhos diversos

Español	English	Português
Inspección manómetros	Manometer inspection	Inspeção em manómetros
Pruebas de aislamiento	Megger Tests	Megagem
Ayudas a la navegación	Navigation Safety Aids	Auxilio a navegação
Inspección de tuberías	Pipeline inspection	Inspeção de tubulações
Sistema de agua potable	Potable water system	Sistema de Água Potável
Inspección de manómetros	Pressure gauge insp	Inspeção de Manómetros
Inspección de presóstatos	Pressure switch insp	Inspeção de Pressostatos
Renovación de ánodos	Renewal of anodes	Renovação de Anodos
Rescate	Rescue	Resgate
Inspección espías y cables de acero	Ropes & Wires insp	Inspeção em cabos de aço e espias
Axiómetro	Steering system indicator	Indicador de direção do propulsor
Pruebas a equipos de seguridad	Test Safety Devices	Teste de Equipamentos de Segurança
Inspección indicadores temperatura	Thermometer inspection	Inspeção em Termómetros
Termostato A	Thermostat A	Termostato A
Termostato B	Thermostat B	Termostato B
Inspección submarina	Underwater Inspection	Inspeção Subaquática
Sistema ventilación	Ventilation system	Sistema de Ventilação
Inspección a defensas	Vessel fenders inspection	Inspeção em defensas
Inspección semanal	Weekly Inspection	Inspeção Semanal