

A close-up portrait of an elderly man with grey hair and a serious expression. He has several dark, traditional-style tattoos on his face and neck. The background is dark, making his features stand out.

## EL VALOR DE LA EXPERIENCIA

SOLUCIONES TOTALES DE MATACHANA  
PARA CENTRALES DE ESTERILIZACIÓN

## MALASIA

UN PAÍS ESTRATÉGICO  
PARA LA EXPANSIÓN  
INTERNACIONAL DE  
MATACHANA

## ALTA TECNOLOGÍA ... ¡ES MUY FÁCIL!

COMO DISEÑAR LOS EQUIPOS PARA  
FACILITAR EL DÍA A DÍA EN LA CENTRAL DE  
ESTERILIZACIÓN

## CONTENIDOS

### 4 ALTA TECNOLOGÍA... ¡ES MUY FÁCIL!

Como diseñar los equipos para facilitar el día a día en la central de esterilización.

### 7 MALASIA

Un país estratégico para la expansión internacional de MATACHANA.

### 8 ENTREVISTA – RAMÓN CALVERA

“El ecodiseño no es una tendencia que necesitemos, sino un cambio radical”.

### 11 SOLUCIONES TOTALES DE MATACHANA PARA CENTRALES DE ESTERILIZACIÓN

El GRUPO MATACHANA y su compromiso con el control de las infecciones.

### 18 CASO PRÁCTICO – EL HOSPITAL CATÓLICO INFANTIL WILHELMSTIFT

Una nueva CSSD con monitorización y supervisión con el software Easylook®.

## CONTACTO

### OFICINAS CENTRALES

Almogàvers, 174  
08018 Barcelona

### MATACHANA ESPAÑA

Tel. +34 934 868 700  
info@matachana.com

### MATACHANA FRANCIA

Tel. +33 01 41 94 17 88  
hospitalier@matachana.fr

### WEBECO GMBH – ALEMANIA

Tel. +49 (0) 451 28072-0  
webeco-vertrieb@webeco.de

### MATACHANA ARGENTINA

Tel. +54-11-4753-1047  
matachana@arnetbiz.com.ar

### MATACHANA MALASIA

Tel. +603 21681941  
asiapacific@matachana.com

[www.matachana.com](http://www.matachana.com)

**●●● MATACHANA PROPORCIONA SERVICIOS EN TODO EL MUNDO. NUESTRAS OFICINAS ESTÁN EN ESPAÑA, FRANCIA, ALEMANIA, ARGENTINA Y MALASIA**



## STAFF

---

### REDACTOR JEFE

Jordi Pol Ramon

### COORDINACIÓN

M<sup>a</sup> del Mar Torija

M<sup>a</sup> Carmen Jara

### EDICIÓN

Publicado por Orbyce Comunicación  
para el Grupo Matachana

### ARTE

Luís Lucas Torres

### REDACCIÓN

Carmen Carrillo

Salvador Montilla

Elena Lorenzo

Roger Llinás

Ramón Calvera

Jordi Pol Ramon

Francisco Fernandez

M<sup>a</sup> del Mar Torija

Raul Ruiz

Arne Hauschildt

Tomas Adot

Jan Huijs

Daniel Guillén

Helena Lozano

## PORTADA

---



Para la portada del primer número de nuestra revista hemos escogido una imagen que refleja la globalidad y multiculturalidad de MATACHANA, una empresa con experiencia y cada vez más presencia internacional.

Concretamente, hemos querido destacar una de las últimas expansiones de la empresa: la apertura de la delegación de MATACHANA en Malasia, como centro de operaciones para todo Asia Pacífico, con una fotografía de un indígena de la etnia de los "Dayak Iban", que se asientan en el estado malasio de Sarawak en el noreste de Borneo. Además, la imagen expresa perfectamente uno de nuestros activos: "El Valor de la Experiencia".

Fotografía de Francisco Fernández,  
Director Regional de MATACHANA en Asia  
Pacífico

Depósito Legal: B4253-2014

## NUESTRO OBJETIVO, UNA EMPRESA ABIERTA AL MUNDO

*Durante los últimos 50 años, MATACHANA ha trabajado para garantizar una mejor calidad de vida de las personas en la industria hospitalaria, incluidos pacientes y profesionales en todo el mundo. MATACHANA también ha realizado un importante esfuerzo para reunir un excelente equipo multicultural de personas que disfrutan de su trabajo para lograr este cometido.*

*Nuestro firme compromiso y la búsqueda persistente de este objetivo, nos posiciona como líderes en esta industria global, proporcionando soluciones completas que incorporan la tecnología más avanzada, servicios de calidad y el soporte adecuado para asegurar a cada uno de nuestros clientes una gran experiencia; es por ello que nuestro activo máspreciado es la valiosa experiencia que aportamos.*

*La revista quiere dar las gracias a todos nuestros socios y amigos de todo el mundo por su confianza en MATACHANA, estableciendo un diálogo que fomente la reciprocidad y la colaboración a través del conocimiento. La comunicación impulsa tres ejes que nos permiten crecer con nuestros clientes: calidad, innovación y esfuerzo continuo. Por consiguiente, estamos convencidos del éxito de esta nueva revista, ya que es una herramienta que mejorará la experiencia de trabajar con nosotros.*

*Esperamos que encuentre en estas páginas artículos que sean de su interés, y le invitamos a seguir trabajando con nosotros enviando sus sugerencias, ideas y preguntas a través de la web [www.matachana.com](http://www.matachana.com) o a través de nuestra red comercial disponible en más de 65 países.*

De izquierda a derecha:

Juan Antonio Matachana (Consejero Delegado)

Aranca Matachana (Tesorero)

Manuel Matachana (Director General)



# ALTA TECNOLOGÍA... ¡ES MUY FÁCIL!

## CÓMO DISEÑAR LOS EQUIPOS PARA FACILITAR EL DÍA A DÍA EN LA CENTRAL DE ESTERILIZACIÓN

HOY EN DÍA NO ES EXTRAÑA LA IMAGEN DE UN NIÑO PEQUEÑO, QUE APENAS SABRÍA PRONUNCIAR UNAS POCAS FRASES, CON UN SOFISTICADO SMARTPHONE EN LA MANO, DESLIZANDO PANTALLAS Y PONIENDO EN MARCHA, SIN PROBLEMA ALGUNO, SU JUEGO FAVORITO. SI UN BEBÉ NO TIENE PROBLEMAS CON LA TECNOLOGÍA, ¿POR QUÉ HACER FUNCIONAR UN ESTERILIZADOR TIENE QUE SER COMPLICADO? ¿PODEMOS CONVERTIR EL AUTOCLAVE EN UN EQUIPO AMIGABLE Y DE FÁCIL USO?

LA RESPUESTA ES, POR SUPUESTO, UN ROTUNDO SÍ.



CARMEN CARRILLO

Directora IDD  
GRUPO MATACHANA

**E**l esterilizador es, ante todo, un equipo de trabajo con una serie de riesgos asociados, como pueden ser la presencia de altas temperaturas, presiones, elementos en movimiento... El usuario, tanto el personal que trabaja en la central de esterilización como el personal de mantenimiento, debe estar protegido en estas situaciones, como nos indica la regulación de Prevención de Riesgos Laborales. Y donde no es posible proteger (por ejemplo, no podemos evitar las altas temperaturas), debemos informar cuidadosamente al usuario de los riesgos remanentes.

Además, no debemos olvidar que el objetivo principal del autoclave es procesar de forma correcta el material que se precisa estéril. La exhaustiva vigilancia de este proceso (mensajes de funcionamiento, alarmas, errores...) añade complejidad adicional a un equipo que ya se percibe, en algunos casos, como 'difícil'.

Ante todo ello el operador tiende a mantener una actitud distante respecto los equipos de esterilización. Si sumáramos un mantenimiento poco operativo o incómodo, palparíamos en la central de esterilización una cierta 'antipatía' hacia el autoclave.

Sin embargo, la inclusión de nuevas tecnologías en las fases de diseño puede convertir el esterilizador en un equipo intuitivo, de fácil uso y de mantenimiento amigable. Y ésta ha sido, claramente, la apuesta de MATACHANA en las nuevas líneas de producto.

En la evaluación de objetivos de los nuevos desarrollos, además de los temas ya habituales, como pueden ser el incremento de la calidad del producto, la aplicación de criterios de eficiencia, la introducción de nuevos materiales, etc., MATACHANA ha añadido, como uno de los puntos primordiales de la lista, la mejora de la ergonomía y usabilidad de las nuevas gamas de esterilizadores. Nuestro equipo de innovación y diseño ha trabajado sobre dos ejes primordiales:

- Simplificar los mensajes al usuario de la central de esterilización, de forma que sean más explícitos, más visibles, y con ello, mucho más intuitivos.
- Mejorar las prestaciones para los servicios de mantenimiento, de tal manera que la identificación de averías, la gestión de las mismas y su reparación sean más sencillas y, con ello, los tiempos de parada de los equipos sean menores.

Con estas dos premisas se desarrollaron nuevos sistemas y aplicativos que han mejorado en gran medida la usabilidad del esterilizador y que explicamos a continuación.



## UN INNOVADOR SISTEMA DE INFORMACIÓN BASADO EN PANEL LED

De todos es sabida la necesidad de identificar el estado de la máquina (en marcha, ciclo acabado, con alarmas...) de forma fácil y rápida. Y, si es posible, sin dejar nuestro puesto de trabajo. MATACHANA ha desarrollado un novedoso sistema de información, basado en la tecnología led, que permite al usuario conocer el estado global del esterilizador, incluso si se encuentra trabajando a varios metros de distancia, en la zona de preparación. El panel led dispone de una serie de iconos que se iluminan en diferentes situaciones del equipo. Por ejemplo, en caso de pulsar el paro de emergencia, un brillante anillo amarillo parpadea a su alrededor. También identificaremos fácilmente el estado de proceso (en marcha, en stand-by, ciclo acabado), la existencia de alarmas o fallo de suministros y podemos advertir fácilmente al usuario de los posibles riesgos (atrapamiento, superficies calientes). Además, se ha añadido una útil señalización específica para indicar que el equipo está pendiente de reparación. Todo ello permite que incluso un usuario poco entrenado pueda familiarizarse en poco tiempo con el comportamiento básico del equipo.

---

**●●● EL NUEVO INTERFAZ DE USUARIO DE MATACHANA SE HA BASADO EN UN ENTORNO LIMPIO, SIMPLE, CON LA INFORMACIÓN JUSTA.**

## UN INTUITIVO INTERFAZ DE USUARIO AUTO-GUIADO

Quizás uno de los puntos más complejos para el operador es el manejo de las pantallas táctiles. Diseñadas en muchos casos por ingenieros para ingenieros, y aportando una excesiva profusión de datos, no todos los usuarios se sienten cómodos en un entorno tan tecnificado. Por ello, la apuesta del nuevo interfaz de usuario de MATACHANA se ha basado en un entorno limpio, simple, con la información justa y necesaria para evaluar el proceso y 'a prueba de fallos'.

El interfaz está diseñado de tal manera que solo aparecen en la pantalla las acciones que el usuario puede realizar con total seguridad. Por ejemplo, si el esterilizador está en fase de alarma y no se considera seguro abrir puerta, en la pantalla no aparece el pulsador 'puerta', imposibilitando de esta forma una maniobra de riesgo por parte del usuario.

Por otro lado, el diseño de este nuevo entorno ha querido colaborar con las buenas prácticas dentro de la central de esterilización. Así, al poner en marcha el equipo 'en frío', la pantalla nos sugiere hacer un ciclo de precalentamiento y a continuación nos preguntará si deseamos realizar un test de Bowie&Dick. ¡Imposible pasarlo por alto!

También en el interfaz se han añadido señalizaciones específicas y muy intuitivas de proceso: la pantalla totalmente verde significa 'Ciclo OK', mientras que en rojo nos informa de 'Ciclo con incidencias'. Además, durante el ciclo se muestra, con grandes dígitos, el tiempo estimado restante hasta fin de ciclo. Todo ello complementado con una iconografía sencilla y altamente intuitiva.



**SALVADOR MONTILLA**  
Jefe de Producto (Esterilizadores)  
GRUPO MACHANA

## Nueva SC500: Confirmación de un cambio

Los esterilizadores de vapor MACHANA representan uno de los rangos más amplios a nivel de uso y rendimiento en la actualidad. Han sido diseñados para poder esterilizar un amplio espectro de materiales dentro del ámbito del procesamiento sanitario e industrial así como en investigación, desarrollo y control de calidad. El diseño modular y el control mediante PLC aseguran que el sistema MACHANA que se precisa, se adapta exactamente al área de aplicación y a la carga de trabajo. Tecnología de vanguardia y materiales de alto grado son utilizados durante la fabricación para salvaguardar la confianza en el GRUPO MACHANA.

La necesidad diaria de ofrecer la mejor solución posible a nuestros clientes obliga a MACHANA a estar constantemente mejorando sus productos. Teniendo en cuenta esta prioridad principal, MACHANA ha lanzado la nueva Serie SC500, que representa uno de los esterilizadores más versátiles y compactos en el mercado en combinación con una alta capacidad de carga y rentabilidad. Ha sido especialmente diseñada para cumplir con las necesidades de las Centrales de Esterilización y Laboratorios.

Esta nueva serie sigue el cambio de imagen aplicado el año pasado en la serie S1000 que representó una importante innovación en el mercado y que será la futura imagen de todo el rango de esterilizadores MACHANA.

Algunas de las principales características de la nueva SC500 son:

- **Panel frontal con retroiluminado integrado con iconos indicadores que permiten conocer el estado del esterilizador en todo momento.**
- **Pantalla táctil a color de alta resolución con menú de navegación intuitivo y con el objetivo principal de ofrecer un fácil uso.**
- **Uso ecológico de los suministros y gran rentabilidad.**
- **Flexibilidad y comodidad de uso para el usuario, con un amplio rango de volúmenes de cámara y opciones y accesorios a medida.**

La nueva SC500 representa un paso adelante en la evolución de los esterilizadores de vapor para el mercado hospitalario y de laboratorios.

## UN MANTENIMIENTO HIGH-TECH

Para los servicios de mantenimiento, disponer de información rápida y fiable del estado de los equipos es fundamental para minimizar los tiempos de parada por avería. Los equipos de diseño de MACHANA, que han trabajado en el desarrollo electromecánico de las nuevas series de esterilizadores, han utilizado nuevos componentes que facilitan enormemente la identificación y reparación de las averías, como pueden ser los clamps en los montajes mecánicos y los conectores rápidos en los elementos eléctricos y la instrumentación. Adicionalmente, el desarrollo de un exclusivo software de gestión para el servicio técnico facilita todas las tareas asociadas al mantenimiento correctivo y preventivo de nuestros equipos.

Y, por último, volvamos al Smartphone... Con la configuración y conexión apropiadas, es posible visualizar en su Smartphone, en tiempo real, el estado de su esterilizador desde cualquier lugar del mundo. ¡Un juego de niños!





# MALASIA

**UN PAÍS ESTRATÉGICO PARA LA EXPANSIÓN INTERNACIONAL DE MATACHANA**

MATACHANA abrió una oficina regional en Kuala Lumpur (Malasia) hace siete años para gestionar las operaciones en la región de Asia-Pacífico. Francisco Fernández, actual director regional de MATACHANA en Asia-Pacífico, con 14 años de experiencia en el sector sanitario en Asia, señala que aunque la oficina se abrió en el año 2007, las actividades en la región comenzaron a principios de los años 90.

El mercado de Control de Infección es complejo y requiere profesionales especializados, especialmente en países de Asia-Pacífico, donde la conciencia en la prevención del control de infecciones algunas veces es baja, aunque actualmente va en aumento. Comprendimos que localizar una oficina en la región ayudaría a nuestros distribuidores a alcanzar el nivel de profesionalidad requerido por nuestros clientes, a través de una formación y apoyo continuos. La proximidad es uno de los factores clave para lograr con éxito esta tarea.

Malasia fue elegida principalmente por el próspero ambiente de negocios que el Gobierno malayo está creando y por ser una ubicación logística perfecta para viajar a otros países de la zona, por no hablar de la importancia del mercado local. Kuala Lumpur sigue siendo una opción competitiva en costes. Con una inflación estable, hacer negocios en KL es a la vez asequible y rentable. La ciudad también tiene un gran potencial, lo que complementa y hace de KL un centro de control, en particular con un entorno empresarial competitivo, una mayor disponibilidad de recursos a largo plazo y su posición como centro establecido global de servicios entre las empresas multinacionales.

MATACHANA Asia-Pacífico cubre toda la región. Actualmente, sin embargo, Francisco Fernández está más centrado en Malasia, Singapur, Indonesia, Filipinas, Tailandia, Vietnam, Bangladesh, India y Sri Lanka, mientras que otros países de Asia-Pacífico importantes como China, Japón y Australia, están cubiertos por otras oficinas y, debido a ciertas particularidades, incluso se cubren directamente desde nuestra oficina central.

MATACHANA, además de fabricar equipos para el mercado de Control de Infección, también ofrece servicios de consultoría en diseño de Centrales de Esterilización, así como la formación de usuarios y de servicio técnico.



**FRANCISCO FERNÁNDEZ**  
DIRECTOR ASIA-PACÍFICO  
GRUPO MATACHANA

## ESTERILIZACIÓN VBTF (VAPOR A BAJA TEMPERATURA CON FORMALDEHIDO):

LA ALTERNATIVA EN LA ESTERILIZACIÓN DE LA ENDOSCOPIA FLEXIBLE

Los productos sensibles a la temperatura de esterilización en vapor a 134°C necesitan ser esterilizados por un proceso de esterilización a baja temperatura, tales como el óxido de etileno o el proceso por vapor con formaldehído entre otros. Se ha disminuido el uso de esterilizadores de óxido de etileno en hospitales debido a la duración extensa del proceso, con una fase larga de desgasificación y a peligros asociados con la toxicidad del gas de óxido de etileno. El proceso de esterilización por vapor a baja temperatura con formaldehído (VBTF) surgió como alternativa al proceso del óxido de etileno en 1973 en Alemania. Tiene las ventajas de la penetración del vapor saturado en vacío y del efecto microbicida del formaldehído. El proceso de esterilización VBTF tiene una duración de ciclo total - incluida aireación - de 2 a 3 horas, aceptable para aplicaciones clínicas. Además de esto, los costes del ciclo

son los más bajos entre los métodos de esterilización a baja temperatura.



El proceso de esterilización VBTF ha sido examinado extensamente en muchos proyectos de investigación de todo el mundo, iniciado por el trabajo científico del Instituto Robert Koch en Berlín, Alemania. Numerosas publicaciones han demostrado su alta eficacia microbicida y el extraordinario rendimiento de penetración del agente esterilizante. Este proceso está validado micro-biológicamente por un proceso estándar por un dispositivo de manera sistemática por independientes. Debido a sus capacidades de procesamiento, la esterilización VBTF se ha convertido en el método elegido para la esterilización de endoscopia flexible. Una publicación presentada en Japón en 2012 de un estudio comparativo de los métodos de esterilización a baja temperatura actuales, con el objetivo de comparar y re-evaluar la eficacia de la penetración de los diferentes métodos de esterilización a baja temperatura y de discutir su adecuada aplicación en los dispositivos sanitarios huecos, tales como la endoscopia flexible, y concluyó que el VBTF es el mejor método para dicha aplicación.

El proceso VBTF del Grupo MATACHANA puede ser aplicado en todos los casos en que la esterilización por cualquier tipo de proceso de esterilización a baja temperatura de uso común (por ejemplo, óxido de etileno, peróxido de hidrógeno con o sin plasma) haya sido aprobada por los fabricantes de endoscopios.



**OPINIÓN**  
**Jordi Pol Ramon**  
Director de Marketing  
GRUPO MATACHANA

# “EL ECODISEÑO NO ES UNA TENDENCIA QUE NECESITEMOS, SINO UN CAMBIO RADICAL”



## RAMÓN CALVERA

Director de Gestión de Calidad  
GRUPO MATACHANA

Ramón Calvera es uno de los pilares de MATACHANA, tanto por su experiencia como por su compromiso. Está a cargo de la Dirección de Gestión de Calidad y del Departamento de Investigación y Nuevas Tecnologías.

### ¿QUÉ SUPONE PARA MATACHANA LA OBTENCIÓN DE LA CERTIFICACIÓN ISO 14001?

La obtención de un objetivo planteado hace ya dos o más años para dar respuesta a la creciente preocupación por el medioambiente en general así como a los requisitos de nuestros clientes en cuanto a aspectos ambientales, que son cada vez mayores...

### ¿ESTA ACREDITACIÓN REPRESENTA ALGUNA VENTAJA COMPETITIVA CON EL RESTO DEL SECTOR?

Puede ser una ventaja con cierta parte del sector, pero en términos generales, hoy es una necesidad para poderse mantener en el mercado. Directa o indirectamente, la gestión ambiental adecuada y demostrable es un requisito que se valora en el momento de decidir una compra. Asimismo, nosotros trasladamos estos requisitos a nuestros proveedores ya que la gestión debe ser dentro y fuera de casa.

Todo el sector está evolucionando en este sentido. Sin esta certificación nos quedamos atrás.

Curiosamente tal vez, el sector sanitario es uno de los que menor presión administrativa recibe porque se prioriza la salud a corto plazo frente al ambiente. Por ejemplo, la limitación del uso de determinadas sustancias peligrosas se aplica antes, de forma obligatoria, en otros sectores que no están relacionados directamente con el sanitario.

### ¿CUÁL ES LA INCIDENCIA MEDIOAMBIENTAL DE LOS EQUIPOS DE LA COMPAÑÍA?

Dos años atrás, basado en nuestro modelo anterior de la serie S1000, hicimos un estudio de diagnóstico del impacto ambiental en colaboración con la Universidad Politécnica de Cataluña, analizando el ciclo de vida y teniendo en cuenta ciertas simplificaciones por cuanto el impacto puede ser distinto según sea, por ejemplo, la localización final del producto.

El estudio concluía, en líneas generales, que el impacto generado durante la etapa de uso era mucho mayor que en las etapas de fabricación y de fin de vida, debido al consumo energético necesario para el proceso. En cuanto a la fabricación, el mayor impacto era debido al alto uso de acero inoxidable.

### ¿ESE RESPETO MEDIOAMBIENTAL ES TRANSVERSAL EN TODA SU COMPAÑÍA?

Creo que sí, aunque la implantación del sistema de gestión ambiental y su certificación se ha centrado inicialmente en nuestra planta de producción porque hemos considerado que era donde más se podía mejorar.

### ¿CÓMO HAN DISEÑADO LAS MÁQUINAS PARA QUE SEAN SOSTENIBLES CON EL MEDIO?

A parte de otros criterios como pueden ser los de coste, imagen, ergonomía, etc. hemos aplicado las conclusiones del estudio que antes mencionaba.

Así, hemos tratado de modificar el proceso para reducir el consumo energético, alcanzando e incluso mejorando sus resultados y su seguridad y, adicionalmente, explotando las posibilidades de reducción del consumo de agua.

También hemos tenido en cuenta los materiales. El uso de acero inoxidable se ha reducido sustituyéndolo por otros materiales ahí donde no era estrictamente necesario. El impacto del acero inoxidable es alto, comparado con otros materiales, debido a su contenido de cromo y de níquel.

### ¿QUÉ DIFERENCIAS PRINCIPALES EN ESE SENTIDO TIENE LA MAQUINARIA DE MATACHANA RESPECTO A LAS DE LA COMPETENCIA?

Las diferencias deberían verse en el consumo y la necesidad de energía principalmente, pero aunque existen y se aplican normas para el diseño y prueba de estos equipos, en cuanto a este propósito, no están establecidos procedimientos que permitan obtener datos realmente comparables.



**¿CUÁL ES EL IMPACTO DE ESTA INNOVACIÓN EN EL MERCADO?**

*Poder mantener unos requisitos para la explotación de los equipos competitivos. Sea por razones ambientales o por razones económicas la eficiencia energética es un aspecto que cada vez se valora más.*

**¿EXISTE REALMENTE EL ECODISEÑO?**

*Sí, en la medida que los aspectos de impacto ambiental y sobre la salud son entradas que se introducen en los datos de partida para el diseño de productos y servicios. La prioridad que se les pueda dar debería ser resultado de la evaluación de beneficios, riesgos, viabilidad, etc.*

**¿QUÉ ES PARA USTED LA SOSTENIBILIDAD MEDIOAMBIENTAL?**

*Una utopía. O un ideal para el que, afortunadamente, cada vez trabajan más personas. También es una palabra o expresión que se está poniendo demasiado de moda y con ello, corre el riesgo de perder su significado original o contenido.*

**¿CUÁL ES SU PAPEL EN MATACHANA? ¿CUÁNTO TIEMPO LLEVA EN LA COMPAÑÍA?**

*Soy director del departamento de gestión de la calidad al que hemos incorporado ahora, la gestión ambiental. También me responsabilizo del departamento para investigación y*

*nuevas tecnologías que desarrollamos conjuntamente con nuestra empresa (Webeco) en Alemania.*

*En unos días cumpliré treinta y cuatro años en MATACHANA.*

**CON ESA AMPLIA EXPERIENCIA QUE ATESORA, ¿HA VISTO EVOLUCIONAR LA SENSIBILIZACIÓN CON EL RESPETO MEDIOAMBIENTAL DENTRO DE LA COMPAÑÍA?**

*No más que la que usted haya podido apreciar en la sociedad en general. Y de esa, ¿cuál es sensibilización realmente ambiental? Cada vez más en MATACHANA y en la sociedad crece la sensibilización sobre cómo les dejaremos el medioambiente a nuestros hijos del mismo modo que nos preocupamos de otros aspectos como la formación, recursos económicos; pero también, en el sentido de la necesidad de cuidarlo ya para nosotros mismos.*

**¿CREE QUE ESTA ES UNA TENDENCIA QUE IRÁ A MÁS (EN GENERAL)?**

*Creo que sí y de forma más rápida, pero que será insuficiente y/o llegará tarde. No hace falta una tendencia sino un cambio radical que veo, hoy por hoy, poco factible porque afecta demasiado a nuestra forma de vida. En todo caso, harían falta varias generaciones.*



**LA CALIDAD  
DEL SERVICIO  
ES NUESTRO  
COMPROMISO**

SAT (Servicio de Asistencia  
Técnica Matachana)



[www.matachana.com](http://www.matachana.com)

## CASO PRÁCTICO

# Centro Hospitalario Universitario Chu de Nantes

EL OBJETIVO DE ESTE PROYECTO, INNOVADOR EN LA GEOGRAFÍA FRANCESA, ERA DARLE UN ASPECTO INDUSTRIAL A LA ESTERILIZACIÓN DE TODOS LOS CENTROS QUE FORMAN PARTE DEL CHU DE NANTES Y DE LAS NOUVELLES CLINIQUES NANTAISES (NCN), CREANDO UN ESPACIO ÚNICO Y EXCLUSIVO PARA LA LOGÍSTICA Y LA CENTRAL DE ESTERILIZACIÓN.



**TOMAS ADOT**

Director General  
Matachana Francia  
GRUPO MATACHANA

Se trataba de un proyecto de "Concepción y Realización", en el que varias empresas nos unimos bajo la tutela del CHU de Nantes. Tras más de dos años de un intenso y constructivo trabajo, el proyecto se ha llevado a cabo. Entre las empresas participantes se incluyen:

- CHU de Nantes
- ETPO: contratación y coordinación del proyecto
- JANIAUD: arquitecto
- IOSIS: coordinación e ingeniería
- AXIMA-GDF SUEZ: Clima Genius
- MATACHANA France: fabricante de equipos

Antes de esta etapa, el personal del hospital con la ayuda de una consultoría externa realizó un importante trabajo, que permitió definir el número de equipos que serían instalados en cada una de las zonas.

En el periodo anterior a la realización de este proyecto, cada uno de los centros poseía su propia esterilización, lo cuál no ayudaba a la unificación de sistemas prevista.

Los centros involucrados en este proceso fueron los siguientes:

• HOTEL DIEU	827 camas
• HOSPITAL G. et M. LOENNEC	489 camas
• HOSPITAL MERE ENFANT	300 camas
• HOSPITAL SAINT JACQUES	972 camas
• NOUVELLES CLINIQUES NANTAISES	346 camas

La nueva esterilización se ubicó anexa al HOPITAL SAINT JACQUES con una superficie de casi 2000 m<sup>2</sup>, incluyendo las zonas previstas para la logística.



Algunos de los objetivos de este proyecto fueron los siguientes:

- Responder de forma eficaz a la realización anual de 71.500 procedimientos, lo que equivale a unos 30 m<sup>3</sup> de esterilización al día, durante los 365 días del año.
- Optimizar las operaciones sin perturbar el trabajo de los centros de los clientes.
- Flexibilidad interna del edificio.
- Flexibilidad externa para posibles extensiones.
- Conseguir una construcción abierta a posibles evoluciones de futuro.

La apertura de este nuevo edificio fue hace aproximadamente 2 meses, y poco a poco se van absorbiendo los diferentes centros citados anteriormente. Se prevé que la producción vaya subiendo en los próximos meses hasta llegar a la velocidad de crucero a principios del 2014.

Desde que se adjudicó el proyecto a principios del 2011, MATACHANA France ha trabajado de forma muy activa con el resto de empresas que han participado en el mismo, así como con el CHU. Ese buen entendimiento y trabajo inteligente han llevado a que los plazos que nos habíamos fijado en un principio pudieran ser respetados y el resultado final sea óptimo.

El CHU se ha equipado tanto en la zona de lavado como en la zona de esterilización con los equipos de última generación de MATACHANA:

## ZONA DE LAVADO

- 4 cabinas por las que pasarán diariamente 80 carros de transporte y 700 contenedores.
- 12 lavadoras de 15 cestas con carga manual y descarga automática.
- 2 equipos de ultrasonidos, uno de ellos equipado para el lavado y desinfección de los accesorios del robot Da Vinci.

## ZONA DE ESTERILIZACIÓN

8 autoclaves de 12 cestas con carga y descarga automática.

- Las diferentes zonas de preparación también han sido equipadas por MATACHANA.
- El mantenimiento de esta Central esta garantizado por el Servicio Técnico de MATACHANA.

# EL GRUPO MATACHANA Y SU COMPROMISO CON EL CONTROL DE LAS INFECCIONES

CÓMO MEJORAR LA SEGURIDAD GRACIAS A LA COMUNICACIÓN  
Y LA FORMACIÓN



ELENA LORENZO - Jefa de Control de Infecciones - GRUPO MATACHANA

La prevención y el control de las infecciones adquiridas en los hospitales (HAIs \*) es un elemento clave para la seguridad de los pacientes y se torna una responsabilidad de todos aquellos que proporcionan cuidados en los centros sanitarios. Durante las últimas décadas, las HAIs han evolucionado desde ser consideradas como una complicación azarosa, posible

consecuencia de la atención recibida, hasta convertirse en una incidencia adversa "potencialmente evitable".

El reprocesamiento adecuado de los productos médicos reutilizables es una etapa crítica en el mantenimiento de la seguridad. Un reprocesamiento inapropiado entre pacientes, puede generar complicaciones infecciosas, debido a la retención de sangre y fluidos corporales, tejidos y otros residuos biológicos depositados sobre

los instrumentos. Estos desechos pueden favorecer la supervivencia de los microorganismos durante los procesos de desinfección y/o esterilización.

Reducir este riesgo de exposición debido a un incorrecto reprocesamiento de los dispositivos reutilizables debe ser una obligación compartida entre los organismos públicos, los centros sanitarios y los fabricantes.



## COMPETENCE CENTER

El Competence Center en MATACHANA, ubicado en Barcelona (España), se encarga de cualquier solicitud técnica de un cliente, teniendo en cuenta sus necesidades de capacidad, productividad, eficiencia y seguridad, garantizando el correcto cumplimiento de la normativa local.

Equipado con las últimas tecnologías en planificación y diseño, nuestro equipo de coordinación propone y ofrece especificaciones técnicas para cada proyecto pudiendo convertirse en un proyecto real aprobado por el cliente final.

El resultado: una instalación diseñada de acuerdo a necesidades específicas y apoyada por una completa documentación técnica para asegurar su correcta aplicación e instalación en obra.

●●●● NUESTROS  
CLIENTES SE  
CONVIERTEN EN  
NUESTRA FUENTE  
DE INSPIRACIÓN,  
PARA ENCONTRAR  
PROPUESTAS  
ESPECÍFICAS QUE  
SATISFAGAN, EN  
TODO MOMENTO,  
LAS NECESIDADES  
DE NUESTROS  
USUARIOS.

Gracias a los avances en la tecnología y la ciencia, así como un intenso trasfondo educativo y comunicativo proporcionado por nuestra empresa, nuestros clientes se convierten en nuestra fuente de inspiración, para encontrar propuestas específicas que satisfagan, en todo momento, las necesidades de nuestros usuarios.

Aspectos tales como la productividad, consumos, diseño arquitectónico, ergonomía, automatización, circuitos para el personal, los pacientes y el material, detalles medioambientales, protección de los trabajadores y lógicamente, aspectos económicos, son siempre tenidos en cuenta para ofrecer las mejores soluciones para los hospitales y por tanto, para los pacientes.

En relación a los profesionales de los centros sanitarios, el Grupo MATACHANA, en su constante labor dentro del área del Control de Infecciones y como proveedores globales de Servicios de Esterilización, no olvida su objetivo: prevenir y controlar la propagación de la infección, no tan solo con nuestra amplia gama de diferentes productos, sino enfatizando la formación y la comunicación, más allá de idiomas, países y culturas.

Cursos de formación con clientes finales, asesoría y consultoría en continuo, congresos, simposios, jornadas de control de infecciones, etc. Numerosos eventos internacionales donde nuestra compañía participa como referencia en este sector. Esta revista es prueba de ello: la importancia de una buena comunicación en paralelo con óptimos productos y soluciones.

Sin embargo, es importante permanecer vigilante, ya que nuevas cepas de microorganismos emergen y otras mutan para tornarse más virulentas. El estallido de la pandemia del virus H1N1 hace ya unos años y más recientemente, el síndrome respiratorio del Coronavirus de medio oriente (MERS-Cov), provocan que científicos, fabricantes y responsables de control de infecciones debamos trabajar conjuntamente para mantener un alto nivel de alerta y de exigencia, para preservar el bienestar de nuestros pacientes y en consecuencia, el nuestro propio.

(\*) HAI: Healthcare-associated Infections

## NUEVA LÍNEA DE SELLADORAS PROFESIONALES MATACHANA: LA IMPORTANCIA DE UN PROCESO DE EMPAQUETADO SEGURO

La correcta secuencia de reprocesamiento de los productos sanitarios comprende una serie de pasos consecutivos y ordenados de lavado y desinfección, empaquetado y esterilización. Los materiales tan sólo pueden ser calificados como "estériles" si han sido sujetos a un proceso terminal de esterilización y su esterilidad y presentación aséptica se mantiene hasta su momento de uso con el paciente.

Dentro de este ciclo, es fundamental el papel jugado por los materiales de empaquetado y los procesos de sellado ejecutados. Los materiales de embalaje están fabricados en poli-films laminados y son porosos a los agentes esterilizantes (vapor, formaldehído, óxido de etileno, peróxido de hidrógeno) pero no a los microorganismos.

Tan solo con la realización de esta secuencia de reprocesamiento y la utilización de termoselladoras profesionales así como materiales de embalaje certificados, podremos mantener estas garantías.

La normativa internacional de embalaje, ISO 11607-2 así como el próximo documento de especificación técnica ISO 16775, explican cómo debería ser validado el proceso de empaquetado.

Durante la validación del proceso de sellado térmico se debe evaluar y establecer la temperatura óptima del proceso. A esa temperatura, el proceso debe proporcionar suturas de sellado óptimas, que al mismo tiempo deben ser fuertes pero permitir una pelabilidad perfecta durante la presentación del producto esterilizado.

Los termosoldadoras médicas para el cierre de bolsas y bobinas soldables (sistemas de barrera pre-formados) son fundamentales para este propósito. El Grupo MATACHANA ofrece termoselladoras cuyos procesos pueden ser validados en conformidad con las normativas ISO 11607-2 e ISO 16775. Por esta razón, los modelos MATACHANA identificados con la sigla "V" integran una función específica para la regulación y monitorización de los parámetros de proceso.

Los dispositivos de sellado MATACHANA garantizan procesos de empaquetado seguros y reproducibles, incluso para una gran cantidad de material consecutivamente embolsado. Otros perfiles, tales como un ajuste inteligente del tamaño de impresión en función de las dimensiones de las bolsas, conexión Ethernet, puertos USB y lectores de códigos de barras facilitan las labo-

res rutinarias de los profesionales de las Centrales de Esterilización.



Todas las selladoras MATACHANA pueden ser conectadas al software EasyLook® para obtener un completo registro diario de toda la información relevante sobre los parámetros críticos del proceso de sellado: temperatura, presión de contacto, tiempo de sellado, etc.

Para la monitorización rutinaria de la calidad de las suturas de sellado, el Grupo MATACHANA presenta un sistema de prueba que puede ser utilizado tanto para la Cualificación Operacional (OQ) como para la Cualificación del Funcionamiento (PQ) del proceso de validación. Las láminas MATACHANA Seal Check Med poseen una banda especial de marcaje que facilita la visualización de posibles defectos en la calidad del sellado, tales como temperatura demasiado elevada, deficiente presión de contacto, material delaminado, etc.





## LÍNEA MATACHANA DE CONSUMIBLES

### PRODUCTOS DE CALIDAD PARA UNA INTERPRETACIÓN FIDEDIGNA, CICLO TRAS CICLO

ELENA LORENZO

Las instituciones sanitarias deben verificar sus equipos de esterilización para asegurar que sus ciclos de trabajo sean correctos. Entre las diferentes herramientas existentes para los operarios, una de las más útiles la constituyen los indicadores químicos y biológicos, que proporcionan una interpretación de la fuerza física/química y de la eficacia microbicida del sistema de esterilización escogido.

Todos estos tests deben ser ejecutados en cada ciclo, de manera diaria, semanal o mensual, dependiendo del protocolo interno del hospital y/o de las aplicaciones de las diferentes regulaciones nacionales. Adicionalmente, cada año debería ser efectuado un test de cualificación sobre cada uno de los esterilizadores activos (cualificación de funcionamiento de un proceso de validación). La realización de esta prueba, conjuntamente con un preciso y detallado registro de todos los procesos, constituye un aspecto esencial para el mantenimiento de un Sistema Global de Calidad.

Para la esterilización VBTF\*, el Grupo MATACHANA ha desarrollado un rango completo de artículos que garantizan la repetitividad de los resultados, ciclo tras ciclo, y permite una perspectiva visual

clarificadora del correcto funcionamiento de nuestro equipo.

Los indicadores químicos MATACHANA VBTF son acordes con la normativa EN ISO 11140-1 y han sido diseñados para evaluar diferentes condiciones y/o diferentes propósitos del proceso:

- **Cintas adhesivas VBTF, con indicador de clase 1:** verifican la humedad y el contacto externo del material de embalaje con el agente esterilizante. Actúan como indicadores de proceso.
- **Puntos adhesivos VBTF, con indicador de clase 1:** verifican la humedad y el contacto externo del material de embalaje con el agente esterilizante. Actúan como indicadores de proceso.
- **Tiras indicadoras químicas VBTF, de clase 4:** para la verificación de la esterilización sobre la superficie externa de los instrumentos.
- **Dispositivo de desafío PCD-hélice + tiras indicadoras químicas, indicadores de clase 2:** especialmente creados para probar la excelente difusión y penetración del agente VBTF en el interior de los lúmenes y pequeñas cavidades tubulares, como por ejemplo, los canales de la endoscopia flexible.

En el caso de que nuestros clientes requieran de monitorización biológica para sus procesos, MATACHANA posee una gama de indicadores biológicos autocontenidos diseñados para el esterilizador de baja temperatura, modelo 130 LF. Estos viales han sido desarrollados en conformidad con la parte específica de la normativa internacional que hace referencia a los indicadores biológicos, la EN ISO



11138, concretamente, el capítulo 5. Los indicadores biológicos verifican la consecución de un proceso de esterilización VBTF de manera efectiva.

Todos los indicadores MATACHANA utilizan la misma leyenda de color para su interpretación visual: granate antes de su esterilización, y verde cuando el ciclo ha sido completado con éxito. Ni los materiales de fabricación de los indicadores ni las propias tintas contienen materiales peligrosos. Por tanto, no son tóxicos, están libres de plomo y tras el proceso, todos ellos son fáciles de registrar.

En cualquier caso, es sumamente importante recordar que la eficiencia en la esterilización es una combinación de diferentes factores: la validación del equipo, una adecuada calibración y mantenimiento del esterilizador, un uso apropiado de la monitorización física y cuando sea necesario, el uso de indicadores (EN ISO 15882:2008: Indicadores químicos – Guía para la selección, uso e interpretación de resultados).

\*VBTF: Esterilización por Vapor a Baja Temperatura con Formaldehído al 2%

## PRESENCIA GLOBAL

A pesar de que su mercado principal está en Europa, MATACHANA ha desarrollado proyectos en todo el mundo, como los realizados en el Hospital de Cardiología del IMMS (Méjico), Hospital La Florida (Chile), PIEMCA Innovación sin fronteras (Venezuela), Clínica General del Norte de Barranquilla (Colombia), Radiant Medical LTD y Lahore General Hospital (Pakistán), Ayinke House (Nigeria) y Clínica Zakhama (Túnez).



HOSPITAL DE CARDIOLOGÍA DEL IMMS (MÉJICO)



CLÍNICA ZAKHAMA (TÚNEZ)



HOSPITAL DE CARDIOLOGÍA DEL IMMS (MÉJICO)



AYINKE HOUSE (NIGERIA)



CLÍNICA GENERAL DEL NORTE DE BARRANQUILLA (COLOMBIA)



**ROGER LLINÁS GEA**

Jefe de Producto (Lavado y Desinfección)  
GRUPO MATACHANA

## Nueva línea de lavado y desinfección MAT LD.

**Alto rendimiento, seguridad y eficiencia centrados en la optimización de los procesos de lavado y desinfección**

MATACHANA se enorgullece de presentar su nueva gama de lavado y desinfección MAT LD. Lavadoras fabricadas de acuerdo con la norma europea EN-ISO-15883 y los más altos estándares de calidad.

Con más de 50 años de experiencia en el sector de Control de Infección y un know-how preciso de todas las necesidades dentro del ciclo de reprocesamiento de productos sanitarios, MATACHANA ha dado un paso hacia adelante para presentar su propia línea de equipos de lavado y desinfección.

Desde los inicios de este proyecto, en MATACHANA hemos puesto nuestro máximo esfuerzo e interés en ofrecer una gama de lavadoras capaces de abastecer las necesidades más importantes de las salas y centrales de esterilización. Conscientes de la importancia del lavado dentro del proceso de esterilización de instrumentos, los equipos MAT LD tienen un objetivo principal: llegar a todos nuestros clientes con máquinas tan flexibles que sean capaces de satisfacer las necesidades de las centrales de esterilización más experimentadas y tecnológicamente avanzadas, así como de introducir los beneficios del lavado automático y desinfección en los países en que la concienciación del lavado y desinfección está creciendo de manera exponencial.

Para lograr nuestro objetivo hemos definido muy claramente las bases de nuestro diseño: fiabilidad, optimización de recursos, operaciones de uso fácil y amigable y un mantenimiento sencillo y práctico componen los fundamentos de los equipos MAT LD sin disminuir el rendimiento y la calidad de los procesos.

Podrán encontrar bajo el sello MAT LD los modelos MAT LD60 y MAT LD90: equipos en configuración de bajo mesa con descalcificador y condensador de vapores integrados, una solución ideal

para unidades de esterilización descentralizadas, así como para procesos de pretratamiento antes de transporte a unidades centrales de esterilización, con una instalación muy fácil y simple para ofrecer un servicio perfecto y fluido. Por otro lado, para centrales de esterilización y proyectos de mayor capacidad de producción, tenemos la posibilidad de los equipos MAT LD2314, MAT LD521 y MAT LD521 XLS, cuya capacidad va desde 210 hasta 335 litros, o lo que es lo mismo, desde 8 cestas DIN 1 / 1 hasta 18 cestas DIN. Además, ofrecen una gran variedad de opciones tales como versiones de una o dos puertas, conectividad Ethernet a sistemas de supervisión o software de trazabilidad, puertas deslizantes automáticas o sistemas de carga / descarga automática.

Todos los equipos acompañados, por supuesto, de múltiples accesorios que completan su flexibilidad, como son racks para dispositivos de Microcirugía, instrumental de anestesia, zuecos, biberones, artículos de vidrio, los cuales se adaptan a todas las necesidades y especificaciones de cada elemento a reprocesar ofreciendo, asimismo, un excelente rendimiento.



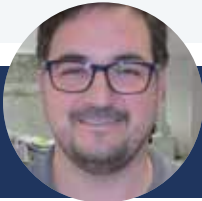
●●● NUESTRAS  
LAVADORAS SE  
FABRICAN DE  
ACUERDO CON  
LA NORMA  
EUROPEA  
EN-ISO-15883



## CASO PRÁCTICO

# Sala de Autopsias de Alto Riesgo

SOLUCIONES EN INSTALACIONES DE ALTO RIESGO PARA EL TRATAMIENTO Y ESTUDIO POST MORTEM DE PACIENTES CON ENFERMEDADES INFECCIOSAS.



**RAUL RUIZ**

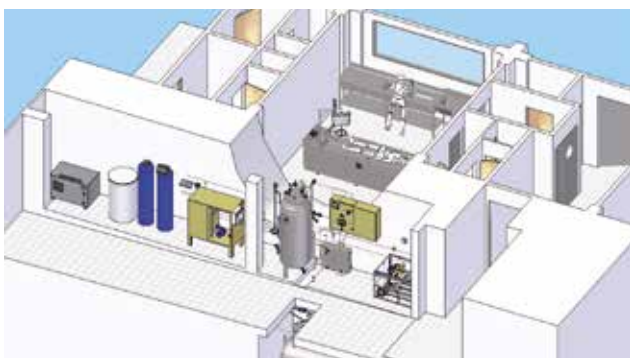
Jefe de Producto · Bloque Quirúrgico y Anatomía Patológica GRUPO MACHANA



Los departamentos de investigación de los hospitales que estudian los aspectos clínicos, diagnósticos, terapéuticos y preventivos de las enfermedades infecciosas (por ejemplo SIDA), con pacientes reales, necesitan realizar los estudios post mortem de las víctimas de estas patologías en instalaciones especiales, adaptadas, que eliminan los riesgos de fuga de los patógenos infecciosos.

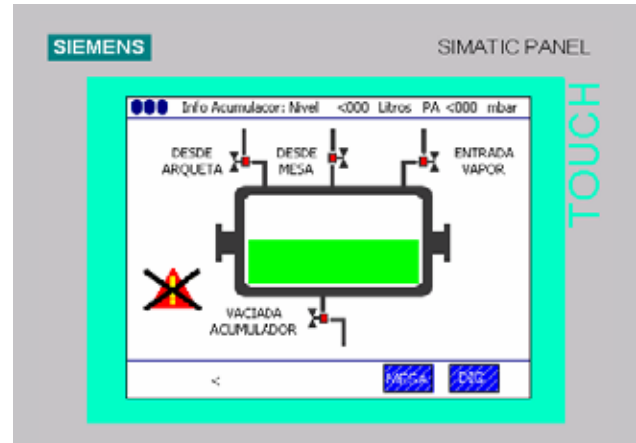
Con este fin, MATACHANA diseña y equipa salas aisladas para realizar autopsias de alto riesgo. Estas unidades están dedicadas exclusivamente a la realización de autopsias y disecciones en cadáveres con enfermedades infecciosas y, son totalmente independientes de la sala donde se llevan a cabo autopsias convencionales.

Nuestra compañía participa plenamente en el diseño y equipamiento de ese tipo de instalaciones, con una innovadora solución que tiene en cuenta el tratamiento de efluentes bio-contaminados.



Con una larga experiencia en el campo del tratamiento y esterilización de los residuos especiales biológicos, así como en el equipamiento de salas de autopsia, nuestros departamentos de I+D y Competence Center trabajan conjuntamente para superar los principales retos de este tipo de proyectos; incluir dentro de un espacio muy reducido todo el equipamiento habitual de una sala de autopsia, todas las dependencias necesarias para la gestión de cualquier incidente de alto riesgo y, un sistema de tratamiento para los residuos bio-contaminados.

El diseño final integrará todos los elementos expuestos a la vista (equipamiento de la unidad de autopsias y dependencias de aislamiento) junto con un sistema recolector que acumula en un tanque todos los efluentes generados en estas instalaciones: en la mesa de autopsia, en la mesa de disección, en los lavamanos y en las duchas de los usuarios, para su procesamiento y posterior vertido en la red como residuo estéril.



Esta solución utiliza la misma tecnología que el BIOWASTE (sistema esterilizador por calor de efluentes bio-contaminados), un equipo diseñado y fabricado por MATACHANA, instalado en laboratorios con clasificación BSL3.

A diferencia de los equipos de desinfección química, con la esterilización por vapor no se producen residuos químicos; de esta manera no se generan problemas medioambientales, es simple, limpio (sólo se usa vapor), fácilmente controlable (todo el proceso es monitorizado y registrado) y sumamente efectivo, ya que elimina todos los patógenos capaces de generar infecciones en los humanos.

Además, el aire extraído durante el proceso es tratado con el apoyo de una unidad computarizada de control, que garantiza la asepsia total para que no se produzcan escapes en la atmósfera de aire contaminado.

## CASO PRÁCTICO

# El Hospital Católico Infantil Wilhelmstift

UNA NUEVA CSSD CON  
MONITORIZACIÓN Y SUPERVISIÓN  
CON EL SOFTWARE **EASYLOOK®**



## ARNE HAUSCHILDT

Director Soporte Producto WEBECO  
GRUPO MATACHANA



### CONDICIONES ESTRUCTURALES ESPECIFICADAS POR EL HOSPITAL CATÓLICO INFANTIL WILHELMSTIFT

En base a los datos aportados por el hospital, **WEBECO** desarrolló el concepto de la nueva Central de Esterilización. Las variables más importantes especificadas por el hospital fueron:

- Horas de trabajo de la Central de Esterilización de 07:00-18:00 / 5 días a la semana.
- En la actualidad 3 empleados a tiempo completo (que se incrementaron a 6 empleados a tiempo completo).
- Aprox. 13.000 Módulos de Esterilización Procesados por año.
- Cantidad de entrada de mercancías al día y / hora, Módulos de Esterilización a procesar por hora de trabajo.
- Número de mesas de embalaje (mesas de trabajo por mesas de embalaje).

Usando el software de planificación EasyPlan, y en base a esta información, **WEBECO** analizó, planificó y llevó a cabo una simulación de la nueva Central de Esterilización. Basándose en esta simulación presentada, el Hospital Católico Infantil Wilhelmstift se decidió por los siguientes equipos:

- Dos esterilizadores a vapor tipo EC-260 (1006E-2), caracterizados por ciclos de tiempo corto.
- Tres grandes termodesinfectoras tipo 15 cestas, caracterizadas por un bajo consumo de agua.
- Una lavadora desinfectadora de endoscopia flexible a baja temperatura de doble puerta automática y desinfección de alto nivel de endoscopia flexible.
- Mobiliario completo: mesas y armarios de acero inoxidable de embalaje para la Central de Esterilización.
- Software de monitorización/supervisión

**EasyLOOK®** y Sistema de Trazabilidad de lotes para todos los procesos de la Central de Esterilización.

### SOFTWARE EASYLOOK® Y SISTEMA DE DOCUMENTACION DE LOTES

**EasyLOOK®** es una herramienta de software para la supervisión de todos los procesos en la Central de Esterilización. Se muestra la información del equipo (identificación, alarmas, número de ciclo, parámetros, etc.), información del usuario y fechas.

- La documentación del proceso de lavado y desinfección, dispositivos de sellado y esterilizadores.
- Visualización a tiempo real de los datos de proceso.
- Documentación de los procesos de carga / descarga por lotes y trazabilidad a través de etiquetas de códigos de barras (con identificación de bases de datos), salida a través de la impresora de etiquetas y captura a través del escáner de código de barras.
- Captura y documentación de los instrumentos individuales, así como de listas de embalaje completas.
- Impresión de un proceso estandarizado completo o documento lote.
- Monitorización y documentación de la calidad del agua desmineralizada.
- Monitorización y documentación de la temperatura ambiente, la presión del aire y la humedad.

**EasyLOOK®** cumple con todos los requisitos del KRINKO alemán (Kommission für Krankenhaushygiene und Infektionsprävention des Robert Koch Institutes) respecto a la documentación de los procesos de reprocesamiento de instrumentos médicos.

**EasyLOOK®** facilita la evaluación automática del proceso con el fin de apoyar al operario con respecto a la



## SOBRE EL HOSPITAL

Fundado en 1925, el Hospital Católico Infantil Wilhelmstift es el único hospital de niños independiente en Hamburgo. Se desarrolló específicamente para el cuidado de la salud de niños y adolescentes y actualmente está a punto de obtener la certificación ISO 9001.

Dispone de 194 camas de hospitalización. Con 10.000 pacientes hospitalizados y 42.000 pacientes ambulatorios por año el Hospital Católico Infantil Wilhelmstift es uno de los hospitales de niños más grandes de Alemania.

La renovación del hospital comenzó a finales del verano de 2011 y dio lugar a un edificio de dos plantas con 1.300 m<sup>2</sup> de superficie. El edificio contiene un amplio hall de entrada, una nueva sala central de urgencias con un área de recepción separada para los pacientes programados, una nueva área para los pacientes con enfermedades infecciosas, una nueva sala de operaciones, una sala de recuperación más grande, áreas para el seguimiento de la cirugía ambulatoria, una Unidad de Cuidados Intensivos modernizada, terapia modernizada y área de examen y un nuevo Departamento Central de Servicio de Esterilización, con un área de almacenamiento avanzado para el material estéril.

aprobación del proceso. Todos los parámetros pertinentes del proceso se comparan automáticamente con la curva de validación (requisito de la norma EN ISO 17665). En caso de desviaciones no permitidas, se emiten advertencias.

El software EasyLOOK® se ha instalado con éxito en el Hospital Católico Infantil Wilhelmstift. Los documentos relacionados con los lotes generados por EasyLOOK® también son transferidos como documentos PDF específicos y claramente identificables vía red local al servidor central. Allí se archivan de forma segura y automatizada en formato PDF como documentos electrónicos durante el plazo reglamentario.

### NUEVA PLANTA CENTRAL DE ESTERILIZACIÓN: EL HOSPITAL CATÓLICO INFANTIL WILHELMSTIFT Y EL SOFTWARE EASYLOOK®

- A. Zona no estéril (ZNE), limpieza previa, carga de los equipos de lavado y desinfección con puesto de trabajo EasyLOOK® para el registro de carga, a través de código de barras.
- B. Área de preparación con cinco puestos de trabajo EasyLOOK® (4 de embalaje y 1 de sellado), documentación del proceso de lavado y de los procesos de desinfección, con la aprobación de carga (código de barras), la impresión de etiquetas de códigos de barras, la documentación del equipo de sellado, el seguimiento y la documentación de climatización ambiental, registro de carga de ciclo específico para los esterilizadores.

### RECONOCIMIENTO

Al trasladarse a la nueva Central de Esterilización, el Hospital Católico Infantil Wilhelmstift comenzó a trabajar con equipos modernos y avanzados para el procesamiento de instrumental médico. Al mismo tiempo, comenzaron a trabajar con un nuevo y moderno software para la documentación en relación con el paciente tanto del proceso como del instrumental re-esterilizado en la Central de Esterilización y en relación con el paciente.

Las listas de embalaje conocidas del manual administrativo anterior se incorporaron al sistema EasyLOOK®, dando lugar a una mayor aceptación por parte de los usuarios. Una vez que WEBECO hubo instalado el sistema EasyLOOK® correctamente en la Central de Esterilización, el personal fue formado adecuadamente para utilizarlo, por lo que se pudo empezar a trabajar sin problemas.

EasyLOOK® asegura la completa documentación de los procesos de reprocesamiento de los dispositivos y la documentación de los materiales estériles relacionados con el paciente. El registro del código de barras controlado del instrumental que se debe procesar en la lavadora-desinfectadora tiene lugar en la zona no estéril (ZNE). La aprobación de la carga de la lavadora-desinfectadora es también un código de barras controlado y se lleva a cabo en el área de embalaje, donde se imprimen las etiquetas de códigos de barras de carga relacionadas con el contenedor. Los procesos de dispositivo de sellado también se documentan a través del Software EasyLOOK®.

El registro del código de barras de carga controlado para los esterilizadores tiene lugar en la zona de embalaje, mientras que la aprobación de carga se realiza en el área de almacenamiento del material estéril.

EasyLOOK® monitoriza los parámetros de temperatura, humedad y presión de aire de la climatización ambiental. Esto resultó ser particularmente útil en condiciones operativas de la Central de Esterilización, cuando hubo problemas con el aire acondicionado.

El Hospital Católico Infantil Wilhelmstift considera la instalación de la nueva Central de Esterilización y trabajar con el nuevo sistema de documentación EasyLOOK® un gran éxito. WEBECO quisiera agradecer al Hospital Católico Infantil Wilhelmstift por la buena cooperación durante la implementación del proyecto.

## RESPONSABILIDAD SOCIAL CORPORATIVA



Jan Hujs en el centro de producción de MATACHANA



Curso práctico de esterilización en Camerún

## AYUDANDO A DIFUNDIR LOS BENEFICIOS DE LA ESTERILIZACIÓN EN EL TERCER MUNDO

MATACHANA COLABORA EN LA REEDICIÓN DE "ESTERILIZACIÓN DE PRODUCTOS SANITARIOS POR VAPOR" DE JAN HUJS

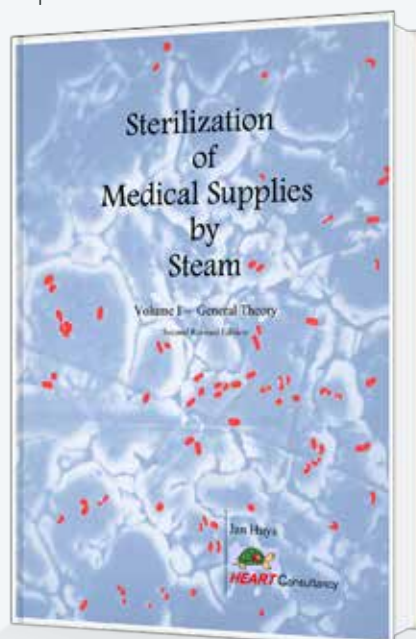
"En clínicas y hospitales es esencial que todo el equipamiento y el material que se utiliza para tratar a los pacientes esté completamente preparado para su uso: la posibilidad de propagación de enfermedades debe reducirse al máximo. La limpieza, la descontaminación y la esterilización son métodos imprescindibles en la lucha contra este peligro siempre presente".

Este es uno de los mensajes clave del libro "Esterilización de productos sanitarios por vapor", que se publicó por primera vez bajo el auspicio de la ESH (European Society for Hospital Sterile Supply o Sociedad Europea de Suministros Estériles a Hospitales) en 1996. El libro, que ha sido traducido a diversas lenguas incluyendo francés y español, y que se ha convertido en una referencia para todos los profesionales del sector médico, está viviendo ahora una segunda vida después de su reedición.

Se centra en el más común y seguro método utilizado en la esterilización en los Departamentos Centrales de Servicio de Esterilización de las

instituciones de cuidado de la salud: la esterilización mediante vapor a presión.

MATACHANA ha participado activamente tanto en la escritura del libro (suministrando a Hujs el equipamiento necesario para su trabajo alrededor del mundo pero principalmente en el continente africano), como en la difusión y financiación de su traducción al español.



Para Hujs, "un primer paso importante en la mejora del suministro de esterilización es la formación de todo el personal implicado (técnicos, personal y usuarios)". En este sentido, él está continuamente trabajando en el sector y dando seminarios con equipamiento de MATACHANA, en los que no solamente explica a doctores y enfermeras las ventajas de la esterilización, sino que también les ofrece formación en el uso de equipos como el esterilizador S100.

### ¿POR QUÉ ES TAN IMPORTANTE LA ESTERILIZACIÓN?

En su libro, Hujs explica que "especialmente desde que el SIDA se ha convertido en una enfermedad tan poderosa y extendida alrededor del mundo, la demanda de procedimientos adecuados para el control de infecciones ha incrementado enormemente. Enfermedades como la Hepatitis B, que pueden ser transmitidas a través de instrumentos quirúrgicos contaminados, han estimulado la necesidad de crear normativas más estrictas para la desinfección y la esterilización".

## RESPONSABILIDAD SOCIAL CORPORATIVA



## PARTICIPACIÓN DE MATACHANA EN "OPERACIÓN VISIÓN"

En el marco de su Responsabilidad Social Corporativa, MATACHANA colabora en otros proyectos benéficos como "Operación Visión", desarrollado por la Fundación IMO y Càritas Catalunya.

El programa de cirugía oftalmológica solidaria Operación Visión es un proyecto de carácter altruista, que pretende contribuir a la mejora de la salud ocular y de la calidad de vida de personas con graves problemas visuales y serias dificultades

socioeconómicas en Catalunya, ofreciéndoles acceso gratuito a dicha cirugía.

MATACHANA, junto a otras empresas, colabora en este proyecto suministrando el material quirúrgico necesario para las aproximadamente 500 operaciones que está previsto realizar en 12 meses. La compañía está abierta a participar en otras iniciativas como ésta, con el objetivo de mejorar las condiciones sociales de las áreas en las que está presente.



Monkole Hospital (Kinshasa, Congo)



## ¿TE GUSTARÍA AYUDARLES A JUGAR?



El Doctor español Juan José Etxarri está trabajando en Kinshasa (El Congo) desde 1991, ayudando a mejorar la calidad de vida de niños y jóvenes ofreciéndoles cirugía ortopédica. Como miembro de ONAY (Organización Navarra de Ayuda entre los Pueblos), Etxarri ha desarrollado el proyecto "Ayudémosles a jugar" para financiar las operaciones de 60 niños que pertenecen a familias desfavorecidas y que sufren deformaciones ortopédicas como el pie zambo.

MATACHANA ha colaborado donando equipamiento al Hospital Mongole en Nigeria, en el que Etxarri trabaja, y le gustaría invitar a todos sus clientes y proveedores a sumarse a este proyecto.

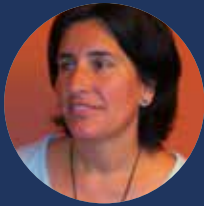
<http://www.onay.org/2013/10/24/ayudemosles-a-jugar/>

## UN COMPROMISO A LARGO PLAZO

MATACHANA colabora con varias ONG's y fundaciones que trabajan en el campo de la asistencia médica en países con graves deficiencias sanitarias.

La colaboración con Médicos sin Fronteras –organización con una larga trayectoria proporcionando cobertura médica en países en conflicto– marcó el punto de partida en cuanto a Responsabilidad Social Corporativa de MATACHANA. Tras esta colaboración, han formado parte de proyectos en países como Indonesia, Costa de Marfil, Nigeria y Haití, que son un claro ejemplo de este incalculable trabajo. Además de la colaboración con el Hospital Monkole, MATACHANA también ha contribuido en otras áreas, proveyendo a varias clínicas dentales con esterilizadores de sobremesa o facilitando el equipo necesario para cirugía de cataratas en instalaciones de áreas remotas.

## FERIAS Y CONGRESOS



EULALIA MARTORELL

Coordinadora Técnico-Comercial de la División Internacional del GRUPO MATACHANA



## “LA INVESTIGACIÓN CON ANIMALES: MEJOR CIENCIA MENOS ANIMALES”

MATACHANA PARTICIPÓ EN EL 12º CONGRESO FELASA-SECAL EN BARCELONA (ESPAÑA).

El pasado junio, el Grupo MATACHANA exhibió sus últimos equipos y proyectos relacionados con el área de negocio LIFE SCIENCE en el Congreso FELASA-SECAL. Todos estos proyectos están dirigidos a la búsqueda de soluciones integrales para las áreas de esterilización en los centros de investigación de animales: esterilizadores para SPF, laboratorios L2 y L3, esterilizadores para laboratorios microbiológicos, sistema de tratamiento de residuos biológicos, Mini-Bio, sistemas de tratamiento de virutas, etc.

El stand MATACHANA fue también un punto de encuentro para las personas interesadas en un viaje virtual a un centro de investigación animal, con la afirmación “Vemos más allá de los equipos”.

MATACHANA ofreció a sus clientes un cóctel y una cena de bienvenida, incluyendo la espectacular actuación del científico catalán y presentador de televisión Dani Jiménez.

SOBRE FELASA:



1.783 delegados de 53 países de todos los continentes fueron atraídos por un programa que consta de más de 55 sesiones plenarias y paralelas y work-shops.

345 pósters exhibidos durante todo el congreso. Más de 115 expositores presentaron sus productos en la feria más importante LAS (Laboratory Animal Science) que se celebra en Europa.

## “APRENDIENDO DE LO MEJOR” EN EL CONGRESO MUNDIAL DE ISWA EN VIENA

EL PRESIDENTE DE LA INTERNATIONAL SOLID WASTE ASSOCIATION AFIRMÓ QUE “EL CAMBIO ES UN PROCESO, NO UN ACONTECIMIENTO”

El pasado Octubre, la “International Solid Waste Association” ISWA (Asociación Internacional de Residuos Sólidos) celebró su Congreso Mundial en Viena reuniendo a más de 1200 expertos en gestión de residuos de 84 países. MATACHANA, como “Golden Member” de tal asociación de creciente influencia, participó en la reunión del Grupo de Trabajo de Residuos Biosanitarios así como en las sesiones específicas incluidas en el Congreso.

El principal lema del Congreso fue “Learning from the best” (“Aprendiendo de lo mejor”) e incidió en la tarea de ISWA para construir un mundo más saludable para millones de personas. Como afirmó su Presidente, el Sr. David Newman, en la Ceremonia de Inauguración: “El cambio es un proceso, no un acontecimiento”. MATACHANA se siente parte de este proceso contribuyendo con sus proyectos y soluciones para el tratamiento de residuos biosanitarios por esterilización a vapor.

La misma filosofía sirvió de base en las conferencias que siguieron por parte de Thomas Bubbendorfer, montañista extremo, y Richard David Precht, filósofo.

Así pues, los residuos no solo están relacionados con la segregación, reciclaje, esterilización y vertido, sino con una filosofía que mueve miles de personas con ánimo de construir un mundo mejor.

MATACHANA implementa por todo el mundo su solución integral para el tratamiento de residuos biosanitarios por esterilización. Instalaciones recientes en Colombia o Vietnam no hacen sino confirmar que esta filosofía global se extiende por todo el mundo y que la esterilización se consolida de nuevo como la opción más adecuada



PHOTO BY  
© FELICITAS  
MATERN/  
FEEL IMAGE

# MATACHANA CELEBRA SU 50 ANIVERSARIO

“En nuestra empresa siempre he querido rodearme de personas que sabían más que yo. Y el resultado ha sido que por ello hemos llegado al 50 aniversario”.

D. Antonio Matachana dio inicio con estas palabras a su intervención durante el acto central conmemorativo del 50 Aniversario de la compañía que él mismo fundó en 1962.



Más de 400 asistentes de delegaciones, centros de producción y filiales del grupo se reunieron en Barcelona para compartir este día histórico para la compañía. El evento se celebró inicialmente en la nueva fábrica de Castelldefels y posteriormente en el Hotel Don Jaime de la misma localidad.

“Sólo un 5% de las empresas llegan a celebrar, en condiciones, es decir con un proyecto consolidado y con futuro, los Cincuenta años. Cumplir los Cien, como os podéis imaginar, se antoja mucho más difícil... pero ese es nuestro objetivo. Ese es nuestro próximo reto” afirmó Juan A. Matachana, Consejero Delegado del Grupo.



## CENTRO DE PRODUCCIÓN MATACHANA

La celebración se inició con una Jornada de Puertas abiertas en el Centro de Producción de Matachana Castelldefels (Barcelona).

Más de 200 personas visitaron las instalaciones de este moderno centro de producción, en funcionamiento desde noviembre de 2010. En una de las zonas industriales más influyentes de Castelldefels, ciudad cercana a Barcelona, y a tan sólo 10 minutos del Aeropuerto de El Prat, esta nueva fábrica ha reemplazado a la antigua de Zona Franca de Barcelona, en activo desde 1972.

Estas nuevas instalaciones albergan la planta de producción de los esterilizadores de mediana y gran capacidad para hospitales y centros de investigación, así como los departamentos de Ingeniería, I+D+i, el Centro de Formación y una amplia sala de exposiciones.

La conmemoración del 50 Aniversario ha sido protagonista en las ferias y congresos de mayor importancia en las que han participado las diversas áreas de negocio de Matachana.

Destacamos MEDICA 2012 (Düsseldorf, Alemania), la feria de equipamiento médico más importante a nivel mundial y cita anual de encuentro con nuestros distribuidores internacionales.

Otros eventos internacionales:

- HOSTELCO en Barcelona – Área de Restauración (Octubre 2012)
- FELASA - Área Life Science (Junio 2013, Barcelona)

El Comité Organizador agradece a todos los asistentes su presencia y colaboración.



COMITÉ ORGANIZADOR DEL 50 ANIVERSARIO

# VBTF

Tecnología Líder  
en baja temperatura  
creada mucho antes de los móviles



*¿Porqué cada vez más los hospitales de todo el mundo utilizan Esterilizadores VBTF Matachana?*

Gracias a...

- El gran rendimiento en lúmenes largos y endoscopia flexible
- Una temperatura de Esterilización VBTF entre 60 °C y 78 °C
- Una solución esterilizante que contiene sólo el 2% de la FA
- Eficiente, seguro, con excelente capacidad de penetración
- Amplia compatibilidad de materiales
- Bajos costos de mantenimiento
- De acuerdo con la EN14180 y la CE MDD 93/42/EEC