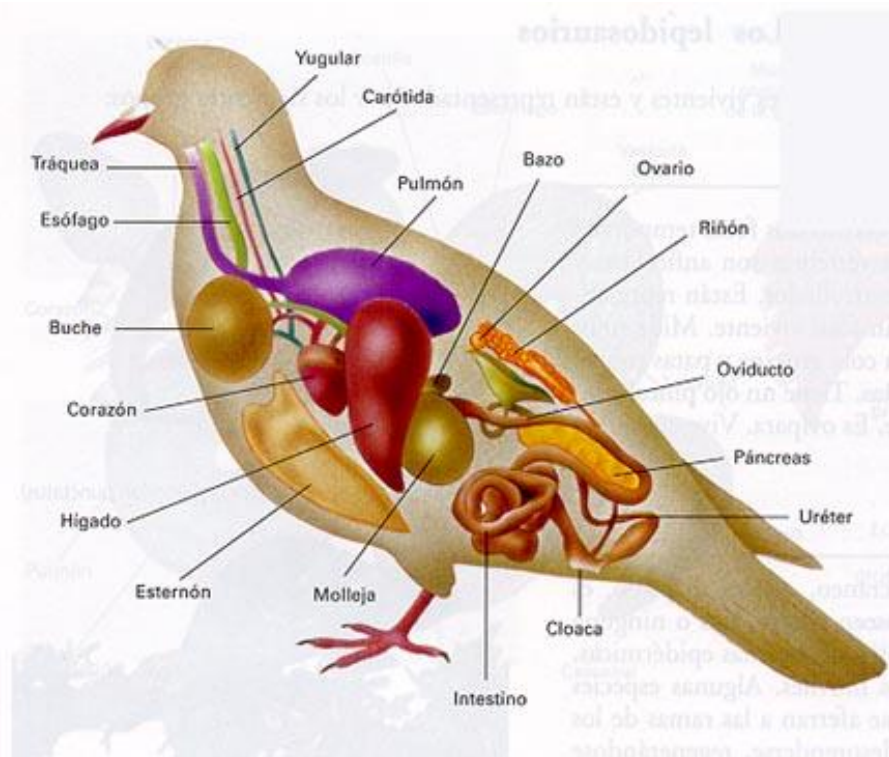
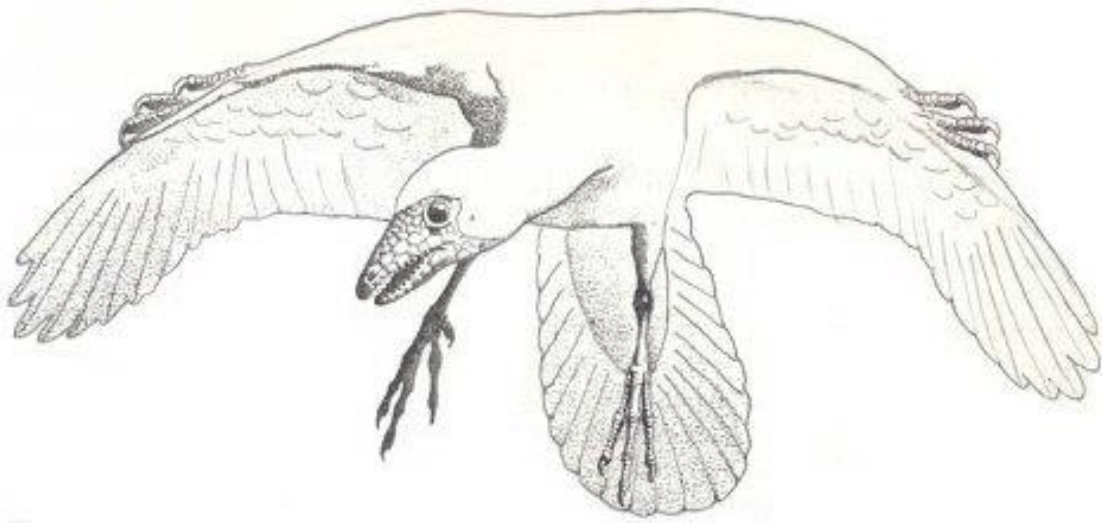


# **CARACTERISTICAS DE LAS AVES**

1. Cuerpo cubierto de plumas, sin glándulas sudoríparas (jadean)
2. Poseen pico adaptado según su alimentación
3. Sangre caliente (conservan su temperatura corporal)
4. Glóbulos rojos con núcleo
5. Gran sentido de la vista, poco sentido del olfato
6. Ovíparos
7. Poseen huesos huecos y sacos aéreos que hacen el cuerpo más liviano (Cuerpo aerodinámico)







El espécimen fósil de Archaeopteryx de Berlín

## *Tipos de Picos*



**Pico largo**  
Para captura de peces.  
**Garzas.**



**Pico corvo**  
Para desgarrar.  
**Aves de rapina.**



**Doblado**  
Para tamizar lodo.  
**Flamenco.**



**Pico acínelado**  
Para perforar madera.  
**Pájaro Carpintero.**



**En forma de ángulo**  
Para romper semillas.  
**Cardenal, Gorrion.**



**Pico recurvado**  
Para extraer animales  
enterrados en la arena.



**Pico cruzado**  
Para extraer las semillas  
de los conos de pino.  
**Piquituerto.**



**En forma de tijera**  
Para alimentarse de  
plancton.  
**Pico tijera.**



Chorlo



Patrel



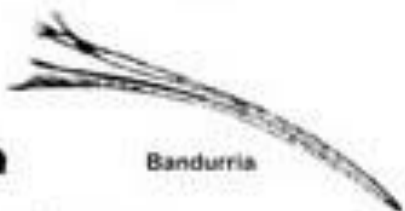
Flamenco



Rayador



Pato



Bandurria



Loro



Tucán



Halcón Caracolero



Picaflo



Dormilón



Garza



**RAPACES**



**ARBORÍCOLAS**



**TREPADORAS**



**ACUÁTICAS**



**AVESTRUCE**



**ZANCUDAS**

## Las patas de las aves

Las **patas** de las aves varían de acuerdo a su hábitat, es decir, de acuerdo a las características y condiciones del lugar donde viven.

La mayoría de las aves tienen sus patas cubiertas de escamas, muy similares a las de los reptiles. Unas son pequeñas y granuladas, y otras, lisas y brillantes.



**Aves trepadoras.**  
Las patas les permiten trepar por los troncos.



**Aves arborícolas.**  
Utilizan las patas para sujetarse a las ramas de los árboles.



**Aves acuáticas.**  
Las membranas que unen sus dedos les ayudan a impulsarse para nadar.



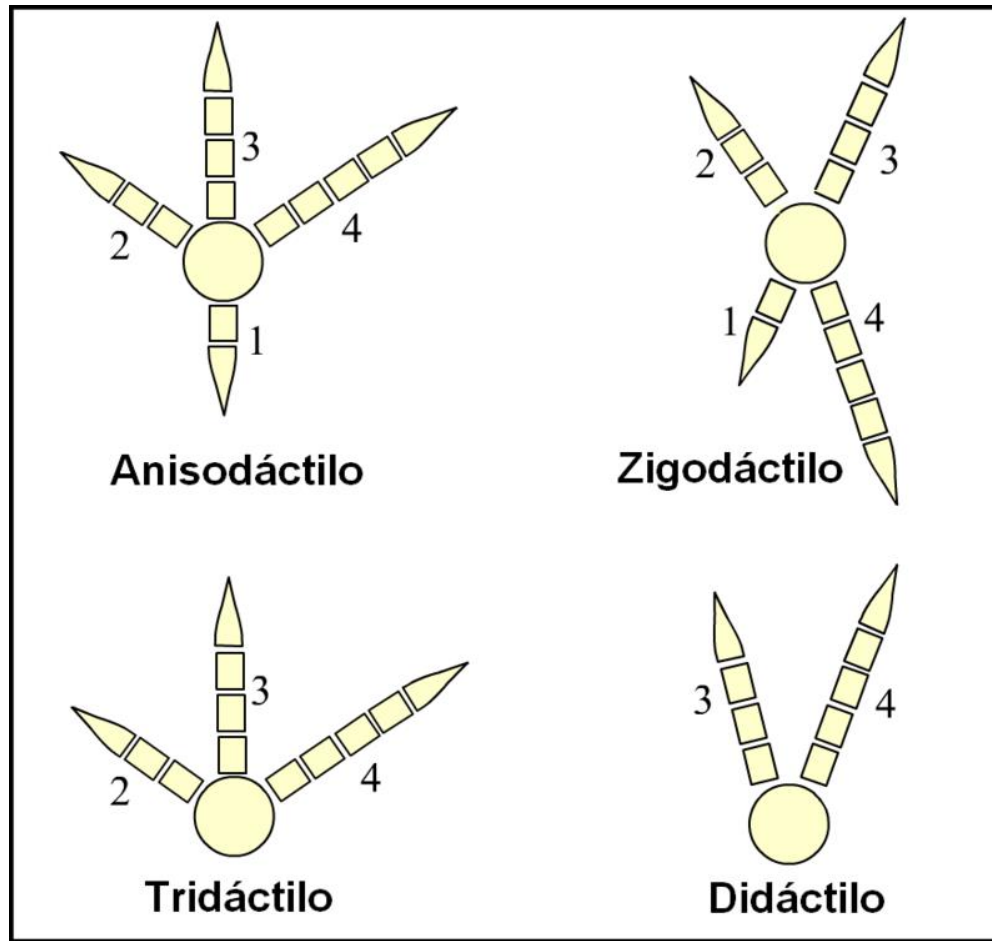
**Aves rapaces**  
Tienen patas provistas de fuertes uñas curvas con las que sostienen a su presa.



**Avestruz.**  
Estas patas están adaptadas para desplazarse por tierra.

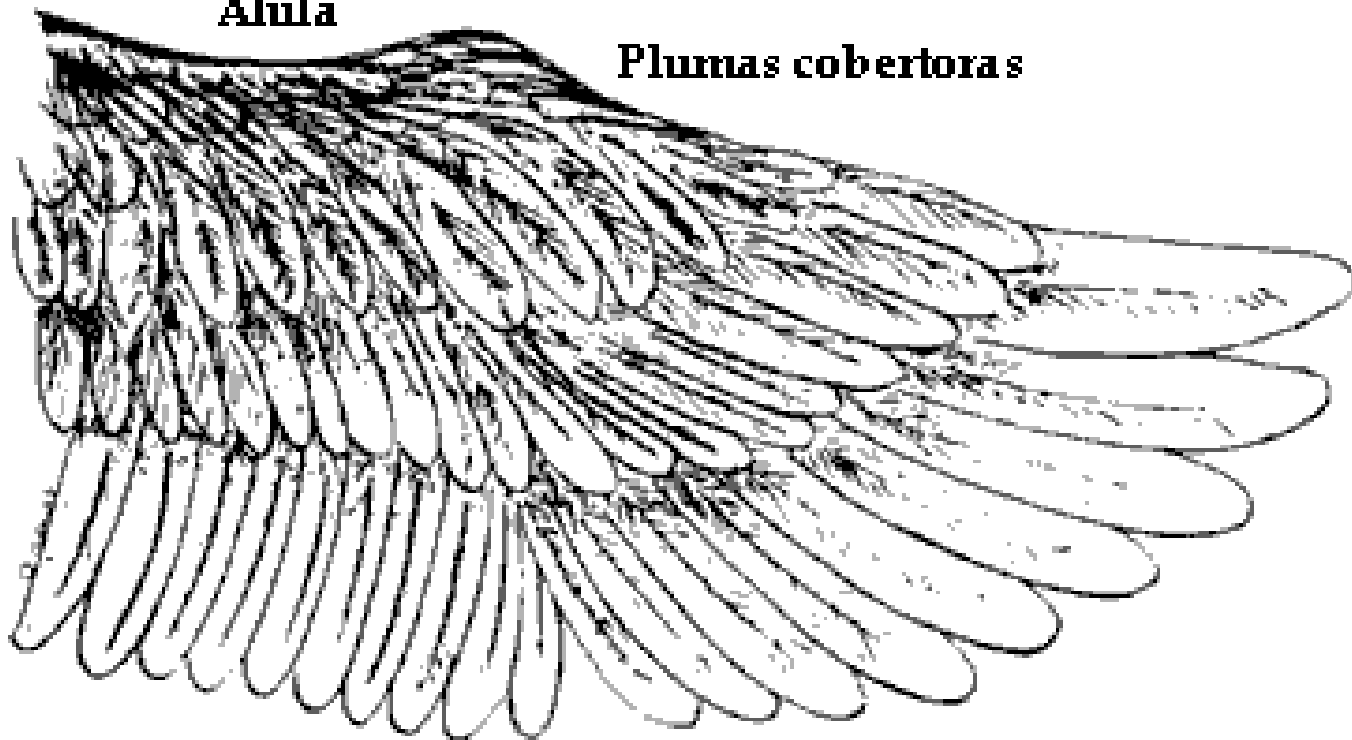


Los pies de las aves están clasificados según la disposición de sus dedos en anisodáctilos, zigodáctilos, heterodáctilos, sindáctilos y pamprodáctilos. La mayor parte de las aves tienen cuatro dedos (aunque hay muchas especies tridáctilas y algunas didáctilas) que se organizan en torno a un ancho y fuerte metatarso



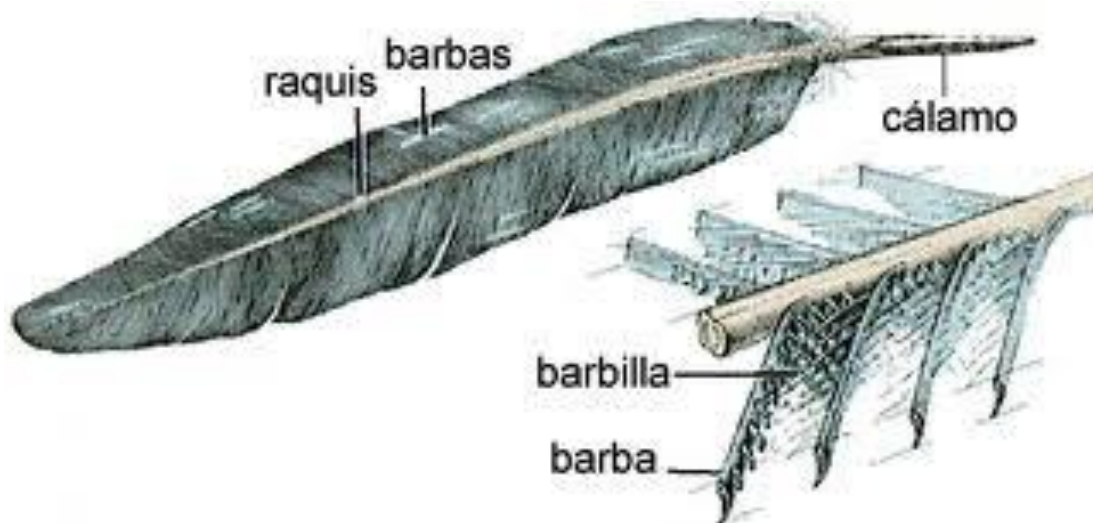
**Álula**

**Plumas cobertoras**



**Plumas secundarias**

**Plumas primarias**



# Tipos de plumas



A y B: pennas oremeras;

C: timonera;

D: cobojas o covertera;

E: plumónes;

F: filopluma;

G: ampliación de una pluma en la que se observa el modo en el que se entrelazan las barbillas

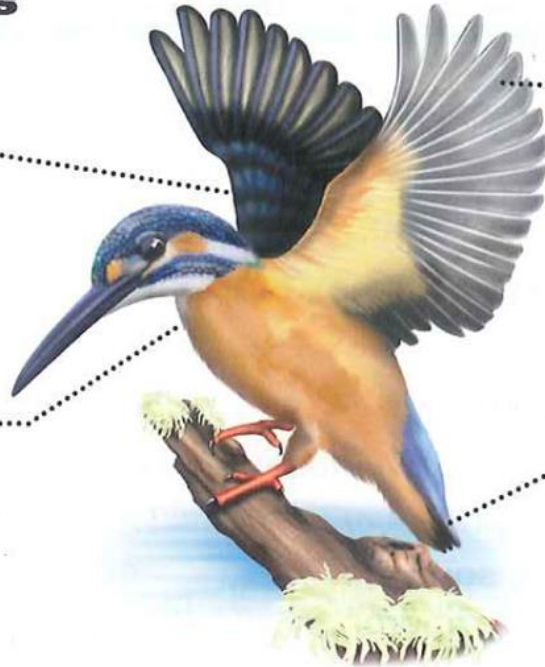
## **TIPOS DE PLUMAS**

<b>TIPOS DE PLUMAS</b>	<b>SITUACIÓN</b>	<b>FUNCIÓN</b>
<b>PEQUEÑAS COBIJAS</b>	En las alas en su parte más expuesta al frotamiento del aire	Cubren y aíslan el ala del ave
<b>ÁLULA (ALA ESPÚREA)</b>	En las alas	Sirven para no perder el equilibrio
<b>GRANDES COBIJAS</b>	Dispuestas en fila a lo largo del ala interna y externa	Ayudan en el momento del despegue
<b>REMERAS PRIMARIAS</b>	En la parte más externa del ala	Proporcionan fuerza para el vuelo y permiten orientar el vuelo
<b>REMERAS SECUNDARIAS</b>	En la parte media del ala	Amortiguan la corriente del aire sobre el ala del ave
<b>REMERAS TERCIARIAS</b>	En la parte más interna del ala	Evitan las turbulencias del aire durante el vuelo
<b>PLUMONES</b>	Por todo el cuerpo del ave	Cubren y aíslan el cuerpo del ave
<b>UROPIGALES</b>	En la cola del ave	Garantiza el aislamiento de la región caudal
<b>SUPRACAUDALES</b>	En la cola del ave	Cubren y aíslan la base de las timoneras y amortiguan el roce del aire sobre ellas
<b>TIMONERAS</b>	En la cola del ave	Actúan como timón o balancín, también medio de seducción

## Las plumas de las aves

**Coberteras.**  
Recubren todo el cuerpo y protegen al ave.

**Plumón.**  
Se concentran en la parte inferior del cuerpo y mantienen la temperatura del ave constante.



**Remeras.**  
Están en las alas y facilitan el vuelo.

**Timoneras.**  
Están en la cola y regulan la dirección del vuelo.

MUY INTERESANTE

Glándula Uropigial ó Glándula del acicalamiento, está situada en la base de la cola y su función es secretar un aceite con el que las aves impregnan todo su plumaje para mantenerlo en perfecto estado.



- **NO VOLADORAS (Ratites)**

- **Apterigiformes**
- **Corredoras**

- **VOLADORAS (Carenadas)**

- **Marinas y/o Acuáticas**
- **No marinas**

- **NO VOLADORAS (Ratites)**

- **Apterigiformes**

- **Corredoras**

- **VOLADORAS (Carenadas)**

- **Marinas y/o Acuáticas**

- **No marinas**





- **NO VOLADORAS (Ratites)**

- Apterigiformes
- **Corredoras**

- **VOLADORAS (Carenadas)**

- Marinas y/o Acuáticas
- No marinas

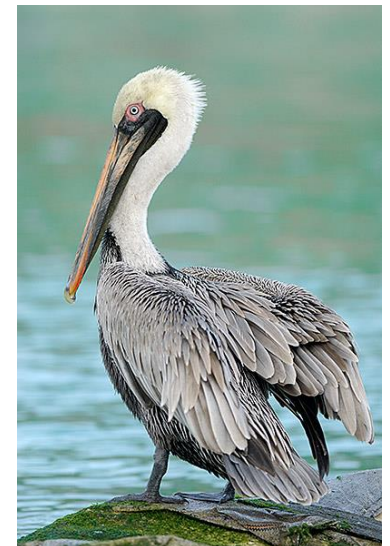


- **NO VOLADORAS (Ratites)**

- Apterigiformes
- Corredoras

- **VOLADORAS (Carenadas)**

- **Marinas y/o Acuáticas**
- No marinas



- **NO VOLADORAS (Ratites)**

- Apterigiformes
- Corredoras

- **VOLADORAS (Carenadas)**

- Marinas y/o Acuáticas
- **No marinas**

