



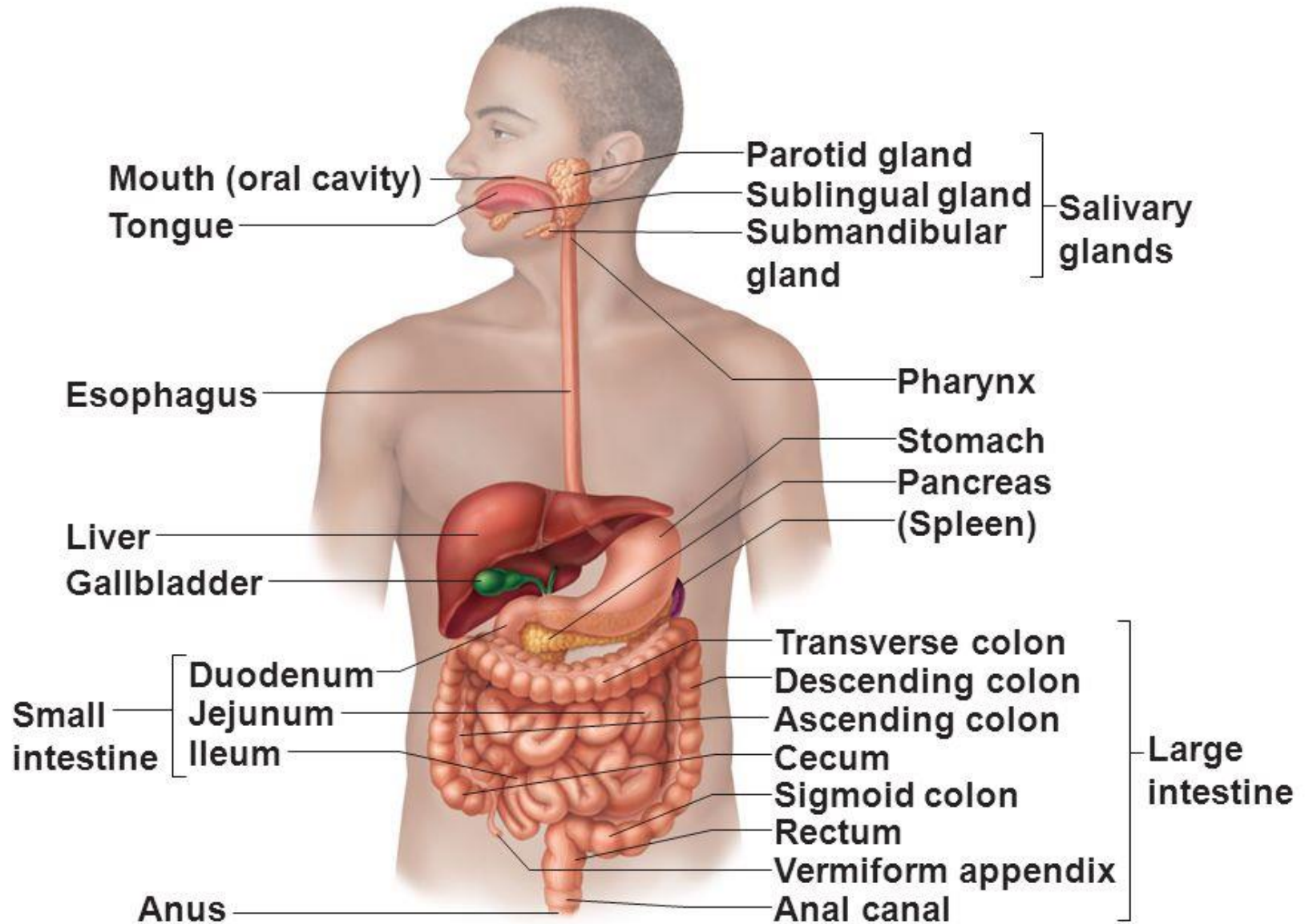
Red Española  
de Registros  
de Cáncer

# Anatomía Aparato Digestivo.

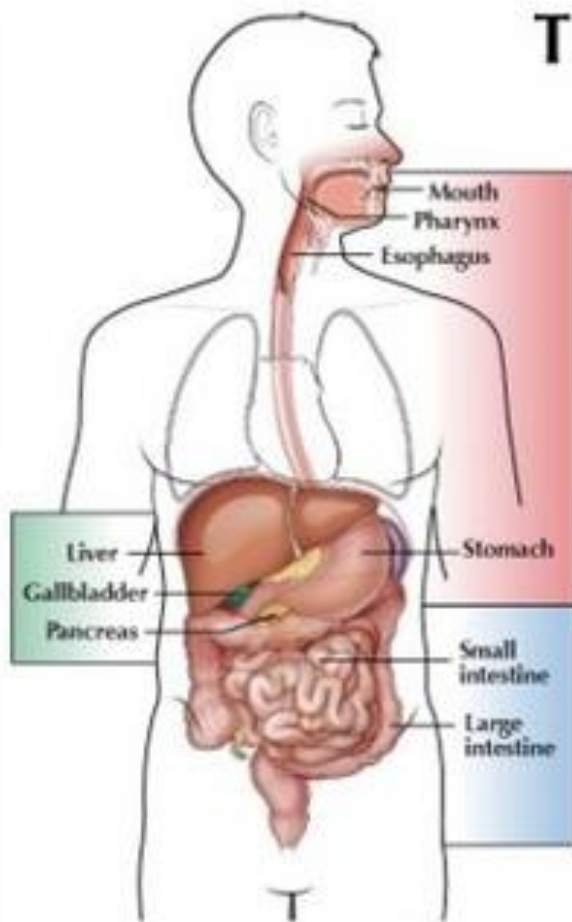
Montse Puigdemont

Unidad Epidemiologia Registro Cáncer Girona

Figure 23.1 Alimentary canal and related accessory digestive organs.



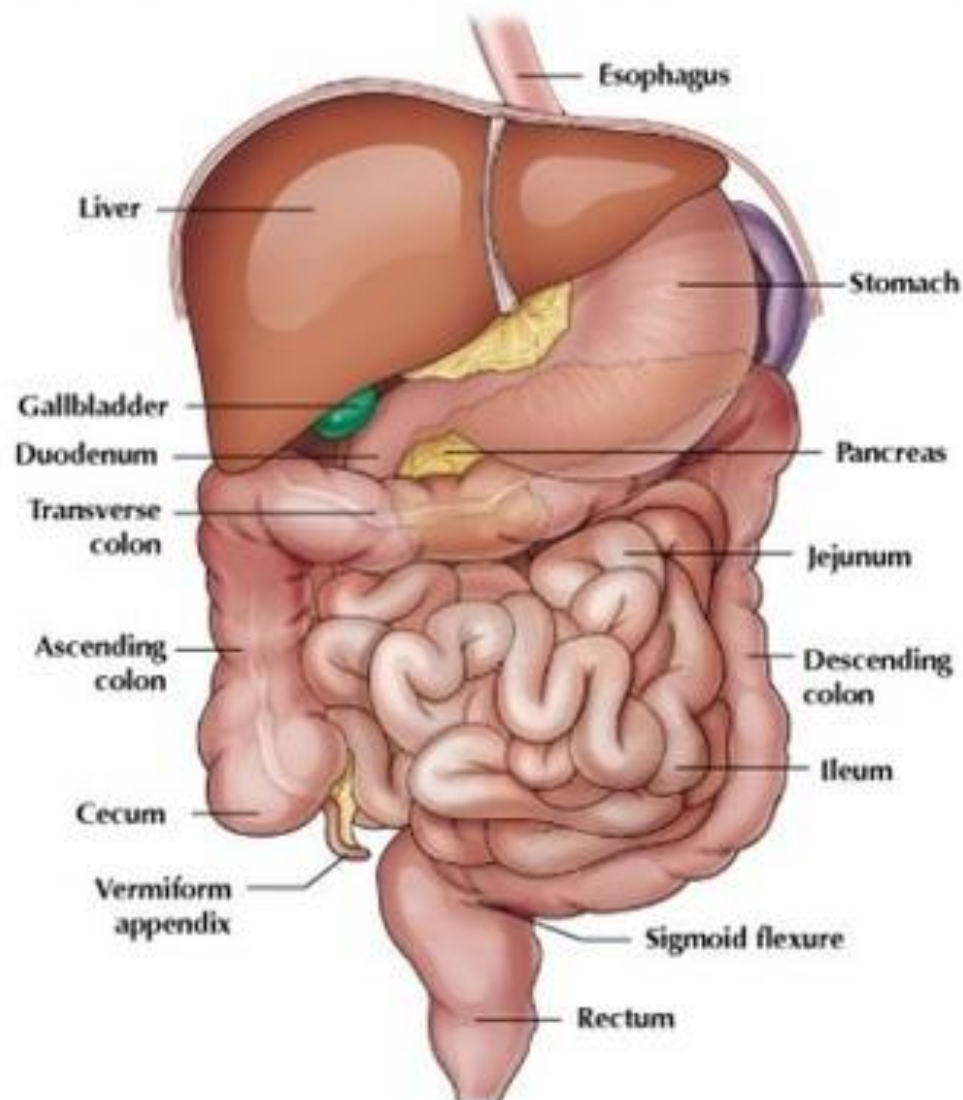
# THE GASTROINTESTINAL SYSTEM



Upper GI tract

Lower GI tract

Accessory organs





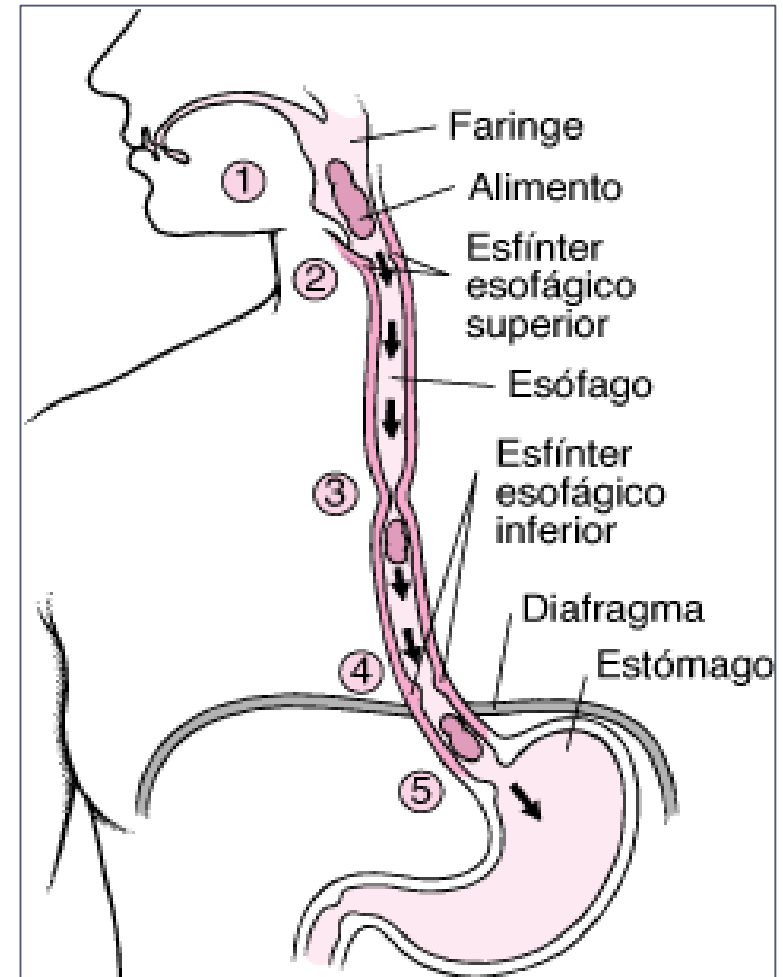
# ANATOMÍA

## Esofago

# Esófago

## ANATOMÍA

- ▶ **Función:** transportar saliva, líquidos y sólidos hasta el estómago → (actividad peristáltica coordinada).
- ▶ **Tubo muscular.** Parte más estrecha del tracto alimentario (excepción apéndice vermiforme). De la Faringe (v.C6) hasta estómago (v.D o T11).
- ▶ **Longitud:** 25 cm. 40-50cm des arca dentaria (AD). Endoscópicamente empieza a 17cm AD. **Diámetro:** 2cm media. Manometría o presión diferente recorrido.

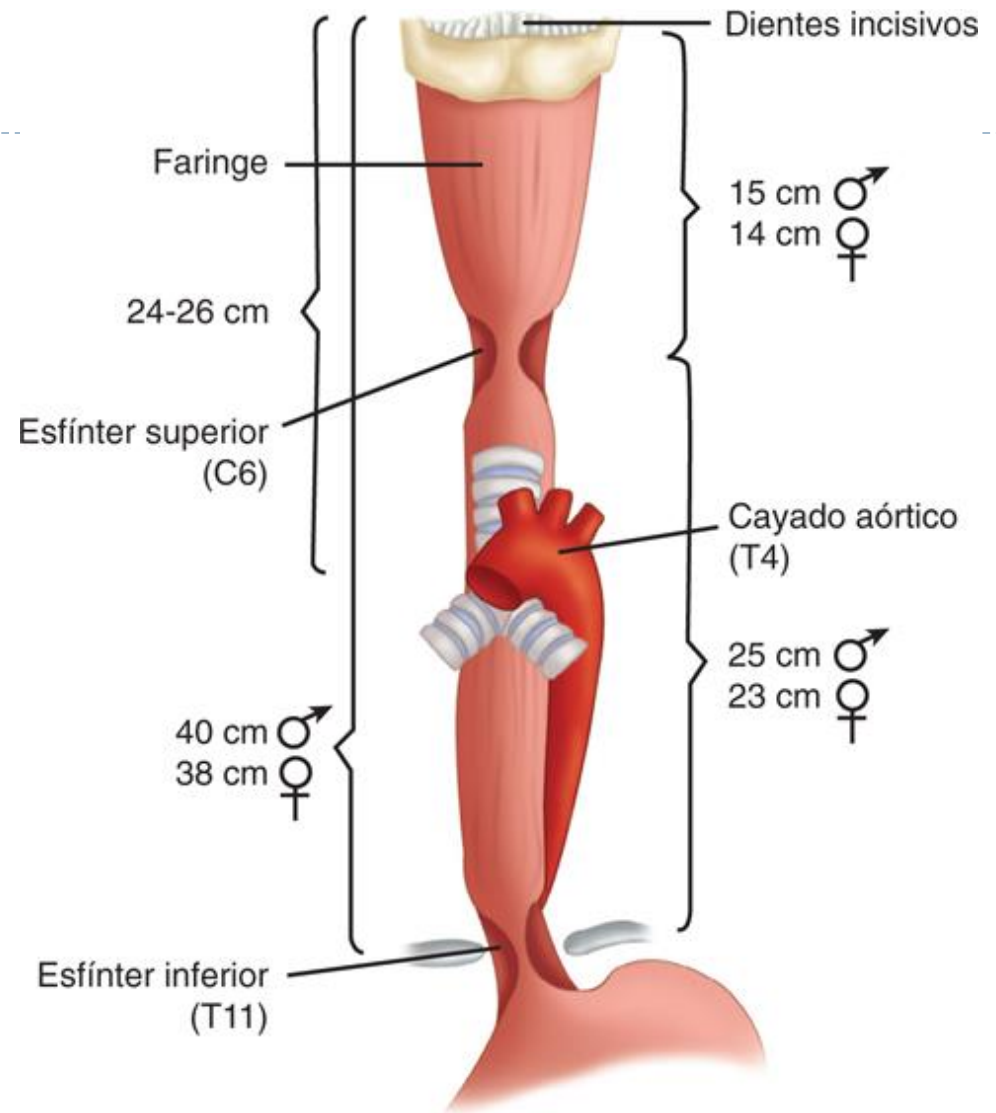


# Esófago

## ANATOMÍA

### ▶ 3 estrechamientos:

- ▶ A nivel del cartílago cricoides (esfínter faringoesofágico), 15 a 17 cm, de la arcada dentaria AD).
- ▶ A nivel del arco aórtico (compresión de éste y bronquio izquierdo), a los 27 cm de la arcada.
- ▶ A nivel del hiato esofágico (esfínter gastroesofágico), Línea Z 40 a 42 cm aproximadamente de la arcada dentaria.



Fuente: F. Charles Brunicaardi, Dana K. Andersen, Timothy R. Billiar, David L. Dunn, John G. Hunter, Jeffrey B. Matthews, Raphael E. Pollock: *Principios de cirugía*, 10e: [www.accessmedicina.com](http://www.accessmedicina.com)

Derechos © McGraw-Hill Education. Derechos Reservados.



# Esófago ANATOMÍA

## ▶ Relaciones anatómicas, 3 partes:

### ▶ **Cervical-cuello:**

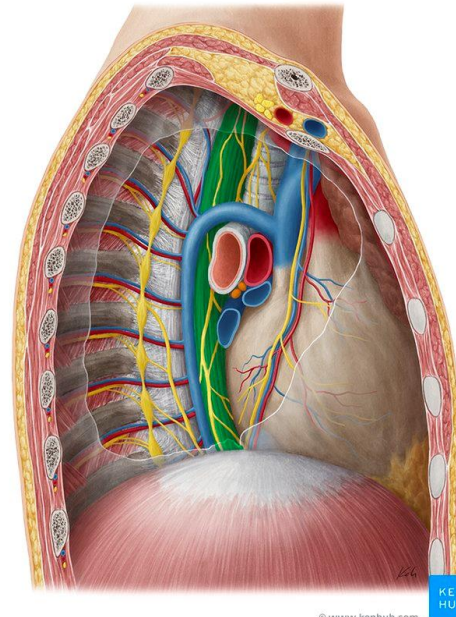
Cartílago cricoides faringe y V. C6, esfínter esofágico superior (EES) o esfínter esofágico criofaríngeo, tráquea.

### ▶ **Torácica-mediastino:**

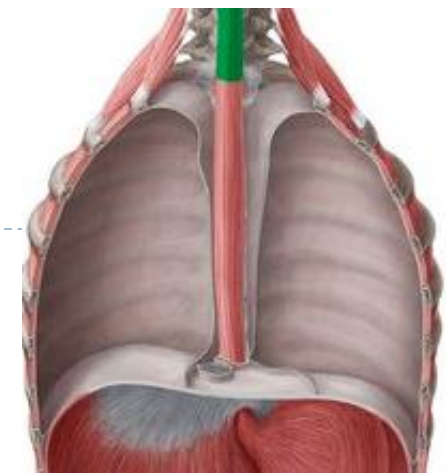
V. D1 a v. D10, aorta torácica y vena ácigos, mediastino anterior y posterior.

### ▶ **Abdominal-diafragma hasta estómago:**

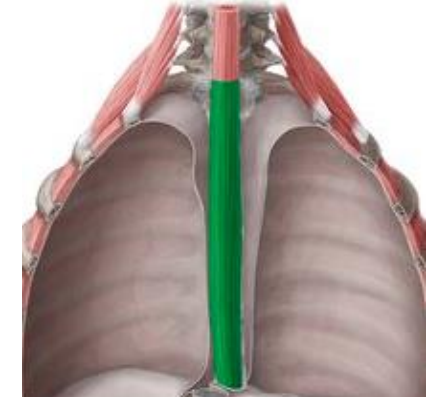
Hiato torácico (perfora diafragma), lóbulo izquierdo hígado, unión gastroesofágica, esfínter esofágico inferior o esfínter gastro esofágico, v. D11.



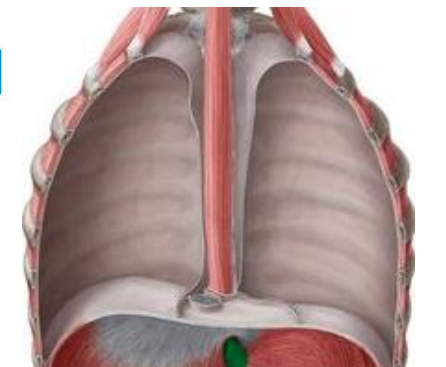
Esophagus - lateral-right view



Esófago - cervical



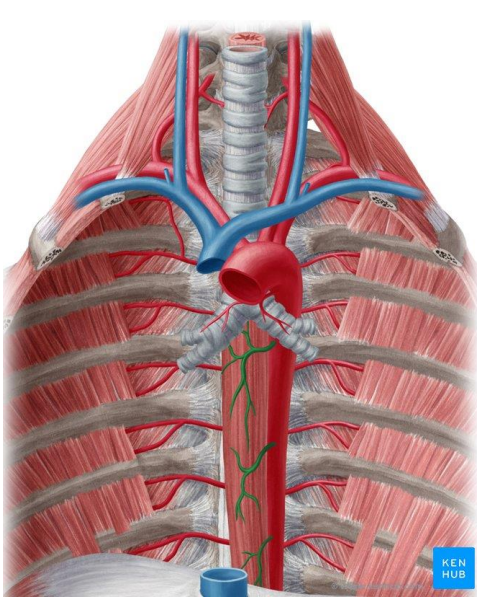
Esófago - torácico



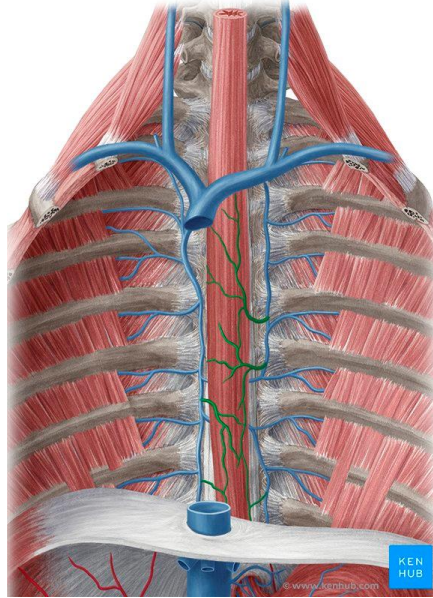
Esófago – abdominal 1 - 2.5 cm

# ANATOMÍA

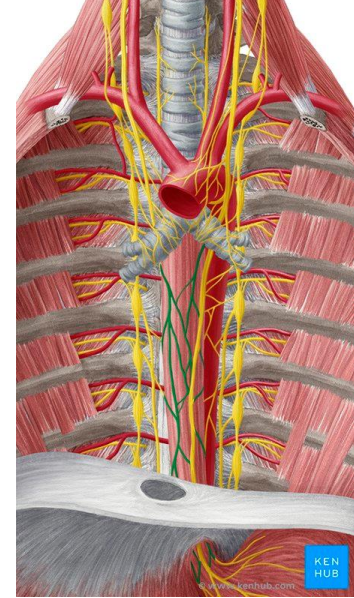
## Irrigación, drenaje venoso e inervación



- ▶ Arteria tiroidea región cervical
- ▶ Aorta torácica, arterias intercostales, bronquiales en la región torácica
- ▶ Arteria gástrica, frénica y gástrica porción distal y abdominal



- ▶ Plexo submucoso
- ▶ Plexo venoso periesofágico
- ▶ Venas esofágicas:
  - ▶ Vena tiroidea inferior
  - ▶ Vena ácigos, vena hemizigotas, intercostal y bronquiales
- ▶ Venas gástricas
- ▶ Vena portas



- ▶ Nervios neumogástricos y del gran simpático
- ▶ Plexos submucosos de Meissner y Auerbach



# Esófago codificación ANATOMÍA

CIE10

CIE-O 3.1

eCIEMaps v3.3.6







GOBIERNO  
DE ESPAÑA



MINISTERIO  
DE SANIDAD, CONSUMO  
Y BIENESTAR SOCIAL

## C15 Neoplasia maligna de esófago



Utilice código adicional para identificar:  
- abuso y dependencia de alcohol (F10.-)



C15.3   Neoplasia maligna de tercio superior de esófago

C15.4   Neoplasia maligna de tercio medio de esófago

C15.5   Neoplasia maligna de tercio inferior de esófago

*Excluye 1:*  
- neoplasia maligna de unión cardioesofágica (C16.0)

C15.8   Neoplasia maligna de localizaciones contiguas de esófago

C15.9   Neoplasia maligna de esófago, no especificada

## C15 ESÓFAGO

C15.0 Esófago cervical

C15.1 Esófago torácico

C15.2 Esófago abdominal

C15.3 Tercio superior del esófago  
Tercio proximal del esófago

C15.4 Tercio medio del esófago

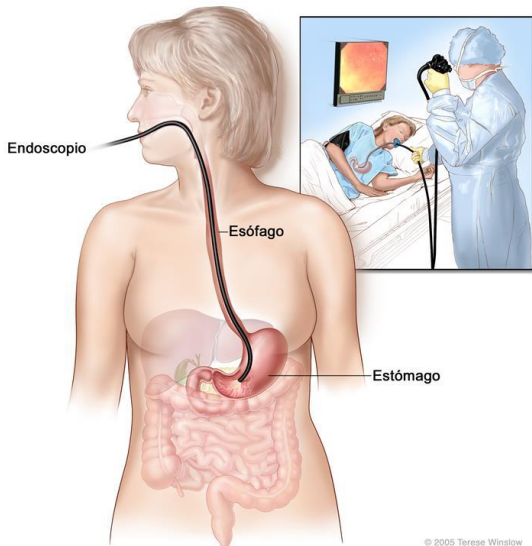
C15.5 Tercio inferior del esófago  
Tercio distal del esófago

C15.8 Lesión de sitios contiguos del esófago  
(ver nota página 45)

C15.9 Esófago, SAI

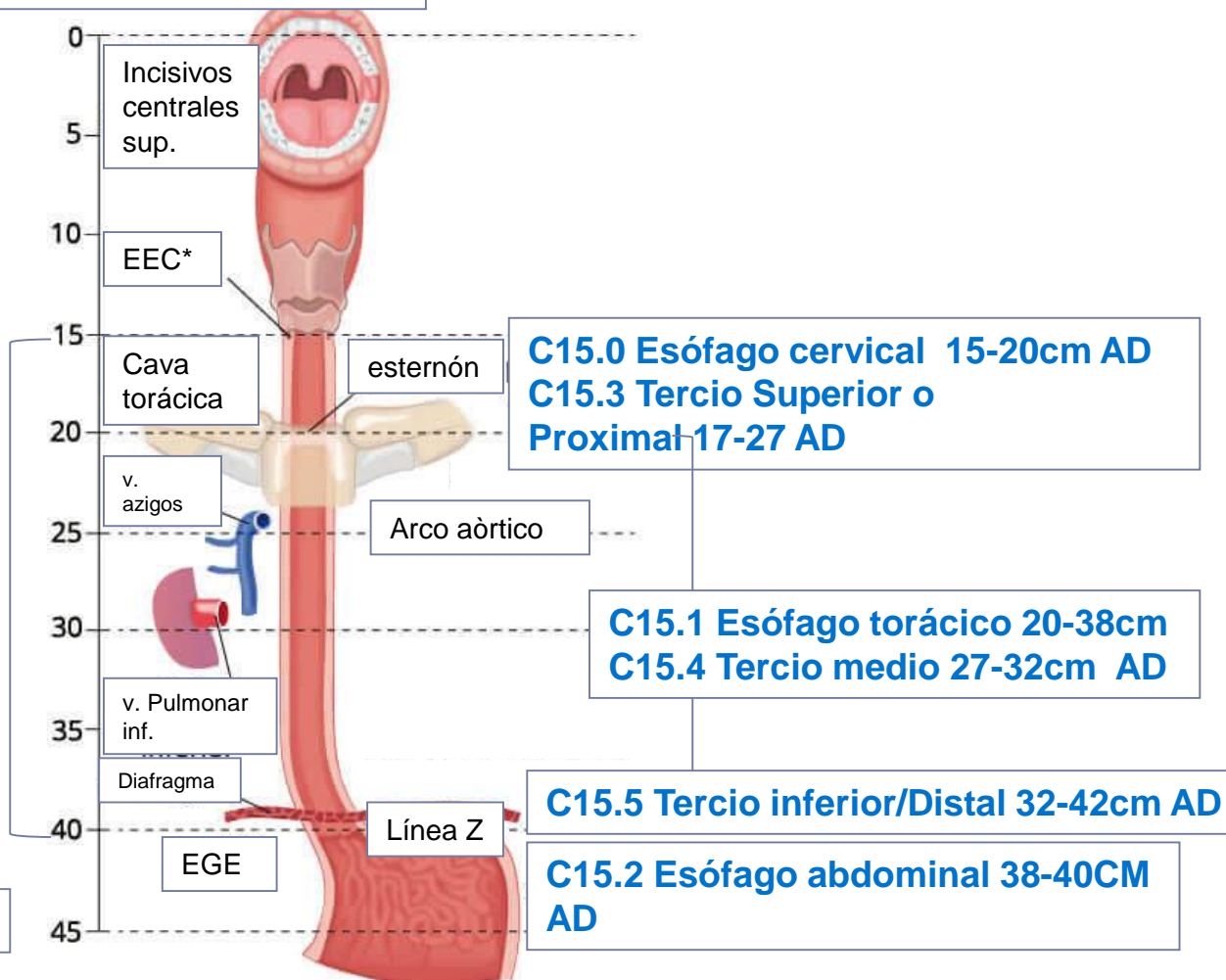
# Esófago codificación ANATOMÍA

Endoscopia superior



**C15.9 Esófago, SAI**

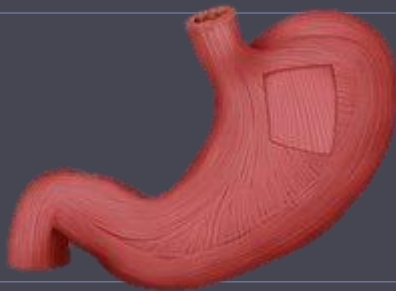
Extensió cm arca dentària (AD)



**\*\*C15.8 Sitios contiguos esófago**

EEC=Esfínter esofágico Crioфарíngeo

EGE=Esfínter Gastro-Esofágico



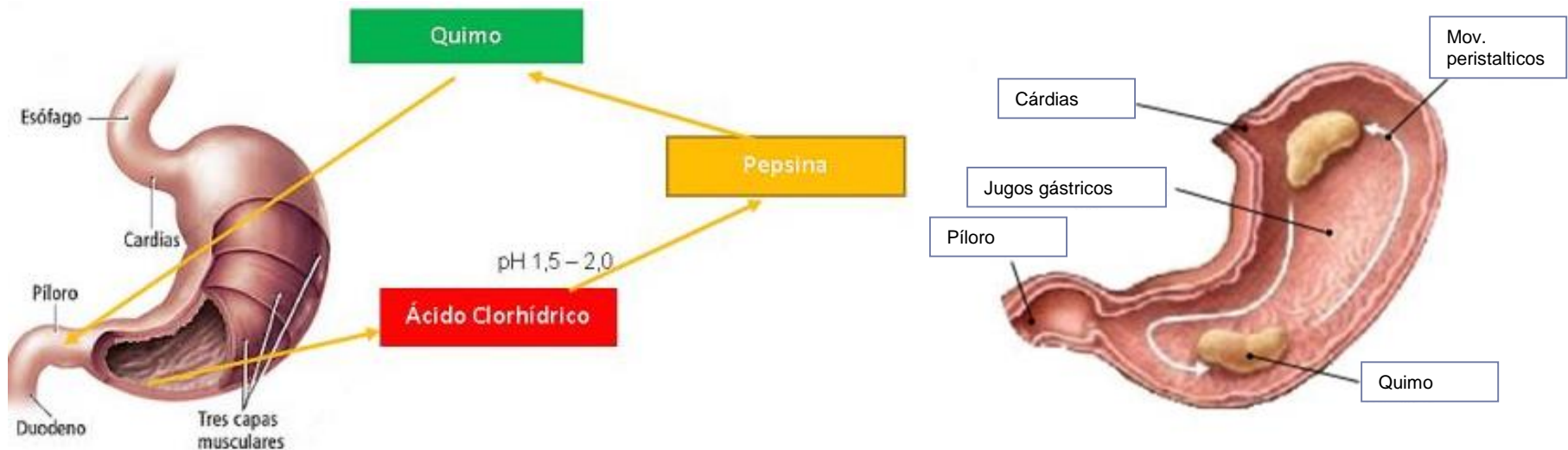
# ANATOMÍA

## Estomago

# Estómago

## ANATOMÍA

- ▶ **Función:** Digestión mecánica y química, absorción, secreción hormonal.
  - ▶ Digestión química → jugos gástricos
    - ▶ ácido clorídrico, Proteasa, Lipasa gástrica (grasas), Pepsinógeno (proteínas)
  - ▶ Acción mecánica → movimientos peristálticos

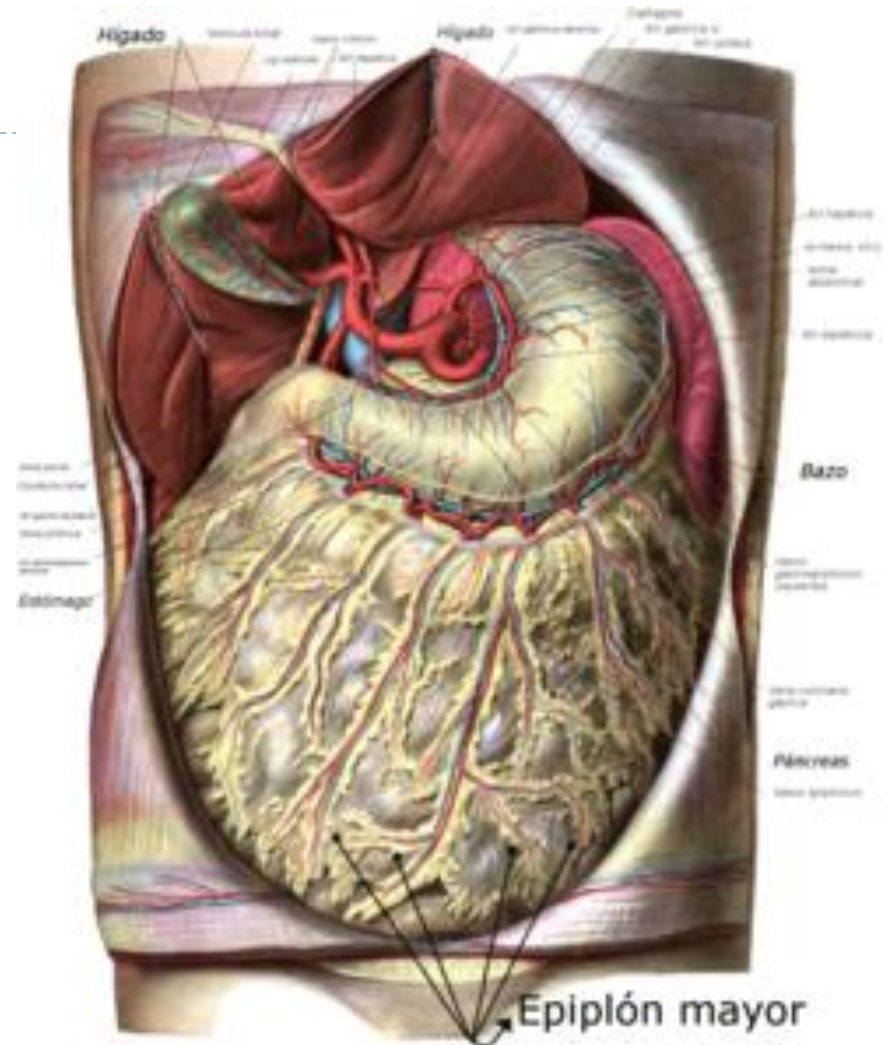


# Estómago

## ANATOMÍA

### ► Relaciones:

- Anteriormente: diafragma, hígado (lóbulo izquierdo) y pared abdominal anterior
- Posteriormente: bolsa omental (saco menor), páncreas, riñón izquierdo y glándula suprarrenal, bazo y arteria esplénica.
- Superiormente: esófago y diafragma
- Inferior y lateralmente: meso-colon transversal



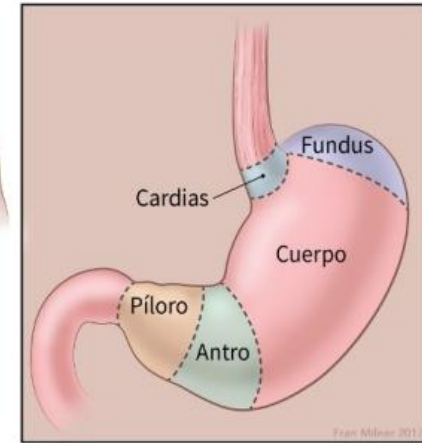
- Esta cubierto y conectado con otros órganos por los repliegues o omentos del peritoneo, el epiplón menor conecta el estómago con el hígado y luego se extiende alrededor del estómago. El epiplón mayor luego continúa inferiormente desde el estómago, colgando de él como una cortina, hasta el colon.



# Estómago ANATOMÍA

## ▶ 4 regiones:

- ▶ Cardias
- ▶ Fundus
- ▶ Cuerpo
- ▶ Pilórica (antro, canal pilórico, y esfínter pilórico).



Línea Z (V. T10)  
mucosa esofàgica y gástrica

Unión gastro-esofàgica

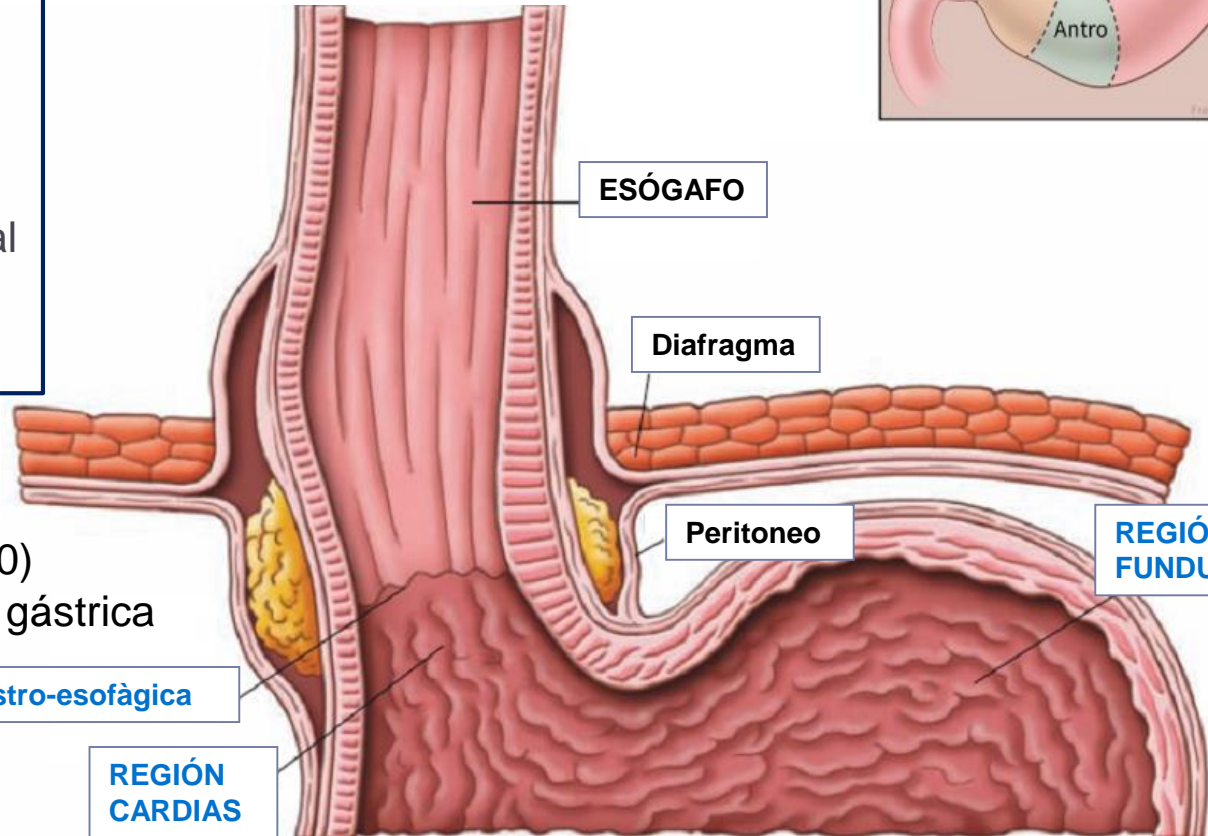
REGIÓN  
CARDIAS

ESÓGAFO

Diafragma

Peritoneo

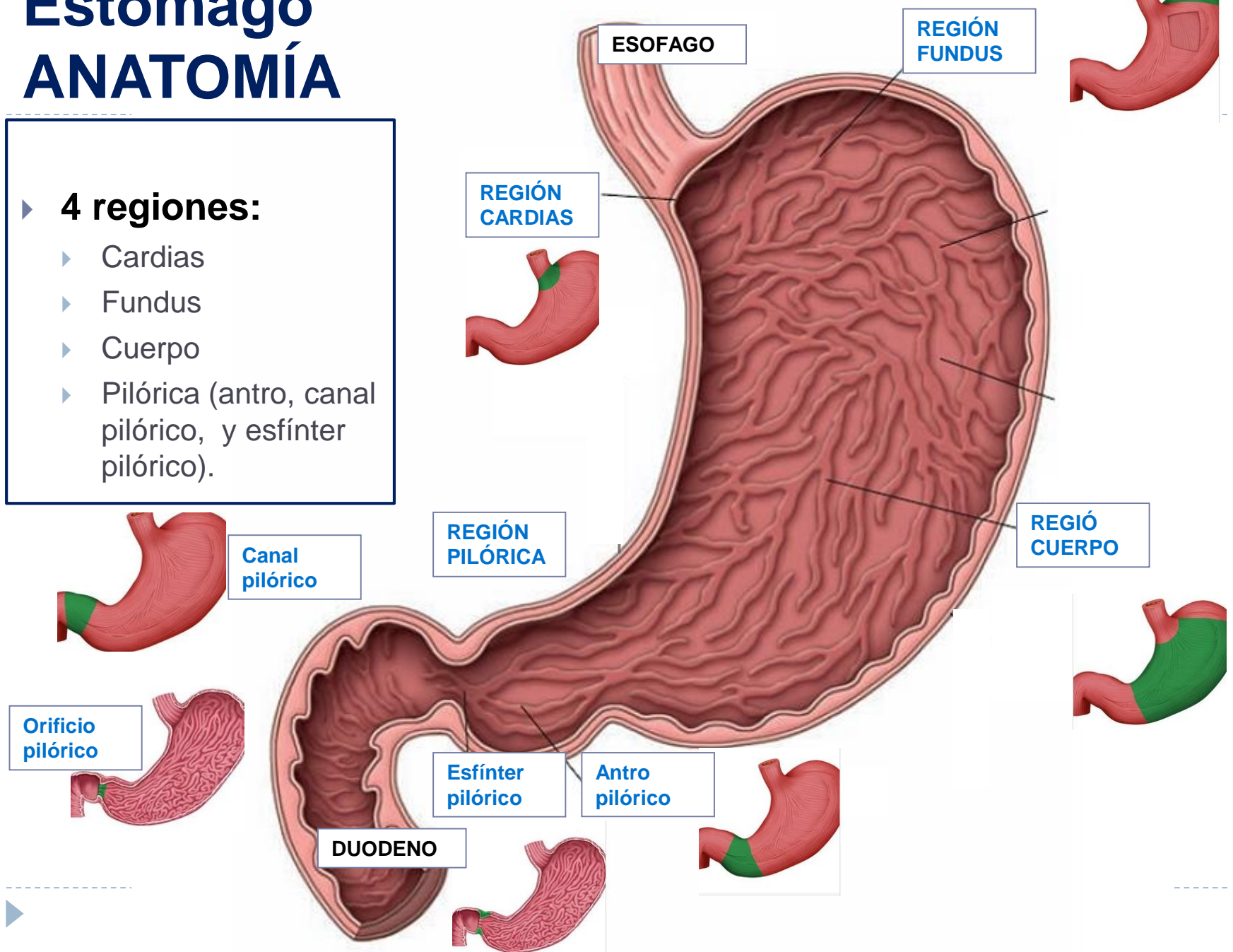
REGIÓN  
FUNDUS



# Estómago ANATOMÍA

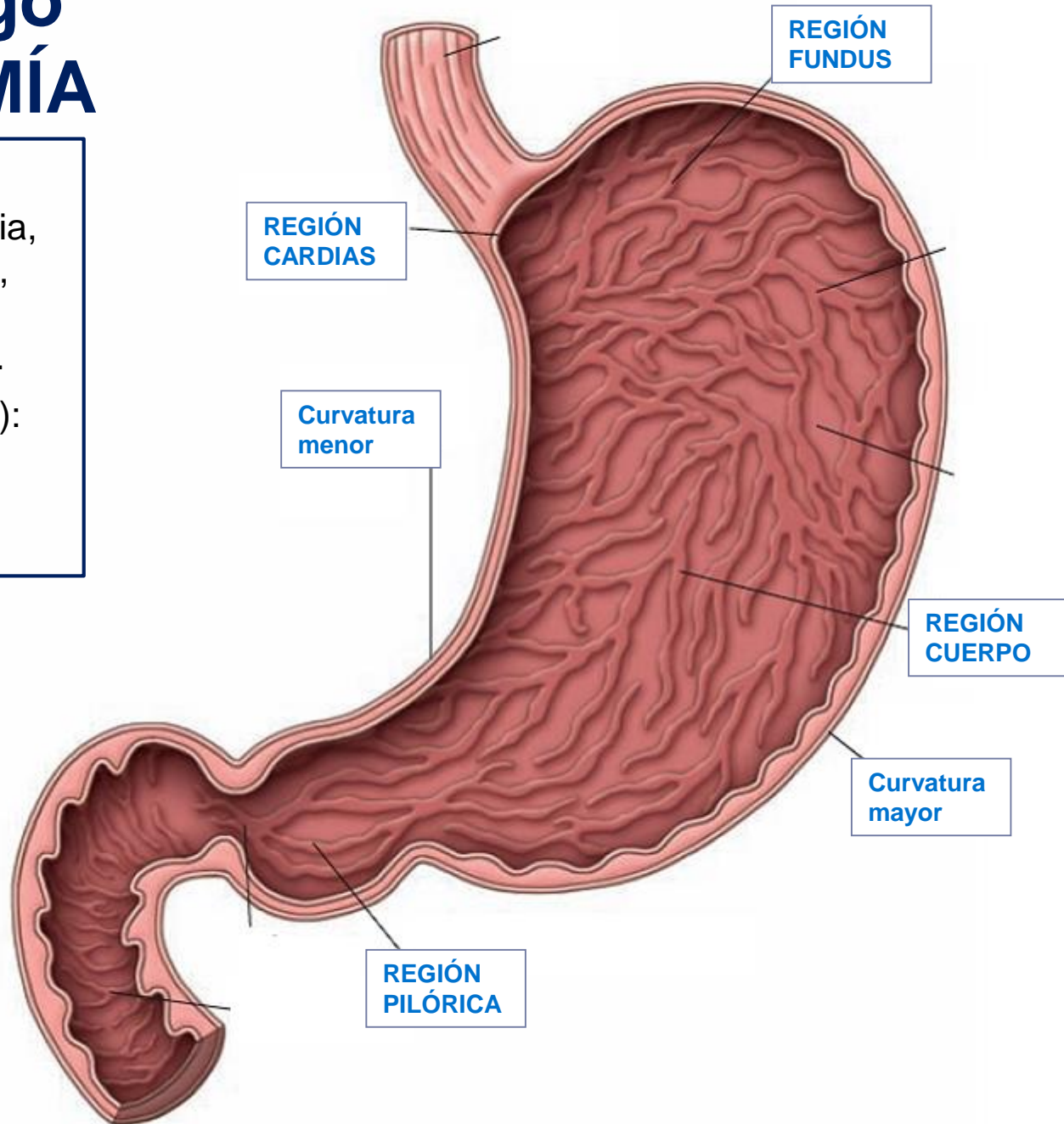
## ▶ 4 regiones:

- ▶ Cardias
- ▶ Fundus
- ▶ Cuerpo
- ▶ Pilórica (antro, canal pilórico, y esfínter pilórico).



# Estómago ANATOMÍA

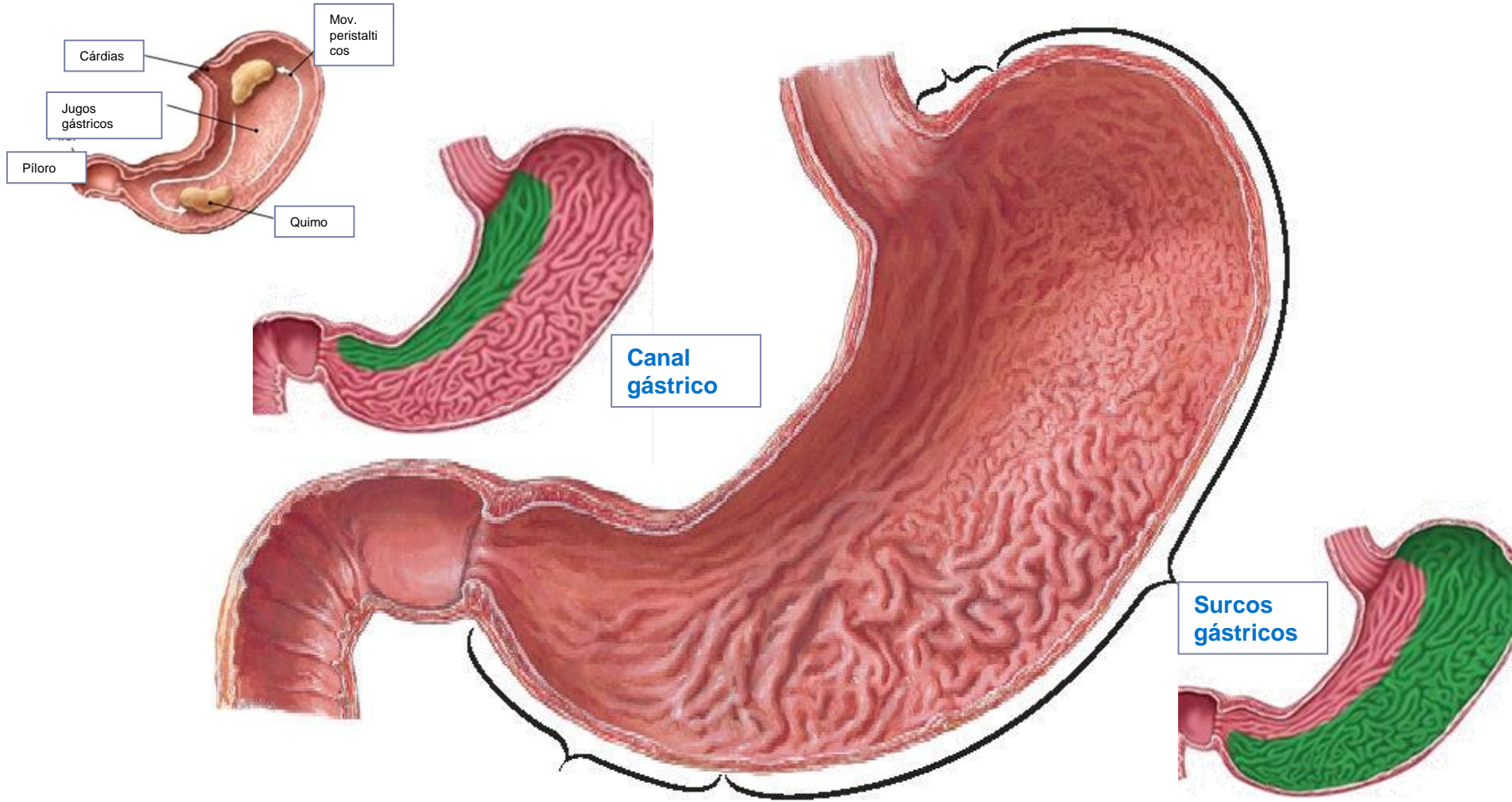
- ▶ **4 partes:** Cardia, fundus, cuerpo, parte pilórica (antro y píloro).
- ▶ 2 curvaturas (J):
  - ▶ Mayor
  - ▶ menor





# Estómago

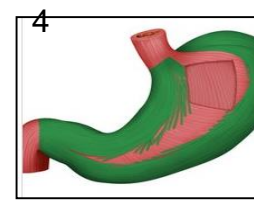
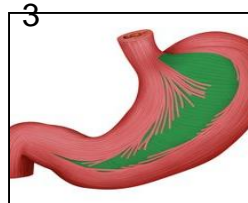
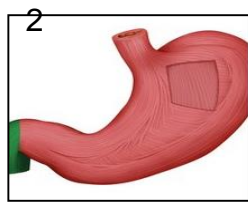
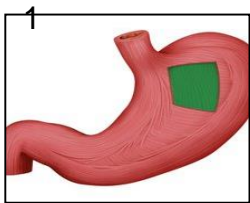
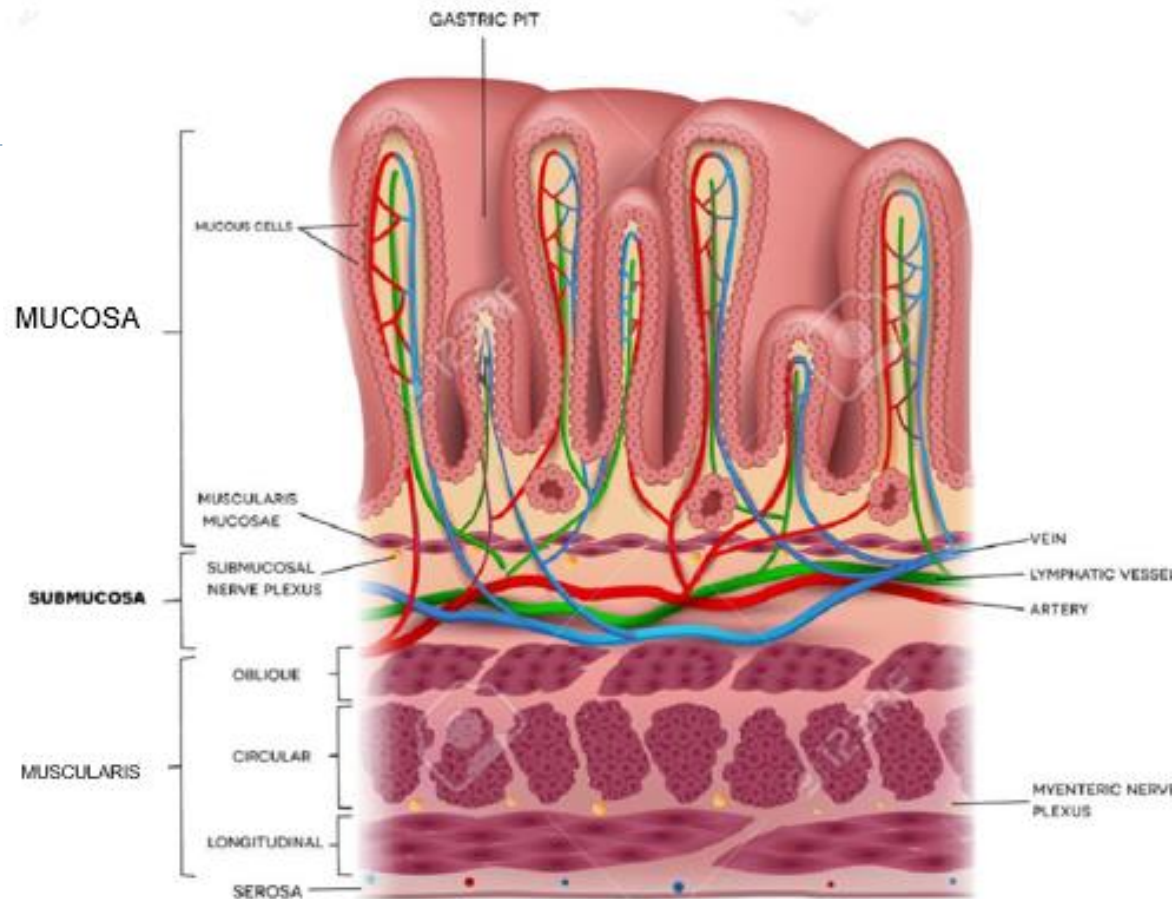
## ANATOMÍA



# Estómago ANATOMÍA

## ▶ 4 Capas:

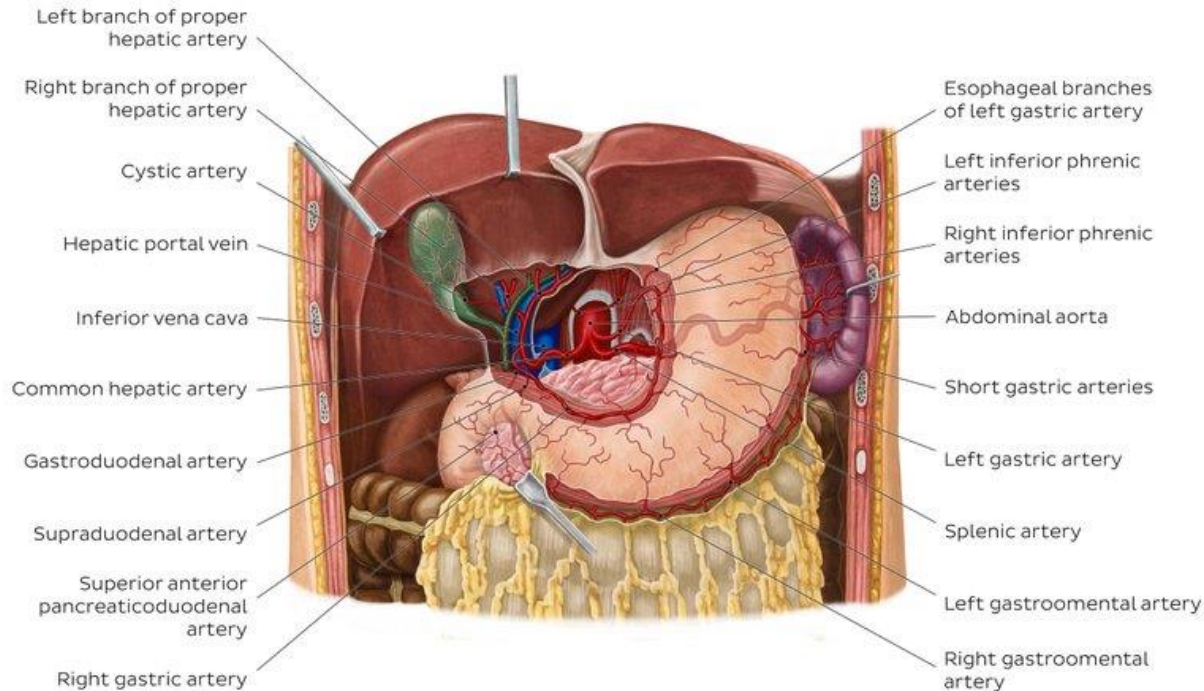
- ▶ Mucosa
- ▶ Submucosa
- ▶ Muscularis externa:
  1. Capa muscular oblicua
  2. Capa muscular longitudinal del duodeno
  3. Capa muscular circular del estómago
  4. Capa muscular longitudinal del estómago
- ▶ Serosa





# ANATOMÍA Estómago

## Irrigación, drenaje venoso e inervación



- ▶ Artéria gástrica
- ▶ Artéria gastro-omental
- ▶ Artéria gastro-duodenal

- ▶ Venas gástricas
- ▶ Vena porta
- ▶ Linfáticos Ganglios linfáticos gástricos, gastroomentales y pilóricos

- ▶ Parasimpático de inervación: nervio vago (CN X)
- ▶ Simpático: plexo celíaco (T5-T12)

# Estómago codificación ANATOMÍA

## CIE10



### C16 Neoplasia maligna de estómago

Utilice código adicional para identificar:

- abuso y dependencia de alcohol (F10.-)

*Excluye 2:*

- tumor carcinoide maligno de estómago (C7A.092)

#### C16.0 Neoplasia maligna de cardias

Neoplasia maligna de esófago y estómago  
Neoplasia maligna de orificio cardial  
Neoplasia maligna de unión cardioesofágica  
Neoplasia maligna de unión gastroesofágica

#### C16.1 Neoplasia maligna de fondo de estómago

#### C16.2 Neoplasia maligna de cuerpo de estómago

#### C16.3 Neoplasia maligna de antro pilórico

Neoplasia maligna de antro gástrico

#### C16.4 Neoplasia maligna de piloro

Neoplasia maligna de canal pilórico  
Neoplasia maligna de región prepilórica

#### C16.5 Neoplasia maligna de curvatura menor de estómago, no especificada

Neoplasia maligna de curvatura menor de estómago que no puede clasificarse bajo C16.1-C16.4

#### C16.6 Neoplasia maligna de curvatura mayor de estómago, no especificada

Neoplasia maligna de curvatura mayor de estómago que no puede clasificarse bajo C16.0-C16.4

#### C16.8 Neoplasia maligna de localizaciones contiguas de estómago

#### C16.9 Neoplasia maligna de estómago, no especificada

Cáncer gástrico NEOM

## CIE-O 3.1

### C16 STOMACH

#### C16.0 **Cardia, NOS**

Gastric cardia  
Cardioesophageal junction  
Esophagogastric junction  
Gastroesophageal junction

#### C16.1 **Fundus of stomach**

Gastric fundus

#### C16.2 **Body of stomach**

Corpus of stomach  
Gastric corpus

#### C16.3 **Gastric antrum**

Antrum of stomach  
Pyloric antrum

#### C16.4 **Pylorus**

Pyloric canal  
Prepylorus

#### C16.5 **Lesser curvature of stomach, NOS**

(not classifiable to C16.1 to C16.4)

#### C16.6 **Greater curvature of stomach, NOS**

(not classifiable to C16.0 to C16.4)

#### C16.8 **Overlapping lesion of stomach (see section 4.2.6)**

Anterior wall of stomach, NOS (not classifiable to C16.0 to C16.4)

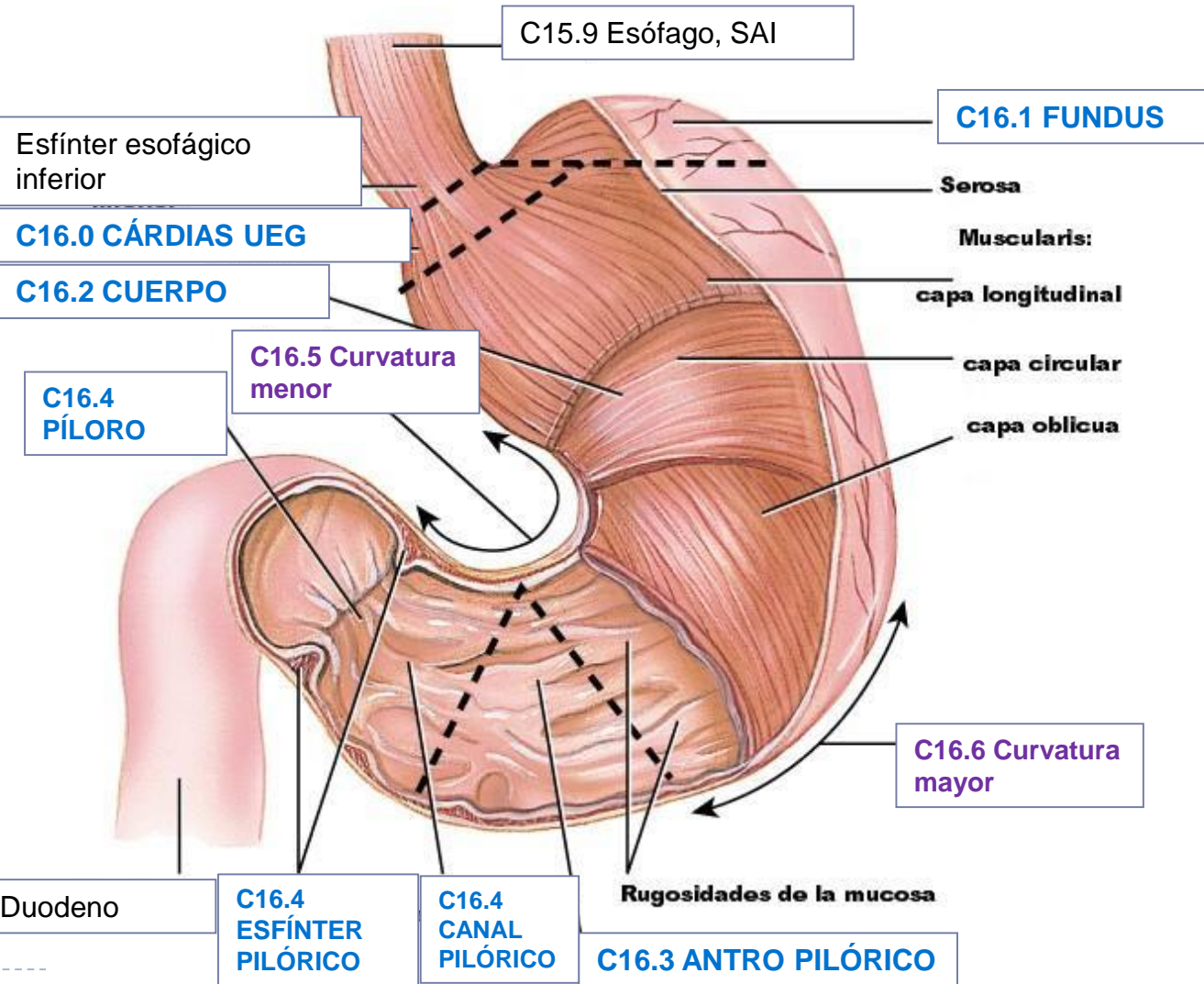
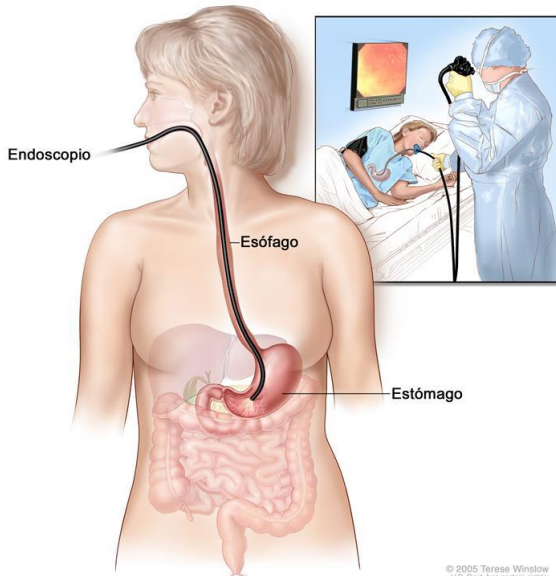
Posterior wall of stomach, NOS (not classifiable to C16.0 to C16.4)

#### C16.9 **Stomach, NOS**

Gastric, NOS

# Estómago codificación ANATOMÍA

Endoscopia superior



© 2005 Terese Winslow  
U.S. Govt. has certain rights.

**C16.9 ESTÓMAGO**

**C16.8 Lesiones contiguas estómago\***

▶ UEG = Unión Esófagogastrica