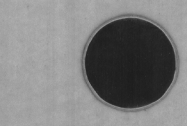
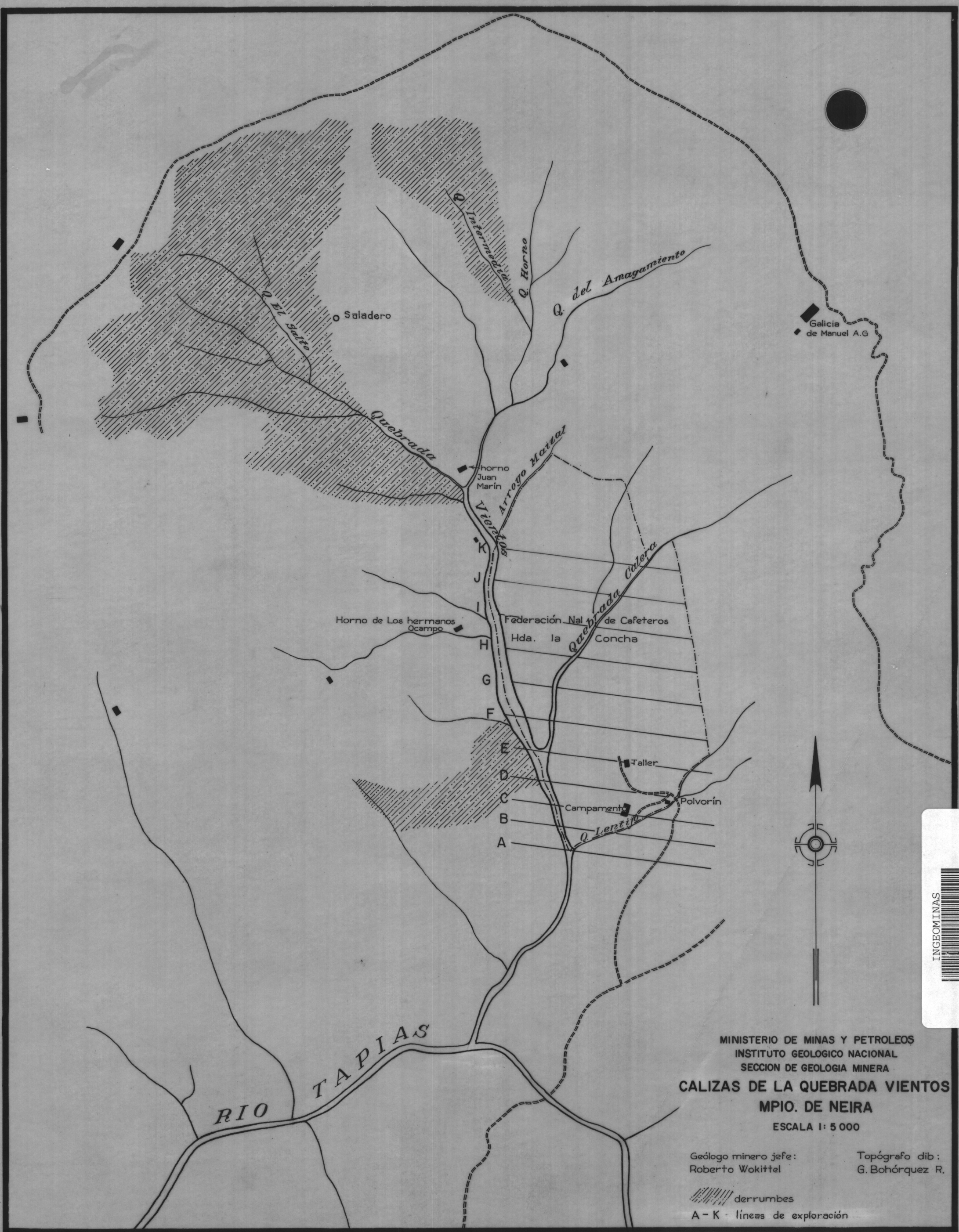
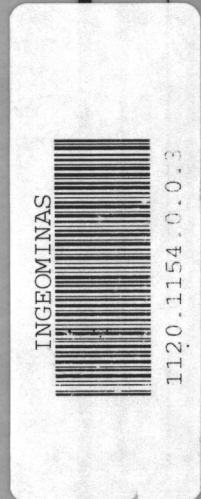


H211

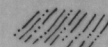


Galicia
de Manuel A.G.



MINISTERIO DE MINAS Y PETROLEOS
 INSTITUTO GEOLOGICO NACIONAL
 SECCION DE GEOLOGIA MINERA
CALIZAS DE LA QUEBRADA VIENTOS
 MPIO. DE NEIRA
 ESCALA 1: 5 000

Geólogo minero jefe: Roberto Wokittel
 Topógrafo dib: G. Bohórquez R.

 derrumbes
 A - K - líneas de exploración

Cal-Ma-

INF 1154