

## Descripción / Description

Este cuadro permite conectar el embarrado de distribución de dos CBTAs de la gama de envoltentes UNESA.

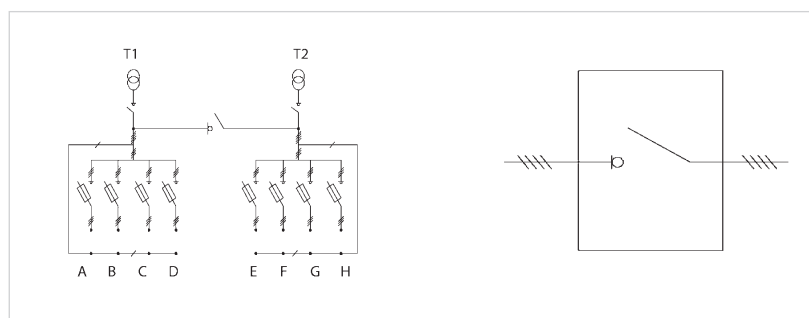
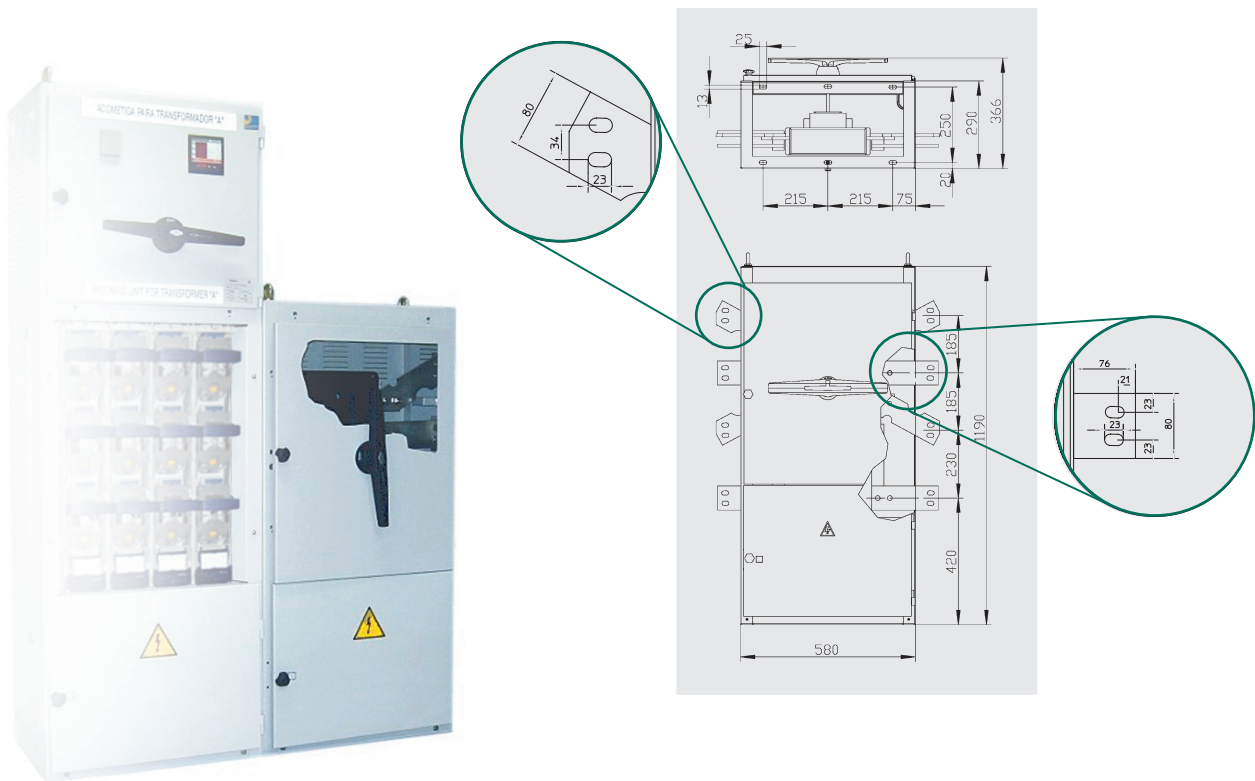
En instalaciones con dos transformadores permite:

- La posibilidad de que trabajen de forma independiente cuando el módulo de interconexión está desconectado.
- Que ambos transformadores trabajen en paralelo siempre que se cumplan las condiciones necesarias del trabajo en paralelo de los transformadores.
- O bien, en caso de avería de un trafo, poder alimentar las salidas desde un solo transformador.

This LV panel offers the possibility of connecting together the busbars of 2 LV switchboards.

It allows the following functionalities at installations with two transformers:

- Offers the possibility to work independently when the interconnection module is switched off.
- Both transformers can work in parallel, when operating conditions of the transformer substation allows the operation in parallel.
- Or in case of transformer failure, the possibility of supplying the outgoings from the other transformer.



▶ **Características / Specifications**

Acometida / Incoming	Conexión lateral a los cuadros de acometida Lateral connection to the CBTA switchboard
Intensidad nominal / Rated current	1600 A
Instalación / Installation	Interior / Indoor
Envolvente / Enclosure	Metálica / Metallic
Maniobra general / Operation	Interruptor de corte en carga 3F+N 3P+N load break switch
Tipo de salidas / Outgoing types	-
Nº de salidas / No. of outgoing	-
Opciones / Options	Enclavamiento del interruptor por cerradura / Locking device for switch
Nº de cables para la acometida No. of incoming cables	-
Peso / Weight	62 kg

▶ **Modelos normalizados / Standard references**

Descripción / Designation	Referencia / Reference
CBTA MI 1600A	416.71

Para otros modelos, por favor, consúltenos.  
Please, contact us for other references.