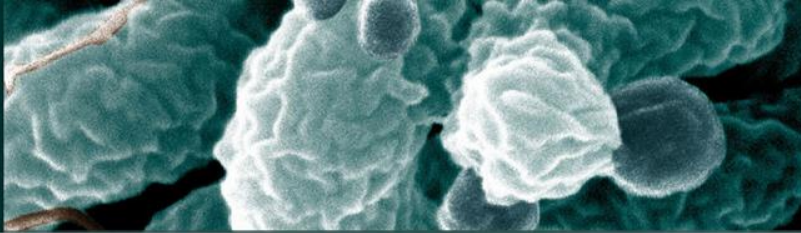


TIPOS DE BACTERIAS  
POR SU FORMA: COCOS,  
BACILOS Y ESPIRILOS.

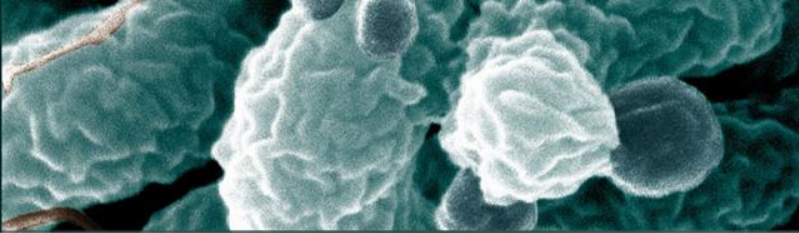
bacteria

M. E. Lucía Ivonne  
González Nila



# CLASIFICACIÓN BACTERIANA

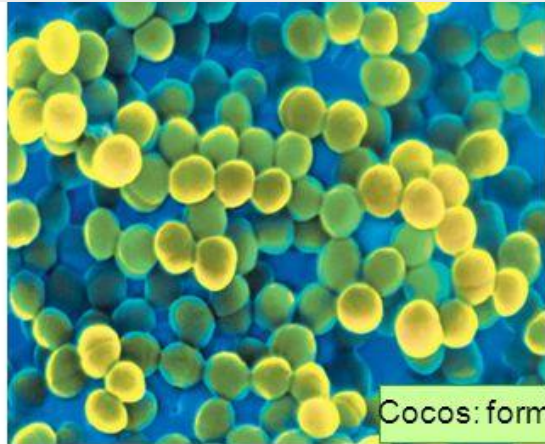
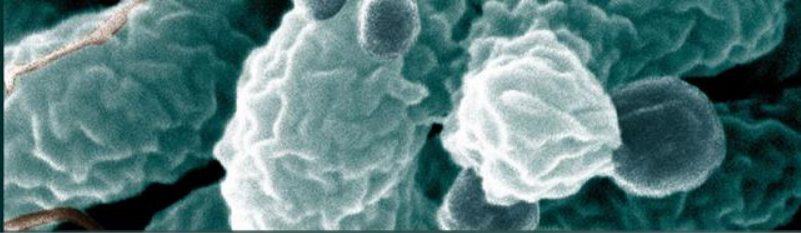
- Por su forma
- Por su agrupamiento
- Por su afinidad tintorial
- Por su forma de respiración
- Por sus características metabólicas
- Por análisis antigénico
- Por susceptibilidad a bacteriófagos
- Por análisis del ácido desoxirribonucleico
- Por porcentaje de secuencia de nucleótidos
- Por grado de hibridación



Las bacterias presentan variedades morfológicas:

- Esféricos (Cocos)
- Alargados (Bacilos)
- Espirales (Espirilas)
- Curvados (Vibrios)





Cocos: forma redondeada



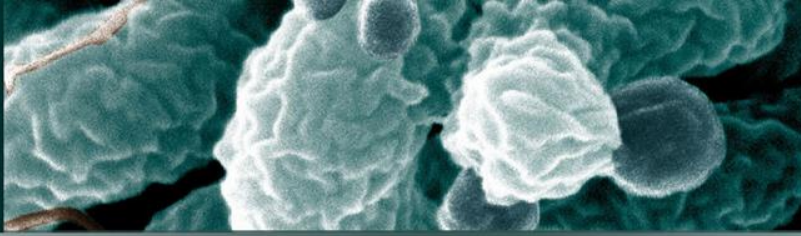
Vibriones: forma de coma



Bacilos: forma alargada

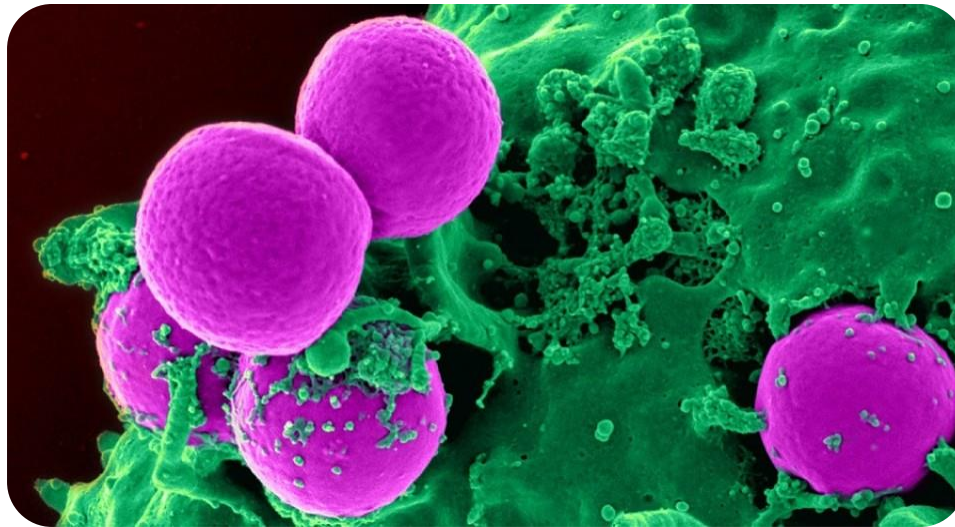


Espirilos: forma espiral

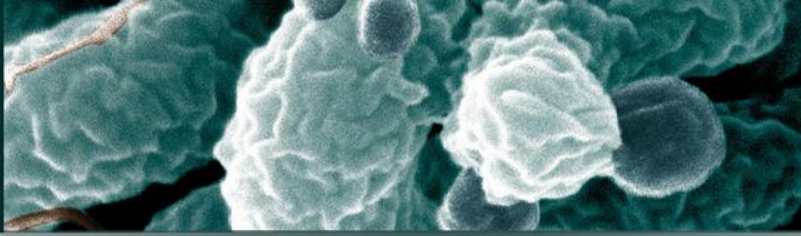


# COCOS

- Son de forma esférica y su nombre significa grano.

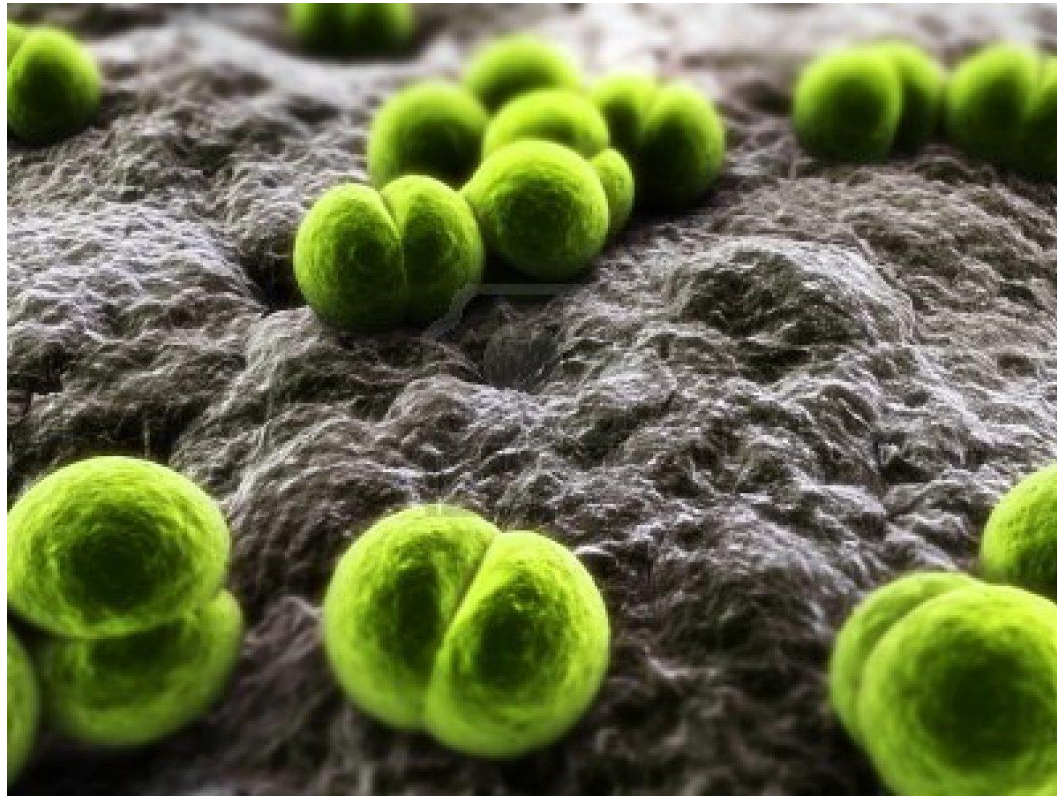


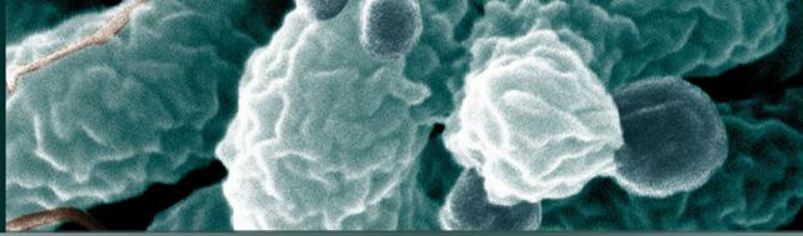




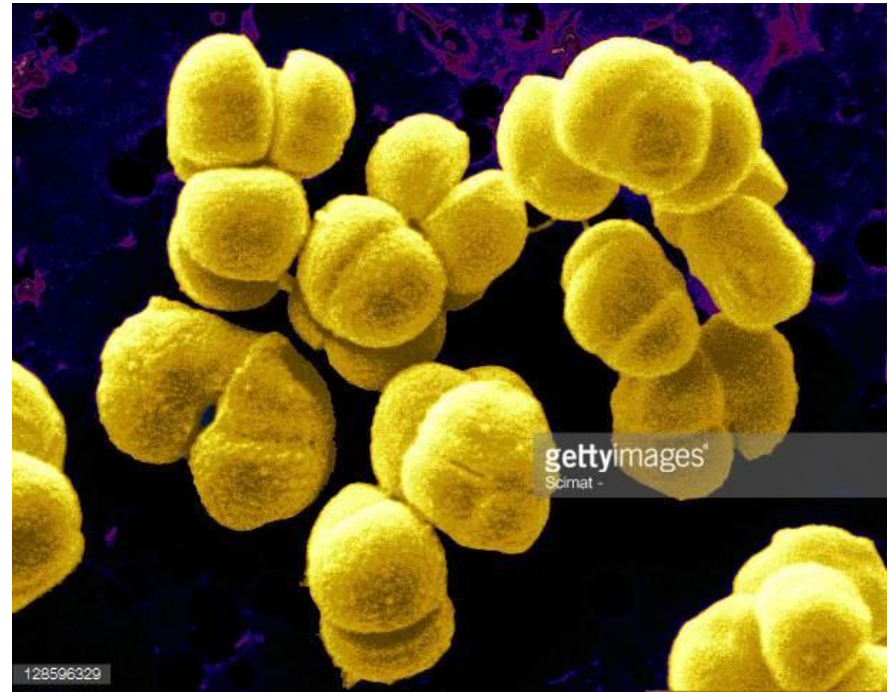
# CLASIFICACIÓN DE LOS COCOS POR SU AGRUPACIÓN

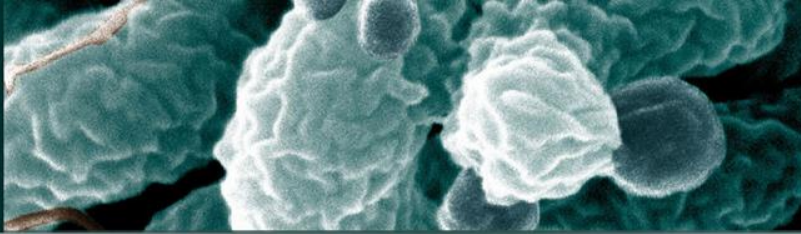
- En pares se llaman Diplococos



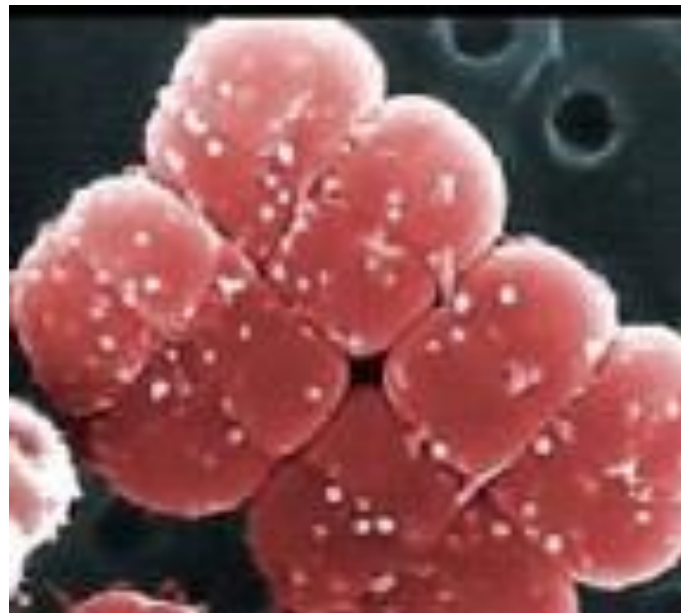


- En cuatro se denominan tétradas (Tetracocos)

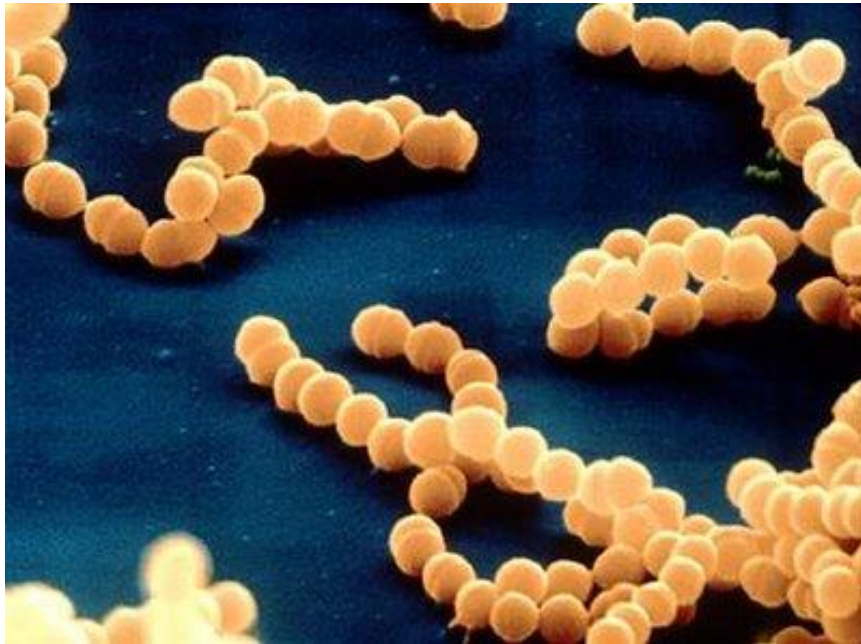
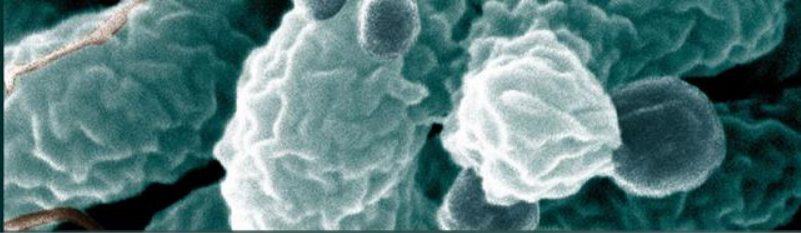




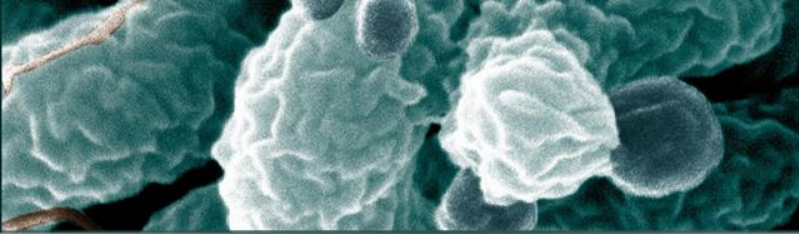
- Dos tétradas unidas se llaman Sarcinas



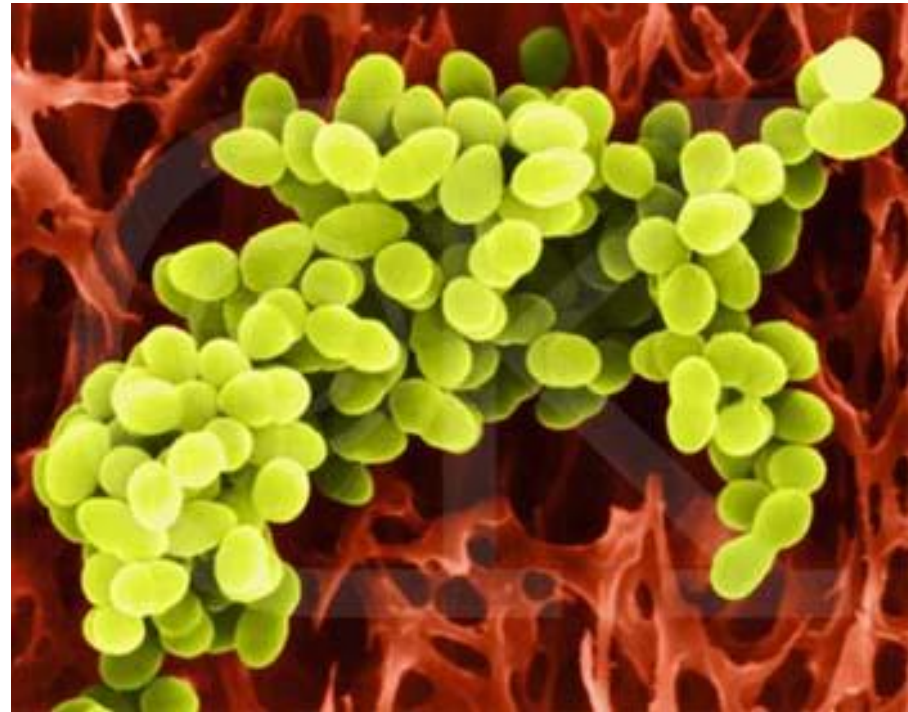


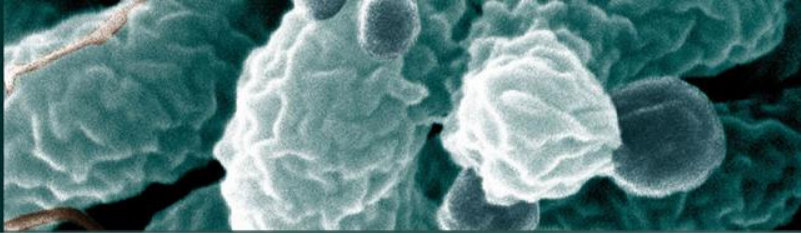


- En cadena se les denomina Estreptococos



- En racimo se denominan Estafilococos

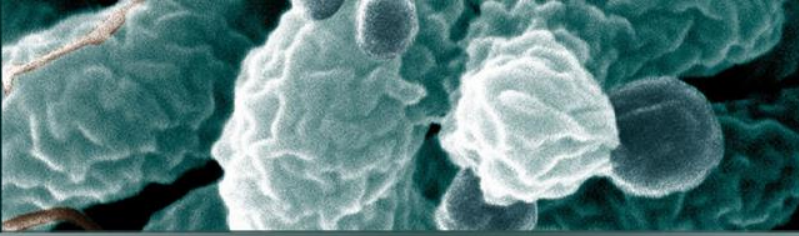




## EJEMPLOS

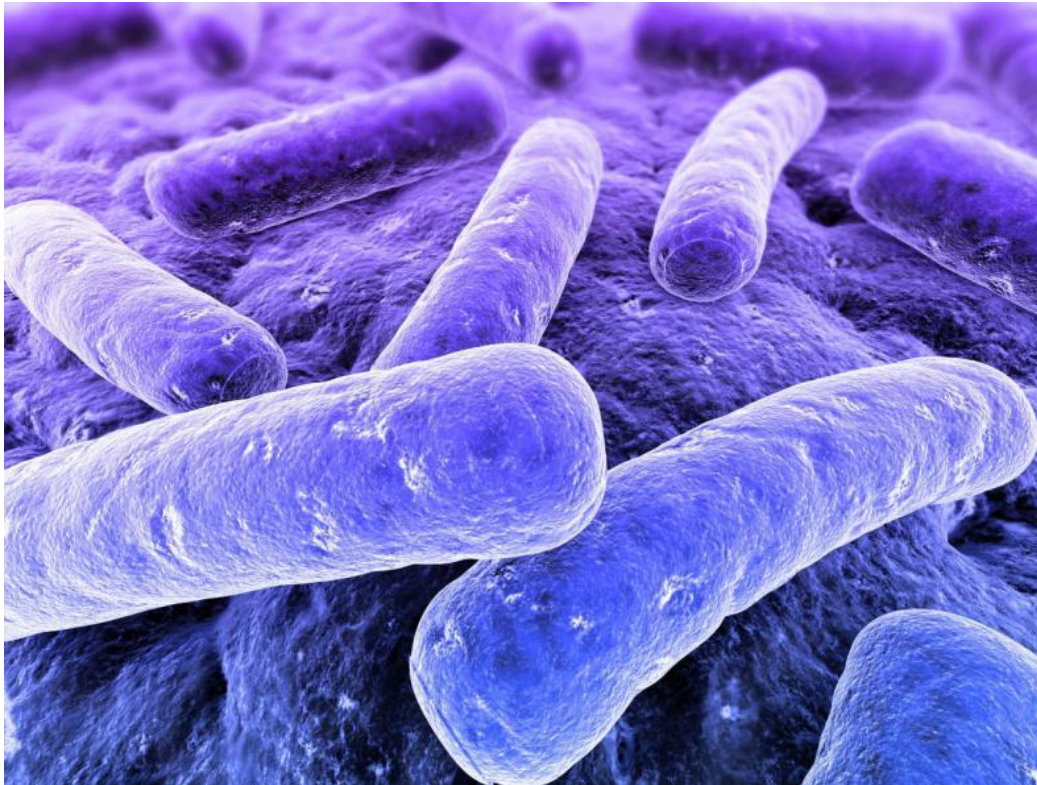
1. Streptococcus pneumoniae
2. Neisseria gonorrhoeae
3. Moraxella catarrhalis
4. Neisseria meningitidis

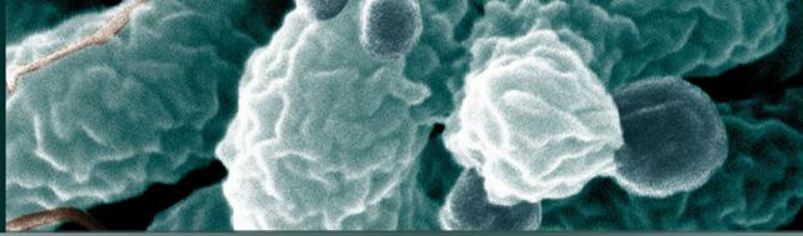




# BACILOS

- Son bacterias en forma de bastón

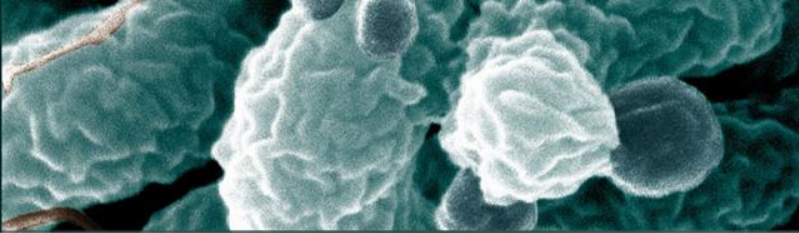




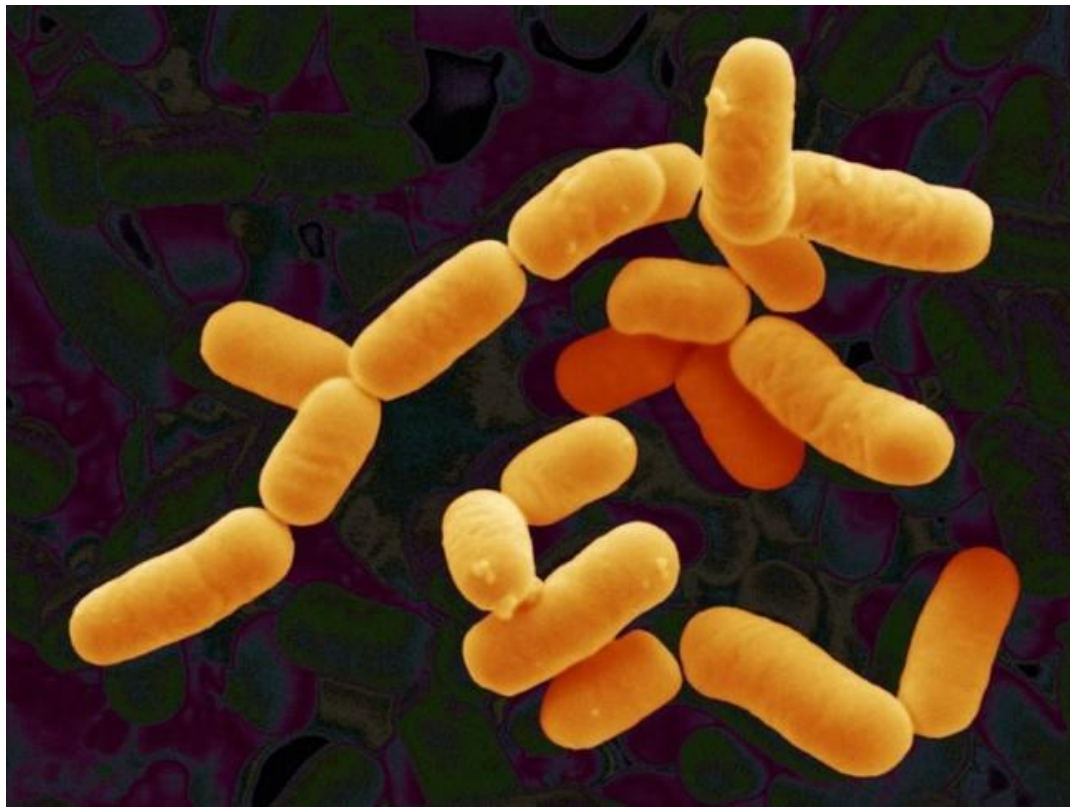
## CLASIFICACIÓN DE LOS BACILOS POR SU AGRUPAMIENTO

- Dos bacilos forman los Diplobacilos

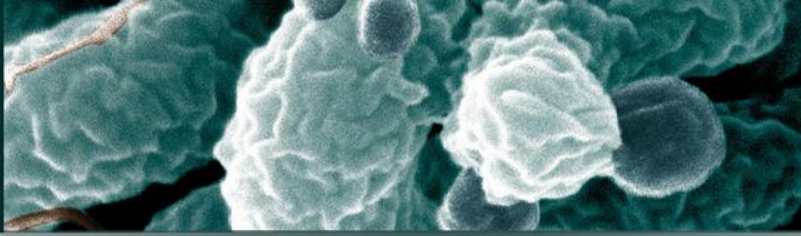




- Tres o más bacilos forman los Estreptobacilos



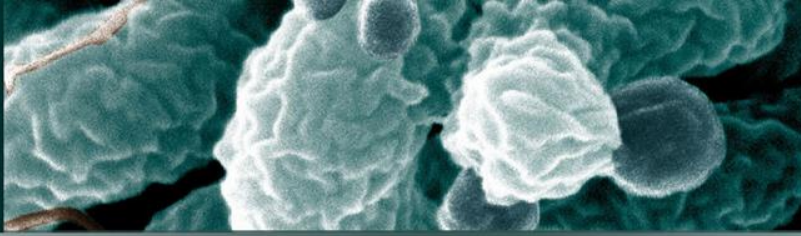




## Vibrios (Bacilos)

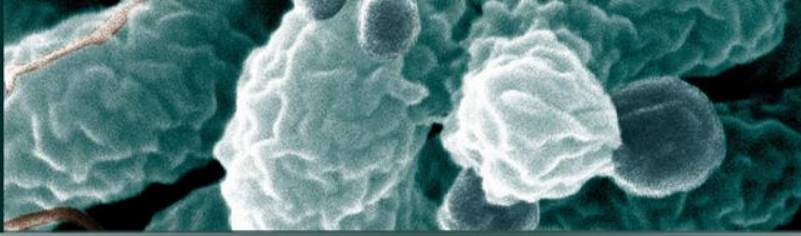
- Bacterias ligeramente curvas, generalmente móviles a través de flagelos.





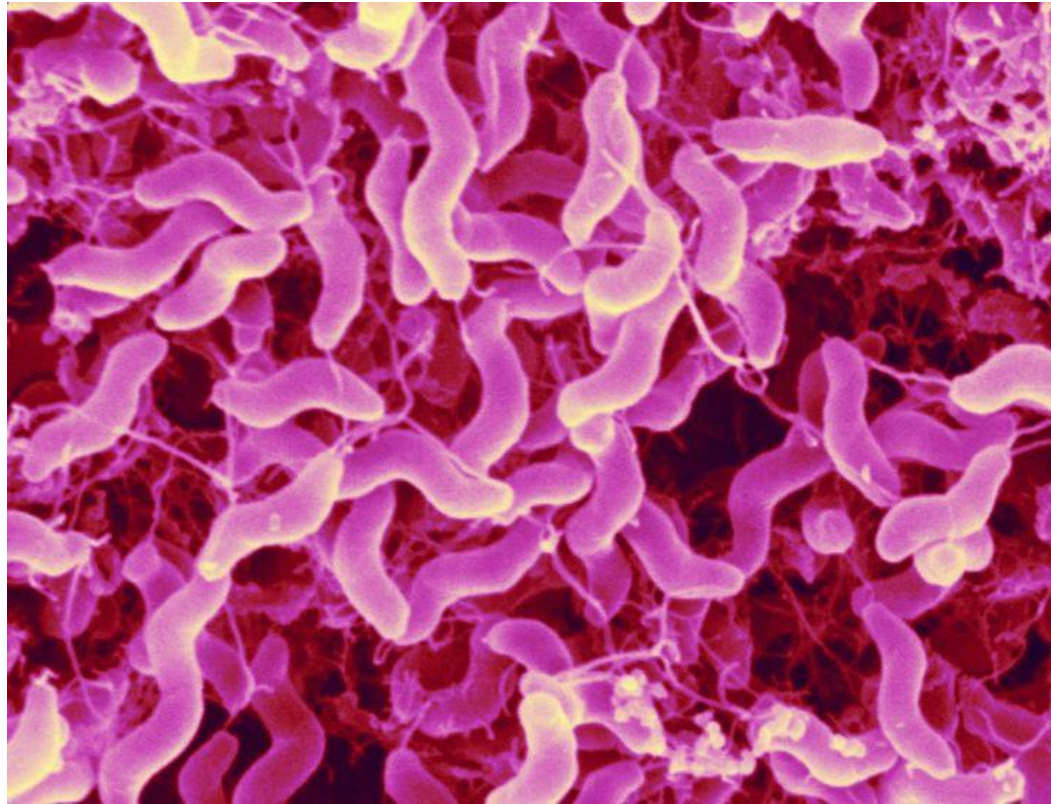
## Ejemplos

- Bacilo de Koch
  - Salmonella
  - Tétanos

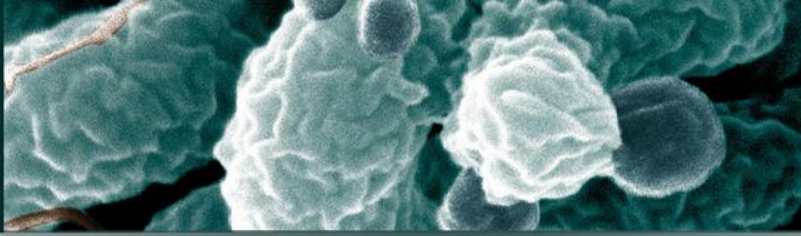


## ESPIRILAS

- Son bacterias con forma de espiral (Sífilis)





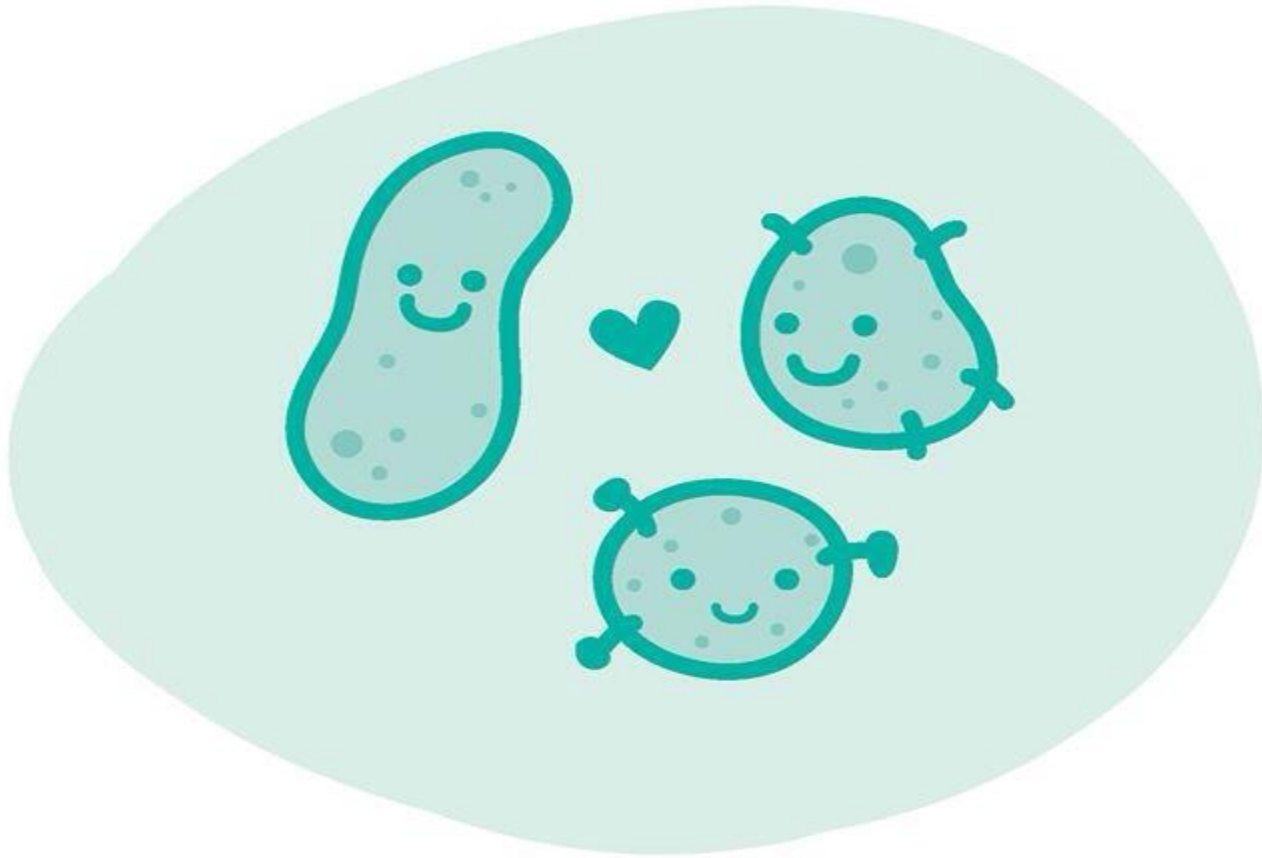


## CON FLAGELOS

- Monótrica: un flagelo en un polo de la bacteria.
- Lofótrica: mechón de flagelos en un polo.
- Anfítrica: mechón de flagelos en cada uno de sus polos.
- Perítrica: flagelos alrededor de la bacteria.

SIN FLAGELOS: Átrica

CUANDO TE SIENTAS SOLO. . .



RECUERDA QUE HAY MILLONES DE BACTERIAS QUE VIVEN EN TU CUERPO Y QUE SIGNIFICAS EL MUNDO PARA ELLAS

GRACIAS

