



www.pontdeferro.es

Mesón de Fraga 1931

El inicio de una industria representativa de Fraga



MUNDO GRÁFICO

GRAN TURISMO Los encantos de un viaje Barcelona-Madrid en automóvil

¿Un día de estos piense ir a Madrid?
—¿Cuándo?
—Esta semana. Fero no es modesto. No vale la pena de que vaya a la estación a despedirme.
—¿Pero se va usted en el tren?

—Tal es mi propósito.
—¿Pues si quiere le llevo en "mi coche".
La perspectiva de un viaje en automóvil a Madrid no tiene nada de desagradable y acepta el ofrecimiento. Como la carretera "es una pista", podrá hacerse el viaje, se-

gun cálculo de un amigo, en ocho. Prácticamente la jornada que define los elementos laborales para viajar en que no sea trabajo, encantado.

—Cuando a uno le prestan a hacer a lo largo en automóvil, no se advierte que hayas a humilde a su vez no le parece obscuro. No es por que percibirá no más del propietario del en un "taxi". Así le parece que...

—Se sabe. A lo largo de la vida plena digestión. Con protuberancia nubes. Si la cosa se da bien, podría ir en Madrid. Y desde luego, por veces que elijan los "colaboradores", no vale la pena de malgastarse en un viaje "en coche" desde Fraga. Madrid es no es para cualquiera, tampoco que como se sabido, a meter que tiene por años, hasta hasta revelar y acordar con las medidas al le interesan.



www.pontdeferro.es

Mesón de Fraga 1931

El inicio de una industria representativa de Fraga

Estas fotografías se corresponden a una serie realizada, en un solo día, con motivo de un viaje entre Madrid y Barcelona por dos periodistas el año 1931.

Pese a haber tenido una mala experiencia en nuestra ciudad por una avería de su vehículo y el "roce" con un mecánico local, que se saldó con la intervención de la benemerita, afortunadamente las publicaron en su periódico.

Y es que Fraga siempre ha sido punto de "parada y fonda", fruto de lo cual nuestra industria hostelera ha sido siempre de primer orden.....

En efecto, a las doce ya estamos en pie. Iremos a comer a Fraga. Cuestión de un par de horas. Que en la realidad se convierten en cuatro. Porque el coche sigue hecho "un hueso". Pero llega, no importa cómo, hasta Fraga. Y pasado el puente, nos detenemos ante un mesón.

Mientras preparan la comida, uno de los viajeros observa que una rueda trasera está que "echa humo". Se ha recalentado el cojinete del freno. Eso no es nada. Con echar un pozo de agua, se arregla. Pero resulta que el remedio hidroterápico es contraproducente. ¿Dónde hay un "garage"? Unos pasos más arriba. A ver, un mecánico que haga el favor de arreglar la avería. Pero el mecánico pretende que le llevemos el coche al "garage". De otro modo, se niega a prestarnos servicio. Ruegos, ofrecimientos. Y en vista de que no sirven de nada, la amenaza de dar parte a la Guardia civil.

He aquí un servicio que prestó la "benemerita" y que seguramente no habrá registrado en su historial.



He aquí un filósofo, envidia de los automovilistas, que va montado en su burra, sin pensar en pinchazos ni en pañeros...



www.pontdeferro.es

Mesón de Fraga 1931

El inicio de una industria representativa de Fraga



El castizo mesón de Fraga tiene delante una típica cruz de término



www.pontdeferro.es

Mesón de Fraga 1931

El inicio de una industria representativa de Fraga



El patio de un mesón de Fraga; un buen decorado para una obra de costumbres aragonesas

Un modelo de vehículo lujoso de 1931 fue el Hispano Suiza. Fabricados en Barcelona pronto adquirieron fama mundial. Lástima que perdiésemos tantas y tantas industrias punteras por culpa de la guerra y posterior aislamiento.

Pongo este modelo porque hay varias fotografías de la época con vehículos de esta marca fotografiados en el Pont de Ferro,





www.pontdeferro.es

Mesón de Fraga 1931

El inicio de una industria representativa de Fraga



Pareja a nuestra floreciente industria de restauración, también lo fue la de los talleres de reparación. Fraga está situada entre pendientes muy pronunciadas y después de un desierto, que en verano es capaz de dañar a los modernos automóviles.

En esa época las averías durante un viaje eran la norma, tanto como ahora lo es la excepción.





www.pontdeferro.es

Mesón de Fraga 1931

El inicio de una industria representativa de Fraga



En la corraliza del mesón, unas aves incautas incitan la voracidad del turista

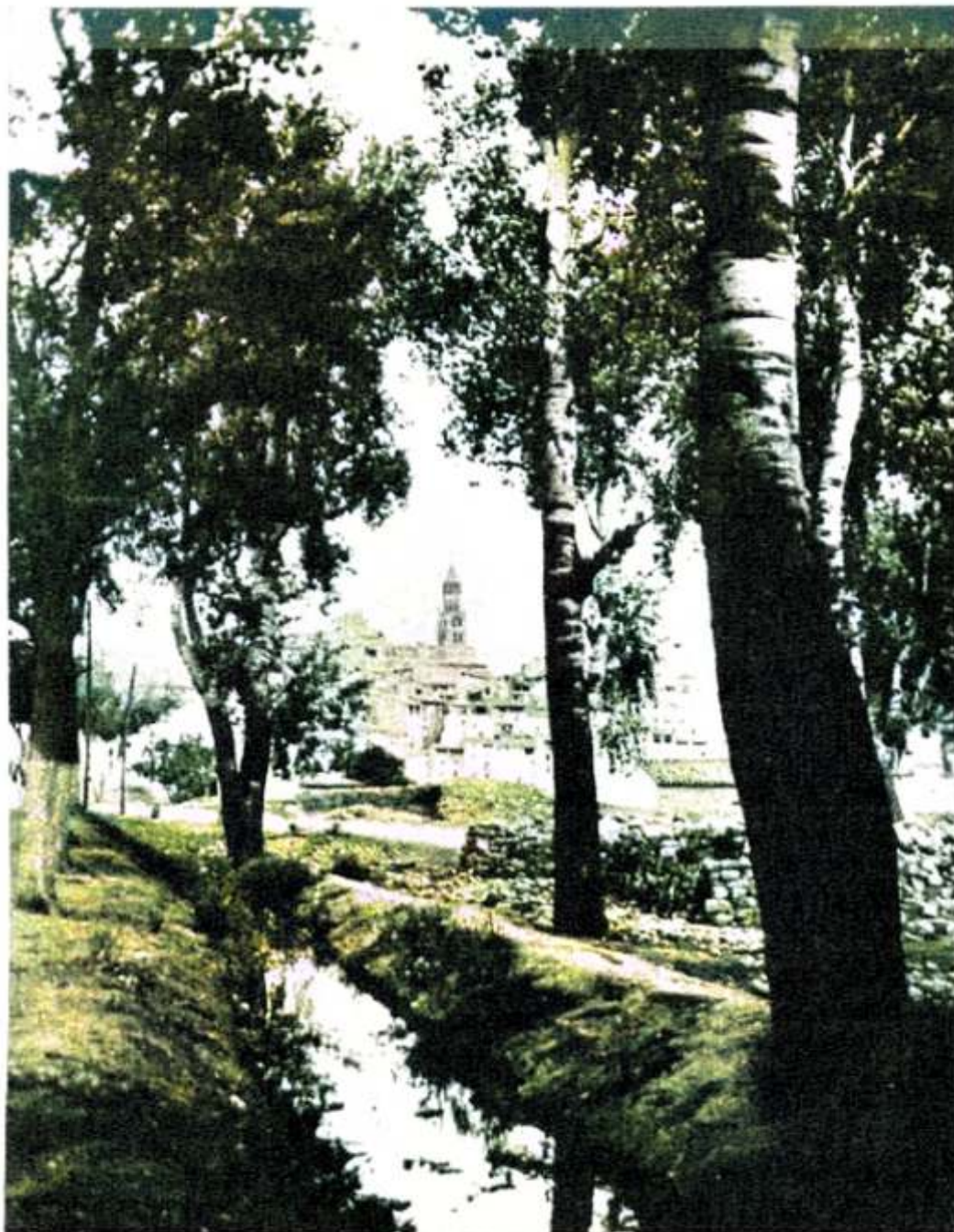
En esos tiempos no existía la cadena de frío, ni se utilizaban demasiados conservantes. Los más populares eran la sal (en salmuera o salazón) y el aceite de oliva (en adobo). Así que la carne se guardaba viva.



www.pontdeferro.es

Mesón de Fraga 1931

El inicio de una industria representativa de Fraga



Desde el borde de la carretera se ve Fraga, entre los árboles

Esta es la vista de Fraga que tuvieron nuestros reporteros desde enfrente del Mesón, en la misma carretera NII, hoy Av de Aragón.



www.pontdeferro.es

Mesón de Fraga 1931

El inicio de una industria representativa de Fraga



**Preciosa vista de la carretera, mirando en dirección a Zaragoza.
El edificio de la izquierda corresponde al Mesón.**



www.pontdeferro.es

Mesón de Fraga 1931

El inicio de una industria representativa de Fraga

Los edificios del Mesón fueron reutilizados y reconvertidos en la “Farinera del Arnau”, en uso hasta los años 90. Al menos el cuerpo central con sus columnas se conservó. Apreciándose modificaciones estructurales en la elevación de la segunda planta y la conversión de la cubierta de “a dos aguas” a cubierta plana, y por supuesto la aparición de la tribuna.

La primera ampliación importante, que salta a la vista, es la construcción del pabellón derecho que vemos en la fotografía 2. El cual se destinó a vivienda familiar de la Familia Arnau.

La cruz de piedra de la carretera que había frente al mesón estuvo allí hasta los años setenta, fecha en que se desmontó y desapareció.





www.pontdeferro.es

Mesón de Fraga 1931

El inicio de una industria representativa de Fraga



Ubicación del Mesón correspondiente a los espacios de la antigua Harinera de Juan Arnau Cabasés