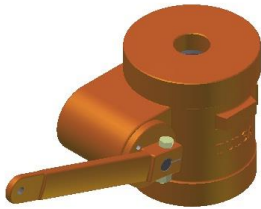
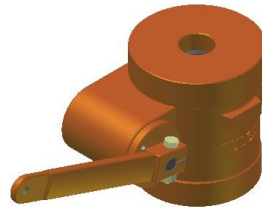


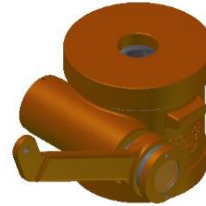
## ROTOR ROD



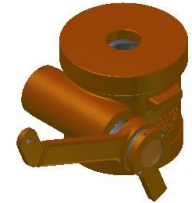
ROTOR ROD (T10)



ROTOR ROD (T15)



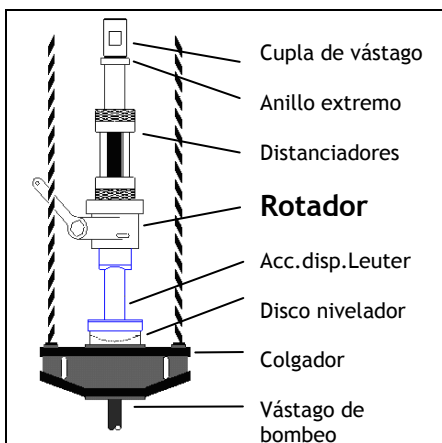
ROTOR ROD (T20)



ROTOR ROD (T20R)

### Ventajas

- ▶ Evita el desgaste desparejo de los componentes por debajo de la cabeza de pozo aumentando la vida útil de los mismos, aún con rozamiento severo.
- ▶ Ayuda a conseguir un desgaste parejo de las cuplas, bomba, empaquetaduras y centralizadores de varillas.



Los rotadores se instalan en el colgador de vástago.

Los rotadores permiten mantener el giro controlado de la sarta de varillas de bombeo y de la bomba de profundidad por medio del accionar de la viga del balancín.

Especificaciones	Modelo Código	T10 2003-00	T15 2020-00	T20 2004-00	T20R 2009-00
Lubricación		Autolubricado			
Carga maxima		10tn(22000lbs)	15tn(33000lbs)	20tn(44000lbs)	
Espacio req. entre estrobos		170mm		260mm	
Vástago pulido		1¼" - 1½"			
Peso		16kgf		21.5kgf	
Altura referencial		170mm		165mm	
Tipo de rotación		Mesa trinquete		Engranaje helicoidal	
Material del cuerpo		Acero fund.			
Sistema de accionamiento		Cable de acero			Soporte T
Golpes de brazo por vuelta*		19 a 37		69 a 480	

\* La cantidad de golpes de brazo por vuelta del rotador depende del ángulo barrido por el brazo durante el accionamiento en cada golpe).

TULSA no responderá ante fallas o daños del producto y/ o piezas provistas con causa en una incorrecta aplicación de/los mismo/s, uso incompetente, accidente, defecto de almacenaje, manipuleo, montaje o desmontaje... (demás términos y condiciones de la garantía se encuentran a su disposición en [www.tulsaoil.com](http://www.tulsaoil.com))