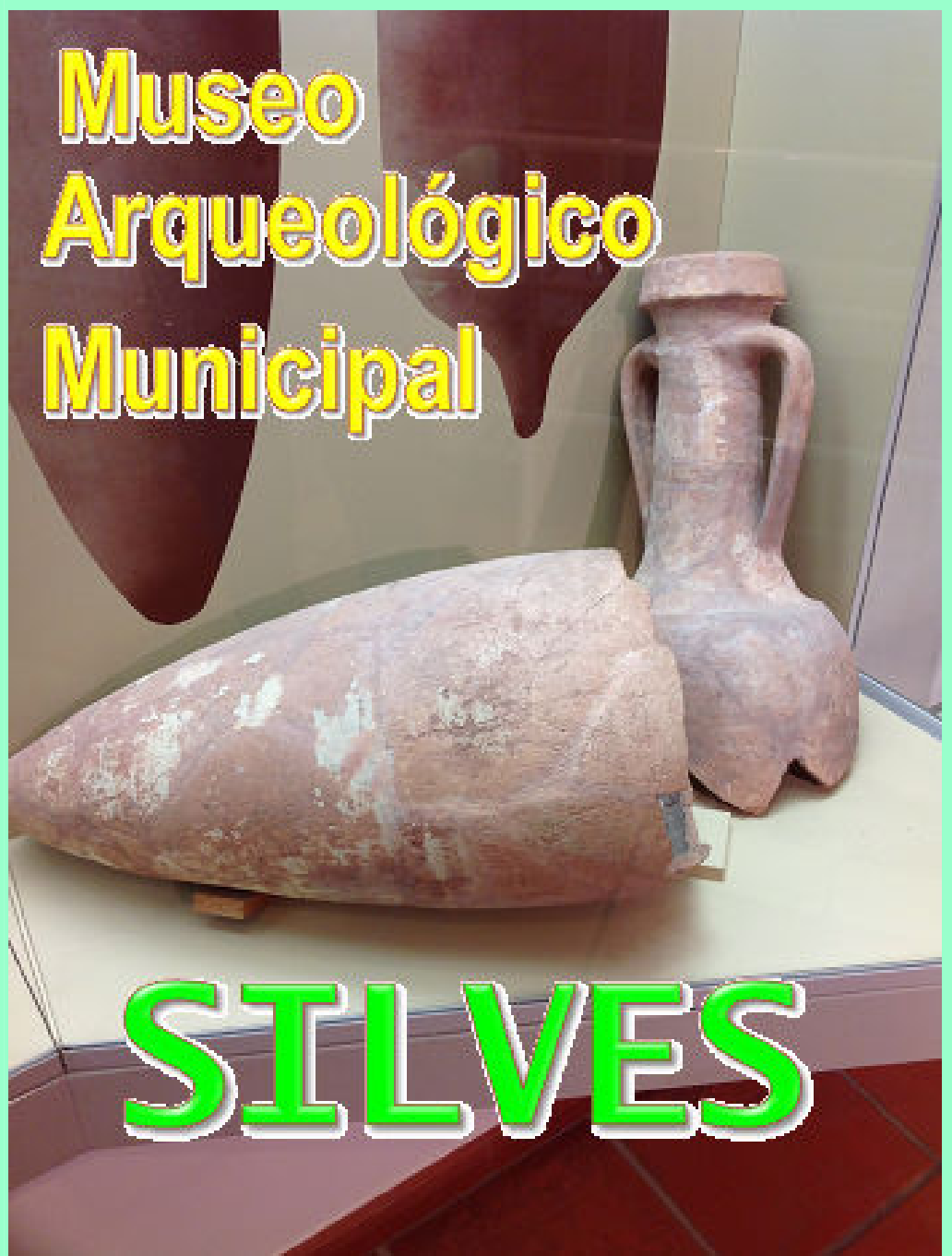


MUSEOS



Este museo inaugurado de nueva planta, sobre el hallazgo del pozo-cisterna de origen islámico de finales del S. XII o principios del XIII, y que está catalogada la cisterna como Monumento Nacional. Pero además es uno de los más importantes por su colección de estelas.



03/05/2018



3-5-2018



La villa de Silves, entre los atractivos que nos ofrece de su pasado, este museo es uno de los más importantes, junto con la fortaleza. En el mismo ofrece un amplio muestrario de piezas desde el neolítico, pasando por la Edad Media, y su periodo musulmán, de excepcional calidad.

<http://misviajess.wordpress.com/>



Croquis itinerario visitas, plano empleado de un folleto de Turismo



Datos para organizarse con anticipación al viaje:

-  Ayuntamiento de Silves, Plaza de la Ciudad | Silves 8300-117  282 440 800 assembleia.municipal@cm-silves.pt
 **GPS** Latitud:37° 11' 20.391" N / 8° 26' 23.902" O
-  Museo de Arqueológico, c/ Rúa da Porta de Loulé, 14 – 8300-139 Silves  282 444 832 | 282 440 800 |
museu.municipal@cm-silves.pt  **LIBRE GRÁTIA**  3,90€ con el Museo Arqueológico  de 10 a 18h. Diario.  **GPS**
 Latitud:37° 11' 24.152" N / 8° 26' 20.513" O
-  Oficina de Turismo, Posto de Turismo Plaza del Ayuntamiento 8300-117  +351 282 09 89 27
turismo.silves@turismodoalgarve.pt <http://www.visitalgarve.pt>  **GPS** Latitud:37° 11' 20.391" N / 8° 26' 23.902" O



Silves

Silves es un municipio del distrito de Faro, provincia y región de Algarve, en Portugal. Y se extiende desde la sierra hasta el mar. Su historia se remonta a unos 3000 años fue

habitada por fenicios, cartagineses y posteriormente por los romanos y los árabes. La ciudad se desparrama desde la colina al río Arade.



1 Panorámica de Silves.



1 Entrada en Silves. 2 Monumento a Al- Mutamid. En la plaza del mismo nombre. Al-Mutamid fue uno de los poetas más importantes de al-Andalus. En la misma hay un mural que exhibe fragmentos de su poema la evocación a Silves.

Silves capital del arte almohace, a pesar de estar situada en un eje crucial en la ruta que, partiendo de Sevilla, unía la costa algarvía de una punta a otra, Silves solo alcanzó protagonismo a partir del S. XII.

Nada más pasar llegar a la Cámara Municipal 🚶 junto a la Puerta de Loulé.

Museo Municipal de Arqueología

Este museo que fue inaugurado en 1990. Está construido alrededor de una soberbia cisterna almohade de los siglos XII y XIII descubierta en la secuencia de excavaciones arqueológicas realizadas durante los años ochenta. Ahora catalogado como Monumento Nacional, la cisterna del pozo es el punto focal de la colección del Museo y de su discurso expositivo.



1 Rótulo direcciones en la esquina de la calle Puerta de Loulé. 2 Rótulo en cerámica. 3 Tiene escaleras y rampa su entrada. 4 Puerta de ingreso.



1 Zona de entrada. 2 Lápida sin información. 3 Pilastra S. XVI con varios motivos esculpidos como una cara y un cáliz entre otros. 4 Menhir arenisca rosada, neolítico/calcolítico.

Esencialmente, el museo también incorpora una de las murallas de las almenas de la ciudad, que también data de la época almohade, por lo que el edificio está diseñado para funcionar no solo como un museo que exhibe colecciones, sino también como un patrimonio islámico de Portugal.



1 Área de excavaciones en la localidad. 2 Rascador de Areias de Alcantariha, neolítico. Pala, Cerro das Cabeças, Silves neolítico final y Fragmento de Piedra de molino, de Vilarinha, Silves neolítico 3 Cuatro hachas de área urbana de Silves. Neolítico.



1 Vaso cerámica, neolítico y fragmento de vaso de Vala, Silves, neolítico antiguo. 2 Piedra de molino, neolítico. 3 Raspadores, paleolítico, y Núcleos del paleolítico, varios yacimientos.

Los objetos exhibidos son, en su mayor parte, fruto de excavaciones realizadas dentro de la ciudad y en todo el país, comprenden colecciones de las siguientes épocas (establecidas en orden cronológico desde el más antiguo).

Sobre sus vitrinas, y con una perfecta iluminación en todo sus recorrido para fotografiar sin problemas.



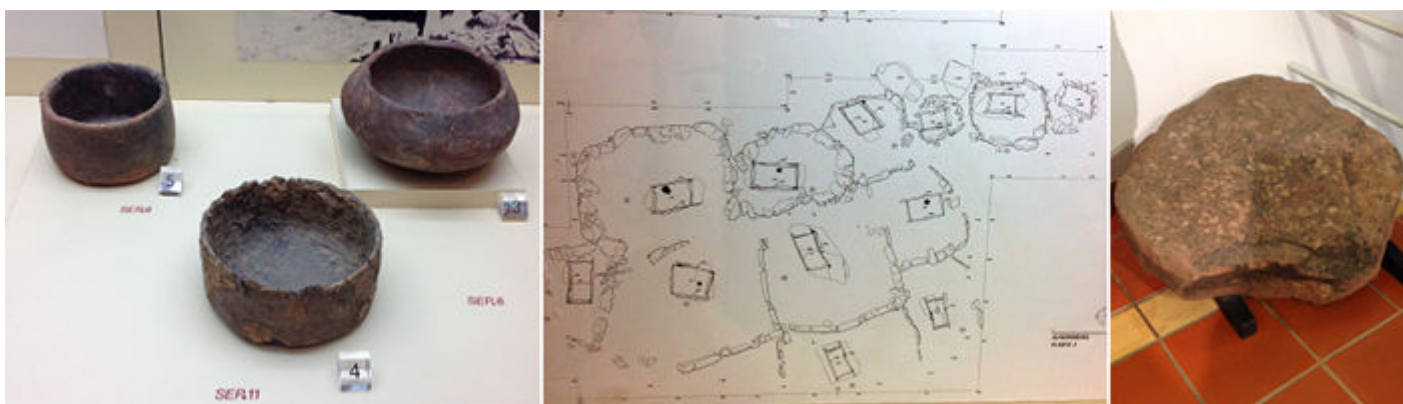
❶ Candil del Arrabal Oriental S. XII-XIII, Hueso perforado, Arrabal Oriental S. XII-XIII, Vaso de Almedina de Silves S. XII-XIII y Tintero de Almedina de Silves S. XII-XIII ❷ Bétilo - Benagaia ❸ Menhir neolítico final de Areia das Almas. ❹ Menhir neolítico final de Areia das Almas.

El período paleolítico, el período neolítico, el período calcolítico, el calcolítico (edad del cobre), la edad del bronce, la edad del hierro, el período romano y, no solo por su gran cantidad, sino también por su excepcional calidad, piezas de la época medieval, con énfasis en los períodos musulmanes: omeyas, califal, taifa, almorávide y almohade, del siglo VIII al siglo XIII (la mayoría, de hecho, se originaron en el período almohade durante los siglos XII-XIII) , que dan testimonio de la riqueza e importancia de la ciudad durante ese tiempo.



❶ Menhir, neolítico final, de Caramujeira. ❷ Estelas Funerarias, necrópolis Passadeiras y Alfarrobeira. ❸ Estela ¿? . ❹ Taza y Florero, edad de bronce. II milenio a. C. Necrópolis de Alfarrobeira. San Bartolomé de Messines procede de la sepultura nº 7

De la Edad de Bronce, procedentes de necrópolis con ajuares funerarios.



❶ Taza, Taza carenada y taza. Edad de bronce II milenio a. C. Necrópolis de Alfarrobeira. San Bartolomé de Messines proceden de las sepulturas nº 6, 8, y 11. ❷ Gráfico con la necrópolis de Alfarrobeira. ❸ Objeto sin información del mismo.

Continuamos con objetos de la edad de Hierro, donde son importantes los monolitos funerarios de esta época.



❶ Lápida epigrafiada, edad del hierro. S. Maryinho – São Marcos da Serra. ❷ Estela funeraria, Cómoros da Portela. S. VIII-VI a.C.
❸ Estela funeraria, fragmento Edad de Hierro S. VI a.C. ❹ Estela epigrafiada, fragmento S. VIII-VII a.C.

La construcción del museo se efectuó sobre una residencia del S. XIX donde se descubrió una importante cisterna almohade que data del S. XII- XIII y que dispone de una profundidad de 20m, y dotada con una escalera helicoidal.



❶ Estela epigrafiada, fragmento, procedente del yacimiento de Benaciate. Edad de hierro. S. VIII-VII a.C. ❷ Fragmento de Vajilla, cerámica. Edad de hierro. S. VIII-VII a.C. Fragmento de ánfora fenicia, cerámica de Rocha Branca. Edad de hierro. S. VIII-VII a.C. y Elemento de xorca. Silves. ❸ Antiguas Escrituras Mediterráneas Edad de Hierro S. VIII-VI a.C., Plato cerámica Rocha Branca, Edad de Hierro S. VIII-VI. A.C. Antiguas Escrituras Mediterráneas Edad de Hierro S. VIII-VI a.C., y Plato cerámica Rocha Branca, Edad de Hierro S. VIII-VI. ❹ Esfinge de Mon Funerario. S. VI. A.C. (Helénica).

Las excavaciones realizadas en Rocha Branca (cerro de la Roca Blanca), aporta sobre los orígenes de la Villa de Silves.



❶ Platos y fragmentos de vajillas, Edad de Hierro S. VII a.C. Rocha Branca. ❷ Fragmentos de ánforas, Edad de Hierro S. V-II a.C. Rocha Branca. ❸ Fragmentos y cerámica de Rocha Branca Edad de Hierro S. V-II a. C.



1 Cuentas de vidrio, Edad de Hierro S. V-II a.C. y Amphoriskos, cerámica Edad de Hierro S. V-II a.C. 2 Cossoiro, Marfil y cerámica Edad de Hierro S. V-II Rocha Branca. 3 Elemento de Fíbula, pasadores, pendiente, y anillo. 4 Ánforas cartaginesas S. II-I a.C. Rocha Branca y plato S. V-II a.C. de Rocha Branca.

A continuación comenzamos con las vitrinas con objetos de las excavaciones del periodo romano.

Como curiosidad, los grandes ventanales nos muestran unos tramos de la muralla, que luego se puede apreciar también desde la terraza superior del museo.



1 Base de estatua a Júpiter S. II-III San Bartolomeu de Messines. 2 Ánfora fragmentada 3 Cerámica de San Bartolomeu de Messines, y diversos objetos. 4 Urna Romana, Chumbo. Período romano S. II.



1 Placa cedida al Museo de Loulé. 2 Cubierta de Tumbas, Castillo, S. II. 3 Capitel de la Catedral, inicios S. III. 4 Capitel visigodo?

Las siguientes vitrinas nos muestran la Alta Edad Media.

Con objetos constructivos, y sobre todo los domésticos para los hogares, de los diferentes yacimientos próximos y locales, sobre todo los proporcionados por las excavaciones en el castillo.



❶ Diversas piezas de cerámica S. V-VII de Silves y el área a de influencia Imperio romano en el S. VI. ❷ Fragmento de cántaro S. V-VII, Silves. Tetera. S. V-VII, Silves. Y fragmento de borde de ánfora. S. V-VII, Silves. ❸ Tetera, borde de un ánfora y fragmento de fuente. S. V-VII. Silves.

Período Omíada S. VIII al IX, la conquista de la lusitania se produjo en 714.



❶ Imposta visigoda?. ❷ Lucernas, cerámica Periodo Omíada S. VIII-IX, Castillo de Silves. ❸ Fechas significativas del Periodo Omíada.



❶ Cacerola, bucaro y fragmento de borde de cacerola. S. V-VII. Silves. ❷ Diversas piezas del Período Omíada como cacerolas, cuencos, tapes, etc. del Período Omíada S. VIII-IX del Castillo de Silves. ❸ Área de influencia del Período Omíada y su extensión.

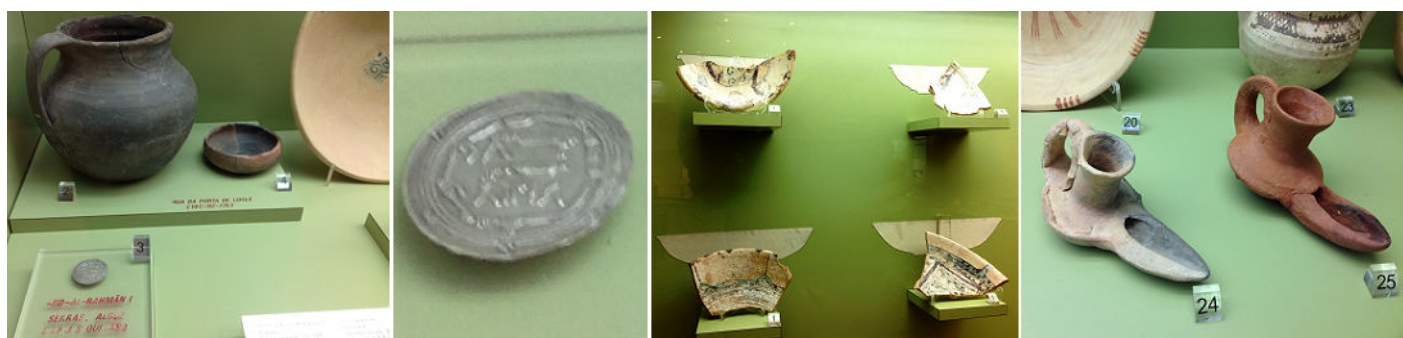
Silb fue el nombre dado a la ciudad de Silves, durante el dominio musulmán.



❶ Cacerolas, plato Periodo Omíada S. VIII.IX. ❷ En el centro del edificio, pues el mismo se ha construido preservando esta cisterna medieval. ❸ Imagen de esta parte central del museo con la cisterna en primer plano.



❶ Placa Apotropaica, almohade S. X Silves. ❷ Dolio,(jarrón) del Castillo de Silves S. X. ❸ Vitrina con objetos del Período Omíada S. VIII mayormente.



❶ Cacerola y lamparilla. Período Omíada S. VIII. Silves. ❷ Moneda Abd-Al-Rahamán I Período Omíada S. VIII-IX Serras, Algoz. ❸ Fragmentos de fuentes decoradas. Período Omíada. S. VIII. Silves. ❹ Lucernas, cerámica Período Omíada S. VIII-IX Silves.

Las siguientes vitrinas nos muestran los objetos del Período Califal en el S. X



❶ Búcaros, cerámica Período Omíada S. VIII-IX y S. VIII. ❷ Tambor y Fuente, cerámica Período Omíada S. VIII y VIII-IX. Silves. ❸ Capitel período Califal S. X.



❶ Vitrina del Período Califal con diferentes piezas de cerámica. ❷ Platos Período Califal S. X. y fragmento de placa ornamental, marfil. Período Califal S. X. ❸ Lucernas período Califal S. X.

Ahora nos acercamos al aljibe, que se desciende por una escalera helicoidal que lo rodea y por sus aberturas se accede al agua según la altura de esta.



❶ Escaleras que rodean el pozo. ❷ Por las que se accede para tomar el agua. ❸ A lo largo de la escalera hay unas ventanas de medio punto para acceder a sacar el agua. ❹ Según la altura del agua hay que bajar más o menos.

Está realizado con cantería este pozo – cisterna de origen islámico del S. XI-XII único de este tipo en Portugal, dispone de una profundidad de 18m y tiene una anchura de 2,5m. La construcción existente del S. XVI, fue cubierto y construida la casa sobre el mismo. Y continuamos la visita con sus vitrinas...



❶ Boca del pozo por su parte superior. ❷ Jarra con tape. Fragmento de Taza. Jarros. Periodo Califal S. XI.. ❸ Vitrina con diferentes objetos realizados en hueso Periodo Califal S, X.

... del período Califal y almohade.



❶ Varios objetos de vidrio. Periodo Almohade S. XIII. ❷ Conjunto de piezas de cerámica. ❸ Alcatraz (2) Periodo Almohade S. XIII de Horta Grande, Fragmento de plato carenado. Período Almohade S. XIII, y Fragmento de Talla. Periodo Almohade S. XIII. ❹ Pieza de cerámica troncocónica con decoración.



❶ Maqueta del Pozo-Cisterna. Finales S. II o inicios del XIII. ❷ Brocal de pozo almohade. ❸ Parte posterior del mismo. ❹ Lápida funeraria, mármol de Abu Muhammad.S.XIII (1227) Inscripción: "En el nombre de Dios, el Clemente, el Misericordioso, bendiga a Dios a Muhammad ya su familia, ordenó la construcción de esta torre el emir [... hijo de Abu Yacub] , hijo del califa, emir de los creyentes, Abu Muhammad Abd al-Mu'min Ibn Ali - que Dios acepte sus buenas obras y le perdone las malas! Y esto, en el mes de Ramadán el respetable del año de 624. "

Comenzamos con los objetos y piezas correspondientes al S. XVII.

Los bienes proporcionados de la Casa de Puerta de Loulé que han sido objeto de las excavaciones arqueológicas efectuadas.



❶ Capitel S. XII de la calle Largo da Sé. Silves. ❷ Basa de una columna S. XVI, de área urbana de Silves. ❸ Capitel del S. XVI de área urbana de Silves. ❹ Elemento constructivo de la catedral de Silves.



❶ Objetos de las excavaciones de la casa de la rúa Porta de Loulé. ❷ Losa ovalada con un relieve y sin información. ❸ Lauda sepulcral de la necrópolis al norte de la Catedral de Silves. Constituida por dos bloques de arenisca roja. Presenta en la cabecera cruz de barras de brazos curvos, definidos a compás, que sobrepasa, un círculo, por debajo de la cual se perfilan cuatro líneas dispuestas horizontalmente. En el bloque inferior muestra pedestal, compuesto por dos peldaños asentados en un rectángulo, con una composición de triángulos invertidos atravesados por una línea. Si. XII-XIV(¿)

Objetos de las excavaciones del Castillo y de la Catedral de Silves.



1 Testimonios de las conquistas de Silves. Bolas de Catapultas, Puntas de Flechas, etc. 2 Restos humanos. 3 Distritos capiteles.



1 Elementos de capiteles. Periodo Portugués S. XIII-XIV del Castillo de Silves. 2 Cacerola y elementos de capiteles. Periodo Portugués. S. XIII-XIV Castillo de Silves.

El Siglo XV, con objetos cotidianos en los hogares de esta época, y algunas interesantes monedas.



1 Cerámica del hogar del S. XV. 2 Distintos utensilios de la cocina en cerámica. 3 Monedas de cuatro yacimientos del S. XV.

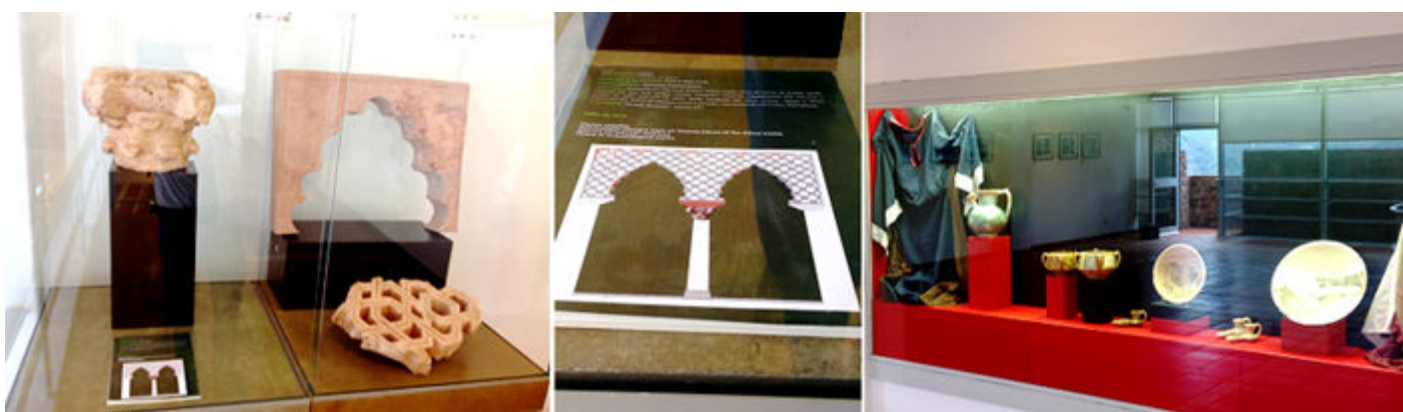


1 Un amplio muestrario de objetos que existían en las cocinas portuguesas. 2 Objetos de los siglos XV-XVI. Del pozo cisterna. 3 Objetos mayoritarios de cerámica y metal para el fuego.

Aunque predominan los objetos de cerámica tanto la común con la decorada, nos muestran las labores de los alfares locales.



❶ Cerámica decorada de las excavaciones de la casa de la Puerta de Loulé del S. XVII. ❷ Centro de la sala con la escalera a la planta superior. ❸ Vista de esta parte del museo.



❶ Capitel de mármol del S. XII de la casa A del Castillo de Silves. Fragmento de celosía y arco apuntado polilobulado. ❷ Recreación de la ubicación del Capitel. ❸ Vitrina en la última planta y tras ella la salida para poder ver las partes de la muralla que están en la parte posterior del Museo.

Concluimos la visita del museo y aprovechamos de sus instalaciones para apreciar los lienzos próximos de la muralla junto al mismo museo.

También puedes encontrar en este blog:

- MUSEO DE CALOUSTRE GULBENKIAN, Lisboa
<https://museode.files.wordpress.com/2018/09/museo-calouste-gulbenkian.pdf>
- MUSEO Metropolitano de NY (I) <https://museode.files.wordpress.com/2018/09/museo-metropolitano-de-ny-i.pdf>
- MUSEO BRITÁNICO DE LONDRES
<https://museode.files.wordpress.com/2018/10/museo-britanico-londres.pdf>
- MUSEO ARQUEOLÓGICO de TARRAGONA (I)
<https://museode.files.wordpress.com/2018/11/museo-arqueolc3b3gico-de-tgn-i.pdf>
- MUSEO NACIONAL DE ESCULTURA VALLADOLID
<https://museode.files.wordpress.com/2019/01/museo-nacional.pdf>
- MUSEO DE NAVARRA <https://museode.files.wordpress.com/2019/01/museo-de-navarra.pdf>

Espero te sea de utilidad esta información.



Y si tu afición son los Viajes y el Románico, aquí podrás encontrar interesantes informaciones:



<http://crismonen.wordpress.com/>



<http://loscaminosdelatierra.wordpress.com/>



<http://estelasesen.wordpress.com/>



<http://misellos.wordpress.com/>



<http://losgigantesycabezudos.wordpress.com/>



<http://sepulcrode.wordpress.com/>



<http://lascatedrales.wordpress.com/>



<https://castillode.wordpress.com/>



<http://loscaminosdelatierra.wordpress.com/>



<https://loscaminosdesantiago.files.wordpress.com/2012/02/tus-fotos-del-camino2.pdf>



<http://loscaminosdesantiago.wordpress.com/>



<http://misviajess.wordpress.com/>



<https://museode.wordpress.com/>



<https://loscaminosdesantiago.wordpress.com/los-caminos-y-el-romano/>



<http://virgenesromanicas.wordpress.com/>



<http://elrománicoen.wordpress.com/>



<http://elrománicoeu.wordpress.com/>



<http://relojesdesolen.wordpress.com/>