

# AF/Armaflex®



## El aislamiento flexible fiable desde hace más de 40 años - el original

Primer aislamiento flexible con DECLARACIÓN AMBIENTAL DE PRODUCTO (EPD).

Excelente resistencia a la difusión del vapor de agua y protección antimicrobiana incorporada MICROBAN®.

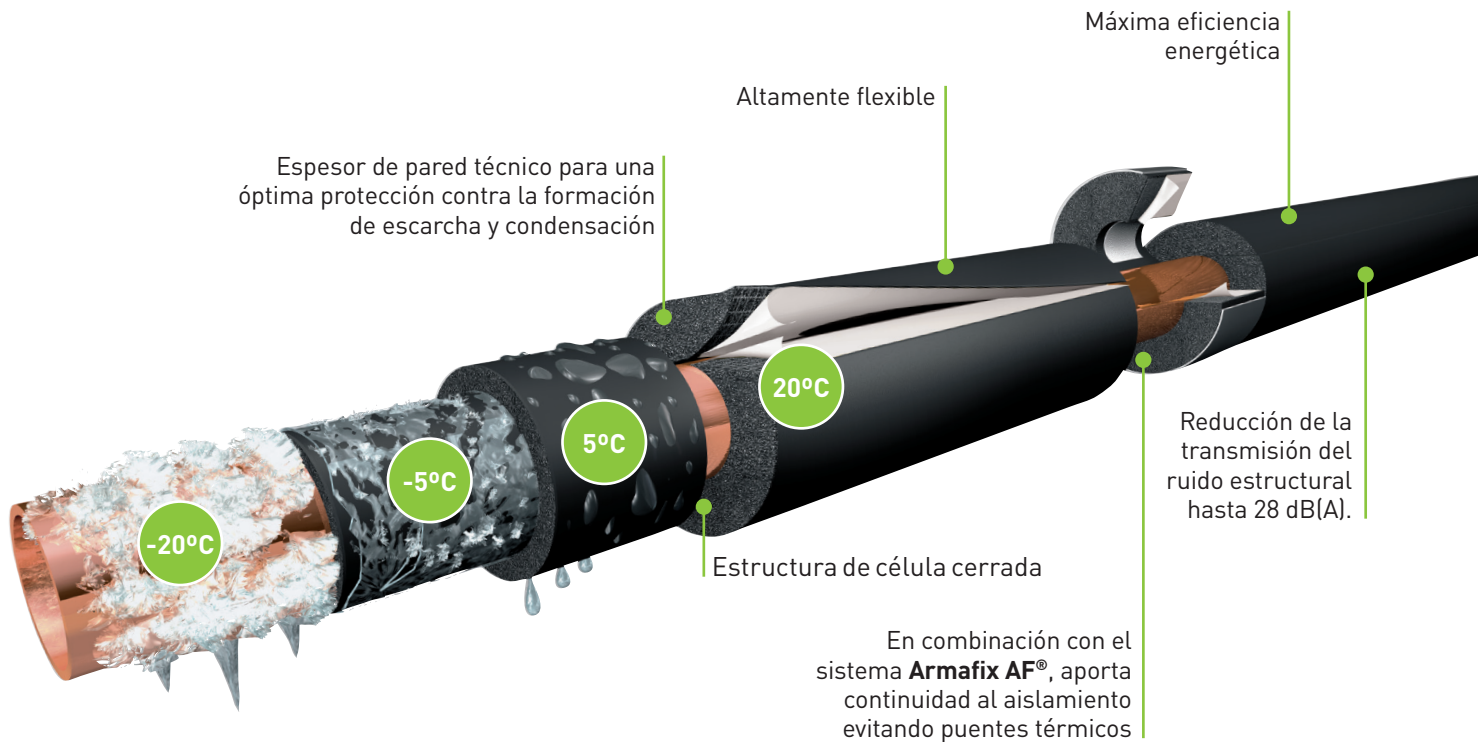
Amplia gama de producto con espesores conforme al reglamento RITE.

Conductividad térmica estable para una eficiencia a largo plazo.

Excelente comportamiento en caso de incendio.



# PROPIEDADES



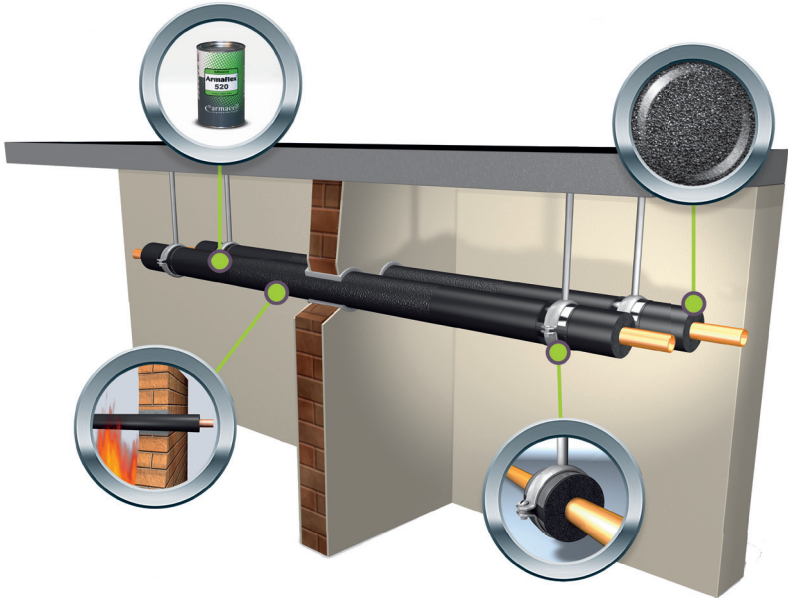
**Euroclase B/B<sub>L</sub>-s3, d0**  
 $*\lambda_{10\text{ }^\circ\text{C}} \leq 0,034 \text{ W/(m}\cdot\text{K)}$   
 $\mu \geq 10.000$   
 \* para más información consultar datos técnicos

**Coquillas de acuerdo al reglamento R.I.T.E.**

# SISTEMA COMPLETO

Para cualquier reto de aislamiento profesional

- AF/Armaflex
- Armafix AF
- Armaflex Protect
- Arma-Chek Silver
- Adhesivos Armaflex 520, Armaflex RS850



# DATOS TÉCNICOS

Aislamiento térmico flexible de célula cerrada, con elevada resistencia a la difusión de vapor de agua, baja conductividad térmica y protección antimicrobiana Microban® incorporada.

Propiedades	Valor	Norma
<b>Rango de temperaturas</b>		
Temperatura máx. de trabajo	+110 °C	EN 14706
Temperatura mín. de trabajo	-50 °C	EN 14707 / EN 14304
<b>Conductividad térmica *</b>		
Coquillas (AF-1 a AF-4)	$\lambda_{0^{\circ}\text{C}} \leq 0,033 \text{ W}/(\text{m}\cdot\text{K})$	EN ISO 13787
Coquillas (AF-5 y AF-6), Planchas (AF-10MM a AF-32MM) y cinta	$\lambda_{0^{\circ}\text{C}} \leq 0,036 \text{ W}/(\text{m}\cdot\text{K})$	EN ISO 8497
Plancha AF-36MM y 50MM	$\lambda_{0^{\circ}\text{C}} \leq 0,033 \text{ W}/(\text{m}\cdot\text{K})$	EN 12667
	$\lambda_{0^{\circ}\text{C}} \leq 0,036 \text{ W}/(\text{m}\cdot\text{K})$	
<b>Resistencia a la difusión del vapor de agua</b>		
Planchas (AF-3MM a AF-32MM) y coquillas (AF-1 a AF-4)	$\mu \geq 10000$	EN 12086
Plancha AF-50MM y coquillas (AF-5 y AF-6)	$\mu \geq 7000$	EN 13469
<b>Comportamiento al fuego</b>		
<b>Reacción al fuego</b>	Coquillas Planchas y cinta	B <sub>1</sub> -s3, d0 B-s3,d0
		EN 13501-1 EN 13823 / EN ISO 11925-2
<b>Comportamiento en caso de incendio</b>		
	Autoextinguible, no gotea, no propaga la llama.	
<b>Rendimiento acústico</b>		
<b>Reducción de la transmisión del ruido estructural</b>		
	Atenuación acústica	$\leq 28 \text{ dB (A)}$
		EN ISO 3822-1
<b>Otras supervisiones</b>		
	Supervisión conforme a Factory Mutual	UBC26-3 / DIN 5510-2 / DIN 54837 I
	Supervisión conforme a UL	UL 94 / UL 746C
	Supervisión conforme a Sector Naval	MED 96/98/EC MODULE D
<b>Otras características técnicas</b>		
<b>Observaciones</b>	Declaración de Prestaciones disponible según lo establecido en el Artículo 7(3) del Reglamento (EU) No 305/2011 en nuestra página web: <a href="http://www.armacell.com/DoP">www.armacell.com/DoP</a> Declaración Ambiental de Producto (EPD) Tipo III. Documento número "EPD-ARM-20150060-IBB1-DE".	
<b>Tiempo de almacenaje</b>	Material autoadhesivo: 1 año Material no autoadhesivo: indefinido Debe almacenarse en salas limpias y secas, con una humedad relativa normal (50% a 70%) y a temperatura ambiente (0°C a 35°C)	
<b>Característica antimicrobiana</b>	Microban® Protección antimicrobiana activa incorporada. No se observa la proliferación de hongos.	ASTM G21 ASTM 1338
<b>Protección a la intemperie</b>	AF/Armaflex expuesto a la intemperie, se protegerá pasadas 36 horas y antes de 3 días después de su instalación, con un recubrimiento resistente a la radiación solar. Recomendamos la pintura Armafinish o los recubrimientos Arma-Chek.	

\*Si necesitan información adicional, rogamos soliciten ficha técnica completa del producto a nuestro Departamento Técnico.

## PRODUCTOS NECESARIOS

para una correcta instalación



Armafix AF  
pág. 19



Adhesivo  
Armaflex RS850  
pág. 160



Adhesivo  
Armaflex SF990  
pág. 160



Adhesivo  
Armaflex 520  
pág. 160



Codos y piezas en  
forma de T  
pág. 132

## GAMA

### COQUILLAS

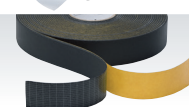
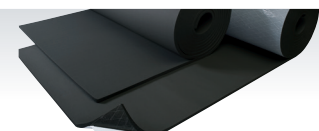
coquillas, coquillas R.I.T.E., coquillas autoadhesivas

### PLANCHAS

planchas en hoja, planchas en hoja autoadhesivas, planchas en rollo, planchas autoadhesivas en rollo

### CINTAS

cintas autoadhesivas



## COQUILLAS

Longitud 2,0 m, Microban®



Diámetro exterior máx. de tubería [mm]	AF-1 Espesor de aislamiento 7,0 - 10,0 mm				AF-2 Espesor de aislamiento 9,5 - 16,0 mm			
	Espesor [mm]	Referencia	m./cartón	€/m.	Espesor [mm]	Referencia	m./cartón	€/m.
6	7,0	AF-1-006 •	360	1,16	9,5	AF-2-006 •	288	1,71
10	7,5	AF-1-010 •	284	1,28	11,0	AF-2-010 •	160	1,82
12	7,5	AF-1-012 •	234	1,43	11,0	AF-2-012 •	168	1,97
15	8,0	AF-1-015 •	192	1,55	11,5	AF-2-015 •	124	2,15
18	8,0	AF-1-018 •	140	1,75	11,5	AF-2-018 •	120	2,49
22	8,5	AF-1-022 •	132	1,90	12,0	AF-2-022 •	96	2,72
25	8,5	AF-1-025 •	108	1,99	12,5	AF-2-025 •	84	3,00
28	8,5	AF-1-028 •	96	2,26	12,5	AF-2-028 •	80	3,56
32	9,0	AF-1-032 •	84	2,82	13,0	AF-2-032 •	64	4,14
35	9,0	AF-1-035 •	70	2,93	13,0	AF-2-035 •	60	4,29
42	9,0	AF-1-042 •	60	3,82	13,5	AF-2-042 •	40	5,11
48	9,0	AF-1-048 •	50	4,25	13,5	AF-2-048 •	40	5,45
54	9,0	AF-1-054 •	40	4,77	13,5	AF-2-054 •	32	5,95
60	9,0	AF-1-060 •	36	5,40	14,0	AF-2-060 •	32	6,42
64	9,5	AF-1-064 •	32	5,85	14,0	AF-2-064 •	28	6,96
70	9,5	AF-1-070 •	32	6,24	14,0	AF-2-070 •	28	7,59
76	9,5	AF-1-076 •	24	6,51	14,0	AF-2-076 •	28	8,45
80	9,5	AF-1-080 •	24	7,58	14,5	AF-2-080 •	24	9,78
89	9,5	AF-1-089 •	20	7,73	14,5	AF-2-089 •	20	10,60
102	9,5	AF-1-102 •	16	13,76	14,5	AF-2-102 •	16	17,57
110	9,5	AF-1-110 •	16	16,53	15,0	AF-2-110 •	16	20,06
114	9,5	AF-1-114 •	16	16,72	15,0	AF-2-114 •	16	20,20
125	9,5	AF-1-125 •	12	22,91	15,0	AF-2-125 •	12	25,33
140	10,0	AF-1-140 •	12	35,36	15,5	AF-2-140 •	8	38,00
160	10,0	AF-1-160 •	8	36,95	16,0	AF-2-160 •	8	41,70

Diámetro exterior máx. de tubería [mm]	AF-3 Espesor de aislamiento 12,5 - 19,0 mm				AF-4 Espesor de aislamiento 15,5 - 25,0 mm			
	Espesor [mm]	Referencia	m./cartón	€/m.	Espesor [mm]	Referencia	m./cartón	€/m.
10	12,5	AF-3-010 •	156	2,86	15,5	AF-4-010 •	110	4,05
12	13,0	AF-3-012 •	144	3,19	16,0	AF-4-012 •	100	4,72
15	14,0	AF-3-015 •	108	3,45	17,0	AF-4-015 •	80	5,25
18	14,0	AF-3-018 •	96	3,49	17,5	AF-4-018 •	60	5,77
22	14,5	AF-3-022 •	84	3,73	18,0	AF-4-022 •	56	6,31
25					18,5	AF-4-025 •	56	7,00
28	15,5	AF-3-028 •	60	4,25	19,0	AF-4-028 •	48	7,71
32					19,5	AF-4-032 •	40	8,57
35	16,0	AF-3-035 •	40	5,02	19,5	AF-4-035 •	36	8,61
40					20,5	AF-4-040 •	32	9,22
42	16,5	AF-3-042 •	40	6,30	20,5	AF-4-042 •	32	9,54
48	16,5	AF-3-048 •	32	6,83	21,0	AF-4-048 •	24	11,23
50					21,0	AF-4-050 •	24	12,06
54	17,0	AF-3-054 •	24	7,51	21,0	AF-4-054 •	24	12,10
60	17,0	AF-3-060 •	24	8,20	21,5	AF-4-060 •	20	13,31
64	17,0	AF-3-064 •	20	12,84	21,5	AF-4-064 •	18	14,64
70	17,5	AF-3-070 •	18	14,83	22,0	AF-4-070 •	16	16,33
76	17,5	AF-3-076 •	16	15,18	22,0	AF-4-076 •	16	16,94
80					22,5	AF-4-080 •	16	17,86
89	18,0	AF-3-089 •	16	19,75	22,5	AF-4-089 •	12	22,84
102					23,0	AF-4-102 •	10	47,05
110	18,0	AF-3-110 •	12	27,04	23,0	AF-4-110 •	10	49,56
114	18,5	AF-3-114 •	12	45,12	23,5	AF-4-114 •	10	51,29
125	18,5	AF-3-125 •	12	47,36	23,5	AF-4-125 •	8	52,45
140	19,0	AF-3-140 •	8	50,21	24,5	AF-4-140 •	6	54,28
160	19,0	AF-3-160 •	6	53,30	25,0	AF-4-160 •	6	56,77
168					25,0	AF-4-168 •	4	59,93

Diámetro ext. máx. de tubería [mm.]	AF-5 Espesor de aislamiento 25,0 - 32,0 mm				AF-6 Espesor de aislamiento 32,0 - 45,0 mm			
	Espesor [mm]	Referencia	m./cartón	€/m.	Espesor [mm]	Referencia	m./cartón	€/m.
10					32,0	AF-6-010 •	40	11,22
12					32,0	AF-6-012 •	36	11,53
15					32,0	AF-6-015 •	32	12,10
18	25,0	AF-5-018 •	42	8,56	32,0	AF-6-018 •	32	12,83
22	25,0	AF-5-022 •	36	8,72	33,5	AF-6-022 •	28	13,71
28	25,0	AF-5-028 •	36	10,44	35,0	AF-6-028 •	24	16,63
35	27,0	AF-5-035 •	24	11,71	35,0	AF-6-035 •	18	18,58
42	27,0	AF-5-042 •	22	14,33	36,5	AF-6-042 •	16	20,02
48	27,5	AF-5-048 •	16	15,53	37,5	AF-6-048 •	12	23,49
54	28,5	AF-5-054 •	16	16,57	38,0	AF-6-054 •	12	24,68
60	29,0	AF-5-060 •	12	18,07	39,0	AF-6-060 •	10	26,99
64	29,0	AF-5-064 •	12	19,72	39,5	AF-6-064 •	10	28,89
70	29,5	AF-5-070 •	12	20,62	40,0	AF-6-070 •	8	35,89
76	30,0	AF-5-076 •	10	20,82	40,5	AF-6-076 •	8	38,00
89	30,5	AF-5-089 •	8	23,87	41,5	AF-6-089 •	6	46,45
102					42,5	AF-6-102 •	4	58,21
108	31,0	AF-5-108 •	6	42,22	42,5	AF-6-108 •	4	59,93
114	31,5	AF-5-114 •	6	48,41	43,0	AF-6-114 •	4	61,83
125	31,5	AF-5-125 •	6	55,90	44,0	AF-6-125 •	4	62,97
140	32,0	AF-5-140 <sup>1</sup> •	6	66,59	44,5	AF-6-140 <sup>1</sup> •	4	65,87
160					45,0	AF-6-160 <sup>1</sup> •	4	88,14
168	32,0	AF-5-168 <sup>1</sup> •	4	70,65	45,0	AF-6-168 <sup>1</sup> •	4	100,92

**Observaciones**

Las coquillas se servirán cerradas longitudinalmente en largo estándar de 2 m., suministrándose abiertas longitudinalmente contra pedido específico y con un incremento sobre el precio de venta al público de:

AF-1 y AF-2: 0,85 €/m.

AF-3, AF-4, AF-5 y AF-6: 0,97 €/m.

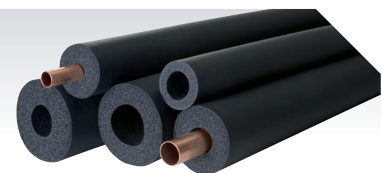
• Producto bajo pedido, consultar plazo.

• Producto habitualmente en stock.

<sup>1</sup> Estas coquillas podrán suministrarse en 1 metro de longitud.

**COQUILLAS R.I.T.E.**

Longitud 2,0 m, gama de acuerdo al Reglamento R.I.T.E



Diámetro ext. máx. de tubería [mm.]	Aplicaciones en el INTERIOR de los edificios Temp. del fluido 0 °C a 10 °C			Aplicaciones en el EXTERIOR de los edificios Temp. del fluido 0 °C a 10 °C		
	Referencia	m./cartón	€/m.	Referencia	m./cartón	€/m.
18	AF-5-018 •	42	8,56			
22	AF-5-022 •	36	8,72			
28	AF-5-028 •	36	10,44			
35	AF-5-035 •	24	11,71			
42	AF-5-042 •	22	14,33	AF-45X042 •	10	38,62
48	AF-5-048 •	16	15,53	AF-45X048 •	10	40,95
54	AF-5-054 •	16	16,57	AF-45X054 •	8	41,90
60	AF-5-060 •	12	18,07	AF-45X060 •	8	43,36
64	AF-5-064 •	12	19,72			
76	AF-5-076 •	10	20,82	AF-45X076 •	6	46,51
89	AF-5-089 •	8	23,87	AF-45X089 •	6	50,47
114	AF-36X114 •	6	41,75	AF-55X114 •	4	84,44
140	AF-36X140 •	4	44,13	AF-55X140 •	2	97,74
168	AF-36X168 •	4	61,90	AF-55X168 •	2	107,53

Diámetro ext. máx. de tubería [mm.]	Aplicaciones en el EXTERIOR de los edificios Temp. del fluido 40 °C a 60 °C			Aplicaciones en el EXTERIOR de los edificios Temp. del fluido >60 °C a 100 °C		
	Referencia	m./cartón	€/m.	Referencia	m./cartón	€/m.
42	AF-45X042 •	10	38,62	AF-6-042 •	16	20,02
48	AF-45X048 •	10	40,95	AF-6-048 •	12	23,49
54	AF-45X054 •	8	41,90	AF-6-054 •	12	24,68
60	AF-45X060 •	8	43,36	AF-6-060 •	10	26,99
64				AF-6-064 •	10	28,89
76	AF-6-076 •	8	38,00	AF-6-076 •	8	38,00
89	AF-6-089 •	6	46,45	AF-6-089 •	6	46,45
114	AF-6-114 •	4	61,83	AF-6-114 •	4	61,83
140	AF-6-140 <sup>1</sup> •	4	65,87	AF-6-140 <sup>1</sup> •	4	65,87
160	AF-6-160 <sup>1</sup> •	4	88,14	AF-6-160 <sup>1</sup> •	4	88,14
168	AF-6-168 <sup>1</sup> •	4	100,92	AF-6-168 <sup>1</sup> •	4	100,92

**Observaciones**

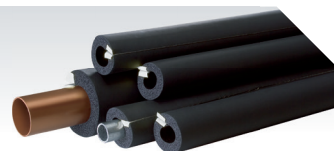
- Producto bajo pedido, consultar plazo.
- Producto habitualmente en stock.

<sup>1</sup> Estas coquillas podrán suministrarse en 1 metro de longitud.

Para consultar la correspondencia con espesores RITE, ir a la página 5 del catálogo.

## COQUILLAS AUTOADHESIVAS

Longitud 2,0 m, corte tangencial, Microban®



Diámetro exterior máx. de tubería [mm]	AF-1 Espesor de aislamiento 7,5 - 9,5 mm				AF-2 Espesor de aislamiento 11,0 - 14,5 mm			
	Espesor [mm]	Referencia	m./cartón	€/m.	Espesor [mm]	Referencia	m./cartón	€/m.
12	7,5	AF-1-012-A ◊	234	2,23	11,0	AF-2-012-A ◊	168	2,28
15	8,0	AF-1-015-A ◊	192	2,47	11,5	AF-2-015-A ◊	124	3,20
18	8,0	AF-1-018-A	140	2,74	11,5	AF-2-018-A	120	3,60
22	8,5	AF-1-022-A	132	2,89	12,0	AF-2-022-A	96	4,00
28	8,5	AF-1-028-A	96	3,32	12,5	AF-2-028-A	80	5,12
30	9,0	AF-1-030-A	96	3,71	12,5	AF-2-030-A	72	5,71
35	9,0	AF-1-035-A	70	4,22	13,0	AF-2-035-A	60	6,16
42	9,0	AF-1-042-A	60	5,20	13,5	AF-2-042-A	40	6,91
48	9,0	AF-1-048-A	50	5,89	13,5	AF-2-048-A	40	7,41
54	9,0	AF-1-054-A	40	6,60	13,5	AF-2-054-A	32	8,08
60	9,0	AF-1-060-A	36	7,32	14,0	AF-2-060-A	32	8,71
64					14,0	AF-2-064-A	28	9,70
70					14,0	AF-2-070-A	28	10,84
76	9,5	AF-1-076-A	24	9,24	14,0	AF-2-076-A	28	12,69
89	9,5	AF-1-089-A	20	11,60	14,5	AF-2-089-A	20	16,01

Diámetro exterior máx. de tubería [mm]	AF-3 Espesor de aislamiento 13,5 - 17,5 mm				AF-4 Espesor de aislamiento 17,0 - 22,5 mm			
	Espesor [mm]	Referencia	m./cartón	€/m.	Espesor [mm]	Referencia	m./cartón	€/m.
15	13,5	AF-3-015-A	108	4,39	17,0	AF-4-015-A	80	6,24
18	14,0	AF-3-018-A	96	4,72	17,5	AF-4-018-A	60	6,98
22	14,5	AF-3-022-A	84	4,90	18,0	AF-4-022-A	56	7,63
28	15,5	AF-3-028-A	60	6,28	19,0	AF-4-028-A	48	9,33
35	16,0	AF-3-035-A	40	7,03	19,5	AF-4-035-A	36	10,41
42	16,5	AF-3-042-A	40	10,05	20,5	AF-4-042-A	32	11,64
48	16,5	AF-3-048-A	32	11,62	21,0	AF-4-048-A	24	13,64
54	17,0	AF-3-054-A	24	13,81	21,0	AF-4-054-A	24	16,00
60	17,5	AF-3-060-A	24	14,82	21,5	AF-4-060-A	20	17,58
70					22,0	AF-4-070-A	16	19,98
76	17,5	AF-3-076-A	16	16,32	22,0	AF-4-076-A	16	21,48
89	17,5	AF-3-089-A	16	18,83	22,5	AF-4-089-A	12	23,79

**Observaciones**

◊ En el caso de este producto el cierre autoadhesivo está formado por un corte radial.

Gama contra pedido específico. Consultar cantidades mínimas y plazo de entrega.

## PLANCHAS EN HOJA

Longitud 2,0 m, anchura 0,5 m, Microban®



Referencia	Espesor de aislamiento [mm]	m <sup>2</sup> /cartón	€/m <sup>2</sup>
AF-10MM ●	10,0	13	27,75
AF-13MM ●	13,0	9	35,41
AF-16MM ●	16,0	8	47,36
AF-19MM ●	19,0	7	52,32
AF-25MM ●	25,0	5	59,65
AF-32MM ●	32,0	4	77,49
AF-50MM ●	50,0	3	113,79

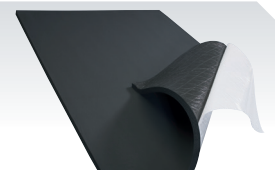
### Observaciones

Una plancha de 1m<sup>2</sup>, puede ser sustituida por dos de 0,5m<sup>2</sup>.

- Producto bajo pedido, consultar plazo.
- Producto habitualmente en stock.

## PLANCHAS AUTOADHESIVAS EN HOJA

Longitud 2,0 m, anchura 0,5 m, Microban®



Referencia	Espesor de aislamiento [mm]	m <sup>2</sup> /cartón	€/m <sup>2</sup>
AF-10MM/A	10,0	13	33,92
AF-13MM/A	13,0	9	42,19
AF-19MM/A	19,0	7	60,18
AF-25MM/A	25,0	5	68,74
AF-32MM/A	32,0	4	85,23
AF-50MM/A	50,0	3	120,41

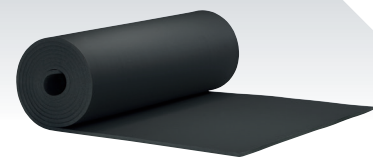
### Observaciones

Una plancha de 1m<sup>2</sup>, puede ser sustituida por dos de 0,5m<sup>2</sup>.

Gama contra pedido específico. Consultar cantidades mínimas y plazo de entrega.

## PLANCHAS EN ROLLO

Anchura 1,0 m, Microban®



Referencia	Espesor de aislamiento [mm]	Longitud [m]	m <sup>2</sup> /cartón	€/m <sup>2</sup>
AF-06MM/E ●	6,0	15	15	22,19
AF-10MM/E ●	10,0	10	10	27,75
AF-13MM/E ●	13,0	8	8	35,41
AF-16MM/E ●	16,0	7	7	47,36
AF-19MM/E ●	19,0	6	6	52,32
AF-25MM/E ●	25,0	4	4	59,65
AF-32MM/E ●	32,0	3	3	77,49
AF-36MM/E ●	36,0	5	5	87,12
AF-50MM/E ●	50,0	5	5	113,79

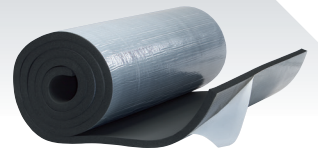
### Observaciones

Una plancha de 1m<sup>2</sup>, puede ser sustituida por dos de 0,5m<sup>2</sup>.

- Producto bajo pedido, consultar plazo.
- Producto habitualmente en stock.

## PLANCHAS AUTOADHESIVAS EN ROLLO

Anchura 1,0 m, Microban®



Referencia				
	Espesor de aislamiento [mm]	Longitud [m]	m <sup>2</sup> /cartón	€/m <sup>2</sup>
AF-06MM/EA	6,0	15	15	28,35
AF-10MM/EA	10,0	10	10	33,92
AF-13MM/EA	13,0	8	8	42,19
AF-16MM/EA	16,0	7	7	53,64
AF-19MM/EA	19,0	6	6	60,18
AF-25MM/EA	25,0	4	4	68,74
AF-32MM/EA	32,0	3	3	85,23
AF-50MM/EA	50,0	5	5	120,41

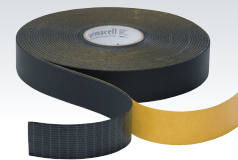
### Observaciones

Una plancha de 1m<sup>2</sup>, puede ser sustituida por dos de 0,5m<sup>2</sup>.

Gama contra pedido específico. Consultar cantidades mínimas y plazo de entrega.

## CINTAS AUTOADHESIVAS

Anchura 50,0 mm, Microban®



Referencia				
	Longitud [m]	Espesor [mm]	Rollos/cartón	€/rollo
AF-TAPE-MC •	15	3,0	12	28,82
AF-TAPE-MC/30 •	30	3,0	10	52,35

### Observaciones

• Producto habitualmente en stock.

