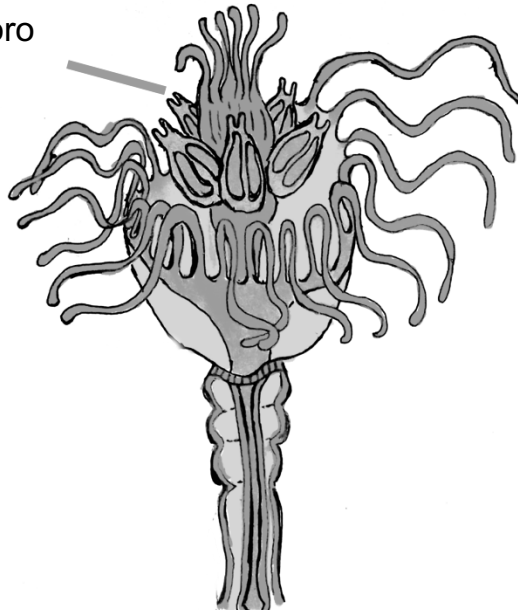
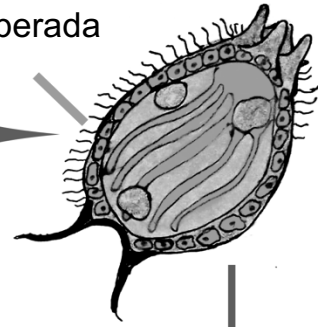


Esquema 1. Estructuras morfológicas de una hidromedusa en vista lateral y oral. Nomenclatura de las estructuras en vista lateral – ad: adaxial, ab: abaxial, b: boca, bt: bulbo tentacular, ca: canal apical, e: exumbrella, ea: embudo apical, m: manubrio, mu: margen umbrelar, pa: proyección apical, p: pedúnculo, s: subumbrella, tc: tentáculo capitado, tca: tentáculo cateniforme, tf: tentáculo filiforme, tm: tentáculo moniliforme. Estructuras en vista oral – posición de la gónada puede ser: 1) proximal al canal circular, 2) distal al manubrio, 3) medial, 4) proximal al manubrio; adr: canal adradial, cc: canal circular, cce: canal centrípeto, cci: canal ciego, cu: cuadrante, int: canal interr radial, oc: octante, per: canal perradial, mu: margen umbrelar, sub: canal subradial, v: velo. Elaborado por Estrada-González MC.

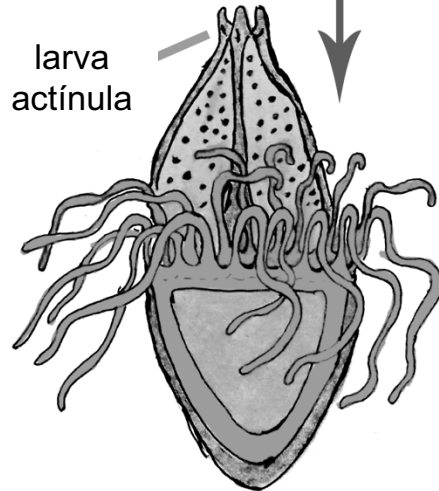
gonóforo



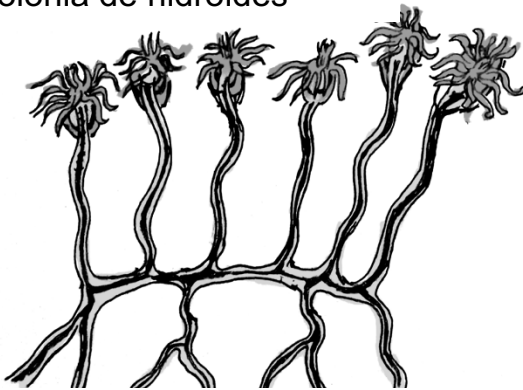
larva plánula recién liberada



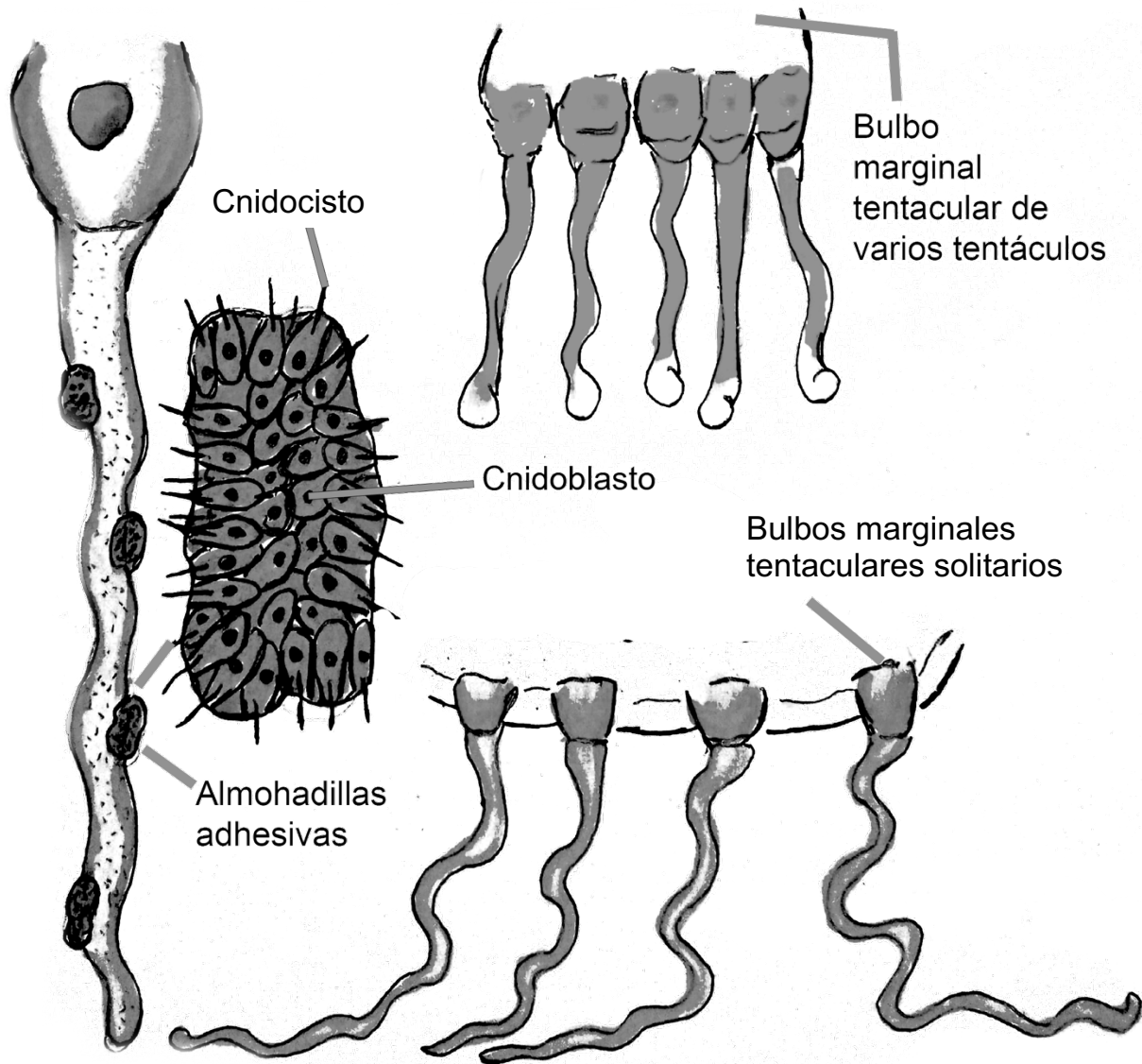
larva actínula



colonia de hidroides

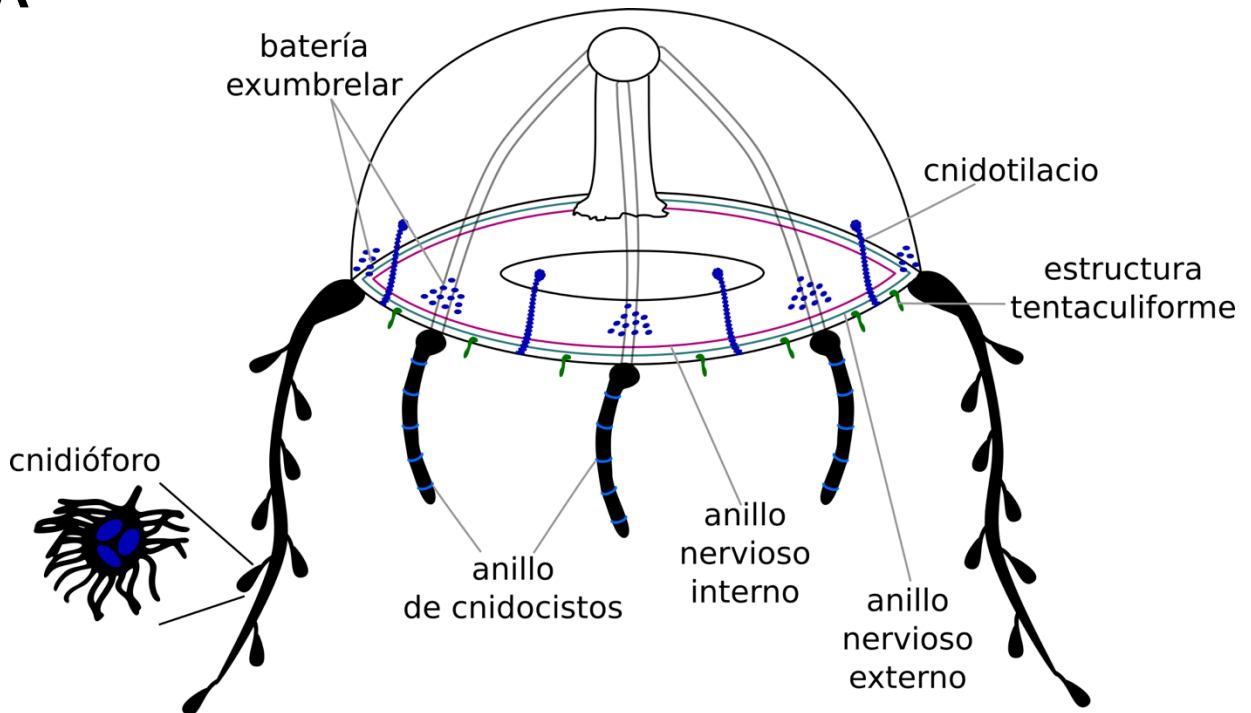


Esquema 2. Hidroides y larvas de la Clase Hydrozoa. Elaborado por Villar-Beltrán R.

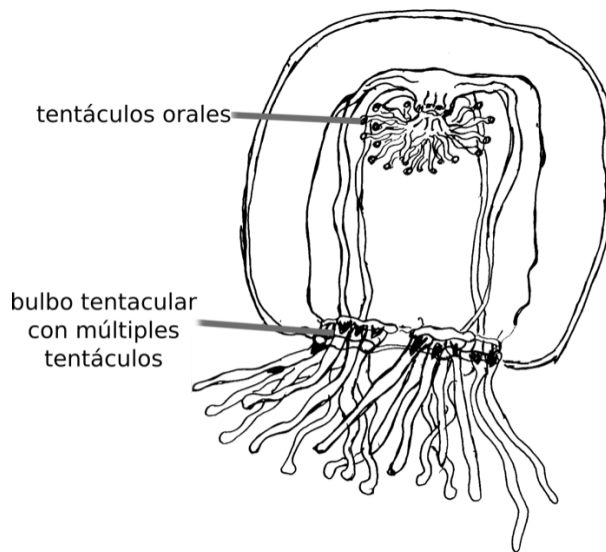


Esquema 3. Estructuras morfológicas asociadas a los tentáculos de las hidromedusas. Elaborado por Villar-Beltrán R.

A

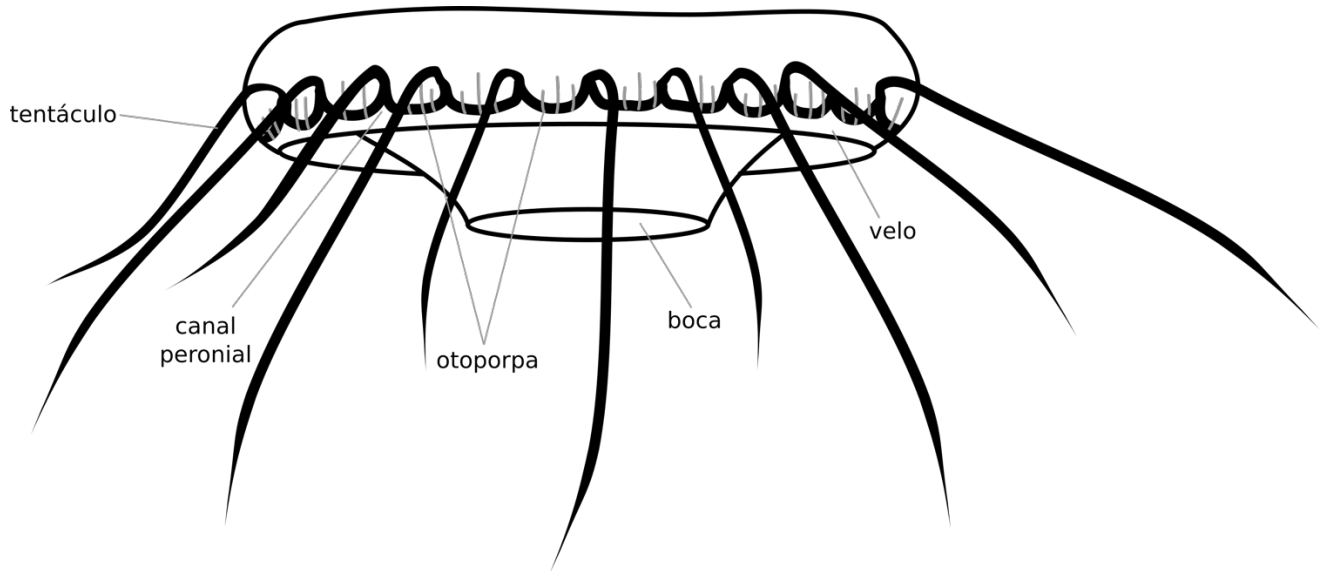


B

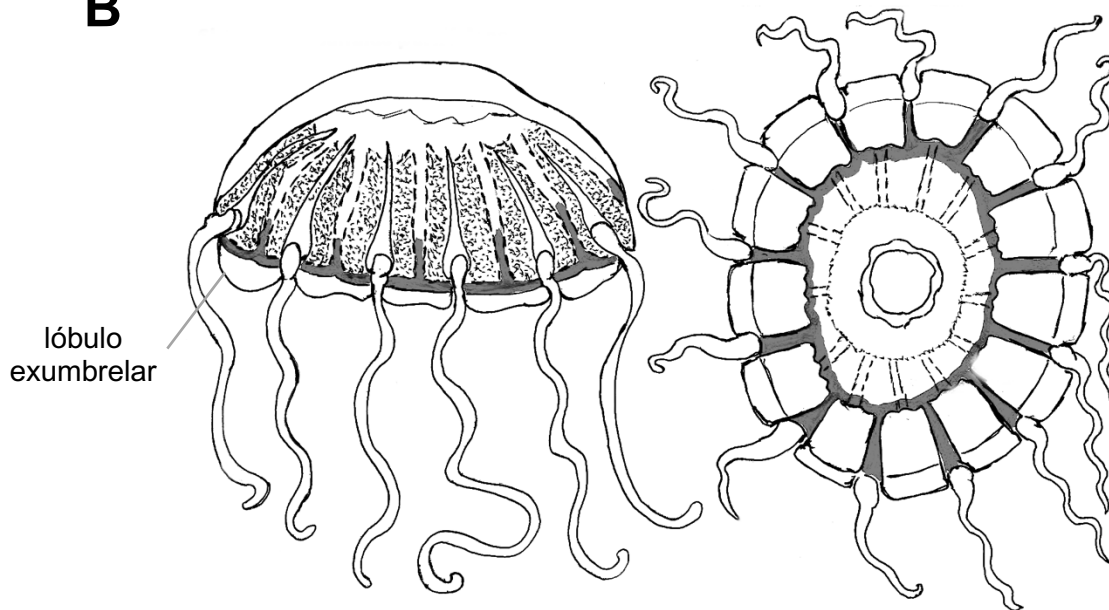


Esquema 4. A) Estructuras morfológicas de hidromedusas. Elaborado por Mendoza-Becerril MA. B) Antomedusa (Superorden Anthoathecata), *Bougainvillia niobe*. Elaborado por Villar-Beltrán R.

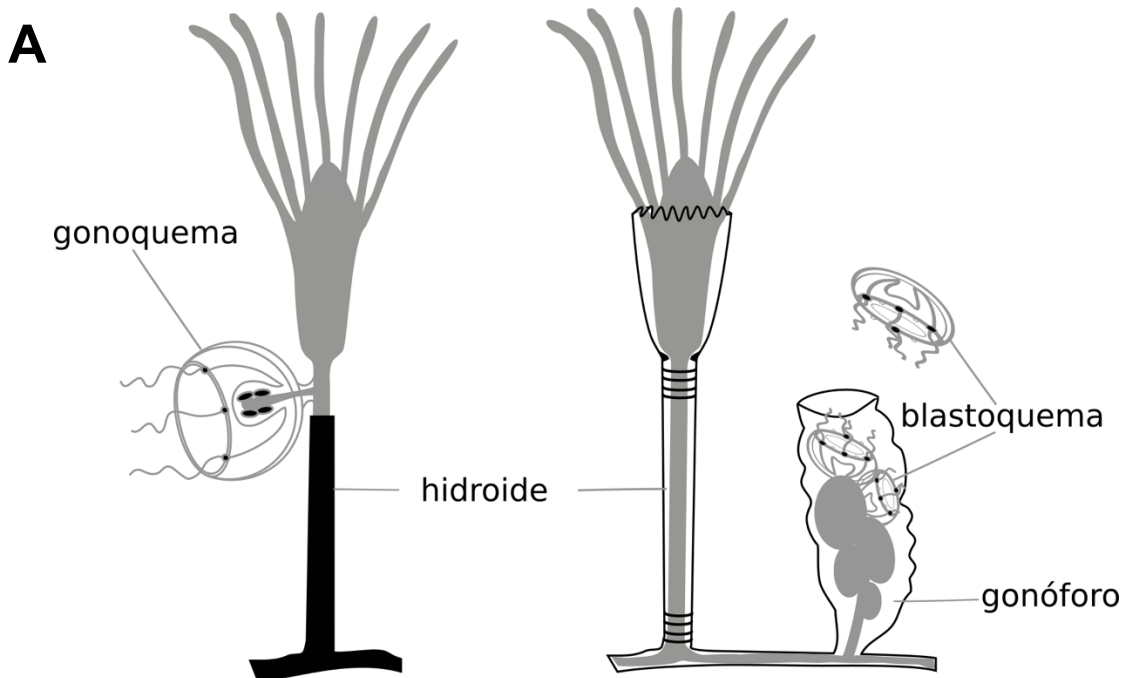
A



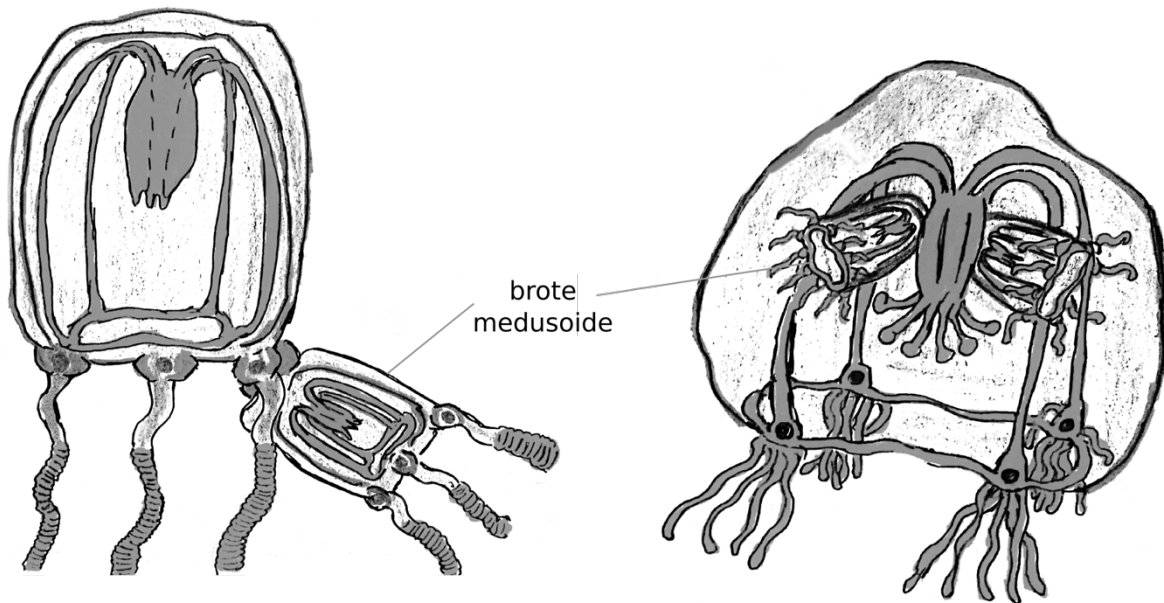
B



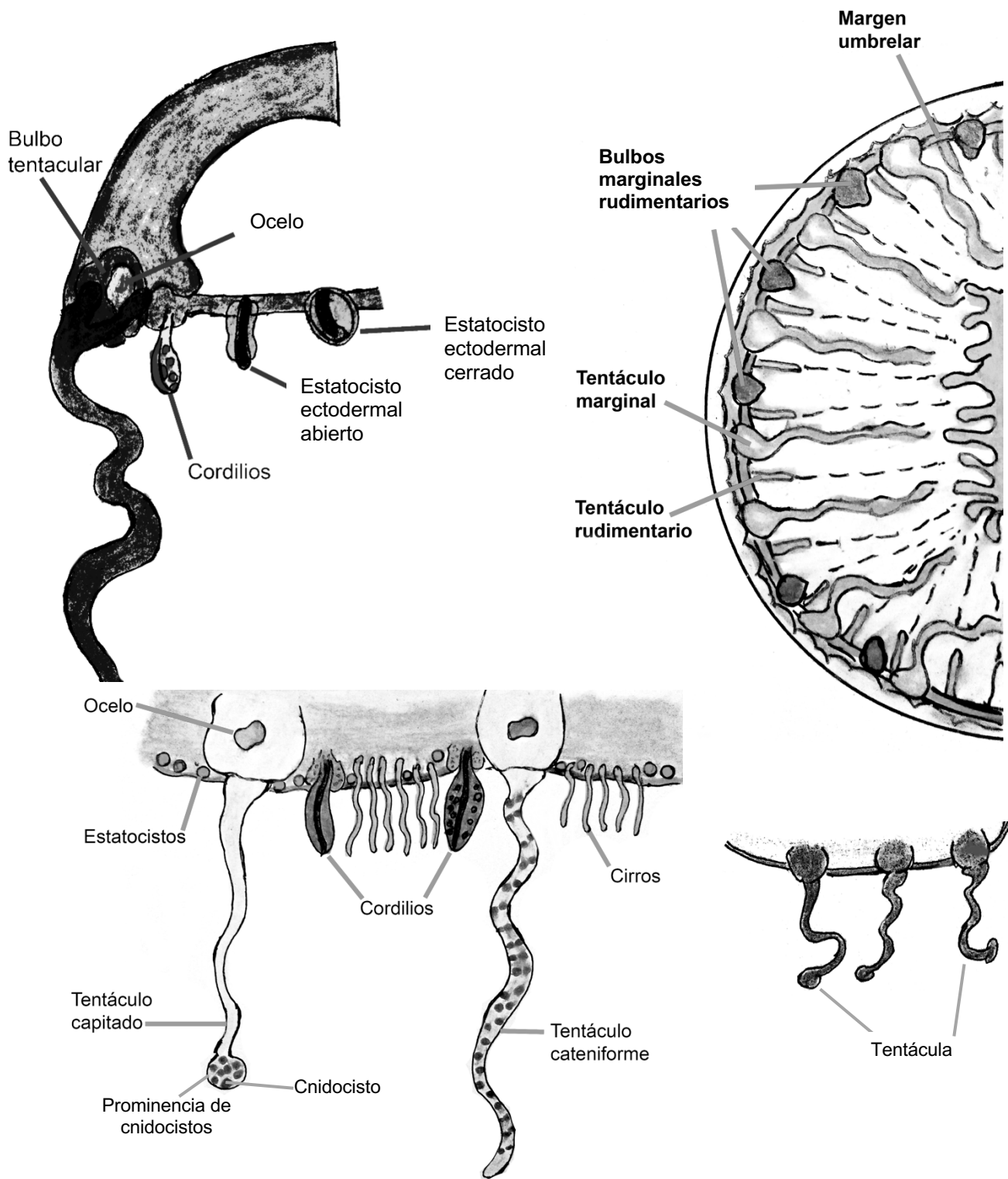
Esquema 5. Hidromedusas de la Subclase Trachylinae. A) Narcomedusa en vista lateral. Elaborado por Mendoza-Becerril MA. B) Sistema de canales periféricos marcado en gris, imagen a la izquierda en vista lateral y a la derecha en vista oral. Elaborado por Villar-Beltrán R.



B

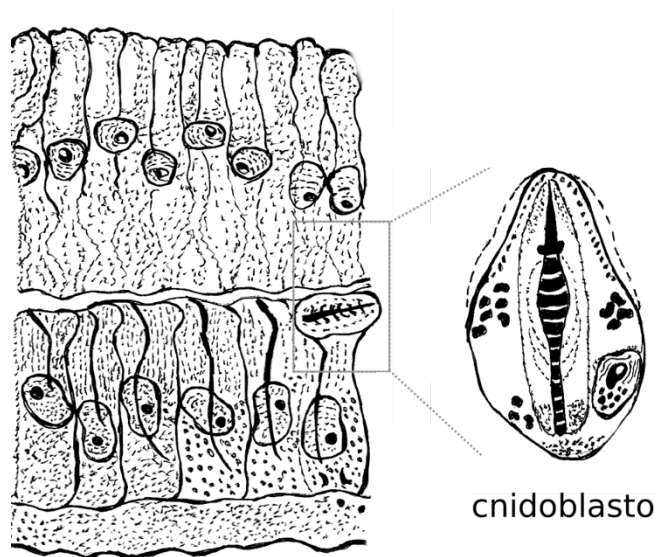


Esquema 6. A) Tipos de brotes medusoides (planoblastos originados a partir de hidroides, a la izquierda hidroide atecado y a la derecha hidroide tecado. Elaborado por Mendoza-Becerril MA. B) Brotes medusoides (planoblastos) originados a partir de hidromedusas. Elaborado por Villar-Beltrán R.

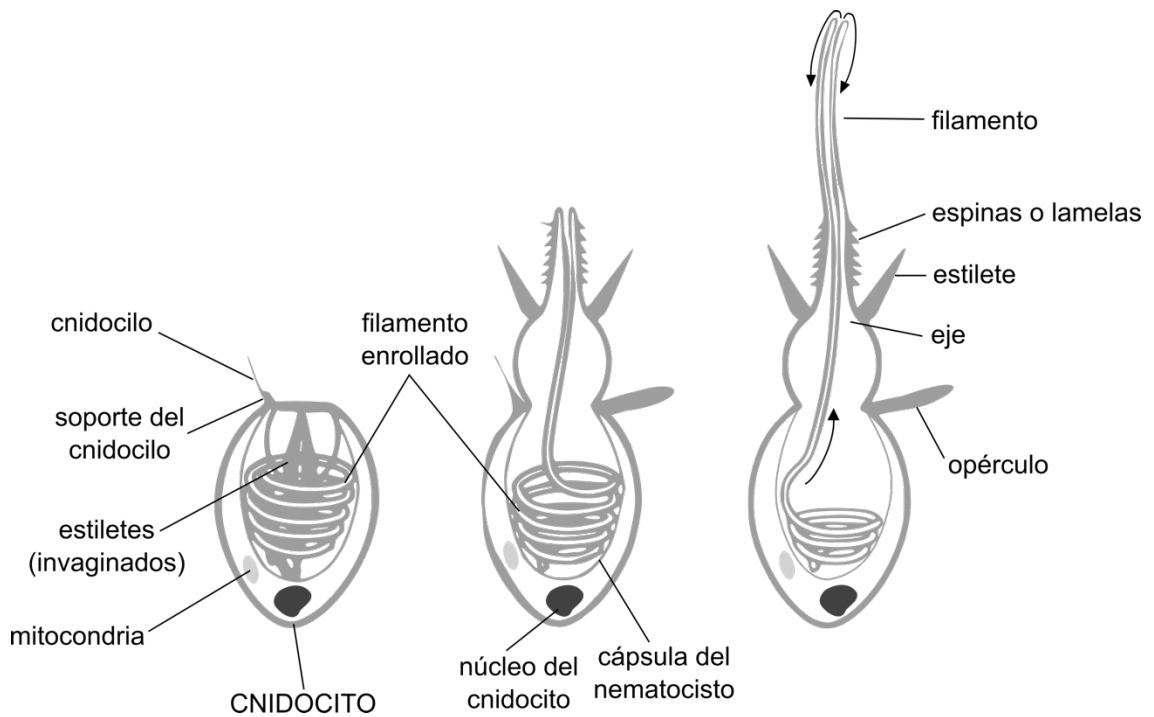


Esquema 7. Estructuras morfológicas asociadas al margen umbrelar de las hidromedusas. Elaborado por Villar-Beltrán R.

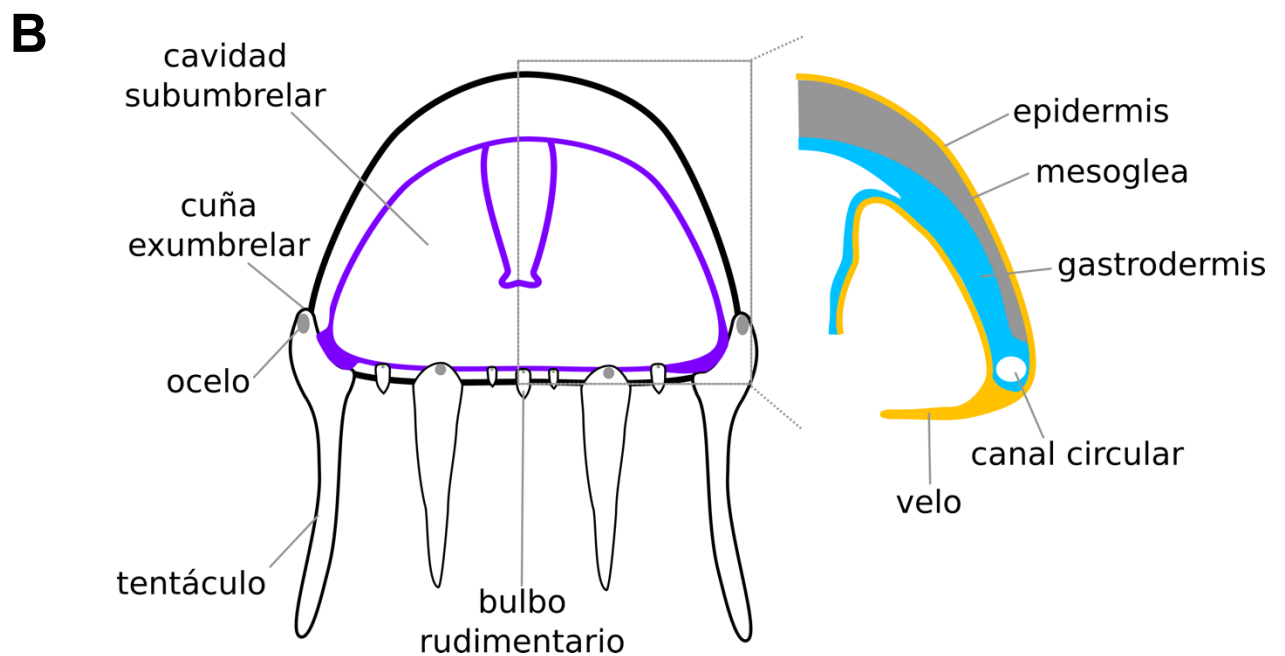
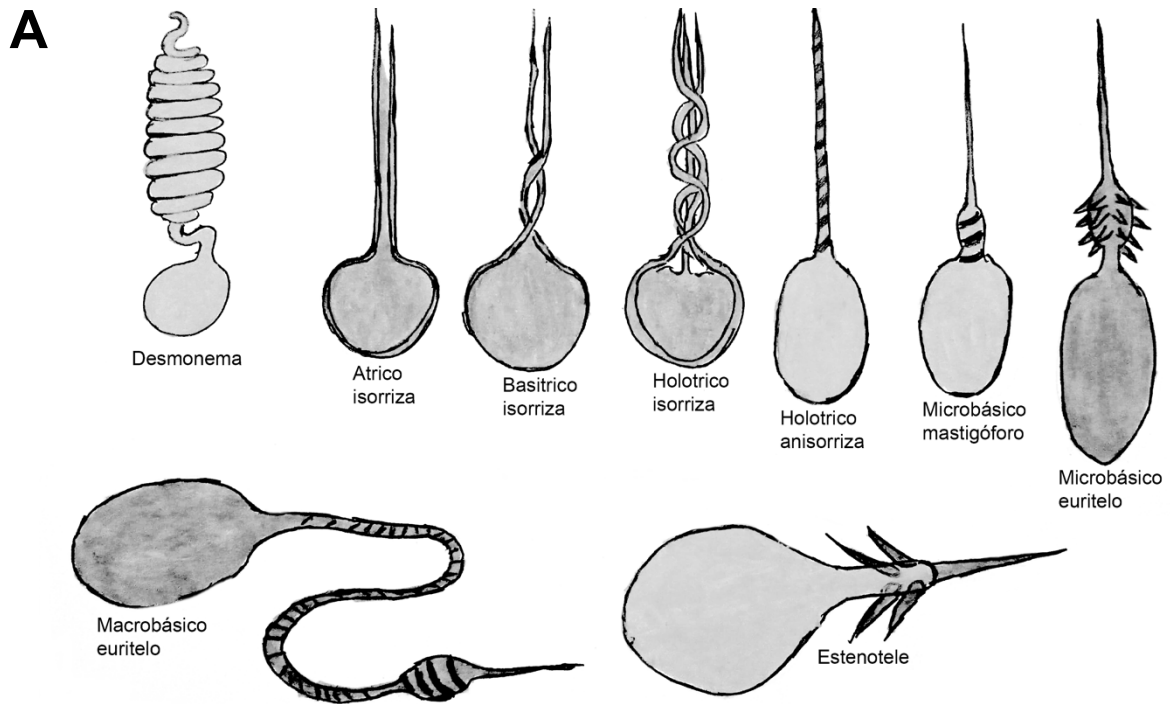
A



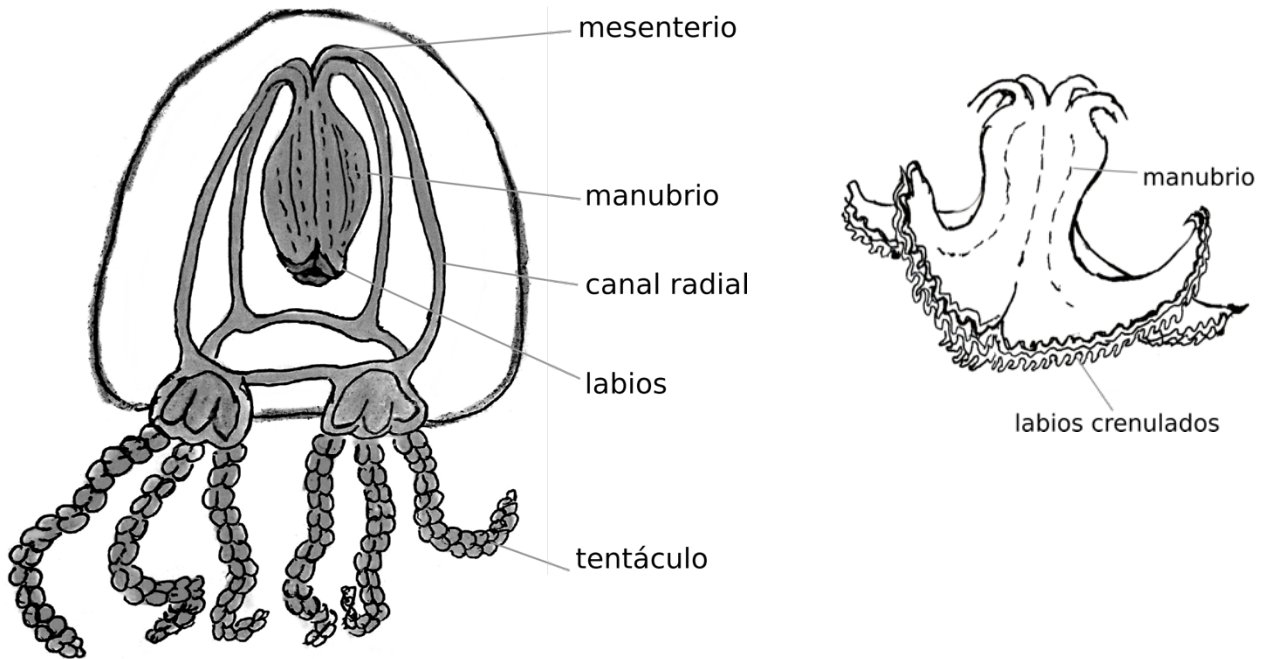
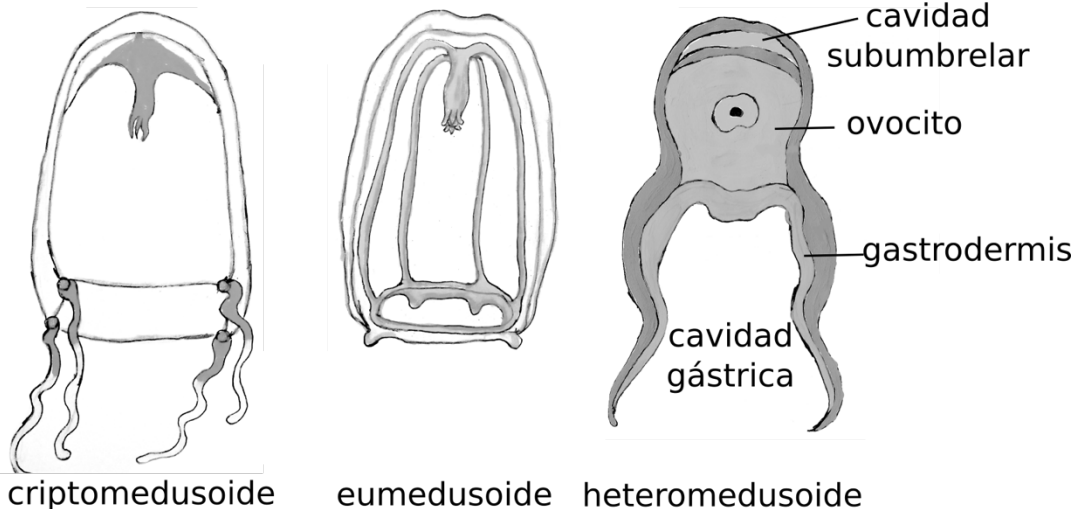
B



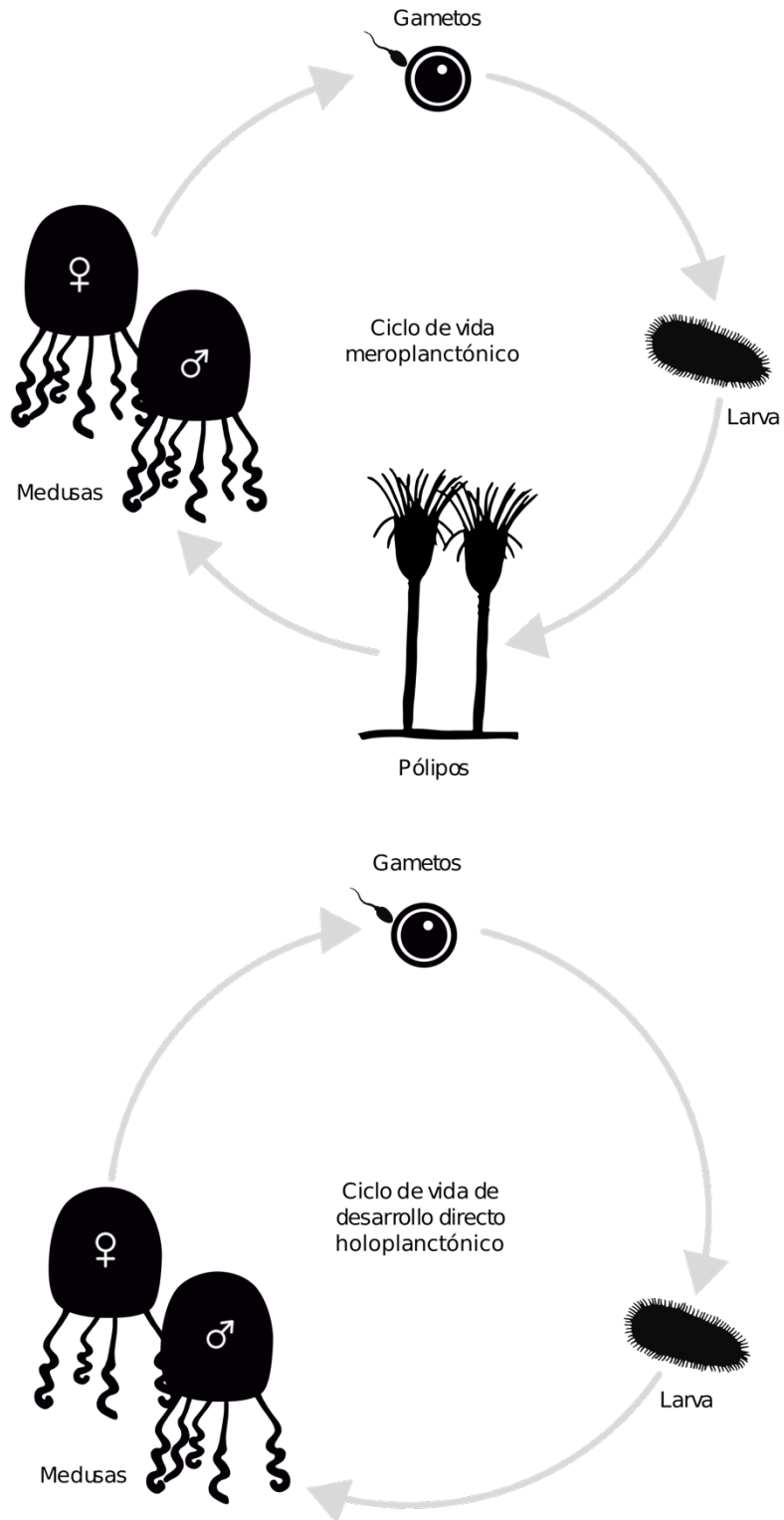
Esquema 8. A) Cnidoblasto. Elaborado por Villar-Beltrán R. B) Estructuras que conforman a un cnidocito y un cnidocisto de tipo nematocisto. Modificado de Mariana Ruiz Villarreal / CC BY-NC 3.0.



Esquema 9. A) Tipos de cnidocistos (nematocistos). Elaborado por Villar-Beltrán R. B) Estructuras morfológicas e histología de una hidromedusa, en morado marcado el sistema gastrovascular. Elaborado por Mendoza-Becerril MA. y Mazariegos-Villarreal A.

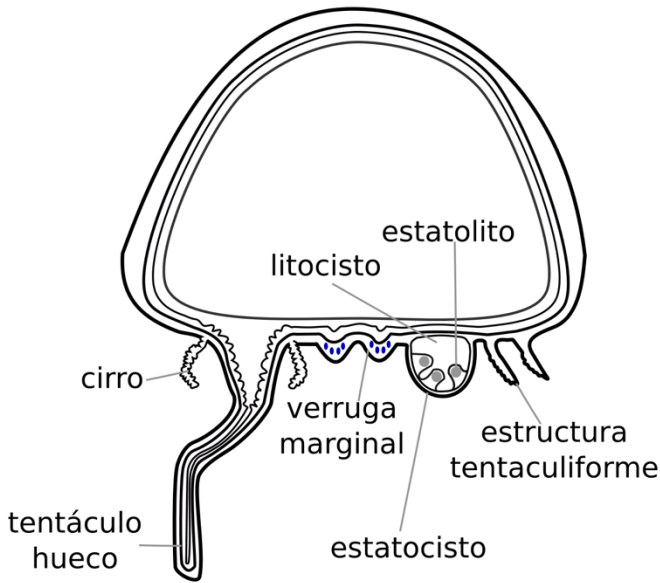
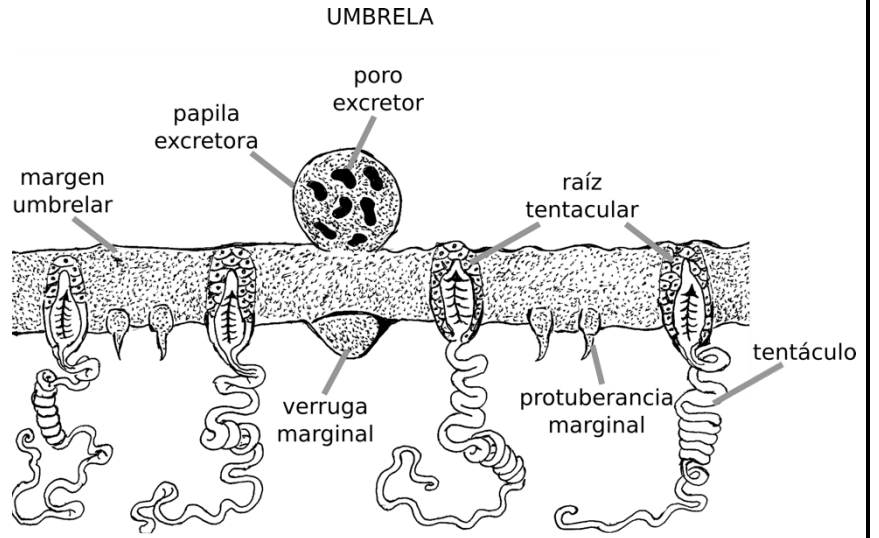
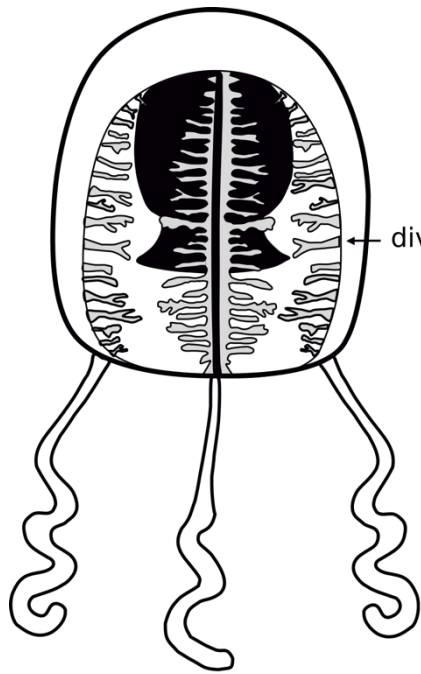


Esquema 10. Tipos de hidromedusas según su desarrollo morfológico y tipo de labios en el manubrio de hidromedusas. Elaborado por Villar-Beltrán R.

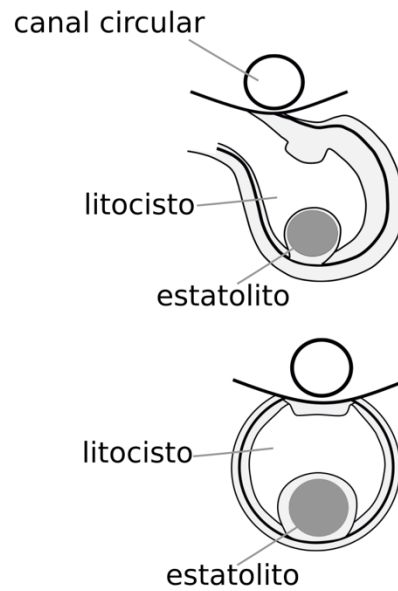


Esquema 11. Generalización de los ciclos de vida en hidromedusas. Elaborado por Estrada-González MC.



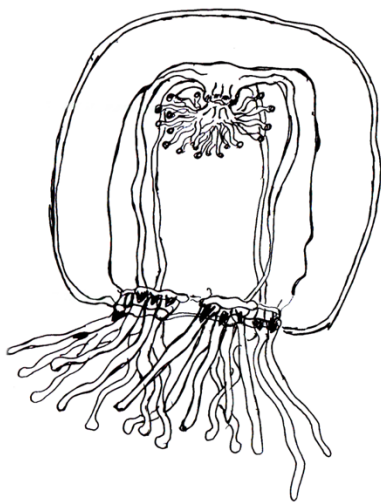


estatocistos

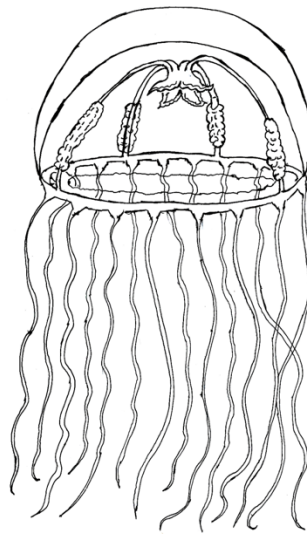


Esquema 12. Estructuras morfológicas de hidromedusas. Elaborado por Estrada-González MC., Mazariegos-Villarreal A. y Villar-Beltrán R.

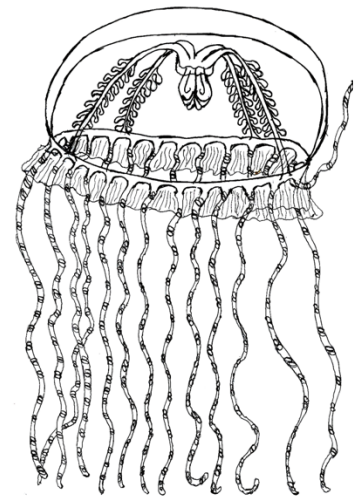




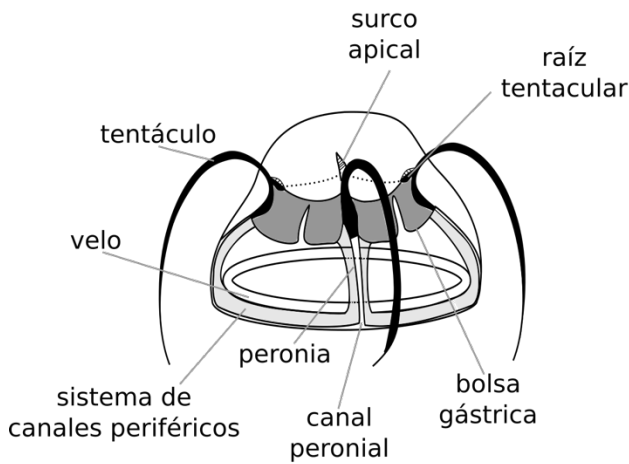
Antomedusa
(Anthoathecata)



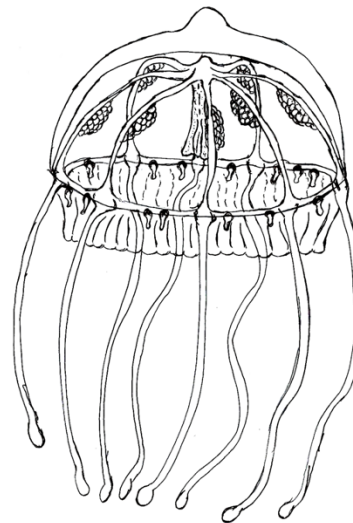
Leptomedusa
(Leptothecata)



Limnomedusa
(Limnomedusae)



Narcomedusa
(Narcomedusae)

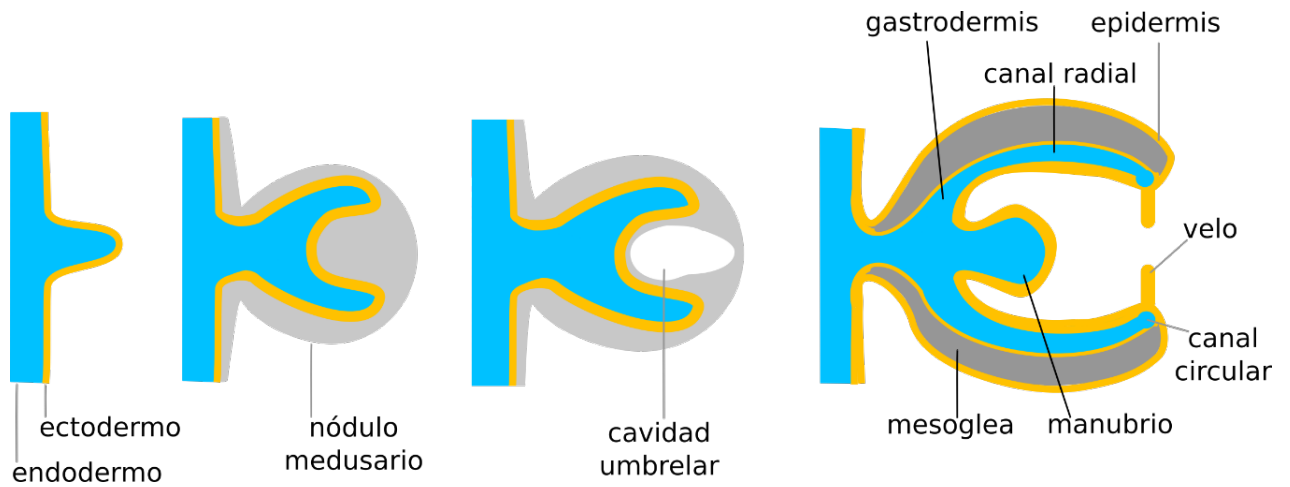


Traquimedusa
(hidromedusa octonemal, Trachymedusae)

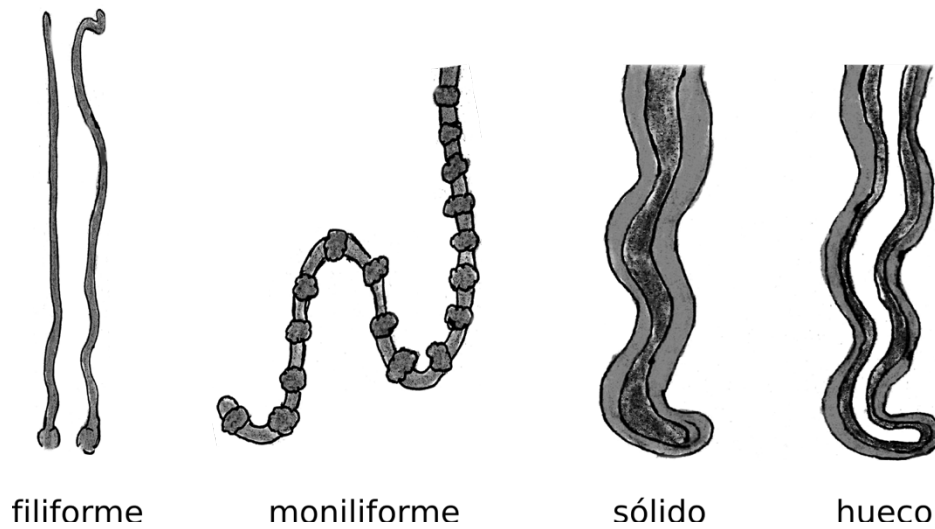
Esquema 13. Diferentes tipos de hidromedusas, Subclase Hydroidolina (Superorden Anthoathecata y Leptothecata) y Subclase Trachylinae (Orden Limnomedusae, Narcomedusae y Trachymedusae). Elaborado por Villar-Beltrán R. y Mendoza-Becerril MA.



A



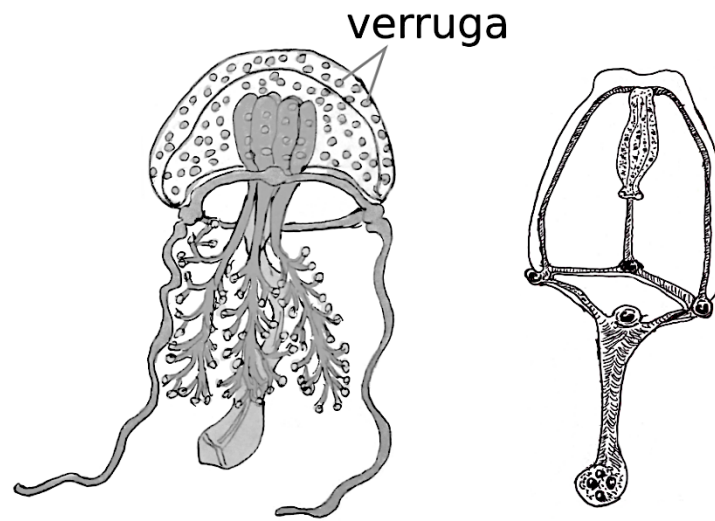
B



Esquema 14. A) Etapas en la formación de una hidromedusa por brotes medusoides. Elaborado por Mendoza-Becerril MA. B) Tipos de tentáculos. Elaborado por Villar-Beltrán R.



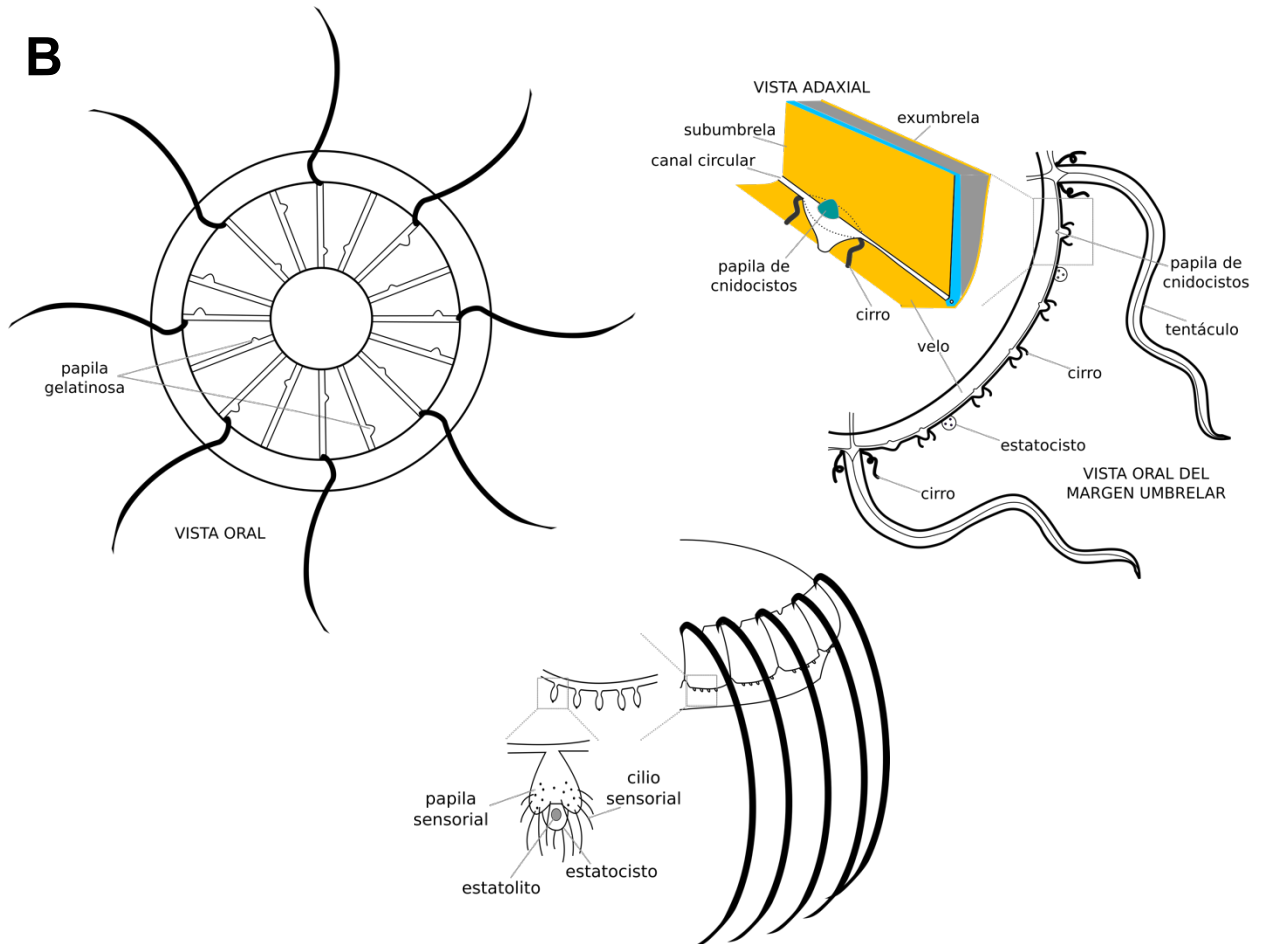
A



dissonemal

mononemal

B



Esquema 15. A) Tipos de hidromedusas con forma regresiva. Elaborado por Villar-Beltrán R. B) Tipos de papilas. Elaborado por Mendoza-Becerril MA.

