

LA REVISTA DEL SECTOR DENTAL PARA EL PROFESIONAL DE HOY

KALMA CLÍNICA

LA REVISTA

Consumibles • Aparatología • Instrumental • Endodoncia • Ortodoncia

Valor de la Revista 9,90 €

#Nº2

www.kalma.es

**OPINIÓN DE
LOS EXPERTOS**

**OFERTAS Y GRANDES
DESCUENTOS**

Casos Clínicos

**PRODUCTOS
DESTACADOS**

Ofertas válidas desde el 1 de julio de 2022 al 30 de septiembre de 2022

Kalma no se responsabiliza de los posibles errores tipográficos.

Los precios publicados no incluyen IVA. Las ofertas no son acumulables.

**Los precios pueden sufrir variaciones durante el periodo de vigencia de la oferta.

Los DDT se solicitan en la web de promociones: <https://kalma.es/tiendaonline/promociones>



kalma@kalma.es • Tel.: 91 380 23 83

Esta revista tiene contenido dirigido únicamente al profesional sanitario.

kuraray

NACIDO EN JAPÓN

**CLEARFIL MAJESTY™ ES-2
Universal**

**SIMPLIFICACIÓN
INTELIGENTE**



UN COMPOSITE REALMENTE UNIVERSAL

Un color para todas las restauraciones posteriores

Dos opciones de color para la zona anterior

No necesita opaquer



Roberto Rosso
DIRECTOR KEY-STONE
Marketing research and consulting

Consultor en estrategias empresariales, es el fundador y presidente de Key-Stone, empresa especializada en marketing y estudios de mercado. La compañía aborda especialmente el sector dental a nivel internacional, contando con casi todas las empresas líderes del mundo entre sus clientes. Investigador y formador en comunicación, marketing y ventas, inscrito en el Colegio de Periodistas, es autor de numerosas publicaciones. Consultor de importantes sociedades científicas y centros odontológicos, participa en numerosas conferencias y congresos como ponente y moderador. Es el director de Key-Stone Academy, la división que desarrolla programas de formación y coaching en el mundo empresarial y dental.

Quando acontecen hechos incapacitantes en la economía, la actividad, en nuestro caso los servicios odontológicos, se concentra y reestructura. En el futuro, las clínicas dentales serán más grandes, organizadas, competitivas y empresariales. Así, la gestión y la economía empresarial son de gran utilidad para todos aquellos que quieran contextualizar estas disciplinas en el mercado dental/médico.

Manual de Dental Management en la era Pos-Covid-19

Quando acontecen hechos impredecibles, catastróficos e incapacitantes en todos los sectores de la economía y la vida social, el impacto del cambio es inmediato, con una aceleración de los procesos que conducen casi siempre a una concentración y reestructuración de la actividad; en nuestro caso, la oferta de servicios odontológicos. En un futuro cercano, se producirá una reducción fisiológica de las clínicas dentales, que serán más grandes, organizadas, competitivas y consideradas como sistemas empresariales.

En este contexto, la gestión y la economía empresarial deberían formar parte del acervo cultural de los dentistas, al menos de todos aquellos que ejercen la actividad por su cuenta. Estas disciplinas son de gran utilidad práctica para todos aquellos que posean o gestionen una consulta dental, más o menos articulada y compleja, pero también para todos aquellos que quieran profundizar en la materia, aunque ya provengan de estudios de este tipo o sean personal de gestión económica/profesional, y que quieran contextualizarla dentro del mercado dental/médico.

Contextualización es la palabra clave de este manual, que nace con una filosofía muy precisa: utilizar algunas piedras angulares de la literatura de la administración de empresas, la psicología y la sociología del trabajo para adaptarlas a la práctica diaria de la gestión de la clínica dental. Un propósito respaldado por las experiencias profesionales de ambos autores: una con una sólida formación académica en administración de empresas y la otra con un profundo conocimiento de la dinámica de la oferta y la demanda en el sector dental.

Llevamos demasiado tiempo escuchando que las asignaturas relacionadas con la gestión y la economía empresarial deberían formar parte del acervo cultural de los dentistas, al menos de todos aquellos que ejercen la actividad en por su cuenta. Como contrapartida, también se oye decir que la profesión odontológica, al igual que cualquier otra profesión médica, no requiere un estudio profundo de las cuestiones económicas o de "mercado", olvidando, por desgracia, que el profesional que dirige una consulta dental no deja de ser un empresario.



Como apasionados, incluso antes que expertos, del sector dental - con el que compartimos desde hace varios años la cotidianeidad, sus vicisitudes y su extraordinario desarrollo - sentimos la necesidad de arrojar algo más de luz sobre estas cuestiones. Esta distinción puede parecer evidente a los ojos de algunos, pero en opinión de tantos otros, sigue sin ser clara ni asumible.

Una cosa es la actividad clínica, es decir, una maravillosa profesión médica que permite ayudar a las personas no sólo a mejorar su salud bucodental y general, sino también a resolver necesidades que aumentan la socialización y la autorrealización de los individuos. Otra es invertir y organizar recursos, procesos y tecnologías para poder desarrollar la actividad clínica propiamente dicha. En pocas palabras, una cosa es ser dentista y otra muy distinta ser propietario de una clínica dental.

Los autores: Aurelio Gisco y Roberto Rosso.



Reserva tu libro en
este código QR

ÍNDICE

Editorial Roberto Rosso Pág. 3

kuraray

¿Sabías que...?

Los adhesivos universales y su modo de uso.

¿Realmente podemos hacer lo que queremos?

opinión del experto. Dr. Jon Gurrea Pág. 7

Clearfil Majesty ES-2 Universal

Compacto, ahorra tiempo y es altamente estético Pág. 8

Caso Clínico

Dra. María Bautista López Caso clínico con

composite Clearfil Majesty ES-2 Universal Pág. 9

Caso de éxito

Doctores Cueto. Caso de éxito en la revista maxillaris:

el tratamiento de una tinción severa por tetraciclina

con panavia v5 Pág. 10

Panavia SA Cement Universal

Automix&Handmix Pág. 11



Pasatiempos Dental Pág. 12

Cursos Pág. 13



Radiología

Acteon / Satelec Pág. 13



Fresas diamante para clínica Komet Pág. 14

Opinión del Experto

Dr. Carlos López Suárez. Deep Purple & DIAO Pág. 15

Fresas DIAO Pág. 16

Komet: Sinónimo de calidad y precisión desde 1923 Pág. 17



Dark Diamond. Instrumentos recubiertos antiadherentes Pág. 18

Reflexión del Dr. Carlos Fernández Villares sobre «SOLO» de LM

¿Existen unas espátulas para restauración universales? Pág. 19



Lupas, monturas y luces leds Pág. 20



Software Dental Júlia Pág. 22



¿Sabías que...?

Nuestro instrumental KDM está fabricado por Carl Martin Pág. 23



Historia del sillón dental Pág. 24

¿Por qué elegir un equipo dental K150? Pág. 25



Statim 6000 B G4+

Autoclave de vapor Pág. 26

New Product



KDM Desinfección

Conceptos básicos para desinfección del instrumental Pág. 27



Mercado y tendencias digitales

por el experto Roberto Rosso Pág. 28



Software Dental Júlia

Funciones del Odontograma Dental

Imprescindibles para tu clínica Pág. 31



Nuevo lanzamiento blanqueamiento en casa

Yotuel Patient Bulk Pág. 32

New Product

Ofertas especiales Pág. 33-35

Bio. Expertos de Opinión Pág. 36

Promotores de zona Pág. 36

kuraray



Clearfil Majesty ES Flow Jer 2,7 g

OFERTA

2+1

Por la compra de 2 jeringas
de Majesty ES2 Flow,
colores y consistencias a
elegir, GRATIS
1 jeringa de ES Flow A2 ref.
223842C

¡Solicitar
OFERTA aquí!!



Ofertas en página 33

3 Viscosidades
¡Todas las opciones!
High, Low y Super Low



Jeringa 2,7 g

A1, A2, A3, A3.5, A4, A6, B1, B2, XW, A2D, A3D, W

UNIVERSAL PRODUCTS



¿SABÍAS QUE...?

Los adhesivos universales y su modo de uso. ¿Realmente podemos hacer lo que queremos?



OPINIÓN DEL EXPERTO

Dr. Jon Gurrea



Hace unos años recibí un botecito con un adhesivo que indicaba que era “universal”. Lo primero que hice fue esbozar una sonrisa. ¿Qué quería decir? Pues según me dijeron que podía usarlo grabando o no grabando.

Después de informarme un poco más, de leer y enterarme un poco más de qué había en ese y los siguientes adhesivos universales que fueron apareciendo, empecé a usarlos. Lo primero que hay que decir de los adhesivos universales es que su definición más correcta en la literatura es adhesivo multi-modo. Son multi-modo porque se pueden usar como adhesivos de grabado total, grabando esmalte y dentina, o como adhesivos autograbantes, que exigen el grabado selectivo del esmalte. Eso quiere decir que independientemente de que quieras grabar o no la dentina, puedes usar el mismo adhesivo. Pero, ¿quiere eso decir que puedes tratar igual la dentina si grabas o no grabas la dentina? Aquí es cuando las cosas se complican.

Grabar esmalte es fácil. Se graba el esmalte entre 15 y 30 segundos con ácido ortofosfórico al 35-40%, se lava con agua abundante y se seca. Pero la dentina es complicada. Si optamos por grabar la dentina no debemos hacerlo más de 15 segundos, debemos lavar bien con agua y después secar. Pero debemos dejar la dentina húmeda porque no queremos que el colágeno que hemos expuesto con el ácido ortofosfórico se compacte y se forme una “alfombra” de colágeno impenetrable que hará que el adhesivo de nuestra elección no penetre y por lo tanto no obtendremos la capa híbrida que deseamos para tener adhesión dentinaria. Esto parece sencillo, pero implica tener control sobre la humedad de la dentina.

¿Qué es seco, húmedo o mojado? Pongamos como analogía una playa. En la playa hay arena seca, una arena húmeda en la que no nos mojamos los pies pero notas el agua y una arena mojada porque está el mar que la baña. En la dentina, mojada es el peor estado para la adhesión. Si ves agua en la cavidad no debes introducir el adhesivo. Éste se va a diluir en el agua y no vas a obtener una capa híbrida de ninguna clase, debes aspirar ese exceso de agua o soplarlo. El estado seco al grabar dentina y esmalte lo va a determinar la observación del esmalte. Esa visión del esmalte blanco-tiza nos tiene que hacer sospechar que la dentina va a estar desecada y por lo tanto la adhesión no será buena. El estado húmedo se observará cuando no hay agua en la cavidad y no vemos un esmalte blanco-tiza.

Por lo tanto, al grabar la dentina, las reglas de la adhesión a dentina de los adhesivos de grabado total siguen aplicándose.

Si por el contrario optamos por una estrategia de adhesión autograbante lo tendremos más fácil. El esmalte grabado puede estar todo lo seco que deseemos y al no haber grabado la dentina podemos secar sin miedo. Si la dentina está húmeda también está bien, el escenario que no deseamos de nuevo es una dentina mojada. Por lo tanto usar los adhesivos universales como adhesivos autograbantes es la estrategia más cómoda. De hecho, los adhesivos universales, como Clearfill Universal Bond Quick, son herederos de los adhesivos autograbantes, contienen 10-MDP que fue desarrollado por Kuraray y cuya presencia en el estado más puro posible en los adhesivos Clearfill de Kuraray hacen que este adhesivo universal sea una opción muy fiable. ■



Escanea este código para

+Info



kuraray



Ofertas en página 33

CLEARFIL MAJESTY ES-2 UNIVERSAL

kuraray



COMPACTO, AHORRA TIEMPO Y ES ALTAMENTE ESTÉTICO

EL CONCEPTO DE COLOR DE CLEARFIL MAJESTY™ ES-2 UNIVERSAL

¿Cuántos colores diferentes de composite necesitas para crear unas restauraciones bellas en casi cualquier situación clínica? Si optas por concepto de color de CLEARFIL MAJESTY™ ES-2 Universal, con unas solas pocas jeringas conseguirás hacer el truco.



1 COLOR PARA RESTAURACIONES POSTERIORES

Un color universal es la solución para todas las restauraciones posteriores, independientemente del color que haya inmediatamente debajo y en las estructuras de dientes adyacentes.



2 COLORES PARA RESTAURACIONES ANTERIORES

En la zona donde se demanda más estética, hay dos opciones de color entre las que elegir.



NO NECESITA OPAQUER

En los casos comunes no se necesita un opaquer o un bloqueador de sombras – ni en la zona posterior ni en la anterior.

1 Universal Bond Quick
Bote de 5 ml (ud. 101,66 €) + 4 x Jer. 3,6 g ó
4 Cap. 20 x 0,25 g (ud. 58,71 €)

GRATIS

Por la compra de 4 jeringas ó 4 cap 20 x 0,25 g de composite Clearfil Majesty ES2 Universal + un adhesivo Clearfil Universal Bond Quick de 5 ml, **GRATIS** la lámpara Woodpecker Led H Ortho inalámbrica

Para recibir la lámpara, solicítala aquí:
<https://kalma.es/tiendaonline/promociones>



Ofertas en página 33

CASO CLÍNICO

DRA. MARÍA BAUTISTA LÓPEZ

kuraray



Dra. María Bautista López

CASO CLÍNICO



Caso clínico con Composite Clearfil Majesty ES2

Paciente varón de 15 años

Motivo de consulta: acude con un cuadro de dolor intenso en el tercer cuadrante.



Exploración clínica:

Extraoral; no se observan anomalías.

Intraoral; gran cavitación en pieza 36.

Radiográfica; realizamos radiografía periapical.

Diagnóstico:

Caries de mesio-oclusal que llega a cámara pulpar.

Tratamiento:

Endodoncia y gran reconstrucción. Por las dimensiones de la caries escogimos este caso para probar la eficacia del nuevo composite universal en cuanto a propiedades de mimetización de color con las piezas adyacentes se refiere.

Procedimiento

1. Limpiamos la caries y realizamos el tratamiento de conductos.
2. Tras el cierre de la endodoncia comenzamos la reconstrucción con "Clearfil Majesty ES-2". El grabado ácido se realiza con "K-ETCHANT Syringe" y el adhesivo utilizado es "CLEARFIL Universal Bond Quick", ambos de la casa "Kuraray Noritake Dental Inc" al igual que el composite con el que tratamos el caso.
3. Hay que añadir que no se hizo ninguna toma de color durante el proceso y que sola y exclusivamente se utilizaron los productos de esta gama.
4. Tras retirar el dique de goma para comprobar la oclusión, este es el resultado que obtenemos.
5. Chequeo de oclusión.
6. Desbastamos prematuridades y realizamos el proceso de prepulido y pulido final con las fresas "CLEARFIL Twist DIA".
7. Finalmente, este es el resultado.

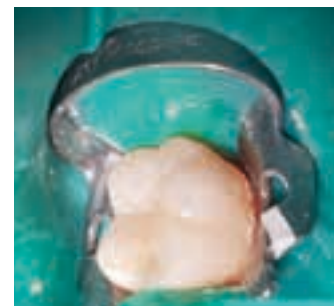
Conclusión

El composite Clearfil Majesty ES-2, cumple todas las expectativas de mimetización con las piezas adyacentes y se integra perfectamente con el resto de la arcada dental. Según pasa el tiempo y tras rehidratación de la pieza estas propiedades mejoran aún más.

Agradecimientos

Mi más sincero agradecimiento a la casa "KALMA", a Juan José Ruiz Márquez (Ruimar Dental) y a José María LLadó por confiar en mí para probar este excelente producto. ■

¡Sumamos y seguimos por una odontología más fácil y mejor!



CASO DE ÉXITO

DOCTORES CUETO

kuraray



Caso de éxito en la revista Maxillaris: El tratamiento de una tinción severa por tetraciclina con Panavia V5

La revista Maxillaris de este mes de julio publica un caso de éxito de los prestigiosos doctores Manuel Cueto Suárez y Manu Cueto Gutiérrez muy interesante sobre el tratamiento de una tinción severa por tetraciclina o

cómo tener éxito en un caso desesperado.

Extracto de la introducción al caso de éxito: «Los casos difíciles nos ponen a prueba, porque tenemos que quedar bien con el paciente. Que él quede contento es primordial para su satisfacción y para que, en el futuro, actúe como referido de sus amigos y conocidos; y para nosotros, los dentistas, es importante porque necesitamos el estímulo que representa hacer algo distinto, difícil o casi imposible. Es la adrenalina del dentista y es adictiva. Hoy presentaremos un caso de esos. ¿Se puede con las menos de 5 décimas de grosor que tiene una carilla de cerámica conseguir hacer desaparecer una tinción severa de tetraciclina? Hace años un famoso ceramista suizo le decía a un amigo, después de una pregunta al respecto, que él o tenía ese problema porque era un conflicto del sur de Europa, allí no había tinciones de tetraciclina. Era una respuesta imaginativa para quitarse de encima una pregunta difícil de resolver, ¿o era que él no sabía hacerlo? Nosotros tenemos la solución al problema y está basada en 5

puntos: un buen diagnóstico basado en nuestro Decálogo de la Estética Dental, el buen uso de la tecnología digital para facilitar la comunicación con el paciente, hacer un tallado ultraconservador y, sobre todo, tener una buena ceramista que domine esta técnica. Por último, necesitamos imperiosamente conocer el funcionamiento y la correcta aplicación del cemento adhesivo, que nos ayudará en la difícil tarea de la opacificación de esa tinción y en la durabilidad de este tratamiento. El disfrute del paciente vendrá después, y lo de nuestra adrenalina también»

«Para que unas carillas duren muchos años es importantísimo el procedimiento adhesivo. Aquí, como hay mucho esmalte conservado, haremos un grabado selectivo del mismo y luego aplicamos el Panavia V5 Tooth Primer, de Kuraray, que después de 20", un sencillo secado, hace operativa su capacidad adhesiva sin necesidad de polimerizar» ■

Doctor Manuel Cueto Suárez y
Dr. Manu Cueto Gutiérrez.



Para más información sobre cementación con el Panavia V5

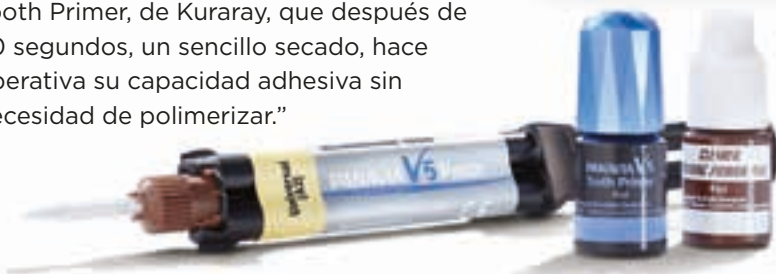


Escanea este código para

+Info



«Para que unas carillas duren muchos años es importantísimo el procedimiento adhesivo. Aquí, como hay mucho esmalte conservado, haremos un grabado selectivo del mismo y luego aplicamos el Panavia V5 Tooth Primer, de Kuraray, que después de 20 segundos, un sencillo secado, hace operativa su capacidad adhesiva sin necesidad de polimerizar.»



Ofertas en página 33

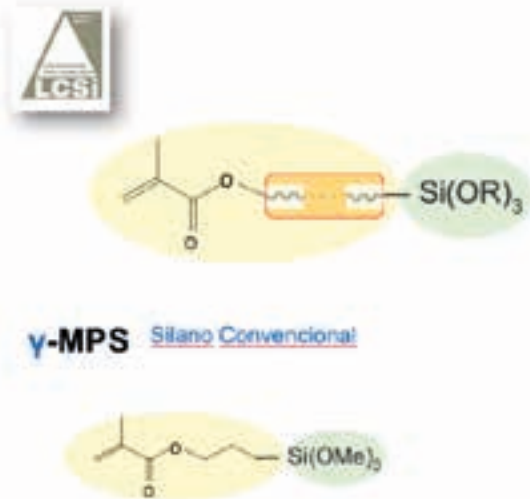
PANAVIA SA CEMENT UNIVERSAL AUTOMIX&HANDMIX

kuraray

Simplifica el proceso de cementado sin sacrificar la fiabilidad con Panavia

Kuraray ha lanzado el nuevo cemento de resina Panavia SAC Universal, con el que ya puedes cementar esmalte, dentina, composites, metales preciosos, metales no preciosos, zirconio y hasta cerámicas feldespáticas. Todo, ¡sin necesidad de aplicar ningún primer adicional!

El cementado adhesivo es muy sensible a la técnica. También su protocolo es muy diferente dependiendo del material del que esté fabricada la prótesis.



En situaciones normales, en las que no se requiere un requerimiento funcional extra como en el cementado de carillas, puedes conseguir unos cementados duraderos con un único producto y sin complicaciones. Olvídate de los complicados protocolos de cementado

Unos de los factores que hacen dudar sobre si cambiar de cemento, es evitar aprenderse nuevos protocolos de cementado.

Además, cada material requiere habitualmente de un protocolo diferente, y por rutina, se tiende a mezclar procesos.

Para evitarlo, Kuraray ha revolucionado su cemento de resina autograbante. El nuevo Panavia SAC Cement Universal, con el monómero MDP original, ofrece una fuerte adhesión química a aleaciones de metal, zirconio, esmalte y dentina.

Ahora, con el nuevo monómero LCSi, también se consigue una adhesión superior a porcelana, disilicato de litio y resina de composite.

Con un único cemento, puedes cementar coronas, puentes, inlays y onlays, restauraciones protésicas en muñones de implantes y esqueléticos. También puentes de adhesión, férulas y pernos. Sólo aplica sobre una estructura limpia, y cementa.

Variedad de tonalidades

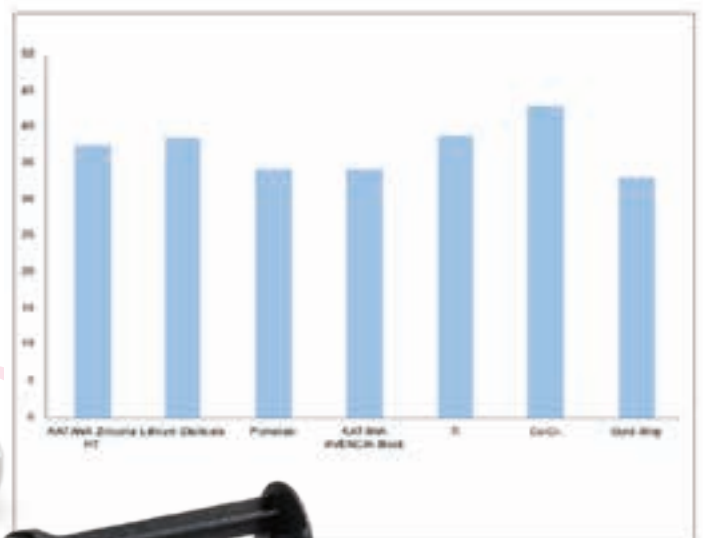
Como en versiones anteriores, la familia de Panavia SAC Universal se nos presenta en tres diferentes tonalidades, ya sea en el sistema automix como en el de mezcla manual. Los colores blanco, translúcido y A2, se adaptan a cualquier situación y requerimiento.

Proceso rápido

- Con Panavia SAC Universal conseguirás reducir los tiempos de trabajo.
- Una de sus ventajas es que se puede almacenar a temperatura ambiente, así que no es necesario atemperarlo antes de su uso.
- Siempre a mano, está lista para cualquier caso.
- No es necesario aplicar primers, así que reducimos los tiempos de aplicación correspondientes.
- El cemento sobrante se retira muy fácilmente sin dejar residuos, reduciendo los tiempos innecesarios de limpieza.
- En su formato automix, dispone también de puntas endo mejoradas que facilitan la aplicación, haciéndola más precisa. ■

Nuevo monómero LCSi

- Kuraray ha incorporado el nuevo y mejorado monómero LCSi, un agente silano compuesto por una larga cadena de carbono, más hidrofóbico en comparación con el monómero γ-MPS.
- Este nuevo monómero incrementa la adhesión a valores similares a los que se consiguen tras la aplicación de un agente silano.



PANAVIA™ SA Cement Universal

Automix/Handmix



Cemento de resina auto-adhesivo

20,00%
Dto.



Ofertas en página 33

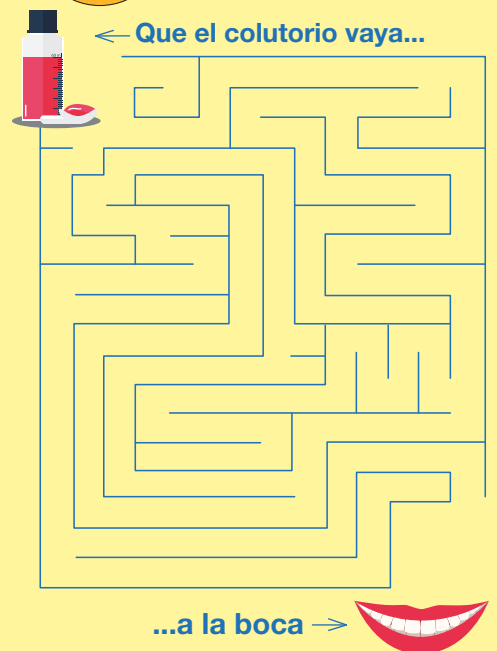
PASATIEMPOS DENTAL

¿Quieres jugar con nosotros?

E	Z	M	I	N	S	T	R	U	M	E	N	T	A	L	R
S	N	A	S	B	V	S	I	X	A	L	I	F	O	R	P
I	U	D	G	X	A	J	S	J	P	I	U	R	R	I	V
D	F	C	O	M	P	O	S	I	T	E	J	E	O	A	W
E	C	U	S	D	F	S	P	A	R	I	N	S	T	H	A
S	D	M	R	P	O	X	I	P	A	R	O	A	A	O	J
E	A	D	A	I	S	N	A	R	E	K	I	S	T	K	A
C	W	V	O	F	V	O	C	B	S	R	S	B	O	H	M
H	U	A	X	F	E	M	P	I	G	F	E	A	R	O	A
A	D	K	V	E	B	S	M	V	A	O	R	H	I	A	G
B	O	A	S	I	A	X	P	C	R	K	P	E	O	K	L
L	I	D	V	S	E	C	I	R	T	A	M	G	S	F	A
E	S	T	E	R	I	L	I	Z	A	C	I	O	N	Z	M
S	E	V	E	A	I	G	O	L	O	T	A	R	A	P	A



- ENDODONCIA
- COMPOSITE
- DESECHABLES
- APARATOLOGÍA
- AMALGAMA
- INSTRUMENTAL
- ROTATORIOS
- ESTERILIZACIÓN
- IMPRESIÓN
- MATRICES
- PROFILAXIS
- FRESAS



Muy pronto llegarán grandes retos...

ESPECIALIZADOS
EN DISPOSITIVOS
MÉDICOS DE ALTA
TECNOLOGÍA

ACTEON



Nuestro objetivo es crear y desarrollar dispositivos médicos de alta tecnología que permitan a los dentistas y cirujanos implementar protocolos de operación menos invasivos, más seguros y más rápidos y que sean menos traumáticos para sus pacientes.

Consulte las mejores **Promociones Especiales** a tu Promotor de zona

 **Kalma**[®]
Integración Dental

Consulta nuestros Cursos, Eventos y Colaboraciones



Escanea este código para

+Info

Trabajamos con Doctores de reconocido prestigio en el Sector Dental, ofreciendo los mejores materiales con los que realizar las prácticas.

**¡Mira la agenda
e insíbete al que
más te guste!**

 **Kalma**[®]
Integración Dental

Fresas diamante para clínica

Consultar referencias en el Catálogo General Komet



Por la compra de
12 blister
de fresas
de diamante o carburo de tungsteno
de 5 uds. a elegir

GRATIS

Turbina COXO*
Valorada en 150,00 €

¡Solicitar
OFERTA aquí!



***Nuevas fresas
IAO
Incluidas**



Ofertas en página 34

DEEP PURPLE & DIAO

KOMET CONSIGUE UNA GRAN EFECTIVIDAD EN LOS TALLADOS

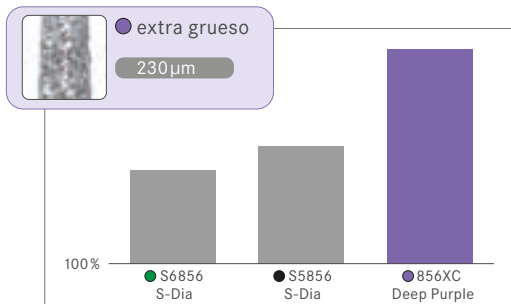


Las últimas novedades de Komet se han decantado por conseguir una gran efectividad en los tallados, las fresas DEEP PURPLE Y DIAO.

Por un lado, Komet ha lanzado la línea Deep Purple, una fresa de granulometría extra gruesa, que agilizará el tallado en la práctica diaria.

230 micras de diamante hacen que la remoción de sustancia dentaria sea rápida y efectiva.

Se ha demostrado que la sustancia removida con las fresas Deep Purple es sustancialmente mayor que las fresas de alto rendimiento super grueso.

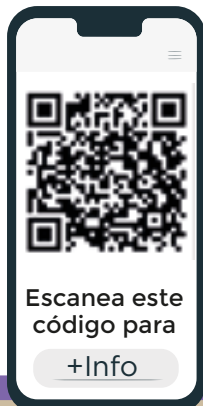


Remoción de sustancia superior con diamantes Deep Purple, comparada con fresas estándares con grano grueso 6856 (100 %)

Fresa de diamante duradera

Aunque se ha escuchado que la durabilidad de estas fresas es menor, cuanto mayor es el tamaño del diamante, eso no es cierto.

No es tan relevante el tamaño del diamante, sino la forma en la que éste se fija al vástago de la fresa. La histórica experiencia de Komet hace que estos diamantes queden fijados firmemente al vástago de la fresa y hacen de ellas un instrumento realmente duradero.



Escanea este código para

+Info

Por otro lado, Komet ha lanzado las nuevas fresas DIAO

En esta ocasión, Komet ha incluido en la superficie activa una combinación extraordinaria de granos de diamante con perlas de cerámica.

¿Qué se consigue con esta novedad?

Las perlas de cerámica dispuestas por toda la parte activa consiguen una separación óptima entre los granos de diamante, consiguiendo de esta forma una separación perfecta que permite una mayor refrigeración, una mejor evacuación de los residuos, y una mayor efectividad.

Igual que una cama de clavos de un faquir, si los diamantes están muy juntos, la superficie activa será menos efectiva.

Al separar la punta de los granos de diamante entre sí, el desgaste será más profundo, y la fresa será más activa.

Fuerza concentrada para una vida útil prolongada.

La combinación de granos de diamante y perlas de cerámica conlleva a una concentración de fuerzas sin precedentes. El recubrimiento con una óptima distribución de granos así creada resulta en una vida útil extremadamente larga.

Óptimo control

Gracias al nuevo recubrimiento de diamante, los instrumentos se destacan por un perfecto manejo y un uso más seguro durante el tratamiento.

A continuación, compartimos los comentarios de algunos de los usuarios de las nuevas DIAO y las Deep Purple. ■

Dr. Carlos López Suárez



OPINIÓN DEL EXPERTO



Deep Purple



Esta fresa la caracterizaría como muy agresiva, rápida y con gran capacidad de devastar esmalte a la hora de hacer una preparación optimizando de esta forma el tiempo de trabajo y sin dañar el diente. No se embota y presenta menos control en el manejo que la DIAO pero es estable y manejable si tienes experiencia.

DIAO



Esta fresa da una sensación suave y controlada si la comparamos con la Deep Purple. Presenta un grano agresivo que desvasta el esmalte de una forma constante, sin embotarse y precisa. Da una sensación de seguridad y facilidad en su manejo.

DIAO.

Eficiencia innovadora gracias a la combinación de diamante y perlas.

Fuerza concentrada, vida útil mayor, mejor control.



New Product

Los instrumentos DIAO están dotados de un recubrimiento de diamante novedoso con una combinación de granos de diamante y perlas de cerámica. Esta combinación especial conlleva a una potencia concentrada y precisa, y a una agudeza claramente más prolongada.

El instrumento permanece afilado por más tiempo y, por ende, permite un trabajo seguro. Al mismo tiempo, los instrumentos DIAO son muy fáciles de guiar y de controlar.

- Disponible en una amplia gama de diferentes formas y tamaños para fresas de tallado.
- Fuerza concentrada para una increíble vida útil.
- Óptimo control.
- Color oro rosado fácilmente identificable en la práctica diaria. ■



Visita los muestrarios OnLine Komet ¡Novedad!

Clinica y Laboratorio

Gran dimensión y realismo



Puntas Sónicas, Tungsteno, Cerámica, Diamante, Pulidores...



Escanea este código para

+Info

KOMET: SINÓNIMO DE CALIDAD Y PRECISIÓN DESDE 1923



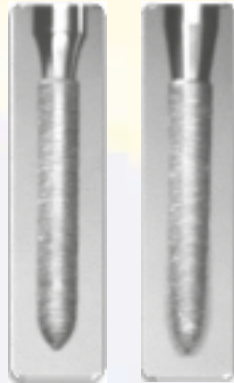
- **Coopera con profesionales del sector, consiguiendo patentes innovadoras.**
- **Cada detalle es importante. Se utiliza maquinaria de alta precisión para mantener los parámetros establecidos (milímetros, filos de corte, observación precisa de los ángulos, propiedades de corte, etc.)**



Ofertas en página 34

TODAS LAS FRESAS KOMET:

- Óptima Concentricidad.
- Vibraciones reducidas.
- Cortes precisos y finos.
- Protección del instrumento rotatorio por un mínimo desgaste del cojinete.
- Alta exactitud de medidas y diámetros.
- Alta resistencia a la corrosión.
- Alta resistencia al desgaste.



Bueno

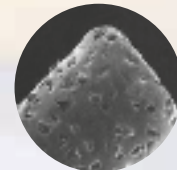
Malo

INSTRUMENTOS DE DIAMANTE CON RECUBRIMIENTO PERFECTAMENTE UNIFORME

- Tratamientos eficientes basados en una remoción óptima de material.
- Se reduce el riesgo de necrosis térmica gracias a una mínima generación de calor por fricción.
- El tamaño de los mandriles varía según el tamaño del grano utilizado, asegurando la exactitud en los diámetros de las partes activas.



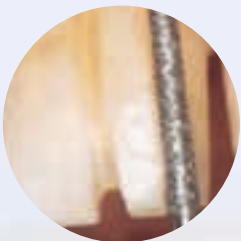
Komet



Otros

CAMPO DE APLICACIÓN INSTRUMENTOS DIAMANTADOS

- Reducción de sustancia elevada.
- Moldeado de coronas y cavidades.
- Acabado de restauraciones.



KOMET DISPONE DE FRESAS PARA TALLADO ADAPTADA A CADA TÉCNICA.

Mismo procedimiento con fresas de diferente acabado:



NORMAS DE CALIDAD. ESTRUCTURA DE LA LIGAZÓN

Trabajo efectivo con una larga vida útil del instrumento

Ventajas diamantes artificiales

- Diversidad de calidades.
- Forma.
- Estabilidad de presión.
- Con revestimiento.

¿Qué consiguen?

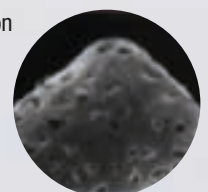
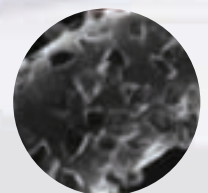
- Óptima reducción de material.
- Superficies lisas sin ranuras.
- Estabilidad de forma mejorada para conseguir:
 - Preparaciones precisas.
 - Larga duración.
- Largos espacios para la evacuación de las virutas
 - Sin embotamiento.
- Generación de calor reducida
 - Evita lesiones en la pulpa.
- Formas congruentes – de súper grueso a ultra fino
 - Preparaciones precisas



Diamante natural



Diamante artificial



- Diamante
- Capa dura
- Capa de ligazón
- Capa de amortiguación
- Pieza bruta de acero

DARK DIAMOND

INSTRUMENTOS RECUBIERTOS ANTIADHERENTES

LM feel the difference

Instrumentos con revestimiento Dark Diamond. Manejo del composite preciso y cómodo

Los instrumentos LM-ErgoSense con revestimiento antiadherente Dark Diamond permiten aplicar y moldear fácilmente las resinas compuestas. Gracias a la reducción de la adherencia, son instrumentos de restauración precisos y agradables.

Ventajas Dark Diamond:

- Recubrimiento exclusivo parecido al diamante
- Superficie dura
- Superficie lisa
- Recubrimiento de color oscuro
- Mango LM-ErgoSense
- Recubrimiento no tóxico con aprobación alimenticia (VTT / EU)

Beneficios:

- Posicionamiento no pegajoso y modelado del composite
- No se araña
- Fácil de limpiar (no necesita mantenimiento especial)
- Máximo contraste con los materiales de relleno y sin reflejos
- Sensibilidad y precisión extremas

Los instrumentos con revestimiento Dark Diamond se pueden limpiar y esterilizar de forma similar a otros instrumentos de LM.

El revestimiento Dark Diamond hace que la superficie de la punta sea extremadamente lisa y dura, y permite aplicar y moldear el composite sin que se adhiera.



LM Dark Diamond
revestimiento antiadherente

LM ErgoSense DARK DIAMOND

RESTAURACIÓN – INSTRUMENTOS CON REVESTIMIENTO DARK DIAMOND

Selección de máxima precisión:



Bruñidor
LM ErgoSense
LM 31-32DD ES

- Para el compactado y modelado de composite



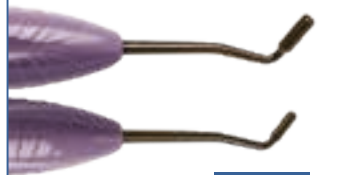
Bruñidor-Obturador de bola 1,5-2,5 mm
LM ErgoSense
LM 471-473DD ES

- Para el modelado de composite



Modelador MH
LM ErgoSense
LM 708-709DD ES

- Para compactar obturaciones proximales grandes
- El obturador cilíndrico no se pega al composite durante la fotopolimerización



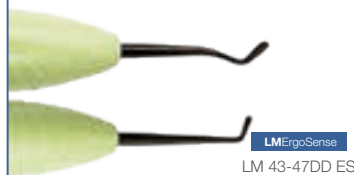
Modelador MH Mini
LM ErgoSense
LM 707-708DD ES

- Para compactar obturaciones proximales pequeñas y medianas
- El obturador cilíndrico no se pega al composite durante la fotopolimerización



Obturador-Modelador IO
LM ErgoSense
LM 482-483DD ES

- Para el compactado y modelado de composite
- Puntas cónicas idóneas para conformar



Instrumento de plástico, anterior
LM ErgoSense
LM 43-47DD ES

- LM Dark Diamond revestimiento antiadherente
- Para aplicación, compactado y modelado de composite



Instrumento de plástico, posterior
LM ErgoSense
LM 48-702DD ES

- Para aplicación, compactado y modelado de composite



Miniespátula
LM ErgoSense
LM 444-445DD ES

- Para aplicación y modelado de composite

Los instrumentos LM Dark Diamond pueden limpiarse y esterilizarse como cualquier otro instrumento LM.

¿EXISTEN UNAS ESPÁTULAS PARA RESTAURACIÓN UNIVERSALES?

REFLEXIÓN DEL DR. CARLOS FERNÁNDEZ VILLARES SOBRE «SOLO» DE LM.

LM

feel the difference

¿Por qué no crear unas espátulas para restauración universales?

¿Cuántas veces hemos querido elegir nuestro kit de espátulas ideal y al final nos hemos vuelto locos con tanto instrumento?, ¿porqué no encontramos en una espátula todos los requisitos para que nos ayude a hacer mejor nuestras restauraciones? Seguramente te hayas hecho estas preguntas más de una vez y tal vez sea muy probable que como yo todavía no tengas una respuesta clara. Espero que con esta reflexión que te voy a hacer tengas algún argumento válido para la próxima vez que tengas que elegir una espátula para tu trabajo.

Uno de los errores que hemos cometido durante muchos años ha sido el de adaptar los diferentes diseños de espátulas para restauración a nuestra manera de trabajar. Es decir, si queríamos modelar el sector anterior usábamos alguna más fina y plana para las zonas más interproximales. Después alguna más gruesa para el borde incisal y la cara vestibular. Cuando llegábamos a la cara oclusal de los sectores posteriores, elegíamos otra tipo bola y un conformador de surcos. Y así, un largo etcétera.

Finalmente acabábamos comprando muchos instrumentos que luego no siempre usábamos. Unos se quedaban para el sector anterior, otros para el sector posterior y a veces mezclábamos y se nos armaba un lío, tanto para nosotros como para las auxiliares. Afortunadamente, hace unos años gracias a la colaboración entre el grupo Styleitaliano y la empresa LM, se desarrolló el kit LMarte que ha sido uno de los kits de espátulas de referencia en los últimos años. Este kit abarca todas las posibilidades que se nos pueden presentar en la clínica dental y en nuestro trabajo diario. Es un kit indispensable, pero aún necesitábamos algo más, algo que pudiera simplificar nuestro trabajo y el de nuestro personal auxiliar para que nuestro trabajo sea eficiente.

Solo anterior y Solo posterior, ¿para qué sirven estos instrumentos?

LMarte SOLO Anterior

Solo anterior

El Solo anterior es una espátula "flexible" y con la adecuada inclinación que nos permite trabajar en:

- Las zonas cervicales.
- Interproximal para ayuda de los rebordes marginales
- Definir las caras vestibulares de nuestros composites con una cara plana.

La parte activa es muy fina y termina en unas zonas muy afiladas que nos permiten delimitar muy bien la anatomía de los dientes anteriores que queremos reproducir. Ideal para carillas sin necesidad de tener que recurrir a varios instrumentos para obtener un resultado ideal. Es el instrumento de mango amarillo.



Y, ¿por qué no crear unas espátulas universales?

Es decir, una espátula que sirviera para el sector anterior y otra para el sector posterior. Y así han llegado los nuevos productos fruto de la colaboración de nuevo del grupo Styleitaliano y la empresa LM, el Solo anterior y el Solo posterior.

Os imagináis a partir de ahora que vuestro personal auxiliar solo tenga que preocuparse de prepararos una espátula en función de la restauración que vayáis a realizar (anterior, el amarillo, posterior, el gris). Pues gracias a estas espátulas se puede hacer. No dudes en probarlas, ¡yo lo he hecho y estoy encantado!

Si buscamos simplificación estas espátulas han venido para ayudarnos y hacernos la vida profesional más fácil que seguro que se complica por otro lado. Solo anterior y Solo posterior han llegado para quedarse, eso sí, no te olvides de ponerte la mascarilla para usarlas. ■

Dr. Carlos Fernández Villares

(Col. 28005732, Honorary Member del grupo Styleitaliano)



LMarte SOLO Posterior

Solo posterior

El Solo posterior nos permite con un solo instrumento hacer casi todas las restauraciones de molares y premolares de una manera sencilla. Por un lado tenemos un extremo similar a un atacador/condensador, que nos va a permitir llevar el material restaurador a la boca y podremos adaptarlo a todos los rincones cavitarios sin problema. Además tiene la curvatura necesaria para llevar a cabo los procedimientos conservadores con composites tipo bulk o composites convencionales con técnicas de líneas esenciales (essential lines by Styleitaliano). Con un solo instrumento podemos realizar toda la restauración, el gris.



Lupas • Monturas • Luces leds



Maximiza la claridad, ergonomía y control.



Distribuidor Exclusivo en
España y Portugal:



Productos, Tecnología, Asesoramiento y Formación Dental

¡A medida y personalizadas!

¡¡Solicita estudio completo
para la personalización
de las lupas por nuestros
ópticos optometristas!!

¿POR QUÉ ES BENEFICIOSO
TRABAJAR CON MAGNIFICACIÓN
EN EL DENTAL?



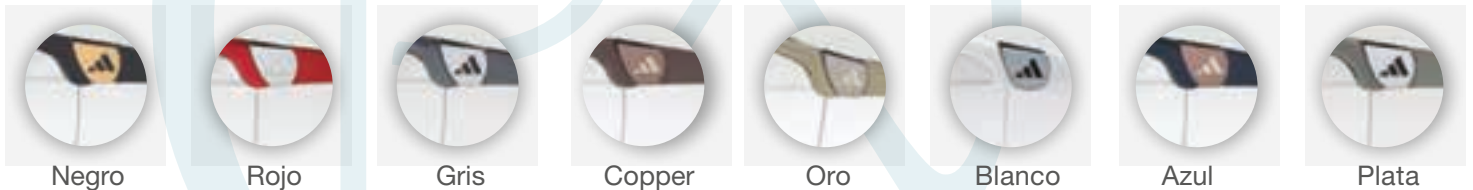
Lupas HDMax™

Máxima luminosidad, ergonomía y control.

HDMax™

	HDMax™ 2.5x	HDMax™ 3.0x	HDMax™ 3.5x	Prismatic 4.0x TTL
Campo de vision	3,5"	3,5"	3,5"	2,5"
Profundidad de Campo	5,5"	5,0"	4,5"	2,5"
Peso	47g	48g	51g	61g

Colores disponibles para las monturas



La luz LumiPro™ cuenta con componentes de vanguardia creados bajo estrictos controles y estándares de calidad. El resultado es claro: una emisión uniforme de luz natural que no compromete el tamaño, el color o la intensidad del punto.

Ofertas en página 33

Puerto Micro USB
Botón Soft-Touch
Intensidad de luz
Puerto de la luz



NUEVA LumiPro™ Headlight Systems

Luces LumiPro™ Headlight



LumiPro	Competidor 1	Competidor 2	LumiPro	Competidor 1	Competidor 2	
			Peso	8g	10.8g	8g
			Campo de iluminación	90mm	85mm	72mm
			Temperatura del color	5500K	6500K	4500K
			Intensidad	102 Lumens	68 Lumens	60 Lumens
			Autonomía	10+ horas on higt	8 horas	8 horas

El Software de Gestión Dental del futuro

Júlia[®]

Software Dental

La revolución del software dental pensando en las personas...

¡Sólo desde
60€/mes!
*PROMOCIÓN
¡SIN PAGO
EXTRA
INICIAL!

¿PORQUÉ NECESITAS EL SOFTWARE DENTAL JÚLIA?

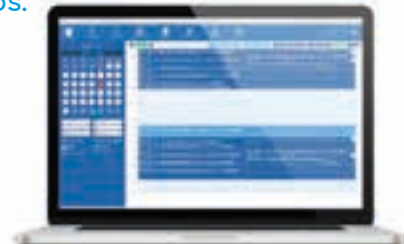
○ Por su Odontograma

El corazón de Júlia: desde aquí se crean nuevos presupuestos, tratamientos, se añaden prestaciones, etc., 100% adaptado a cada paciente adulto o niño. En un simple clic desactivaremos el odontograma pediátrico.



○ Por su Agenda

Una buena agenda hace que todo fluya... Diseñada escuchando peticiones reales de nuestros odontólogos. Filtros por fechas, tipos de citas, doctores, salas... Puedes ver tiempos de espera.



○ Por su control de pagos e impresión diaria de caja

En Júlia evitamos que pierdas dinero. Por colores veremos de un simple vistazo, el estado de los pagos. ¡Nos encanta la paleta de colores que hemos usado! Te permite tener un control total!



○ Por sus consentimientos inteligentes

Dentro de gestión hemos creado los consentimientos inteligentes, ¡te va a ayudar mucho! Autorrellenable y con firmas desde tablet.



○ ¡Y por mucho más!

PRUEBA GRATUITA 30 DÍAS
sin tarjeta y sin
compromiso de
permanencia



@SoftwareDentalJulia

*Validez de esta promoción hasta 31/03/2022

Somos de **grupo kalma**
Productos, Tecnología, Asesoramiento y Formación Dental



¡SÍ, QUIERO MI PRUEBA GRATIS!



¿SABÍAS QUE...?

¿Sabías que? Los instrumentos de KDM son fabricados por una empresa líder en el sector del instrumental: Carl Martin

¿Qué características tiene que tener el instrumental de mano?

Carl Martin GmbH, con sede en la ciudad de Solingen, mundialmente conocida por la fabricación de cuchillos, tijeras e instrumentos quirúrgicos, fue fundada en el año 1916. Desde su fundación, la empresa se ha especializado principalmente en el desarrollo y distribución de instrumentos de alta calidad para el sector dental. Con una experiencia de más de 100 años en los sectores de materias primas, el desarrollo, fabricación, así como las exigencias del uso diario en clínicas, consultas y laboratorios, actualmente son de las empresas líderes y acreditadas a nivel mundial entre los fabricantes de instrumentos dentales.

Los nuevos productos y los perfeccionamientos de los existentes, que se llevan a cabo por iniciativa propia o bien con el respaldo de profesionales / clínicas acreditadas a nivel nacional e internacional, siempre han otorgado a la empresa la reputación de ofrecer unos productos innovadores con una buena aceptación en el mercado. Estas mejoras se trasladan al instrumental de KDM, que mantiene estos niveles de calidad. Las tecnologías de materiales, de forjado y de temple son los parámetros más importantes en la fabricación de instrumentos médicos de alta calidad.

Otro factor decisivo es la plantilla de trabajadores en Carl Martin, con muchos años de experiencia (técnicos de aparatos quirúrgicos) y con gran maestría profesional, así como el uso de modernas máquinas de mecanizado de superficies controladas por CAD/CAM. Éstas son las condiciones previas para fabricar instrumentos de máxima funcionalidad para el uso cotidiano en laboratorios, clínicas y consultas. ■



KDM dispone de la selección de instrumentos más vendidos de **Carl Martin** en la línea de restauración, exploración y periodoncia.

Todo esto y mucho más aquí:

- Variedad de instrumental para:
- Diagnóstico**
- Restauración**
- Amalgama**
- Periodoncia y**
- Cirugía**



Ofertas en página 35

UN POCO DE HISTORIA DEL SILLÓN DENTAL

El sillón dental es una herramienta fundamental en el día a día de una clínica. Sin él, el trabajo de un odontólogo se complicaría muchísimo.

Pero, si giramos un poco la cabeza y echamos la vista atrás, los sillones dentales no eran, ni mucho menos, como los conocemos ahora.

Sillas de madera

Nos tendríamos que trasladar a la época en la que los barberos ejercían de dentistas en situaciones excepcionales y donde se utilizaban sillas de madera.

Con el paso del tiempo, y buscando una mayor comodidad del paciente y del operador, se añadió el apoyo para la cabeza. De aquí surge el sillón dental, diseñado y construido como tal por el ingeniero norteamericano Josiah Flagg en los EEUU, entre 1790 y 1812. Algunos historiadores lo datan en sus artículos en 1795. Este sillón dental estaba fabricado en madera, con un reposa-cabezas y un reposa-brazo derecho de gran tamaño, que le serviría también para dejar el instrumental necesario. El sillón se colocaba siempre próximo a una ventana, ya que el tratamiento se llevaba a cabo con luz natural.

El primer sillón dental

El primer sillón dental reconocido como tal, es de 1832 y lo patentó James Snell. Fue el primer sillón reclinable equipado con un espejo para iluminar.

Un sillón dental con reposa-cabezas portátil

Ya en el año 1847, Jones White diseña un sillón dental con reposa-cabezas portátil. Este sillón estaba pensado para aquellos dentistas que trabajaban desplazándose de un lado a otro y su consulta estaba en la calle.

Sillón dental abatible

Tres años más tarde, en 1850 se fabricarían los primeros sillones dentales abatibles y con un sistema de reposapiés, para que la experiencia del paciente fuera más agradable, además de conseguir que el dentista pudiera acceder más fácilmente a la boca del paciente.

Aunque fue en 1868 cuando James Beall Morrison diseña un sillón que se inclinaría ligeramente de forma lateral, para facilitar el acceso al dentista a la boca del paciente.

El primer sillón íntegramente de metal

Es la empresa SS White&Co. La que en 1871 fabricaría el primer sillón dental realizado íntegramente en metal. Permitía modificar su altura mediante una manivela.



A partir de aquí comenzarán a diseñarse sillones para buscar un mayor confort del dentista, como el fabricado en 1875 en Búfalo Dental Ma. Fabricaron un sillón reclinable que permitía a los cirujanos dentistas trabajar sentados.

Los primeros sillones hidráulicos

El primer sillón hidráulico data de 1877. Diseñado por Wilkerson, permitía una mejor disposición de la espalda del paciente durante los tratamientos dentales. También se empezaba a prestar especial atención a mejorar el trabajo del cirujano dentista. En esta época comienza a sustituirse los movimientos por manivelas, al control por palancas.

Siglo XX: Llegaron los cambios.

A finales del XIX se produce la industrialización de los sillones dentales, con patrones similares a los actuales. En 1890 aparece el sillón con pedal y es en 1900 cuando el sillón manufacturado obtiene una gran demanda, debido al nacimiento de la odontología pediátrica. Aún durante la última etapa del siglo XIX y hasta 1930, los sillones portátiles aún se utilizaban. Eran de fácil montaje, lo que permitía transportarlo hasta el lugar necesario. Estaba acoplado a una caja donde después se transportaba.

En los años 20 aparecieron otros sillones. Utilizaban cintas en el tórax, en el abdomen y en las piernas del paciente, lo que permitirá asegurarlos, pero eran menos anatómicos que los actuales y recordaban más a un sillón de barbero. En 1924 los sillones sufren un gran cambio cuando el motor eléctrico sustituye el pedal del sillón. Reduciendo el esfuerzo del odontólogo. Ya en los años 30 aparece el típico sillón dental manufacturado con pedal. Y en 1958 John Naughton diseña el primer sillón reclinable.

En los años 70 el sillón dental adquiere su formato actual. Estos ya se fabricaban con mesas y aparatos auxiliares. En esta etapa es cuando se alcanza la máxima eficiencia en el trabajo del dentista y su asistente con el diseño contorneado y más confortable del sillón. ■



▶ [Visita nuestro Canal en YouTube](#)

EQUIPOS DENTALES K150

BY FEDESA



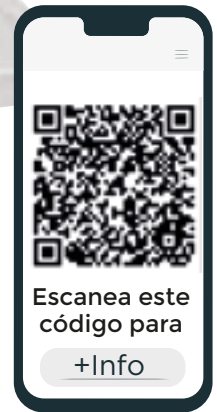
Tres modelos, en tres versiones pensados para cubrir todas tus necesidades. Un equipo pensado para tu clínica dental

ADVANCED • LUX • ECO

UNA GAMA DE EQUIPOS PENSADOS POR Y PARA TI



K150Lux



¿QUIERES MÁS INFORMACIÓN SOBRE LOS EQUIPOS K150?

K150Eco



K150Advance



STATIM 6000B G4+ AUTOCLAVE DE VAPOR

COLTENE

SciCan

El Autoclave de vapor STATIM B G4+ es un esterilizador Clase B que cumple la normativa EN13060 que cubre la necesidad de velocidad, capacidad, seguridad y eficiencia.

Su tecnología de esterilización puntera, incorpora tanto una pre-esterilización de vapor para mejorar la penetración del vapor y una post-esterilización de vapor para mejorar el secado.

**New
Product**



Dimensiones pequeñas, rendimiento extraordinario

El autoclave STATIM B G4+, con cámara de 6 litros, tiene unas dimensiones compactas, igual que su predecesor el STATIM 5000. Ofrece un diseño moderno y flexibilidad en las opciones de carga. El reprocesamiento de 2 cassettes o de 12 bolsas ofrece suficiente capacidad para cubrir las necesidades de los consultorios de cualquier tamaño. Y lo más importante: esteriliza y seca perfectamente las cargas de instrumentos embolsados en tan solo 27 minutos.



Cómodas opciones automatizadas para el llenado y el drenaje

El tedioso llenado y drenaje a mano pertenecen al pasado. Además de las opciones de llenado y de drenaje manuales, el autoclave de vacío STATIM B G4+ ofrece las opciones de llenado y drenaje directo automáticos para permitir una configuración totalmente automatizada del centro de esterilización.



Programable: funciona según sus órdenes

Programa los inicios y ajuste la hora exacta a la que quiere hacer un ciclo de esterilización o las pruebas diarias: la unidad se adapta siempre al flujo de trabajo de su consultorio dental. El inicio retardado mejora la eficiencia, porque permite que los ciclos de las pruebas hayan finalizado cuando se abre la consulta. Prueba de Helix, de vacío y de Bowie-Dick.



Funciones inteligentes para una automatización y un flujo de trabajo mejorados

Gracias al portal del usuario en línea, usted tiene una visión de conjunto completa. En la pantalla se muestran el almacenamiento de los datos de los ciclos, los informes avanzados, los manuales, los tutoriales de vídeo y las actualizaciones del software para la interfaz del usuario. El personal del consultorio puede hacer fácilmente las tareas periódicas del mantenimiento, comprobar las posibilidades de carga y muchas cosas más gracias a la visualización de los tutoriales de vídeo en la pantalla de la unidad.

G4+

Tecnología de conectividad G4+ y registro de datos

La tecnología G4+ conectada a internet por wifi permite la liberación rastreable de la carga, la impresión de códigos de barra y funciones mejoradas para la documentación del seguimiento de los instrumentos, el almacenamiento de los datos y muchas cosas más. ■

LED de estado

Reposo

Operativa

Ciclo completo



Ofertas en página 35



G4+

CONCEPTOS BÁSICOS PARA DESINFECCIÓN DEL INSTRUMENTAL

Conceptos básicos para una perfecta desinfección de la clínica dental: mantenimiento de materiales críticos o semicríticos.

En un artículo anterior hablamos de los conceptos básicos generales de la desinfección en una clínica dental. En esta ocasión, nos hemos querido centrar en el mantenimiento de materiales críticos o semicríticos, que son todos los instrumentales que entran en contacto con sangre o saliva.

A continuación vamos a detallar todos los pasos del protocolo a seguir con estos instrumentales:

Paso 1: Limpieza del instrumental

El protocolo de desinfección determina que, una vez terminado el tratamiento con el paciente, hay que enjuagar inmediatamente los instrumentos que se hayan sacado en la bandeja (se hayan usado o no) debajo del grifo, con el fin de eliminar los residuos más grandes.

Paso 2: Desinfección en una clínica dental del instrumental

Seguidamente, debemos desinfectar el instrumental. Tenemos dos opciones:

Desinfección manual:

Se sumerge en una solución desinfectante diluida en una cuba. Importante seguir al pie de la letra las concentraciones y los tiempos indicados por el fabricante. KDM Biodes-K Forte eco 1litro, con base de alquilamina, ofrece una concentración de 0,5%, obteniendo 200 litros de solución activa.

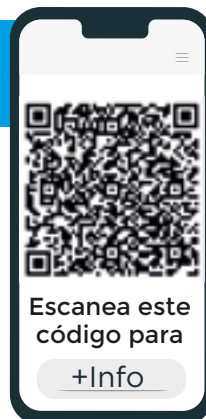
- Una exposición insuficiente no asegura la adecuada desinfección.
- Una sobreexposición puede dañar el metal y los mangos de plástico de los instrumentos.

Después, se debe enjuagar con abundante agua y secar perfectamente. Si quedan restos en el instrumento, frotar con un cepillo especial. No debemos dejar ningún residuo de detergente en el instrumental antes del proceso de esterilización o se dañará el instrumento y toda la carga que acompañe en el ciclo de esterilización.

Desinfección mecanizada: mediante Cuba de Ultrasonido

- Se diluye una solución desinfectante en el agua. La concentración de la solución se aumenta al doble cuando se trabaja en una cuba de ultrasonidos en comparación con la desinfección en frío.
- El tiempo máximo de exposición será de 5 minutos.

Prestar especial atención al componente del líquido desinfectante. Los Glutaraldehídos, Aldehídos y Fenoles emanan gases cuando se usan en las cubas de ultrasonidos, pudiendo provocar irritación en las vías respiratorias, alergias e incluso cáncer. Además, los aldehídos fijan la proteína de la sangre en los instrumentos.



¿Cada cuánto se debe cambiar el líquido desinfectante?

Esta pregunta es muy común, pero no se puede establecer un periodo fijo, pues depende de la suciedad de los instrumentos que se hayan sumergido en la preparación. Si la solución está oscura y no se ve el fondo de la cuba, la solución hay que cambiarla. Si la solución está limpia, debemos comprobar si la disolución sigue siendo efectiva. Sólo debemos agitar la solución con un instrumento (o un boli) y comprobar si aún sale espuma. En caso afirmativo, la solución sigue estando preparada para desinfectar. Si no sale espuma, debemos cambiar la solución.

La cuba trabaja mediante cavitación; la vibración de la cuba separa las moléculas de oxígeno del agua y hace que éstas impacten sobre el instrumento, ayudando a desincrustar los residuos sólidos sin dañar ni arañar los instrumentos (de especial importancia en espátulas para composite, por ejemplo).

¿Cómo comprobamos que la cuba funciona correctamente?

Sólo debemos sumergir una tira de papel de aluminio y encender el dispositivo. En caso de que la cuba funcione correctamente, al instante empezarán a aparecer agujeros en la lámina de papel de aluminio, lo que nos indica que las burbujas de aire impactarán adecuadamente sobre el instrumento.

Después, se debe enjuagar con abundante agua y secar perfectamente. Si quedan restos en el instrumento, frotar con un cepillo especial. No debemos dejar ningún residuo de detergente en el instrumental antes del proceso de esterilización o se dañará el instrumento y toda la carga que acompañe en el ciclo de esterilización.

Mediante Lavainstrumentos / Termodesinfectadora, como las termodesinfectadoras de la firma SciCan, Hydrim C61 G4 y Hydrim M2 G4.

- Proceso mecanizado que limpia, desinfecta y seca
- Utiliza la misma cantidad de desinfectante en cada ciclo.
- Evita que el personal clínico sufra pinchazos accidentales pues se reduce el contacto con el instrumental.
- Evita errores humanos.
- Desinfecta por acción de los detergentes y, en el caso de la termodesinfectadora, se asegura también que el ciclo alcanza la temperatura de 90°C.
- Además, las termodesinfectadoras de SciCan, en cualquiera de sus versiones, permiten controlar los procesos mediante el acceso, de forma remota, tanto al histórico de ciclos como a un ciclo que se esté ejecutando a tiempo real.

Para el mantenimiento de las turbinas, contraángulos y piezas de mano.

Debemos desinfectar los conductos internos y engrasar los rodamientos antes de esterilizar. Se puede comprobar la contaminación interna del rotatorio poniéndolo en funcionamiento en vacío, sobre una gasa.

Enjuague los instrumentos directamente después del tratamiento durante aproximadamente 20 segundos para aclarar los residuos de las toberas. ■



Ofertas en página 35

MANUAL DE DESINFECCIÓN

DESCÁRGATELO
AQUÍ



MERCADO Y TENDENCIAS DIGITALES

POR EL EXPERTO ROBERTO ROSSO



EL SECTOR ODONTOLÓGICO SIGUE RECUPERÁNDOSE TRAS LA CRISIS DEBIDA A LA PANDEMIA

Roberto Rosso
DIRECTOR KEY-STONE
Marketing research and consulting

Consultor en estrategias empresariales, es el fundador y presidente de Key-Stone, empresa especializada en marketing y estudios de mercado. La compañía aborda especialmente el sector dental a nivel internacional, contando con casi todas las empresas líderes del mundo entre sus clientes. Investigador y formador en comunicación, marketing y ventas, inscrito en el Colegio de Periodistas, es autor de numerosas publicaciones. Consultor de importantes sociedades científicas y centros odontológicos, participa en numerosas conferencias y congresos como ponente y moderador. Es el director de Key-Stone Academy, la división que desarrolla programas de formación y coaching en el mundo empresarial y dental.

KEY-STONE

KEY-STONE
network

El sector dental no dispone de datos puntuales acerca de las tendencias seguidas por las distintas prestaciones odontológicas. Tampoco hay cifras sobre la demanda total, cuyos datos son publicados por el INE una vez transcurridos al menos dos años con respecto al período de referencia.

Desde Key-Stone, intentamos analizar la evolución en términos cuantitativos y cualitativos de la demanda, o lo que es lo mismo, la cantidad y tipología de tratamientos realizados, tomando como parámetro de medida los consumos de las clínicas dentales con respecto a determinados materiales. Concretamente, observamos aquellos que se emplean en procedimientos clínicos, como los anestésicos, los composites, los materiales para realizar prótesis, el número de implantes, brackets ortodónticos, etc.

Claramente, las tendencias que medimos no se refieren al gasto de los pacientes, y aparentemente serían útiles únicamente para las empresas del sector, pero, en realidad, también nos ayudan a analizar las dinámicas que marcan la demanda de prestaciones para los odontólogos.

Estos análisis se realizan gracias a nuestros paneles, en los que participan empresas fabricantes y distribuidoras, cuyo valor de ventas supera los 500 millones anuales y nos permite monitorizar las tendencias del mercado de forma muy fiable. Con respecto a los materiales de laboratorio, se han excluido aquellos que podrían desvirtuar esta tipología de análisis, como los discos y bloques Cad-Cam, pues a pesar de la crisis, están creciendo enormemente porque sustituyen progresivamente las aleaciones empleadas para las técnicas de colado. Con relación a los implantes, es preferible presentar la información por volúmenes, es decir, por número de implantes, ponderando los datos al neto de las ventas a algunas cadenas que cerraron entre 2018 y 2020.

Consumo de Clínicas Dentales, implantes y prótesis

(El 2021 presenta las tendencias sobre 2019. Datos acumulados)

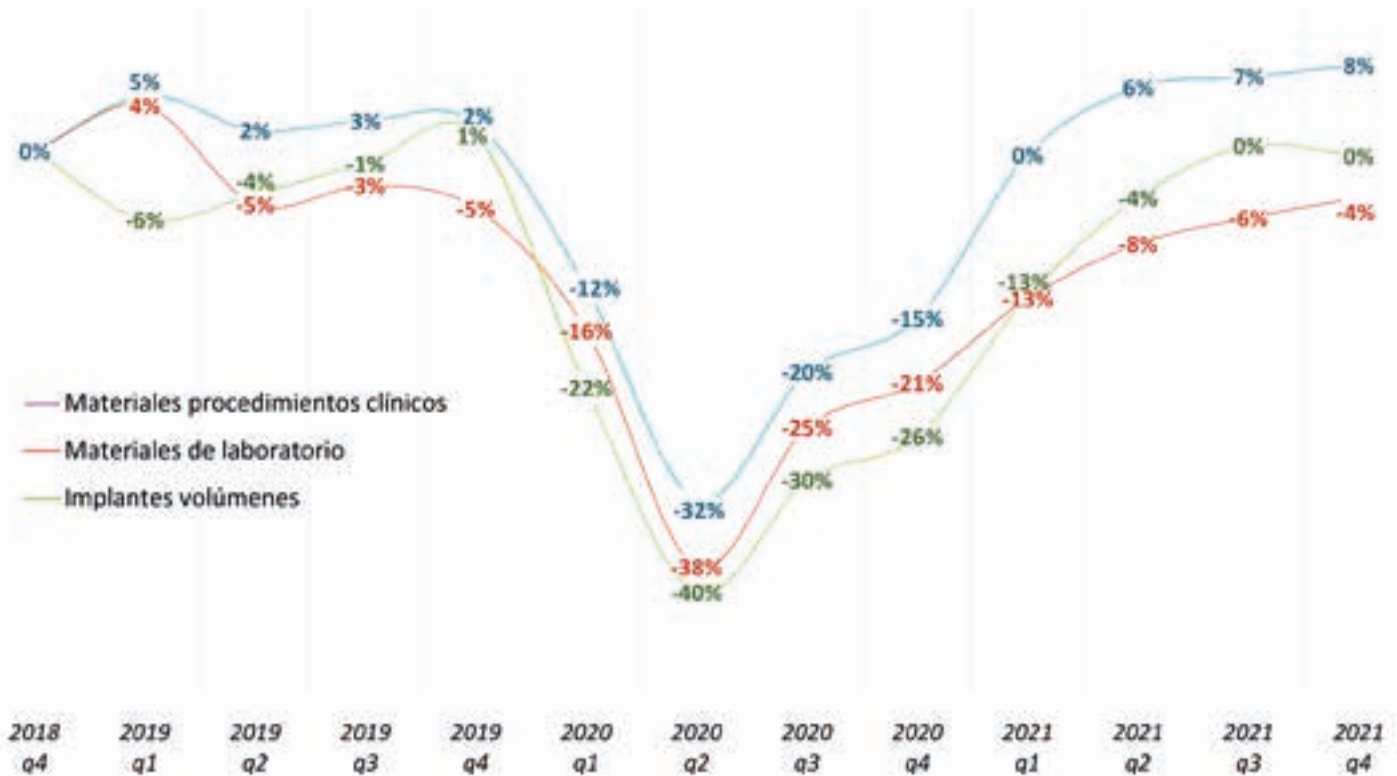


Gráfico 1.

www.dentalmonitor.com

MONITOR KEYSTONE

Tal y como puede observarse en el Gráfico 1, a partir del primer trimestre 2020 se percibe una fuerte caída en el consumo de clínicas dentales y laboratorios, mientras que en el segundo trimestre asistimos a un extraordinario colapso del mercado. Por todo ello, es posible afirmar que, durante los primeros seis meses 2020, los consumos en productos dentales descendieron casi un 40%. Ello implica que seguramente ha habido un descenso muy importante de la demanda de terapias dentales, con una tendencia que podría colocarse alrededor de este 40%, fenómeno que se explica gracias al período de confinamiento y al cierre temporal de las clínicas dentales.

También resulta interesante señalar que las tendencias de los materiales protésicos, junto con las de los implantes, han descendido más que los consumibles de clínica, experimentando una curva de recuperación un tanto ralentizada. Todo ello se justifica con algunas cuestiones relacionadas con la renuncia momentánea de una parte de la población a realizar tratamientos más costosos de prótesis e implantes.

Sin embargo, ya en 2021 comienza una fuerte recuperación, con un cierre muy positivo, también en comparación con 2019, para los materiales destinados a procedimientos clínicos. Es preferible medir los resultados respecto al año 2019 pues las tendencias quedarían fuertemente distorsionadas al comparar las cifras con 2020. Se observa una buena recuperación también de los materiales para la prótesis, que, muy probablemente, se alcanzará ya durante la primera parte de 2022. Los implantes podrían recuperarse de forma un poco más lenta.

En cualquier caso, deberíamos preguntarnos por qué hemos logrado de forma tan inmediata este extraordinario rebote positivo, un aumento que raramente se observa en otros sectores o servicios a las personas.

La respuesta es bastante sencilla. Se debe a que los tratamientos dentales no son servicios consumibles, no son comidas de restaurante ni noches de hotel, que pueden perderse para siempre. El sector dental está al servicio de la ciudadanía y es indispensable pues, aunque las terapias pueden posponerse, normalmente no se puede prescindir del tratamiento odontológico.

También resulta interesante señalar que las tendencias de los materiales protésicos, junto con las de los implantes, han descendido más que los consumibles de clínica, experimentando una curva de recuperación un tanto ralentizada. Todo ello se justifica con algunas cuestiones relacionadas con la renuncia momentánea de una parte de la población a realizar tratamientos más costosos de prótesis e implantes.

La fuerte recuperación del sector dental en 2021, aunque todavía se aleja de los valores obtenidos en 2019, ha tenido un impacto favorable sobre la confianza en un amplio espectro de dentistas titulares de clínicas que, en 2021, han decidido invertir en tecnologías, particularmente en el sector digital.



Sigue siendo importante tener conciencia de que para alcanzar el éxito y garantizar prosperidad a la clínica, la recuperación dependerá de la capacidad de cada centro a la hora de implementar nuevas estrategias y operaciones que permitan reaccionar correctamente frente a un “cambio de época” que trasciende las dinámicas internas en la demanda del país.

En el ámbito digital estamos asistiendo a un crecimiento verdaderamente sorprendente para los escáneres intraorales, pues a pesar de la crisis y un clima de indudable incertidumbre en el año 2021, las clínicas dentales españolas compraron más de 2.000 escáneres, más del doble que en 2020 y con un crecimiento parecido también con respecto a 2019.

Por otra parte, si la demanda de escáneres puede explicarse parcialmente gracias a la fase de digitalización de las clínicas, que todavía no estaban equipadas con estas nuevas tecnologías, también revela una mayor confianza hacia el futuro. Este fenómeno se percibe también al analizar la evolución positiva que siguen otras tecnologías, cuyas tendencias se presentan en el Gráfico 2, y en el que se observan datos muy alentadores, especialmente en el mundo 3D.

Es posible concluir que, ante la repentina recuperación de la demanda y la manifiesta proactividad de una parte importante de titulares de clínicas, y a pesar de la indudable incertidumbre que podría incidir sobre las empresas en el futuro más próximo, se hace necesario volver la mirada hacia el sector dental desde la confianza y el optimismo.

No obstante, sigue siendo importante tener conciencia de que para alcanzar el éxito y garantizar prosperidad a la clínica, la recuperación dependerá de la capacidad de cada centro a la hora de implementar nuevas estrategias y operaciones que permitan reaccionar correctamente frente a un “cambio de época” que trasciende las dinámicas internas en la demanda del país. ■

En el ámbito digital estamos asistiendo a un crecimiento verdaderamente sorprendente para los escáneres intraorales, pues a pesar de la crisis y un clima de indudable incertidumbre en el año 2021, las clínicas dentales españolas compraron más de 2.000 escáneres, más del doble que en 2020 y con un crecimiento parecido también con respecto a 2019.



El odontograma dental es la herramienta de trabajo por excelencia de millones de odontólogos. No obstante, cada software clínico incluye su propia tipología de odontograma. Las funciones de esta herramienta varían según el programa que contrate tu clínica. En este artículo repasamos las que para nosotros son más necesarias. Si eres experto dental, sabes que del odontograma dependerá, en gran medida, la efectividad de tu trabajo.

¿Cómo es un odontograma dental online?

Si has llegado hasta este artículo, seguramente ya sabes qué es un odontograma dental. Si es así, te recomendamos que vayas al apartado siguiente. Pero si antes necesitas aclarar conceptos, te contemos muy brevemente en qué consiste y qué peculiaridades presenta en su versión online.

Un odontograma es una representación visual del conjunto de piezas dentales del paciente. Para identificar cada pieza, se usan nomenclaturas internacionales. Normalmente cada pieza se nombra con un número, aunque también puedes encontrar versiones que incluyan letras mayúsculas.

Para los pacientes que aún no han alcanzado la edad adulta, se utiliza una variante del odontograma. Lo llamamos odontograma pediátrico o infantil. La principal diferencia con el anterior es que presenta tanto la dentición temporal (niños) como la dentición definitiva (adultos).



En el centro de la imagen, odontograma dental pediátrico

¡Ahora es cuando llega la mejor parte! Al tener disponible el odontograma dental online, el historial del paciente se puede vincular a otros servicios. Por ejemplo, cada pieza estará asociada (o no) a un tipo de tratamiento. A su vez ese tratamiento tendrá un precio. Y puesto que cada tratamiento tiene un precio, desde el propio odontograma dental se puede generar un presupuesto, una factura, un informe, etc. ¡En la integración de servicios está la clave de las funciones que veremos más adelante!

Características visuales de un buen odontograma dental

La apariencia es lo primero que percibimos casi en cualquier ámbito. Por ello, antes de adentrarnos en funcionalidades concretas del odontograma dental, valoremos sus características visuales. Piensa que vas a estar todo el día visualizando odontogramas de miles de pacientes. Querrás que sea sencillo de manipular y agradable a la vista.

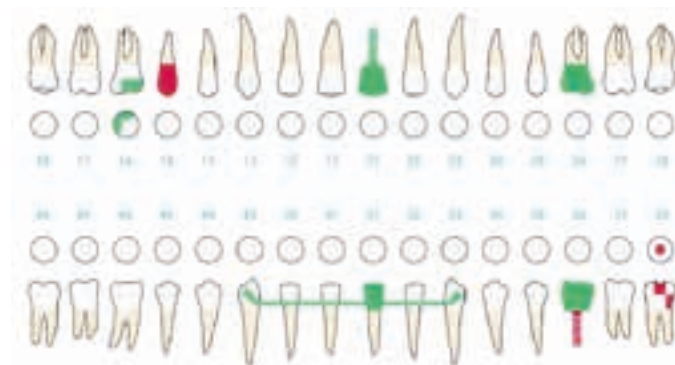


Considera primero que existen dos tipos de odontograma:

- Odontograma geométrico: donde cada pieza dental se representan con formas geométricas para simbolizar sus distintas caras.
- Odontograma anatómico: como su nombre indica, en él se representa la forma anatómica de cada pieza dental.

El software dental Júlia, por ejemplo, utiliza el odontograma anatómico. De manera complementaria, este software incorpora un código de color para distinguir fases del tratamiento:

- El azul se usa para representar el estado actual de las piezas.
- El rojo para los tratamientos pendientes.
- El verde para los tratamientos realizados.



Odontograma dental del Software Dental Júlia

5 funciones destacadas de un odontograma dental online

Entre las numerosas funciones de un odontograma dental, destacamos cinco imprescindibles. Conocerlas te ayudará a reconocer si son fáciles de utilizar en tu futuro software clínico. Todas estas funciones están incluidas en el odontograma dental del software Júlia. Vamos a repasar en qué consisten ejemplificándolo con imágenes concretas de esta herramienta. Si prefieres testearlas directamente, puedes darte de alta gratuitamente 30 días, sin compromiso de permanencia.

Revisar o programar tratamientos para cada pieza dental

El odontograma es el historial médico del paciente, por eso es tan importante que permita asociar tratamientos a cada pieza dental. No solo hablamos de los tratamientos futuros, también debe permitir visibilizar los tratamientos heredados. ■

Podrás terminar de leer este artículo en el siguiente link:



NUEVO LANZAMIENTO BLANQUEAMIENTO EN CASA



YOTUEL®

YOTUEL ha desarrollado una combinación patentada de máxima eficacia en el cuidado de la salud oral y blanqueamiento dental.



YOTUEL patient BULK 16% peróxido de carbamida

**New
Product**

YOTUEL® es el sistema de blanqueamiento profesional que cuenta con una combinación patentada de xilitol, flúor y potasio, que ha demostrado mejorar la microdureza del esmalte mientras blanquea sin sensibilidad. La fórmula patentada de YOTUEL® revoluciona el blanqueamiento dental.



Ofertas en página 34



¿QUIERES MÁS
INFORMACIÓN
SOBRE
BLANQUEAMIENTO
YOTUEL?

Contenido:

- 20 jeringas YOTUEL gel peróxido de carbamida 16%
- 20 muestras 10 ml de dentífricos YOTUEL de acompañamiento.
- 20 insert con indicaciones de uso



YOTUEL PATIENT 16%

- Jeringa 2,5 ml Yotuel, Peróxido de Carbamida gel.
- Dentífrico blanqueado Yotuel.

OFERTAS

kuraray

Clearfil Majesty ES2 Classic/Premium

Varias Ref. Clearfil Majesty ES2		20,00% Dto.
cap 20x0,25 g o jer 3,6g	58,71 €	46,97 €
223802 Clearfil Majesty ES2 A2		
cap kit intro	46,96 €	37,57 €
Varias Ref. Clearfil Majesty ES2 Premium		
cap 10x0,25 g o jer 1,8g	35,18 €	28,14 €
Varias Ref. Clearfil Majesty ES2 Premium		
cap 10x0,25 g	29,41 €	23,52 €



Varias Ref. Clearfil Majesty ES Flow baja fluidez, alta fluidez o fluidez normal jer 2,7 g	51,53 €	x 2 uds.
223842C Clearfil Majesty ES Flow A2 jer 2,7 g	51,53 €	GRATIS



Varias Ref. Clearfil Majesty ES2 Universal		
cap 20x0,25 g o jer 3,6 g	58,71 €	x 4 uds.
226975 Clearfil Universal		
Bond Quick 5 ml	101,66 €	101,66 €
229363 Lampara Woodpecker Led H Ortho inalámbrica	112,00 €	GRATIS



x 4 uds. + GRATIS

CEMENTACIÓN KURARAY

Panavia SAC Universal Automix/Handmix

Varias Ref. Panavia SAC Universal Automix		20,00% Dto.
jer 8,2 g + 20 puntas	111,87 €	89,50 €
Varias Ref. Panavia SAC Universal Manual jer 9,2 g	92,70 €	74,16 €



Panavia V5

Varias Ref. Panavia V5 pasta jer 4,6 g + 20 puntas	144,01 €	20,00% Dto.	115,21 €
225304 CLEARFIL CERAMIC PRIMER PLUS 4 ml	113,76 €		91,00 €
224425 PANAVIA V5 tooth primer 4 ml	66,69 €		53,35 €

PANAVIA V5 A2/Clear kit intro

224420 PANAVIA V5 A2 kit intro	155,50 €	25,00% Dto.	116,63 €
224421 PANAVIA V5 clear kit intro	155,50 €		116,63 €



KDM by PeriOptix

Lupa PeriOptix

Varias Ref. Lupa PeriOptix 4.0 CUS400ADI		10,00% Dto.
tli perivista CON O SIN PRESCRIPCIÓN	2.213,81 €	1.992,43 €
Varias Ref. Lupa PeriOptix 3.5x CUS350ADI		
tli perivista CON O SIN PRESCRIPCIÓN	1.719,23 €	1.547,31 €
Varias Ref. Lupa PeriOptix 3.0x CUS300ADI		
tli perivista CON O SIN PRESCRIPCIÓN	1.625,97 €	1.463,37 €
Varias Ref. Lupa PeriOptix 2.5x CUS250ADI		
tli perivista CON O SIN PRESCRIPCIÓN	1.532,72 €	1.379,45 €



LUZ LumiPro KDM by PeriOptix

232057 LUZ LUMIPRO PERIOPTIX	1.700,45 €	20,00% Dto.	1.360,36 €
------------------------------	------------	--------------------	-------------------



RC MINI HeadLight PeriOptix

230383 RC MINI HEADLIGHT PERIOPTIX		10,00% Dto.
luz + cable	1.134,12 €	1.020,71 €
Varias Ref. Luz Led PeriOptix A-LED5-99		
black, red or blue firefly	1.545,35 €	1.390,82 €



KDM

CEMENTOS / RESTAURADORA KDM

229844 ADVANCE KDM 2 jer x 4 g	36,30 €	15,00% Dto.	30,86 €
001190 CROWN BOND KDM cartucho 25 ml	46,32 €		39,37 €
220930 IMPLANTOCEM KDM			
jeringa x 5 ml + 10 canulas	51,38 €		43,67 €
001183 STAY BOND KDM cartucho 45 g	63,44 €		53,92 €
229728 CAVITYLINER KDM			
2 jeringas x 2 ml+20 puntas	86,41 €		73,45 €
224320 BLOCK DUAL EV KDM			
jer doble 10 ml+ 20 puntas	99,13 €		84,26 €



OFERTAS

KDM ◀

ETCHGEL EV KDM 3 jer x 3ml + 6 cánulas

224323 ETCHGEL EV KDM 3 jer x 3ml + 6 cánulas

60,00%
Dto.
47,07 € **18,83 €**

PRÓTESIS RESINAS PROVISIONALES

229842/3 CROWN 76 EV KDM A2 o A3 75 g + 10 cánulas

10,00%
Dto.
76,96 € **69,26 €**



KOMET - DDT

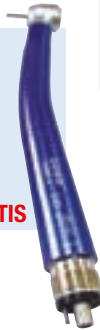
Varias Ref. Por la compra de 12 blisters de 5 uds. de fresas de diamante y carburo de tungsteno Komet

229874 TURBINA CX207C



150,00 € **GRATIS**

*Nuevas fresas
DIAO
Incluidas



Endo

KOMET ENDO

Varias Ref. LIMA PROCODILE KOMET 6 uds.

20,00%
Dto.
99,57 € **79,66 €**

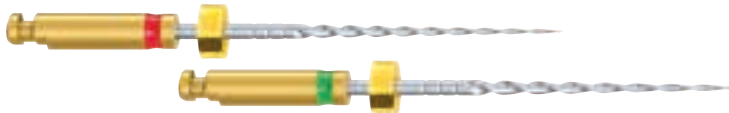


Varias Ref. OPENER RECIPROCANTE PROCODILE KOMET 6 uds.

20,00%
Dto.
91,57 € **73,26 €**

Varias Ref. LIMAS F360 KOMET 6 uds.

61,96 € **49,57 €**



Varias Ref. LIMAS PATENCY KOMET 17521.654 p/sondeo 6 uds.

20,00%
Dto.
19,82 € **15,86 €**

Varias Ref. LIMAS PATENCY KOMET 17525.654 p/sondeo 6 uds.

23,36 € **18,69 €**

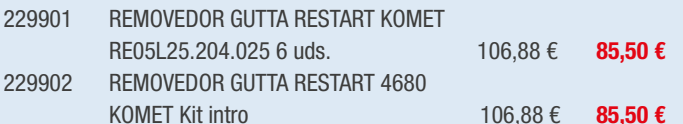


229899 REMOVEDOR GUTTA RESTART

Varias Ref. REMOVEDOR GUTTA RESTART KOMET RE05L21.204.025 6 uds. 106,88 € **85,50 €**

229901 REMOVEDOR GUTTA RESTART KOMET RE05L25.204.025 6 uds. 106,88 € **85,50 €**

229902 REMOVEDOR GUTTA RESTART 4680 KOMET Kit intro 106,88 € **85,50 €**



YOTUEL®

230843	Blanqueamiento Yotuel 10% peroxido carbamida jer 4x2,5ml	52,34 €	3 + 1
230844	Blanqueamiento Yotuel 16% peroxido carbamida jer 4x2,5ml	52,34 €	3 + 1
230841	Blanqueamiento Yotuel 35% peroxido hidrogeno extra white	58,16 €	3 + 1
230842	Blanqueamiento Yotuel 30% peroxido carbamida kit mini	46,53 €	4 + 1



OFERTA DE LANZAMIENTO

232800 Blanqueamiento Yotuel JUMBO 16% peroxido carbamida jer 20x2,5ml 199,00 € **15,00%**
Dto. **169,15 €**



COLTENE SciCan

Desinfección Aparatología Coltene-SciCan

225596	Hydrim C61WD termodesinfectadora G4	6.996,97 €	20,00% Dto. 5.597,58 €
225597	Cesta p/Hydrim C61WD con tapa abatible	140,12 €	112,10 €
231068	Hydrim C61 rack P.3 cassette	268,26 €	214,61 €
226882	Hydrim C61WD solución limpiadora 8 x 750ml	162,66 €	130,13 €
226891	Cesta p/Hydrim C61WD grande	215,61 €	172,48 €
231069	Hydrim C61 rack P.6 cassette	249,97 €	199,98 €

231580	Hydrim M2 termodesinfectadora G4	9.753,09 €	7.802,47 €
216829	Hydrim M2 RACK P. 5 Cassete completo	158,65 €	126,92 €
216827	Hydrim M2 cesta larga	225,22 €	180,18 €
216826	Hydrim M2 Solución limpiadora 3,8L. X 2	171,74 €	137,39 €
216778	STATIM 2000S Hydrim C51WD/M2 cesta	86,49 €	69,19 €
216781	STATIM 2000S Hydrim C51WD/M2 Cesta médica con asas	266,92 €	213,54 €
216792	STATIM 5000S Hydrim C51WD/M2 cesta	105,24 €	84,19 €
216793	STATIM 5000S Hydrim C51WD/M2 Cesta médica con asas	321,66 €	257,33 €
216830	Hydrim M2 RACK P. 5 Cassete medio	138,19 €	110,55 €

OFERTAS

COLTENE

SciCan



STATMATIC APARATO MANTENIMIENTO

216852 STATMATIC APARATO MANTENIMIENTO TURBINAS, P.M Y C.A. 3.054,70 € **1.985,56 €** **35,00% Dto.**



STATMATIC ACOPLAMIENTOS

216856 STATMATIC ACOPL. MULTIFLEX/CONNEX 86,37 € **47,51 €**
 216855 STATMATIC ACOPL. INTRA. 89,47 € **49,21 €**
 216858 STATMATIC ACOPL. INST. SIRONA T1 66,36 € **36,50 €**
 216855 STATMATIC ACOPL. INTRA. 89,47 € **49,21 €**
 216857 STATMATIC ACOPL. INTRA. CABZ.KAVO 164,41 € **90,43 €**
 216856 STATMATIC ACOPL. MULTIFLEX/CONNEX 86,37 € **47,51 €**
 216862 STATMATIC ACOPL. TURB. BIEN AIR 247,46 € **136,10 €**
 216860 STATMATIC ACOPL. TURB. NSK 164,40 € **90,42 €**
 216859 STATMATIC ACOPL. TURB. SIRONA T1 149,95 € **82,47 €**
 216861 STATMATIC ACOPL. TURB. W&H 230,86 € **126,97 €**

STATIM 2000 G4 AUTOCLAVE CASSETTE

222920 STATIM 2000 G4 AUTOCLAVE CASSETTE 6.962,48 € **3.829,36 €** **45,00% Dto.**

STATIM 5000 G4 AUTOCLAVE CASSETTE

222921 STATIM 5000 G4 AUTOCLAVE CASSETTE 8.510,06 € **5.106,04 €** **40,00% Dto.**



OFERTA DE LANZAMIENTO

STATIM B G4 AUTOCLAVE CAMARA 6 L

232571 STATIM B G4 AUTOCLAVE CAMARA 6 L 5.487,05 € **4.663,99 €** **15,00% Dto.**

New Product



KDM

KDM DESINFECCIÓN

225514 BIOKLEANER KDM esponja 8,95 € **7,16 €** **20,00% Dto.**
 031110 WASH KDM jabón concentrado 1L 12,13 € **9,70 €**
 031101 BIOKLAIR SEMANA KDM concentrado 1L 19,11 € **15,29 €**
 223752 KWIPES SPRAY KDM c/dispensador 1L 21,55 € **17,24 €**
 031111 BIOKLEANER KDM 500 ml 25,67 € **20,54 €**
 010005 BIOKLAIR DIARIO KDM 5L 29,44 € **23,55 €**
 033631 KWIPES SPRAY KDM 5L 42,47 € **33,98 €**
 223748 BIODES-K FORTE ECO KDM 0,5% doble dosis 1L 46,31 € **37,05 €**
 031113 PURE FLUID KDM 1L 56,05 € **44,84 €**
 035019 IMPRESSION CLEAN KDM 5L 89,48 € **71,58 €**



KDM
by **carl martin** Solingen

INSTRUMENTAL KDM

Varias Ref. Instrumental KDM **25,00% Dto.**

LM feel the difference

LM DARK DIAMOND

Varias ref. Instrumentos Dark Diamond 62,97 € **56,67 €** **10,00% Dto.**



LM ARTE SOLO

231851 ARTE LM Solo posterior 434/438 ES 58,94 € **53,07 €** **10,00% Dto.**
 231849 ARTE LM Solo anterior 431/433 ES 58,94 € **53,07 €**
 231848 ARTE LM Solo anterior 431/433 XSI 52,60 € **47,34 €**
 231850 ARTE LM Solo posterior 434/438 XSI 52,60 € **47,34 €**



Solicita las ofertas DDT en el siguiente link:



BIO EXPERTOS DE OPINIÓN



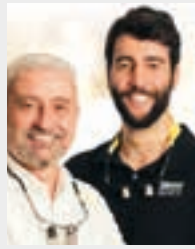
DR. JON GURREA

Licenciado en Odontología por la Universidad Alfonso X el Sabio (2002). Programa avanzado internacional en periodoncia, New York University College of Dentistry (2003-2005). Clinical Assistant Fellow in Periodontics, New York University College of Dentistry (2004-2005). Profesor del Máster de Implantología Oral de la Universidad Alfonso X el Sabio (2007-2008). Profesor del Máster de Implantología Oral de la Universidad Europea de Madrid. El Dr. Gurrea centra su práctica clínica en la rehabilitación oral estética con especial énfasis en odontología mínimamente invasiva y multidisciplinar. Ha publicado artículos en revistas nacionales e internacionales como Labline, el European Journal of Esthetic Dentistry, el Journal of Cosmetic Dentistry y el International Journal of Esthetic Dentistry. Dictante de conferencias a nivel nacional e internacional principalmente sobre odontología multidisciplinar y estética. Mantiene práctica privada a tiempo completo en "Clínica Dental Campuzano" en Bilbao.



DRA. MARÍA BAUTISTA LÓPEZ

Técnico especialista en prótesis dental de laboratorio desde el año 1998. Cursó las especialidades de prótesis sobre implantes, sobredentaduras y ortodoncia. Asistente a gran número de cursos con la casa Vita e Ivoclar con las cuales adquirió diversos conocimientos en el campo de la estética dental (carillas, incrustaciones, tanto de composite como de cerámica). Profesora de prótesis dental en la escuela de prótesis "Hispadent" en Granada durante 5 años. Colaboradora en los Máster de cerámica y ortodoncia en la misma escuela. Graduada en Odontología en 2020 por la Universidad Católica de Murcia (UCAM). Actualmente ejerce odontología general.



DR. MANUEL CUETO SUÁREZ

Doctor en Medicina, Cirugía y Estomatología.

Máster de Metodología y Técnicas de Investigación en Salud Oral y en Ciencias de la Salud.
Postgrado en School of Dentistry de la University of Southern California.

DR. MANUEL CUETO GUTIÉRREZ

Licenciado en Odontología. Universidad Europea de Madrid. Máster en Cirugía Oral por la Universidad de Alcalá de Henares en el Hospital Príncipe de Asturias. Postgrado en Oclusión y Rehabilitaciones Complejas. Profesor Colaborador en Odontología Conservadora y Estética en la Facultad de Odontología de la U. de Oviedo. Profesor Colaborador en el centro de estudios de postgrado sobre Odontología Estética: Dental Ópera Docencia.



DR. CARLOS LÓPEZ SUÁREZ

Profesor Asociado en el departamento de Prótesis bucofacial y Odontología conservadora de la Facultad de Odontología en Universidad Complutense de Madrid (UCM). Profesor Colaborador en el Master de Prótesis Bucofacial y Oclusión de la Universidad Complutense de Madrid (UCM). Coordinador y Profesor en el Diploma Universitario de "Prótesis: Estética y Tecnología Digital" de la Universidad Complutense de Madrid (UCM). El Dr. López-Suárez es dictante de cursos y ponencias nacionales e internacionales, así como es Autor y co-autor de publicaciones de diversos artículos en revistas nacionales e internacionales. Colaborador en varios proyectos de investigación vinculados con la Universidad Complutense de Madrid (UCM). Miembro activo de SEPES (Sociedad Española de Prótesis Estomatológica y Estética), AIOP (Academia Italiana de odontología protésica) y EAED (European Academy of Esthetic Dentistry).



DR. CARLOS FERNÁNDEZ VILLARES

Licenciado en Odontología por la Universidad Complutense de Madrid (2000). Título propio de Especialista en Estética Dental por la U.C.M. (2000-2002). Profesor del Máster de Odontología Estética de la Facultad de Odontología de la U.C.M. desde 2004. Profesor de título de especialista de Odontología Restauradora Basado en las Nuevas Tecnologías de la U.C.M. desde 2014. Profesor colaborador del curso de Formación Continuada de Estética Dental de la UCM, módulo de restauraciones estéticas en el sector anterior y módulo de casos clínicos desde 2006. Autor de varios artículos en odontología en revistas no indexadas en restauradora y estética en España y a nivel Internacional. Dictante de más de 40 cursos de odontología restauradora y estética así como demostraciones paso a paso en Europa y más de 100 cursos a nivel nacional. Miembro internacional del grupo Style Italiano. Miembro de SEPES. Práctica privada en odontología restauradora y estética, clínica Azero & Villares Dentistas, Madrid.



ROBERTO ROSSO DIRECTOR KEY-STONE

Consultor en estrategias empresariales, es el fundador y presidente de Key-Stone, empresa especializada en marketing y estudios de mercado. La compañía aborda especialmente el sector dental a nivel internacional, contando con casi todas las empresas líderes del mundo entre sus clientes. Investigador y formador en comunicación, marketing y ventas, inscrito en el Colegio de Periodistas, es autor de numerosas publicaciones. Consultor de importantes sociedades científicas y centros odontológicos, participa en numerosas conferencias y congresos como ponente y moderador. Es el director de Key-Stone Academy, la división que desarrolla programas de formación y coaching en el mundo empresarial y dental.

Javier Fernández

Jefe de ventas Zona Norte
País Vasco, Cantabria, Burgos, Palencia, Navarra y La Rioja

+34 616 973 234
javier.fernandez@kalma.es



Carolina López

Jefe de ventas Zona Sur
Madrid, Toledo y Ciudad Real

+34 616 973 222
carolina.lopez@kalma.es



David Sánchez

Promoción Clínica
Tarragona, Gerona, Lérida, Barcelona, Huesca y Zaragoza

+34 659 377 223
david.sanchez@kalma.es



Fernando Lozano

Promoción Clínica
Sevilla, Huelva, Cádiz, Córdoba y Badajoz

+34 616 973 231
fernando.lozano@kalma.es



Víctor Gil

Promoción Clínica&Laboratorio
Valencia, Castellón, Alicante, Baleares, Murcia, Albacete y Teruel

+34 682 574 084
victor.gil@kalma.es



José M^o Lladó

Promoción Clínica
Granada, Jaén, Almería y Málaga

+34 616 973 225
josemaria.llado@kalma.es



Fernando Lozano-Alvar

Promoción Clínica
Madrid, Guadalajara, Segovia, Valladolid, Zamora, Salamanca e Islas Canarias

+34 680 650 926
fernando.alvar@kalma.es



José Manuel Iturbe

Promoción Clínica&Laboratorio
A Coruña, Pontevedra, Lugo, Ourense, Asturias y León

+34 660 819 536
josemanuel.iturbe@kalma.es



Soledad García

Promoción Clínica&Laboratorio
Madrid, Soria, Ávila, Cuenca, Cáceres, Valladolid, Canarias, Segovia, Salamanca, Zamora, Guadalajara, Ciudad Real y Toledo

+34 616 401 235
soledad.garcia@kalma.es



João Barroso

Promoción Clínica&Laboratorio
Portugal

960 424 574
joao.barroso@kalma.es



Avenida de las Nieves, 4
28935 Móstoles, Madrid
Tel.: +34 913 802 383

Vers. 11. Junio 2022

Síguenos en: kalma_s.a

kalma_s.a Kalma.es

www.kalma.es

Somos de grupo kalma

