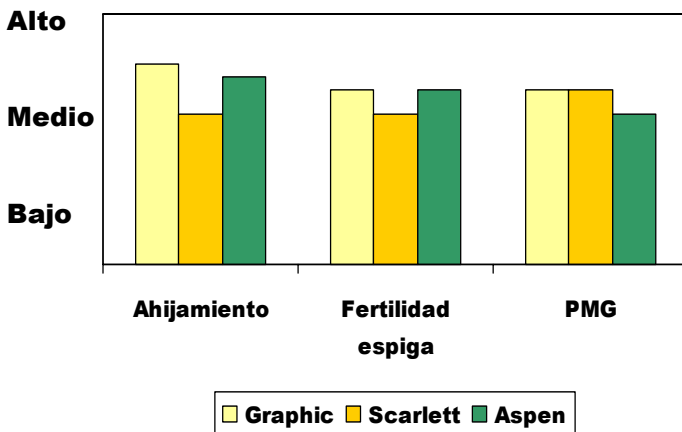


ASPEN



Cebada de Primavera

COMPONENTES DEL RENDIMIENTO



CEBADA DE PRIMAVERA

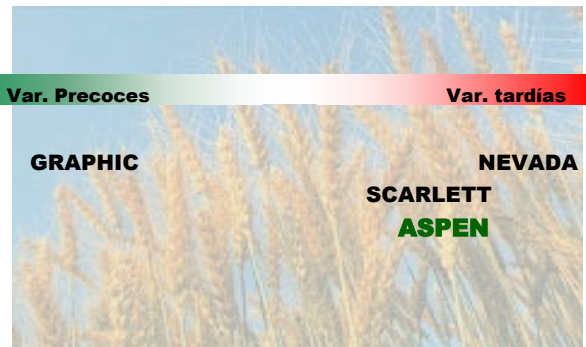
CARACTERISTICAS GENERALES

ASPEN es una cebada de primavera de gran techo productivo, marcado por su alta capacidad de ahijamiento. Es resistente a encamado y a oidio. Pero su característica fundamental es su excelente calidad maltera: inscrita en Francia en clase A (máxima calificación). Malteros de España ha reconocido su calidad incluyéndola en la lista de variedades preferidas para la cosecha 2005.

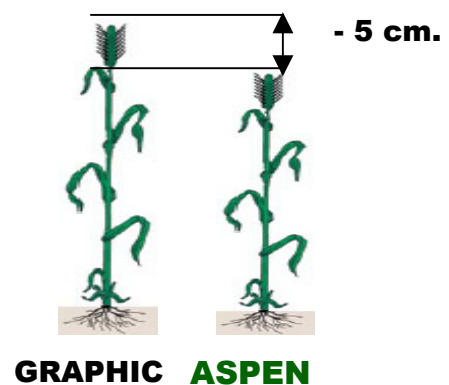
Cebada ASPEN, un número 1 al cultivar, al maltear, al transformar en cerveza.

CARACTERISTICAS ESPECIFICAS

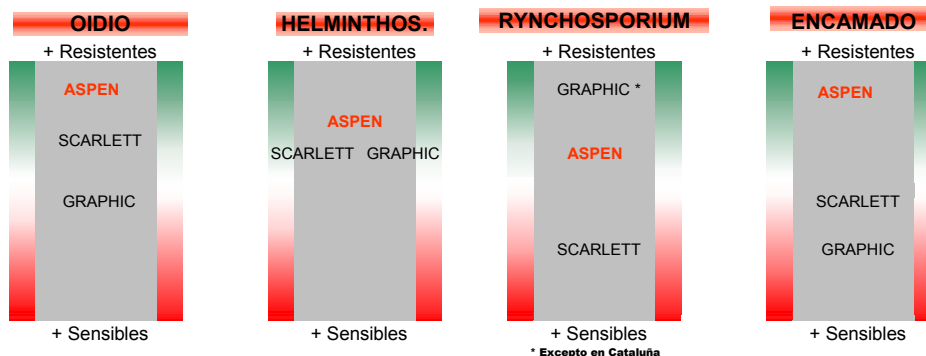
CICLO A FLORACION



ALTURA



RESISTENCIA A ENFERMEDADES Y ACCIDENTES



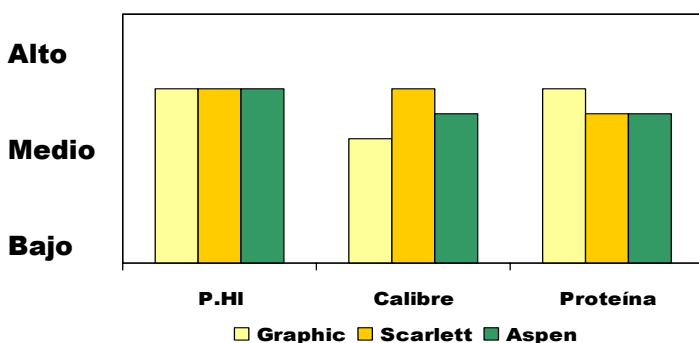
RENDIMIENTO (Resultados de ensayos)

RESULTADOS NICKERSON SUR					
	2001	2002	2003	2004	MEDIA
T. PIENSO	105%	104%	105%	106%	104,8%
T. MALTA	100%	100%	100%	100%	100,0%
ASPEN	104%	103%	103%	102%	103,1%
Indice 100 (Kg/Ha)	4770	5770	5325	6310	5459
Nº ensayos	16	20	15	8	59

RED GENVCE*				
	2000	2001	2002	MEDIA
GRAPHIC	102,5%	103,0%	101,4%	102,2%
SCARLETT	97,5%	97,0%	98,6%	97,8%
ASPEN	100,3%	99,1%	96,4%	98,4%
Indice 100 (Kg/Ha)	6034	5302	6321	5957
Nº ensayos	16	13	20	49

* GRUPO PARA LA EVALUACIÓN DE NUEVAS VARIEDADES DE CEREALES EN ESPAÑA.

CALIDAD DEL GRANO



Cebada de calidad maltera. Incluida por Malteros de España en su lista de Variedades preferidas para la cosecha 2005.

ZONAS DE ADAPTACIÓN

Cebada competitiva desde los secanos frescos fértiles y regadíos hasta los semifrescos, donde expresa su potencial productivo y cualitativo. Adaptada a siembras desde Noviembre hasta Febrero.

