



CASO DE ÉXITO

TECNOLOGÍA

ArcGIS Online y Web AppBuilder

CLIENTE

Ajuntament de Manlleu

SECTOR

Administración Local

Manlleu Dades Obertes

El portal Manlleu Dades Abertes ofrece a la ciudadanía, entidades, empresas o cualquier colectivo interesado, una manera sencilla de visualizar y reutilizar la información pública trabajando para un Gobierno Abierto. Hoy Manlleu ocupa el primer puesto en el Ranking de portales Open Data de Catalunya.

RETO

El Ajuntament de Manlleu, un municipio de 20.000 habitantes, comenzó a trabajar en 2015 en un Plan de Acción Municipal orientado a una línea estratégica de Buen Gobierno. Con este plan, el consistorio quería fomentar una nueva manera de gobernar basada en los principios de Transparencia, Participación Ciudadana y Colaboración.

SOLUCIÓN

En 2015 publicó el Portal de Transparencia Manlleu que sirvió como base para desarrollar el nuevo portal Open Data "Manlleu Dades Obertes". El Ajuntament de Manlleu apostó por reutilizar el uso tradicional de los SIG y utilizarlos como **herramienta estratégica de creación de conocimiento** a través del análisis de los datos existentes. A través de este portal, los usuarios pueden acceder a los datos municipales, en un mapa o en bruto, agrupados en las categorías de territorio, población, ciudad y servicios y administración.

Dentro de este portal, el Ajuntament de Manlleu está apostando por acercar esa información a los ciudadanos de forma sencilla e intuitiva a través del proyecto **SITUAM (Sistema de Información Territorial Unificada del Ajuntament de Manlleu)**. Una fórmula para que los ciudadanos entiendan esos datos, los interpreten y puedan mejorar su experiencia dentro del municipio gracias a un mejor acceso a la información práctica y de interés general, así como a datos de temas específicos que afectan a la población.

En este sentido, el ayuntamiento ha puesto a disposición de los ciudadanos una serie de aplicaciones (Story Maps y Cuadros de Mando) con los que la ciudadanía puede acceder a la información sobre los diferentes servicios municipales, estadísticas, etc.

"El objetivo era cumplir la normativa de transparencia y dejar de *infrautilizar* la base de datos municipal".

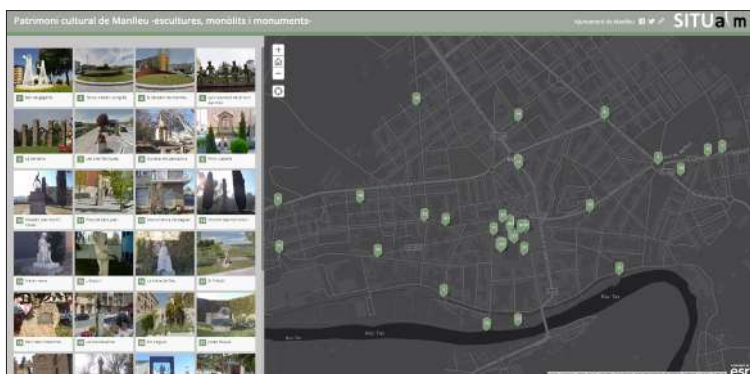
CARME NOGUER

Responsable d'Organització,
RRHH i Administració Ajuntament
Manlleu.



BENEFICIOS

- Optimización del trabajo interno: mayor calidad de dato.
- Mejora en visualización de datos y UX de ciudadanos.
- Desarrollo rápido apps intuitivas.
- Publicación de datos no georreferenciados.
- Mayor agilidad en la actualización de datos.
- Mejora en el ejercicio de la transparencia y participación ciudadana.



Manlleu en cifras

201 DATASETS
52% DE TABLAS
48% DE DATOS GEOLOCALIZADOS

INFOGRAFÍAS DE DATOS
25 INFOGRAFÍAS DE DATOS

MAPAS DE INFORMACIÓN
71 APLICACIONES PUBLICADAS

ESTADÍSTICAS DE DATOS
13 CUADROS DE INDICADORES ESTADÍSTICOS

CONTACTA CON NOSOTROS

Calle Emilio Muñoz, 35
28037, Madrid
☎ (+34) 91 559 43 75
informacion@esri.es

esri.es

180718 CE03/V01

Ajuntament  de Manlleu

 **esri** España
THE SCIENCE OF WHERE™