



# Configuración manual Router COMTREND AR-5381

A continuación le explicaremos los pasos a seguir para adaptar la configuración de su router COMTREND AR-5381, a los perfiles de Turbo Velocidad. Esta configuración es compatible con el resto de perfiles, por lo que una vez configurado no necesitará volver a modificar dicha configuración.

## Pasos a seguir:

- 1 Abra una ventana de su navegador de Internet (por ejemplo, Internet Explorer), e introduzca la dirección de su router. (Predeterminada: <http://192.168.1.1>)



- 2 Accederá al Panel de Administración de su Router, introduzca el Usuario\*, la contraseña\* y pulse en **Aceptar**.

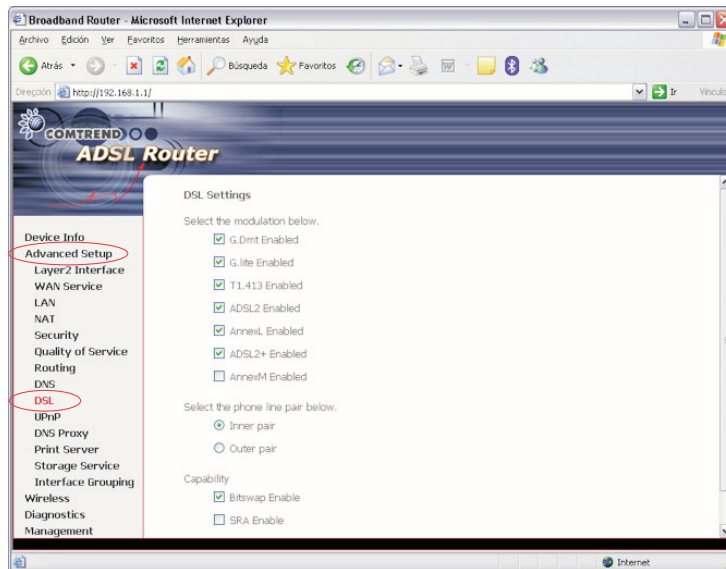
- Valores por defecto:
  - Usuario: admin
  - Contraseña: admin.

**NOTA:** Si ha modificado los valores por defecto, y no los recuerda, deberá resetear el router.

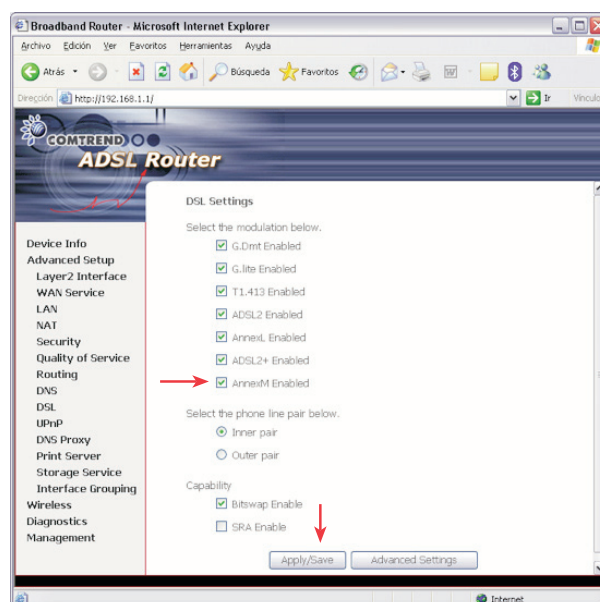


# Configuración Manual Router COMTREND AR-5381

- 3 Una vez dentro del Panel de Administración de su Router, en el menú de la izquierda seleccione **Advanced Setup**, y después **DSL**.



- 4 Por último, dentro de **"DSL Settings"** marque la opción **"AnnexM Enabled"** que aparece en el menú y presione sobre el botón **"Save/Apply"**. Una vez finalizado el proceso puede cerrar la ventana.



WiFi

WiFi

WiFi

# JAZZTEL

**Podrás encontrar más manuales  
e información sobre:**

- Configuración y Actualización del router
- Cifrado Conexión Inalámbrica (WiFi)
- Descarga de actualización del firmware

En [www.jazztel.com](http://www.jazztel.com), dentro de la sección **Atención al Cliente** en el apartado **Configurar Equipos**.

**Atención al Cliente**

1565 gratis desde fijo o móvil JAZZTEL  
902 946 946 desde otro móvil

[www.jazztel.com](http://www.jazztel.com)