



MARRVE

Señalización y seguridad

EPI'S

equipos de
protección
individual

Equipos de protección individual





INDICE DE PRODUCTOS

	Guantes	1 - 9
	Vestuario Laboral	10 - 27
	Equipamiento Soldadura	28 - 29
	Protección Ocular	30 - 34
	Protección Auditiva	35 - 37
	Protección Cabeza	38 - 41
	Protección Respiratoria	42 - 47
	Pantallas de soldadura/Equipos motorizados	48 - 49
	Calzado Seguridad	50 - 52
	Protección Dorso-lumbar y muñequeras	53
	Bolsas Portaherramientas	54 - 55
	Elementos Sujeción Anticaídas	56 - 57
	Líneas de vida	58 - 59
	Protección Articulaciones y Topes contra golpes	60
	Cuidado de la Piel	61
	Higiene	62
	Normativa	63-75

AMPLIACIÓN
DE
GAMA



SECURILISSA

Barandillas

SECURIFIX

Anclajes

SECURIFIL

Líneas de vida

SECURECHELLE

Escalas

SECURITROIT

Pasarelas Escaleras

SECURILIA

Equipos de Protección Individual (E.P.I.)

Equipos de escape

Equipos autónomos

Equipos de detección y medición

AMPLIACIÓN
DE
GAMA



AMPLIACIÓN
DE
GAMA

3M



AMPLIACIÓN
DE
GAMA

Aluminizado





Guantes

Gama Piel (guantes de soldadura)




Guante serraje monodiestro puño corto
Guante serraje 1º beige vacuno, puño corto.

CE
EN 388
EN 407

4244
413x3x

5,52 € (Ref. 14023)



Guante serraje monodiestro puño largo
Guante serraje 1º beige vacuno, puño largo.

CE
EN 388
EN 407

4244
413x3x

5,89 € (Ref. 14024)



Guante 3210 cuero flor cromo
Guante cuero flor cromo fino, puño largo. 3210.

CE
EN 388
EN 407

2011
41x4x

4,87 € (Ref. 14032)



Guante soldador serraje rojo
Guante de soldador, serraje vacuno rojo, forrado.

CE
EN 388
EN 407
EN 12407

4244
413x3x

4,38 € (Ref. 14033)



Guante soldador serraje rojo. Mujer.
Guante de soldador, serraje vacuno rojo, forrado. Cat. II.

CE
EN 388
EN 407
EN 12407

4244
413x3x

4,7 € (Ref. 14033 W)



Guante serraje natural puño corto.
Guante serraje vacuno color natural, puño corto. Cat. II.

CE
EN 388
EN 407

4113
41x4x

2,29 € (Ref. 14071)



Guante serraje natural puño largo.
Guante serraje vacuno color natural, puño largo.

CE
EN 388
EN 407

4113
41x4x

2,66 € (Ref. 14072)



Guante de serraje, aluminizado
Guante serraje azul aluminizado, forrado.

CE
EN 420
EN 388
EN 407

3233
41344x

30 € (Ref. 14161)



Guante flor, puño serraje
Guante flor natural, puño largo serraje.

CE
EN 407
EN 388
EN 420

2122
41x4x

5,96 € (Ref. 14604)



Guante conductor
Guante conductor serraje vacuno. Cat. II.

CE
EN 388

4113

1,99 € (Ref. 14625)




Guante soldador serraje naranja.
Guante serraje 1º crupón vacuno, color naranja. HILO KEVLAR. Cat. II.
Talla: única.

CE
EN 388
EN 407
EN 12407

4244
4144x

7,28 € (Ref. 14808)



Guantes

Gama Piel (guantes Flor)




Guante flor cabra rojo
Guante cuero flor cabra fino color rojo, dorso algodón.
Talla: 8, 9 y 10.

CE
EN 388

3122

4,89 € (Ref. 14330)



Guante flor cabra natural
Guante cuero flor cabra fino, color natural, dorso algodón.
Talla: 6, 7, 8, 9 y 10.

CE
EN 388

3122

3,56 € (Ref. 14464)



Guante conductor amarillo con ribete
Guante conductor en piel flor vacuno amarilla, con ribete.
Talla: 9 y 10.

CE
EN 388

3122

7,28 € (Ref. 14808)



Guante conductor amarillo sin ribete
Guante conductor en piel flor vacuno amarilla sin ribete.
Talla: única.

CE
EN 388

3122

5,59 € (Ref. 14603)



Guante conductor, dorso serraje.
Guante conductor palma en piel flor vacuno, con ribete. Dorso serraje.
Talla: 9 y 10.

CE
EN 388

3122

2,99 € (Ref. 14617)



Guante conductor natural con ribete
Guante conductor en piel flor vacuno natural con ribete.
Talla: 8, 9 y 10.

CE
EN 388

3122

4,14 € (Ref. 14619)

Gama Textil y Piel (manoplas y guantes)



Manopla serraje, puño corto
Manopla de serraje vacuno primera, puño corto. 27 cm.
Talla: única.

CE
EN 420

10,18 € (Ref. 14025)



Manopla serraje puño largo
Manopla de serraje vacuno primera, puño largo. 33 cm.
Talla: única.

CE
EN 420

10,85 € (Ref. 14026)



Manopla serraje ambidiestra
Manopla serraje 1ª vacuno beige, ambidiestra. Puño corto en skay . 27 cm.
Talla: única.

CE
EN 420

9,86 € (Ref. 14027)



Guante Nomex-91:
Guante monodiestro en Nomex-91, puño corto. **Talla:** Unica.

Guante Nomex-91:
Guante monodiestro en Nomex-91, puño largo. **Talla:** Unica.

14108 14109

20,66 € **22,12 €**

Puño corto Puño largo

CE
EN 420



Manopla vaquera
Manopla en tejido vaquero, 100% forrada. Largo de 27 cm..
Talla: única.

CE
EN 388

1232

4,48 € (Ref. 14214)



Manopla vaquera, refuerzo en cuero
Manopla vaquera con refuerzo de cuero en palma de mano y dedo.
Talla: única.

CE
EN 388

1232

6,59 € (Ref. 14025)



Tif. 944 438 027



Fax: 944 442 026





Guantes

Gama Piel (guantes americanos)



 <p>CE EN 388</p> <p>4133</p>	<p>Guante americano XT. Guante americano en serraje vacuno, medios crupones y faldas. Talla: única.</p> <p>1,91 € (Ref. 14489)</p>
---	---

 <p>CE EN 388</p> <p>4133</p>	<p>Guante americano XTW. Guante americano en serraje vacuno, medios crupones y faldas. Talla: única.</p> <p>2,40 € (Ref. 14489)</p>
---	--

 <p>CE EN 388</p> <p>4221</p>	<p>Guante americano XTA Guante americano en serraje vacuno, medios crupones y lona amarilla. Talla: única.</p> <p>2,17 € (Ref. 14490)</p>
---	--

 <p>CE EN 388</p> <p>4244</p>	<p>Guante americano XTR Guante americano en serraje vacuno, con refuerzos, color verde. Talla: única.</p> <p>2,12 € (Ref. 14491)</p>
---	---

 <p>CE EN 388</p> <p>4244</p>	<p>Guante americano XTRK Guante americano en serraje vacuno, con refuerzos, verde. Hilo Kevlar. Talla: única.</p> <p>3,75 € (Ref. 14491)</p>
--	--

 <p>CE EN 388</p> <p>4101</p>	<p>Guante americano X Guante americano en serraje vacuno. Económico. Talla: única.</p> <p>1,44 € (Ref. 14492)</p>
--	--

 <p>CE EN 388</p> <p>3123</p>	<p>Guante americano XTF Guante americano en flor vacuno. Manguito engomado. Talla: única.</p> <p>3,66 € (Ref. 14493)</p>
---	---

 <p>CE EN 420</p> <p>3122</p>	<p>Guante americano XV Guante americano impregnado de vinilo verde. Talla: única.</p> <p>1,26 € (Ref. 14496)</p>
---	---

Gama Frío

 <p>CE EN 388 EN 420 EN 511 EN 374-1 EN 374-2 EN 374-3</p> <p>JKL 111 4121</p>	<p>Guante Polar grip naranja Guante polar grip de 30 cm., con enducción de PVC naranja fluorescente. Talla: única.</p> <p>7,90 € (Ref. 14382)</p>
---	--

 <p>CE EN 388</p> <p>3122</p>	<p>Guante conductor amarillo con forro Guante conductor en piel flor vacuno amarilla. Forrado, con ribete. Talla: única.</p> <p>5,36 € (Ref. 14620)</p>
---	--





Guantes

Gama Textil (guantes punto)



 <p>CE EN 420</p>	<p>Guante algodón interlock Guante algodón interlock, puño elástico.</p>
	<p>0,52 € (Ref. 14209)</p>

 <p>CE EN 420</p>	<p>Guante tipo pescador Guante punto tipo pescador de poliéster/algodón, multicolor, jaspeado.</p>
	<p>0,75 € (Ref. 14213)</p>

 <p>CE EN 420</p>	<p>Guante punto sin puño Guante punto algodón sin puño.</p>
	<p>0,55 € (Ref. 14241)</p>

 <p>CE EN 420</p>	<p>Guante algodón puño elástico amarillo Guante algodón ligero, puño elástico amarillo.</p>
	<p>0,60 € (Ref. 14247)</p>

 <p>CE EN 420</p>	<p>Guante punto con motas PVC amarillas. Guante ambidiestro en punto con motas de PVC amarillas.</p>
	<p>0,79 € (Ref. 14248)</p>

 <p>CE EN 420</p>	<p>Guante algodón, puño elástico rojo Guante algodón ligero, puño elástico rojo.</p>
	<p>0,60 € (Ref. 14253)</p>

Gama Textil (guantes textiles)

 <p>CE EN 420</p>	<p>Guante Bull-Rizo entero Guante Bull-Rizo, puño largo también en rizo.</p>
	<p>2,36 € (Ref. 14138)</p>

 <p>CE EN 420</p>	<p>Guante lona con motas PVC Guante en lona con motas PVC en palma. Puño elástico.</p>
	<p>0,70 € (Ref. 14203)</p>

 <p>CE EN 420</p>	<p>Guante lona Hotmill Guante de lona Hotmill, puño largo, doble palma. Alta resistencia.</p>
	<p>2,64 € (Ref. 14246)</p>

 <p>CE EN 420</p>	<p>Guante algodón interlock Guante algodón interlock blanco con costuras.</p>
	<p>0,66 € (Ref. 14249)</p>

 <p>CE EN 420</p>	<p>Guante lona algodón Guante en lona algodón 8 onzas.</p>
	<p>0,51 € (Ref. 14251)</p>

 <p>CE EN 420 EN 388 EN 407</p>	<p>Guante 4715 Bull-Rizo Guante 4715 bull-rizo, puño largo, lona.</p> <p>  1111  X1XXXX </p>
	<p>3,34 € (Ref. 14264)</p>





Guantes látex bicolor

Guante en látex bicolor negro - rojo.

Talla: P, M, G y XG.

CE
EN 420

1,20 € (Ref.14341)



Guante látex naranja

Guante en látex natural, color naranja, largo 31 cm.

Talla: 8, 9 y 10.

CE
EN 388
EN 374



2121

consultar (Ref.14343)



Guantes látex rugoso

Guante de látex rugoso, con soporte en algodón. Puño elástico.

Talla: única.

CE
EN 388



4121

1,64 € (Ref.14347)



Guante látex naranja, interior flocado

Guante en látex natural, color naranja, interior flocado en algodón.

Talla: 7, 8, 9 y 10.

CE
EN 388
EN 374



4211

2,56 € (Ref.14397)



Guante látex satinado anónimo

Guante en látex satinado, color crudo. Anónimo.

Talla: 7, 8, 9 y 10.

CE
EN 420

consultar (Ref.14411)



Guante látex rosa

Guante en látex monocolor rosa.

Talla: 6, 7, 8, 9 y 10

CE
EN 420

0,89 € (Ref.14703)



Dispensador guante de látex, con polvo

Dispensador de guante de látex desechable, con polvo.

Talla: P, M y G.

CE
EN 420

7,66 € (Ref.23010)



Dispensador guante nitrilo

Dispensador de guante de nitrilo azul, sin polvo

Talla: P, M, G y XG.

CE
EN 420

9,88 € (Ref.23011)



Dispensador guante de látex, sin polvo

Dispensador de guante de látex desechable, sin polvo.

Talla: P, M y G.

CE
EN 420

9,72 € (Ref.23055)



Dispensador guante vinilo

Dispensador de guante de vinilo, sin polvo.

Talla: P, M, G y XG.

CE
EN 420

5,46 € (Ref.23056)





CE
EN 420
EN 388
EN 374-1
EN 374-2
EN 374-3



Guante acrilonitrilo verde

Guante en látex acrilonitrilo, verde. Interior flocado.
Talla: 7, 8, 9 y 10.

1,85 € (Ref. 14355)



CE
EN 388



Guante Edmon Hylite

Guante Edmon Hylite, capa interior de algodón, dorso fresco.
Talla: 8 y 9.

3,25 € (Ref. 14378)



CE
EN 388



Guante nitrilo azul, dorso fresco

Guante de nitrilo azul, dorso fresco. Soporte de algodón interlock y puño elástico.
Talla: 7, 8, 9 y 10.

1,10 € (Ref. 14383)



CE
EN 388



Guante nitrilo azul, dorso fresco

Guante de nitrilo azul dorso fresco, soporte de algodón interlock.
Talla: 7, 8, 9 y 10.

3,07 € (Ref. 14392)



CE
EN 388



Guante nitrilo amarillo

Guante nitrilo amarillo, dorso fresco. Soporte de algodón interlock.
Talla: 7, 8, 9 y 10.

1,10 € (Ref. 14393)



CE
EN 388



Guante nitrilo pesado azul

Guante nitrilo pesado azul, dorso fresco.
Talla: 8, 9 y 10.

1,68 € (Ref. 14395)



CE
EN 388



Guante nitrilo azul, dorso completo

Guante nitrilo azul dorso completo, soporte algodón interlock.
Talla: 8, 9 y 10.

1,66 € (Ref. 14700)



CE
EN 388



Guante nitrilo azul, dorso fresco

Guante de nitrilo azul, dorso fresco. Soporte algodón.
Talla: 9 y 10.

1,78 € (Ref. 14706)



CE
EN 388
EN 374



Guante nitrilo superficie rugosa

Guante de nitrilo, con superficie rugosa en palma y dorso.
Talla: M (7), L (8) y XL (9).

8,27 € (Ref. 14707)



CE
EN 388



Guante nitrilo impregnado

Guante nitrilo azul impregnado.
Talla: 7, 8 y 9.

1,56 € (Ref. 14709)





Guantes

Gama Químicos (Neopreno -PVC)




Guante PVC azul
Guante PVC azul, soporte algodón. 30 cm. de largo.
Especial Hidrocarburos.
Talla: única.

CE
EN 388

4121

5,59 € (Ref. 14339)



Guante PVC rojo, 35 cm. largo
Guante en algodón recubierto de PVC rojo. 35 cm. de largo. **RIESGOS MECANICOS.**
Talla: única.

CE
EN 388

4121

2,27 € (Ref. 14352)



Guante PVC rojo, 27 cm. largo
Guante en algodón recubierto de PVC rojo. 27 cm. de largo. **RIESGOS MECANICOS.**
Talla: única.

CE
EN 388

4121

1,69 € (Ref. 14353)



Guante Neopreno negro
Guante en látex sintético de Neopreno, color negro. Largo 30 cm.
Talla: 8, 9 y 10.

CE
EN 420
EN 388
EN 374-1
EN 374-2
EN 374-3

AKL
4121
21x1

2,77 € (Ref. 14354)



Guante PVC rojo, 40 cm. largo
Guante en algodón recubierto de PVC rojo. 40 cm. de largo. Cat. II. **RIESGOS MECANICOS.**
Talla: única.

CE
EN 388

4121

2,62 € (Ref. 14371)




Guante PVC rojo R. Químicos
Guante PVC rojo soporte algodón, 36 cm de largo. **RIESGOS QUIMICOS.**
Talla: 8, 9 y 10.

CE
EN 374-1
EN 374-2
EN 374-3
EN 420
EN 388

AKL
4121

3,72 € (Ref. 14635)

Gama especial (varios)

 <p>CE EN 60903</p>	Ref .00	Guante dieléctrico 00: Guante de látex de uso eléctrico 2500V, clase 00. Uso tensión 500V. Talla: 8, 9 y 10.	33,20 € (Ref. 14118)
	Ref .0	Guante dieléctrico 0: Guante de látex de uso eléctrico 5000V, clase 0. Uso tensión 1000V. Talla: 8, 9 y 10.	44,60 € (Ref. 14119)
	Ref .01	Guante dieléctrico 01: Guante de látex de uso eléctrico 10000V, clase 01. Uso tensión 7500V. Talla: 8, 9 y 10.	64,80 € (Ref. 14163)
	Ref .02	Guante dieléctrico 02: Guante de látex de uso eléctrico 20000V, clase 02. Uso tensión 17000V. Talla: 9 y 10.	67,50 € (Ref. 14120)
	Ref .03	Guante dieléctrico 03: Guante de látex de uso eléctrico 30000V, clase 03. Uso tensión 26500V. Talla: 9 y 10.	103,96 € (Ref. 14121)
	Ref .04	Guante dieléctrico 04: Guante de látex de uso eléctrico 40000V, clase 04. Uso tensión 36000V. Talla: 9 y 10.	149,90 € (Ref. 14164)




Guante malla
Guante de malla, 5 dedos.
Talla: 6, 7, 8, 9 y 10.

CE
EN 1082-1

1082-1

151,35 € (Ref. 14144)





CE
EN 388



Guante "Supergrip"

Guante de punto en poliéster/algodón, palma y dedos revestidos de látex verde "supergrip".
Talla: 8, 9 y 10.

2,04 € (Ref. 14252)



CE
EN 420
EN 388



Guante dynema blanco

Guante **dynema** blanco 4343. 100% algodón, recubierto de poliuretano blanco.
Talla: 7, 8, 9 y 10.

10,4 € (Ref. 14302)



CE
EN 420
EN 388



Guante dynema gris

Guante **dynema** gris 4343. 100% algodón, recubierto de poliuretano gris.
Talla: 7, 8, 9 y 10.

10,92 € (Ref. 14303)



CE
EN 420
EN 388



Guante nylon, recubierto de PU.

Guante de nylon con puño elástico, recubierto de poliuretano en palma y dedos.
Talla: S, M, L y XL.

1,04 € (Ref. 14500)



CE
EN 388



Guante nitrilo gris

Guante nylon con puño elástico, recubierto de nitrilo gris y dorso fresco.
Talla: 6, 7, 8, 9 y 10

1,02 € (Ref. 14501)



CE
EN 420
EN 388



Guante poliuretano gris

Guante de poliuretano gris.
Talla: 6, 7, 8, 9 y 10.

1,06 € (Ref. 14502)



CE
EN 388



Guante nitrilo negro

Guante de nylon, recubierto de nitrilo negro.
Talla: 6, 7, 8, 9 y 10

1,08 € (Ref. 14504)



CE
EN 420
EN 388



Guante látex negro

Guante nylon-látex negro.
Talla: 6, 7, 8, 9 y 10.

1,78 € (Ref. 14508)



CE
EN 388
EN 420



Guante poliamida, PU en dedos

Guante de poliamida, con poliuretano en las puntas de los dedos.
Talla: 6, 7, 8 y 9.

1,18 € (Ref. 14509)



CE
EN 388



Guante nylon verde, nitrilo negro

Guante de nylon verde, recubierto de nitrilo negro, grano poroso.
Talla: 6, 7, 8, 9 y 10.

2,35 € (Ref. 14517)



CE
EN 388
EN 420



Guante poliamida recubierto de nitrilo azul

Guante de poliamida gris, recubierto totalmente de nitrilo azul.
Talla: 7, 8, 9 y 10.

3,17 € (Ref. 14518)





Guante kevlar, nitrilo gris. Puño elástico.

Guante de punto Kevlar, con puño elástico, recubierto de nitrilo gris.
Talla: 8, 9 y 10.

CE
EN 420
EN 388



13 € (Ref. 14415)



CE
EN 407
EN 420
EN 388



Guante Kevlar ligero

Guante de punto Kevlar ligero, anticorte.

Talla: STA. y CBO.

5,98 € (Ref. 14416)



CE
EN 407
EN 420
EN 388



10,66 € (Ref. 14417)



CE
EN 420
EN 388



Guante Kevlar ligero, con motas PVC

Guante de punto Kevlar ligero, anticorte. Recubierto de puntos de PVC en palma.

Talla: STA y CBO.

5,98 € (Ref. 14418)



CE
EN 407
EN 420
EN 388



10,92 € (Ref. 14419)



CE
EN 407
EN 420
EN 388



Guante Kevlar forrado 27cm.

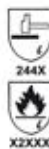
Guante de punto kevlar pesado forrado, anticorte y anticolor (250°C). 27 cm. longitud.

Talla: única.

22,1 € (Ref. 14420)



CE
EN 407
EN 420
EN 388



Guante Kevlar forrado, 33 cm.

Guante de punto Kevlar pesado forrado. Anticorte y anticolor (250° C). 33cm. de longitud.

Talla: única.

24,7 € (Ref. 14421)



CE
EN 388



Guante kevlar "Supergrip" azul

Guante de punto de KEVLAR, revestido de látex azul "supergrip" en palma y dedos.

Talla: 9 y 10.

7,84 € (Ref. 14387)

Envasado y personalización



Embolsado de guantes

Embolsado de guantes. **Personalizado** y con código de barras.

DESCRIPCION DEL PRODUCTO

TALLA



8 432946 088347

SU PUBLICIDAD

M13





Vestuario Laboral

Vestuario desechable




Buzo celulosa blanco
Buzo celulosa con capucha blanco, 40 gr.
Talla: de la L a la 2XL.

CE
EN 340

2,16 € (Ref. 4024)



Buzo celulosa blanco Tyvek
Buzo celulosa Tyvek Type 5-6 con capucha Classic color blanco. Protección para productos químicos inorgánicos y partículas.

CE
EN 13982-1
EN 13034
EN 1149-5
EN 340

Talla: de la M a la 2XL.

10,03 € (Ref. 4045)



Buzo gris 3 capas
Buzo gris de 3 capas Type 5 con cremallera de doble vía y solapa protectora.
Talla: de la L a la 2XL.

CE
EN 13982-1
EN 530
EN 1149-1
EN 340

8,80 € (Ref. 4052)



Buzo celulosa azul marino
Buzo celulosa con capucha azul marino de 50 gr.
Talla: de la L a la 2XL.

CE
EN 340

2,70 € (Ref. 4067)



Buzo impermeable
Buzo impermeable Proof Type 5-6, EN 1149.
Talla: de la L a la 2XL.

CE
EN 13982-1
EN 13034
EN 1149-5
EN 340

5,43 € (Ref. 4087)



Bata blanca de celulosa
Bata blanca de celulosa polipropileno, 40 gramos. Color blanco.
Talla: de la S a la 2XL.

CE
EN 340

1,80 € (Ref. 5029)



Manguito de celulosa
Venta por unidades. 40 cm. de longitud. Fabricado en celulosa blanca.
Talla: única.

CE
EN 340

1,10 € (Ref. 6063)



Babuchas de lona
Par. Babucha de lona con elástico y suela de goma.
Talla: única.

CE
EN 340

6,10 € (Ref. 9007)



Funda cubrezapatos azul
Funda cubrezapatos de polietileno.
Talla: única.

CE
EN 340

6,19 € (Ref. 9012)



Paquete funda cubrezapatos con suela
Funda cubrezapatos azul de polipropileno con suela de polietileno azul.
Talla: única.

CE
EN 340

12,27 € (Ref. 9019)



Capucha celulosa
Capucha celulosa blanca.
Talla: única.

CE
EN 340

0,93 € (Ref. 10038)



Gorro celulosa
Gorro o casquete de celulosa para casco.
Talla: única.

CE
EN 340

0,22 € (Ref. 10054)





CE
EN 340

Parka Oreal

Parka 3/4 OREAL azul, impermeable
Talla: de la S a la 3XL.

26,92 € (Ref. 19501)



CE
EN 340

Parka Andorra

Parka ANDORRA en poliéster pongee/ripstop.
Talla: de la S a la 3XL.

41,07 € (Ref. 19502)



CE
EN 340

Parka Tundra

Parka TUNDRA en nylon Oxford/PVC con forro de poliéster.
Talla: de la S a la 2XL.

41,6 € (Ref. 19523)



CE
EN 340

Parka Serantes

Parka SERANTES en color negro, mangas desmontables.
Talla: de la S a la 3XL.

37,96 € (Ref. 19625)



CE
EN 340

Parka Lady

Parka color beige, impermeable.
Embalaje: 10 unid. /caja. Individual.
Talla: de la XS a la 2XL.

57,2 € (Ref. 19628)

Ropa Térmica



CE
EN 340

Pantalón térmico

Pantalón interior supertérmico, azul marino.
Talla: de la S a la 2XL.

41,58 € (Ref.2163)



CE
EN 340

Calceñín térmico

Calcetines cortos supertérmicos, azul marino.
Talla: P (36-39) y G (40 - 44)

13,86 € (Ref. 9164)



CE
EN 340

Camiseta térmica

Camiseta supertérmica de cuello redondo, azul marino.
Talla: de la S a la 2XL.

41,36 € (Ref. 17140)





Cazadora Aviator

Cazadora con mangas desmontables

Talla: de la S a la 3XL

CE
EN 14058
EN 340



44,55 € (Ref. 19170)



Cazadora Miracle

Cazadora MIRACLE azul marino, mangas desmontables.

Talla: de la S a la 3XL.

CE
EN 340

34,98 € (Ref. 19616)

Chalecos



Chaleco Nevada

Chaleco NEVADA azul multibolsillos

Talla: de la S a la 3XL.

CE
EN 340

18,66 € (Ref. 19603)



Chaleco Atlas

Chaleco ATLAS acolchado con rombos.

Talla: de la S a la 3XL.

CE
EN 340

15,48 € (Ref. 19605)



Chaleco 5grip

Chaleco Navy-black con forro polar.

Talla: de la M a la 2XL.

CE
EN 340

33,88 € (Ref. 19609)



Chaqueta Softshell Alba

Chaqueta Softshell P180 Alba. Membrana cortavientos, hidrorrepelente y transpirable.

Talla: de la S a la 3XL.

CE
EN 340

47,94 € (Ref. 19143)

Complementos



Gorra 5 paneles

Gorra 5 paneles, adulto. 100% algodón. Colores: negro, blanco, azul marino, azul royal, verde kelly, rojo, naranja y amarillo.

Talla: adulto

CE
EN 340

2 € (Ref. 10042)



Gorro tipo lana

Gorro azul marino tipo lana.

Talla: adulto.

CE
EN 340

2,67 € (Ref. 10113)



Braga polar

Braga cuello en tejido polar azul marino.

Talla: adulto.

CE
EN 340

2,81 € (Ref. 10134)



Gorro impermeable.

Gorro azul marino impermeable, forrado.

Talla: adulto.

CE
EN 340

4,07 € (Ref. 10144)





<ul style="list-style-type: none"> Azul marino (Ref. 18046) Negro (Ref. 18059) Verde botella (Ref. 18069) Azul royal (Ref. 18070) Azul celeste (Ref. 18083) Rojo (Ref. 18129) 	<p>Sudadera azul marino cuello caja Sudadera azul marino cuello caja. 50% poliéster, 50% algodón. 295 gr. Talla: de la S a la 3XL</p>
13,91 €	

<ul style="list-style-type: none"> Azul marino (Ref. 18099) Blanco (Ref. 18163) 	<p>Sudadera azul marino media cremallera 50% poliéster, 50% algodón. 295 gr. Talla: de la S a la 2XL</p>
17,13 €	

	<p>Jersey cuello redondo Jersey azul marino cuello redondo. Talla: de la S a la 3XL.</p>
25,35 € (Ref. 19001)	

	<p>Jersey cuello cisne Jersey azul marino media cremallera. Talla: de la S a la 3XL.</p>
26,65 € (Ref. 10144)	

	<p>Jersey P 181 Artus Jersey gris con inserciones negras, poliéster. Membrana cortavientos, hidrorrepelente y transpirable. Talla: de la S a la 3XL.</p>
64,15 € (Ref. 19142)	

	<p>Chaqueta azul marino Chaqueta gruesa azul marino. Talla: de la S a la 3XL.</p>
26,65 € (Ref. 19014)	

<ul style="list-style-type: none"> <li style="width: 33%;"> Azul marino (Ref. 19068) <li style="width: 33%;"> Gris antracita (Ref. 19074) <li style="width: 33%;"> Azul royal (Ref. 19083) <li style="width: 33%;"> Naranja (Ref. 18120) <li style="width: 33%;"> Gris vigoré (Ref. 19087) <li style="width: 33%;"> Verde botella (Ref. 19027) <li style="width: 33%;"> Granate (Ref. 18122) <li style="width: 33%;"> Negro (Ref. 19069) <li style="width: 33%;"> Verde kelly (Ref. 19174) <li style="width: 33%;"> Kamel (Ref. 18123) <li style="width: 33%;"> Rojo (Ref. 19067) 		<p>Chaqueta polar Dakota Chaqueta polar azul marino. Talla: de la S a la 3XL.</p>
19,24 €		

Buzos

	<p>Buzo de chorreo Buzo de chorreo azul con refuerzos de cuero. Talla: de la 48 a la 64.</p>
160,89 € (Ref. 1047)	

	<p>Buzo azulina Buzo azulina 220 gramos. Talla: de la 48 a la 64.</p>
21,35 € (Ref. 4016)	

	<p>Buzo vaquero Buzo vaquero claro. Talla: de la 48 a la 62. Especiales 64 a 68.</p>
59,22 € (Ref. 4022)	

<ul style="list-style-type: none"> Azul marino Ref. 4066 Azulina Ref. 4030 Blanco Ref. 4002 Verde Ref. 4020 	<p>Buzo cremallera Buzo 100% algodón cierre de cremallera. 230 gr. Riesgos mínimos. Talla: de la 48 a la 64. * Otros colores consultar</p>
35,49 €	





 <p>CE EN 340</p>	<p>Cazadora vaquera Cazadora vaquera, 320 gramos. Compatible con pantalón 2166. Talla: de la 48 a la 68.</p>
	<p>22,34 € (Ref. 1120)</p>

 <p>CE EN 340</p>	<p>Pantalón vaquero Pantalón vaquero 320 gr. Compatible con cazadora 1120. Talla: de la 38 a la 60.</p>
	<p>18,98€ (Ref. 2166)</p>

 <p>CE EN 340</p>	<p>Cazadora vaquera iberd. Cazadora vaquera, 300 gramos, 100% algodón. Compatible con pantalón 2006. Talla: de la 48 a la 64.</p>
	<p>32,76 € (Ref. 1011)</p>


 <p>CE EN 340</p>	<p>Pantalón vaquero iberd. Pantalón vaquero 300 gr, 100% algodón. Compatible con cazadora 1011. Talla: de la 38 a la 64.</p>
	<p>28,34 € (Ref. 2006)</p>

 <p>CE EN 340</p>	<p>Cazadora azul marino Cazadora azul marino 270 gr. Talla: de la 48 a la 66.</p>
	<p>15,13 € (Ref. 1136)</p>

 <p>CE EN 340</p>	<p>Pantalón azul marino Pantalón azul marino 270 gramos. Talla: de la 36 a la 58.</p>
	<p>14,07 € (Ref. 2136)</p>

<p>■ Azul marino Ref. 1009</p> <p>■ Azulina Ref. 1034</p>  <p>CE EN 340</p>	<p>Cazadora cartas botones Cazadora cierre de botones 230 gr. Talla: de la 48 a la 64.</p>
	<p>23,22 €</p>

<p>■ Azulina Ref. 1034</p>  <p>CE EN 340</p>	<p>Cazadora TKA "R" azulina 3 cremalleras Cazadora azulina cierre de cremallera 220 gr. Talla: de la 48 a la 64.</p>
	<p>23,48 € (Ref. 1003)</p>

<p>■ Azul marino</p> <p>■ Azulina</p>  <p>CE EN 340</p>	<p>Pantalón cartas con goma algodón Pantalón con goma elástica en cintura, 100% algodón. 230 gr. tallas: de la 38 a la 64.</p>	MARINO	22,13 € (Ref. 2002)
		AZULINA	22,13 € (Ref. 2003)
	<p>Pantalón TKA "R" con goma tergal Pantalón con goma elástica en cintura, 67% poliéster y 33% algodón. 220 gr. Tallas: de la 38 a la 64.</p>	MARINO	20,20 € (Ref. 2004)
		AZULINA	20,20 € (Ref. 2024)

 <p>CE EN 340</p>	<p>Pantalón multibolsillos azul marino tergal Pantalón multibolsillos azul marino con goma trasera en cintura 65% poliéster, 35% algodón. Talla: de la 38 a la 66.</p>
	<p>13,64 € (Ref. 2058)</p>

 <p>CE EN 340</p>	<p>Pantalón azul marino multibolsillos reforzado Pantalón azul marino media cintura elástica, multibolsillos. Refuerzos en rodillas y trasero. Talla: de la 38 a la 66.</p>
	<p>21,81 € (Ref. 2179)</p>





CE
EN 340



Camisa azul marino

Camisa azul marino 270 gramos.
Talla: de la 36 a la 58.

14,9 € (Ref. 17001)



■ Azul marino
Ref. 17224

■ Rojo
Ref. 17236

■ Azulina
Ref. 17015

■ Celeste
Ref. 17261

CE
EN 340

Camisa TKA fina

Camisa tergal 67% poliéster, 33% algodón, manga larga dos bolsillos.
Talla: de la 38 a la 54.

13,13 € (Ref. 2179)

■ Azul marino
Ref. 5004

■ Azulina
Ref. 5020

□ Blanco
Ref. 5002

CE
EN 340



Bata de caballero tergal

Bata de caballero, cierre de botones. 3 bolsillos. 67% poliéster, 33% algodón. 180 gr.
Talla: de la 48 a la 64.

22,8 € (Ref. 5002)

25,4 € (5004/5020)

■ Azul marino
Ref. 5003

■ Azulina
Ref. 5019

□ Blanco
Ref. 5001

CE
EN 340



Bata de señorita tergal

Bata de señorita, cierre de botones. 3 bolsillos. 67% poliéster, 33% algodón. 180 gr.
Talla: de la 40 a la 58.

22,8 € (Ref. 5001)

25,4 € (5003/5019)

CE
EN 340



Chaqueta de algodón azul marino CON solapa

Americana algodón 100%. Cierre con botones. Color azul marino. CON solapa 260 gr
tallas: de la 48 a la 64.

27,46 €
(Ref. 1018)

Chaqueta de algodón azul marino CON solapa

Americana algodón 33%, poliéster 67%. Cierre con botones. Azul marino. Solapa. 220 gr
tallas: de la 48 a la 64.

27,46 €
(Ref. 1012)

CE
EN 340



Chaqueta de algodón azul marino SIN solapa

Americana algodón 100%. Cierre con botones. Color azul marino. Sin solapa 260 gr
tallas: de la 48 a la 64.

27,46 €
(Ref. 1014)

Chaqueta de tergal azul marino SIN solapa

Americana algodón 33%, poliéster 67%. Cierre con botones. Color azul marino. Sin solapa 220 gr
tallas: de la 48 a la 64.

27,46 €
(Ref. 1016)

Camisetas y polos

- Azul marino (Ref. 18002)
- Azul royal (Ref. 18011)
- Blanco (Ref. 18003)
- Negro (Ref. 18007)
- Gris vigoré (Ref. 18088)
- Rojo (Ref. 18010)
- Granate (Ref. 18054)
- Amarillo girasol (Ref. 18067)
- Verde botella (Ref. 18005)

CE
EN 340



Camiseta TOP cuello redondo manga corta

100% algodón.
160 gr./m² punto liso.
Cuello redondo con elastómero.
Refuerzo de hombro a hombro.
Doble pespunte en cuello, bajo y mangas.
Tallas: □□ de la S a la 3XL.

4,29 € (Ref. 18003)

5,10 € (Resto de Refs.)





- Azul marino (Ref. 18015)
- Azul royal (Ref. 18050)
- Blanco (Ref. 18016)
- Negro (Ref. 18058)
- Gris vigoré (Ref. 18110)
- Rojo (Ref. 18105)



CE
EN 340

Camiseta TOP cuello redondo manga larga

100% algodón.
160 gr./m² punto liso.
Elástico en puño.
Cuello redondo con elastómero.
Refuerzo de hombro a hombro.
Doble pespunte en cuello y bajo.

Tallas: de la S a la 2XL.

6,10 € (Ref. 5001)

7,18 € (Resto de Refs)

- Azul marino (Ref. 18045)
- Azul royal (Ref. 18051)
- Blanco (Ref. 18079)
- Negro (Ref. 18178)
- Gris marengo (Ref. 18128)
- Rojo (Ref. 18093)
- Granate (Ref. 18094)
- Amarillo girasol (Ref. 18179)
- Verde kelly (Ref. 18180)
- Gris vigoré (Ref. 18086)
- Arena (Ref. 18144)
- Naranja (Ref. 18181)



CE
EN 340

Camiseta cuello redondo manga corta con bolsillo

100% algodón.
160 gr./m² punto liso.
Cuello redondo con elastómero.
Refuerzo de hombro a hombro.
Bolsillo pecho izquierdo con refuerzo.
Doble pespunte en cuello, bajo y mangas.

Tallas: de la S a la 2XL.

(Colores , blanco, , marino y , gris vigoré de la S a la 3XL)

5,72 € (Ref. 18079)

6,19 € (Resto de Refs)

- Azul marino (Ref. 18017)



CE
EN 340

Camiseta cuello redondo manga larga con bolsillo

100% algodón.
160 gr./m² punto liso.
Cuello redondo con elastómero.
Refuerzo de hombro a hombro.
Bolsillo pecho izquierdo con refuerzo.
Doble pespunte en cuello y bajo.

Tallas: de la S a la 2XL.

7,93 € (Ref. 18017)





- Azul marino (Ref. 18024)
- Azul royal (Ref. 18027)
- Azul celeste (Ref. 18030)
- Blanco (Ref. 18025)
- Gris plomo (Ref. 18109)
- Gris marengo (Ref. 18026)
- Rojo (Ref. 18029)
- Granate (Ref. 18031)
- Verde botella (Ref. 18032)
- Naranja (Ref. 18061)
- Beige (Ref. 18115)



CE
EN 340

Polo TOP manga corta

100% algodón.
220 gr./m² punto piqué.
Cuello y puños de tricotosa.
Doble pespunte en hombros y sisas.
Tapeta dos botones de pasta.
Bolsillo suelto para coser.

Tallas: de la S a la 3XL.

10,53 € (Ref. 18025)

11,60 € (Resto de Refs)

- Azul marino (Ref. 18047)
- Azul royal (Ref. 18063)
- Azul celeste (Ref. 18040)
- Blanco (Ref. 18119)
- Rojo (Ref. 18096)
- Granate (Ref. 18052)
- Amarillo girasol (Ref. 18065)
- Naranja (Ref. 18068)
- Negro (Ref. 18090)
- Gris carbón (Ref. 18103)
- Gris plomo (Ref. 18108)
- Beige (Ref. 18062)
- Gris marengo (Ref. 18111)
- Verde botella (Ref. 18087)
- Pistacho (Ref. 18098)



CE
EN 340

Polo TOP manga larga

100% algodón.
220 gr./m² piqué.
Cuello de tricotosa.
Manga larga con puño de canalé.
Doble pespunte en hombros y sisas.
Tapeta de dos botones de pasta.
Bolsillo suelto para coser.

Tallas: de la S a la 2XL.

(Colores , marino de la S a la 3XL)

13,52 € (Ref. 18119)

14,46 € (Resto de Refs)

- Negro (Ref. 18053)
- Gris plomo (Ref. 18114)
- Blanco (Ref. 18034)
- Gris marengo (Ref. 18035)
- Verde botella (Ref. 18037)
- Beige (Ref. 18149)
- Azul marino (Ref. 18033)
- Azul royal (Ref. 18085)
- Granate (Ref. 18036)
- Rojo (Ref. 18055)
- Naranja (Ref. 18126)



CE
EN 340

Polo manga corta con bolsillo

100% algodón.
220 gr./m² piqué.
Cuello y puños de tricotosa.
Doble pespunte en hombros y sisas.
Tapeta dos botones de pasta.
Bolsillo en pecho izq. con refuerzo.

Tallas: de la S a la 2XL.

(Colores , marino y , blanco de la S a la 3XL)

12,12 € (Ref. 18079)

13,21 € (Resto de Refs)





- Azul marino (Ref. 18038)
- Blanco (Ref. 18039)



CE
EN 340

Polo manga larga con bolsillo

100% algodón.
220 gr./m² piqué.
Cuello de tricotosa.
Doble pespunte en hombros y sisas.
Tapeta dos botones de pasta.
Bolsillo en pecho izquierdo reforzado.

Tallas: de la S a la 2XL.

15,50 € (Ref. 18038)

14,56 € (Ref.18039)

Personalizamos sus Prendas





Vestuario Laboral

Vestuario ignífugo/ignífugo - antiestático



CE
EN 340
EN ISO 11612
(A1, A2, B1, C1, E2)
EN ISO 11611

Buzo Probes 10-442

Buzo ignífugado azul PROBES, 100% algodón.
Talla: De la 48 a la 66.

81,22 € (Ref.4500)



CE
EN 340
EN ISO 11612
(A1, A2, B1, C1, E2)
EN ISO 11611

Camisa Probes 90-442

Camisa ignífugada azul PROBES, 100% algodón.
Talla: De la 38 a la 54.

51,32 € (Ref.17501)



CE
EN 340
EN ISO 11612
(A1, A2, B1, C1, E2)
EN ISO 11611

Cazadora Probes 60-442

Cazadora ignífugada azul PROBES, 100% algodón.
Talla: De la 48 a la 66.

54,05 € (Ref.1500)



CE
EN 340
EN ISO 11612
(A1, A2, B1, C1, E2)
EN ISO 11611

Pantalón Probes 35-442

Pantalón ignífugado azul PROBES, 100% algodón.
Talla: De la 38 a la 64.

45,99 € (Ref.2500)



CE
EN 340
EN 1149
EN ISO 11612

Camisa azul 11836

Camisa azul ignífuga y antiestática, fina. Serie 11836.
Talla: De la 38 a la 54.

62,24 € (Ref.17510)



CE
EN 340
EN 1149
EN ISO 11612
EN 471

Camisa alta visibilidad 11836 AV

Camisa alta visibilidad ignífuga y antiestática, fina. Serie 11836. Bandas reflectantes.
Talla: De la 38 a la 54.

119,44 € (Ref.17511)



CE
EN 340
EN 1149
EN ISO 11611
EN ISO 11612
EN ISO 14116

Cazadora azul C842M77

Cazadora azul ignífuga y antiestática. Serie 84-48
Talla: De la 48 a la 64.

73,16 € (Ref.1501)



CE
EN 340
EN 471
EN 1149
EN ISO 11611
EN ISO 11612
EN ISO 14116

Cazadora alta visibilidad C842M88 AV

Cazadora alta visibilidad ignífuga y antiestática. Serie 84-48. Bandas reflectantes.
Talla: De la 48 a la 64.

124,23 € (Ref.1502)



CE
EN 340
EN 1149
EN ISO 11611
EN ISO 11612
EN ISO 14116

Pantalón azul P842M24

Pantalón azul ignífugo y antiestático. Serie 84-48
Talla: De la 38 a la 64.

65,39 € (Ref.2501)



CE
EN 340
EN 471
EN 1149
EN ISO 11611
EN ISO 11612
EN ISO 14116

Pantalón alta visibilidad P842109 AV

Pantalón alta visibilidad ignífugo y antiestático. Serie 84-48. Bandas reflectantes.
Talla: De la 38 a la 64.

100,46 € (Ref.2502)



CE
EN 340
EN ISO 11611
(A1, A2, clase 2)
EN ISO 11612
(A1, A2, B2, C2, E2, F2)
EN 1149
EN 471
EN 14116

Parka ignífuga M-62-42 SR

Parka ignífuga con mangas desmontables. Modacrílico 54%, algodón peinado 44% y fibra antiestática 2%.
Talla: De la S a la 3XL.

140,32 € (Ref.19600)



CE
EN 340
EN ISO 11611
(A1, A2, clase 2)
EN ISO 11612
(A1, A2, B2, C2, E2, F2)
EN 1149
EN 471
EN 14116
Teflón HT activo

Parka ignífuga M-62-424 AV

Parka ignífuga con mangas desmontables. Modacrílico 54%, algodón peinado 44% y fibra antiestática 2%. Alta visibilidad. Bandas reflectantes.
Talla: De la S a la 3XL.

204,2 € (Ref.19599)



CE
EN 340
EN ISO 11611
(A1, A2, clase 2)
EN ISO 11612
(A1, A2, B2, C2, E2, F2)
EN 1149
EN 14116
Teflón HT activo

Parka ignífuga M-62-464 CR

Parka ignífuga con mangas desmontables. Modacrílico 54%, algodón peinado 44% y fibra antiestática 2%. Bandas reflectantes.
Talla: De la S a la 3XL.

188,66 € (Ref.19601)





CE
EN 340
EN ISO 11612
(A1, A2, B1, C4,
E3, D3)
EN 166
EN 171



75001
(Ref. 906694)

75000
(Ref. 901266)

75000 Capuz aluminizado con visor vidrio:
Tejido de Aratex 100% para-amida (450 gr.). Capa aluminizada por ambas caras unida a un material básico. Con visor de vidrio laminado espejado.

375,99 €

75001 Repuesto de visor vidrio: Visor de vidrio laminado espejado.

145,99 €

CE
EN 340
EN ISO 11612
(A1, A2, B1, C4,
E3, D3)
EN 166
EN 171



75003
(Ref. 900478)

75002
(Ref. 901267)

75002 Capuz aluminizado con visor policarbonato: Tejido de Aratex 100% para-amida (450 gr.). Capa aluminizada por ambas caras unida a un material básico. Con visor de policarbonato espejado.

244,88 €

75003 Repuesto de visor policarbonato: Visor de policarbonato espejado.

40,81 €

CE
EN 340
EN ISO 11612
(A1, A2, B1, C4,
E3, D3)



Mandil aluminizado
Tejido de Aratex 100% para-amida (450 gr.). Capa aluminizada por ambas caras unida a un material básico.
Talla: 900x600.

146,4 € (Ref.75005)

CE
EN 340
EN ISO 11612
(A1, A2, B1, C4,
E3, D3)



Chaquetón aluminizado
Tejido de Aratex 100% para-amida (450 gr.). Doble espejo: capa aluminizada por ambas caras unida a un material básico.

371,11 € (Ref.75006)

CE
EN 340
EN ISO 11612
(A1, A2, B1, C4,
E3, D3)



Pantalón aluminizado
Tejido de Aratex 100% para-amida (450 gr.). Capa aluminizada por ambas caras unida a un material básico. Ajustable en cintura.
Talla: M y L.

381,64 € (Ref.75007)

CE
EN 340
EN ISO 11612
(A1, A2, B1, C4,
E3, D3)



Cubrebotas aluminizado
Tejido de Aratex 100% para-amida (450 gr.). Doble espejo: capa aluminizada por ambas caras unida a un material básico. Cierre con corchetes.
Talla: única.

115,36 € (Ref.75008)

CE
EN 340
EN ISO 11612
(A1, A2, B1, C4,
E3, D3)



Manguitos aluminizados
Tejido de Aratex 100% para-amida (450 gr.). Capa aluminizada por ambas caras unida a un material básico. Extremos con elástico.

81,19 € (Ref.75009)

CE
EN 420
EN 407
EN 388
EN ISO 11612
(A4, B2, C4,
D4, F4)



Guantes aluminizados
Tejido de Aramina (370 gr/m2). Forro de algodón y lana. Resistentes a la abrasión y desgarramiento. Hilo kevlar.

113,68 € (Ref.75010)

CE
EN 340
EN ISO 11612
(A1, A2, B1, C4,
E3, D3)



Overall aluminizado
Tejido de Aratex 100% para-amida (450 gr.). Doble espejo: capa aluminizada por ambas caras unida a un material básico.

284,93 € (Ref.75004)





 <p>CE EN 340</p>	<p>Traje agua verde PVC</p> <p>Traje de agua verde en PVC - Poliéster. Talla: de la M a la 3XL.</p>
	<p>8,38 € (Ref.19005)</p>

 <p>CE EN 340</p>	<p>Traje agua azul nylon</p> <p>Traje de agua azul marino en nylon. Talla: de la M a la 3XL.</p>
	<p>9,78 € (Ref.19007)</p>

 <p>CE EN 340</p>	<p>Poncho agua de PVC</p> <p>Poncho de agua de PVC. 0,32 mm. color verde. Talla: única.</p>
	<p>consulta (Ref.19026)</p>

 <p>CE EN 340</p>	<p>Traje agua nylon verde</p> <p>Traje de agua verde en Nylon. Talla: de la M a la 3XL.</p>
	<p>9,78 € (Ref.19035)</p>

 <p>CE EN 340</p>	<p>Traje agua PU verde</p> <p>Traje de agua 100% poliuretano verde. Riesgos mínimos. Transpirable. Talla: de la M a la 3XL.</p>
	<p>35,42 € (Ref.19076)</p>

 <p>CE EN 340</p>	<p>Traje agua naranja AV</p> <p>Traje de agua nylon naranja de alta visibilidad con bandas reflectantes. Riesgos mínimos. Talla: de la M a la 2XL.</p>
	<p>28,76 € (Ref.19082)</p>

 <p>CE EN 340</p>	<p>Traje agua amarillo AV</p> <p>Traje de agua nylon amarillo de alta visibilidad con bandas reflectantes. Riesgos mínimos. Talla: de la M a la 2XL.</p>
	<p>28,76 € (Ref.19085)</p>

 <p>CE EN 340</p>	<p>Traje agua PVC nacional</p> <p>Traje de agua nacional de PVC de construcción, color verde. Talla: L y XL.</p>
	<p>40,1 € (Ref.19121)</p>

<p>19057 19096</p>  <p>CE EN 340 EN 471 EN 343</p>	<p>Chaqueta agua PU Alta Visibilidad</p> <p>Chaqueta de agua de poliuretano de alta visibilidad con bandas reflectantes, compatible con pantalón PU AV. Poliéster Oxford.150D/poliuretano. Talla: de la S a la 2XL</p>
	<p>31,72 € (19057/19096)</p>

<p>19011 19097</p>  <p>CE EN 340 EN 471 EN 343</p>	<p>Pantalón agua PU Alta Visibilidad</p> <p>Pantalón de agua de poliuretano de alta visibilidad con bandas reflectantes, compatible con chaqueta de agua PU AV. Poliéster Oxford.150 D/Poliuretano. Talla: de la S a la 2XL.</p>
	<p>17,16 € (19011/19097)</p>





BANDAS 3M



CE
EN 340
EN 471



Chaleco amarillo fluorescente

Chaleco amarillo fluorescente, cierre velcro.

6,80 € (Naranja)

Talla: de la M a la 2XL

5,70 € (Ref.1091)



CE
EN 340
EN 471



Polo camisero amarillo

Polo camisero amarillo de alta visibilidad. Tejido poliéster especial alta transpirabilidad y absorción del sudor.

Talla: de la S a la 3XL.

18,20 € (Ref.17122)



CE
EN 340
EN 471



Polo azul marino-amarillo

Polo camisero combinado azul marino/amarillo de alta visibilidad. Manga corta. Tejido de 165 gr., 100% poliéster. Bandas reflectantes.

Talla: de la S a la 3XL.

20,04 € (Ref.17290)



CE
EN 340
EN 471



Camisa azul marino-amarillo

Camisa de manga larga bicolor azul-amarillo fluorescente de alta visibilidad. Tejido de 110 gr. 65% poliéster, 35% algodón. Bandas reflectantes.

Talla: de la 38 a la 50.

22,24 € (Ref.17289)

BANDAS 3M



CE
EN 340
EN 471
EN 343



Parka azul marino-amarillo

Parka amarilla y azul marino, con bandas reflectantes.

Talla: de la S a la 3XL.

39 € (Ref.19038)

BANDAS 3M



CE
EN 340
EN 471
EN 343



Parka azul marino-amarillo, 3 usos

Parka azul marino - amarillo, 3 usos. Con bandas reflectantes.

Talla: de la S a la 3XL.

109,56 € (Ref.19075)

BANDAS 3M



CE
EN 340
EN 471
EN 343



Chaleco amarillo con forro

Chaleco amarillo fluorescente con forro polar y bandas reflectantes.

Talla: de la S a la 3XL.

24,96 € (Ref.19615)

BANDAS 3M



CE
EN 471
EN 340



Jersey amarillo - azul marino

Jersey de punto bicolor azul - amarillo fluorescente. Tejido acrílico. Cuello cisne, media cremallera. Bandas reflectantes en torso y mangas.

Talla: de la S a la 2XL.

37,41 € (Ref.19665)



Cazadora amarilla

Cazadora amarilla alta visibilidad, 230 gr. con bandas grises reflectantes. 80% poliéster y 20% algodón.

Talla: de la 48 a la 68.

29,64 € (Ref.1054)



Cazadora azul marino-amarillo

Cazadora bicolor azul marino - amarillo fluorescente de alta visibilidad. Tejido de 170 gr. 65% poliéster, 35% algodón. Bandas reflectantes

Talla: de la 48 a la 64.

29,21 € (Ref.1189)



Pantalón amarillo

Pantalón amarillo alta visibilidad, 230 gr. 80% poliéster y 20% algodón. Bandas grises reflectantes.

Talla: de la 38 a la 62.

25,48 € (Ref.2077)



Pantalón azul marino-amarillo

Pantalón bicolor azul marino - amarillo fluorescente de alta visibilidad. Tejido de 170 gr. 65% poliéster, 35% algodón. Bandas reflectantes.

Talla: de la 38 a la 60.

23,59 € (Ref.2238)





Manguito de lona

Manguito de lona hasta el codo, elásticos en ambas bocamangas.
Talla: única.

CE
EN 340

7,06 € (Ref.6004)



Delantal de lona

Delantal de lona blanca

Talla: 900 x 600 mm.

CE
EN 340

7,24 € (Ref.13035)

Vestuario PVC



Manguitos PVC verde TT5

Manguitos PVC verde fino TT5, hasta el codo con elástico en ambas bocas.
Talla: única

CE
EN 340

8,82 € (Ref.6011)



Manga PVC verde TT5

Manga PVC verde fino TT5 con elástico en bocas, unidas mediante elástico.
Talla: única.

CE
EN 340

11,55 € (Ref.6029)



Delantal PVC toldo azul 900 x 600

Delantal 900x600 de PVC toldo azul.

CE
EN 340

13,14 € (Ref.13034)



Delantal PVC verde TT5 900 x 600

Delantal PVC verde fino TT5.

CE
EN 340

10,41 € (Ref.13069)



Delantal PVC verde TT5 1100 x 700

Delantal PVC verde fino TT5, 1100x700 mm.

CE
EN 340

12,77 € (Ref.13087)



Delantal PVC toldo azul 1100 x 700

Delantal 1100x700 de PVC toldo azul.

CE
EN 340

16,13 € (Ref.13151)



Delantal PVC blanco 1100 x 700

Delantal PVC blanco tipo toldo

CE
EN 340

17,14 € (Ref.13236)



Delantal PVC blanco 900 x 600

Delantal PVC blanco tipo toldo

CE
EN 340

13,41 € (Ref.13237)






Manguitos de neopreno
Manguitos de **neopreno** hasta el codo, con elástico en ambas bocas.

Talla: única.

CE
EN 340

12,52 € (Ref.6008)



Manguitos de skay color
Manguitos de **skay color** hasta el codo, con elástico en ambas bocas.

Talla: única

CE
EN 340

8,02 € (Ref.6010)



Manguito de skay blanco
Manguito de **skay blanco** al codo.

Talla: única

CE
EN 340

7,85 € (Ref.6052)



Manga de neopreno
Manga de **neopreno** hasta el hombro, fijación superior mediante elástico.

Talla: única.

CE
EN 340

20,74 € (Ref.6053)



Polaina neopreno de 27
Polaina de **neopreno** 27 cm., cierre de velcro.

Talla: única.

CE
EN 340

23,39 € (Ref.8015)



Polaina neopreno de 33
Polaina de **neopreno** 33 cm., cierre de velcro.

Talla: única.

CE
EN 340

24,92 € (Ref.8016)



Polaina skay color de 33
Polaina **skay color** 33 cm., cierre de velcro.

Talla: única

CE
EN 340

12,14 € (Ref.8023)



Polaina skay color de 27
Polaina **skay color** 27 cm., cierre de velcro.

Talla: única

CE
EN 340

10,81 € (Ref.8035)



Delantal skay color 900x600
Delantal **skay color**. 900x600 mm.

Talla: 900x600

CE
EN 340

7,38 € (Ref.13032)



Delantal neopreno gris bota aguas
Delantal de **neopreno** gris, 900x600 mm., con bota aguas.

Talla: 900x600.

CE
EN 340

32,96 € (Ref.13036)





Delantal neopreno gris 900x600

Delantal neopreno gris, 900x600mm.

Talla: 900x600

26,37 € (Ref.13052)



Delantal skay color 1100x700

Delantal de skay color. 1100x700 mm.

Talla: 1100x700

9,17 € (Ref.13056)



Delantal neopreno gris 1100x700

Delantal neopreno gris, 1100x700mm.

Talla: 1100x700

29,66 € (Ref.13064)



Delantal skay blanco 900x600

Delantal skay blanco. 900x600 mm.

Embalaje: 10 unid. / paquete.

Talla: 900x600

9,11 € (Ref.13164)



Delantal skay blanco 1100x700

Delantal skay blanco. 1100x700 mm.

Talla: 1100x700

10,26 € (Ref.13189)



Delantal neopreno gris 1100x700, con bota aguas

Delantal neopreno gris, 1100x700mm., con bota aguas.

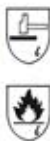
Talla: 1100x700

36,61 € (Ref.13220)





CE
EN 340
EN 470-1



Chaqueta soldador de serraje

1001: Chaqueta soldador de serraje 1ª, cierre velcro.
Talla: 6, 8, 10 y 12.

75 €

1001 ESP: Chaqueta soldador de serraje 1ª, cierre velcro.
Talla: 14 y 16 (tallas especiales)

85,40 €

CE
EN 340
EN 470-1



Pantalón soldador de serraje

2001: Pantalón soldador de serraje.
Talla: 6, 8, 10 y 12.

84,68 €

2001 ESP: Pantalón soldador de serraje.
Talla: 14 Y 16 (bajo pedido).

90,80 €

CE
EN 340
EN 470-1



Manguito serraje

Manga serraje 1ª beige. Hasta el codo, gomas en ambas bocas.

8,29 € (Ref.6003)

CE
EN 340



Manguito serraje al cromo

Manguito serraje al cromo, hasta el codo. Elásticos en ambas mangas.

5,81 € (Ref.6066)

CE
EN 340



Polaina serraje al cromo

Polaina de serraje al cromo. Cierre de velcro. 27 cm. de altura.

5,81 € (Ref.8046)

CE
EN 340
EN 470-1



Delantal serraje cromo

Delantal serraje cromo
Talla: 900x600.

8,58 € (Ref.13020)

CE
EN 340
EN 470-1



Manga serraje sin goma en puño, correas:

Manga serraje 1ª beige. Hasta el hombro, sin goma en puño, sujeción por correas.

Talla: única.

Ref.6002

14,42 €

Manga serraje, sin goma en puño, elásticos:

Manga serraje 1ª beige. Hasta el hombro, sin goma en puño, sujeción por elásticos.

Talla: única

Ref.6035

15,29 €

Manga serraje sin goma en puño, cordones:

Manga serraje 1ª beige. Hasta el hombro, sin goma en el puño, sujeción por cordón.

Talla: única

Ref.6042

15,60 €

Manga serraje, goma en puño y correas:

Manga serraje 1ª beige. Hasta el hombro, con goma en puño, sujeción por correas.

Talla: única.

Ref.6006

15,60 €

Manga serraje, goma en puño y elásticos:

Manga serraje 1ª beige. Hasta el hombro, con goma en puño, sujeción por elásticos.

Talla: única.

Ref.6028

15,88 €

Manga serraje, goma en puño y cordones:

Manga serraje 1ª beige. Hasta el hombro, con goma en puño. Sujeción por cordón.

Talla: única.

Ref.6043

16,74 €





   		Polainas de 27 cierre velcro: Polaina de serraje 1ª beige. Cierre de velcro. 27 cm. de altura. <i>Talla:</i> única. Ref.8001	9,91 €
		Polainas de 33 cierre velcro: Polaina de serraje 1ª beige. Cierre de velcro. 33 cm. de altura. <i>Talla:</i> única. Ref.8002	10,78 €
		Polainas de 22 cierre velcro: Polaina de serraje 1ª beige. Cierre de velcro. 22 cm. de altura. <i>Talla:</i> única Ref.8003	10,19 €
		Polaina de 40 cierre de velcro: Polaina de serraje 1ª beige. Cierre de velcro. 40 cm. de altura. <i>Talla:</i> única Ref.8022	35,44 €
		Polainas de 27 cierre hebilla: Polaina de serraje 1ª beige. Cierre de hebilla. 27 cm. de altura. <i>Talla:</i> única Ref.8004	18,14 €
		Polainas de 33 cierre hebilla: Polaina de serraje 1ª beige. Cierre de hebilla. 33 cm. de altura. <i>Talla:</i> única Ref.8005	21,63 €

   	 	Delantal serraje 1100x600 Delantal de serraje beige Ref.13011	23,87 €
		Delantal serraje 900x600, serraje 1ª Ref.13038	18,30 €
		Delantal serraje 900x600 Ref.13117	16,56 €
		Delantal serraje 1200x700 Ref.13119	28,96 €





Recambio mirilla abatible
Recambio de mirilla abatible para pantalla de soldadura.

8,76 € (Ref.504)



Pasamontañas vaquero
Pasamontañas en tejido vaquero con solapa.

CE
EN 340

10,44 € (Ref.10002)



Pantalla tipo cartera.
Pantalla tipo cartera, serraje.

CE
EN 340

25,36 € (Ref.15001)



Capucha soldadura
Capucha soldadura de marco fijo, con cristal inactivo.

CE
EN 340
EN 470-1

22,18 € (Ref.15002)



Pantalla de soldadura de mano
Pantalla soldadura de mano, mirilla fija.

CE
EN 175
EN 166

13,67 € (Ref.15083)



Pantalla soldadura cabeza, lente abatible
Pantalla soldadura de cabeza, lente abatible, 105x50 mm.

CE
EN 175
EN 166

12,3 € (Ref.15230)



Pantalla soldadura cabeza, lente abatible
Pantalla soldadura de cabeza, lente abatible. 110x90 mm.

CE
EN 175
EN 166

18 € (Ref.15232)



Pantalla soldadura de cabeza, mirilla fija
Pantalla de soldadura de cabeza, mirilla fija.

CE
EN 175
EN 166

18,62 € (Ref.15234)



Pantalla soldadura de cabeza, mirilla abatible
Pantalla de soldadura de cabeza, mirilla abatible.

CE
EN 175
EN 166

26,3 € (Ref.15235)



Pantalla + casco 5-RG
Conjunto de pantalla de poliamida y casco 5 - RG de polietileno.

CE
EN 175
EN 397

23,3 € (Ref.15423)



Capucha soldadura marco abatible
Capucha de soldadura, marco abatible.

CE
EN 340
EN 470-1

30,59 € (Ref.15567)



Máscara de soldadura electrónica
Máscara de soldadura electrónica.

CE
EN 175
EN 169

99,9 € (Ref.60000)





<p>CE EN 169</p>	<p>Vidrio inactivo ATHERMAL 110x55 mm</p> <p>Vidrios inactivos ATHERMAL de 110x55 mm. Protección: D10, D11 y D12.</p>	<p>0,90 €</p> <p>(Ref.15038A)</p>
	<p>Vidrio inactivo ATHERMAL 110x90 mm</p> <p>Vidrios inactivos ATHERMAL de 110x90 mm. Protección: D10, D11, D12 y D13.</p>	<p>1,6 €</p> <p>(Ref.15999)</p>

<p>CE EN 169</p>	<p>Vidrio inactivo 110x55 mm: Vidrios inactivos ARCHANDA de 110x55 mm. Protección: D10, D11, D12, D13 y D14. Ref.15038</p>	<p>0,61 €</p>
	<p>Vidrio inactivo 110x55 mm: Vidrios inactivos ARCHANDA de 110x55 mm. Protección: D8 Y D9. Ref.15038ESP</p>	<p>0,74 €</p>
	<p>Vidrio inactivo 108x51 mm: Vidrios inactivos ARCHANDA de 108x51 mm. Protección: D11 Y D12. Ref.15056</p>	<p>0,71 €</p>
	<p>Vidrio inactivo 105x50 mm: Vidrios inactivos ARCHANDA de 105x50 mm. Protección: D10, D11, D12 y D13. Ref.15057</p>	<p>0,71 €</p>

<p>CE EN 169</p>	<p>Vidrios inactivos circulares ARCHANDA</p> <p>Vidrios inactivos circulares de 50 mm. de diámetro. Protección: D4, D5 y D6.</p>	<p>0,82 € (Ref.15036)</p>
----------------------	--	----------------------------------

<p>CE Cat. II EN 166</p>	<p>Vidrios incoloros circulares ARCHANDA</p> <p>Vidrios incoloros circulares de 50 mm. de diámetro.</p>	<p>0,39 € (Ref.15037)</p>
------------------------------	--	----------------------------------

<p>CE EN 166</p>	<p>Vidrio incoloro 105x50 mm. Ref.15033</p>	<p>0,20 €</p>
	<p>Vidrio incoloro 108x51 mm. Ref.15035</p>	<p>0,20 €</p>
	<p>Vidrio incoloro 110x55 mm. Ref.15039</p>	<p>0,16 €</p>
	<p>Vidrio incoloro 110x90 mm. Ref.15243</p>	<p>0,56 €</p>

<p>CE</p>	<p>Cubrefiltro Policarbonato ARCHANDA 105x50 mm. Ref.15569</p>	<p>0,54 €</p>
	<p>Cubrefiltro Policarbonato ARCHANDA 108x51 mm. Ref.16524</p>	<p>0,54 €</p>
	<p>Cubrefiltro Policarbonato ARCHANDA 110x55 mm. Ref.15040</p>	<p>0,54 €</p>
	<p>Cubrefiltro Policarbonato ARCHANDA 110x90 mm. Ref.15634</p>	<p>1,23 €</p>

<p>CORTE A MEDIDA</p> <p>CE</p>	<p>Vidrio inactivo</p> <p>Vidrio inactivo medidas especiales, en mm² Talla: a medida (mm²).</p>	<p>Vidrio incoloro</p> <p>Vidrio incoloro medidas especiales, en mm² Talla: a medida (mm²).</p>	<p>Policarbonato incoloro</p> <p>Policarbonato incoloro medidas especiales, en mm² Talla: a medida (mm²).</p>
	<p>Ref.15042</p>	<p>Ref.15041</p>	<p>Ref.15659</p>





Protección Ocular

Gafas oculares soldadura



Gafas sopletero, de varilla

Gafas varilla (montura, sin vidrios).

Talla: única

CE
EN 175
EN 169

5,98 € (Ref.15200)



Gafas VISILUX 5

Gafas VISILUX 5, D-5. IR 5.

Talla: única

CE
EN 166
EN 169

8,96 € (Ref.15246)



Gafas sopletero panorámicas, abatibles.

Gafas de sopletero panorámicas, abatibles. REV LUX, IR5.

CE
EN 166
EN 169
EN 170

12,32 € (Ref.15346)



Suplemento de clip verde

Suplemento de clip verde, abatible para acoplar a gafa.

Talla: única.

CE
EN 166
EN 169
EN 172

16,34 € (Ref.15353)



Gafas FLYLUX, titanio

Gafas FLYLUX en titanio. IR3. Con patillas o elástico.

Talla: única.

CE
EN 166
EN 172

12,88 € (Ref.15455)



Gafas FLYLUX, titanio

Gafas FLYLUX en titanio, IR5. Con patillas o elástico.

Talla: única.

CE
EN 166
EN 169

16,8 € (Ref.15456)



Gafas VISILUX T.

Gafas VISILUX T, D-3.

Talla: única.

CE
EN 166
EN 172

4,62 € (Ref.15461)



Gafas sopletero abatibles DUOLUX P.

Gafas sopletero abatibles DUOLUX P, con filtro para soldadura. IR5.

Talla: única.

CE
EN 166
EN 169

6,72 € (Ref.15641)



Gafas EUROPA sopletero

Gafas de sopletero con montura EUROPA.

Talla: única.

CE
EN 169
EN 175

8,84 € (Ref.15658)





CE
EN 166
EN 170

Gafa GP 6 PLUS BIOLUX

Gafas GP6 PLUS BIOLUX panorámicas, anti-vaho, ocular incoloro policarbonato.

Talla: única

17,36 € (Ref.15348)



CE
EN 166

Gafa GP 3 CHIMILUX

Gafas GP3 CHIMILUX panorámicas. Anti-vaho, ocular incoloro.

Talla: única

3,40 € (Ref.15376)



CE
EN 166
EN 170

Gafa GP5 HUBLUX

Gafas GP5 HUBLUX panorámicas, anti-vaho, ocular incoloro policarbonato.

Talla: única.

14,3 € (Ref.15377)



CE
EN 166

Gafa GP 8 KEMILUX

Gafas GP8 KEMILUX panorámicas. Ocular policarbonato incoloro, anti-vaho.

Talla: única.

7,80 € (Ref.15459)

Gafas oculares espejo y ahumados



CE
EN 166
EN 172

Gafas SPEEDLUX

Gafas SPEEDLUX. Oculares espejo plateados y anti-rayas.

Talla: única.

6,40 € (Ref.15384)



CE
EN 166
EN 172

Gafas STYLUX

Gafas STYLUX, diseño ergonómico. Oculares ahumados.

Talla: única.

5,04 € (Ref.15409)



CE
EN 166
EN 1836
EN 172

Gafas FREELUX

Gafas FREELUX. Oculares de espejo rojo.

Talla: única.

7,97 € (Ref.15451)



CE
EN 166
EN 1836
EN 172

Gafas FREELUX oculares polarizados

Gafas FREELUX. Oculares POLARIZADOS.

Talla: única.

49 € (Ref.15452)





 <p>CE EN 166</p>	<p>Gafas para casco 3M Gafas integradas para casco PELTOR. Ocular incoloro, anti-rayas.</p>
	<p>14,06 € (Ref.10166)</p>

 <p>CE EN 166 EN 170</p>	<p>Gafas VISILUX 60400 Gafas VISILUX, de visita. Compatible con gafas correctoras.</p>
	<p>2,61 € (Ref.15241)</p>

 <p>CE EN 166</p>	<p>Gafa VULCANO azul Gafa VULCANO azul de vidrio incoloro. Montura de pasta, rejillas laterales.</p>
	<p>Talla: única. 23,11 € (Ref.15309)</p>

 <p>CE EN 166 EN 170</p>	<p>Gafa MADLUX Gafa MADLUX, ocular incoloro, anti-vaho. Patillas de elástico. Espuma EVA.</p>
	<p>Talla: única. 10,08 € (Ref.15350)</p>

 <p>CE EN 166 EN 1836 EN 172</p>	<p>Gafa STARLUX Gafas STARLUX, ocular incoloro, anti-vaho. Patillas de elástico.</p>
	<p>Talla: única. 5,04 € (Ref.15351)</p>

 <p>CE EN 166 EN 1836 EN 170</p>	<p>Gafas FAIRLUX Gafas FAIRLUX, montura en nylon azul. Ocular incoloro, anti-rayas.</p>
	<p>Talla: única. 5,88 € (Ref.15352)</p>

 <p>CE EN 166</p>	<p>Suplemento clip incoloro Suplemento clip incoloro, abatible. Para acoplar a gafa.</p>
	<p>Talla: única. 16,34 € (Ref.15354)</p>

 <p>CE EN 166 EN 170</p>	<p>Gafas VRILUX Gafas diseño ergonómico VRILUX.</p>
	<p>Talla: única. 5,04 € (Ref.15363)</p>

 <p>CE EN 166 EN 170</p>	<p>Gafas SPRINT POLUX Gafas SPRINT POLUX, modelo universal.</p>
	<p>Talla: única. 3,36 € (Ref.15371)</p>

 <p>CE EN 166 EN 170</p>	<p>Gafas VISILUX 60401 Gafas VISILUX, de visita. Compatible con gafas correctoras.</p>
	<p>Talla: única. 1,74 € (Ref.15375)</p>

 <p>CE EN 166 EN 170</p>	<p>Gafas SOFTILUX Gafas SOFTILUX, ajustables a la cara.</p>
	<p>Talla: única. 3,50 € (Ref.15386)</p>

 <p>CE EN 166 EN 170</p>	<p>Gafas MIRALUX Gafas MIRALUX. Ajustable a la forma de la cara.</p>
	<p>Talla: única. 5,18 € (Ref.15390)</p>





 CE EN 166 EN 170	Gafas FLASH ECOLUX Gafas FLASH ECOLUX.
	1,94 € (Ref.15417)

 CE EN 166 EN 170	Gafas POKELUX Gafas POKELUX de visita, ligeras.
	3,10 € (Ref.15425)

 CE EN 166 EN 170	Gafas PARALUX Gafas PARALUX, oculares anti-vaho.
	5,60 € (Ref.15457)

 CE EN 166 EN 170	Gafas SABLUX Gafas económicas SABLUX.
	2,52 € (Ref.15460)

Gafas interior / exterior

 CE EN 166 EN 172 EN 1836	Gafas FREELUX Gafas FREELUX. Patillas de nylon, extremidades de PVC flexible. Oculares interior/exterior.
	6,38 € (Ref.15450)

 CE EN 166 EN 172 EN 1836	Gafas POKELUX Gafas POKELUX. Patillas policarbonato. Oculares interior/exterior.
	3,48 € (Ref.15453)

 CE EN 166 EN 172 EN 1836	Gafas FLYLUX Gafas FLYLUX. Patillas de titanio, extremidades PVC flexible o elásticas. Oculares interior / exterior...
	11,02 € (Ref.15454)

Gafas oculares amarillos

 CE EN 166 EN 170	Gafas VRILUX Gafas de diseño ergonómico VRILUX. Oculares amarillos.
	4,50 € (Ref.15373)

 CE EN 166 EN 170	Gafas STYLUX Gafas diseño ergonómico STYLUX. Oculares amarillos
	5,22 € (Ref.15387)





Estuche semi-rígido

Estuche semi-rígido, con
pasa-cinturón.

CE

4,20 € (Ref.12030)



Cordón para gafas

Cordón para gafas flexible de
nylon.

CE

0,48 € (Ref.61003)



Linterna para gafas

Linterna para gafas con pila.

CE

18 € (Ref.61200)





Tapones EARLINE

Tapones EARLINE, espuma de poliuretano, sin cordón.
SNR: 36 dB.

0,14 € (Ref.23009)



Tapones desechables EAR SOFT NEON YELLOW

Tapones EAR SOFT NEON YELLOW desechables en espuma de poliuretano, SNR: 36 dB.

0,19 € (Ref.23041)



Tapones desechables EAR CLASSIC

Tapones EAR CLASSIC desechables de espuma de polímero blando, sin cordón. SNR: 28 dB.

0,26 € (Ref.23005)



Tapones desechables espuma hipoalérgica 3M

Tapones desechables de espuma hipoalérgica, forma cónica. SNR: 34 dB.

0,20 € (Ref.23046)



Tapones reutilizables con cordón

Tapones antiruido EARLINE reutilizables elastómero amarillo y cordón amovible. En caja. SNR: 30 dB.

1,51 € (Ref.30213)



Tapón con cordón 3M.

Tapón con cordón. SNR: 25 dB. Se suministra en caja con clip.

2,12 € (Ref.23037)



Tapones EARLINE de espuma

Tapones EARLINE, espuma de poliuretano, con cordón. SNR: 36 dB.

0,32 € (Ref.30206))



Tapones EARLINE detectables

Tapones EARLINE detectables, espuma de poliuretano azul, con cordón. SNR: 37 dB.

0,53 € (Ref.30210)



Tapones detectables EARLINE, preformados

Tapones EARLINE detectables y preformados, con cordón. Reutilizables. SNR: 30 dB.

2,40 € (Ref.30212)



Tapones desechable EAR CLASSIC CORDÓN

Tapones desechables EAR CLASSIC CORDÓN de espuma de polímero blando, con cordón. SNR: 28 dB.

0,56 € (Ref.23013)

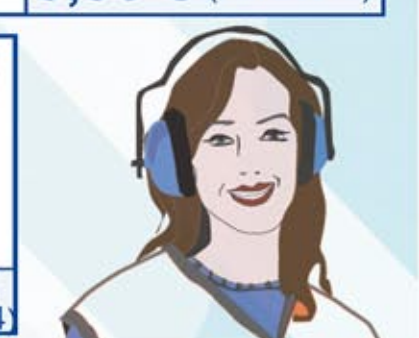


Dispensador de tapones y recarga

23053: Dispensador One touch para tapones desechables.

23054: Recarga dispensador One Touch.

66,9 € (Ref.23053) 91,08 € (Ref.23054)





Protección Auditiva



 <p>23074</p> <p>CE EN 352-2</p>	<p>Arco con tapones antirruido.</p> <p>Arco en p.p. EARLINE con tapones antirruido de espuma de poliuretano. SNR: 20 dB.</p>	<p>REPUESTO</p>  <p>23075</p>	<p>2,40 €</p> <p>Ref.23074</p>	<p>0,45 €</p> <p>Ref.23075</p>

 <p>30230</p> <p>CE EN 352-2</p>	<p>Tapones EARLINE uso único, diadema</p> <p>Tapones EARLINE de uso único, con diadema de fleje fijo reutilizable. SNR: 21 dB.</p>	<p>REPUESTO</p>  <p>30235</p>	<p>2,95 €</p> <p>Ref.30230</p>	<p>0,93 €</p> <p>Ref.30235</p>

 <p>30240</p> <p>CE EN 352-2</p>	<p>Tapones EARLINE diadema fleje abatible.</p> <p>Tapones EARLINE de uso único en diadema de fleje abatible reutilizable. SNR: 24 dB.</p>	<p>REPUESTO</p>  <p>30245</p>	<p>2,95 €</p> <p>Ref.23074</p>	<p>0,78 €</p> <p>Ref.23075</p>

 <p>23029</p> <p>CE EN 352-2</p>	<p>Tapones de espuma con diadema.</p> <p>Tapones de espuma de poliuretano con diadema de acetal. SNR: 25.</p>	<p>REPUESTO</p>  <p>23129</p>	<p>6,19 €</p> <p>Ref.30230</p>	<p>2,26 €</p> <p>Ref.30235</p>

 <p>CE EN 352-2</p>	<p>Tapón 3M modelo UF20PP</p> <p>Tapón reutilizable 3M UF20PP, ultrafit. SNR: 20 db. Indicados para percibir señales de advertencia acústicas al tiempo que protegen.</p>	<p>2,58 € (Ref.23082)</p>

 <p>CE EN 352-3</p>	<p>Antirruido 16 P a casco 5R.</p> <p>Antirruido 16P acoplable sólo a casco 5R. En ABS. Peso 170 gr. SNR: 32 dB.</p>	<p>20,16 € (Ref.23049)</p>

 <p>CE EN 352-3</p>	<p>Antirruido con adaptador</p> <p>Antirruido EARLINE con adaptador a casco. En ABS amarillo. SNR: 23 dB.</p>	<p>12 € (Ref.23039)</p>

 <p>CE EN 352-1</p>	<p>Auriculares alto resultado</p> <p>Auriculares EARLINE alto resultado. En ABS rojo. 234 gr. SNR: 30 dB.</p>	<p>12 € (Ref.31070)</p>

 <p>CE EN 352-1 EN 352-8</p>	<p>Auriculares electrónicos</p> <p>Auriculares electrónicos EARLINE amarillos. 274 gr. SNR: 31 dB.</p> <p>suministrados sin pilas.</p>	<p>77,5 € (Ref.31850)</p>

 <p>CE EN 352-3</p> <p>MSA</p>	<p>Auricular Left/Right azul a casco nivel alto:</p> <p>Left/Right nivel alto, SNR: 31 dB.</p>	<p>23,25 € (Ref.23087)</p>
	<p>Auricular Left/Right azul a casco nivel medio:</p> <p>Left/Right nivel medio, SNR: 28 dB.</p>	<p>23,25 € (Ref.23088)</p>
	<p>Auricular Left/Right azul a casco nivel bajo:</p> <p>Left/Right nivel bajo, SNR: 25 dB.</p>	<p>23,25 € (Ref.23089)</p>





Protección Auditiva



Auriculares MAX 200
Auriculares standard EARLINE MAX 200, en ABS rojo. 166 gr.
SNR: 27 dB.

CE
EN 352-1

4,20 € (Ref.23032)



Auricular MAX 400
Auricular ajustable EARLINE MAX 400. En ABS amarillo, 178 gr.
SNR: 25 dB.

CE
EN 352-1

6,20 € (Ref.23031)



Auricular alto resultado MAX 500.
Auricular EARLINE alto resultado, MAX 500. En ABS amarillo, 255 gr.
SNR: 30dB.

CE
EN 352-1

8,84 € (Ref.23033)



Auricular Peltor Optime I a casco
Auriculares Peltor Optime I. Anclaje a casco.
SNR: 26 dB.

CE
EN 352-3

27,73 € (Ref.23061)

3M



Auriculares Peltor Optime I a nuca.
Auriculares Peltor Optime I. con cinta de nuca.
SNR: 26 dB.

CE
EN 352-1

24,18 € (Ref.23065)



Auricular Optime I con diadema
Auriculares Peltor Optime I, con diadema.
SNR: 27 dB.

CE
EN 352-1

23,73 € (Ref.23063)

3M



Auriculares Peltor Optime II a casco
Auriculares Peltor Optime II, anclaje a casco.
SNR: 31.

CE
EN 352-3

30,84 € (Ref.23042)



Auricular Peltor Optime II.
Auriculares Peltor Optime II. Con cinta de nuca.
SNR: 31.

CE
EN 352-1

28,02 € (Ref.23036)

3M



Auricular Peltor Optime II con diadema.
Auriculares Peltor Optime II. Con diadema.
SNR: 31.

CE
EN 352-1

26,95 € (Ref.23062)



Auricular modelo XLS
Amén ancho para fijación cómoda y segura. Sistema de anclaje en dos puntos y amén antideslizante.
SNR: 25 dB.

CE
EN 352-1

16,79 € (Ref.23086)

MSA



Auricular Left/Right azul diadema nivel alto:
Left/Right nivel alto, SNR: 33 dB.

23,25 €
(Ref.23083)

Auricular Left/Right azul diadema nivel medio:
Left/Right nivel medio, SNR: 28 dB.

23,25 €
(Ref.23084)

Auricular Left/Right azul diadema nivel bajo:
Left/Right nivel bajo, SNR: 24 dB.

23,25 €
(Ref.23085)

CE
EN 352-1 MSA





Protección Cabeza



Casco + adaptador y portavisera + visor transparente m. metálico

Conjunto formado por casco de obra 10091, adaptador y portavisera 15212 y visor transparente marco metálico 15218.

17,52 € (Ref.15706)



Casco + antirruido + portavisera + visor rejilla

Conjunto formado por casco de obra 10091, antirruido 23039, portavisera 15212 y visor de rejilla 15702.

27,92 € (Ref.15707)



Adaptador a cabeza + visor transparente m. metálico.

Conjunto formado por adaptador a cabeza 15700 y visor transparente con marco metálico.

15,3 € (Ref. 15709)



Adaptador a cabeza + antirruido + visor de rejilla

Conjunto formado por adaptador a cabeza 15701, antirruido 23031 y visor de rejilla 15702.

21,22 € (Ref.15710)



Casco + adaptador y portavisera + visor de rejilla 15702

Conjunto formado por casco de obra 10091, adaptador y portavisera 15212 y visor de rejilla 15702.

15,92 € (Ref.15711)



Casco + antirruido 2 3 0 3 9

Conjunto formado por casco de obra 10091 y antirruido 23039.

15,22 € (Ref.15712)



Casco + antirruido + portavisera + visor verde m. metálico

Conjunto formado por casco de obra 10091, antirruido 23039, portavisera 15212 y visor verde con marco metálico 15217.

40,24 € (Ref.15713)



Adaptador a cabeza + visor de rejilla

Conjunto formado por adaptador a cabeza 15700 y visor de rejilla 15702.

13,7 € (Ref.15714)



Adaptador a cabeza + visor verde m. metálico

Conjunto formado por adaptador a cabeza 15700 y visor verde de marco metálico 15217.

26,02 € (Ref.15716)



Casco + adaptador y portavisera + visor verde de m. metálico

Conjunto formado por casco de obra 10091, adaptador y portavisera 15212 y visor verde de marco metálico 15217.

28,24 € (Ref.15717)





Protección Cabeza



 <p>CE EN 166 EN 352-3 EN 397</p>	<p>Casco + antiruido + portavisera + visor transparente m. metálico Conjunto formado por casco de obra 10091, antiruido 23039, portavisera 15212 y visor transparente de marco metálico 15218.</p>
	<p>29,52 € (Ref.15719)</p>

 <p>CE EN 166 EN 169 EN 352-1</p>	<p>Adaptador a cabeza + antiruido + visor verde m. metálico Conjunto formado por adaptador a cabeza 15701, antiruido 23031 y visor verde con marco metálico 15217.</p>
	<p>33,54 € (Ref.15720)</p>

 <p>CE EN 166 EN 352-1</p>	<p>Adaptador a cabeza + antiruido + visor transparente m. metálico Conjunto formado por adaptador a cabeza 15701, antiruido 23031 y visor transparente con marco metálico 15218.</p>
	<p>23,02 € (Ref.15722)</p>

 <p>CE EN 166 EN 397</p>	<p>Casco Quartz III + adaptador + visor Conjunto formado por casco QUARTZ III, adaptador 15216 y visor transparente 15211.</p>
	<p>31,44 € (Ref.15723)</p>

 <p>CE EN 166 EN 397</p>	<p>Adaptador a cabeza + antiruido + visor transparente m. metálico Conjunto formado por adaptador a cabeza 15701, antiruido 23031 y visor transparente con marco metálico 15218.</p>
	<p>14,2 € (Ref.15724)</p>

 <p>CE EN 166</p>	<p>Adaptador a cabeza + visor transparente Conjunto formado por adaptador a cabeza 15700 y visor transparente 15211 (400x200).</p>
	<p>11,64 € (Ref.15725)</p>

 <p>CE EN 166 EN 397 EN 352-3</p>	<p>Casco + antiruido + portavisera + visor transparente Conjunto formado por casco de obra 10091, antiruido 23039, portavisera 15212 y visor transparente 15211 (400x200).</p>
	<p>25,86 € (Ref.15726)</p>

 <p>CE EN 166 EN 352-1</p>	<p>Adaptador a cabeza + antiruido + visor transparente Conjunto formado por adaptador a cabeza 15701, antiruido 23031 y visor transparente 15211 (400x200).</p>
	<p>19,16 € (Ref.15727)</p>

 <p>CE EN 397</p>	<p>Casco 5RS Casco de obra de polietileno.</p>
	<p>3,50 € (Ref.10091)</p>

 <p>CE</p>	<p>Barbuquejo para casco 5RS Barbuquejo con mentonera adaptable a casco 5-RS.</p>
	<p>1,84 € (Ref.10009)</p>

 <p>CE EN 397</p>	<p>Casco de obra 3M Casco de obra 3M sin ventilación, con arnés ajustable mediante ruleta.</p> <p style="text-align: right;">3M</p>
	<p>25,63 € (Ref.10164)</p>

 <p>CE</p>	<p>Barbuquejo para casco 3M Barbuquejo para casco G3001 NW, 3 puntos de anclaje.</p> <p style="text-align: right;">3M</p>
	<p>7,29 € (Ref.10165)</p>





Protección Cabeza



CE
EN 397

Casco de obra QUARTZ III.

Casco de obra de polietileno, arnés ajustable mediante ruleta.

10,86 € (Ref.10181)



CE
23069
(Ref. Mentalpha)

Barbuquejo "Y" para casco QUARTZ III

Barbuquejo en "Y" adaptable a casco QUARTZ III. 4 puntos de anclaje.

3,3 € (Ref.23069)



CE
EN 352-3

Amortiguador Suzuka a casco QUARTZ III

Amortiguador Suzuka a casco QUARTZ III. SNR: 21 dB.

21,56 € (Ref.23067)



CE
EN 166

Portavisera a casco QUARTZ III

Portavisera soporte a casco QUARTZ III.

16,24 € (Ref.15216)



CE
EN 397

Casco alta visibilidad

Casco de obra ABS Tirreno amarillo, de alta visibilidad y con ruleta.

11,76 € (Ref.10167)



CE
EN 397

Casco Safety Star

Casco Safety Star en blanco, con barbuquejo.

59,9 € (Ref.10007)



CE
EN 397

Casco ABS V-gard 500 GV5142

Casco ABS V-gard 500, resistente a salpicaduras de metal fundido (MM). Opción complementos (consultar).

MSA

17,72 € (Ref.10173)



CE
EN 166

Adaptador a cabeza Arlanza para antirruido

Adaptador a cabeza modelo Arlanza - 62 para antirruido 31040 MAX 400.

8,62 € (Ref.15701)



CE
EN 166

Adaptador a cabeza Arlanza

Adaptador a cabeza Arlanza - 62.

7,3 € (Ref.15700)

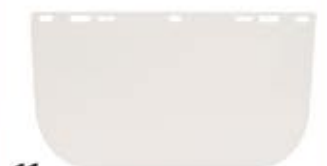


CE
EN 166

Visor transparente

Visor policarbonato Arlanza. 400x200 mm

4,4 € (Ref.15211)



CE
EN 166

Visor transparente

Visor policarbonato Arlanza. 400x250

5,6 € (Ref.15704)



CE
EN 169

Visor superface verde D-5

Visor superface verde D-5. 400x200 mm. con borde de titanio.

18,72 € (Ref.15217)





Visor superface incoloro
 Visor superface policarbonato incoloro 400x200 mm. con borde de aluminio.

8 € (Ref.15218)



Visor de malla Arlanza
 Visor de malla Arlanza VISORGRILL. 300x190 mm.

6,4 € (Ref.15702)



Ajustador Arlanza para casco
 Ajustador modelo Arlanza para casco, protector abatible en 3 posiciones.

5,76 € (Ref.15703)



Adaptador y portavisera Arlanza
 Adaptador y portavisera Arlanza abatible, 3 posiciones. Compatible con casco de obra.

6,3 € (Ref.15212)



Gorra con protección Centurión
 Gorra azul marino equipada con protección interior antichoques. Visera corta.

19,02 € (Ref.10163)



Gorra protección First Base
 Gorra con protección first base.

19,02 € (Ref.10097)



Gorra antichoques
 Gorra con protección antichoques.

12,32 € (Ref.57300)





Mascarilla convexa
Mascarilla higiénica convexa.

0,12 € (Ref.24134)



Mascarilla quirúrgica
Mascarilla higiénica quirúrgica, 3 pliegues.

0,18 € (Ref.24221)



Mascarilla blanca polipropileno
Mascarilla higiénica blanca de polipropileno. 3 pliegues.

0,14 € (Ref.24222)



Mascarillas FFP1



Mascarilla autofiltrante 3M
Mascarilla autofiltrante moldeada.

1,18 € (Ref.24104)



Semi-mascarilla convexa
Semi-mascarilla de uso único, convexa.

0,76 € (Ref.24135)



Semimascarilla plegable
Semi-mascarilla de uso único, plegable.

0,76 € (Ref.24137)



Mascarilla plegada 3M
Mascarilla autofiltrante plegada.

1,69 € (Ref.24191)



Semi-mascarilla esférica
Semi-mascarilla de uso único, esférica.

0,94 € (Ref.24192)



Mascarilla plegada con válvula 3M
Mascarilla autofiltrante, plegada con válvula.

3,08 € (Ref.24220)

Protección Respiratoria

Mascarillas FFP2



Semi-mascarilla convexa con válvula (CARBON ACTIVO)
Semi-mascarilla de uso único, convexa con válvula.

3,2 € (Ref.23246)



Semi-mascarilla plegada vertical
Semi-mascarilla de uso único, plegada verticalmente, sin válvula.

0,84 € (Ref.23250)



Semi-mascarilla plegada vertical, válvula
Semi-mascarilla de uso único, plegada verticalmente, con válvula.

1,2 € (Ref.23255)



Semi-mascarilla DOLOMITA
Semi-mascarilla de uso único, convexa DOLOMITA.

1,26 € (Ref.23276)



Mascarilla moldeada con válvula 3M
Mascarilla autofiltrante moldeada.

3,74 € (Ref.24031)



Semi-mascarilla convexa
Semi-mascarilla de uso único, convexa.

1,23 € (Ref.23206)



Semi-mascarilla plegable
Semi-mascarilla de uso único, plegable.

1,23 € (Ref.24156)



Semi-mascarilla soldadura con válvula 3M
Semi-mascarilla de uso único, soldadura, con válvula.

12,3 € (Ref.24190)

Mascarillas FFP3



Semi-mascarilla DOLOMITA, válvula
Semi-mascarilla de uso único, convexa DOLOMITA, con válvula.

4,06 € (Ref.23376)



Semi-mascarilla convexa, válvula
Semi-mascarilla de uso único, convexa, con válvula.

3,9 € (Ref.24143)



Semi-mascarilla plegable, válvula
Semi-mascarilla de uso único, plegable, con válvula.

2,5 € (Ref.24178)





Protección Respiratoria

Máscaras buconasales y completas- filtros



Máscara facial silicona 731
Máscara facial de silicona. Compatible con filtros para gases, partículas, combinados y especiales.

CE
EN 136
EN 148/1

94,04 € (Ref. 24010)



CE
EN 143

24011

CE
EN 143
EN 141

24012

24011 Filtro P3 para máscara 731
Filtro P3 de partículas para máscara 731. Acoplable a rosca.

24012 Filtro A2B2E2K2P3 para máscara 731
Filtro A2B2E2K2P3 de partículas para máscara 731. Acoplable a rosca.

17,84 € (Ref.24011) **37,18 €** (Ref.24012)



Máscara Sari
Máscara Sari.

CE
EN 136

166,3 € (Ref.24111)



CE
EN 143
EN 141

24113
(Ref. 0670008)

CE
EN 143
EN 141

24207
(Ref. 0670028)

24113 Filtro A2P3 para máscara SARI
Filtro A2P3 vapores compatible con máscara Sari.

24207 Filtro A2B2E2K2P3 para máscara SARI
Filtro A2B2E2K2P3 COMBINADO compatible con máscara Sari.

29,99 € (Ref.24113) **40,8 €** (Ref.24207)



Máscara panorámica 3S Basic plus
Máscara panorámica completa, un filtro.

CE
EN 136



139,29 € (Ref.24267)



Filtro A2B2E2K1P2 para máscara 3S Basic Plus
Filtro A2B2E2K1P2 combinado para máscara facial 3S Basic Plus. Acoplable a rosca. Consultar otras opciones.



35,27 € (Ref.24268)

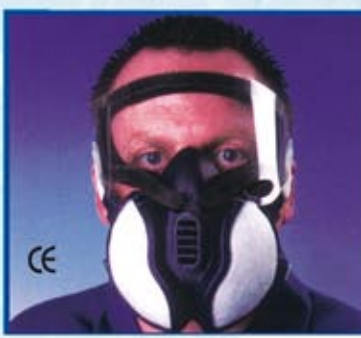


Máscara gases y vapores FFA1P2D 3M **3M** **30,92 €** (Ref.24106)
Máscara buconasal vapores orgánicos hasta 10xVLA o 1000 ppm. Partículas 10xVLA. FFA1P2D.

Máscara para gases y vapores FFABEK1P3D 3M **3M** **47,54 €** (Ref.24163)
Máscara buconasal vapores orgánicos, inorgánicos, gases ácidos hasta 10xVLA o 1000 ppm. Partículas 50xVLA. FFABEK1P3D.

Máscara para gases y vapores FFA2P3D 3M **3M** **37,4 €** (Ref.24216)
Máscara buconasal vapores orgánicos hasta 10xVLA o 5000 ppm. Partículas 50xVLA. FFA2P3D.

Máscara para gases y vapores FFABE1P3D 3M **3M** **41,06 €** (Ref.24189)
Máscara buconasal vapores orgánicos, inorgánicos y gases ácidos hasta 10xVLA o 1000 ppm. Partículas 50xVLA. FFABE1P3D.



Prefiltro 3M
Protector de filtro 3M.

CE



0,89 € (Ref.24139)



Pantalla protección ocular 3M
Visor de protección ocular 3M.

CE



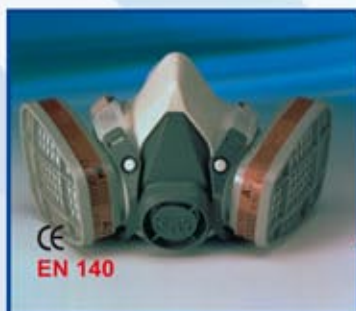
8,32 € (Ref.15407)





Protección Respiratoria

Máscaras buconasales y completas-filtros



Media máscara gases y vapores 3M

Media máscara reutilizable para gases y vapores.

Talla: P, M y G.

3M

25,52 € (Ref.24107)



Máscara panorámica 3M

Máscara panorámica completa, dos filtros. 450 gr.

168,24 € (Ref.24188)



Filtro químico A1 3M

Filtro químico A1 para vapores orgánicos y formaldehído.

3M

8,83 € (Ref.24195)



Filtro químico ABEK1 3M

Filtro químico ABEK1 para vapores orgánicos, gases inorgánicos, gases ácidos y amoníaco.

9,38 € (Ref.24253)



Filtro P2R 3M

Filtro P2R para partículas. Uso junto a retenedor de filtros 3M 501.

3M

4,58 € (Ref.24226)



Retenedor de filtros 3M

Retenedor de filtros 3M 501. 2 unids. / caja.

2,51 € (Ref.24145)



Filtro P3R 3M

Filtro P3R para vapores orgánicos, gases ácidos, ozono. Acoplable directamente.

3M

7,54 € (Ref.24101)



Filtro P2R 3M.

Filtro P2R de vapores orgánicos y gases ácidos.

6,13 € (Ref.24109)



Filtro P3 3M

Filtro P3 de partículas. Acoplable directamente.

3M

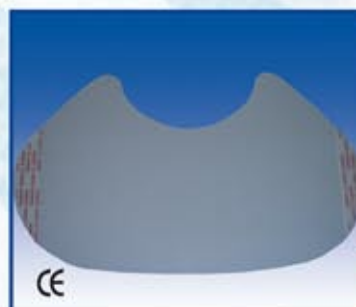
6,45 € (Ref.24142)



Filtro P2 3M

Filtro P2 de partículas. Acoplable directamente.

5,21 € (Ref.24236)



Protector de pantalla 3M.

Protector de pantalla para máscara de serie 6000 3M.

3M

1,79 € (Ref.24237)



Protección Respiratoria

Máscaras buconasales y completas- filtros



Mascarilla BIMASK II
Mascarilla buconasal
BIMASK II.

CE
EN 159
EN 140

18,85 € (Ref.24017)



Mascarilla MASK I
Mascarilla buconasal
MASK I.

CE
EN 159
EN 140

11,84 € (Ref.24019)

CE

PREFILTRO PINTURA

Talla: única

36,96 € (Ref.24116)

CE

ADAPTADOR PREFILTRO PINTURA

Talla: única

21,18 € (Ref.24120)

CE
EN 143

FILTRO P2 (PARTICULAS)

Talla: única

3,44 € (Ref.24121)

CE
EN 143

FILTRO P3 (PARTICULAS)

Talla: única

8,67 € (Ref.24122)

CE
EN 14387

FILTRO A1 (GASES Y VAPORES)

Talla: única

5,02 € (Ref.24123)

CE
EN 14387

FILTRO A2 (GASES Y VAPORES)

Talla: única

6,72 € (Ref.24124)

CE
EN 14387

FILTRO B1 (GASES Y VAPORES)

Embalaje: 10 unids. / caja.
Talla: única

6,89 € (Ref.24125)

CE
EN 14387

FILTRO E1 (GASES Y VAPORES)

Embalaje: 10 unids. / caja.
Talla: única

6,5 € (Ref.24126)

CE
EN 14387

FILTRO K1 (GASES Y VAPORES)

Talla: única

6,44 € (Ref.24127)

CE
EN 14387

FILTRO K2 (GASES Y VAPORES)

Talla: única

9,27 € (Ref.24128)

CE
EN 14387

FILTRO ABE1 (MULTIPLE)

Talla: única

5,46 € (Ref.24129)

CE
EN 14387

FILTRO ABEK1 (MULTIPLE)

Talla: única

6,02 € (Ref.24130)

CE
EN 14387

FILTRO AB2EK1 (MULTIPLE)

Talla: única

11,52 € (Ref.24131)

CE
EN 14387

FILTRO ABEK1P3 (COMBINADO)

Embalaje: 6 unids. / caja.
Talla: única

14,85 € (Ref.24132)

CE
EN 14387

FILTRO ABEK1HgP3 (COMBINADO)

Talla: única

21,15 € (Ref.24133)

CE
EN 14387

FILTRO A2P2 (COMBINADO)

Talla: única

11,89 € (Ref.24157)

CE
EN 14387

FILTRO B2 (GASES Y VAPORES)

Talla: única

6,9 € (Ref.25187)

CE
EN 14387

FILTRO A1P2 (COMBINADO)

Talla: única

7,64 € (Ref.24205)

CE
EN 14387

FILTRO AB1P2 (COMBINADO)

Talla: única

9,83 € (Ref.24224)

CE
EN 14387

FILTRO B1P2 (COMBINADO)

Embalaje: 10 unids. / caja.
Talla: única

15,04 € (Ref.24228)

CE
EN 14387

FILTRO ABEK1P2 (COMBINADO)

Talla: única

14,9 € (Ref.24229)

CE
EN 14387

FILTRO K1P2 (COMBINADO)

Talla: única

15,04 € (Ref.24230)

CE
EN 14387

FILTRO AB1 (MULTIPLE)

Talla: única

6,16 € (Ref.24231)

CE
EN 14387

FILTRO E1P2 (COMBINADO)

Talla: única

15,04 € (Ref.24232)





CE
ATEX II 2G EEx ia IIC T4
EN 50014
EN 50020
EN 50270
EN 61000-6-3



Detector Altair 4x

Detector Altair 4x, vida útil de sensores de 4 años (aprox.). Posibilidad de combinar hasta 4 sensores Pen, O₂, CO, H₂S.

(Ref.62900) **MSA**

1260,84 €

CE
ATEX II 2G EEx ia IIC T4
EN 50014
EN 50020
EN 50270
EN 61000-6-3



Detector Altair 5

Detector Altair 5, incorpora bomba de aspiración, capaz de detectar hasta 6 gases. Met, OX.

MSA

2441,88 €

Duración 24 meses

CE
ATEX II 2G EEx ia IIC T4
EN 50014
EN 50020
EN 50270
EN 61000-6-3



62902. Detector Altair 1 gas, CO.

35/400 ppm.

MSA

303,24 €

(Ref.62902)

62903. Detector Altair 1 gas, O₂.

19,5/23% vol.

MSA

303,24 €

(Ref.62903)

62904. Detector Altair 1 gas, H₂S.

10/15 ppm

MSA

303,24 €

(Ref.62904)

Sensor y batería reemplazable, Posibilidad de detección de otros gases (consultar)

CE
ATEX II 2G EEx ia IIC T4
EN 50014
EN 50020
EN 50270
EN 61000-6-3



62905. Detector Altair Pro 1 gas, CO.

35/400 ppm.

MSA

510,72 €

(Ref.62905)

62906. Detector Altair Pro 1 gas, O₂.

19,5/23% vol.

MSA

510,72 €

(Ref.62906)

62907. Detector Altair Pro 1 gas, H₂S.

10/15 ppm.

MSA

510,72 €

(Ref.62907)

Equipos de escape

CE
EN 401



Autorescatador SSR-30100

Carcasa de acero inoxidable. Especial para trabajos en túneles.

MSA

1270,42 €

CE
EN 1146



Equipo de escape S-CAP air 15

Facilita el escape de áreas peligrosas en las que puedan encontrarse sustancias tóxicas o deficiencias de oxígeno.

MSA

1079,69 €

Equipo autónomo

INCLUYE MASCARA



E.R.A. Airgo Compact AE

Incluye máscara panorámica 3SP-F.

MSA

2004,31 €

Equipo semiautónomo

CE
EN 139



Equipo línea de aire

Equipo semiautónomo modelo Auto Maxx P2 completo, sin manguera.

MSA

782,71 €





3M



Pantalla de soldadura 3M Speedglas 9100

- Pantalla Speedglas 9100 con: **filtros de 73x107 mm (9100XX)**, **filtros de 54x107 mm (9100X)**, **filtros de 45x93 mm (9100V)**.
- **Siete tonos para seleccionar** (5, 8 y 9-13).
- Nuevo modelo para soldadura por puntos que ayuda a reducir la fatiga causada por el cambio frecuente de tono.
- **Ventanas laterales** en tono 5.
- **Arnés adaptable** a cada soldador. Ajuste trasero con rueda.

CE
EN 175
EN 379

874,96 €
(Ref.60028)

654,66 €
(Ref.60030)

654,66 €
(Ref.60030)

3M

CE
EN 175
EN 379



60032



60031

Pantalla de soldadura 3M Speedglas 100

- **Filtros de soldadura en tono variable (100V)**, con 3 niveles de sensibilidad seleccionables, cinco tonos a seleccionar (8 a 12), ajuste de retardo seleccionable (100-250 ms.) y cambio de claro a oscuro en 0,1 ms.
- **Puede utilizarse para la mayoría de técnicas de soldadura por arco:** MMA, MIG/MAG y muchas aplicaciones TIG.

318,92 €
(Ref.60032)

277,86 €
(Ref.60031)

Soldadura con equipo motorizado Adflo

3M

CE
EN 12941



Pantalla soldadura 3M Speedglas 9000 con equipo motorizado Adflo

- **Pantalla adaptada para trabajar en ambientes contaminados**, es necesario utilizar un equipo de protección respiratoria con línea de aire.
- **Sistema adaptable:** con el filtro adecuado, Adflo ofrece protección efectiva frente a partículas, gases y vapores. Los filtros pueden cambiarse selectivamente, no es necesario cambiar todo el conjunto al mismo tiempo.

1811,72 € (Ref.60033)

3M

CE
EN 12941



Speedglas FlexView y Adflo

Pantalla de soldadura con filtro de oscurecimiento automático y visor incoloro de 120 x 90 mm. para trabajos de preparación. También disponible con casco de seguridad.

2011,29 € (Ref.60034)





Equipos motorizados y aislantes de línea de aire



Unidades de cabeza



3M **CE**
EN 166
EN 12941
EN 14594

Unidad de cabeza S-133 3M

Cubre cabeza y rostro y protege rostro y ojos según norma EN 166 contra impactos y salpicaduras. Arnés integrado.

(Ref.60100)

59,68 €



3M **CE**
EN 166
EN 12941
EN 14594

Unidad de cabeza S-333 3M

Similar al S-133, pero con tejido más duradero y suave. Arnés integrado. Cumple con normativa EN 166.

(Ref.60101)

118,13 €



3M **CE**
EN 166
EN 12941
EN 14594

Unidad de cabeza S-433 3M

Cubre cabeza, rostro y hombros y protege rostro y ojos según norma EN 166 contra impactos y salpicaduras. Arnés integrado.

(Ref.60102)

107,13 €



3M **CE**
EN 166
EN 12941
EN 14594

Unidad de cabeza S-655 3M

Cubre cabeza, rostro y hombros a la vez que protege rostro y ojos conforme a norma EN 166 contra impactos y salpicaduras. Sellado facial de gran comodidad. Arnés de gama alta.

(Ref.60103)

116,61 €



3M **CE**
EN 12941
EN 14594
EN 166

Unidad de cabeza M-106 3M

Pieza facial de poliamida recubierta de PU. Protección integrada para riesgos respiratorios, oculares, de cabeza y auditivos. Visores de policarbonato resistentes a productos químicos y anti-rayaduras.

(Ref.60104)

258,34 €



3M **CE**
EN 12941
EN 14594
EN 166
EN 397

Unidad de cabeza M-306 3M

Pieza facial de poliamida recubierta de PU. Protección integrada para riesgos respiratorios, oculares, de cabeza y auditivos. Visores de policarbonato resistentes a productos químicos y anti-rayaduras.

(Ref.60105)

447,84 €



3M

CE

Tubo de respiración BT 30

Longitud autoajustable. Conecta la unidad de cabeza con la unidad de aporte de aire, asegurando un flujo constante. Conexión y desconexión con una sola mano. Poliuretano.

(Ref.60150)

79,63 €

Tubo de respiración BT 40

Alta durabilidad. Conecta la unidad de cabeza con la unidad de aporte de aire, asegurando un flujo constante. Conexión y desconexión con una sola mano. Neopreno.

(Ref.60151)

148,66 €



CE
EN 12941
EN 1835
EN 166
EN 397

Unidad de cabeza HT-707 3M

Casco con protección integrada (respiratoria, cabeza, ocular, facial). Visor abatible diseñado para ambientes con altas temperaturas.

(Ref.60106)

507,22 €

Tubos de respiración

Unidades motorizadas + Aislantes de línea de aire



3M Consultar accesorios
CE
EN 12941

Unidad Turboventiladora Júpiter

Protección para partículas y/o gases y vapores. Compatible con unidades de cabeza y tubos de respiración 3M versaflo. 5 filtros, alarmas audibles y visuales. **Kit de inicio** incluye unidad turbo Júpiter standard, clip y cinturón de descontaminación, juntas de filtros, tubo indicador y calibrador de caudal, 2 filtros vapores orgánicos y partículas, prefiltro, tubo respiración autoajustable, batería recargable y cargador.

(Ref.60170)

1508,57 €



3M
CE
EN 1835

Regulador Versaflo V-500

Asegura un caudal de aire regulable individualmente y controlado. Extremadamente silencio. Avisador acústico por falta de aire.

(Ref.60180)

386,88 €



3M Consultar accesorios
CE
EN 12941

Motoventilador 3M Versaflo TR-300

Indicado para trabajos en espacios reducidos. Control de flujo automático. Alarmas de caudal y batería audiovisuales. 3 tipos de filtro.

Kit de inicio incluye unidad turbo TR/300, filtro de partículas, prefiltro, cinturón estándar, batería de alta capacidad, cargador de batería, tubo de respiración autoajustable e indicador de caudal.

(Ref.60171)

1102,61 €



3M
CE
EN ISO 85723

60181 Unida de filtración de Aire Comprimido de pared. Sistema de filtración en tres etapas. Sistema de acoplamiento "Clip-lock". Drenaje semiautomático.

60182 Unida de filtración de Aire Comprimido de suelo. Sistema de filtración en tres etapas. Sistema de acoplamiento "Clip-lock". Drenaje semiautomático.

827,92 € **996,88 €**
(Ref.60181) (Ref.60182)





Calzado de seguridad



Bota de agua verde oliva S5.
Caña alta. Puntera y plantilla reforzada. Resistente a hidrocarburos. Suela antideslizante y absorción de impactos en talón.

CE
EN 345

Talla: 35 a 48.

18,90 € (Ref.9209)

Bota de agua INGENIERO S5
Fabricada en nitrilo+PVC. Color marrón. Cierre de cremallera y fono interior. Suela antiestática, antideslizante, resistente a la abrasión, hidrocarburos, aceites y tratamiento antiforosa. Puntera y plantilla metálica.

CE
EN 345

Talla: 38 a 46.

43,09 € (Ref.9214)

Bota de agua PVC negra Ref. 6315
Calzado de trabajo de uso profesional. Caña alta y suela antideslizante.

CE
EN 347

Talla: 35 a 48.

9,52 € (Ref.9221)

Bota AGOH clase 0
Caña de cuero flor de vacuno negro. Suela de PU de doble densidad. Forro no tejido. Fuelle de PU relleno. Collarín de PU negro reforzado.

CE
EN 347

Talla: 36 a 48.

28,34 € (Ref.9131)

Bota Niebla clase 0
Bota botillera fabricada en piel hidrofugada negra y grabado "ARRUGAT", forrada en textil DERMODY con tratamiento THERMY-TEX. Piso de PU doble densidad.

CE
EN 347

Talla: 36 a 47.

46,38 € (Ref.9836)

Zapato Lluvia clase 0
Zapato en piel hidrofugada grabado APOLO en negro. Forro en tejido DERMODY. Cierre de cordones, plantilla en non-woven antibacteriana y cuña en látex. Piso PU doble capa.

CE
EN 347

Talla: 36 a 47.

43,13 € (Ref.9843)

Zapato MONCAYO S1
Zapato TODO EN PIEL, con cierre de cordones. Fabricado en velour gris, acolchado tipo deportivo en piel flor cerdo. DERMODY. Perforado en caña para transpiración. Sudadera antibacteriana. Piso PU de doble densidad.

CE
EN 345

Talla: 36 a 47.

41,1 € (Ref.9814)

Bota Gotor S1
Bota de piel de serraje atlejado, acolchado en espuma de látex y cierre de cordones. Plantilla en tejido non-woven antibacteriana y cuña de látex. Puntera y plantilla metálica. Piso PU doble densidad.

CE
EN 345

Talla: 36 a 47

40,78 € (Ref.9818)

Zapato BIREX-MONCAYO S1
Zapato en tejido 3D, transpirable DERMODY. Piso fabricado en PU de doble densidad. Puntera reforzada.

CE
EN 345

Embalaje: Par.
Talla: 36 a 47.

46,28 € (Ref.9857)

Bota S170 TAMBORA S1P
Bota de soldador en piel flor. Costuras de hilo Kevlar y ribete trasero reflectante. Cierre de velcro. Suela inyectada PU de doble densidad.

CE
EN 345

Talla: 37 a 47.

31,20 € (Ref.9191)

MONCAYO/NIEBLA/LLUVIA/JARQUE/BRUMA/ARANDA

Dermo dry

TRATAMIENTO THERMY-TEX

El tejido dermo dry, gracias a sus propiedades técnicas, obtiene un tratamiento antibacteriano, antimicrobios y anti-olor. Desarrolla propiedades de absorción a la humedad, manteniendo total transpirabilidad a la piel y proporcionando un tacto seco y fresco.

Flexor

Taloneta LAT-AIR, para el ALZA del TALON fabricada con espuma de látex, soportada en tejido NON-WOVEN apretado con resina acrílico-nitrilica y tratamiento bactericida y recubierto de espuma de látex sintético de butadienoestireno vulcanizada por procedimientos convencionales.





**PUNTERA COMPOSITE
PLANTILLA TEXTIL ANTIPERFORACIÓN**



CE
EN 345



Zapato Cobalto S1P9COBL

Linea Trekking TPU/PU. Caña: serraje vacuno en azul-gris y nylon. Suela de doble densidad. Fuelle relleno.

Talla: 38 a 47.

42,88 € (Ref.9146)

**PUNTERA COMPOSITE
PLANTILLA TEXTIL ANTIPERFORACIÓN**



CE
EN 345



Bota Cobalto S1P9COBH

Linea Trekking TPU/PU. Caña: serraje vacuno en azul-gris y nylon. Suela de doble densidad. Fuelle relleno. Collarín relleno.

Talla: 38 a 47.

45,5 € (Ref.9166)

**PUNTERA COMPOSITE
PLANTILLA TEXTIL ANTIPERFORACIÓN**



CE
EN 345



Zapato NOVA I S1P S180

Zapato Nova con suela de TPU/PU de doble densidad.

Talla: 36 a 47.

37,28 € (Ref.9203)

**PUNTERA COMPOSITE
PLANTILLA TEXTIL ANTIPERFORACIÓN**



CE
EN 345



Bota NOVA II S1P S190

Bota Nova con suela de TPU/PU de doble densidad.

Talla: 36 a 47.

38,26 € (Ref.9204)



CE
EN 345



Bota Gotor

Bota de piel de serraje afelpado, acolchado en espuma de látex y cierre de cordones. Plantilla en tejido non-woven antibacteria y cuña de látex. Puntera y plantilla metálica. Piso PU doble densidad.

Talla: 36 a 47

43,65 € (Ref.9819)



CE
EN 345



Bota S40 Tornado S1P

Bota de piel flor negro. Collarín y lengüeta acolchados. Suela de PU de doble densidad. Cierre de cordones.

Talla: 36 a 48.

25,33 € (Ref.9145)



CE
EN 345



Zapato Epis Agate Low S1P (AGAL)

Caña de cuero flor de búfalo negro, suela PU doble densidad. Fuelle de cuero vacuno relleno, collarín de PU reforzado. Cierre de cordones.

Talla: 36 a 48.

28,60 € (Ref.9143)



CE
EN 345



Zapato SIL-DAKAR S1P9SUN-S150

Zapato en serraje vacuno afelpado, transpirable, suela PU doble densidad. Cierre de cordones.

Talla: 36 a 47.

25,35 € (Ref.9163)



CE
EN 345



Zapato MONCAYO S1P

Zapato TODO EN PIEL, DERMODY con cierre de cordones. Fabricado en velour gris, acolchado tipo deportivo en piel flor cerdo. Perforado en caña para transpiración. Sudadera antibacteria. Piso PU de doble densidad.

Talla: 36 a 47.

43,85 € (Ref.9815)



CE
EN 345



Zapato Jarque S1P

Zapato en piel serraje afelpado, microperforado en caña. Tejido interior DERMODY, espuma de acolchado en látex. Puntera y plantilla metálica. Piso PU doble densidad.

Talla: 36 a 47.

42,08 € (Ref.9817)



CE
EN 345



Zapato LUNA S2

Zapato de microfibras blanca, puntera de acero y suela inyectada de PU de doble densidad.

Talla: 36 a 46.

29,09 € (Ref.9201)



CE
EN 345



Bota Niebla S2

Bota tobillera fabricada en piel hidrofugada negra y grabada "ARRUGAT", forada en textil DERMODY con tratamiento THERMY-TEX. Piso de PU doble densidad.

Talla: 36 a 47.

46,38 € (Ref.9808)

MONCAYO/NIEBLA/LLUVIA/JARQUE/BRUMA/ARANDA

Derma dry

TRATAMIENTO THERMY-TEX

El Tejido derma dry, gracias a sus propiedades técnicas, obtiene un tratamiento antibacteriano, antimicrobios y anti-olor. Desarrolla propiedades de absorción a la humedad, manteniendo total transpirabilidad a la piel y proporcionando un tacto seco y fresco.

Flexor

Taloneta LAT-AIR, para el ALZA del TALON fabricada con espuma de látex, soportada en tejido NON-WOVEN apretado con resina acrílico-nitrilica y tratamiento bactericida y recubierto de espuma de látex sintético de butadienoestireno vulcanizada por procedimientos convencionales.





Calzado de seguridad




Bota BRUMA S2
Bota tobillera. Fabricada en piel flor hidrofugada negra y grabada "ARRUGAT", forrada en textil **DERMO DRY** con tratamiento THERMY-TEX. Suela de PU de dos densidades. Puntera y plantilla metálica. Cierre de hebilla.

CE EN 345
S2

Talla: 36 a 47.
47,03 € (Ref.9804)



Bota ARANDA S2
Bota tobillera **DERMO DRY**. Fabricada en piel flor hidrofugada negra y grabado "BARTON", palmilla de TEXON que absorbe y elimina el 100% de sudor. Suela de PU de dos densidades. Puntera y plantilla metálica. Cierre de cordones.

CE EN 345
S2

Talla: 36 a 47.
39,75 € (Ref.9800)



Bota Tibet S3 Simpatex
Calzado de piel estilo Nubuck, vacuno hidrofugado. Forro en pala, talones, trasera y lengüeta. Lengüeta en espuma de látex. Plantilla termoconformada poliéster. Puntera y plantilla reforzadas.

CE EN 345
S3

Talla: 38 a 45
136,06 € (Ref.9114)

PUNTERA COMPOSITE PLANTILLA TEXTIL ANTIPERFORACIÓN



Bota S3 DART II - TPU, TDR+CPC no metal S140
Piel estilo Nubuck. Suela PU/TPU doble densidad. Cierre de cordones.

CE EN 345
S3

Talla: 37 a 47.
49,14 € (Ref.9186)

PUNTERA COMPOSITE PLANTILLA TEXTIL ANTIPERFORACIÓN



Zapato S3 DART I - TPU, TDR+CPC no metal S130
Zapato de piel estilo Nubuck. Suela doble densidad TPU/PU. Cierre de cordones.

CE EN 345
S3

Talla: 37 a 47
46,3 € (Ref.9189)



Bota 9AZUH S3 Azurite
Bota en piel flor negra, suela PU de doble densidad, forro no tejido. Fuelle de PU negro, parte delantera reforzada PU. Puntera y plantilla metálicas.

CE EN 345
S3

Talla: 36 a 48.
33,66 € (Ref.9167)

PUNTERA COMPOSITE PLANTILLA TEXTIL ANTIPERFORACIÓN



Bota soldador Quartz 9QUAR S3
Caña flor de búfalo impermeable negro, suela de doble densidad PU (resistente hasta 180° C), forro de Tybrelle, collarín forrado PU y cierre de hebilla y a presión.

CE EN 345
S3

Talla: 39 a 46.
46,28 € (Ref.9161)



Bota Niebla S3
Bota tobillera fabricada en piel hidrofugada negra y grabada "ARRUGAT", forrada en textil **DERMO DRY** con tratamiento THERMY-TEX. Piso de PU doble densidad.

CE EN 345
S3

Talla: 36 a 47.
49,13 € (Ref.9809)



Bota S20 Rock II S3
Bota en piel flor negra. Collarín y lengüeta acolchados. Suela de PU de doble densidad. Cierre mediante cordones.

CE EN 345
S3

Talla: 37 a 47.
27,69 € (Ref.9200)



Zapato Lluvia S3
Zapato en piel hidrofugada grabada APOLLO en negro. Forro en tejido **DERMO-DRY**. Cierre de cordones, plantilla en non-woven antibacteriana y cuña en látex. Plantilla y puntera metálica y piso PU doble capa.

CE EN 345
S3

Talla: 36 a 47.
45,85 € (Ref.9829)



Bota BRUMA S3
Fabricada en piel flor hidrofugada negra forrada en textil **DERMO DRY** con tratamiento THERMY-TEX. Suela de PU de dos densidades. Puntera y plantilla metálica. Cierre de hebilla.

CE EN 345
S3

Talla: 36 a 46.
49,75 € (Ref.9805)



Bota ARANDA S3
Bota tobillera **DERMO DRY**. Fabricada en piel flor hidrofugada negra y grabado "BARTON", palmilla de TEXON que absorbe y elimina el 100% de sudor. Suela de PU de dos densidades. Puntera y plantilla metálica. Cierre de cordones.

CE EN 345
S3

Talla: 36 a 46.
41,3 € (Ref.9801)

MONCAYO/NIEBLA/LLUVIA/JARQUE/BRUMA/ARANDA

Dermo dry
TRATAMIENTO THERMY-TEX
El tejido dermo dry, gracias a sus propiedades técnicas, obtiene un tratamiento antibacteriano, antimicrobios y anti-olor. Desarrolla propiedades de absorción a la humedad, manteniendo total transpirabilidad a la piel y proporcionando un tacto seco y fresco.

Flexor
Taloneta LAT-AIR, para el ALZA del TALON fabricada con espuma de látex, soportada en tejido NON-WOVEN apretado con resina acrílico-nitrilica y tratamiento bactericida y recubierto de espuma de látex sintético de butadienoestireno vulcanizada por procedimientos convencionales.



Tif. 944 438 027



Fax: 944 442 026





Cinturón rojo hebilla

Cinturón antivibratorio rojo ECOH, cierre de hebilla.

Medidas:

1 (75 cm), 2 (80 cm), 3 (85 cm), 4 (90 cm), 5 (95 cm), 6 (100 cm), 7 (105 cm), 8 (110 cm), 9 (115 cm), 10 (120 cm), 11 (125 cm), 12 (130 cm).

14,29 € (Ref.22301)



Cinturón rojo velcro

Cinturón antivibratorio rojo, cierre de velcro.

Medidas:

3 (75 cm), 4 (80 cm), 5 (85 cm), 6 (90 cm), 7 (95 cm), 8 (100 cm), 9 (105 cm), 10 (110 cm), 11 (115 cm), 12 (120 cm), 13 (125 cm), 14 (130 cm).

13,33 € (Ref.22300)



Cinturón Neo-Air-Fress 1 varilla

Cinturón neo-air-fress top 1 varilla, cierre de velcro.

Talla: L - XL.

20,06 € (Ref.22100)



Cinturón Neo-Air-Fress 3 varillas

Cinturón neo-air-fress top 3 varilla, cierre de velcro.

Talla: M - L - XL - XXL.

22 € (Ref.22101)



Cinturón Neo-Air-Fress 2 ballestas y dos varillas

Cinturón neo-air-fress top 2 ballestas y dos varillas, cierre de velcro.

Talla: S - M - L - XL - XXL.

34,95 € (Ref.22103)



Tirantes para fajas

Tirantes para cinturón elástico 22100, 22101 y 22103.

Tallas: única.

7,89 € (Ref.22200)



Muñequera cierre hebilla

Muñequera con cierre de dos hebillas, fabricada en cuero flor negro.

14,9 € (Ref.7001)



Muñequera Neo - Air - Fress velcro

Muñequera Neo-air-fress top con velcro.

5,45 € (Ref.22201)



Muñequera Neo - Air - Fress velcro y ballesta

Muñequera Neo-air-fress top con velcro y ballesta.

6,45 € (Ref.22202)



Muñequera Neo - Air - Fress pulgar, velcro

Muñequera Neo-air-fress top protección muñeca y pulgar, con v e l c r o .

10,5 € (Ref.22203)






Bolsa Tool mixta
Bolsa mixta, con dos compartimentos laterales y 27 bolsillos. Con agarre de asa.

Medidas: 40x14x31 cm.

28,62 € (Ref.360042)



Cinturón alta resistencia
Cinto alta resistencia para bolsas Tool. Fabricado en polivinilo. Ajustable.

Medidas: 135x4,5 cm.

5,91 € (Ref.360048)



Portamartillo
Portamartillo basculante, 2 fijaciones.

Medidas: 12x6x17 cm.

6,08 € (Ref.360049)



Cinturón básico
Cinturón básico para bolsas Tool. Fabricado en polivinilo. Ajustable.

Medidas: 135x4,5 cm.

3,64 € (Ref.360051)



Bolsa Tool de electricista, 7 compartimentos
Bolsa portaherramientas modelo electricista. 7 compartimentos.

Medidas: 15x3x26 cm.

4,65 € (Ref.360052)



Bolsa Tool de instalador, 5 compartimentos.
Bolsa portaherramientas modelo instalador. Con 5 compartimentos.

Medidas: 27x10x30 cm.

13,5 € (Ref.360053)



Bolsa Tool de encofrador
Bolsa portaherramientas modelo encofrador. 8 compartimentos en bolsillo, cinturón ajustable.

Talla: 20x10x30 cm.

10,98 € (Ref.360054)



Bolsa Tool de instalador, 8 compartimentos
Bolsa portaherramientas modelo instalador. Con 8 compartimentos.

Talla: 27x10x32 cm.

18,79 € (Ref.360055)



Bolsa Tool portapuntas
Bolsa Tool portapuntas. 1 bolsillo.

Talla: 18x7x23 cm.

8,06 € (Ref.360059)



Bolsa Tool encofrador, simple
Bolsa portaherramientas modelo encofrador, con cinturón ajustable y 2 bolsillos.

Medidas: 38x4x24 cm.

7,28 € (Ref.360060)

* Las bolsas no incluyen accesorios






Portaflexómetro Tool
Portaflexómetro de poliéster con clip de metal. Ajustable a cinturón.

Medidas: 10x2x15 cm.

5,10 € (Ref.360072)



Bolsa Tool electricista, 2 compartimentos
Bolsa modelo electricista. 2 compartimentos.

Medidas: 13x2x22 cm.

5,52 € (Ref.360074)



Portacutter y lapicero Tool
Bolsa portacutter, con compartimento para lapicero, 1 bolsillo.

Medidas: 8x4x22 cm.

4,26 € (Ref.360076)



Bolsa Tool de instalador, standard
Bolsa portaherramientas modelo instalador standar. 1 bolsillo.

Medidas: 26x8x20 cm.

9,66 € (Ref.360077)



Porta-taladro Tool
Porta-taladro con 1 bolsillo. Ambidiestro.

Talla: 34x7x18 cm.

9,83 € (Ref.360086)



Chaleco Tool Plus porta-herramientas
Chaleco portaherramientas de alta resistencia, 7 bolsillos. Ajustable.

Talla: 68x50 cm.

30,88 € (Ref.360102)



Tirantes Tool
Tirantes Tool, 5 cm. de anchura. (ajustable).

9,74 € (Ref.360122)



Bolsa Tool de encofrador extra
Bolsa portaherramientas modelo encofrador extra. Con cinturón ajustable, poliéster 1680D, 15 compartimentos.

Talla: 26x10x28 cm.

33,6 € (Ref.360320)



Bolsa portaherramientas cuero
Bolsa portaherramientas cuero flor, tipo bandolera.

Talla: 300x200x10 cm.

51,48 € (Ref.12001)



Cartuchera porta-electrodos
Cartuchera porta-electrodos, fondo de madera.

FONDO DE MADERA

13,91 € (Ref.12003)



Bolsa portaherramientas de carpintero
Bolsa portaherramientas modelo carpintero.

8,29 € (Ref.12302)



Bolsa portaherramientas carpintero
Bolsa herramientas, 14 compartimentos.

14,42 € (Ref.12304)





Elementos de sujeción anticaídas



Mochila negra Coverguard

En nylon 1680D, con enducción. 2 bolsillos exteriores y uno interior. Color negro.

37,5 € (Ref.12166)



Absorbedor de energía con cuerda trenzada

Cuerda trenzada de poliamida, tres puntas. 12 mm. de diámetro, 1,8 m. de longitud. Resistencia elástica > 15 kN.

38,92 € (Ref.22048)



Absorbedor de energía "Y"

Absorbedor de energía "Y". Eslingas de poliamida de 50 mm. de anchura, entregado con conector 71110 y dos mosquetones 7 1 1 6 0 .

67,2 € (Ref.22051)



Anticaída móvil con traba de seguridad. 10 mt.

Cuerda trenzada de poliamida de 14 mm. de diámetro. Resistencia estática > 15 kN. 2 extremos trenzados en la cuerda y plastificados con guardacabo de polietileno.

Longitud: 10 metros.

128 € (Ref.22052)



Cinturón seguridad sujeción

Cinturón seguridad sujeción 9 8 4 C E / A 0 1 1 2 0 0 .

43,5 € (Ref.22055)



Anticaída móvil con traba de seguridad. 20 mt.

Cuerda trenzada de poliamida de 14 mm. de diámetro. Resistencia estática > 15 kN. 2 extremos trenzados en la cuerda y plastificados con guardacabo de polietileno.

Longitud: 20 metros.

156,8 € (Ref.22059)



Línea de vida horizontal

Eslinga de poliéster roja tejida. Anchura de 30 mm. Longitud utilizable de 3 a 15 metros. Resistencia estática > 11 kN. Equipado con tensor con trinquetes.

134,4 € (Ref.22062)



Dispositivo de anclaje

Dispositivo de anclaje, fijación más chapa completo.

Embalaje: 60 unid. / caja. 10 unid. / bolsa.

21,4 € (Ref.22074)



Dispositivo de anclaje TAC 50-H

Dispositivo de anclaje de 150 cm. Cinta y taco.

16,06 € (Ref.22075)



Dispositivo de anclaje de 15 mt. Cinta anillada

cada 1,5 mt.

81,76 € (Ref.22076)

Dispositivo de anclaje de 25 mt. Cinta anillada

cada 1,5 mt.

129,25 € (Ref.22077)



Bloquer sintético. 10 metros de cable + mosquetón

Anticaída de retroceso automático. Cable de acero galvanizado de 4,5 mm. de diámetro, 10 m. de longitud.

490 € (Ref.22403)



Cuerda de seguridad fija

Cuerda de posicionamiento regulable en poliamida de 12 mm. de diámetro y 1,5 metros de longitud. 2 hebillas.

10,64 € (Ref.22503)






Cuerda de seguridad regulable ARR-200
Cuerda de posicionamiento regulable en poliamida de 12 mm. de diámetro y 2 metros de longitud. Suministrada con hebilla metálica de ajuste.

CE
EN 358

19,88 € (Ref.22504)



Mosquetón conector 140 mm.
Mosquetón conector de 140 mm. en acero cincado anticorrosión, cierre de seguridad automático y bloqueo manual. Resistencia estática de 22 kN.

CE
EN 362

4,68 € (Ref.22505)



Conjunto arnés FRESNO
Anclaje en espalda. Suministrado con cuerda de 1,5 mt. y dos mosquetones.

CE
EN 354
EN 361

39 € (Ref.22506)



Conjunto arnés GALEA
Anclaje a pecho y espalda. Suministrado con cuerda de 1,5 mt. y dos mosquetones.

CE
EN 354
EN 361

45 € (Ref.22507)



Rollos de cuerdas de 10 metros
Poliamida enrollada. Resistencia a rotura >26kN. 1 hebilla con guardacabo. 14 mm. de diámetro.

CE
EN 354

Longitud: 10 metros.

42,7 € (Ref.22512)



Anticaídas de retroceso automático SEKUR 2,5 mt. con carter
Cinta de poliéster de 4,5 cm. de ancho. Longitud máxima de 2,5 mt. Peso: 850 gr. Tirante de aire: 6 metros.

CE
EN 360

90 € (Ref.22529)



Mosquetón gran apertura 60 mm aluminio.
Mosquetón conector aluminio gran apertura para andamio, 60 mm. Resistencia estática de 20KN.

CE
EN 362

30,6 € (Ref.22537)



Mosquetón de aluminio
Cierre automático de 1/4 de vuelta. 420 HMSM. Resistencia estática de 20 KN. Peso: 80 gr.

CE
EN 362

14,88 € (Ref.22548)



Rollos de cuerdas de 20 metros
Poliamida enrollada. Resistencia a rotura >26 kN. Una hebilla con guardacabo. 14 mm. de diámetro.

CE
EN 354

Longitud: 20 metros.

77 € (Ref.22569)



Elemento de anclaje horizontal CTA 01
2 hebillas en D. Uso en horizontal. Anchura de 44 mm. Longitud de 1 m. Resistencia estática >10 kN.

CE
EN 795

11,55 € (Ref.22563)



Mosquetón gran apertura 50mm acero.
Mosquetón conector acero gran apertura para andamio, 50 mm. Resistencia estática de 20KN.

CE
EN 362

16,65 € (Ref.22712)



Absorbedor de energía sin cuerda
Banda de sujeción de poliéster con terminaciones en forma de gazas cosidas. Resistencia estática F>15KN. Longitud total de 35 cm. Altura máxima de seguridad=6m

CE
EN 355

16,97 € (Ref.22715)



Líneas de vida y barandillas



Barandillas contrapeso

Los elementos de las barandillas SECURILISSE, son ligeros, de aluminio extrusionado, a la vez que robustos.

También disponemos de barandillas en acero galvanizado, SECURILISSE galva.



Las barandillas de aluminio SECURILISSE son una amplia gama de barandillas para garantizar la seguridad colectiva.

Barandillas abatibles



Líneas de vida verticales

Elementos resistentes, Certificados y homologados, para evitar y/o minimizar los riesgos frente a caídas en altura.

El operario, mediante los Equipos de protección Individual, E.P.I., adecuados, se conecta a la línea de vida y queda a salvo en caso de una caída.

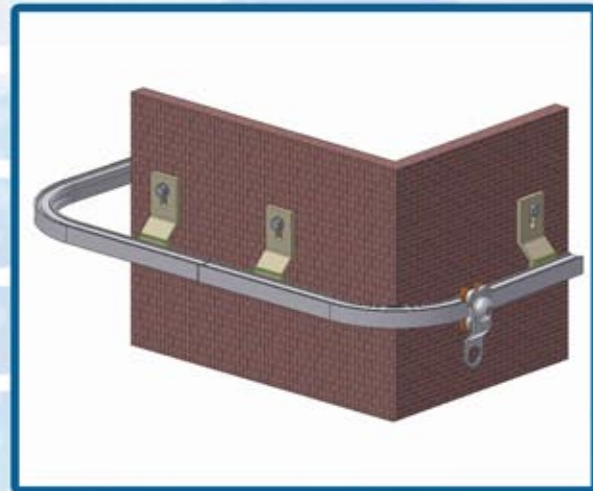




Línea de vida horizontal de cable

El sistema de rail de Fallprotec está diseñado para estar permanentemente instalado en edificios y otras estructuras donde los trabajadores de mantenimiento necesitan medios de suspensión para el descenso o bien para cestas motorizadas.

El sistema de rail Fallprotec ha sido diseñado y testado de acuerdo con BS EN 1808. La conformidad con este Standard fue verificado por notificación de APPLUS España.



Línea indeformable, las líneas SECURIFIL siguen siendo operativas inmediatamente después de la caída de un usuario. Esto permite el rescate en caso necesario. SECURIFIL está garantizada por 10 años. Esta garantía se renueva 10 años después con una simple inspección de nuestros servicios. Se instala sobre todo tipo de ámbitos de intervención: terraza, tejado, fachada, etc.

Línea de vida horizontal de carril



Las pasarelas SECURITROIT de aluminio son perfectas para asegurar los tránsitos por cubiertas frágiles o deslizantes, se pueden complementar con barandillas para proteger a los usuarios de posibles caídas. La Normativa recomienda instalar prioritariamente medidas colectivas frente a individuales.

pasarelas aluminio



Protección Articulaciones



Rodillera de serraje

Rodillera de serraje, almohadillas parte anterior.

CE

15,2 € (Ref.11002)



Rodillera de caucho azul

Rodillera de caucho azul tipo ONYX. Cara interior en Nylon negro. Sujetas por medio de banda con velcro.

CE

10,1 € (Ref.11026)



Rodillera Nylon

Rodillera Nylon naranja y gris, a prueba de agua.

CE

30,2 € (Ref.11027)



Almohadilla serraje

Almohadilla serraje doble densidad.

Medidas: 400x200x70

CE

50,08 € (Ref.11008)



Rodillera con gel

Rodillera de neopreno, protección interior de gel. Con hilo kevlar. Ajuste mediante banda de neopreno.

CE

30,52 € (Ref.11039)



Rodillera Flexi-Foam

Rodillera con acolchado flexible de espuma. Ajuste mediante tiras de velcro elásticas.

Medidas: 25x3x16 cm.

CE

11,73 € (Ref.360150)

*Fabricamos Almohadillas a medida



Topes contra golpes



Protección corner

Protector fabricado en EVA, diseñado para esquinas.

28,48 € (Ref.11501)



Protección pared

Protector fabricado en EVA, diseñado para paredes.

28,48 € (Ref.11500)



Protección estantería

Protector fabricado en EVA, diseñado para soportes verticales de estanterías.

28,85 € (Ref.11502)



Protección corneto

Protector fabricado en EVA, diseñado para esquinas, cantos de mesas y salientes peligrosos.

9,74 € (Ref.11503)

60

Tif. 944 438 027



Fax: 944 442 026





Cuidado de la piel



Pevastar en tarro de 3 litros

Detergente en pasta para manos. Hidratante y con PH neutro.

Capacidad: 3 litros.

6,3 € (Ref.36103)

CE 76/768/EEC



Pevastar en tarro de 10 litros

Detergente en pasta para manos hidratante y con PH neutro.

Capacidad: 10 litros.

5,32 € (Ref.36104)

CE 76/768/EEC



Pevalin Special tarro de 3 litros

Elimina resina sintética, tinta de imprenta y todo tipo de aceites, grasa y alquitrán.

Capacidad: 3 litros.

9,97 € (Ref.36107)

CE 76/768/EEC



Pevalin Special tarro de 10 litros

Elimina resina sintética, tinta de imprenta y todo tipo de aceites, grasa y alquitrán.

Capacidad: 10 litros.

6,33 € (Ref.36108)

CE 76/768/EEC



Tarro de crema de manos PEVALIND

Crema hidratante PEVALIND. Cuida la piel sin apenas engrasarla. Contiene aceites naturales afines a la piel. PH neutro.

Capacidad: 100 ml.

8,13 € (Ref.36114)

CE 76/768/EEC



Guante químico PEVAPERM

Protege y cuida la piel de manera natural y sin engrasarla. Permite la respiración y el equilibrio térmico de la piel, sin obstruir los poros.

Capacidad: 100 ml.

7,89 € (Ref.36122)

CE 76/768/EEC



Pevapura tarro de 10 litros

Pasta limpiamanos de PH neutro, ideal para limpieza de aceites y grasas y todo tipo de suciedad rebelde.

Capacidad: 10 litros.

8,13 € (Ref.36101)

CE 76/768/EEC



Pomada dermatoprotectora Pevasan con filtro UV15

Emulsión para proteger de quemaduras de rayos UV. Ideal para trabajos de soldadura o expuestos a rayos UV.

Capacidad: 50 ml.

9,9 € (Ref.36118)

CE 76/768/EEC



Dosificador para Pevastar

Dosificador para Pevastar, 10 litros y 3 litros.

32,76 € (Ref.36115)

CE



Dosificador para Pevastar con tapa

Dosificador para Pevastar 3 litros, con tapa y soporte.

41,86 € (Ref.36116)

CE



CE 36135 (Ref. AT 10000)

36135 Espuma Jofel: Jabón concentrado de espuma para dispensador AC 40000. Embalaje: Caja de 6 unidades. Individual. Capacidad: 1 litro.
36136 Dosificador espuma Jofel: Dosificador AC 40000 en ABS para jabón concentrado de espuma

Capacidad: 0,8 litros.

6,17 € (Ref.36135) 30,53 € (Ref.36136)

CE 36136 (Ref. AC 40000)



Dosificador de jabón Azur

Dosificador de jabón líquido con depósito.

Capacidad: 0,850 litros.

28,66 € (Ref.36137)

CE





Higiene



	Ambientador baño te verde Ambientador de baño concentrado aroma te verde en spray JF AKA2015.	10,39 € Ref.25038
	Ambientador baño limón Ambientador de baño concentrado aroma limón en spray JF AKA2004.	10,39 € Ref.25045
	Ambientador baño aloe Ambientador de baño concentrado aroma aloe en spray JF AKA2016.	10,39 € Ref.25039

	Ambientador oficina altyblue Ambientador de oficina concentrado aroma altyblue en spray JF AKA2019
	10,39 € Ref.25040

	Dispensador ambiental Dispensador ambiental Basic AI 90000, para ambientador.
	64,64 € Ref.25037

	Fardo de trapos punto C limpieza industrial Fardos de 25 kg. de trapos color para limpieza industrial punto polo C y de recuperación, alto porcentaje de algodón.
	1,95 € (Ref.218)

	25031. Bobina de papel mecha, doble capa Bobina AQ44126 papel mecha, doble capa gofrado JF. 150 m. por rollo. <i>Medidas:</i> 150 m. por rollo.	25036. Toallero papel mecha. Toallero papel mecha color blanco (Box) AG40000.
	5,86 € (Ref.25031)	44,17 € (Ref.25036)

	25024. Bobina mecánico. Bobina industrial mecánico de papel AQ12443, doble capa. <i>Medidas:</i> 23 cm. de anchura x 500 metros largo.
	21,43 € (Ref.25024)
	25020. Portabobinas industrial. Portabobinas industriales, fijo al suelo AD30000.
	49,21 € (Ref.25020)

	Papel Higiénico industrial Papel higiénico industrial, doble capa AQ22418. <i>Medidas:</i> 90 mm ancho x 150 metros largo.
	43,79 € Ref.25030

	Papel higiénico doméstico Papel higiénico doméstico, maxi soft Micro Deco. <i>Medidas:</i> 96 mm ancho x 45 metros largo.
	45,35 € Ref.25047

	Toallas Z-Tissue Caja de toallas tipo Z-Tissue, doble capa. Gofrado. AP52318.
	38,54 € Ref.25034

	Portarrollos azur Portarrollos azur color blanco. Mediano. <i>Capacidad:</i> 45 diámetro y 300 metros longitud.
	30,37 € Ref.62355

	Dispensador de toallitas Dispensadores de toallitas zig-zag en plástico ABS y policarbonato. <i>Capacidad:</i> 600 toallas Z-Tissue.
	CONSULTAR





GUANTES DE PROTECCIÓN CONTRA RIESGOS MÍNIMOS

EN 420:2003

Exigencias generales para los guantes de protección:

- PH neutro:** entre 3,5 y 9.
- Inocuidad:** ni la fabricación del guante, ni las materias utilizadas, ni ninguna degradación a resultas de la utilización normal del guante debe perjudicar la salud ni la higiene del usuario de ninguna manera.
- Talla.**
- Destreza.**

***Especificaciones para los guantes de cuero:**

- Contenido de Cromo IV.
- Permeabilidad al vapor de agua.

GUANTES DE PROTECCIÓN CONTRA RIESGOS INTERMEDIOS

 EN 388:2003

Guantes de protección contra riesgos mecánicos:

- Resistencia a la abrasión (0 a 4).
- Resistencia al corte (0 a 5).
- Resistencia a rasgaduras (0 a 4).
- Resistencia a perforación (0 a 4).

 EN 511:2006

Guantes de protección contra el frío:

- Resistencia al frío convectivo (0 a 4)
- Resistencia al frío de contacto (0 a 4)
- Permeabilidad al agua (0 a 1)

 EN 407:2004

Guantes de protección contra riesgos térmicos (calor):

- Resistencia a la inflamabilidad (0 a 4).
- Resistencia al calor de contacto (0 a 4).
- Resistencia al calor convectivo (0 a 4).
- Resistencia al calor radiante (0 a 4).
- Resistencia a pequeñas proyecciones de metal fundido (0 a 4).
- Resistencia a importantes proyecciones de metal fundido (0 a 4).

GUANTES DE PROTECCIÓN CONTRA RIESGOS IRREVERSIBLES

 EN 374-2:2003

Guantes de protección contra microorganismos:

La resistencia a la penetración de los guantes se mide según el procedimiento ISO 2859 que define 3 niveles de calidad aceptable AQL (Acceptable Quality Level).

- Nivel 3. AQL = 0.65
- Nivel 2. AQL = 1.5
- Nivel 1. AQL = 4.0

 EN 374-3:2003

Guantes de protección contra los productos químicos:

Los niveles de resultados a la permeación corresponden a los tiempos de paso a través del guante para cada producto para el que fue probado.

Debe de tener un índice de resultados como mínimo igual a 2, para tres productos de esta lista:

- A. metanol. B. acetona. C. acetonitrilo. D. diclorometano.
- E. disulfuro de carbono. F. tolueno. G. dietilamina.
- Y. tetrahydrofurano I. acetato de etilo. J. n-heptano.
- K. sosa caústica 40%. L. ácido sulfúrico 96%.

EN 374:2003 Guantes de protección contra riesgos químicos y microorganismos.

 EN 374-1:2003 Terminología y prestaciones exigidas.
EN 374-2:2003 Resistencia a la penetración (1 a 3)
EN 374-3:2003 Resistencia a la permeación (0 a 6)





VESTUARIO DE SEGURIDAD: PICTOGRAMAS Y NORMATIVAS

EN 340

Esta norma contiene las exigencias generales del vestuario de protección. Marcado. Sobre el producto o sobre una etiqueta adherida deben aparecer:

- Lugar de manufactura
- Nombre o marca comercial
- Designación o referencia comercial
- Talla
- Número de la norma apropiada
- Pictogramas con nivel de protección (si lo tuviera)
- Mantenimiento y cuidado
- Composición



EN 13982-1:2004

Prenda desechable estanca a las partículas sólidas suspendidas en el aire.



EN 13034:2005

Protección limitada contra los productos químicos líquidos; protegen, de manera limitada, contra las pequeñas cantidades de productos químicos pulverizados (aerosoles líquidos, sprays) o proyectados (con baja presión) poco peligrosos.



EN 1149-1

Cumple las exigencias electrostáticas y los métodos de ensayo para las prendas de protección que disipan la electricidad estática para evitar chispas que pueden causar un incendio.



EN 14058:2004

Protección contra el frío en intervalos de temperatura de 10°C a -5°C.



EN 471

La norma europea EN-471 especifica las características que debe cumplir la indumentaria destinada a señalar visualmente la presencia del usuario, con el fin de que éste sea detectado en condiciones de riesgo, bajo cualquier tipo de luz diurna y bajo la luz de los faros de un automóvil en la oscuridad.



EN 343

La norma EN 343 se aplica a materiales y costuras de las ropas de protección contra la influencia de ambientes caracterizados por la posible combinación de la lluvia, niebla, humedad del suelo y viento a temperaturas de -5°C y superiores



EN 531

Esta norma es aplicable a las prendas de protección para los trabajadores de la industria que están expuestos al calor y llamas, especifica las exigencias de resultado y los métodos de ensayos de los materiales utilizados en las prendas y de recomendaciones relativas a la forma de la prenda si son necesarias. Este tipo de vestuario evita la propagación de las llamas en caso de que la prenda entre accidentalmente en contacto con ellas.

Baremos de categorización:

A Limitación de propagación de llamas. La ropa de protección en conformidad con la norma EN 531 deberá cumplir las exigencias de limitación de llamas. El valor medio de combustión residual e incandescencia residual debe ser de menor de 2 segundos. Ninguna prueba deberá dejar orificios, restos de llamas ni residuos de metal fundido

B1 a B5 Protección contra el calor de convención. El tiempo que se tarda en alcanzar un aumento de la temperatura de 24°C (quemaduras de segundo grado) al exponer el dorso de una muestra a las llamas.

C1 a C4 Protección ante el calor radiante. El tiempo que se tarda en provocar una quemadura de segundo grado al exponer una muestra a una densidad de flujo térmico de 20KW/m².

D1 a D3 Resistencia a las proyecciones del aluminio fundido. El material se clasifica en esta categoría cuando la película de PVC de la parte posterior de la muestra no se destruya al ser expuesta a la cantidad mínima de metal fundido fijada para cada categoría en cuatro pruebas consecutivas. Un rendimiento aceptable contra el metal fundido normalmente asegura la aprobación de un material contra el cobre fundido, el bronce fosforoso fundido y el latón fundido.

E1 a E3 Protección frente a salpicaduras de otro metal fundido. El material se clasifica en esta categoría cuando la película de PVC de la parte posterior de la muestra no se destruya al ser expuesta a la cantidad mínima de metal fundido fijada para cada categoría en cuatro pruebas consecutivas. Un rendimiento aceptable contra el metal fundido normalmente asegura la aprobación de un material contra el cobre fundido, el bronce fosforoso fundido y el latón fundido.

EN 11611

Ropa de protección para operaciones de soldeo y técnicas conexas.

EN ISO 11612 A1A2B1C1E2

Ropa de protección para el calor, las llamas y salpicaduras de metal fundido.

A1- Prop. limit. de la llama frontal.

A2- Prop. limit. de la llama en el borde.

B- Calor convectivo (de 1 a 5).

C- Calor radiante (de 1 a 4).

E- Hierro fundido (de 1 a 3).





PROTECCIÓN OCULAR

EN 166

Exigencias generales para la protección ocular.

Especificaciones: cualidades ópticas, resistencia a riesgos corrientes, riesgos mecánicos, resistencia a choques e impactos).

EN 169

Filtros para soldadura.

EN 170

Filtros para UV.

EN 172

Filtros de protección solar para uso industrial.

EN 175

Equipos para trabajos de soldadura.

EN 1836

Filtros de protección solar para uso en deportes y ocio.

MARCA DE MONTURA Y OCULARES

Marca de la montura

La marca de la montura indica:

- La identificación del fabricante.
- El número de norma
- El símbolo de la resistencia al impacto (A, B, F y S)
- El símbolo CE.

*F: indica que este artículo protege contra choques de fuerza media, procedentes de partículas lanzadas a alta velocidad.

*S: indica que la montura ocular se clasifica como de una mayor robustez general.

Marca de los oculares

La marca de los oculares indica:

- Número del nivel de protección de los oculares.
- Identificación del proveedor.
- La clasificación óptica.
- Resistencia a impacto.
- Símbolo CE:

1. Calidad óptica clase 1.

F. Indica que este artículo preserva de choques de fuerza media procedentes de partículas lanzadas a alta velocidad.

S. Indica que la montura ocular se clasifica de mayor robustez general.

Los oculares incoloros con la marca tinte número 2-1.2 filtran el 99% de las radiaciones UV hasta 380 nm, pero no protegen contra la luz directa del sol.

Los oculares ahumados con la marca tinte número 5-2.5 ofrecen una protección adecuada contra la luz directa del sol.

Los oculares verdes con marca 5 preservan de las radiaciones infrarrojas (IR) para los trabajos de soldadura y soldadura al latón, hasta una salida de gas máxima de 200 litros/hora.





PROTECCIÓN AUDITIVA



Exigencias generales para las protecciones auditivas:

La directiva 2003/10/CE establece la reglamentación europea más reciente. Si la exposición sonora cotidiana (8 horas/día) es de 80 dB, el empleador debe proveer protecciones a los empleados. Si la exposición sonora cotidiana es de 85 dB, el uso de protección es obligatorio. Los umbrales residuales de 87 dB (A) y de 140 dB (C) son los límites de exposición con protecciones en las orejas.

Los protectores auditivos deberán llevarse mientras dure la exposición al ruido, su retirada temporal reduce seriamente la protección. Hay que resaltar la importancia del ajuste de acuerdo con las instrucciones del fabricante para conseguir una buena atenuación a todas la frecuencias, cuando están mal ajustados presentan una atenuación muy inferior, que puede llegar a ser nula 250 y 500 Hz., y en algunos casos producir pérdida de audición inducida por el ruido.

Algunos tapones auditivos son de uso único. Otros pueden utilizarse durante un número determinado de días o de años si su mantenimiento se efectúa de modo correcto. Se aconseja al empresario que precise en la medida de lo posible el plazo de utilización (vida útil) en relación con las características del protector, las condiciones de trabajo y del entorno, y que lo haga constar en las instrucciones de trabajo junto con las normas de almacenamiento, mantenimiento y utilización.

Por cuestiones de higiene, debe prohibirse su reutilización por otra persona; esto resulta evidente en los dispositivos desechables, pero lo es también para los reutilizables. En este segundo supuesto, después de su uso, deberán ser lavados o limpiados, para posteriormente secarlos cuidadosamente. Nunca serán utilizados más allá de su límite de empleo.

352.2. Tapones semi-insertos.

352.1. Orejeras.

352.3. Orejeras aplicadas mediante arneses o cascos industriales de cabeza.

352.8 Orejeras con audio de entretenimiento.

SNR

Índice general de debilitamiento: indica el número de dB del que el equipo protege.

USO ALIMENTARIO



Uso especial para industria alimentaria.





PROTECCIÓN CABEZA



EN 397

El principal objetivo del casco de seguridad es proteger la cabeza de quien lo usa de peligros y golpes mecánicos. También puede proteger frente a otros riesgos de naturaleza mecánica, térmica o eléctrica.
Condiciones a cumplir por el casco:

Limitar la presión aplicada al cráneo al distribuir la carga sobre la mayor superficie posible (Absorción de impactos). Esto se logra dotándolos de un arnés lo suficientemente grande para que pueda adaptarse bien a las distintas formas del cráneo, combinado con un armazón duro de resistencia suficiente para evitar que la cabeza entre en contacto directo con objetos que caigan accidentalmente o contra los que golpee el usuario. Por tanto, el armazón debe resistir la deformación y la perforación.

Desviar los objetos que caigan por medio de una forma adecuadamente lisa y redondeada. Los cascos con rebordes salientes tienden a parar los objetos que caen en lugar de a desviarlos y, por tanto, absorben algo más de energía cinética que los totalmente lisos.

Disipar y dispersar la posible energía que se les transmita de modo que no pase en su totalidad a la cabeza y el cuello. Esto se logra por medio revestimiento del arnés, que debe estar bien sujeto al armazón duro y absorber los golpes sin desprenderse de él. También debe ser suficientemente flexible para deformarse por efecto del impacto sin tocar la superficie interior del armazón. Esta deformación, que absorbe casi toda la energía del choque, está limitada por la cantidad de espacio libre entre el armazón duro y el cráneo, y por la elongación máxima que tolera el arnés antes de romperse. Por tanto, la rigidez o dureza del arnés debe atender tanto a la cantidad máxima de energía que puede absorber como a la tasa progresiva a la que el golpe puede transmitirse a la cabeza.



EN 166

Exigencias generales para la protección ocular.

Especificaciones: cualidades ópticas, resistencia a riesgos corrientes, riesgos mecánicos, resistencia a choques e impactos).



EN 1731

Protecciones del ojo y rostro de tipo alambrado, de uso industrial y no industrial, para la protección contra riesgos mecánicos y/o calor.



EN 352-3

Orejas aplicadas mediante arneses o cascos industriales de cabeza.



EN 352-1

Orejas.



EN 169

Filtros para soldadura.



EN 812

Norma que especifica las exigencias físicas y de resultados, los métodos de prueba y las exigencias de marcado de las gorras antichoque usadas en la industria. **Estas gorras se destinan a ofrecer una protección limitada al usuario cuando su cabeza choca contra objetos duros e inmóviles con suficiente fuerza para arañar la piel o causar heridas superficiales. No son destinadas a protección contra caída de objetos o cargas en suspensión.**





NORMATIVA ✓

CALZADO DE SEGURIDAD

CE EN 345 (ISO 20345)

Especificaciones del calzado de seguridad de uso profesional. Esta norma define, en referencia a la norma EN ISO 20344, las exigencias fundamentales y adicionales (facultativas) del calzado de seguridad de uso profesional. Dicho calzado **contiene unos dispositivos para proteger al portador del mismo de las heridas que se derivan de accidentes que pudieran producirse en el entorno industrial para el que haya sido diseñado el calzado**, que está equipado con una **puntera de seguridad** cuyo fin es proporcionar protección frente a los choques de un nivel equivalente a 200 Julios.

CE EN 347 (ISO 20347)

Especificaciones del calzado de trabajo de uso profesional. Este calzado es diferente al calzado de seguridad, ya que **no tiene punteras de protección** frente a los choques y aplastamiento.

CLASIFICACIÓN CALZADO

Según EN 345

Todo tipo de material excepto polímeros naturales o sintéticos

S1: cumple con las propiedades fundamentales de esta norma y además:

- Zona de talón cerrada.
- Propiedades antiestáticas.
- Absorción de energía en el tacón.

S2: cumple con las propiedades fundamentales de la S1 y además:

- Penetración y absorción de agua.

S3: cumple con las propiedades fundamentales de la S2 y además:

- Suela resistente a la perforación
- Suela con resaltes

Polímeros naturales o sintéticos

S4: cumple con las propiedades fundamentales de esta norma y además:

- Propiedades antiestáticas
- Absorción de energía.

S5: cumple con las propiedades de la S4 y además:

- Suela resistente a la perforación.
- Suela con resaltes.

CLASIFICACIÓN CALZADO

Según EN 347

Todo tipo de material excepto polímeros naturales o sintéticos

O1: cumple con las propiedades fundamentales de esta norma y además:

- Resistencia de la suela a los hidrocarburos.
- Zona de talón cerrada
- Propiedades antiestáticas.
- Absorción de energía en el talón.

O2: cumple con las propiedades fundamentales de la O1 y además:

- Penetración y absorción de agua.

O3: cumple con las propiedades fundamentales de la O2 y además:

- Suela resistente a la perforación
- Suela con resaltes

Polímeros naturales o sintéticos

O4: cumple con las propiedades fundamentales de esta norma y además:

- Resistencia de la suela a los hidrocarburos.
- Propiedades antiestáticas.
- Absorción de energía en el talón.

O5: cumple con las propiedades de la O4 y además:

- Suela resistente a la perforación.
- Suela con resaltes.

PICTOGRAMAS CALZADO



Parte superior antitranspirable



Puntera de acero



Calzado antiestático



Suela de acero antiperforaciones



Parte superior impermeable



Aislamiento contra el frío



Suela antideslizante



Absorción de energía en el tacón



Suela resistente a los aceites





ELEMENTOS ANTICAÍDAS

CE EN 353-2

Equipo de protección individual contra caídas de altura. Parte 2: dispositivos anticaídas deslizantes sobre la línea de anclaje flexible.

CE EN 354

Equipos de protección personal. Dispositivo de conexión o componente de un sistema de salvacaídas - eslinga. Determina la resistencia estática, los resultados dinámicos, el diseño y la ergonomía.

CE EN 355

Equipos de protección personal contra las caídas de altura - absorbedor de energía. Dispositivo que amortigua la parada de una caída de altura en toda seguridad cuando la caída es superior a 1 metro.

CE EN 358

Equipo de protección individual para sujeción en posición de trabajo y prevención de caídas de altura. Cinturones para sujeción y retención y componente de amarre de sujeción

CE EN 360

Equipos de protección personal contra las caídas de altura - anticaída de retroceso automático. Dispositivo que posee una función de bloqueo automático y un sistema de retroceso de la eslinga retractable.

CE EN 362

Equipos de protección personal contra las caídas de altura - conectadores. Dispositivo de conexión o de componente de un sistema con diferentes características: tipo de cierre (Manual o automático), tipo de apertura (por dos acciones).

CE EN 795

Protección contra caídas de altura. Dispositivos de anclaje. Requisitos y ensayos.





NORMATIVA

Contaminante	TLV		Tipo de Filtro	Código de color
	ppm	mg/m3		
A				
Aceite			P	
Acetato de Etilo	400	1400	A	
Acetato de Vinilo	10	35	A	
Acetato Isobutílico	200	950	A	
Acido acético	10	25	A	
Acido acrílico			A	
Acido cítrico			P	
Acido Fórmico	5	9	BP	
Acido Propiónico	10	30	AP	
Acido Salicílico			AP	
Acido Silícico		4	P	
Acido sulfhídrico			BP3	
Acido Sulfúrico		1	P	
Acido Tánico			P	
Acido Tartárico			P	
Acrilamida		0,03	AP3	
Acrilato de Etilo	5	20	AP	
Acrilato de Metilo	5	18	AP	
Acrolonitrilo	3	7	A	
Alcohol Furfurílico	10	40	AP	
Aluminio (Polvo, humos)			P	
2-Aminoetanol	3	6	A	
Amitrol		0,2	AP	
Amoniaco	50	35	K	
Anhídrido Acético	5	20	A	
Anhídrido Crómico		0,1	P3	
Anhídrido Ftálico		1	AP	
Anhídrido Maleico	0,1	0,4	AP	
Anhídrido Trimelítico	0,005	0,04	AP3	
Anilina	2	8	A	
Arsinuro y compuestos (polvo, neblina)		0,5	P	
Arseniato de Cadmio			P3	
Arseniato de Plomo			P3	
Arsina	500	0,2	B2 P3	
Asbestos		250000	P3	
Asfalto, humos		5	A	
B				
Benzeno	5	16	A	
Benzidina			AP3	
Bencilamina			AP	
Benzaldehído			P	
Benzoato Sódico			P	
Benzopireno		0,002	A	
Berilio		0,002	P3	
Bicarbonato Sódico			P	
Boratos			P	
Bromo	0,1	0,7	BP	
2-Bromo Butano			AP	
1-Bromo 2-Cloroetano			AP3	

Contaminante	TLV		Tipo de Filtro	Código de color
	ppm	mg/m3		
Bromo Benzeno			AP	
Bromoclorometano	200	1050	AP	
Bromoformo			AP3	
Bromuro de Hidrógeno	5	17	E	
Butanol	100	300	A	
2-Butona (MEK-Metilcelosona)	200	590	A	
Butilacetato	200	950	AP	
n-Butilacrilato	10	55	AP	
n-Butilamina	5	15	K	
n-Butilcloro			AP	
terc-Butilfenol	0,08	0,05	AP	
P-terc-Butiltolueno	10	60	AP3	
2-Butoxi-etanol	20	100	AP	
C				
Cadmio			P3	
Carbón, Polvo			P	
Carbonato Cálcico		10	P	
Carbonato de Dietilo			AP	
Carbonato de Nickel		0,5	P3	
Carburo de Silicio		4	P	
Caprolactan		5	AP	
Cemento		10	P	
Cera, humos		2	P	
Clanamida de Calcio		2	P	
2-Cianoclorato de Metilo	2	8	BP	
Cianuro de Hidrógeno	10	11	BP3	
Cianuro de Potasio			BP3	
Cianuro sódico			BP3	
Ciclohexano	300	1050	A	
Ciclohexanol	50	200	A	
Ciclohexanona	50	200	A	
Ciclohexeno	300	1015	A	
Ciclohexilamina	10	40	A	
Ciclopentatona			AP	
Clorato sódico			P	
Cloro	0,5	1,5	BP3	
Cloroacetaldehído	1	3	AP3	
Cloroanilina			AP3	
Clorobenceno	50	230	A	
Cloroetanol	1	3	A	
2-Cloroetiléter	10	60	AP3	
Clorometiléter			AP3	
Cloronaftaleno			AP	
Cloropentano			AP	
Cloropreno			AZP3	
Clorotolueno			AP3	
Cloruro crómico		0,1	BP3	
Cloruro de Alilo	1	3	A	
Cloruro de Bario		0,5	P	
Cloruro de Cadmio			P3	

Contaminante	TLV		Tipo de Filtro	Código de color
	ppm	mg/m3		
Cloruro de Cianógeno			BP3	
Cloruro de Cobre (solución)			P	
Cloruro de Difinilo	0,1	1	AP3	
Cloruro de Hidrógeno	5	7	E	
Cloruro de Mercurio (solución)			P3	
Cloruro de Oxido de Difenilo		0,5	AP	
Cloruro de Polivinilo (polvo)			P	
Cloruro de Potasio			P	
Cloruro de Zinc (humos)		2	P	
Cloruro Magnésico			P	
Cloruro Sódico			P	
Cloruro Sulfuroso			BP2	
Cobalto y compuestos		0,1	P3	
Cobre, polvo		1	P	
P-Cresidina			AP3	
Cresoles	5	22	AP3	
Cristalita-Silice Cristalina		0,15	P	
Cromato de Calcio			P3	
Cromato de Estroncio			P3	
Cromato de Zinc			P3	
Cromato Sódico		0,1	P3	
Cromato de Plomo			P3	
Cromo, polvo		0,5	P	
Cuarzo		0,15	P	
Cumeno	50	245	A	
D				
2,4-D (ISO)		10	AP	
Decaborano	0,05	0,3	BP	
n-Decano			AP	
Demeton	0,01	0,1	ABP3	
2,4-Diamino Tolueno			AP3	
3,3-Diaminobenceno Tetracloro Dibromado			AP3	
3,3-Diaminobencidina			AP3	
Diazometano			B1P3	
Dibencilamina			AP	
Dibenciléter			AP	
Diborano	0,1	0,1	BP	
Dibromo-Cloropropano			AP3	
1,2-Dibromoetano	0,1	0,8	AP3	
Dibutiléter			AP	
Dibutilnaftalato			AP	
Diciclopentadieno	0,5	3	AP	
Dicicloheximetano-4,4-Disocianato			BP3	
1,4-Dicloro-2-Butano			AP3	
1,3-Dicloro-2-Propanol			AP3	
2,2-Dicloro-4,4-Metilen Difenilo		0,02	AP3	
2,2-Dicloro-N-Metilpirrolidina			AP3	
Diclorobenceno (Todos los isómeros)	50	300	A	
Diclorodisopropiléter			A	
1,2-Dicloroetano			AP3	





NORMATIVA

Contaminante	TLV		Tipo de Filtro	Código de color
	ppm	mg/m ³		
1,2-Dicloropropano	75	350	A	
2,4-Diclorotolueno			AP	
Dicloruro de Diazufre	1	6	BP	
Dicromato Cálcico		0,1	KP	
Dietil Ftalato			P	
2-Dietilaminoetanol	100	50	AP3	
Dietilen Triamina			K	
Dietilenglicol			AP	
Difenilamina			P	
Difeniléter	1	2	AP2	
Difenilmetano-4,4-Dicloranato (MDI)	0,01	0,1	BP2	
Difenilo	0,2	1	AP	
Dilsopropilamina			A	
Dilsopropiléter	500	2100	AP	
N,N-Dimetilacetamida	10	35	AP	
Dimetilamina	10	18	K	
Dimetilaniolina	5	25	A	
Dimetilhidracina			KP	
3,3-Dimetoxibencidina			AP3	
2,5-Dimetoxitetrahidrofurano			AP	
Dinitrato de Etilenglicol	0,05	0,3	BP	
Dióxido de Azufre	2	5	E	
Dióxido de Cloro	0,1	0,3	B	
Dipenteno			AP	
Dipropilamina			AP	
Disulfuro de Alilpropil	2	12	BP	
Disulfuro de Cadmio			EP	
Disulfuro de Carbono	10	30	BP3	
Disulfuro de Dimetiló			BP	
Divinilbenceno			AP	
Dodecano			AP	
E				
Endrin		0,1	AP3	
EPN		0,5	AP3	
1,2-Epoxi-4-Epoxetil Ciclohexano			AP3	
2,3-Epoxipropil Isopropil Eter			AP	
Esteratos			P	
Estireno	20	85	A	
Estricnina		0,15	P3	
Etano-Diol	10	26	A	
Etanol	1000	1900	A	
Eter Dipropilico			AP	
2-Etil-1-Hexanol			AP	
Etilamina	10	18	K	
Etilbenceno	100	440	A	
Etilenediamina	10	25	A	
2-Etoxi-etanol	20	75	A	
2-Etoxiacetato	20	110	A	
F				
Fenilacetato			AP	
P-Fenildietilamina		0,1	AP3	
Fenilhidracina	5	22	A3	
Fenilisocianato			BP	
2-Fenilpropeno	100	480	AP	
Fenol	5	19	AP3	
Fluoro de Hidrógeno	3	2	BP	
Fluor	0,1	0,2	BP3	

Contaminante	TLV		Tipo de Filtro	Código de color
	ppm	mg/m ³		
Fluoracetato Sódico		0,05	P3	
Fluorbenceno			A	
Formaldehido	0,5	0,6	ABE	
Formamida			AP	
Fosfato de Dimetiló			AP	
Fosfato Sódico			P	
Fosfamida	0,1	0,15	B2P3	
Fosgeno	0,1	0,4	BP3	
2-Furaldehido	5	20	AP3	
G				
Gasoleo			A	
Gasolina sin Plomo			A	
Glicerina (Aerosol)			P	
Glucosa			P	
Glutaraldehido	0,2	0,8	A	
Grafito		6	P	
Grano (polvo de cereales)		4	P	
H				
Hafnio		0,5	P	
Heptacloro		0,5	P3	
Heptano	500	2000	A	
2-Heptanona			A	
3-Heptanona			A	
4-Heptanona			A	
Hexaclorobenceno			P	
Hexacloroetano	1	100	A	
Hexano	50	180	A	
Hexanol			A	
2-Hexanona	5	21	A	
Hidracina	0,1	0,13	K2P3	
Hidroquinona		2	AP	
4-Hidro-4-Metil-2-Pentanonona	50	240	AP	
Hidroxiamina			BP	
Hidróxido Cálcico	10	35	P	
Hidróxido de Litio		0,025	P3	
Hidróxido Magnésico (solución)			P	
Hidróxido Potásico			P	
Hidróxido Potásico (solución)			P	
Hidróxido Sódico		2	P	
Hidróxido Sódico (solución)			P	
Hierro/Vanadio (polvo)		1	P	
Hipoclorito Sódico (solución)			BP	
Hipoclorito Cálcico			BP2	
Humos de Soldadura (sin especificar)			P	
I				
Iodo	0,1	1	BP	
Ioduro de Potasio			BP	
iso-Butilcloro			AP	
Isobutilamina	5	15	AP	
Isopropilacetato	200	840	AP	
Isopropilnitrato			BP	
Itrio		5	P	
L				
Lindano		0,5	AP3	
M				
Manganeso		5	P	
Mármol		5	P	

Contaminante	TLV		Tipo de Filtro	Código de color
	ppm	mg/m ³		
Mercurio		0,025	HgP3	
Metacrilato de Butilo			A	
Metacrilato de Metilo	50	210	A	
Metacrilato de Tributilo	0,002	0,05	BP3	
Metacrilonitrilo			AP3	
Metanotol	0,5	1	BP	
Metil Demeton	0,5	5	ABP3	
Metil Hidracina			BP3	
Metil Isocianato	0,01	0,025	BP3	
2-Metil-1-Butanol			AP	
2-Metil-2-Propanotol			BP	
Metil Mercurio		0,01	HgP3	
Metilamina	10	12	KP	
N-Metilaniolina	0,5	2	AP3	
Metilciclohexano	500	2000	A	
Metilciclohexanol	50	235	A	
2-Metilciclohexanona	50	230	A	
Metilestireno	100	480	AP	
1-Metoxi-2-Propanol	20	75	A	
2-Metoxietanol	5	15	A	
Molibdeno (humos)		10	P	
Monóxido de Carbono	25	0	No filtrable	
Morfolina	20		A	
N				
Nafta			A	
Naftaleno	10	50	AP	
2-Naftilamina			AP3	
Negro de humo	10	3,5	P	
Nicotina	0,07	0,5	AP	
Niquel y compuestos		0,5	P3	
Nitrato de Plata			P	
Nitroglicerina	0,05	0,5	ABEP3	
Nitruro Sódico	0,07	0,2	P3	
Nonano			A	
O				
Octano	500	2350	A	
Octeno			A	
Oxido de Aluminio		10	P	
Oxido de Cadmio, polvo			P3	
Oxido de Calcio, polvo		5	P	
Oxido de Cinc, polvo		5	P	
Oxido de Magnesio		6	P	
Oxido de Niquel, polvo		0,5	P3	
Oxidos de Hierro		6	P	
Ozono	0,01		A	
P				
Pentaborano	0,005	0,01	BP3	
Pentacloroetano	5	40	AP3	
Pentaclorofenol			AP3	
Pentacloronaftalina		0,5	AP	
Pentacloruro de Fósforo			EP	
Pentasiluro de Fósforo		1	P	
Pentóxido de Arsénico		0,1	P3	
Pentóxido de Fósforo		1	P	
Pentóxido de Vanadio		0,05	P3	
Pentóxido de Dibenzolo		5	BP	
Pentóxido de Dimetilbencil			BP	





NORMATIVA ✓

Contaminante	TLV		Tipo de Filtro	Código de color
	ppm	mg/m3		
Petróleo			AP	
Piridina	5	15	P3	
Plata		0,01	P3	
Platino		1	P	
Plomo		0,1	P	
Polvo (sin clasificar)			P	
Propanol	400	980	AP	
Propilacetato	200	840	A	
N-Propilbenzol			A	
Propilacetona			AP3	
Propionato de Metilo			A	
Pyretrinas		5	AP	
Q				
Queroseno			A	
Quinona	0,01	0,4	AP	
R				
Rodio, polvo		0,01	P	
S				
Selenio			P3	
Selenuro de Hidrógeno	0,05	0,2	BP3	
Silicato Sódico			P	
Silice Amorfa		2	P	
Silice Cristalina		0,05	P	
Silicio		10	P	
Sulfato de Cadmio			P	
Sulfato de Cinc			P	
Sulfato de Cobre			P	
Sulfato de Magnesio			P	
Sulfato de Niquel			P3	
Sulfato de Potasio			P	
Sulfato Sódico			P	
Sulfatos de Hierro			P	
Sulfuro de Carbono			ABP	
Sulfuro de Hidrógeno	10	15	BP	
Sulfuro de Niquel (humos)		0,5	P3	
T				
Talco		2	P	
Talio		5	P	
1,1,2-Tetracloretoano	1	7	AP3	
Tetracloroetileno	50	345	AP3	
Tetraclorometano		65	A	
Tetracloruro de Carbono	10	65	AP3	
Tetraóxido de Osmio	0,0002	0,002	AP3	
Tetraóxido de Manganeso		1	P	
Tiosulfato Sódico			P	
Tolueno	100	380	A	
Toluidina		2	AP3	
1,2,4-Triclorobenceno	5	40	AP	
1,1,1-Tricloroetano	200	1080	AP3	
1,1,2-Tricloroetano	10	55	AP	
Tricloroetileno	50	270	AP3	
Tricloronaftaleno		5	AP	

Contaminante	TLV		Tipo de Filtro	Código de color
	ppm	mg/m3		
1,2,3-Tricloropropano	50	30	A	
Tricloruro de Fósforo	0,5	3	BP	
Tridimla (polvo respirable)		0,15	P	
Trietanolamina			AP	
Trietilamina	100	40	A	
Trifloruro de Boro	1	3	BP3	
Trifloruro de Cloro	0,1	0,4	BP	
Trimetilamina			K	
Trinitrometano			AP	
Trióxido de Antimonio		0,3	P3	
Trióxido de Arsénico		0,1	P3	
Trióxido de Boro		15	P	
Tungsteno		5	P	
U				
Undecano			A	
Urea		10	KP	
V				
Vanadio, humos		0,05	P3	
Vapores de Alquitrán			AP	
Vidrio, polvos		10	P	
Vinil-Tolueno	50	240	AP	
X				
Xileno	100	440	AP	
Xildina	5	25	AP3	





MASCARILLAS FFP1

EN 149:2001 + A1:2009

Generalidades:

- Protección contra aerosoles sólidos y líquidos **no tóxicos** para concentraciones hasta **4 veces el VME**.
- Protege entre otras sustancias contra el **carbonato de calcio, el caolín, el cemento, la celulosa, el azufre, el algodón, la harina, el carbón, los metales ferrosos, aceites vegetales y madera blanda**.
- Usado especialmente en : **industria textil, artesanía, metalurgia, explotación de minas, las obras públicas subterráneas, carpintería y ebanistería (excepto manera dura)**.

MASCARILLAS FFP2

EN 149:2001 + A1:2009

Generalidades:

- Protección contra aerosoles sólidos y líquidos **con bajo nivel de toxicidad** para concentraciones hasta **10 veces el VME**.
- Protege entre otras sustancias contra las mismas sustancias que el FFP1 más **madera, fibras de vidrio, plástico, cuarzo, cobre, aluminio, bacterias, tubérculos microbacterianos, etc.**
- Usado especialmente en : **industria textil, artesanía, metalurgia, explotación de minas, las obras públicas subterráneas, carpintería, ebanistería, soldadura, fundición y recorte de metal, hospitales, laboratorios, controles médicos, etc.**

MASCARILLAS FFP2 carbono activo

EN 149:2001 + A1:2009

Generalidades FFP2 NR D SL VO-GA:

- Protección contra **vapores orgánicos y gases ácidos** como: pinturas, pesticidas, soldadura, cetona, hidrocarburos, industria electrónica, minera, ácido sulfhídrico, óxido de azufre, nitrógeno, etc.

MASCARILLAS FFP3

EN 149:2001 + A1:2009

Generalidades:

- Protección contra aerosoles sólidos y líquidos **TÓXICOS** para concentraciones hasta **50 veces el VME**.
- Protege entre otras sustancias contra las mismas sustancias que el FFP1 Y FFP2 más **romo, manganeso, níquel, platino, estricnina, polvo y humos de metales, virus y enzimas**.
- Usado especialmente en: **industria textil, artesanía, metalurgia, explotación de minas, las obras públicas subterráneas, carpintería, ebanistería, soldadura, fundición y recorte de metal, hospitales, laboratorios, controles médicos, industria farmacéutica, el tratamiento de los residuos tóxicos, fabricación de baterías (Ni-cad)**





EQUIPOS DE MEDICIÓN Y DETECCIÓN



EN 50014

Aparatos eléctricos para atmósferas potencialmente explosivas. Requisitos generales.



EN 50020

Aparatos eléctricos para atmósferas potencialmente explosivas. Seguridad intrínseca "I".



EN 50270

Compatibilidad electromagnética: aparatos eléctricos para la detección y la medición de gases combustibles, gases tóxicos u oxígeno.



EN 61000

Compatibilidad electromagnética [CEM]. Parte 6-3:

Normas genéricas:

-Emisión standard para entornos residenciales, comerciales y con bajo grado de industrialización.



EN 401

Equipos de protección respiratoria para autosalvamento, equipos autónomos de circuito cerrado, equipos de evacuación de oxígeno químico [KO₂].*



EN 1146

Equipos de protección respiratoria: Equipos autónomos de circuito abierto de aire comprimido con capuz [equipo de evacuación de aire comprimido con capuz].*



EN 137

Equipos de protección respiratoria: Equipos autónomos de circuito abierto de aire comprimido



EN 139

Equipos de protección respiratoria: Equipos con línea de aire comprimido para utilizarse con máscaras, mascarillas o adaptador facial tipo boquilla.*

GENERALIDADES MEDICIÓN Y DETECCIÓN

Los instrumentos de medición portátiles y monitores personales se pueden agrupar en tres áreas de aplicación:

Gases combustibles

Son necesarios tres elementos para inflamar los gases combustibles:

1. Combustible o gas inflamable
2. Calor o fuente de ignición
3. Oxígeno para mantener la combustión

Esto es lo que se conoce como triángulo del fuego. Si elimina cualquiera de estos elementos, no se producirá la combustión. El porcentaje de gas combustible en el aire también es importante. Según la directiva 94/9/CE para fabricantes ATEX y la directiva para usuarios 99/92/CE, cualquier monitor personal de gases inflamables, si se utiliza como dispositivo de seguridad para disminuir el riesgo de explosión, debe tener una certificación de funcionamiento.

Todo fabricante que solicite el certificado ATEX CE debe demostrar que su producto cumple con los requisitos de EN 61779 [o EN 50054], como mínimo, para poder obtener la homologación ATEX. Todos los detectores de gas combustible MSA cumplen totalmente los requisitos ATEX y, por lo tanto, se pueden utilizar como dispositivos de seguridad.

Oxígeno

Instrumentos para controlar la deficiencia o el exceso de oxígeno [medido en la escala de % Vol.], con el fin de alertar del peligro de asfixia o controlar la inertización de depósitos o recipientes.

Gases tóxicos

Para reconocer y medir las sustancias tóxicas en el ambiente [normalmente en ppm -'96 partes por millón] se usan instrumentos multigas tales como el ALTAIR 5.





PANTALLAS SPEEDGLASS



Requisitos de los equipos de protección de los ojos o la cara frente a los riesgos específicos derivados de la soldadura y técnicas afines.



Requisitos de los filtros activos de soldadura, autooscurecibles



Requisitos, ensayos y marcado de los equipos de protección respiratoria filtrantes de ventilación asistida incorporados a un casco o capuz.

EQUIPOS MOTORIZADOS



Requisitos básicos relativos a los equipos de protección ocular y facial.



Norma relativa a protección de cabeza. El principal objetivo del casco de seguridad es proteger la cabeza de quien lo usa de peligros y golpes mecánicos. También puede proteger frente a otros riesgos de naturaleza mecánica, térmica o eléctrica.



Requisitos, ensayos y marcado de los equipos de protección respiratoria filtrantes de ventilación asistida incorporados a un casco o capuz.





Señalización y seguridad

EPIPS

equipos de
protección
individual

Pol. El Árbol, Parcela 5, 1º planta- Nave 1
48980 SANTURCE (VIZCAYA)

Tel.944 438 027 Fax: 944 442 026
marve@marve.es

www.marve.es