



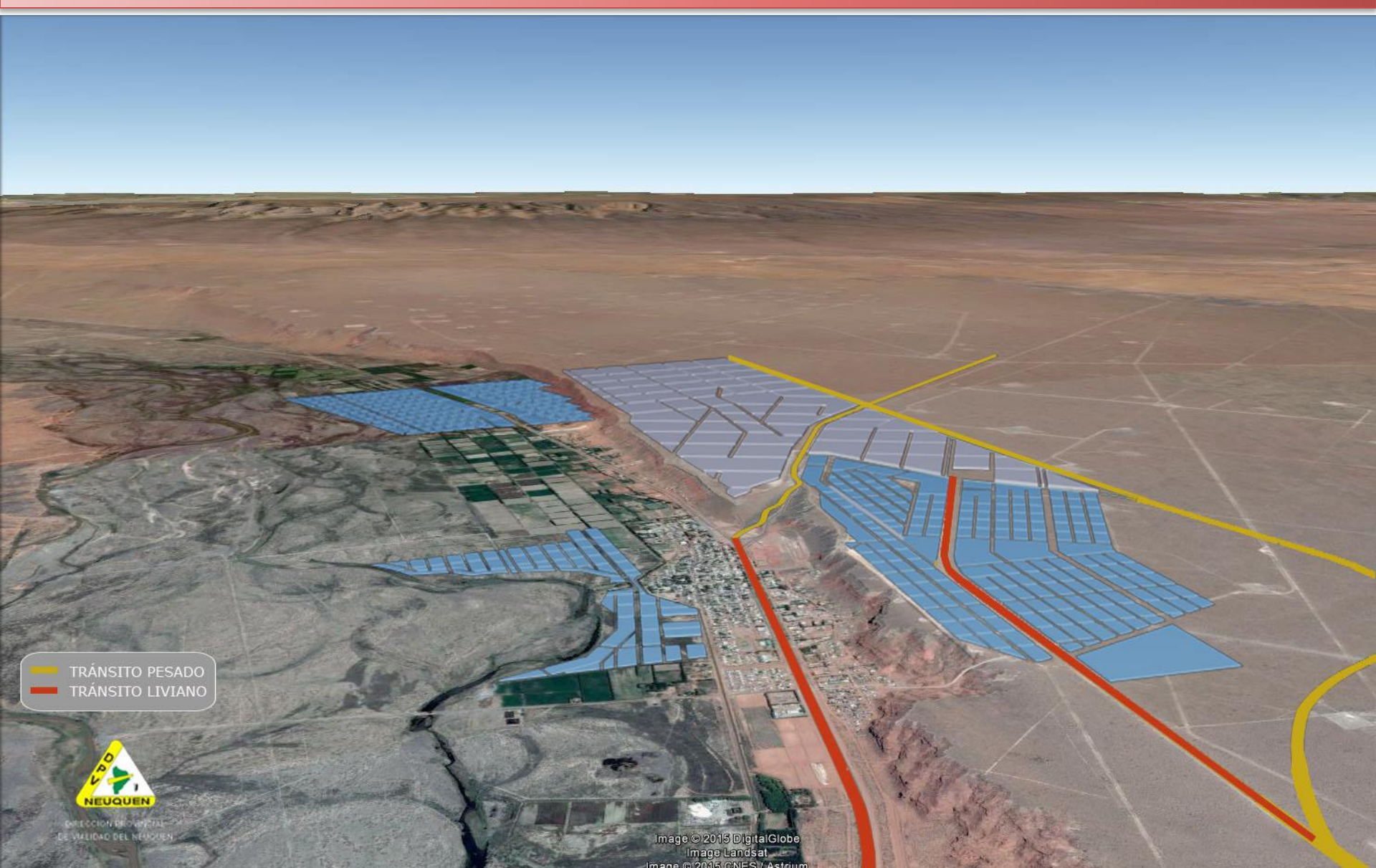
DIRECCIÓN PROVINCIAL DE VIALIDAD

Planificación y Proyecto Ejecutivo del Sistema Vial de la Región de Añelo – Provincia del Neuquén

Ubicación de la Región en estudio



Planificación del desarrollo Urbano e Industrial



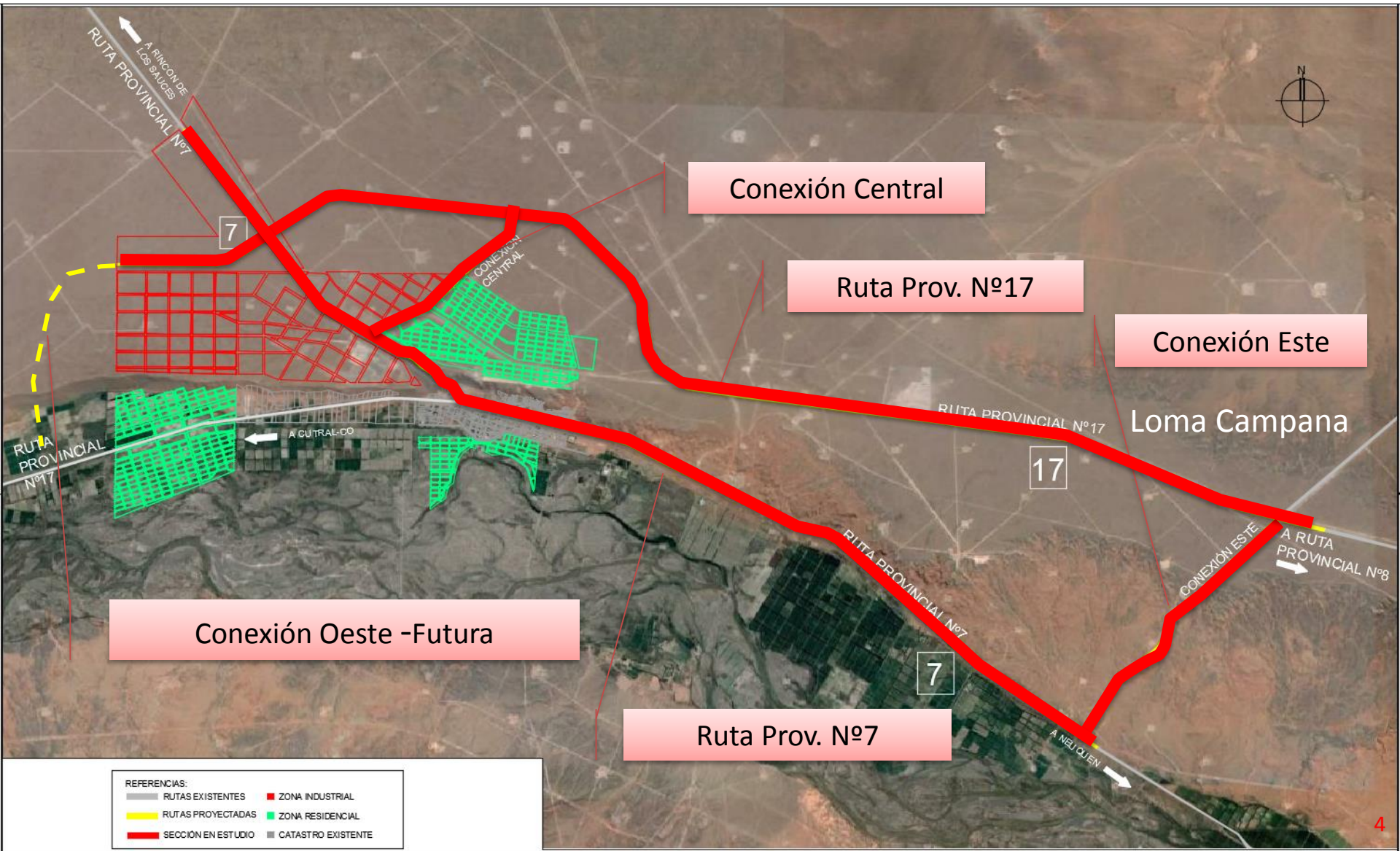
— TRÁNSITO PESADO
— TRÁNSITO LIVIANO



DIRECCION PROVINCIAL DE VALIDAD DEL NEUQUEN

Image © 2015 DigitalGlobe
Image Landsat
Image © 2015 CNES/Astrium

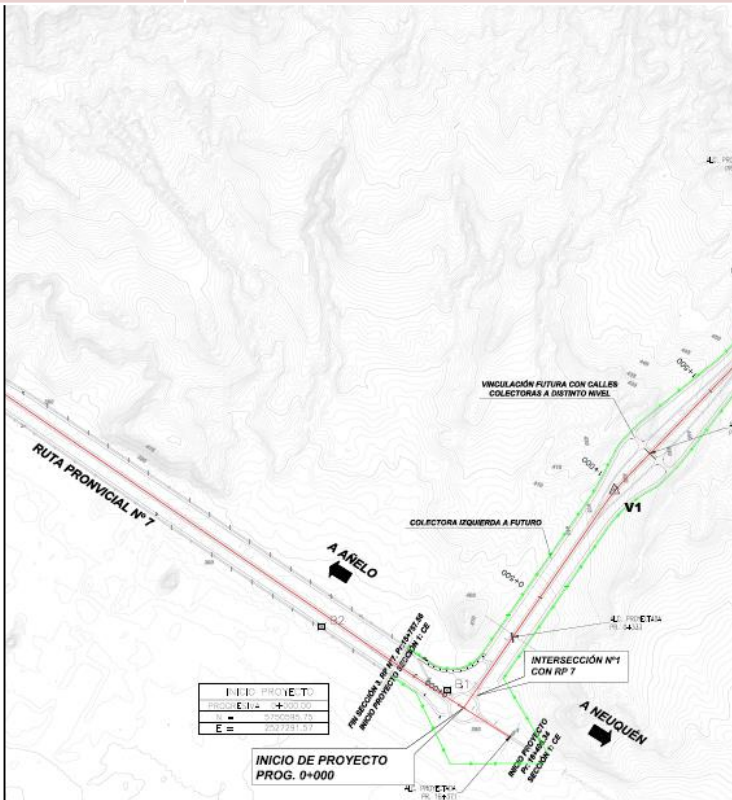
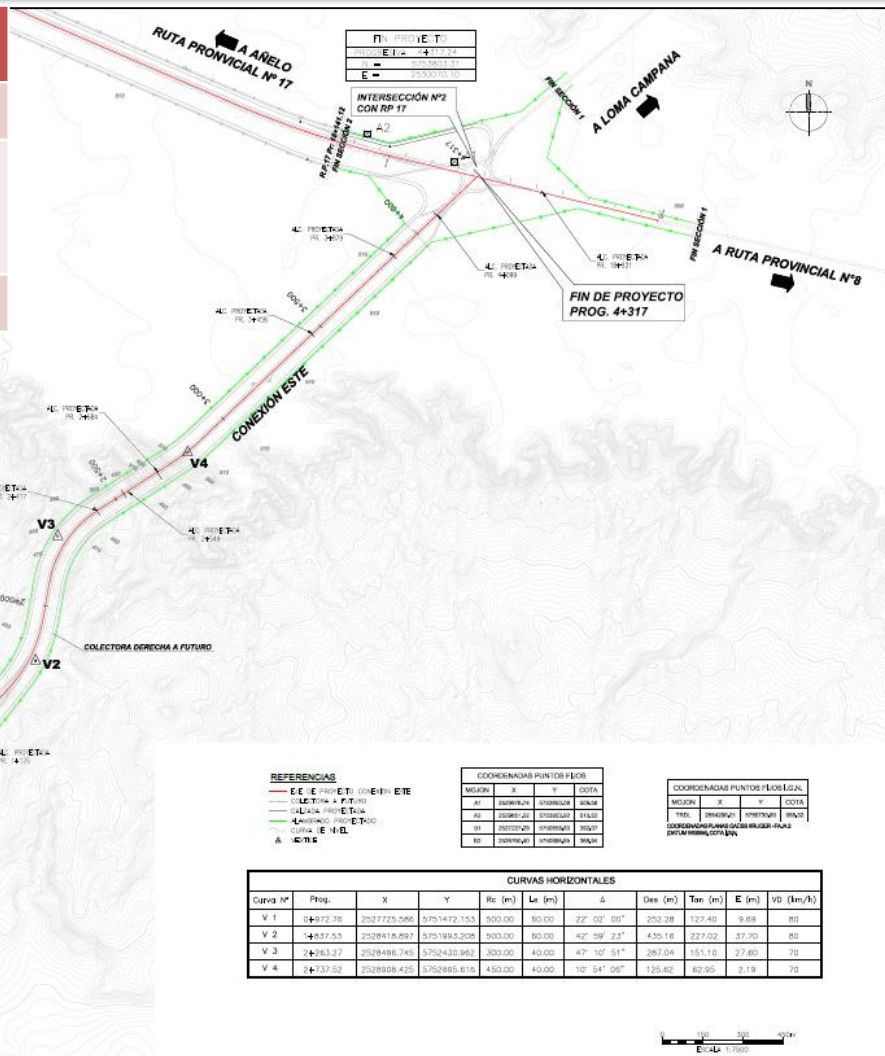
Sistema Vial de la Región de Añelo



Sección I: Conexión Este

CONEXIÓN ESTE

Longitud:	4,3km.
Calzadas Principales:	Dos calzadas de 7.30m con banquina de 2.50m. Cantero central de 2m.
Intersecciones:	2.



REFERENCIAS

- C.E.E. PROYECTO (00)E(00)H(00)E(00)
- CALZADA A FUTUREO
- CALZADA PROYECTADA
- ALBERGADO PROYECTADO
- COTAS E.N.D.
- ▲ VERTICES

MONUM.	X	Y	COTA
A1	252915.25	5751472.153	374.0
A2	252915.25	5751472.153	374.0
B1	252915.25	5751472.153	374.0
B2	252915.25	5751472.153	374.0

MONUM.	X	Y	COTA
A1	252915.25	5751472.153	374.0
A2	252915.25	5751472.153	374.0
B1	252915.25	5751472.153	374.0
B2	252915.25	5751472.153	374.0

CURVAS HORIZONTALES

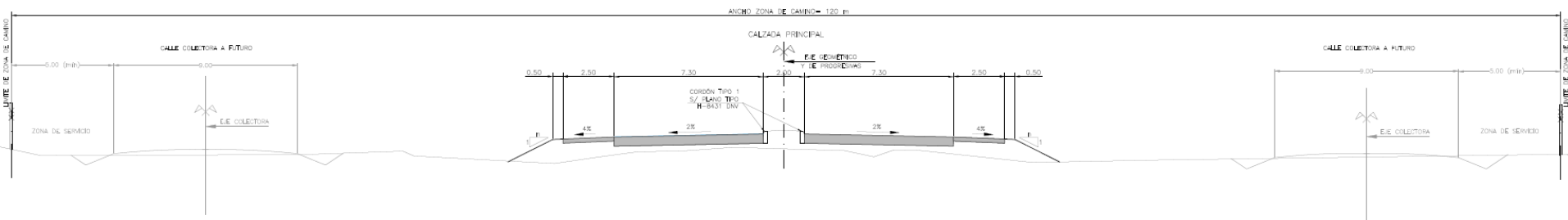
Curva Nº	Prog.	X	Y	Rc (m)	Le (m)	Δ	Des (m)	Tan (m)	E (m)	VD (km/h)
V.1	0+497.75	2527725.586	5751472.153	500.00	50.00	22° 03' 00"	252.28	177.40	3.68	80
V.2	1+817.53	252915.25	5751472.153	500.00	50.00	42° 39' 23"	435.16	277.02	37.70	80
V.3	2+263.27	252915.25	5751472.153	300.00	40.00	47° 10' 51"	287.04	151.10	27.60	70
V.4	2+737.52	252915.25	5751472.153	450.00	40.00	10° 54' 06"	125.62	82.95	7.18	70

 <p>PROVINCIA DEL NEUQUEN DIRECCION PROVINCIAL DE CALIDAD RUTAS PROVINCIALES Nº 7, Nº 17 Y VINCULACION EN EL TIEMPO URBANO LOCALIDAD DE ARELO CIUDAD DE ARELO - PROVINCIA DEL NEUQUEN SECCION I - CONEXION ESTE</p>	<p>CUARTA ETAPA - ESTUDIO TECNICO VIAL PLANIMETRIA GENERAL SECCION I - CONEXION ESTE</p>		
	<p>ESCALA: 1:7.500</p>	<p>FECHA: MARZO 2016</p>	<p>PLANO Nº: 10515-E4-IN-CE-PP-GG-003</p>

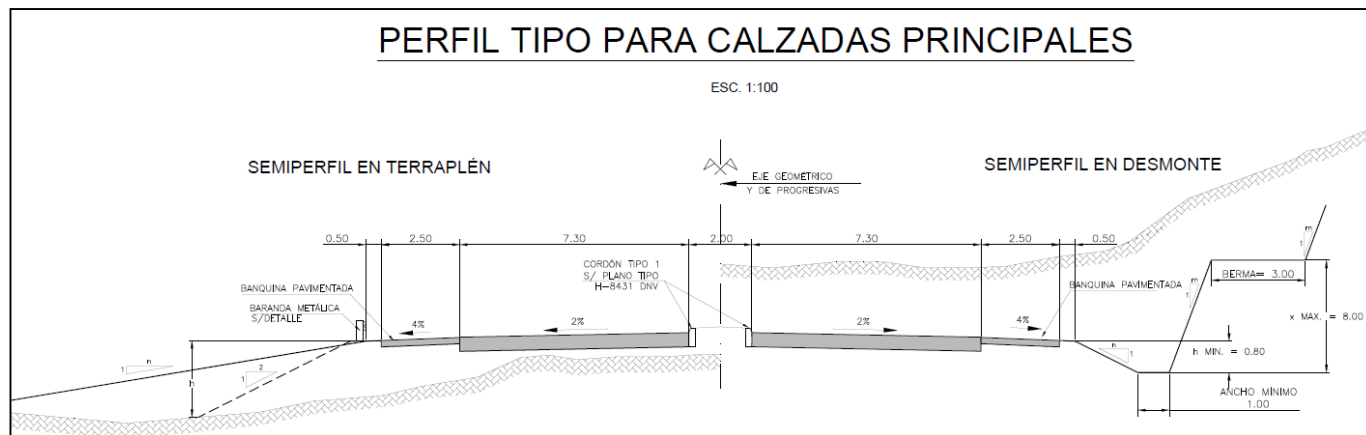
Sección I: Conexión Este

Perfil de Obra Básica

PERFIL TIPO A

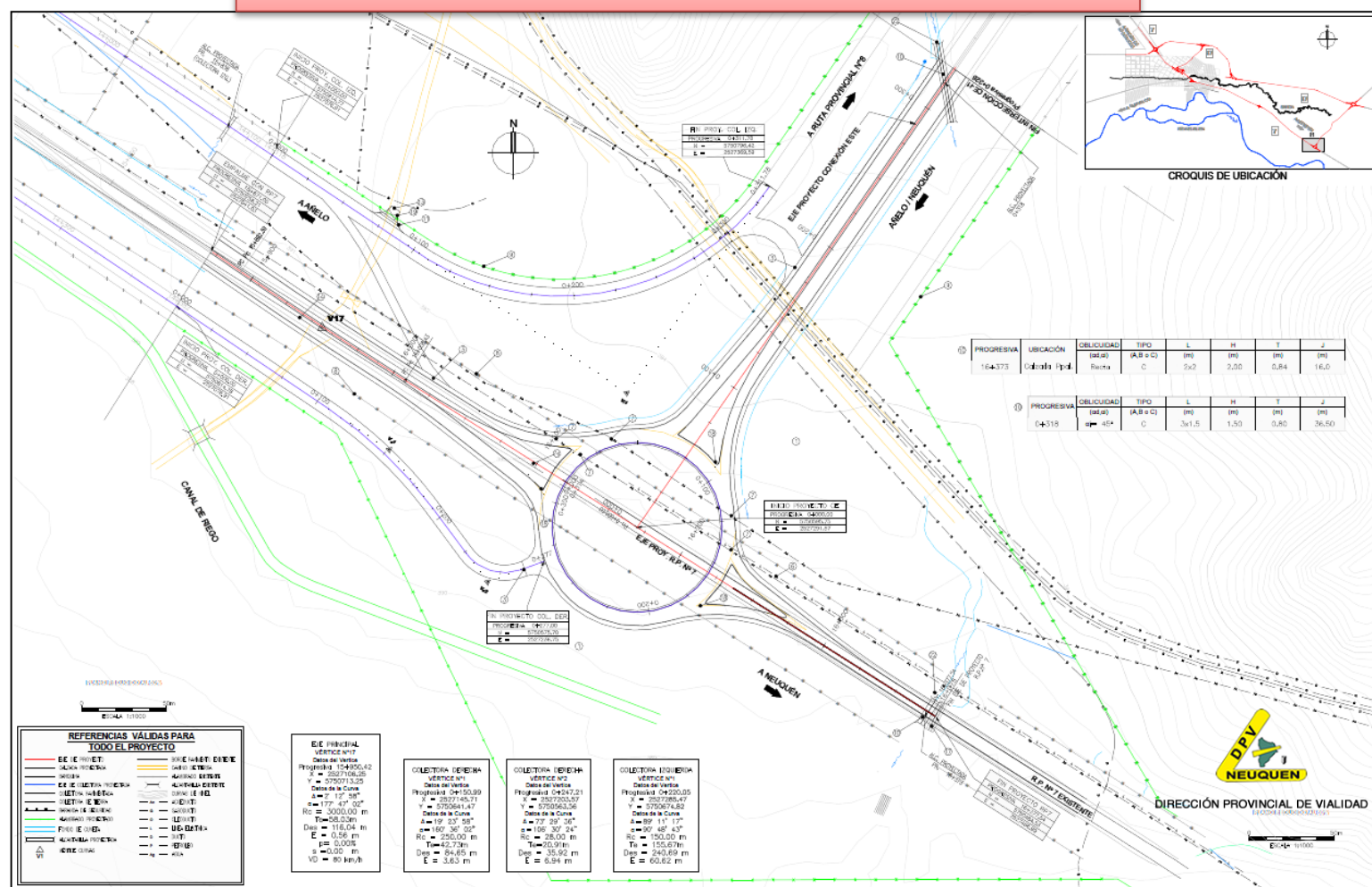


PERFIL TIPO PARA CALZADAS PRINCIPALES

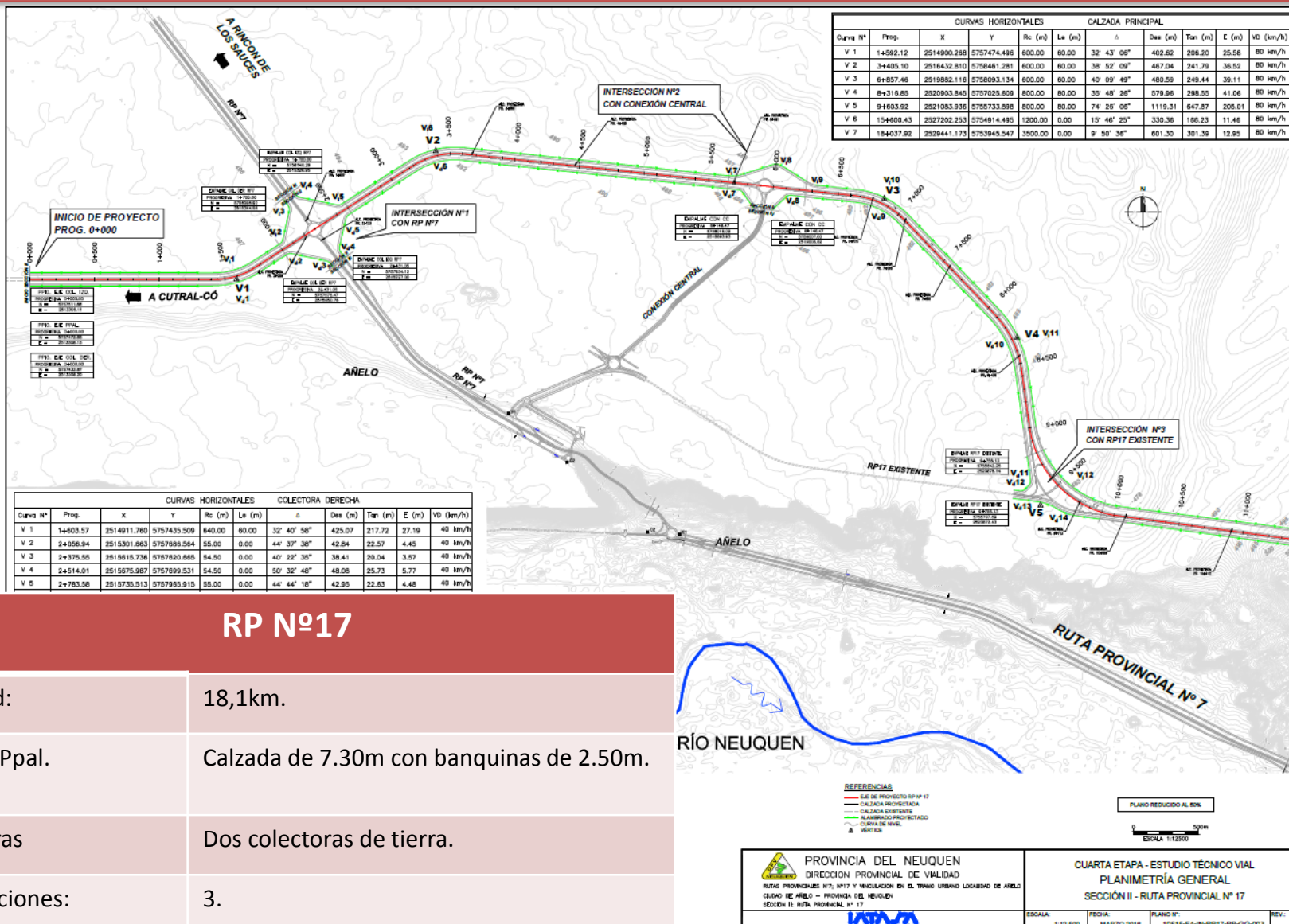


Sección I: Conexión Este

Intersección 1: CE y RP N°7



Sección II: Ruta Provincial Nº17



RP Nº17

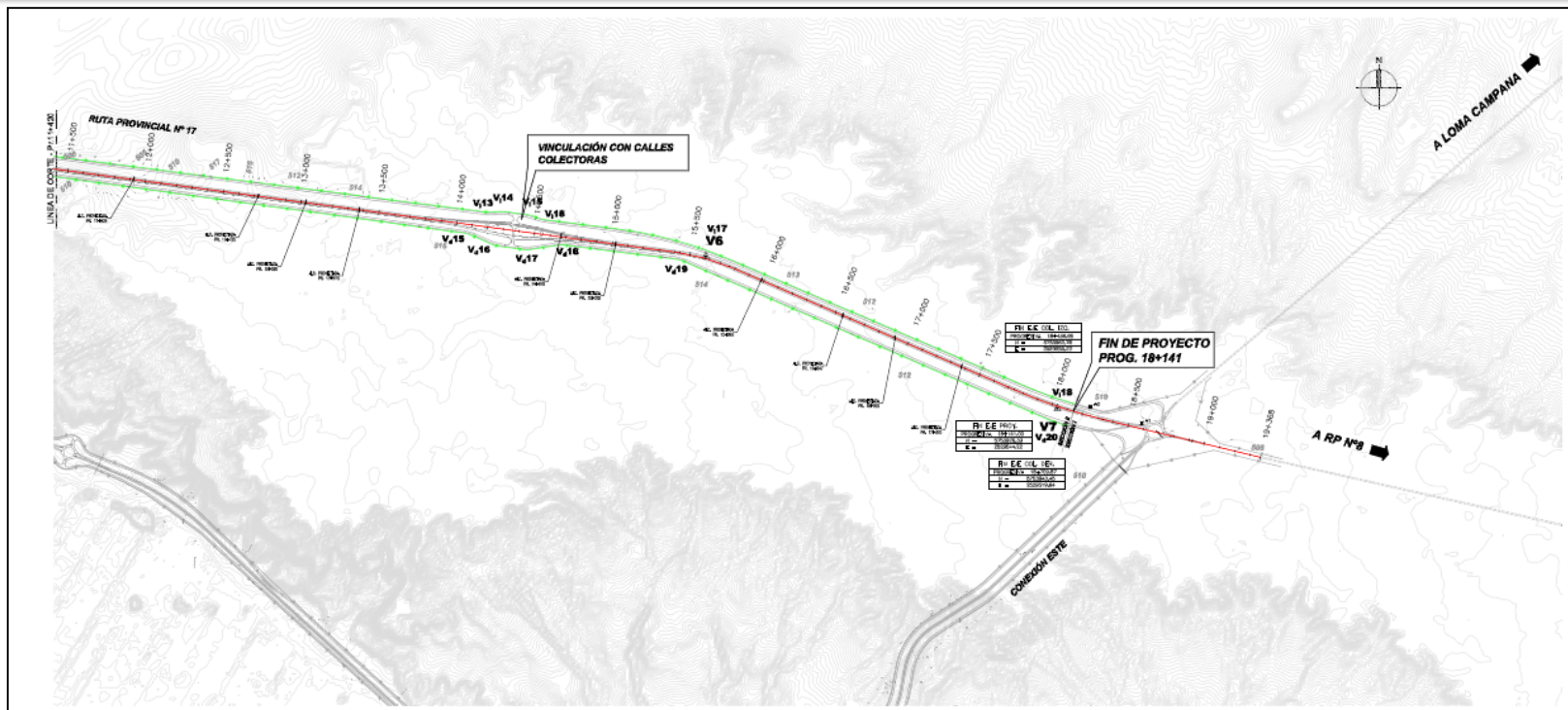
Longitud:	18,1km.
Calzada Ppal.	Calzada de 7.30m con banquetas de 2.50m.
Colectoras	Dos colectoras de tierra.
Intersecciones:	3.


PROVINCIA DEL NEUQUÉN
 DIRECCIÓN PROVINCIAL DE VIALIDAD
 RUTAS PROVINCIALES Nº7, Nº17 Y VINCULACIÓN EN EL TRAMO URBANO LOCALIDAD DE AÑELO
 CIUDAD DE AÑELO - PROVINCIA DEL NEUQUÉN
 SECCIÓN II. RUTA PROVINCIAL Nº 17

CUARTA ETAPA - ESTUDIO TÉCNICO VIAL
PLANIMETRÍA GENERAL
SECCIÓN II - RUTA PROVINCIAL Nº 17

ESCALA: 1:12.500 FECHA: MARZO 2016 PLANO Nº: 10515-E4-IN-RP17-PP-03-003 REV: 0

Sección II: Ruta Provincial Nº17



RP Nº17

Longitud:	18,1km.
Calzada Ppal.	Calzada de 7.30m con banquetas de 2.50m.
Colectoras	Dos colectoras de tierra.
Intersecciones:	3.

Curva N°	Prog.	CURVAS HORIZONTALES				COLECTORA DERECHA				
		X	Y	R _o (m)	L _a (m)	Des (m)	Tan (m)	E (m)	VD (km/h)	
V 15	14+845.19	3558695.786	3755889.657	300.00	0.00	16° 14' 54"	56.73	38.56	2.03	40 km/h
V 16	14+830.01	3558686.377	3754991.463	300.00	0.00	16° 28' 28"	57.39	38.89	2.06	40 km/h
V 17	15+035.77	3526045.749	3754964.781	300.00	0.00	16° 28' 28"	57.39	38.89	2.06	40 km/h
V 18	15+249.04	3526281.832	3754998.283	300.00	0.00	15° 08' 04"	55.74	38.05	1.98	40 km/h
V 19	16+451.378	3527040.986	3754932.990	350.00	0.00	16° 19' 27"	71.23	35.86	2.56	40 km/h
V 20	18+619.75	3529431.649	3755864.555	853.91	0.00	9° 59' 26"	145.41	72.89	3.18	40 km/h

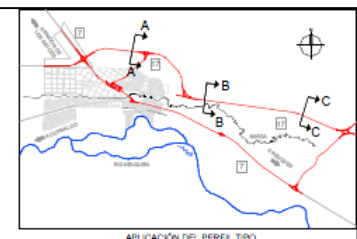
- REFERENCIAS**
- RUTA DE PROYECTO RP Nº17
 - CALZADA PROYECTADA
 - CALZADA EXISTENTE
 - ALAMBRADO PROYECTADO
 - CALZADA TOTAL
 - ▲ VEREDAS



<p>PROVINCIA DEL NEUQUÉN DIRECCIÓN PROVINCIAL DE VIALIDAD RUTAS PROVINCIALES Nº17 Y VINCULACIÓN DE EL TRONCO URBANO LOCALIZADO DE ARILO CIUDAD DE ARILO - PROVINCIA DEL NEUQUÉN SECCIÓN II - RUTA PROVINCIAL Nº 17</p>	<p>CUARTA ETAPA - ESTUDIO TÉCNICO VIAL PLANIMETRÍA GENERAL SECCIÓN II - RUTA PROVINCIAL Nº 17</p>	
	<p>ESCALA: 1:12500 FECHA: MARZO 2016</p>	<p>PLANO Nº: 10515-64-IN-RP17-PP-GG-004 REV: 0</p>

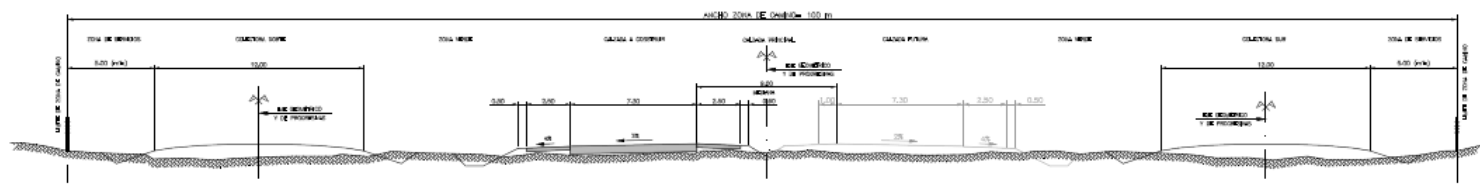
Sección II: Ruta Provincial Nº17

Perfil de Obra Básica



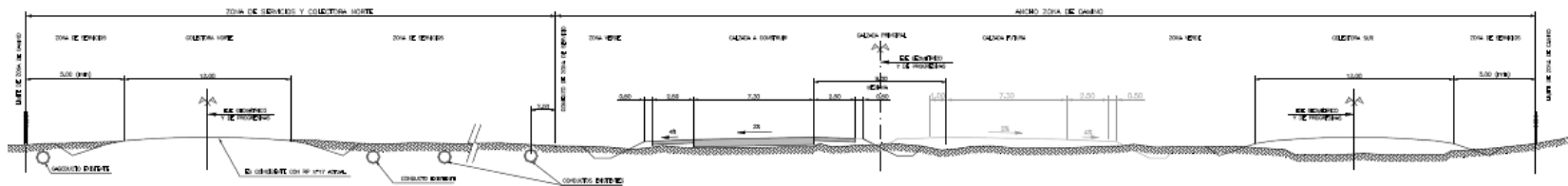
PERFIL TIPO A

APLICACIÓN ENTRE Pr. 0+000 Y Pr. 10+000
ESC. 1:125



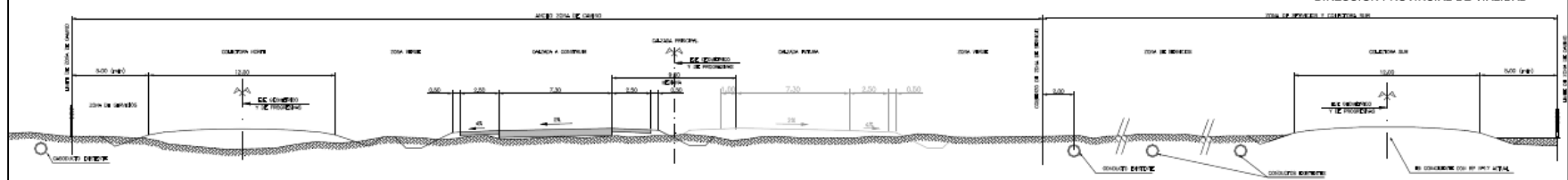
PERFIL TIPO B

APLICACIÓN ENTRE Pr. 10+000 Y Pr. 15+600
ESC. 1:125



PERFIL TIPO C

APLICACIÓN ENTRE Pr. 15+600 Y FIN
ESC. 1:125



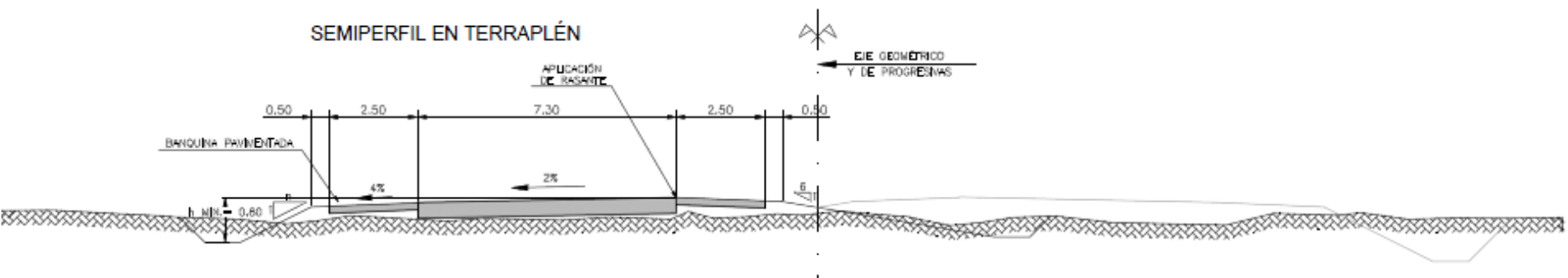
DIRECCIÓN PROVINCIAL DE VIALIDAD

Sección II: Ruta Provincial Nº17

Perfil de Obra Básica

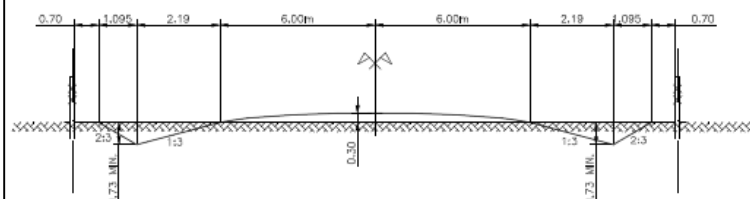
CONSTRUCCIÓN DE UNA CALZADA

SEMIPERFIL EN TERRAPLÉN



PERFIL TIPO PARA CALLES COLECTORAS

ESC. 1:100



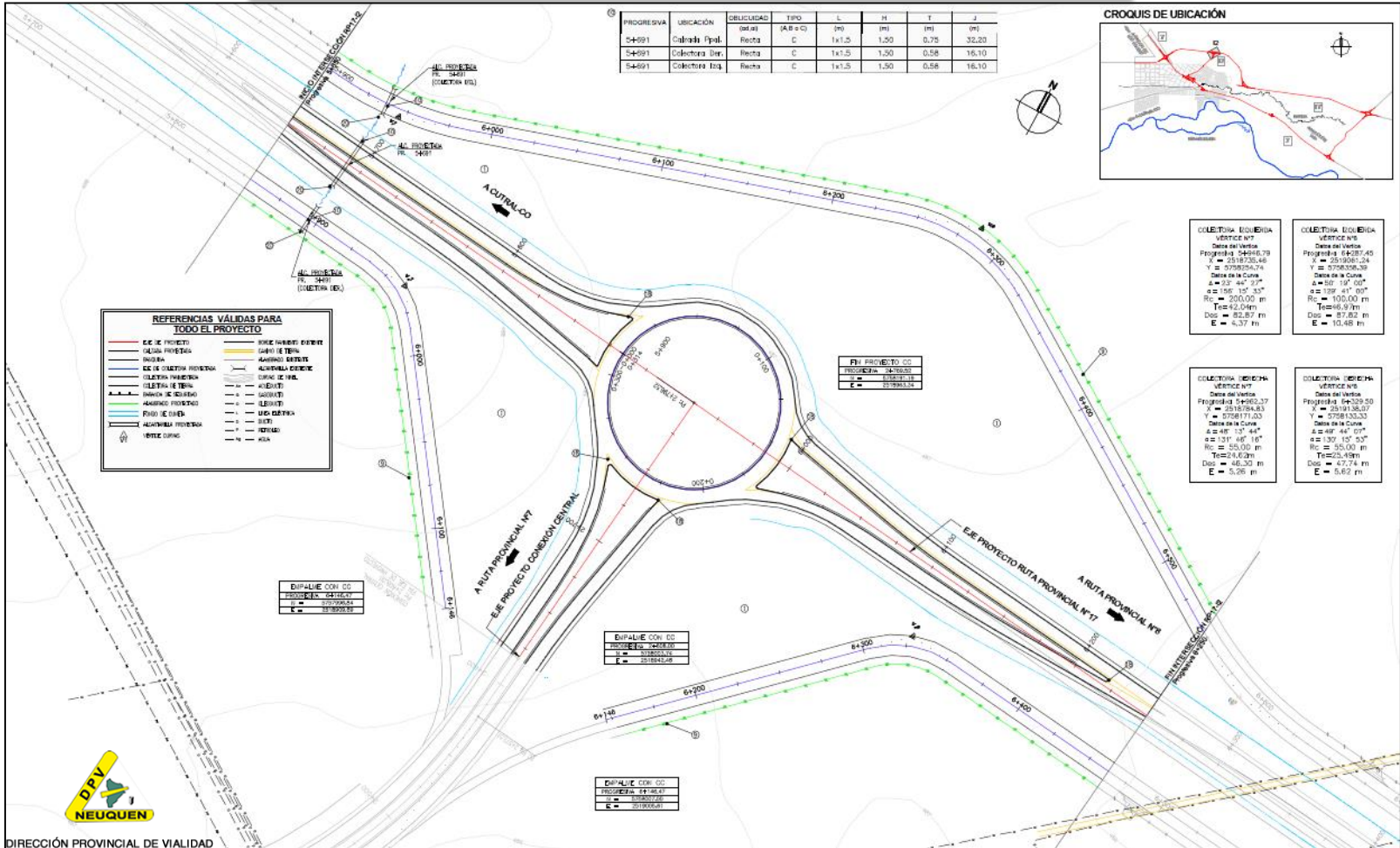
VOL. DE TERRAPLEN=VOL. DE DESMONTE=1.20m³
ABOVADO SEGÚN PLANO TIPO
VIALIDAD NACIONAL V-384



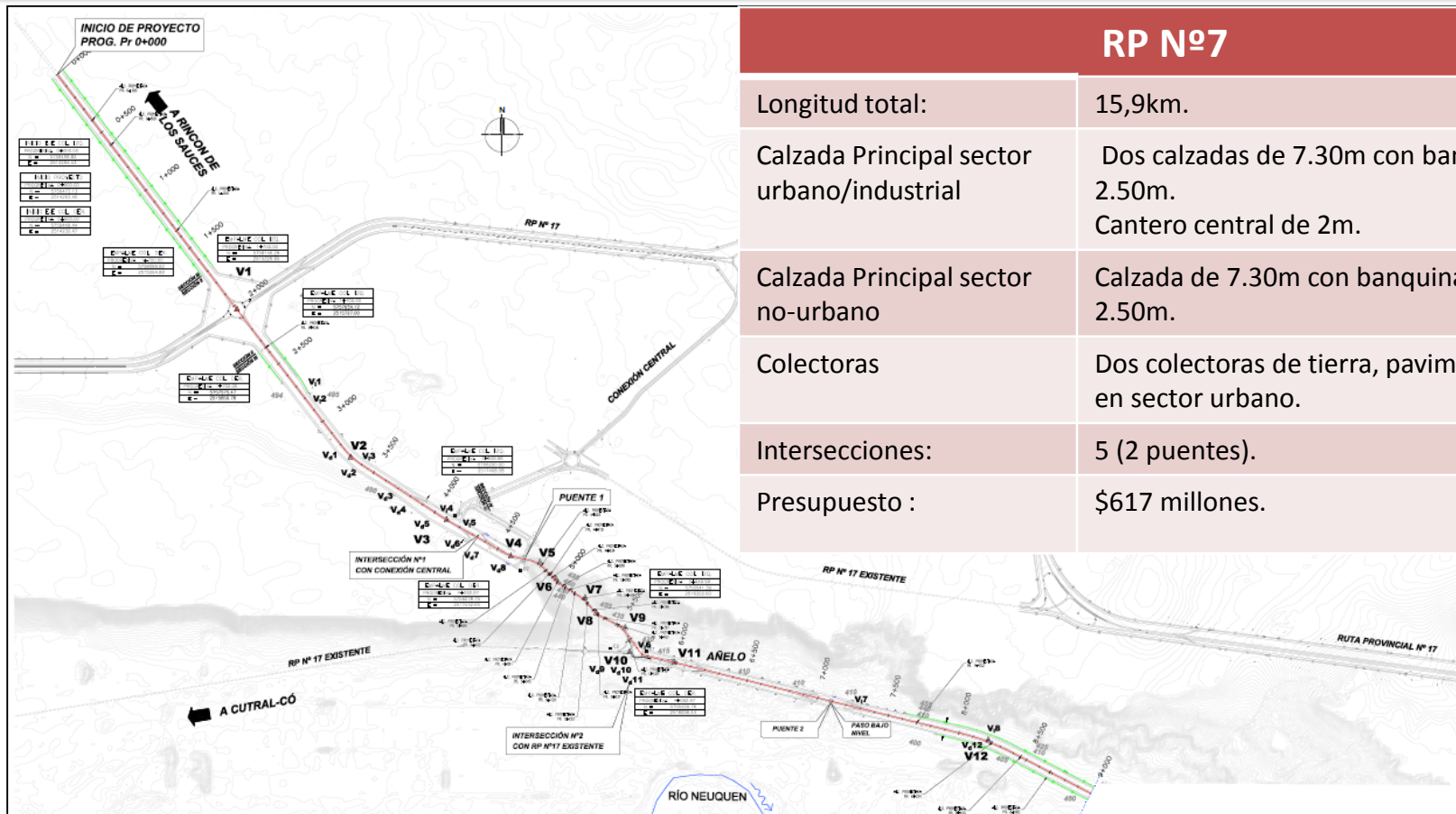
DIRECCIÓN PROVINCIAL DE VIALIDAD

Sección II: Ruta Provincial N°17

Intersección 1: RP17 y CC



Sección III: Ruta Provincial Nº7



RP Nº7	
Longitud total:	15,9km.
Calzada Principal sector urbano/industrial	Dos calzadas de 7.30m con banquina de 2.50m. Cantero central de 2m.
Calzada Principal sector no-urbano	Calzada de 7.30m con banquetas de 2.50m.
Colectoras	Dos colectoras de tierra, pavimentadas en sector urbano.
Intersecciones:	5 (2 puentes).
Presupuesto :	\$617 millones.

CUADRO DE VERTICES		COLECTORA DERECHA									
Curva Nº	Prog.	X	Y	Rc (m)	La (m)	Δ	Dca (m)	Tan (m)	E (m)	VO (km/h)	
V1	1+070.50	2516183.022	5798886.011	250.00	0.00	3° 51' 11"	42.89	21.55	0.83	40 km/h	
V2	1+152.10	2516317.090	5798764.003	250.00	0.00	10° 07' 27"	44.17	22.14	0.88	40 km/h	
V3	1+149.61	2516588.594	5798604.837	250.00	0.00	3° 17' 17"	18.71	9.36	0.18	40 km/h	
V4	1+139.72	2516801.442	5798431.794	250.00	0.00	7° 21' 25"	32.10	16.07	0.52	40 km/h	
V5	1+185.28	2516826.481	5798360.516	0.00	0.00	7° 13' 12"	0.00	0.00	0.00	40 km/h	
V6	1+132.45	2517058.382	5798291.443	0.00	0.00	7° 17' 37"	0.00	0.00	0.00	40 km/h	
V7	1+143.85	2517242.681	5798187.676	0.00	0.00	2° 00' 21"	0.00	0.00	0.00	40 km/h	
V8	1+171.18	2517353.671	5798125.483	0.00	0.00	7° 17' 15"	0.00	0.00	0.00	40 km/h	
V9	1+103.20	2518136.323	5798449.837	35.00	0.00	28° 46' 40"	27.83	14.11	1.78	40 km/h	
V10	1+161.58	2518181.302	5798470.238	125.00	0.00	27° 23' 50"	59.77	30.47	3.66	40 km/h	
V11	1+180.11	2518290.482	5798457.964	250.00	0.00	8° 59' 48"	30.53	15.28	0.47	40 km/h	
V12	1+419.75	2520637.720	5794470.288	1154.50	0.00	13° 20' 31"	268.84	135.03	7.87	40 km/h	

COORDENADAS PUNTOS FLECH			
MEJON	X	Y	DOTA
01	2516727.47	5798883	MEJON
02	2516760.00	5798833	MEJON
03	2516789.00	5798783	MEJON
04	2516817.00	5798733	MEJON
05	2516846.00	5798683	MEJON
06	2516875.00	5798633	MEJON
07	2516904.00	5798583	MEJON
08	2516933.00	5798533	MEJON
09	2516962.00	5798483	MEJON
10	2516991.00	5798433	MEJON
11	2517020.00	5798383	MEJON
12	2517049.00	5798333	MEJON

COORDENADAS PUNTOS FLECH LANA			
MEJON	X	Y	DOTA
01	2516727.47	5798883	MEJON
02	2516760.00	5798833	MEJON
03	2516789.00	5798783	MEJON
04	2516817.00	5798733	MEJON
05	2516846.00	5798683	MEJON
06	2516875.00	5798633	MEJON
07	2516904.00	5798583	MEJON
08	2516933.00	5798533	MEJON
09	2516962.00	5798483	MEJON
10	2516991.00	5798433	MEJON
11	2517020.00	5798383	MEJON
12	2517049.00	5798333	MEJON

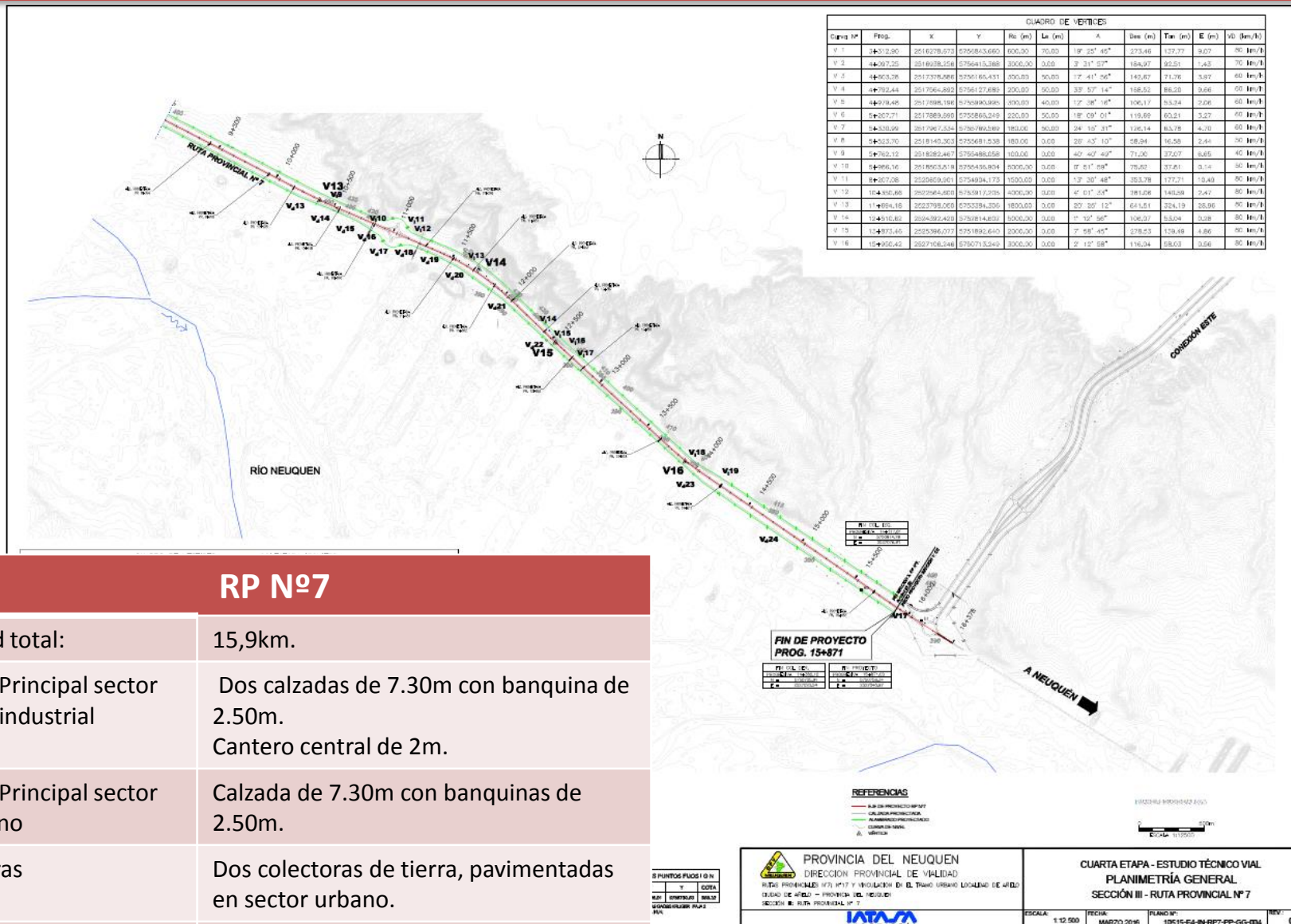
REFERENCIAS

- BASE DE PROYECTO RP Nº7
- CALZADA PROYECTADA
- ALBERGADO PROYECTADO
- CURVA DE NIVEL
- VERTICE

0 50m

<p>PROVINCIA DEL NEUQUÉN DIRECCIÓN PROVINCIAL DE VIALIDAD RUTA PROVINCIAL Nº7, Nº17 Y VINCULACIÓN EN EL TRAMO URBANO LOCALIDAD DE ARDO CIUDAD DE ARDO - PROVINCIA DEL NEUQUÉN SECCIÓN III - RUTA PROVINCIAL Nº7</p>	<p>CUARTA ETAPA - ESTUDIO TÉCNICO VIAL PLANIMETRÍA GENERAL SECCIÓN III - RUTA PROVINCIAL Nº7</p>	
	<p>ESCALA: 1:12.500</p>	<p>FECHA: MARZO 2016</p>

Sección III: Ruta Provincial Nº7

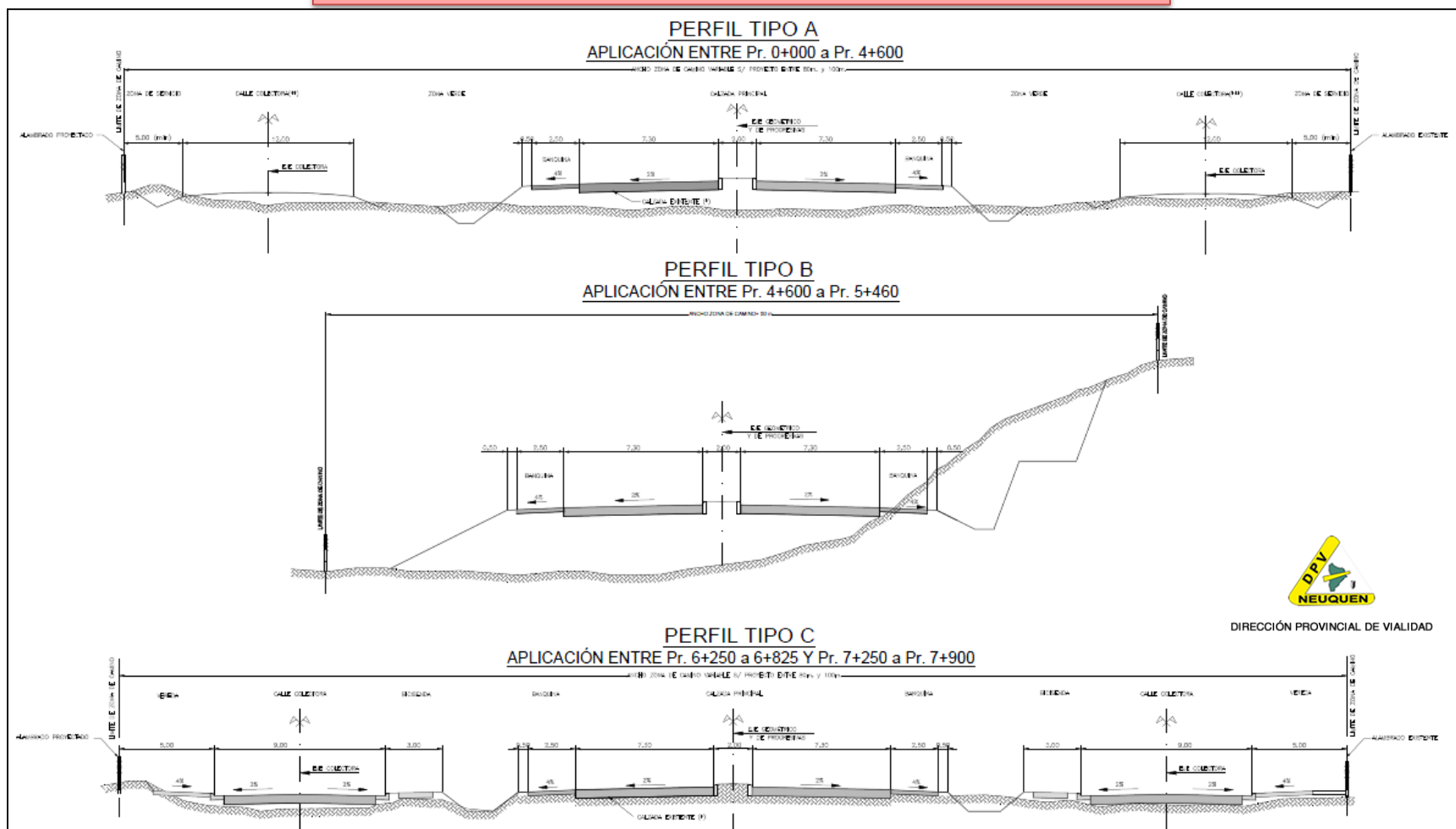


RP Nº7

Longitud total:	15,9km.
Calzada Principal sector urbano/industrial	Dos calzadas de 7.30m con banquina de 2.50m. Cantero central de 2m.
Calzada Principal sector no-urbano	Calzada de 7.30m con banquetas de 2.50m.
Colectoras	Dos colectoras de tierra, pavimentadas en sector urbano.

Sección III: Ruta Provincial N°7

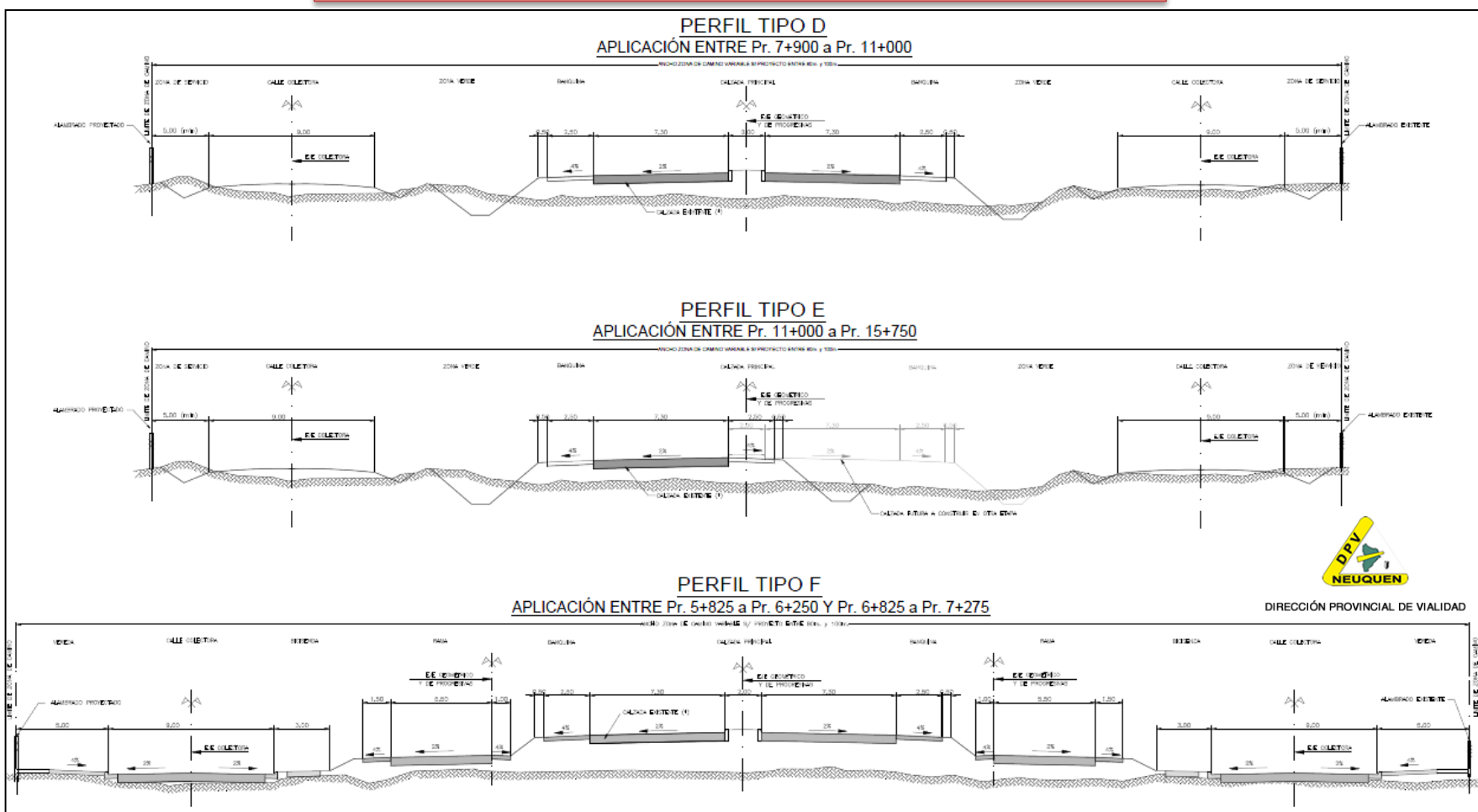
Perfil de Obra Básica



DIRECCIÓN PROVINCIAL DE VIALIDAD

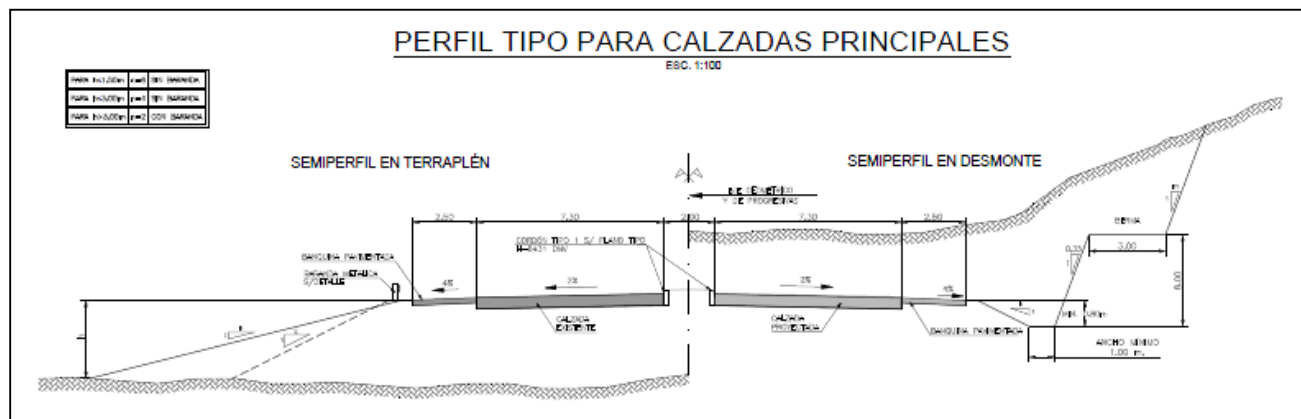
Sección III: Ruta Provincial Nº7

Perfil de Obra Básica



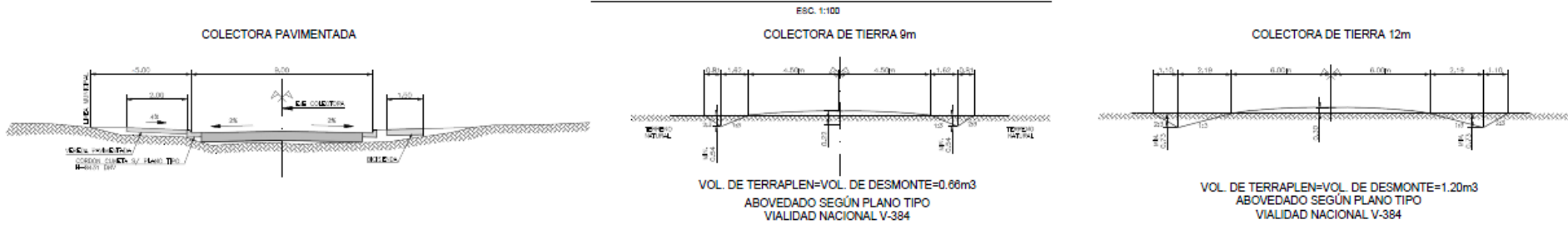
Sección III: Ruta Provincial Nº7

Perfil de Obra Básica



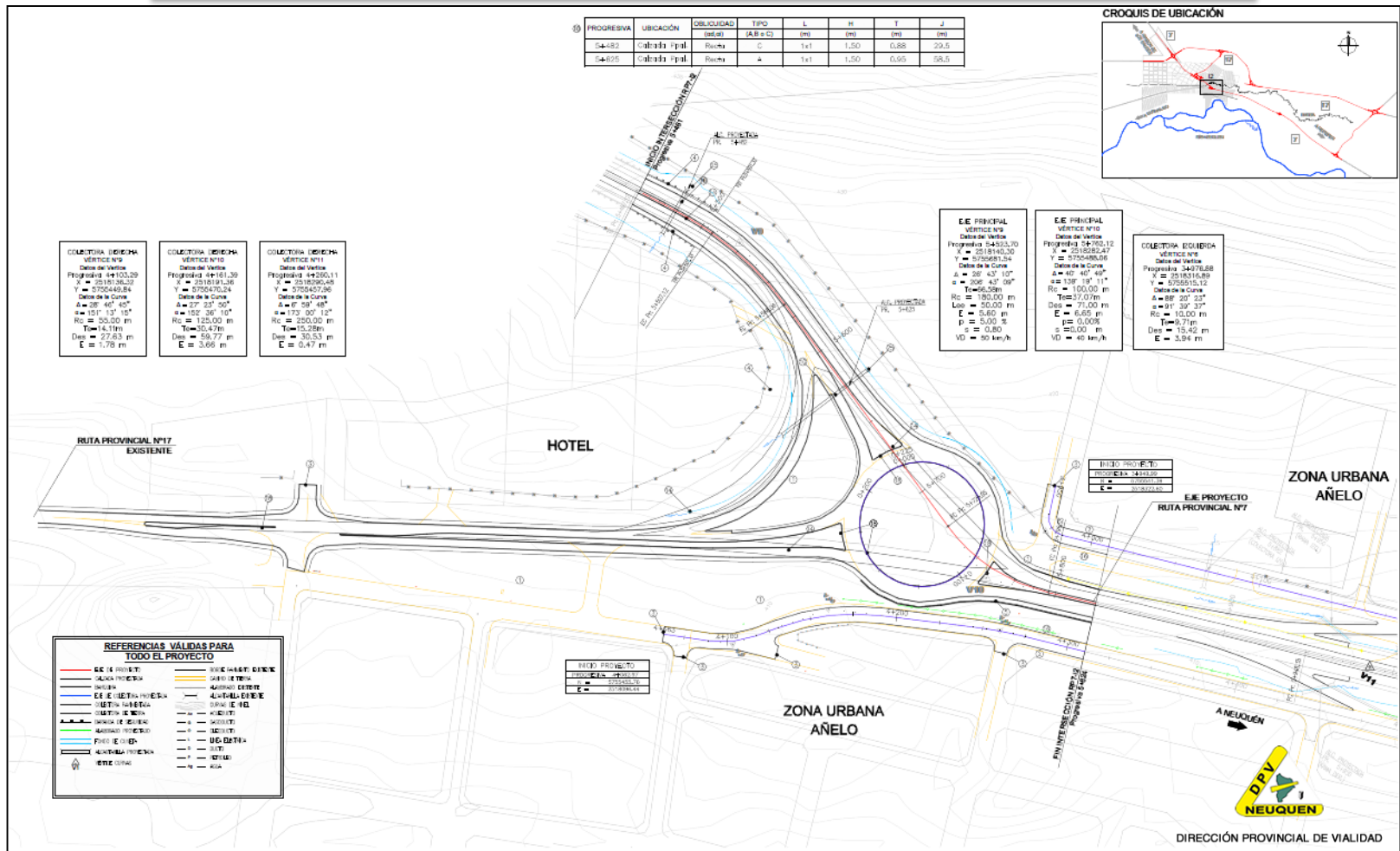
DIRECCIÓN PROVINCIAL DE VIALIDAD

PERFIL TIPO PARA CALLES COLECTORAS



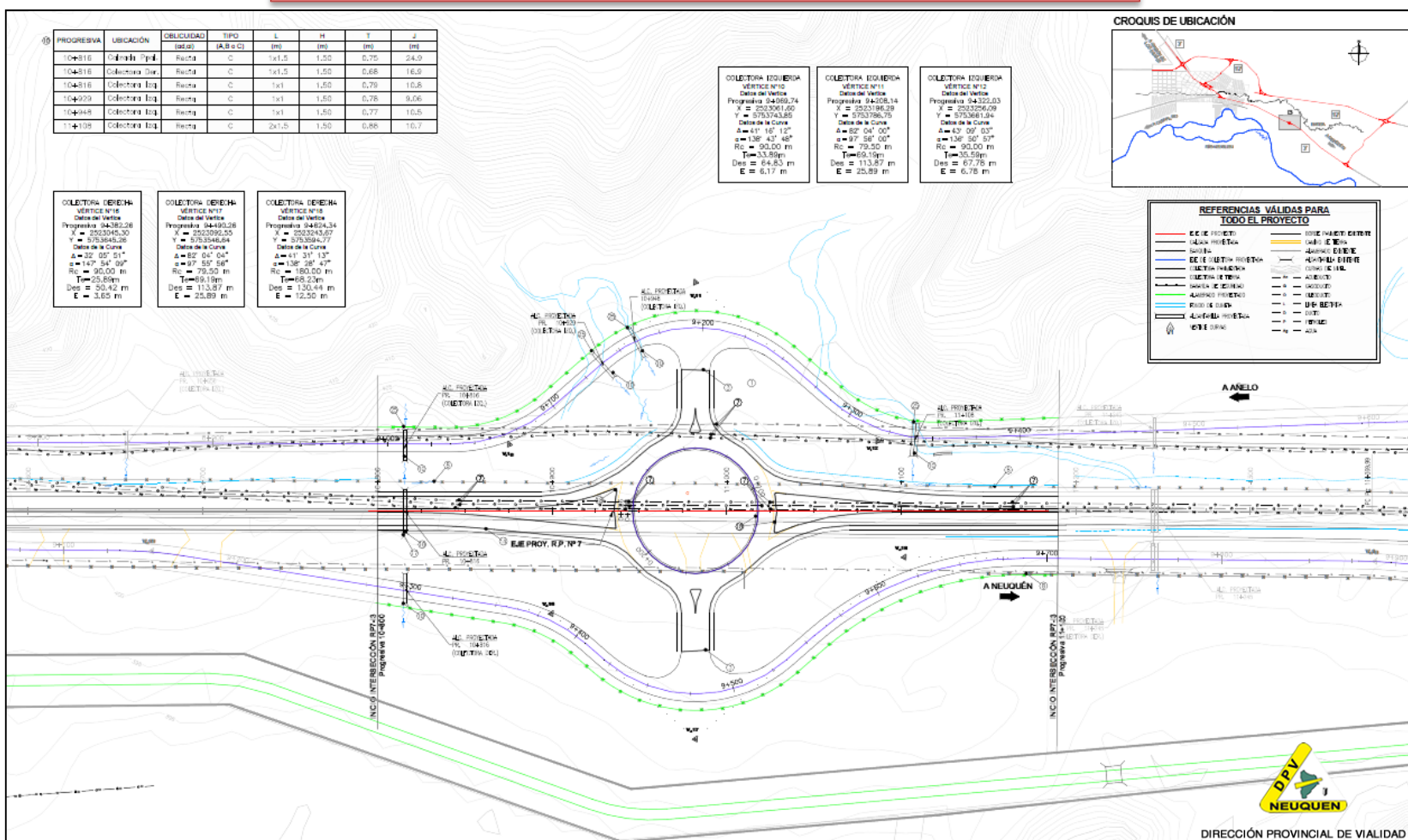
Sección III: Ruta Provincial Nº7

Intersección 2: RP7 y RP17 existente



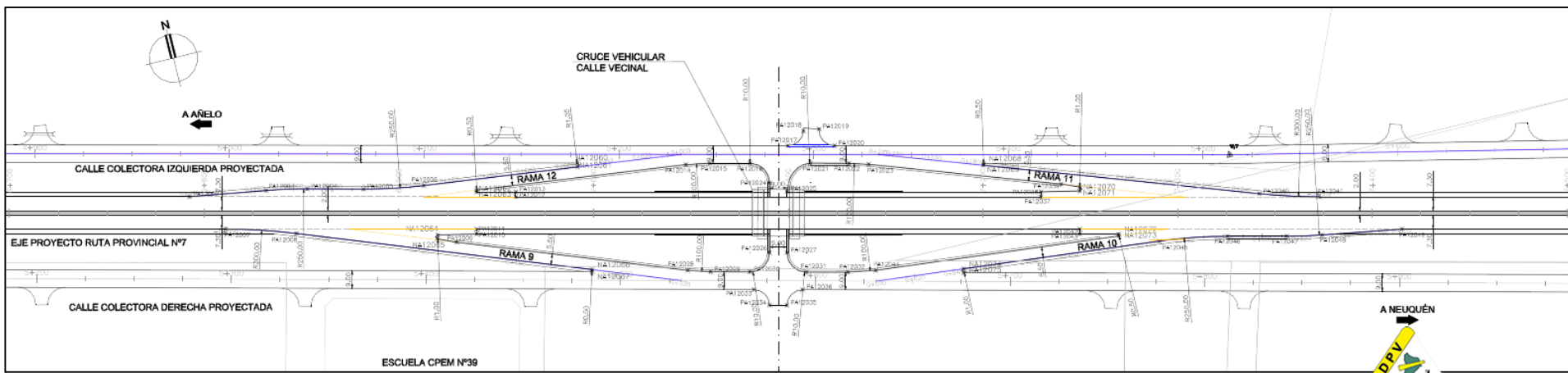
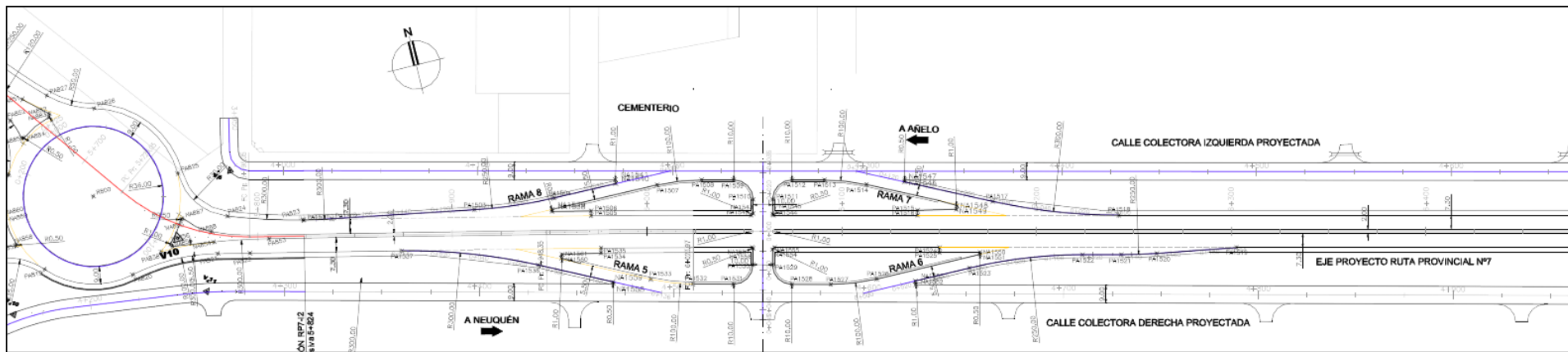
Sección III: Ruta Provincial Nº7

Intersección 3: Retorno



Sección III: Ruta Provincial Nº7

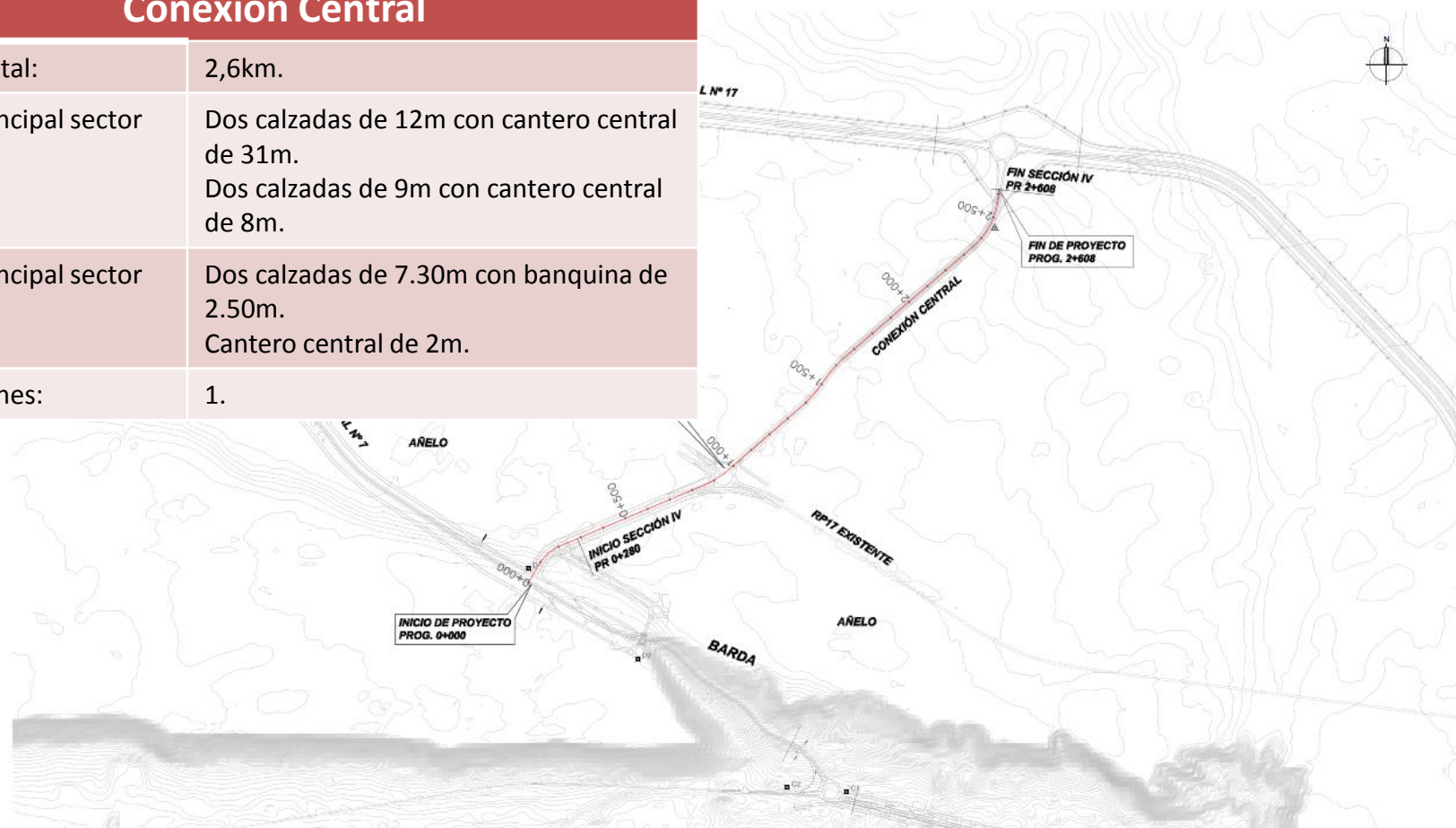
Intersecciones urbanas



Sección IV: Conexión Central

Conexión Central

Longitud total:	2,6km.
Calzada Principal sector urbano	Dos calzadas de 12m con cantero central de 31m. Dos calzadas de 9m con cantero central de 8m.
Calzada Principal sector no-urbano	Dos calzadas de 7.30m con banquina de 2.50m. Cantero central de 2m.
Intersecciones:	1.



Signo N°	Proa.	X	Y	Rc (m)	La (m)	Δ	Des (m)	Tan (m)	E (m)	VD (km/h)
V.1	04+17,81	2517067,430	5756911,896	147,98	0,00	38° 41' 33"	0,00	0,00	0,00	80
V.2	04+91,62	2517776,948	5756812,544	300,00	0,00	17° 57' 07"	0,00	0,00	0,00	80
V.3	14+30,16	2518166,918	5757150,549	300,00	0,00	12° 49' 03"	0,00	0,00	0,00	80
V.4	14+596,81	2518265,459	5757285,140	300,00	0,00	12° 58' 59"	0,00	0,00	0,00	80
V.5	24+70,19	2518627,511	5757835,457	300,00	45,00	43° 09' 23"	265,97	138,73	22,85	80

PROVINCIA DEL NEUQUEN
DIRECCIÓN PROVINCIAL DE VIAJES
RUTAS PROVINCIALES Nº7, Nº17 Y INCLAVACIÓN EN EL TRONCO URBANO LOCALIDAD DE AÑELO
CERVO DE AÑELO - PROYECTO DE REDUCCIÓN
SECCIÓN IV - CONEXIÓN CENTRAL

TERCERA ETAPA - ESTUDIO TÉCNICO VIAL
PLANIMETRÍA GENERAL
SECCIÓN IV - CONEXIÓN CENTRAL

ESCALA: H 1:7.500 FECHA: ENERO 2016 PLANO N°: 10515E3-IN-CO-PP-00-003 REV: 0

COORDENADAS PUNTOS FIJOS

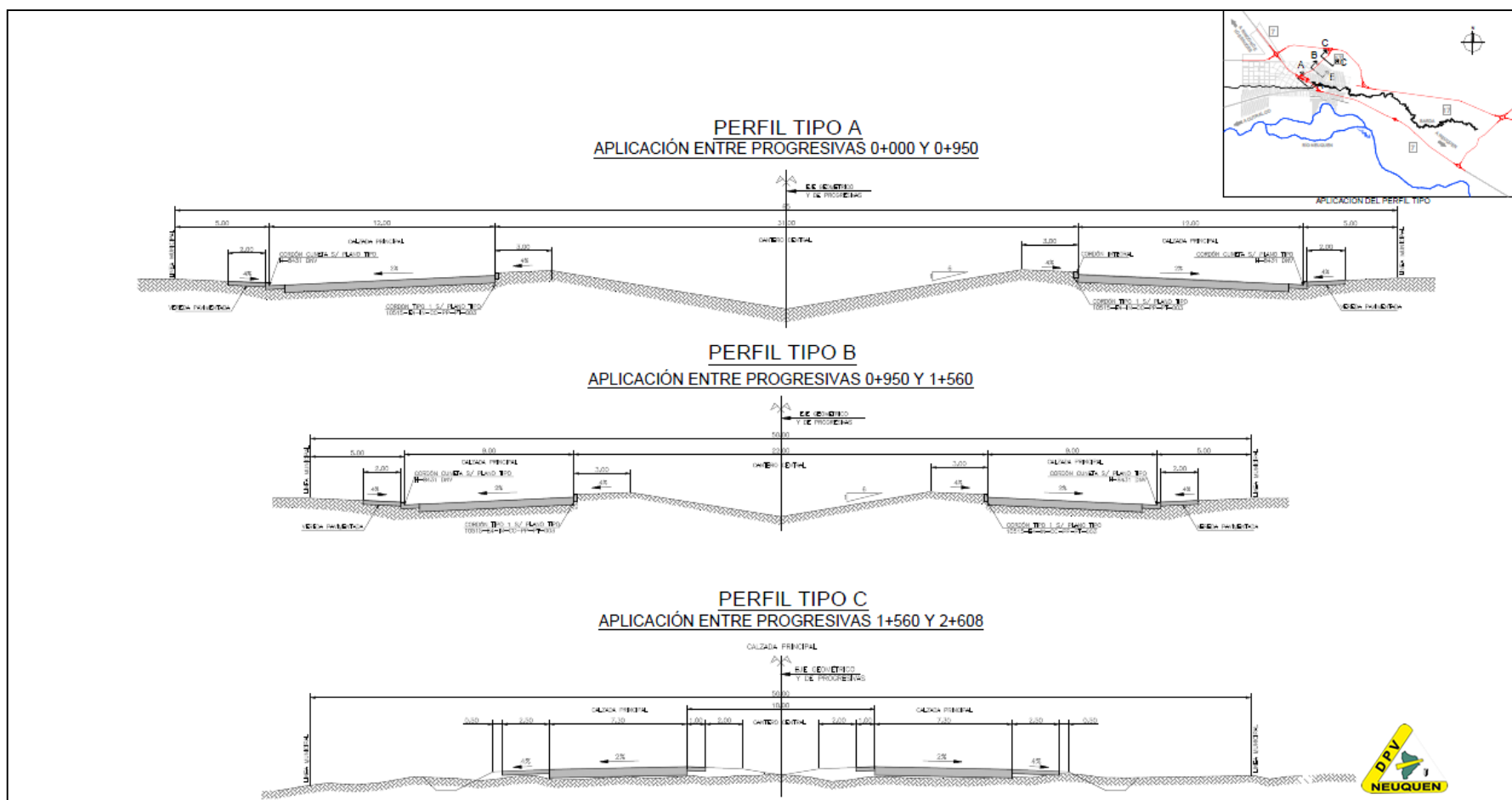
SECCION	X	Y	COTA
01	2518000,00	5756910,00	421,00
02	2518000,00	5756910,00	421,00
03	2518000,00	5756910,00	421,00
04	2518000,00	5756910,00	421,00

COORDENADAS PUNTOS FIJOS (G.N.)

SECCION	X	Y	COTA
TOTAL	2518000,00	5756910,00	421,00
COORDENADAS PUNTOS FIJOS (G.N.)	2518000,00	5756910,00	421,00

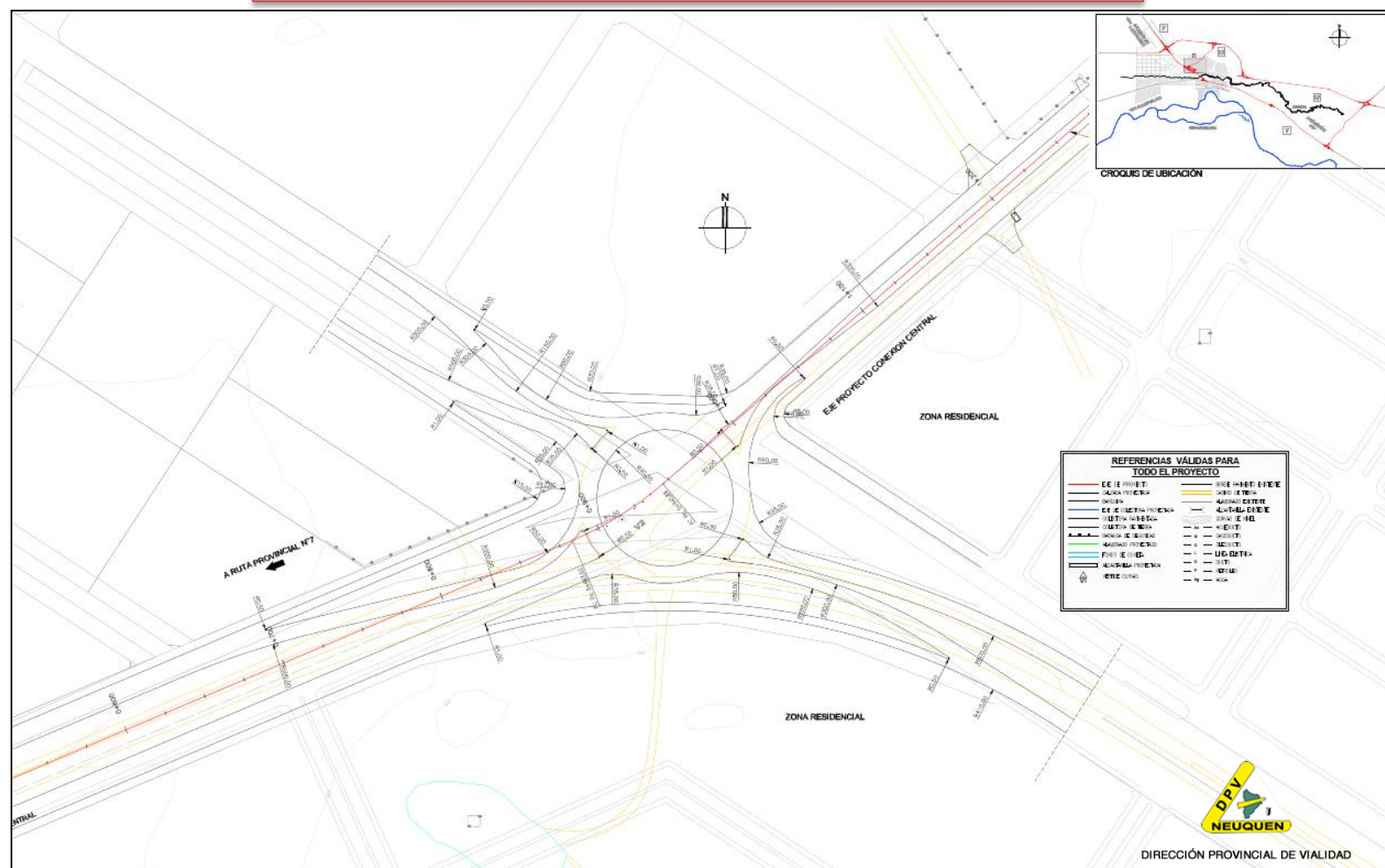
Sección IV: Conexión Central

Perfil de Obra Básica



Sección IV: Conexión Central

Intersección



Resumen de la inversión

<u>SE PROYECTARON</u>	
41	Kilómetros de ruta
58	Km de calles colectoras
8	Rotondas
251	Alcantarillas
2	Puentes
1	Paso bajo nivel

Resumen de la inversión

SECCIONES	TRAMO (m)	CARRILES	COLECTORAS	ROTONDAS	PUENTES	ALCANTARILLAS PROYECTADAS	OTROS	
1	CONEXIÓN ESTE	4.3	4	NO	2	0	8	
2	RUTA PROV. Nº17	18.1	2	DE TIERRA	3	0	101	
3	RUTA PROV. Nº7	15.9	4 Y 2	DE TIERRA Y PAVIMENTADAS	2	2	142	PASO BAJO NIVEL
4	CONEXIÓN CENTRAL	2.6	4	NO	1	0	0	



Fin de la presentación

Muchas gracias por su atención

