

Edición: Julio 2014.
 Número 16. (Vol. 3)

Empleo con apoyo

Presentación



EMPRESARIO: el empleo con apoyo aporta un valor de calidad a tu empresa

Contenido

Presentación	1
Entidades miembros de la AESE	2
Fundación Down 21 Chile	6
APROSUB	7
FEAFES Galicia	9
III Encuentro Nacional de PL	10
Proyecto Leonardo sobre 'Transferencia de Innovación'	11
Noticias	12
Novedades bibliográficas	13

En esta nueva edición del boletín de la AESE queremos presentar algunas de nuestras entidades socias. En particular, algunas de las últimas en adherirse, y a las que les damos la bienvenida, como han sido Fundación Down21 Chile, APROSUB (Asociación en favor de las personas con discapacidad intelectual de Córdoba) y FEAFES Galicia.

También, queremos difundir las conclusiones del III Encuentro de Preparadores Laborales que tuvo lugar en Madrid durante el mes de junio.

Incluimos además, las novedades sobre el proyecto europeo Leonardo, 'Transferencia de Innovación' en materia de empleo con apoyo, (*EUSE Toolkit for Diversity*) en el que participan, además de la AESE, otras entidades europeas.

Se incluye para finalizar, información sobre el plazo de matrícula de la 20ª Promoción del "Curso práctico de formación básica de empleo con apoyo" (modalidad online) para favorecer la inclusión laboral de personas en situación de exclusión social, entre las que se encuentran las personas con discapacidad.

Por último, y aprovechando esta presentación de los contenidos del boletín, la AESE quiere informar de la composición de su

nueva Junta directiva que resultó elegida tras la Asamblea de socios celebrada el día 13 de Junio de 2014, en Madrid, en única candidatura presentada.

La nueva Junta está compuesta por:

- Presidente:

D. Alfonso Gutiérrez Caballero (Entidad Laborvalía. Ciudad Real)

- Vicepresidenta:

Dª Mª Luisa Arenas Ortega (Entidad Entremanos. Bilbao)

- Secretario:

D. Francesc Serra Buades (Entidad IMAS. Mallorca)

- Tesorera:

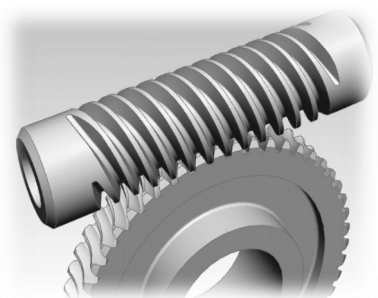
Dª. Begoña Escobar Aguilar (Entidad Down Madrid. Madrid)

- Vocales:

D. Valentín Navarro Barcelona (Murcia)

Dª Gala Domínguez Rodríguez (Entidad Asociación Equa. Cádiz)

D. Ricardo González Celpa (Entidad Fundación Apascovi. Madrid)



ENTIDADES MIEMBROS DE LA ASESE



Andalucía

1. ASOCIACIÓN PARA LA MEDIACIÓN SOCIAL, EQUA (I)
2. ASOCIACIÓN SÍNDROME DOWN "CIUDAD DE JAÉN" (I)
3. ASOCIACIÓN SÍNDROME DOWN GRANADA. GRANADADOWN (I)
4. ASOCIACIÓN "TALLER DE LA AMISTAD" (I , F)
5. ASPANDEM (I)
6. ASPROMANIS (I)
7. FEAPS-ANDALUCIA (I)
8. FUNDACIÓN TUTELAR FUNDASPANDEM (I)
9. ASEDOWN (I) 9

Aragón

10. ASOCIACIÓN DOWN HUESCA (I)
11. FUNDACIÓN DOWN ZARAGOZA (I)

Asturias

12.. FUNDACIÓN EDES PARA LA EDUCACIÓN ESPECIAL (I, F, S)

Cantabria

13. FUNDACIÓN SINDROME DOWN CANTABRIA (I)

Castilla La Mancha

14. LABORVALIA (I)

15. ASOCIACIÓN LAS ENCINAS (I, F)

Castilla y León

16. ASOCIACIÓN SÍNDROME DOWN BURGOS (I)

Cataluña

17. ACIDH INTEGRACIÓ I DESENVOLUPAMENT(I)

18. ASSOCIACIÓ IN VIA (EXC)

19. ACTAS ASSOCIACIÓ CATALANA DE TREBALL AMB SUPORT (I)

20. ASSOCIACIÓ SANT TOMÁS P.A.R.M.O. (I)

21. FUNDACIÓN CATALANA SINDROME DOWN (I)

22. FUNDACIÓN EL VILAR SERVEI TREBALL AMB SUPORT IN+TEGRA (I)

23. INSTITUTO MUNICIPAL PERSONA AMB DISCAPACITAT (DISC)

24. AURA FUNDACIÓ (I)

25. L'HEURA DEL VALLÉS FUNDACIÓ PRIVADA (I)

26. FUNDACIÓN PRIVADA PREVENT (DISC)

27. APRODISCA ASSOCIACIÓ PRO PERSONES AMB DISMINUCIÓ PSÍQUICA DE LA CONCA DE BARBERÀ (I)

28. FUNDACIÓN SINDROME DOWN GIRONA I COMARQUES ASTRID-21 (I)

29. FUNDACIÓ TRESA (I, F, S, EM)

30. FUNDACIÓ PRIVADA RAMÓN NOGUERA de GIRONA (I)

31. INSTITUT DE TRBALL SOCIAL I SERVEIS SOCIALS, INTRESS (I)

32. FUNDACIÓ ASTRES (I)

33. FUNDACIÓ PRIVADA DEL MARESME. SERVEI DE FORMACIÓ I INSERCIÓ (I, EM)

Extremadura

34. FUNDACIÓN SORAPAN DE RIEROS (EXC, DISC)

35. AFEDIBA, ASOCIACIÓN PARA LA FORMACIÓN Y EL EMPLEO DE DISCAPACITADOS INTELECTUALES DE BADAJOZ (I)

36. FUNDHEX, FUNDACIÓN DE HERMANOS PARA LA IGUALDAD Y LA INCLUSIÓN SOCIAL (DISC)

Galicia

37. ASOCIACIÓN BATA (AUT)

38. FEAFES GALICIA (EM)

Islas Baleares

39. ASPAS, ASOCIACIÓN DE PADRES DE PERSONAS CON DISCAPACIDAD AUDITIVA (A)

40. COOPERATIVA SI, DE INICIATIVA SOCIAL (I)

41. GREC, EDUCADORS DE GRUP DE CARRER (EXC)

42. INSTITUT MALLORQUÍ D'AFERS SOCIALS (CONSELL DE MALLORCA) (DISC)

Islas Canarias

- 43. FUNCASOR, (A)
- 44. SINPROMI (I, F, A)
- 45. ASOCIACIÓN ADISLAN (DISC)

La Rioja

- 46. INTER EUROPA RIOJA (EXC)

Madrid

- 47. AFANIAS SIL LABOR 3 (I)
- 48. ASOCIACIÓN NUEVO HORIZONTE (AUTISMO)
- 49. ASPIMIP, ASOCIACIÓN PARA LA INTEGRACIÓN E IGUALDAD DE LA PERSONA CON DIVERSIDAD FUNCIONAL(I)
- 50. FUNDACIÓN PRODIS (I)
- 51. FUNDACIÓN SALTO (EM)
- 52. FUNDACIÓN SINDROME DOWN MADRID (I)
- 53. FUNDACIÓN APROCOR (I)
- 54. AMPASTA, ASOCIACIÓN MADRILEÑA DE PACIENTES CON SINDROME DE TOURETTE Y TRASTORNOS ASOCIADOS (DISC)
- 55. ASOCIACIÓN SER
- 56. FUNDACIÓN CARMEN PARDO-VALCARCE (I)
- 57. FUNDACIÓN APASCOVI (I)
- 58. FUNDACIÓN JUAN XXIII (I)
- 59. APMIB, ASOCIACIÓN DE EMPLEADOS DE IBERIA PADRES MINUSVÁLIDOS
- 60. FUNDACIÓN CAPACIS (DISC)
- 61. ADISGUA, ASOCIACIÓN DE PERSONAS CON DISCAPACIDAD DE GUADARRAMA (DISC)

Murcia

- 62. AIDEMAR, ASOCIACIÓN PARA LA INTEGRACIÓN DEL DISCAPACITADO DE LA COMARCA DEL MAR MENOR (DISC)
- 63. APCOM ASOCIACIÓN DE PADRES DEL CENTRO OCUPACIONAL DE MINUSVÁLIDOS (I)
- 64. ASSIDO-MURCIA, ASOCIACIÓN PARA PERSONAS CON SINDROME DE DOWN (I)
- 65. ASOCIACIÓN CEOM (I)
- 66. FEAPS-MURCIA (DISC)

Navarra

- 67. ASOCIACIÓN SÍNDROME DOWN NAVARRA (I)
- 68. FUNDACION ASPACE NAVARRA PARA EL EMPLEO (DISC)

País Vasco

- 69. ASAFES, ASOCIACIÓN ALAVESA DE FAMILIARES Y PERSONAS CON ENFERMEDAD MENTAL (EM)
- 70. FUNDACIÓN SINDROME DOWN Y OTRAS DISCAPACIDADES INTELECTUALES DEL PAIS VASCO (I)

- 71. ENTREMANOS, ASOCIACIÓN PARA LA PROMOCIÓN LABORAL (AUT)
- 72. FUNDACIÓN LANTEGI BAUTAK (I)
- 73. ASOCIACIÓN ITXAROPENA (S)

Valencia

- 74. ASOCIACIÓN BABILÓN (EXC)
- 75. FUNDACIÓN ASINDOWN (I)
- 76. PROYECTE TREVOL, MANCOMUNITAT DE MUNICIPIS DE LA VALL D'ALBAIDA (I)
- 77. PATRONATO INTERMUNICIPAL FRANCISCO ESTEVE (DISC)
- 78. UPAPSA, UNIÓN PROVINCIAL DE ASOCIACIONES PRO MINUSVÁLIDOS PÍQUICOS DE ALICANTE (I, EM)

Grupos autogestores

- 79. AMIC DEL PROYECTO AURA (Barcelona)
- 80. VOX NOSTRA (Barcelona)
- 81. ENTZUN GURE NAHIA (Bilbao)

Otros países: Chile

- 82. FUNDACIÓN DOWN 21 CHILE
- 83. AVANZA INCLUSIÓN CHILE



Codificación de la tipología de discapacidad y de otros colectivos atendidos:

- I – Discapacidad intelectual
- F – Discapacidad física
- A – Discapacidad auditiva
- S – Discapacidad sensorial (auditiva y visual)
- EM – Enfermedad mental
- AUT – Autismo
- DISC—Discapacidad en general
- EXC – Personas en situación de exclusión social (VIH, drogodependencias,...)
- DISC – Discapacidad en general / Otras discapacidades



Listado de Socios AESE



NUEVAS ENTIDADES ASOCIADAS A LA AESE: FUNDACIÓN DOWN21 (CHILE)



Fundación Down 21 Chile nace de una necesidad no resuelta en Chile, entregar herramientas a las personas en situación de discapacidad a sus familias y profesionales, su fundadora Irma Iglesias Zuazola, junto a Verónica Brito Bustamante y Uberlinda Astorga Cárdenas se han convertido en el “ejército chileno” en defensa de las personas con síndrome de Down y sus derechos como se les define cariñosamente,

La Fundación ha liderado la alfabetización de este colectivo traspasando las fronteras en Latinoamérica. Ha sido pionera en el empleo con Apoyo en las administraciones del estado, formando una gran red de asociaciones a lo largo del país motivando a seguir el ejemplo y dar oportunidades.

Tenemos por finalidad la promoción del desarrollo de las personas con Síndrome de Down, de la protección y difusión de sus derechos, la formación e información a padres y profesores respecto de las características propias de las personas con este síndrome, sus capacidades y limitaciones, propender a la generalización de la educación inclusiva respecto de ellos, velar por su inserción laboral, con plenos derechos y la formación de auto-gestores. La Fundación desarrolla actividades en los siguientes ámbitos de acción: educación, cultura, capacitación, trabajo, salud, vivienda, desarrollo comunitario, etc.

Para conseguir estos objetivos, y sin que esta enumeración sea taxativa, la Fundación realiza:

- * Encuentros, seminarios, simposios, cursos y eventos;
- * Capacitaciones, Bibliotecas, Centros de Documentación, Bases de Datos;
- * Realiza campañas de sensibilización, da a conocer la Convención de los Derechos de las Personas con Discapacidad y vela por el reconocimiento y cumplimiento de esos derechos. Proporciona asesorías;

- * Asociada con otras instituciones nacionales, internacionales que persiguen fines análogos;
- * Colabora con instituciones públicas, privadas y municipales, en materias que le sean comunes y trabaja en todo Chile con grupos familiares en los que exista algún miembro con Síndrome de Down y principalmente con las familias de escasos recursos que se encuentren en dicha situación;
- * Forma y prepara grupos o equipos de voluntarios, teniendo cada grupo o equipo la realización de comisiones o actividades específicas;
- * Propone a la autoridad competente la dictación y modificación de disposiciones legales y reglamentarias que propendan al desarrollo, capacitación, aceptación e inserción social de las personas con Síndrome de Down.

Para nuestra institución es un honor ser miembros de AESE como socios, y realizar el curso de preparador laboral, consideramos que es la institución que mejor entrega y enseña la filosofía del empleo con apoyo. Estamos dispuestos y hacemos el compromiso de ser constantes en nuestro trabajo. Nada en esta vida se consigue sin constancia. En una época en que se busca el éxito fácil, en que se admira a quien alcanza altas metas sin esfuerzo, al triunfador rápido y superficial, aquel que necesita tiempo para lograr alcanzar un objetivo se siente desubicado, se encuentra fuera de juego. Pero la realidad nos muestra, testaruda como las personas en situación de discapacidad, que únicamente con constancia, con esfuerzo, con trabajo, con tiempo, se consiguen los logros importantes de la vida.



NUEVAS ENTIDADES ASOCIADAS A LA AESE: APROSUB



APROSUB, Asociación en favor de las personas con discapacidad intelectual de Córdoba, nace en el año 1970 impulsada por grupos de familiares de personas con discapacidad

intelectual preocupados por la falta de recursos y posibilidades de inclusión de las personas con discapacidad intelectual. La organización es declarada de Utilidad Pública el 25 de Junio de 1971.

Sobre la idea de la mejora de la situación de las personas con discapacidad intelectual, APROSUB inicia la creación de una serie de Centros distribuidos por toda la Provincia de Córdoba para dar cobertura educativa a todo el colectivo de personas con discapacidad. Estos Centros de Educación Especial fueron ampliando sus módulos educativos a través de Formación Profesional Especial, hasta que comienza a surgir la preocupación en nuestra Asociación por la formación y educación del colectivo de personas con discapacidad intelectual en la edad adulta. Es a raíz de este planteamiento cuando se incorporan definitivamente los Centros Ocupacionales y las Residencias de Adultos.

En la actualidad las líneas de trabajo de la entidad se enmarcan en el paradigma de discapacidad intelectual propuesto por la Asociación Americana de Discapacidad Intelectual (2010) y el modelo de calidad de vida (Schalock y Verdugo, 2002, 2007, 2012). En este sentido destacar en los últimos años APROSUB está en un proceso de cambio girando de una organización centrada en los servicios a una organización centrada en las personas.

APROSUB presta apoyos para personas con discapacidad intelectual a lo largo de todo su ciclo vital y a sus familias. La prestación de estos apoyos se concreta en procesos orientados a las personas. Destacan entre ellos los siguientes: Plan Personal de Apoyos, Desarrollo

de Plan Personal de Apoyos, Adaptaciones curriculares individualizadas, Promoción de derechos, Prevención de vulneración de derechos y Plan de Apoyo Familiar. Actualmente cuenta con una plantilla de 300 profesionales y presta apoyos a más de 900 personas

La estructura de la organización se basa en un concepto de funcionamiento en red y de equipos, de manera que la participación y el flujo de información abarca a toda la organización.

Nuestra apuesta por la mejora continua

En el año 2009 realizamos la primera autoevaluación formal para optar a la acreditación en Q-Feaps, etapa "Despliegue". En Septiembre de 2009 APROSUB obtuvo dicha certificación. A finales de 2009 y principios de 2010, realizamos el proceso de autoevaluación en el sistema de calidad de la Dirección General de Personas con Discapacidad (Junta de Andalucía), estando actualmente todos nuestros servicios acreditados en este sistema. Por último, entre los meses de Febrero y Mayo de 2012 realizamos la primera autoevaluación EFQM, implementando en el segundo semestre de ese mismo año las propuestas de mejora resultantes y obteniendo en Abril de 2013 el reconocimiento EFQM 400+

VISION y MISION

APROSUB define su misión y visión orientadas a las personas con discapacidad intelectual, sus familias, la mejora de calidad de vida, los derechos, la plena ciudadanía y la transformación de la sociedad

Visión:

Las personas que conformamos APROSUB compartimos la visión de ser una organización:

- * Facilitadora del **desarrollo de las personas** con discapacidad intelectual para la **consecución de sus metas personales**
- * impulsora de **su plena ciudadanía** y la

(Continúa en la página 8)

(Viene de la página 7)

de sus familiares

* y **generadora de cambio social**

Misión:

APROSUB, desde *nuestro compromiso ético*, y en un **marco de gestión sostenible y transparente**, tenemos como misión:

* promover la **mejora de la calidad de vida** de las personas con discapacidad intelectual y sus familias

* mediante **apoyos personalizados** y **procesos de transformación social** en favor de una **ciudadanía plena**.

SERVICIO DE EMPLEO DE APROSUB

APROSUB a lo largo de los últimos años realizaba la prestación de apoyos para el empleo a través de los programas de empleabilidad impulsados por el SAE (servicio andaluz de em-

pleo) y desarrollados por FEAPS-Andalucía. En el año 2013 decidimos dar el paso para desarrollar nuestro servicio de empleo. Contando con la colaboración de la Fundación Barclays iniciamos nuestra andadura. Aprovechando nuestra red de centros por la provincia de Córdoba organizamos nuestra estructura básica para ofrecer formación a las personas interesadas y apoyarlas tanto en prácticas laborales como en el desarrollo de sus puestos.

La valoración de lo desarrollado en este primer año de funcionamiento es muy positiva, alcanzando las metas previstas y ofreciendo una perspectiva muy interesante para el futuro.

Algunos de los datos del proyecto son los siguientes:

Personas actualmente en formación para el empleo: 106

Empresas que colaboran con el proyecto: 44

Prácticas laborales gestionadas: 41

Población	Servicios
Baena	Unidad de estancias diurnas, Unidad de estancias diurnas con terapia ocupacional y Residencia de adultos
Castro del Río	Unidad de estancias diurnas con terapia ocupacional , Centro de Atención Temprana Infantil, Colegio de Educación Especial y Residencia de adultos
Córdoba	Unidad de estancias diurnas, Unidad de estancias diurnas con terapia ocupacional , Centro de Atención Temprana Infantil, Colegio de Educación Especial, Residencia de adultos, Centro de Recursos especializados y Residencia para gravemente afectados
Montilla	Unidad de estancias diurnas, Unidad de estancias diurnas con terapia ocupacional y Colegio de Educación Especial
Palma del Río	Unidad de estancias diurnas, Unidad de estancias diurnas con terapia ocupacional, Colegio de Educación Especial y Residencia de adultos
Peñarroya-Pueblonuevo	Unidad de estancias diurnas con terapia ocupacional , Centro de Atención Temprana Infantil y Colegio de Educación Especial



NUEVAS ENTIDADES ASOCIADAS A LA AESE: FEAFES GALICIA



FEAFES Galicia, a favor de las personas con enfermedad mental

La Federación de Asociaciones de Familiares y Personas con Enfermedad Mental de Galicia es una entidad sin ánimo de lucro, creada en 1995, y que actualmente agrupa a 14 asociaciones repartidas por toda la comunidad gallega.

Su misión consiste en mejorar la calidad de vida de las personas con enfermedad mental, de sus familias y de sus cuidadores, defendiendo sus derechos y brindando apoyo y coordinación a las asociaciones que la integran. A través de sus asociaciones y delegaciones, FEAFES Galicia está presente activamente en una treintena de localidades gallegas y representa al colectivo de personas con enfermedad mental de la comunidad, de las que más de 41.000 tienen certificado de discapacidad.

En su apuesta por una atención integral a las personas con enfermedad mental, FEAFES Galicia desarrolla múltiples programas y servicios dirigidos tanto a los propios afectados como a sus familiares o a los profesionales que trabajan con ellos.

FEAFES Galicia cuenta con un potente Servicio de Formación e Inserción Sociolaboral que ofrece información, asesoramiento y apoyo orientados a acciones que aumenten la empleabilidad de las personas con enfermedad mental a través de acciones formativas, prospección e intermediación laboral tanto en el acceso como en el mantenimiento del puesto de trabajo. FEAFES Galicia utiliza la filosofía del **Empleo con Apoyo** con el objetivo de ofrecer sustento y seguimiento tanto al usuario y/o a la familia como al empresario, realizando una atención integral y

coordinada con todos los recursos que favorezcan el éxito en el proceso de la inserción sociolaboral.

Nuestro Servicio de Información e Inserción Sociolaboral, OEDEM (Observatorio de Empleo para las Personas con Enfermedad Mental) funciona desde 2002 como Centro Colaborador del Servicio Público de Empleo, siendo el único Recurso pionero, específico y especializado en la Inserción Laboral de personas con enfermedad mental en Galicia.

Las Asociaciones de FEAFES Galicia cuenta también con Centros de Rehabilitación Psicosocial y Laboral que prestan una atención diurna, global y multidisciplinar a las personas con enfermedad mental crónica, promoviendo su integración, independencia y autonomía. Igualmente, para personas que no tienen la posibilidad de convivir con sus familiares o de forma independiente, FEAFES Galicia ofrece pisos tutelados y minirresidencias. Disponemos también de Centros Ocupacionales y Centros Especiales de Empleo donde los usuarios elaboran productos o prestan servicios bajo la orientación de personal técnico, siendo estos remunerados en el segundo caso. Por otra banda, FEAFES Galicia cuenta con un programa para la inserción laboral de reclusos de tercer grado y ex-reclusos de toda la comunidad que presentan una enfermedad mental.

Además, FEAFES Galicia dispone de un Servicio de Información y atención sociofamiliar, donde ofrecemos asesoramiento personalizados sobre la salud mental, sobre los recursos y servicios que pueden resultar de utilidad para cada usuario. La entidad dispone además de un Servicio de Asesoría Jurídica para orientar sobre asuntos legales, un Servicio de comunicación orientado a ofrecer acciones de difusión y sensibilización; y Servicio de Ocio y Deportes que permite a los usuarios gozar del tiempo libre y potenciar su sociabilización. Esto posibilita también que los cuidadores y familiares tengan un momento de respiro y puedan disponer de tiempo para si mismos.

III ENCUENTRO DE PREPARADORES LABORALES

La Asociación Española de Empleo con Apoyo (AESE) junto con la Fundación APROCOR y el Real Patronato sobre Discapacidad organizaron el **III Encuentro Nacional de Preparadores Laborales**, que se llevó a cabo el 13 de junio del presente año en Madrid.

Esta acción formativa, que tuvo un éxito rotundo, con un número elevado de participantes, tenía como objetivo generar un espacio dirigido a los profesionales en el ámbito del Empleo con Apoyo para reflexionar sobre la práctica diaria de los procesos de inserción e intentar hacer realidad la transferencia del conocimiento y de su buena 'praxis'.

El encuentro estuvo estructurado en cuatro talleres, cada uno con dos tutores de apoyo y con un máximo de 20 asistentes por taller.

En cada taller se plantearan varios casos prácticos de inserciones laborales realizadas en Empleo con Apoyo, con el objetivo de analizar las dificultades y posibles estrategias de intervención en cada caso.

Una vez concluido el trabajo en los talleres, se realizó una puesta en común para extraer conclusiones y las posibles estrategias de intervención ante situaciones que los preparadores laborales se pueden encontrar en su día a día. Después de una revisión general de los casos presentados y atendiendo de manera global las conclusiones presentadas en este documento se entiende que:

- ✦ Es de suma relevancia la forma como el preparador laboral difunde el modelo ECA en la empresa puesto que ayuda no sólo a entender al futuro trabajador sino lo que es más importante "la figura del Preparador Laboral dentro de las empresas".
- ✦ Clarificar cómo, cuándo y por qué se pueden dar situaciones conflictivas dentro de

la empresa, procurando que todas las partes entiendan lo mismo, Trabajadores, Preparadores Laborales y compañeros de trabajo.

- ✦ Objetivar las situaciones con el fin de poder evitar malas intervenciones o estrategias inadecuadas. Siempre que sea posible se deberían utilizar herramientas de registro, (de la tarea, comportamientos desajustados, de rendimiento...)
- ✦ Se debe tener claro que las situaciones conflictivas que pudieran surgir, NO supone que se deban analizar casos o sujetos problemáticos, mas bien, implica analizar, resolver e intervenir en situaciones desajustadas que se puedan dar en entornos concretos.
- ✦ De las situaciones conflictivas se deducen objetivos complejos; estos objetivos no son únicamente de responsabilidad del Preparador Laboral, sino que existen otros agentes implicados, trabajadores, empleados, supervisores, familia...
- ✦ Cuando dentro del ámbito laboral se puedan dar medidas drásticas, no se deben entender estas como un fracaso (despido), sino como un proceso generador de aprendizajes y de nuevas necesidades de formación, competencias...
- ✦ Cuando se den situaciones complejas es importante tener en cuenta la necesidad e importancia de trabajar mediante recursos multidisciplinares. Fomentando el trabajo en red , debido al propio proceso inclusivo.
- ✦ Uno de los valores añadidos en el diseño de la intervención por parte del Preparador laboral ante las situaciones conflictivas es su competencia a la hora de prevenir o anticiparse. Se debe insistir en la importancia del apoyo natural y hacerle partícipe duran-

(Continúa en la página 11)



(Viene de la página 10)

te todo el proceso de inclusión.

- ✚ Se debe trabajar de manera especial en todo lo relacionado con el proceso de envejecimiento de los trabajadores con discapacidad, con el fin de poder crear estrategias de intervención para facilitar este tipo de situaciones.

- ✚ Clarificar la información que se pueda dar en el entorno laboral inmediato entorno al trabajador o causas derivadas de su actividad laboral. Que todas las personas implicadas tengan la información tratada y entiendan lo mismo en cuanto al precedente de la situación y la manera de intervenir.

INTERNACIONAL— Proyecto Leonardo sobre 'Transferencia de Innovación'

La Asociación de la EUSET celebró su quinta reunión en Barcelona los días 8 y 9 de Mayo de 2014 con la finalidad de elaborar la Caja de Herramientas para la Diversidad (*EUSE Toolkit for Diversity*). El proyecto está financiado por un programa Leonardo da Vinci de Transferencia de Innovación de la UE y coordinado por ECORYS, la Autoridad Nacional del Reino Unido.

La EUSET es una asociación formada por 12 socios europeos y el líder es la Unión de Irlanda del Norte de Empleo con Apoyo (Northern Ireland Union of Supported Employment, NIUSE).

El objetivo principal de este proyecto es transferir y adaptar la Caja de Herramientas de Empleo con Apoyo de la EUSE para personas que se encuentran en situación de desventaja social (jóvenes en riesgo de exclusión, ex-reclusos y ex-toxicómanos). La Caja de Herramientas de Empleo con Apoyo de la EUSE fue desarrollada a través también de un Proyecto Leonardo Da Vinci anterior.

Durante esta reunión la asociación hizo un análisis del trabajo realizado hasta el momento:

- ▶ Informe de Análisis de Necesidades: revisada la exclusión económica de jóvenes en riesgo de exclusión, ex-reclusos y ex-toxicómanos.
- ▶ Adaptación de la Caja de Herramientas de Empleo con Apoyo de la EUSE original: tras el Informe de Análisis de Necesidades, los socios celebraron unos días de prueba e información a los que asistieron los colabores, quienes hicieron recomendaciones para la adaptar la Caja de Herramientas de Empleo con Apoyo a

sus situaciones de desventaja específicas. Los socios adaptaron la Caja de Herramientas e hicieron la Caja de Herramientas para la Diversidad de la EUSE, que será traducida a 9 lenguas.

- ▶ El proyecto ha desarrollado un curso de formación de capacitación con la Caja de Herramientas para la Diversidad de Empleo con Apoyo adaptada. Con esto, se impartirá formación a los profesionales de empleo con apoyo de 24 organizaciones diferentes.

- ▶ Los eventos de difusión local tendrán lugar en cada país miembro y el evento de Difusión Europea final tendrá lugar en Kardinal König Haus, Viena, el 24 de Septiembre.

El producto principal del proyecto, la Caja de Herramientas para la Diversidad de Empleo con Apoyo, es una nueva guía para las organizaciones y su personal que trabaja con personas en situación de desventaja social, para mejorar sus oportunidades de obtener un empleo. La guía será traducida del Inglés, al igual que los otros productos de este proyecto, a 9 idiomas.

El proyecto de la EUSET tiene el objetivo de contribuir al descenso de la tasa de desempleo en los grupos objetivos de los diferentes estados miembros. La siguiente reunión tendrá lugar en Austria del 24 al 26 de Septiembre de 2014, donde se celebrará la clausura y el evento de Difusión Europea.

Socios del Proyecto de la EUSE:

- Dabei Austria,
- Rytmus, República Checa
- Status Employment, Inglaterra
- Kiipula Foundation, Finlandia

(Continúa en la página 12)

(Viene de la página 11)

Theotokos Foundation, Grecia

Irish Association of Supported Employment (IASE), Irlanda

Northern Ireland Union of Supported Employment (NIUSE), Irlanda del Norte

Skinner Cooperativa Sociale, Italia

Associação Portuguesa de Emprego Apoiado (APEA), Portugal

Asociación Española de Empleo con Apoyo (AESE), España

Activa, Suecia Supported Employment Schweiz, Suiza

Este proyecto está financiado con el apoyo de la Comisión Europea.

Para más información, visite la página web del proyecto: www.eusetoolkit.eu

NOTICIAS: 20º Promoción Curso online Empleo con Apoyo



Ya está abierto el plazo de matrícula de la 20ª Promoción del “CURSO PRÁCTICO DE FORMACION BÁSICA DE EMPLEO CON APOYO” para favorecer la inclusión laboral de personas en situación de exclusión social, entre las que se encuentran las personas con discapacidad.

Colabora en su organización FEAPS Región de Murcia, siendo promovido y acreditado por la Asociación Española de Empleo con Apoyo (AESE), e impartido por tutores profesionales con dilatada experiencia en este campo.

Es un curso no presencial, que utiliza las nuevas tecnologías, a través de internet, y que se enmarca en lo que se conoce como “tele-formación”. A pesar del formato electrónico, el curso se plantea como muy próximo a los alumnos y a sus intereses, propiciando una comunicación muy fluida y fecunda entre profesor y alumno y, también, entre todos los participantes.

Dispone, además, de todos los instrumentos adecuados, para poder resolver en todo momento cualquier duda o cuestión emergente.

El contenido del curso es amplio y extenso, consta de doce unidades didácticas, que representan una exigencia de 100 horas teóricas, y si se lleva un caso desde el principio, con una persona de referencia, certificaríamos, además, 100 horas de prácticas, distribuidas en un temario que contempla todas las fases del empleo con apoyo y los procedimientos de seguimiento individualizado.

Esta nueva promoción dará comienzo el día 15 de Septiembre de 2014 y finalizará el día 04 de Diciembre de 2014. Está abierto el plazo de inscripción, para cualquier profesional que esté interesado en realizarlo. Las plazas son limitadas.

Para inscripciones rogamos remitir hoja de inscripción y copia de transferencia bancaria realizada a la entidad Asociación Española de Empleo con Apoyo (ING DIRECT: nº c/c 1465 0100 95 1900030625), a la Secretaría del curso, a aese.cursos@gmail.com, y/o a info@empleoconapoyo.org, antes del día 06 de septiembre de 2014.

Para más información contactar al número de teléfono 91 855 94 73 o a la siguiente dirección de email: info@empleoconapoyo.org



NOVEDADES BIBLIOGRÁFICAS: REVISTA ALIMARA.

alimara Revista de Treball Social

HEMEROTECA Núm. 58. Març de 2014 Consulta els números de la revista que et pots descarregar en PDF

MONOGRÀFIC

La situació del Treball amb Suport a Balears



L'evolució en l'aplicació del model de treball amb suport en el Consell de Mallorca

Francesc Serra
 Cercar i obtenir una feina remunerada constitueix per a tota la població activa, però molt especialment per a les persones amb discapacitat, una de les tasques més decisives i problemàtiques.

Alimara, Revista de Trabajo Social. [En línea].

Institut Mallorquí d'Afers Socials. Departament de Benestar Social del Consell de Mallorca, nº 58. Marzo, 2014. http://www.revistaalimara.net/?id_section=323

Monográfico sobre la situación del Empleo con Apoyo en las Islas Baleares en el que se analiza entre otros aspectos, su aplicación e impacto desde sus inicios, el papel que juegan los servicios de empleo que aplican esta metodología, las funciones del preparador laboral y la incidencia del modelo en Europa.

Contenido:

- L'evolució en l'aplicació del model de treball amb suport en el Consell de Mallorca . Francesc Serra
- El Treball amb Suport a Europa . Ferran Bellver
- El Treball amb Suport a ASPAS i Coordinadora Federació Balear de Persones amb Discapacitat. Aina Maria Coll Morro i Maria Agnès Melià Barceló
- Treball amb suport a Amadip Esment. Servei Inserció Laboral Amadip-Esment
- La integració laboral de les persones amb discapacitat per malaltia mental. Miquel Bauzá Cañellas
- L'evolució del treball amb suport a les Illes Balears: la dinàmica i flexibilitat del procés d'inserció. Joan Miquel Fiol i Francesc Serra
- El preparador laboral. La descripció d'un procés d'inserció. Antonia Llabrés
- Especialista en preparació laboral / Preparació laboral: perfil i àmbits d'actuació. Laura Prados i Rafel Cladera
- 15 anys de "Palma Segle XXI". Jaume Payeres, Catalina Amer, et al.



NOVEDADES BIBLIOGRÁFICAS: EMPLEA *Journal*

EMPLEA Journal



Revista de ámbito internacional para la difusión y mejora de la aplicación del empleo con apoyo

Fundación EMPLEA – Vol. 1 (1). Núm. 3. Junio, 2014

P

ublicado el tercer número de *Emplea Journal*, la revista científico-técnica de la Fundación Emplea. En esta publicación se reúnen artículos relacionados con el empleo con apoyo en diferentes países, buscando la difusión y el carácter científico de nuestra metodología.

Actualmente y en su afán por difundir la metodología del *empleo con apoyo* en el ámbito internacional, la Fundación Emplea inicia un nuevo proyecto que consistirá en la edición de la revista **EMPLEA Journal**, en formato papel y digital. Esta revista mantendrá por una parte el objetivo de unir metodologías de trabajo e intercambio de buenas prácticas entre países donde se desarrolla el *empleo con apoyo* –sobre todo entre países de América Latina y del Sur de Europa– y difundir la actualidad de las investigaciones, de las empresas y entidades, y las acciones y novedades que continuamente se

producen en este campo. Sus destinatarios serán las empresas que contratan a personas con discapacidad y a otros colectivos con especiales dificultades de inserción laboral, y también las entidades que prestan apoyo a estas personas en los países de América Latina y en Portugal, España, Francia e Italia.

Relación de artículos de la revista *EMPLEA Journal*, nº 3, (junio 2014):

- *Aproximación al empleo con apoyo en Chile y Latinoamérica* (Vidal Espinoza, R. y Cornejo Valderrama, C.)
- *Empleo con apoyo en Uruguay* (Dudok, F.)
- *Informe 2013 sobre los resultados de contrataciones laborales de los servicios de empleo con apoyo*. (Rosa M^a Clavaín, R. M^a, y Serra, F.)

Este tercer número es gratuito y se puede descargar desde la web de la Fundación EMPLEA.

Edición: Julio 2014. Número 16. (Vol. 3)



Miembro de:



« Dar apoyo a las personas con discapacidad y a otros colectivos en desventaja para conseguir y mantener un empleo remunerado en el mercado laboral abierto »

Definición de empleo con apoyo



Secretaría Técnica AESE
Calle Virgen del Valle, 45.
28440 Guadarrama - Madrid.
Teléfono: 91 85 59 473
info@empleoconapoyo.org
www.empleoconapoyo.org

Asociación Española de Empleo con Apoyo

