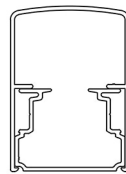
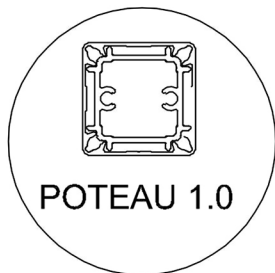
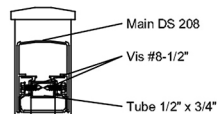


# RAMPES

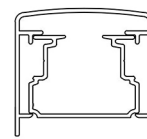
AVANT-GARDE

MODÈLE

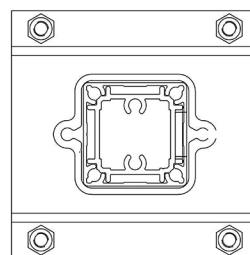
## BARROTIN STANDARD



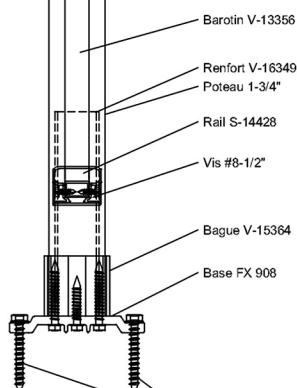
DS BARREAU



MS BARREAU



## BASE FX



Ancrage type  
Powers wedge bolt  
1/4" x 2" SS.  
OU  
Vis hex #14 x 3" SS  
+ Shield

1. Les garde-corps d'aluminium sont conçus et fabriqués selon les normes du CNB 2010.
2. Tous les profilés d'aluminium sont d'alliage 6063-T5 sauf si mentionné.
3. Tous les vis et ancrages sont de l'acier inoxydable d'alliage 410.
4. La longueur maximale d'une section de rampe entre deux poteaux n'excède pas 1525 mm (60").
5. La couleur des profilés est une peinture Duracron, Acrinar, Trinar, Duranar et Anodisé.