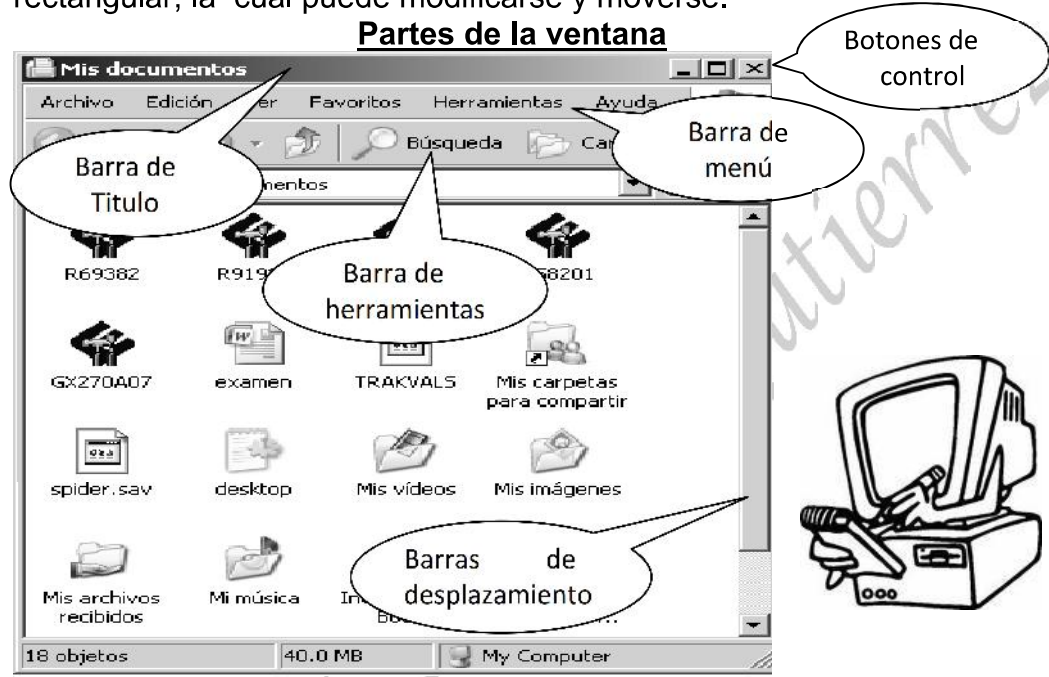




## LA VENTANA

La ventana es el principal elemento de trabajo de Windows, Todos los programas se abren a través de ventanas. Tiene una superficie rectangular, la cual puede modificarse y moverse.

### Partes de la ventana



La barra de título.- En ella aparece el nombre del programa que está abierto y también el nombre del archivo.

La barra de menú.- En ella encontramos todas las opciones de trabajo del programa.

Botones de control.- con ellos controlamos el tamaño de la ventana. Son tres: minimizar, maximizar y cerrar.

Barra de herramienta.- contiene las herramientas del programa.

Las barras de desplazamiento.- sirve para movernos en la pantalla.

### RESPONDE EN TU CUADERNO

- 1.- ¿Qué es la ventana de Windows?
- 2.- ¿Cuáles son las partes de la ventana?
- 3.- ¿En dónde vemos el nombre del programa que usamos?
- 4.- ¿Cuáles son los botones de control?
- 5.- ¿En dónde encontramos las herramientas de un programa?

### PRÁCTICA DE LABORATORIO

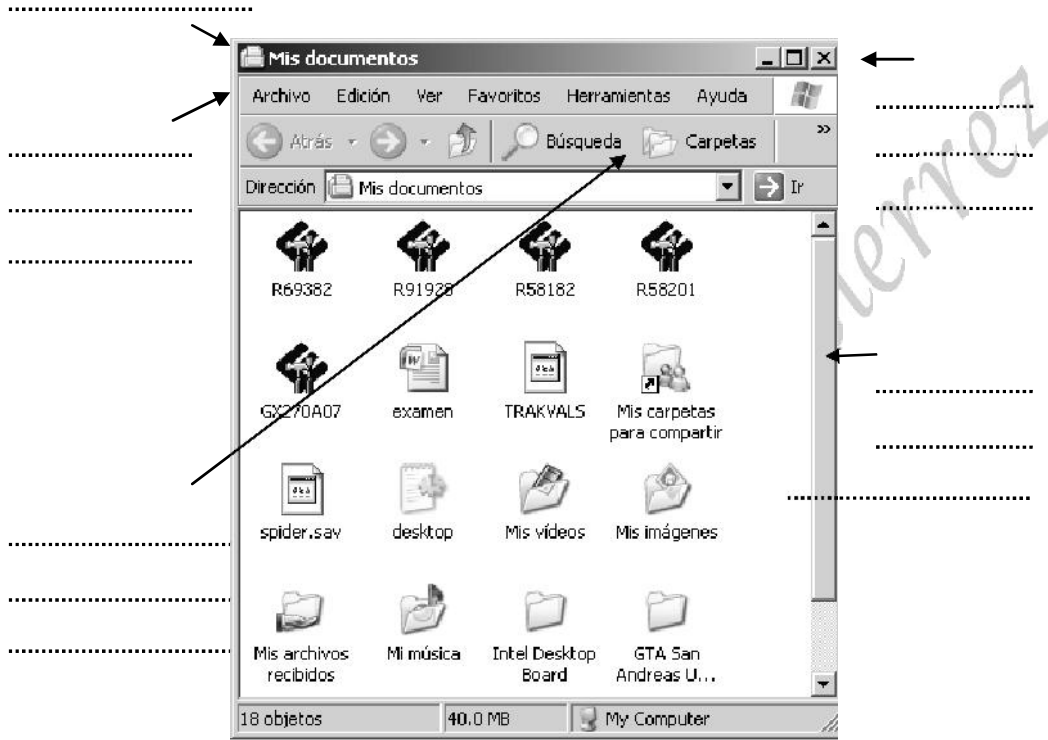
Nota

Identifica las partes principales de la ventana.



# PRÁCTICA

Escribe el nombre de cada parte de la ventana



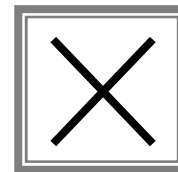
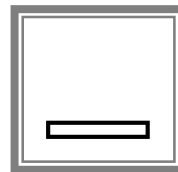
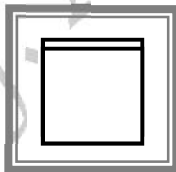
Relaciona los botones de control

### **BOTÓN MINIMIZAR**

Hace que la ventana se guarde en la barra de tareas.

### **BOTÓN MAXIMIZAR**

La ventana se hace grande y cubre toda la ventana



### **BOTÓN RESTAURAR**

Hace que la ventana vuelva a tener el tamaño que tenía antes de

### **BOTÓN CERRAR**

Cierra el programa. Si no hemos guardado el archivo lo perdemos.

Tarea. Dibuja los botones de control