

## Flor dialipétala

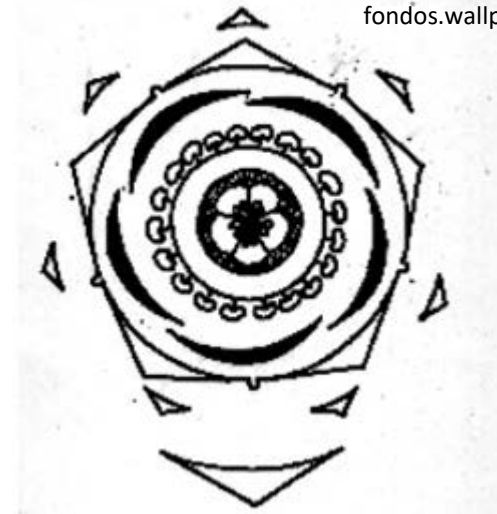
*Hibiscus rosa-sinensis* “rosa china”

- Cíclica
- Actinomorfa
- Hermafrodita
- Pentámera
- Tetracíclica
- Gamosépala-dialipétala-gamocarpelar
- Polistémona-Monadelfo
- Gineceo súpero: flor hipógina

$O \times \text{♀} K_{(5)} C_5 A_{(\infty)} \underline{G} (5)5^{\infty}$



fondos.wallpaperstock.net



## Flor gamopétala

### *Podranea ricasoliana* “bignonia rosa”

- Cíclica
- Actinomorfa
- Hermafrodita
- Pentámera
- Tetracíclica
- Gamosépala-Gamopétala-Gamocarpelar
- Epipétala – anisostémona (1 estaminodio)
- Gineceo súpero: flor hipógina
- Gineceo bicarpelar – 2 lóculos



<http://plantasyjardin.com/2011/11/podranea-ricasoliana-bignonia-rosada/>

$$\text{O} \times \text{♀} \text{K}_{(5)} [\text{C}_{(5)} \text{A}_{4+1}] \underline{\text{G}}_{(2)2}^{\infty}$$

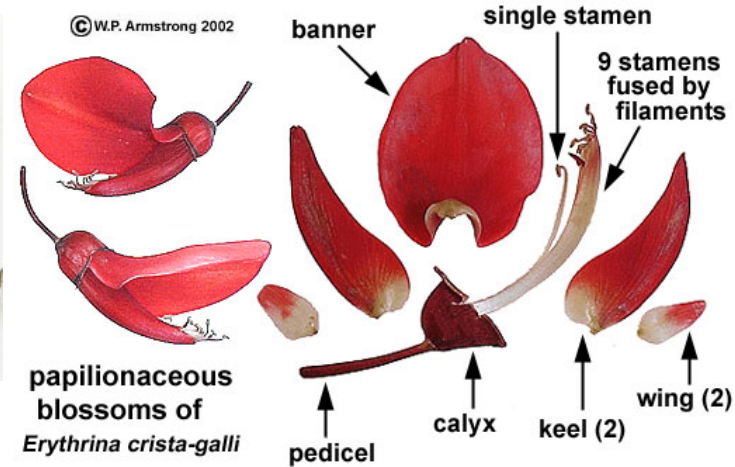
## Flor zigomorfa

### *Erythrina crista-galli* "seibo"

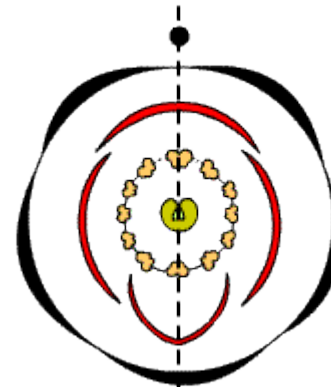
- Cíclica
- Zigomorfa
- Hermafrodita
- Pentámera
- Pentacíclica
- Gamosépala-dialipétala
- Diplostémona-diadelfo
- Gineceo súpero: flor hipógina
- Gineceo unilocular



<http://www.biologia.edu.ar/botanica/>



<http://waynesword.palomar.edu/images/erythr8.jpg>



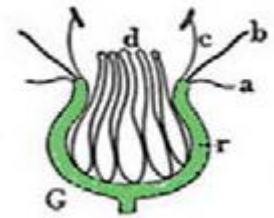
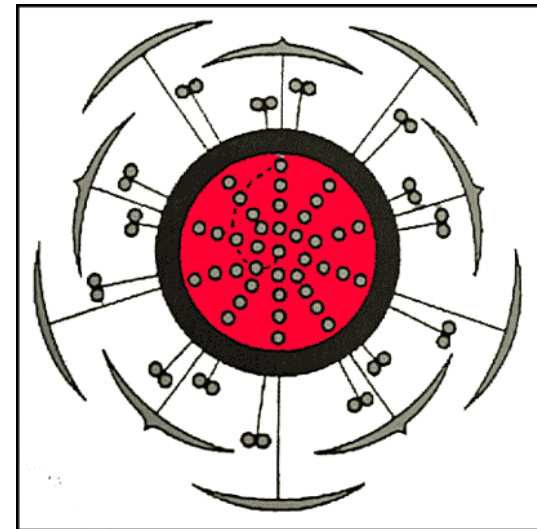
$O \quad \% \quad \text{♀} \quad K_{(5)} \quad C_{3+(2)} \quad A_{(9)+1} \quad \underline{G}_{\infty}^{\infty} \quad 1$

## Flor perígina

*Rosa* sp.



- Cíclica
- Actinomorfa
- Hermafrodita
- Pentámera
- Tetracíclica
- Dialisépala-dialipétala-dialicarpelar
- Polistémona
- Gineceo medio: flor perígina



$O \times \text{♀} K_5 C_\infty A_\infty G_\infty$

## Flor epígina

### *Abelia grandiflora* “abelia”

- Cíclica
- Actinomorfa
- Hermafrodita
- Pentámera
- Tetracíclica
- Dialisépala-gamopétala- epipétala
- Anisostémona
- Gineceo ínfero: flor epígina



$$\text{O} \times \text{♀} \text{K}_5 [\text{C}_{(5)} \text{A}_4] \bar{\text{G}}_{(3)}^{\infty} 3$$



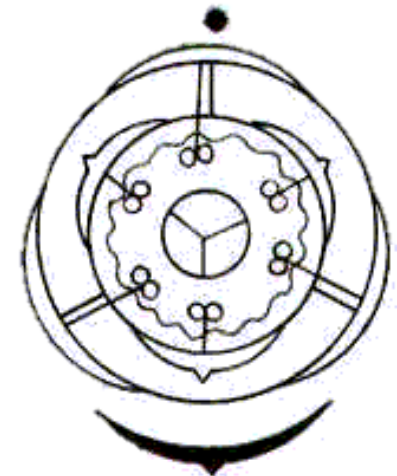
## Flor trímera

### *Tulbaghia violacea* “ajillo”

- Cíclica
- Actinomorfa
- Hermafrodita
- Trímera
- Pentacíclica
- Gamotépala-gamocarpelar (3 lóculos)
- Epitépala
- Diplostémona
- Gineceo súpero: flor hipógina



[http://en.wikipedia.org/wiki/Tulbaghia\\_violacea#/media/File:Tulbaghia\\_violacea2010.jpg](http://en.wikipedia.org/wiki/Tulbaghia_violacea#/media/File:Tulbaghia_violacea2010.jpg)



$$\text{O} \times \text{♀} [\text{Pc}_{(6)} \text{A}_{3+3}] \underline{\text{G}}_{(3)}^{\infty} 3$$

## Flor trímica

### *Lilium sp* “lirio”

- Cíclica
- Actinomorfa
- Hermafrodita
- Trímica
- Pentacíclica
- Dialitépala-gamocarpelar (3 lóculos)
- Diplostémona
- Gineceo súpero: flor hipógina



<https://pixabay.com/es/lirio-flor-flores-amarillo-iris-1645553/>

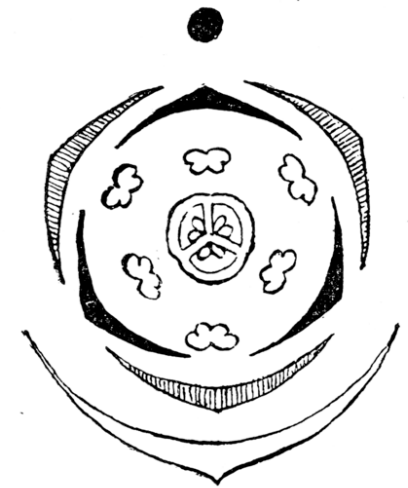


Fig. 392. Diagramm einer pentacyclischen Blüthe (*Lilium*).

Fuente: Strasburger, Noll, Schenck & Schimper. 1900. Lehrbuch der Botanik für Hochschulen. 4. Auflage, Gustav Fischer, Jena.

$$\text{O} \times \text{♀} \text{Pc}_{3+3} \text{A}_{3+3} \underline{\text{G}} (3) 3^{\infty}$$

## Flor monoclamídea

### *Ligaria cuneifolia* “liga”

- Cíclica
- Hermafrodita
- Actinomorfa
- Trímera
- Tetracíclica
- Gamopétala
- Isostémona, epipétalos
- Gineceo ínfero: flor epígina



floradechile.cl

