

# CEIP ALMAZAF (ALMUSSAFES)

A fi d'alliberar el màxim espai per a jocs en l'interior de la parcel·la, l'edifici consolida totes les alineacions del solar, excepte la nord, de la qual es recula per a ubicar l'horta i l'aparcament, de manera que este no interferisca els espais lliures del centre. La planta forma una U, en els cantons de la qual s'han previst els accessos de Primària i Infantil, on es formen dos amplis vestíbuls.

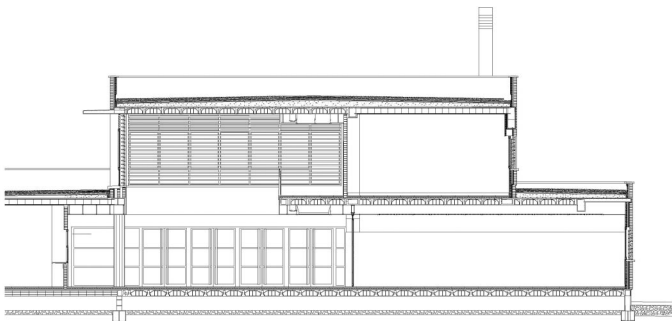
Els vestidors, el gimnàs, el menjador i la cuina es construïxen en un mòdul independent, alineat al carrer que limita el solar a l'est, amb la intenció que siga un conjunt integrat per mitjà de l'ocupació d'una coberta de Zinc corba, comú a gimnàs i menjador, i una marquesina que servix de filtre a l'exterior.



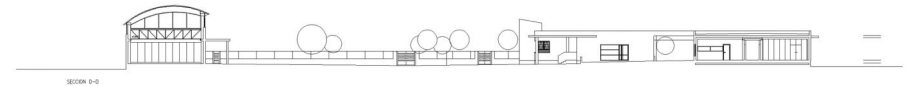
Con objeto de liberar el mayor espacio para juegos en el interior de la parcela, el edificio consolida todas las alineaciones del solar, excepto la norte, de la que se retranquea para ubicar la huerta y el aparcamiento, de modo que este no interfiera los espacios libres del centro. La planta forma una U, en cuyas esquinas se han previsto los accesos de Primaria e Infantil, formándose dos amplios vestíbulos.

Los vestuarios, el gimnasio, el comedor y la cocina se construyen en un módulo independiente, alineado a la calle que limita el solar al este, pretendiendo un conjunto integrado mediante el empleo de una cubierta de Zinc curva, común a gimnasio y comedor, y una marquesina que sirve de filtro al exterior.

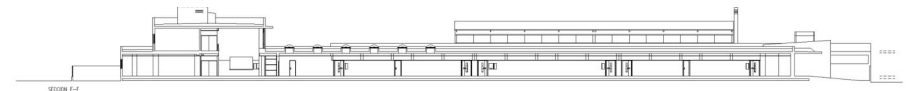
■ Secció A  
■ Sección A



■ Secció B  
■ Sección B



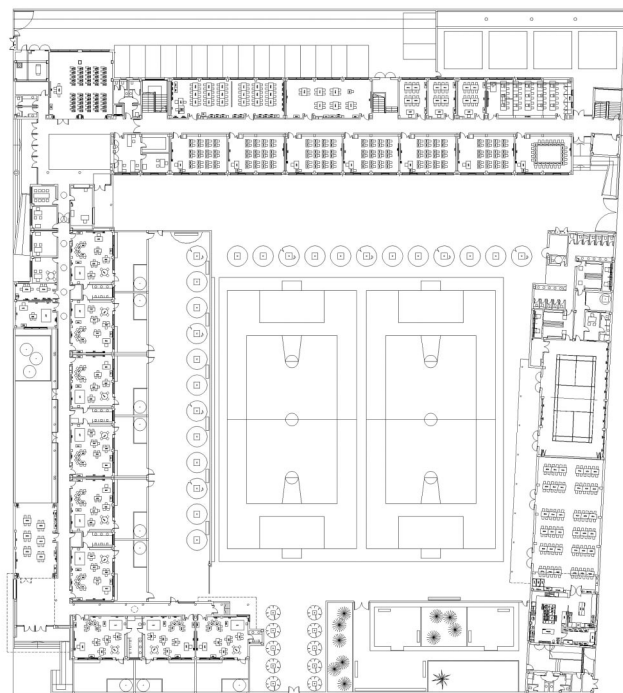
■ Secció F  
■ Sección F



**Tipus de centre:**  
9 Unitats d'Educació Infantil / 18 Unitats d'Educació Primària / Menjador  
**Situació:**  
Almussafes - (VALÈNCIA)  
**Arquitectes:**  
Javier Fuster Galiana  
Manuel Vega Uyá  
**Arquitectes Tècnics:**  
Juan Miguel Major Solbes  
Joaquín Lezcano Lázaro  
**Pressupost:**  
3.425.533,28 €

**Tipo de centro:**  
9 Unidades de Educación Infantil / 18 Unidades de Educación Primaria / Comedor  
**Situación:**  
Almussafes - (VALENCIA)  
**Arquitectos:**  
Javier Fuster Galiana  
Manuel Vega Uyá  
**Arquitectos Técnicos:**  
Juan Miguel Mayor Solbes  
Joaquín Lezcano Lázaro  
**Presupuesto:**  
3.425.533,28 €

- Planta General
- Planta General



- Secció C-D
- Sección C-D



DIRECCIÓ GENERAL DE REGIM ECONÒMIC