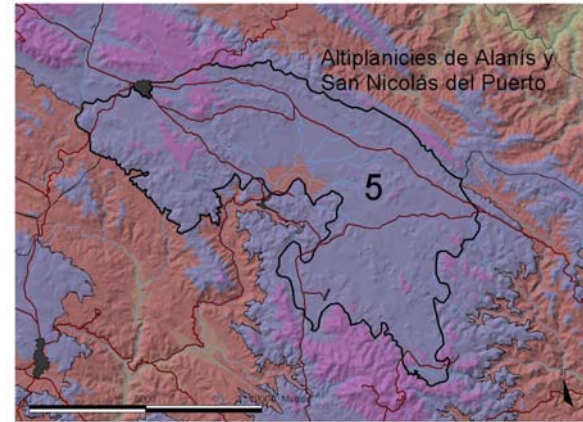
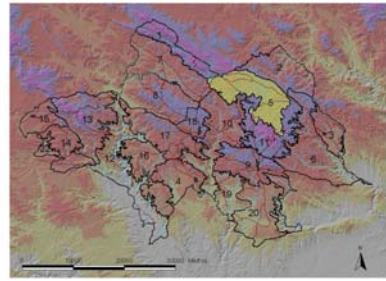


UNIDAD 5: ALTIPLANICIES DE ALANÍS – SAN NICOLÁS



Unidad desarrollada sobre materiales de zócalo y situada por encima de los 600 metros de altura en la que la escasa incisión fluvial del Rivera de Huéznar ha propiciado la conservación de un típico modelado de arrasamiento con ausencia de relieves significativos y extensas áreas de topografía llana y acusada intervisibilidad. Sólo en las inmediaciones de Alanís y en los contactos con las unidades adyacentes (Ámbitos serranos orientales, Cuenca del Rivera de Huéznar y Cerro Negrillo-Cerro del Hierro) la topografía se vuelve más ondulada, existiendo algunos cerros y lomas topográficamente destacados. Es precisamente desde alguna de estas elevaciones, incluyendo las externas a la propia unidad, desde donde se obtienen algunas de las imágenes de conjunto más significativas (Relieves del entorno de Cerro Negrillo, Lomas próximas a San Nicolás,...).

Extensas dehesas, en las zonas centrales de la unidad, acompañadas de matorral arbolado de quercíneas en los espacios más cercanos a los relieves periféricos y una importante mancha de olivar en las proximidades de Alanís constituyen los tres usos fundamentales de la unidad.

Salvo en el entorno de Alanís y en los espacios adyacentes a la SE-162, la frecuentación de la unidad cabría calificarla de baja o muy baja. No obstante, la acusada intervisibilidad del sector hace que presente unos valores medios de fragilidad visual, especialmente en determinados tramos de la vereda de Alanís, en las inmediaciones de la Ermita de San Diego, así como en los entornos visuales de Alanís y la antes mencionada SE-162.

